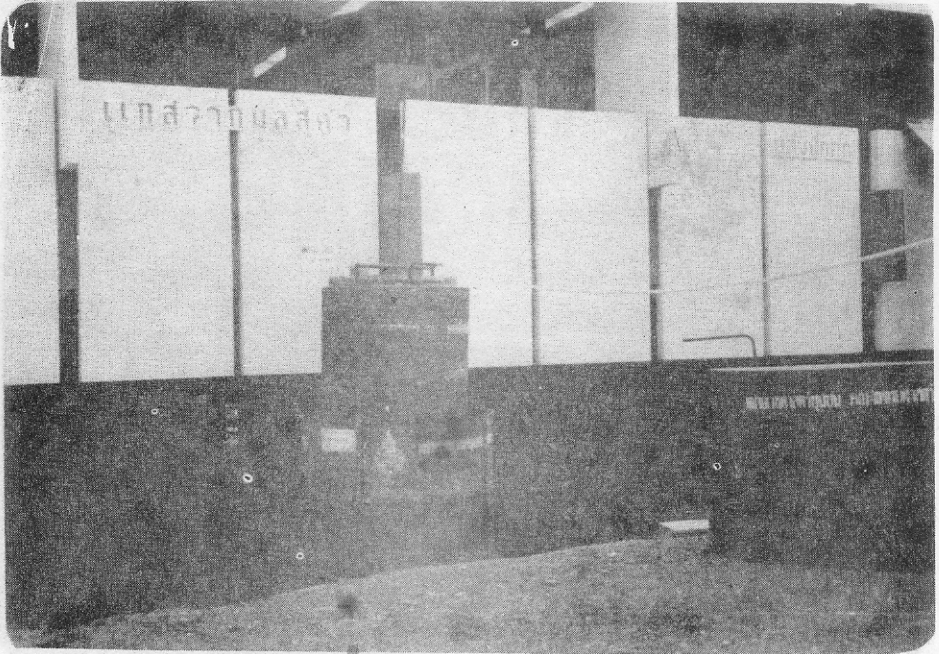


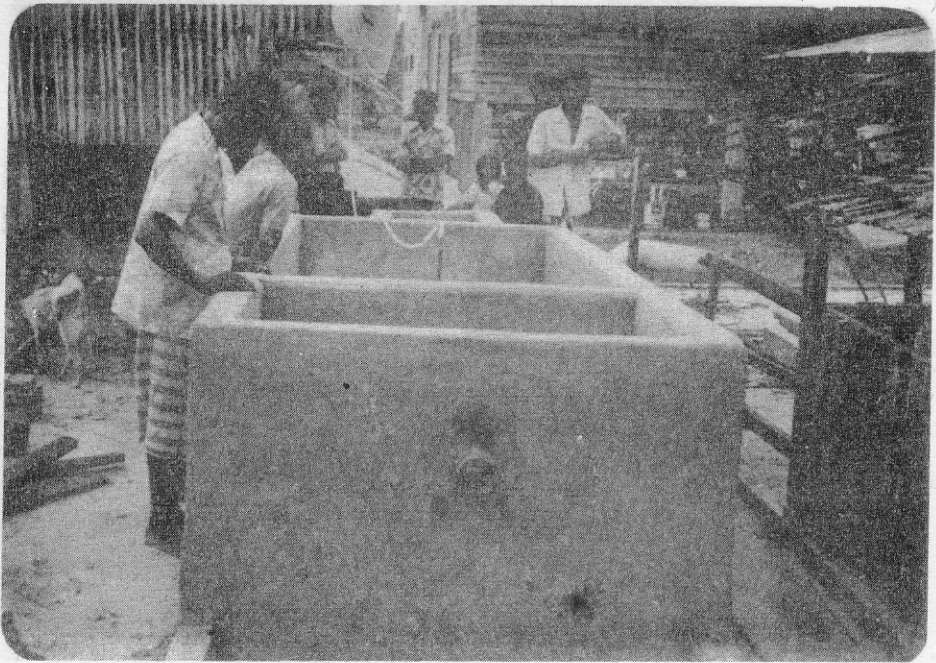
รูปที่ 1 การอบรมและสาธิตการผลิตแก๊สชีวภาพแก่ผู้สนใจ



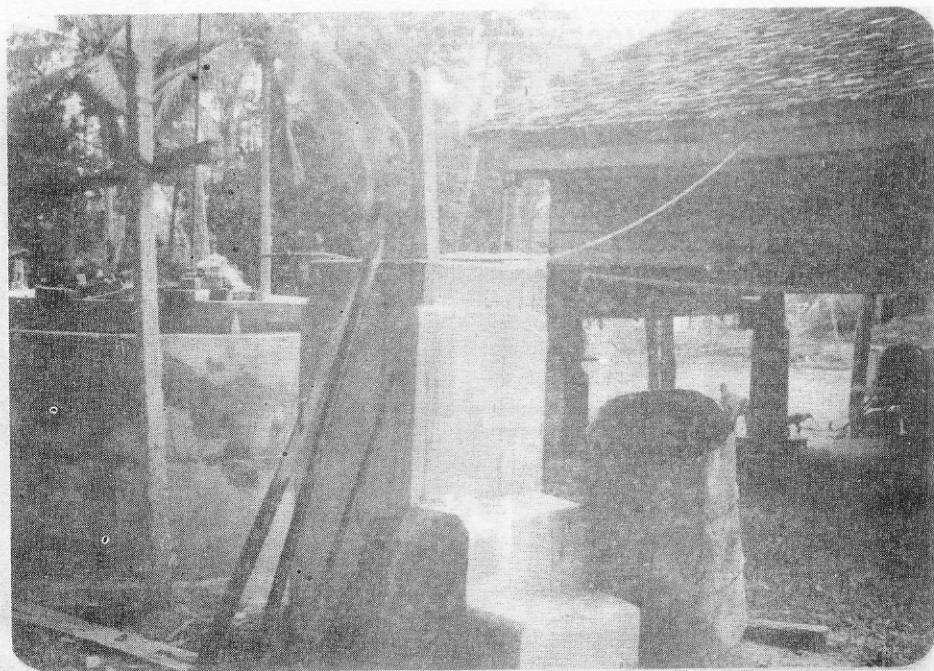
รูปที่ 2 การสาธิตการผลิตแก๊สชีวภาพ



รูปที่ 3 บริเวณทอคลองสร้างบ่อหมักแก๊สจากมูลสุกร อำเภอสะทิงพระ จ.สงขลา



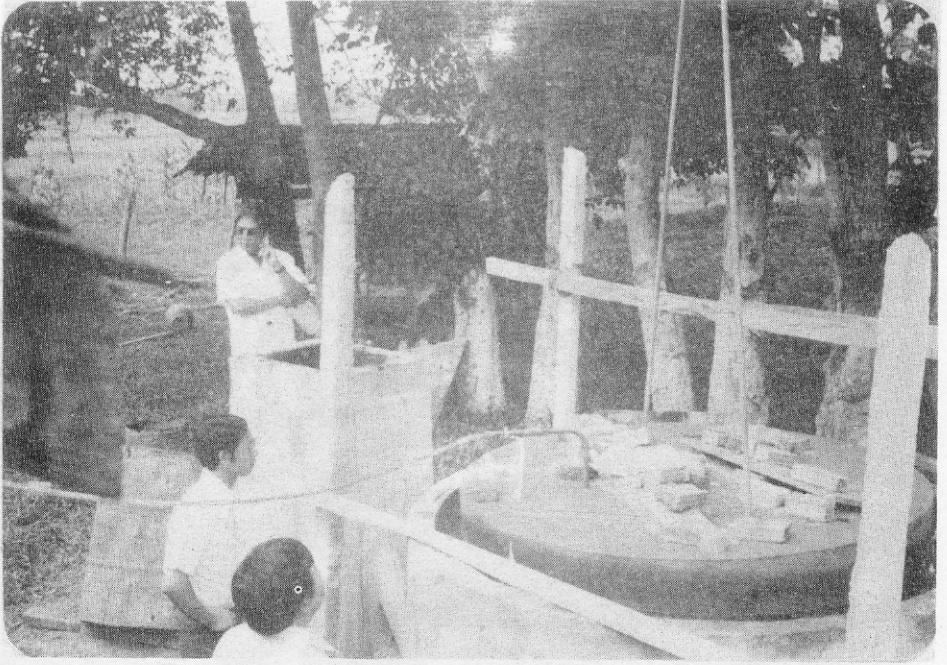
รูปที่ 4 บ่อหมักแก๊สที่สร้างเสร็จเรียบร้อยแล้ว



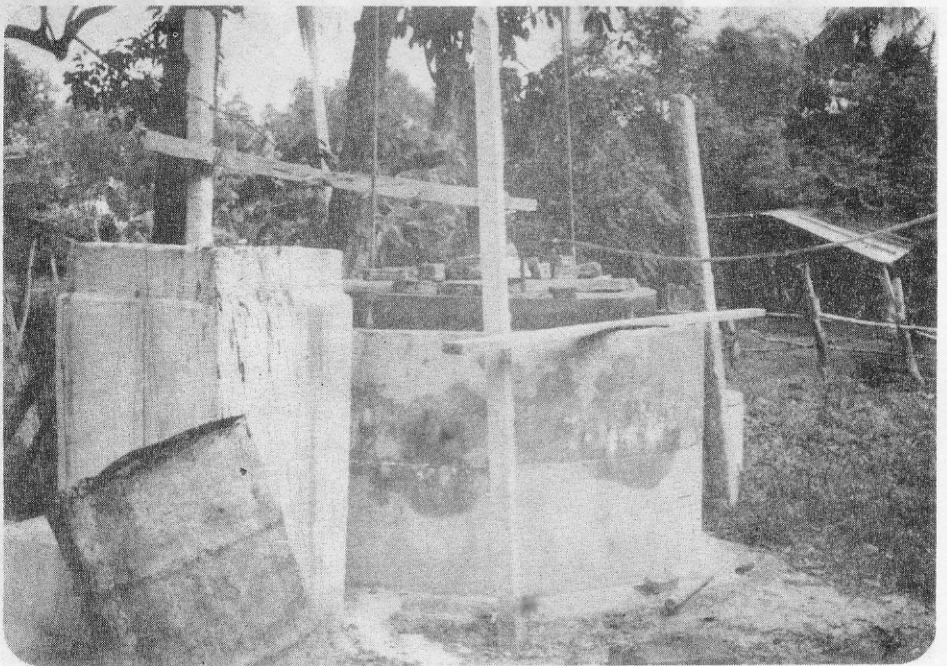
รูปที่ 5 บ่อหมักแก๊สที่หมู่ 5 ต.บ้านพรุ อ.หาคีใหญ่ จ.สงขลา
แสดงการต่อท่อน้ำแก๊สเข้าบ้าน



รูปที่ 6 บ่อหมักแก๊สที่หมู่ที่ 5 ต.บ้านพรุ อ.หาคีใหญ่ จ.สงขลา
แสดงการระบายกากมูลสัตว์ที่ย่อยแล้ว

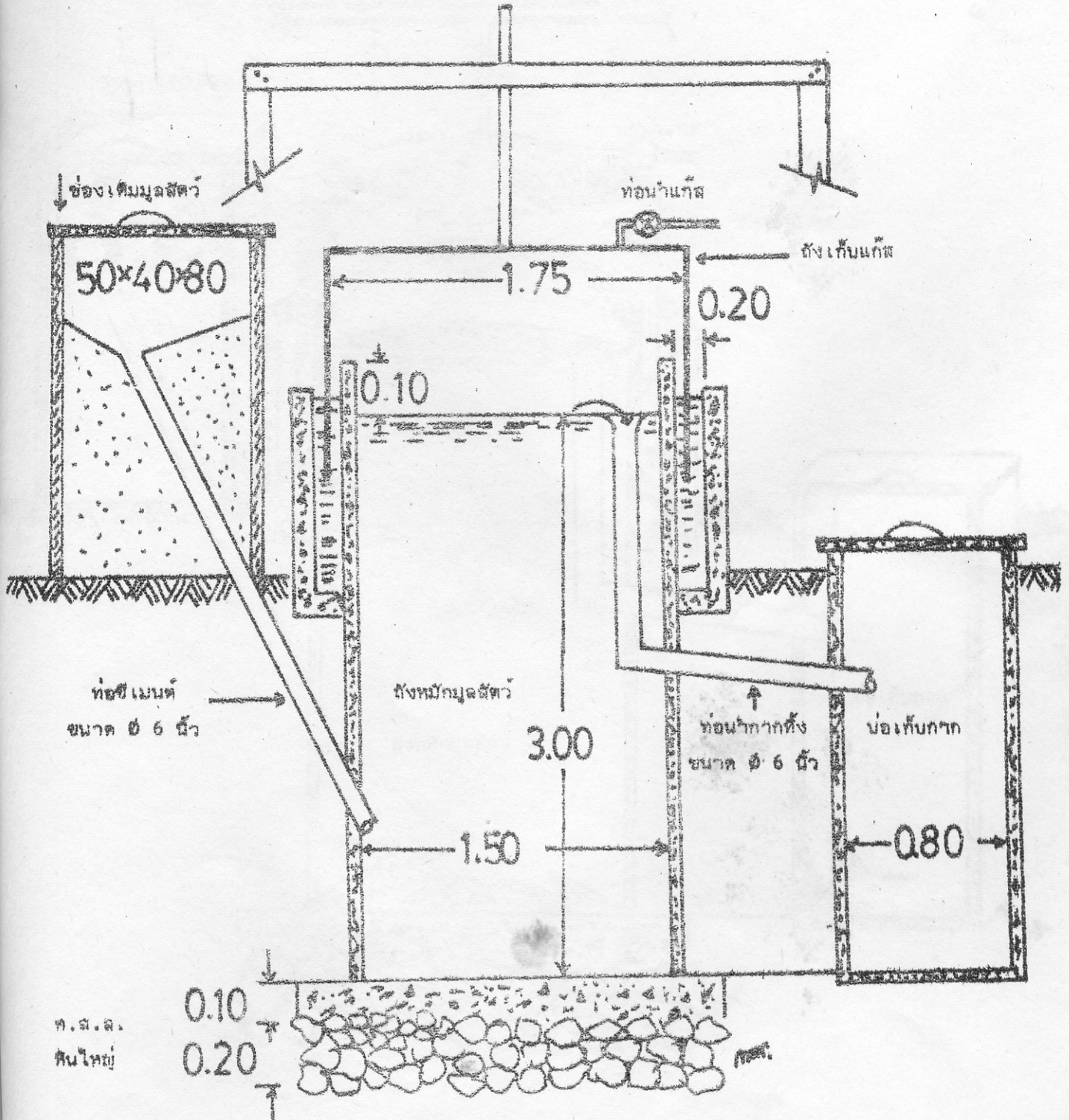


รูปที่ 7 ท่านรองคณบดี คณะแพทยศาสตร์ และอาจารย์ คณะวิศวกรรมศาสตร์ มหาวิทยาลัยสงขลานครินทร์ เยี่ยมชมกิจกรรมการผลิตแก๊สชีวภาพ



รูปที่ 8 บ่อหมักแก๊สเติมรูปบ้านพรุ อำเภอกาตาใหญ่ จังหวัดสงขลา

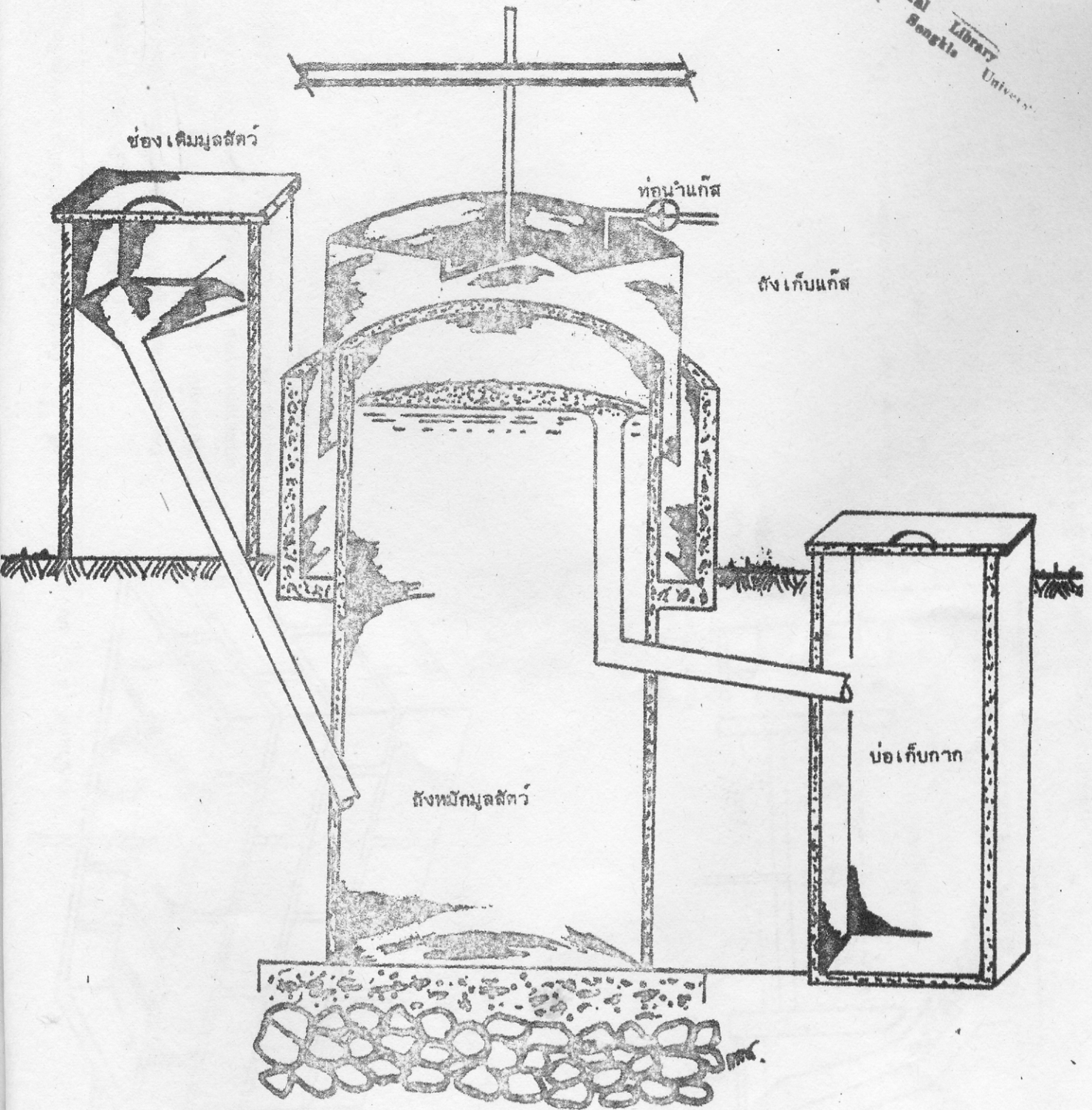
โครงการส่งเสริมการผลิตแก๊สจากมูลสัตว์ในชนบท



ท.ฉ.ล.
หินใหญ่

โครงการส่งเสริมการผลิตแก๊สจากมูลสัตว์ในชนบท

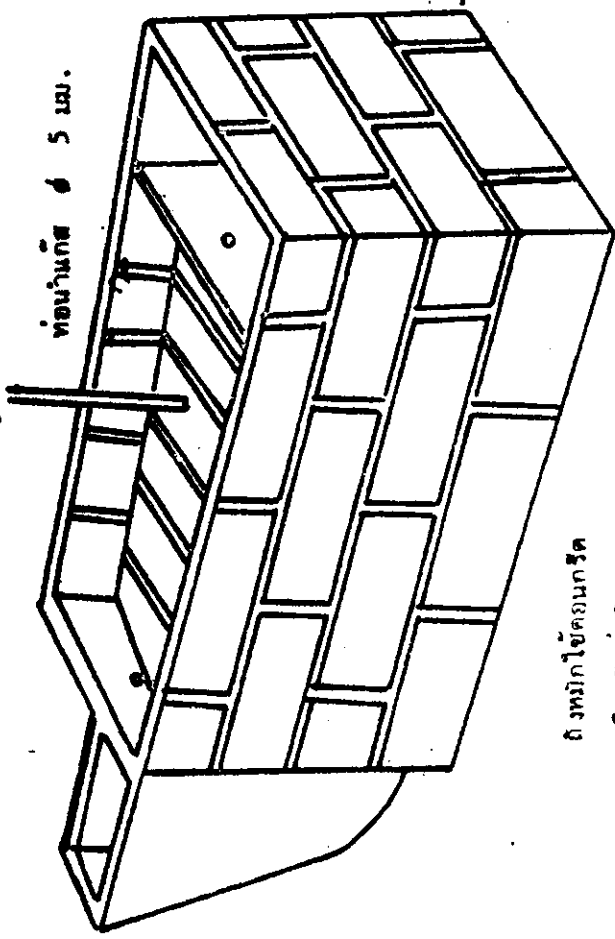
Prince Central Library
of Songkhro University



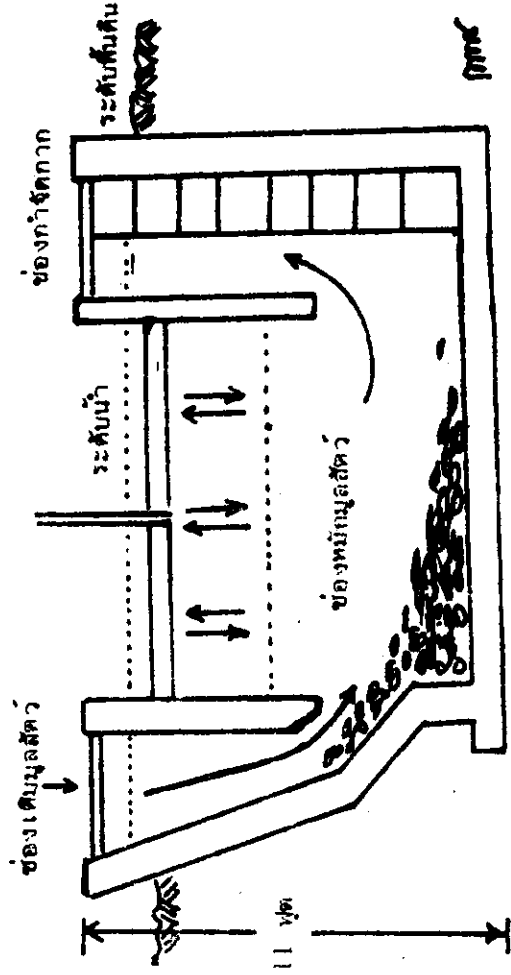
รูปที่ 10 บ่อหมักแก๊สรูปตัดขวาง

รูปที่ 11 ดึงหมักแก๊สแบบสภาธารของรัฐประชาชนจีน

ระบบนี้ใช้ความดันของน้ำในถัง เมื่อเกิดแก๊สระดับน้ำจะถูกดันให้สูงขึ้นจนล้นท่วมฝาปิดด้านบนเมื่อใช้แก๊ส ความดัน (น้ำหนักของน้ำที่ท่วม) จะช่วยดันแก๊สออกทางท่อหน้าแก๊ส ระดับน้ำจะลดลงเมื่อแก๊สใช้และเมื่อเกิดแก๊สก็จะดันระดับน้ำให้ท่วมฝาปิดด้านบนอีกเป็นเช่นนี้เรื่อยไป



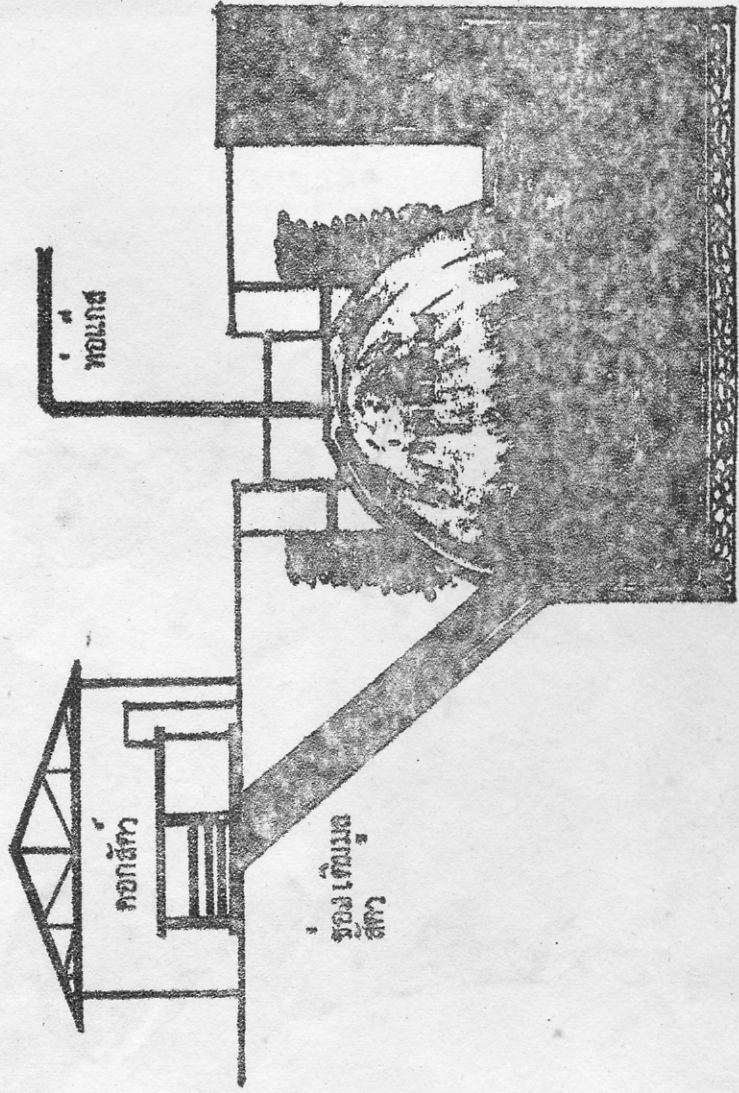
ดึงหมักใช้คอนกรีต
หรือผนังถาวร



โครงการส่งเสริมการหมักแก๊สมูลสัตว์ในชนบท

Vaclav Smil, Environmental Vol. 19,
No. 7. pp. 29

โครงการส่งเสริมการผลิตแก๊สจากมูลสัตว์ในชนบท



รูปที่ 12 เครื่องผลิตแก๊สแบบสาธารณรัฐประชาชนจีน