

ภาคผนวก

ตารางผนวกที่ ๑ การวิเคราะห์ความแปรปรวนของอัตราการเจริญเติบโตต่อวันของสุกรช่วงการทดลอง
๐-๒ สัปดาห์

SOV	df	SS	MS	F
A (breed)	2	0.22	0.11	3.67*
B (sex)	1	0.00	0.00	0.00 ^{ns}
AB	2	0.00	0.00	0.00 ^{ns}
Error	18	0.54	0.03	-

* มีนัยสำคัญทางสถิติ ($P < 0.05$), ns = ไม่มีนัยสำคัญทางสถิติ

	ลาร์จไวท์	แลนคัสเชส	ดูรอก
อัตราการเจริญเติบโตเฉลี่ยต่อวัน (กก.)	๐.๖๘	๐.๕๘	๐.๕๗

C.V. = 31.78 %

ตารางผนวกที่ ๒ การวิเคราะห์ความแปรปรวนของอัตราการเจริญเติบโตต่อวันของสุกรช่วงการทดลอง
๒-๔ สัปดาห์

SOV	df	SS	MS	F
A	2	0.01	0.005	0.454 ^{ns}
B	1	0.015	0.015	1.36 ^{ns}
AB	2	0.035	0.175	1.59 ^{ns}
Error	18	0.20	0.011	

C.V. = 17.60 %

ตารางผนวกที่ ๓ การวิเคราะห์ความแปรปรวนของอัตราการผลิตไข่โตต่อวันของสุกรช่วงการทดลอง
๔-๖ สัปดาห์

SOV	df	SS	MS	F
A	2	0.035	0.0175	1.25 ^{ns}
B	1	0.01	0.01	0.714 ^{ns}
AB	2	0.015	0.0075	0.536 ^{ns}
Error	18	0.25	0.014	-

C.V. = 19.82 %

ตารางผนวกที่ ๔ การวิเคราะห์ความแปรปรวนของอัตราการผลิตไข่โตต่อวันของสุกรช่วงการทดลอง
๖-๘ สัปดาห์

SOV	df	SS	MS	F
A	2	0.02	0.01	0.37 ^{ns}
B	1	0.02	0.02	0.74 ^{ns}
AB	2	0.01	0.005	0.185 ^{ns}
Error	18	0.49	0.027	-

C.V. = 25.88 %

ตารางผนวกที่ ๕ การวิเคราะห์หา เรือนซ์ของอัตราการผลิตเตบโตต่อวันของสุกรช่วงการทดลอง ๘-๑๐ สัปดาห์

SOV	df	SS	MS	F
A	2	1.60	0.80	40.00 ^{**}
B	1	1.48	1.48	74.00 ^{**}
AB	2	2.43	1.20	60.00 ^{**}
Error	18	0.38	0.02	

C.V. = 6.20 %

ตารางผนวกที่ ๖ การวิเคราะห์หา เรือนซ์ของอัตราการผลิตเตบโตต่อวันของสุกรช่วงการทดลอง ๑๐-๑๒ สัปดาห์

SOV	df	SS	MS	F
A	2	0.02	0.01	0.36 ^{ns}
B	1	0.10	0.10	3.57 ^{ns}
AB	2	0.00	0.00	0.00 ^{ns}
Error	18	0.50	0.028	

C.V. = 27.43 %

ตารางผนวกที่ ๗ การวิเคราะห์หว่าเรียนซ์ของอัตราการผลิตเจริญเติบโตต่อวันของสุกรช่วงการทดลอง
๑๒-๑๔ สัปดาห์

SOV	df	SS	MS	F
A	2	0.18	0.09	3.913 [*]
B	1	0.05	0.05	2.174 ^{ns}
AB	2	0.04	0.02	0.869 ^{ns}
Error	18	0.41	0.023	

ลาร์จไวท์

ดุรอก

แลนต์ เรซ

อัตราการผลิตเจริญเติบโตเฉลี่ยต่อวัน (กก.)

๐.๗๔๐.๗๗

๐.๖๐

C.V. = 21.06 %

ตารางผนวกที่ ๘ การวิเคราะห์หว่าเรียนซ์ของอัตราการผลิตเจริญเติบโตต่อวันของสุกรช่วงการทดลอง
๐-๑๔ สัปดาห์

SOV	df	SS	MS	F
A	2	0.03	0.015	3.0 ^{ns}
B	1	0.02	0.02	4.0 ^{ns}
AB	2	0.02	0.01	2.0 ^{ns}
Error	18	0.09	0.005	

C.V. = 11.59 %

ตารางผนวกที่ ๙ การวิเคราะห์หว่าเรียนซ์ของประสิทธิภาพในการใช้อาหารของสุกรช่วงการทดลอง
๐-๒ สัปดาห์

SOV	df	SS	MS	F
A	2	2.91	1.455	3.24 ^{ns}
B	1	0.00	0.00	0.00 ^{ns}
AB	2	0.08	0.04	0.089 ^{ns}
Error	18	8.09	0.449	

C.V. = 22.71 %

ตารางผนวกที่ ๑๐ การวิเคราะห์หว่าเรียนซ์ของประสิทธิภาพในการใช้อาหารของสุกรช่วงการทดลอง
๒-๔ สัปดาห์

SOV	df	SS	MS	F
A	2	0.21	0.105	0.187 ^{ns}
B	1	0.99	0.99	1.762 ^{ns}
AB	2	1.07	0.535	0.952 ^{ns}
Error	18	10.11	0.562	

C.V. = 25.96 %

ตารางผนวกที่ ๑๑ การวิเคราะห์ค่าเรียนซ์ของประสิทธิภาพในการใช้อาหารของสุกรช่วงการทดลอง
๔-๖ สัปดาห์

SOV	df	SS	MS	F
A	2	0.96	0.48	1.935 ^{ns}
B	1	0.00	0.00	0.00 ^{ns}
AB	2	0.28	0.14	0.565 ^{ns}
Error	18	4.46	0.248	

C.V. = 16.43 %

ตารางผนวกที่ ๑๒ การวิเคราะห์ค่าเรียนซ์ของประสิทธิภาพในการใช้อาหารของสุกรช่วงการทดลอง
๖-๘ สัปดาห์

SOV	df	SS	MS	F
A	2	1.52	0.76	0.745 ^{ns}
B	1	0.31	0.31	0.304 ^{ns}
AB	2	0.52	0.26	0.255 ^{ns}
Error	18	18.40	1.02	

C.V. = 34.95 %

ตารางผนวกที่ ๑๓ การวิเคราะห์ถ่วงน้ำหนักของประสิทธิภาพในการใช้อาหารของสุกรช่วงการทดลอง
๘-๑๐ สัปดาห์

SOV	df	SS	MS	F
A	2	1.44	0.72	0.81 ^{ns}
B	1	0.46	0.46	0.52 ^{ns}
AB	2	2.51	1.25	1.40 ^{ns}
Error	18	15.17	0.89	

C.V. = 27.42 %

ตารางผนวกที่ ๑๔ การวิเคราะห์ถ่วงน้ำหนักของประสิทธิภาพในการใช้อาหารของสุกรช่วงการทดลอง
๑๐-๑๒ สัปดาห์

SOV	df	SS	MS	F
A	2	0.96	0.48	0.378 ^{ns}
B	1	1.74	1.74	1.370 ^{ns}
AB	2	2.06	1.03	0.810 ^{ns}
Error	18	22.87	1.27	

C.V. = 31.92 %

ตารางผนวกที่ ๑๕ การวิเคราะห์ความแปรปรวนของประสิทธิภาพในการใช้อาหารของสุกรช่วงการทดลอง
๑๒-๑๔ สัปดาห์

SOV	df	SS	MS	F
A	2	0.76	0.38	1.08 ^{ns}
B	1	0.24	0.24	0.68 ^{ns}
AB	2	0.64	0.32	0.91 ^{ns}
Error	18	6.25	0.35	

C.V. = 19.27 %

ตารางผนวกที่ ๑๖ การวิเคราะห์ความแปรปรวนของประสิทธิภาพในการใช้อาหารของสุกรช่วงการทดลอง
๐-๑๔ สัปดาห์

SOV	df	SS	MS	F
A	2	0.16	0.08	1.6 ^{ns}
B	1	0.26	0.26	5.2 [*]
AB	2	0.09	0.045	0.9 ^{ns}
Error	18	0.90	0.05	

C.V. = 7.45 %

ตารางผนวกที่ ๑๗ น้ำหนักในช่วงต่าง ๆ ระหว่างการทดลองของสุกรพันธุ์ลาร์จไวท์ แลนด์เรซ และดูรอก (กิโลกรัม)

ช่วงทดลอง (สัปดาห์)	พันธุ์		
	ลาร์จไวท์	แลนด์เรซ	ดูรอก
เริ่มทดลอง	๒๖.๔๙	๒๔.๗๗	๒๓.๒๒
๐ - ๒	๓๖.๐๑	๓๒.๕๖	๒๙.๘๖
๐ - ๔	๔๔.๕๑	๔๐.๔๓	๓๘.๕๑
๐ - ๖	๕๒.๒๖	๔๘.๗๑	๔๗.๕๗
๐ - ๘	๖๐.๔๙	๕๗.๑๖	๕๗.๐๘
๐ - ๑๐	๖๙.๑๑	๖๓.๙๖	๖๗.๒๖
๐ - ๑๒	๗๘.๒๗	๗๒.๒๔	๗๔.๕๖
๐ - ๑๔	๘๙.๒๔	๘๐.๖๔	๘๕.๒๙

ตารางผนวกที่ ๑๘ น้ำหนักในช่วงต่าง ๆ ระหว่างการทดลองของสุกรเพศผู้และเพศเมีย

ช่วงทดลอง (สัปดาห์)	เพศผู้	เพศเมีย
เริ่มทดลอง	๒๕.๑๔	๒๕.๑๘
๐ - ๒	๓๒.๘๔	๓๒.๗๘
๐ - ๔	๔๑.๕๕	๔๐.๘๒
๐ - ๖	๔๙.๗๐	๔๙.๓๓
๐ - ๘	๕๙.๐๑	๕๗.๘๑
๐ - ๑๐	๖๗.๙๒	๖๕.๖๓
๐ - ๑๒	๗๗.๔๔	๗๒.๕๕
๐ - ๑๔	๘๘.๒๒	๘๑.๘๘

ตารางผนวกที่ ๑๙ น้ำหนักในช่วงต่าง ๆ ระหว่างการทดลองของหรีดเมนต์คอมไบเนชัน (กิโลกรัม)

ช่วงทดลอง (สัปดาห์)	พันธุ์ลาร์จไวท์		พันธุ์แลนด์เรซ		พันธุ์ดูรอด	
	เพศผู้	เพศเมีย	เพศผู้	เพศเมีย	เพศผู้	เพศเมีย
	๒๗.๖๐	๒๕.๓๗	๒๕.๑๐	๒๖.๔๕	๒๒.๗๒	๒๓.๗๒
๐ - ๒	๓๗.๒๐	๓๔.๘๒	๓๑.๗๗	๓๓.๓๕	๒๙.๕๕	๓๐.๑๗
๐ - ๔	๔๕.๖๗	๔๓.๓๕	๓๙.๖๗	๔๑.๔๐	๓๙.๓๒	๓๗.๗๐
๐ - ๖	๕๓.๐๐	๕๑.๕๒	๔๘.๐๕	๔๙.๓๗	๔๘.๐๕	๔๗.๑๐
๐ - ๘	๖๑.๙๗	๖๐.๐๒	๕๖.๙๐	๕๗.๕๒	๕๘.๑๗	๕๖.๐๐
๐ - ๑๐	๗๐.๔๕	๖๗.๗๗	๖๓.๕๒	๖๔.๔๐	๖๔.๘๐	๖๔.๗๓
๐ - ๑๒	๘๐.๗๕	๗๕.๘๐	๗๒.๘๕	๗๑.๖๕	๗๘.๗๒	๗๐.๒๐
๐ - ๑๔	๙๒.๑๒	๘๖.๓๕	๘๑.๖๕	๗๙.๖๒	๙๐.๙๐	๗๙.๖๗

ตารางผนวกที่ ๒๐ ปริมาณอาหารที่กินต่อวันในช่วงต่าง ๆ ระหว่างการทดลองของสุกรพันธุ์ลาร์จไวท์
แลนด์เรซ และดูรอด (กิโลกรัม)

ช่วงทดลอง (สัปดาห์)	พันธุ์		
	ลาร์จไวท์	แลนด์เรซ	ดูรอด
๐ - ๒	๑.๖๖	๑.๔๕	๑.๔๐
๒ - ๔	๑.๖๗	๑.๕๗	๑.๗๕
๔ - ๖	๑.๘๐	๑.๖๔	๑.๘๕
๖ - ๘	๑.๕๔	๑.๗๖	๑.๙๔
๘ - ๑๐	๑.๙๓	๑.๗๒	๒.๑๐
๑๐ - ๑๒	๒.๐๒	๑.๙๒	๒.๑๗
๑๒ - ๑๔	๒.๑๗	๑.๙๖	๒.๒๓
๐ - ๑๔	๑.๘๓	๑.๗๒	๑.๙๓

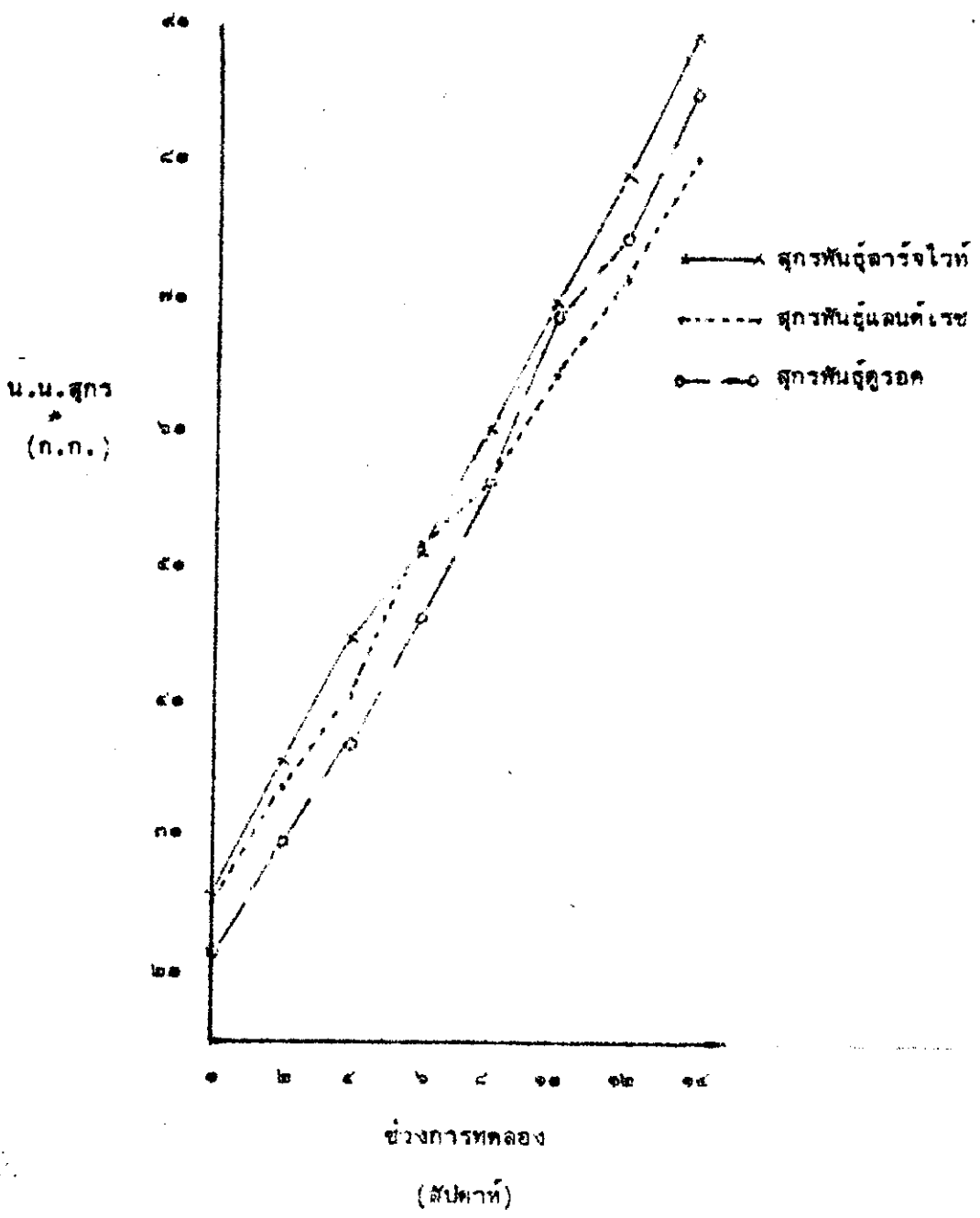
ตารางผนวกที่ ๒๑ ปริมาณอาหารที่กินต่อวันในช่วงต่าง ๆ ระหว่างการทดลองของสุกรเพศผู้และเพศเมีย

ช่วงทดลอง (สัปดาห์)	เพศ	
	ผู้	เมีย
๐ - ๒	๑.๕๑	๑.๕๐
๒ - ๔	๑.๖๔	๑.๖๙
๔ - ๖	๑.๗๔	๑.๗๙
๖ - ๘	๑.๘๔	๑.๖๙
๘ - ๑๐	๑.๙๗	๑.๘๗
๑๐ - ๑๒	๒.๑๒	๑.๙๗
๑๒ - ๑๔	๒.๒๑	๒.๐๔
๐ - ๑๔	๑.๘๖	๑.๗๙

ตารางผนวกที่ ๒๒ ปริมาณอาหารที่กินต่อวันในช่วงต่าง ๆ ระหว่างการทดลองของหริตเมนต์คอมไบเนชัน

ช่วงทดลอง (สัปดาห์)	พันธุ์ลาร์จไวท์		พันธุ์แลนด์เรซ		พันธุ์ร็อค	
	เพศผู้	เพศเมีย	เพศผู้	เพศเมีย	เพศผู้	เพศเมีย
๐ - ๒	๑.๗๓	๑.๕๙	๑.๓๙	๑.๕๑	๑.๘๐	๑.๔๑
๒ - ๔	๑.๗๔	๑.๖๑	๑.๘๒	๑.๗๒	๑.๗๗	๑.๗๔
๔ - ๖	๑.๗๗	๑.๘๓	๑.๖๑	๑.๖๖	๑.๘๓	๑.๘๗
๖ - ๘	๑.๕๑	๑.๕๗	๑.๗๘	๑.๗๔	๒.๒๓	๑.๗๖
๘ - ๑๐	๒.๐๑	๑.๘๕	๑.๗๒	๑.๗๒	๒.๑๗	๒.๐๔
๑๐ - ๑๒	๒.๑๐	๑.๙๕	๑.๙๒	๑.๙๓	๒.๓๓	๒.๐๒
๑๒ - ๑๔	๒.๒๘	๒.๐๗	๑.๙๖	๑.๙๗	๒.๔๐	๒.๐๗
๐ - ๑๔	๑.๘๘	๑.๗๘	๑.๖๘	๑.๗๔	๒.๐๒	๑.๘๔

ภาพที่ ๑ น้ำหนักในข้างต่าง ๆ ระหว่างการทดลองของสุกัรพันธุ์ดาร์จไวท์ แลนคัสเชและดูรอก



ภาพที่ ๒ น้ำหนักในช่วงต่าง ๆ ระหว่างการทดลองของสุกรเพศผู้และเพศเมีย

