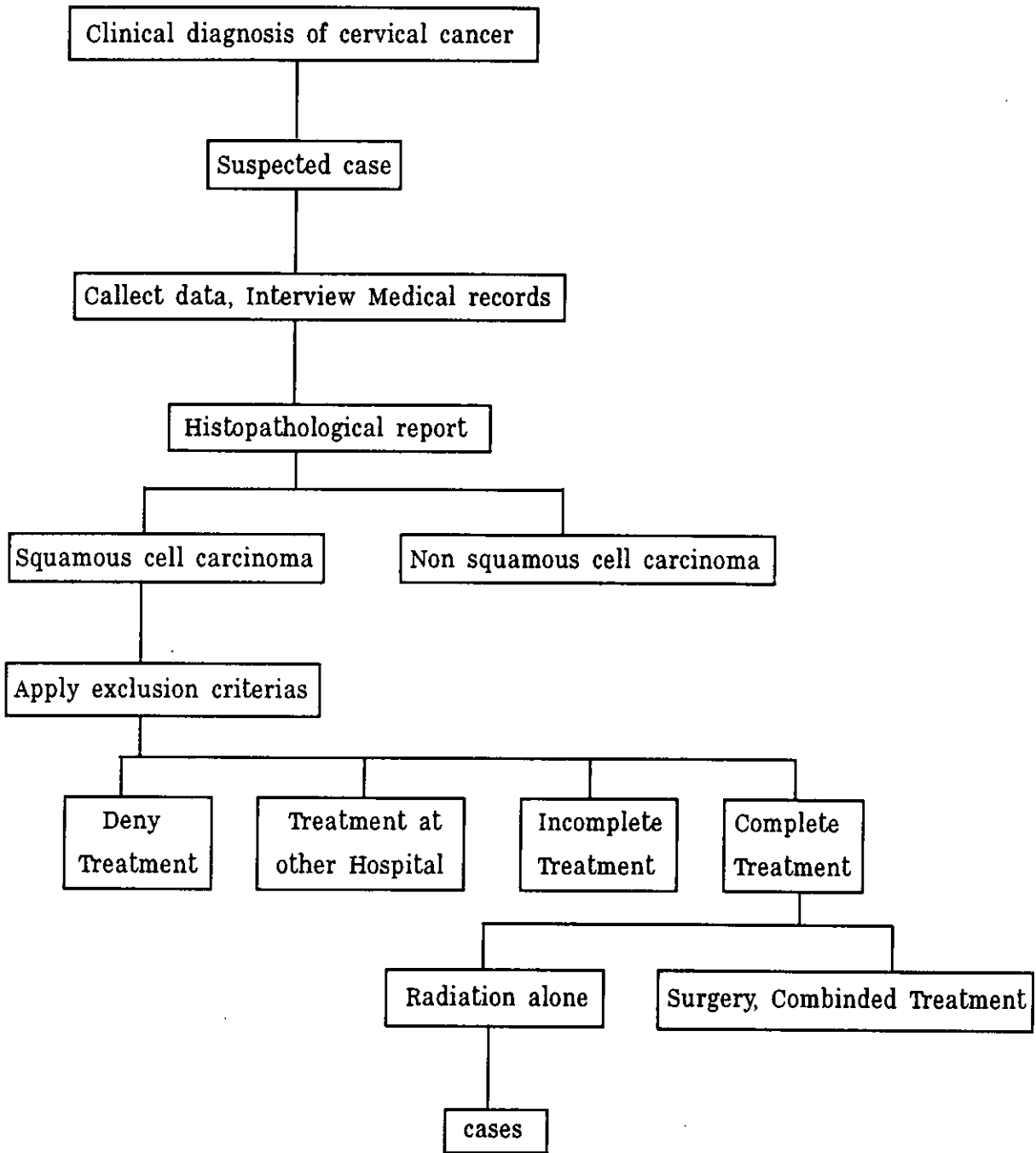


รายละเอียดของตาราง แผนภูมิ และรูป แสดงผลการรักษา

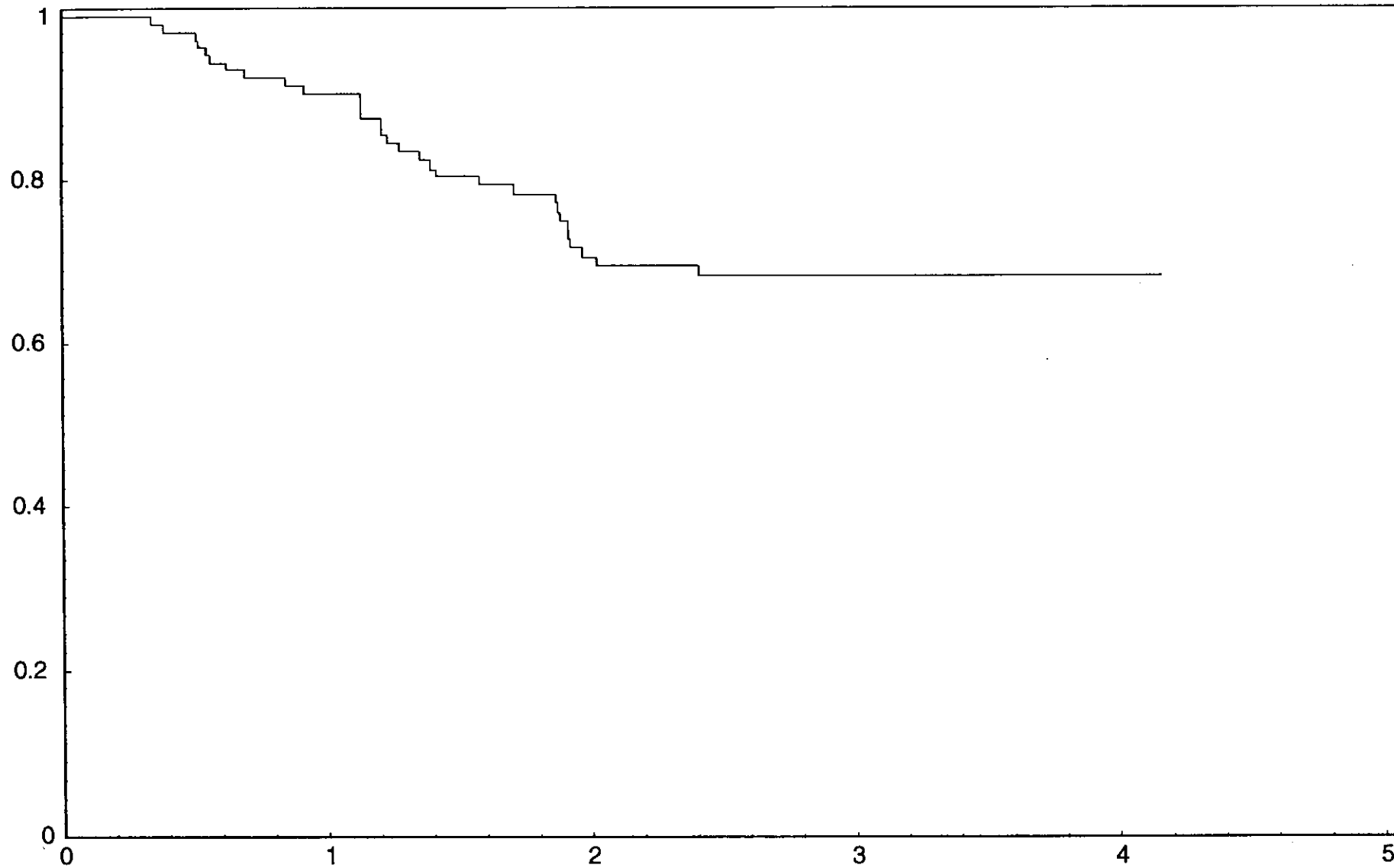
แผนภูมิที่ 1 แสดงขั้นตอนการเลือกผู้ป่วยเพื่อศึกษา



Cervical squamous cell cancer - radiotherapy

Overall Survival

Proportion surviving



ตารางที่ 1. ช่วงอายุผู้ป่วยมะเร็งเรื้องปากมคลูก(age)

อายุ(age)	จำนวนผู้ป่วย(percent)
25-29	3(2.9)
30-34	2(1.9)
35-39	13(12.0)
40-44	12(11.1)
45-49	17(15.7)
50-54	19(17.6)
55-59	18(16.7)
60-64	13(12.0)
65-69	9(8.3)
70-74	1(0.9)
>= 75	1(0.9)
รวม	108(100.0)

ตารางที่ 2. ระยะโรคของผู้ป่วยมะเร็งเรื้องปากมคลูก(stage)

ระยะของโรค(stage)	จำนวนผู้ป่วย(percent)
ระยะที่ 1.	8(7.4)
ระยะที่ 2.	45(41.7)
ระยะที่ 3.	50(46.2)
ระยะที่ 4.	5(4.7)
รวม	108(100.0)

ตารางที่ 3. จุลพยาธิวิทยาของผู้ป่วยมะเร็งเรื้องปากมคลูก(grading)

จุลพยาธิวิทยา(histopathological grading)	จำนวนผู้ป่วย(percent)
Well differentiated SCC	22(20.4)
Moderately differentiated SCC	55(50.9)
Poorly differentiated SCC	31(28.7)
รวม	108(100.0)

ตารางที่ 4. ลักษณะของรอยโรคที่ปากมดลูก(type)

ลักษณะ(Type)	จำนวนผู้ป่วย(percent)
Ulcerative	21(19.4)
Infiltrative	19(17.6)
Exophytic	68(63.0)
รวม	108(100.0)

ตารางที่ 5. ตำแหน่งรอยโรคบริเวณปากมดลูก(site)

ตำแหน่ง(site)	จำนวนผู้ป่วย(percent)
anterior	10(9.3)
posterior	10(9.3)
both(central)	88(81.4)
รวม	108(100.0)

ตารางที่ 6. ขนาดรอยโรคที่ปากมดลูก(size)

ขนาดรอยโรค(size)	จำนวนผู้ป่วย(percent)
< 5 cms.	73(67.6)
>= 5 cms.	35(32.4)
รวม	108(100.0)

ตารางที่ 7. การอยู่รอดของผู้ป่วยมะเร็งปากมดลูก(overall survival time)

Duration(years)	Survival(%)	95% confidence interval
0.5	98.1	95.6-100.0
1.0	90.6	85.0-96.2
1.5	80.5	72.7-88.3
2.0	70.7	61.4-80.0
2.5	68.3	57.9-78.7
3.0	68.3	57.9-78.7
3.5	68.3	57.9-78.7
4.0	68.3	57.9-78.7

ตารางที่ 8. ปัจจัยที่มีผลต่อระยะเวลาการรอดชีวิต(factors associated with survival duration)

Outcome : death = 1
 censored = 0

Duration : date of onset of treatment to date of death of censoring

Analysis : Cox proportional hazard model

Factor examined : Age(<=35 vs >=35)
 Stage(I or II vs III vs IV)
 Histology(well differentiated vs moderate differentiated vs poorly differentiated)
 Type(non-ulcerative vs ulcerative)
 Site(anterior vs posterior vs both lips)
 Size(>=5 cms vs <5 cms)
 Response to treatment at month n(complete response vs partial response vs stable/progressive disease/dead)

Factors showing significant association with survival duration :

Stage(I or II vs III vs IV)
 Response at month1, month2, month3(complete response vs partial response vs stable/progressive disease/dead)
 Type(non-ulcerative vs ulcerative)

At month 1. :

Factors	Hazard ratio	95% C.I.	p
Stage I/II	1		0.007525
Stage III	2.643	(1.190-5.874)	
Stage IV	7.199	(1.864-27.80)	
CR	1		0.00083
PR	3.509	(1.5787.801)	
SD/PD	15.429	(4.529-52.56)	
Non-ulcearative	1		0.008934
Ulcerative	0.251	(0.074-0.851)	

CR :complete response

PR :partial response

SD :stable disease

PD :progressive disease

At month 2. :

Factors	Hazard ratio	95% C.I.	p
Stage I/II	1		0.000826
Stage III	3.578	(1.600-8.002)	
Stage IV	9.095	(2.329-35.52)	
CR	1		
PR	5.630	(2.500-12.67)	0.000001
SD/PD	17.063	(5.55-52.462)	
Non-ulcerative	1		
Ulcerative	0.274	(0.080-0.946)	

CR :complete response

PR :partial response

SD :stable disease

PD :progressive disease

At month 3. :

Factors	Hazard ratio	95% C.I.	p
Stage I/II	1		0.000884
Stage III	3.772	(1.619-8.789)	
Stage IV	9.649	(2.439-38.15)	
CR	1		
PR	6.634	(2.671-16.47)	0.000001
SD/PD	19.453	(6.249-60.55)	
Non-ulcerative	1		
Ulcerative	0.159	(0.036-0.705)	

CR :complete response

PR :partial response

SD :stable disease

PD :progressive disease

ตารางที่ 9. สรุปปัจจัยที่มีผลต่อระยะเวลาการรอดชีวิต (Factors associated with survival duration)

Factors	Hazard ratio		
	Mo. 1	Mo. 2	Mo. 3
Stage I/II	1	1	1
Stage III	2.6	3.6	3.8
Stage IV	7.2	9.1	3.8
CR	1	1	1
PR	3.5	5.6	6.6
SD/PD	15.4	17.1	19.5
Non-ulcerative	1	1	1
Ulcerative	0.251	0.274	0.159

CR :complete response

PR :partial response

SD :stable disease

PD :progressive disease

ตารางที่ 10. ปัจจัยที่มีผลต่อการตอบสนองต่อการรักษาที่ 3 เดือน (factors associated with response at 3 months of follow-up)

Out-come : response at 3 month of follow-up (complete response or partial response or stable disease/progressive disease/dead)

Analysis : Polytomous logistic regression

Factors examined : Age (<=35 vs >35)
 Stage (I or II vs III vs IV)
 Histology (well-differentiated vs moderate-differentiated vs poorly differentiated)
 Type (infiltrative vs exophytic vs ulcerative)
 Site (anterior vs posterior vs both lips)
 Size (>=5 cms vs < 5 cms)

Factors showing significant association with response at 3 months :

Age (<=35 vs >35)
 Stage (I/II vs III/IV)

Model 1. Reference-complete response

Factors	O.R. of PR (95% C.I.)	O.R. of SD/PD/D (95% C.I.)	p
Age <=35	46.355 (4.80-447.19)	24.488 (1.76-339.18)	0.000018
Stage III/IV	0.579	8.275	0.006778

PR : partial response

SD : stable disease

PD : progressive disease

D : dead

O.R. : odd ratio

Model 2. Reference-stable/progressive disease/dead

Factors	O.R. of CR (95% C.I.)	O.R. of PR (95% C.I.)	p
Age <=35	0.041 (0.003-0.566)	1.893 (0.021-16.24)	0.000018
Stage III/IV	0.121 (0.014-1.046)	0.070 (0.007-0.740)	0.006778

CR : complete response

PR : partial response

O.R. : odd ratio