

ภาคผนวก

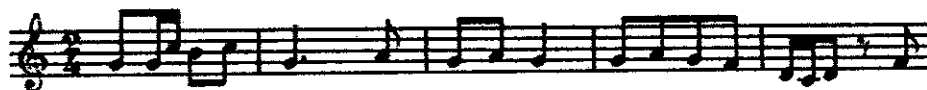
แข่งล็ก (86)



ไคเกงกี



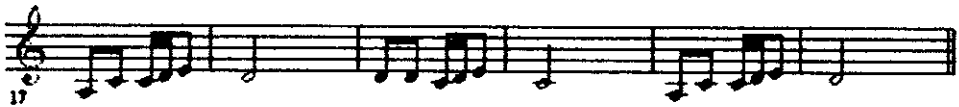
จ่ายเซอ่วง



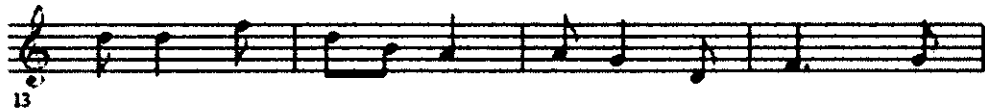
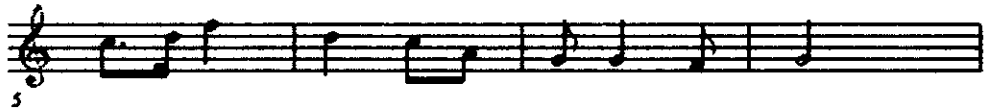
เพลงช่างหางไหลเป็ยง



เชกเกีย 2 ซ้อยฮุกบั้ง



เพลงจื่อหลักเขียง



สายฝน

เพลงชาวจีนไหหลำ



1



5



9



13



17

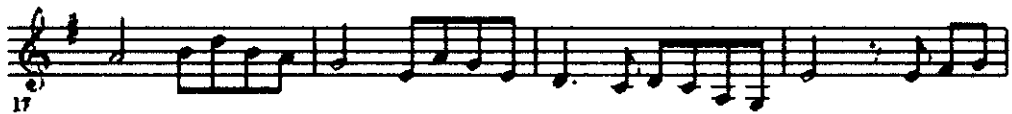


22

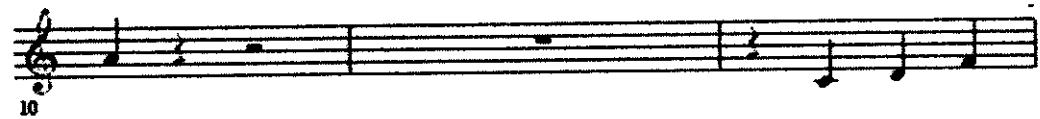


27

ค่าน้ำนม



ระบำยอดหญ้า



ค้างคาวกินกล้วย

เพลงไทยเดิม





28



31



35



39



41



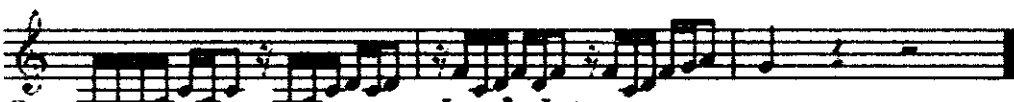
44



47



50



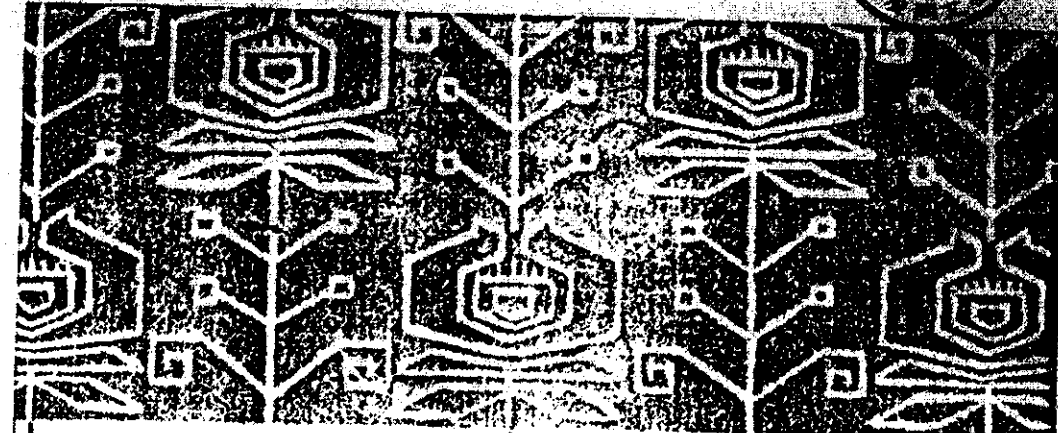
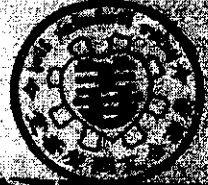
53

คำตายในท่อนที่ 2

บัวขาว

คุณผู้ชมและขอกราบขอ อภัย

The musical score for 'บัวขาว' is presented on ten staves of music. The notation is in a single system, likely for a vocal line, and is written in a style common for Thai sheet music. The score begins with a treble clef and a key signature of one flat (B-flat). The time signature is 4/4. The melody consists of a series of eighth and quarter notes, with some phrases ending in a long, sustained note. The staves are numbered on the left side: 5, 9, 13, 17, 21, 25, and 29. The music concludes with a double bar line on the final staff.



潮州音乐曲集



地区文化局编

欢 庆 胜 利

1 = \flat B $\frac{2}{4}$ $\frac{1}{4}$

(潮州大锣鼓)

林任平 曲
陈镇伟 编

(曲一)

告 壮 晴晴 壮 隆冬 冬冬 壮 隆冬 冬冬 壮 隆冬 冬冬 壮 青 青青
 壮 壮壮 青 青青 壮 壮壮 青 青青 壮 壮壮 壮 隆冬 壮
 隆冬 壮 隆冬 壮 多 仄仄 仄仄 ㄉ…… 告主 告 壮 壮 壮 壮

34 快速 热烈地

5 5 6 | 5-6 5 2 | 5 5 6 | 5-6 5 2 | 2̇ 2̇ 3̇ | 2̇-3̇ 2̇ 6̇ | 2̇ 2̇ 3̇ |
 青 青 青 青 青 青 告主 告 青 青 青

2̇-3̇ 2̇ 6̇ | 2̇ 5̇ | 4̇ 3̇ | 2̇-3̇ 2̇ 1̇ | 6̇-5̇ 6̇ 1̇ | 2̇ 2̇ 1̇ | 2̇ — |
 青 青 青 青 青 青 告主 告 仓 仓 冬 仓 在 仓

2̇-3̇ 5̇ 4̇ | 3̇4̇3̇1̇ 2̇ | 6̇-5̇ 6̇ 1̇ | 2̇-3̇ 2̇ | 2̇-3̇ 5̇ 4̇ | 3̇4̇3̇2̇ 1̇ | 2̇2̇1̇ 6̇ 2̇ |
 仓 在 仓 在 乙 在 仓 仓 在 仓 在

7-6 1̇ | 2̇2̇1̇ 6̇ 2̇ | 7-6 5̇ | 5̇5̇6̇ 5̇ 3̇ | 2̇3̇5̇ 2̇ 1̇ | 6̇2̇1̇ 7 6 | 5 6 5 |
 乙 在 仓 告主 告 仓 在 仓

2 5 5 5 5 | 2 5 5 5 5 | 6 2 2 2 2 | 6 2 2 2 2 | 2 5 | 4 3 | 2-3 2 1 |
 青 青 青 青 青 青 青 青 青 青 青 青 青

(曲二) 转 1 = F

6 5 6 1̇ | 2̇ 2̇ 1̇ | 2̇ — | 5 . 6 | 1̇ 2̇ 1̇ 7 | 6 7 6 5 | 4 2̇ |
 告主 告 仓 仓 冬 仓

(7 | 6 5 6)

2 7 | 6 . 2 | 1̇ 2̇ 5 7 | 6 — | 6 — | 2 . 5 | 4 5 4 3 |

(3 | 2 1 2)

2 3 2 1 | 7 5 | 5 5 | 4 . 5 | 4 5 7 1 | 2 - | 2 - |

5 . 6 | 1 2 1 7 | 6 7 6 5 | 4 2 | 2 7 | 6 . 2 | 1 2 5 7 |

(7 | 0 5 6)

6 - | 6 - | 2 . 5 | 4 5 4 3 | 2 3 2 1 | 7 5 | 5 5 |

4 . 5 | 4 5 7 1 | 2 - | 2 5 | i - | i - | 5 . 1 6 5 |

4 4 4 | 0 4 2 4 | 5 5 5 | 0 5 4 5 | 6 2 | i . 2 | 1 2 7 6 |

音 音音 音主 音 仓 仓仓

音冬 音

(曲三)

5 - || 6 . 5 5 6 | 1 . 2 1 7 | 6 7 6 5 4 2 |

壮 壮 弄 壮 音冬 壮 壮 弄 壮 壮 壮 乙 壮 壮 主 仓冬 仓冬 仓 仄 仄 仓夜 乙 夜

5 - | 6 . 5 5 6 | 1 . 2 1 7 | 6 7 6 5 4 5 | 2 - | 4 4 3 4 3 2 | 1 7 1 2 0 | 4 4 3 4 3 2 |

仓 仓冬 仓冬 仓 仄 仄 仓 夜 乙 夜 仓 仓 仓 仓

1 7 1 2 0 | 5 . 6 1 2 | 6 1 6 5 4 0 | 4 . 2 4 6 | 5 6 5 4 5 0 | 4 2 4 5 5 | 4 5 4 3 2 2 |

仓 仓

1 7 1 2 2 | 1 2 7 6 5 0 | 4 2 4 5 5 | 6 5 6 1 5 5 | 1 7 1 2 2 | 1 2 7 6 5 6 | 5 6 5 6 |

多多 音音 多多 音音 多多 音音 音 仓 音主 音

5 6 5 6 | 5 5 6 | 5 6 5 2 | 5 5 6 | 5 6 5 2 | 2 2 3 |

仓 夜 仓 冬冬 隆冬 冬冬 冬冬 壮多 隆冬 冬冬 冬冬 壮多 隆冬

2 3 2 6 | 2 2 3 | 2 3 2 6 | 2 5 | 3 1 | 2 - |

冬冬 冬冬 壮多 隆冬 冬冬 冬冬 壮 壮 壮 冬 壮

(单独奏)

rit 5

5 3 2 1 6 5 3 2 1 6 5 5 6 1 2 3 5 6 1 2 3 5 6 1 2 3

5 6 1 2 0 5 6 1 2 0 5 6 1 2 0

(曲四) 中速 深情地

(第一遍加铜钟, 第二遍行二板套鼓)

5 · 6 | 1̇ 2̇ | 6̇·7̇ 6̇ 4̇ | 3̇ — | 3̇ · 7̇ | 6̇ 5̇ 6̇ 1̇ |

(第二次鼓套) 青 青青 ○ 青 ○ 青 冬 冬 冬 青 青青 ○ 青 ○

(3 2 | 3 5)

5 — | 5 6 5 | 3 · 1̇ | 6 4 | 3 5 2 3 | 5 — | 6 3 5 |
青 冬 冬 冬 青 青青 ○ 青 ○ 青 冬 冬 冬 青 隆

(5 3 | 2 1 6 1)

2 1 6 1 | 5 — | 5 — | 5 3 5 6 | 1 · 6 | 2 4 3 2 | 3 — |
兵 冲 青 青青 ○ 青 ○ 青 冬 冬 冬

(5 3 | 2 3)

3 6 1̇ | 6 5 3 5 | 2 — | 2 6 | 2 · 3 | 5 6 | 3 4 3 2 |
青 隆 兵 冬冬(大钱、深波、伙仔 闷打)

仄冬 仄冬 仄冬 仄冬 仄 仄 仄 仄 冲 隆

(7 | 6 5 6)

1 — | 1̇ · 2̇ | 5 3 5 7 | 6 — | 6 — | 5 3 5 6 | 1̇ · 2̇ |
兵 冲 青 青青 ○ 青 ○

1. 2.

1̇ 7̇ 6 4 | 3 — | 6 3 5 | 2 1 6 | 1 — | 1 — || 6 3 5 |
青 冬 冬 冬 青 青青

1/4 慢一倍 渐快

2 1 6 | 1 1 | 0 2 3 | 1 1 | 0 5 6 | 1 1 | 0 2 3 | 5 6 | 1̇ 2̇ | 6 5 | 3 3 | 3 5 | 6 1̇ | 5 6 |
○ 青 ○ 仄冬 仄冬 仄冬 仄冬 × × × × 仄冬 × × × ×

5 5 | 5 6 | 1̇ 2̇ | 6 5 | 3 3 | 3 5 | 6 1̇ | 2 3 | 2 2 | 0 3 5 | 2 2 | 0 2 3 | 5 5 | 0 3 5 | 6 2̇ |
× × × × × 仄冬 × 青 青青 ○ 多 青青 ○ 多 仓 仓 仄冬 仄冬

1̇ 6 | 5 7 | 6 6 | 5 7 | 6 4 | 3 2 | 3 3 | 6 3 | 2 6 | 1 2 | 1 1 || 3 6 | 5 0 | 1 6 |
仄冬 × × × × × 告 告 仓 仓 仓 仓 仓 仓

欢乐的节日

(潮州大锣鼓)

汕头地区潮乐代表队
美松、丁谋、天河曲

1 = F $\frac{2}{4}$

锣鼓引子：哈 ○ 壮 壮 壮 壮 音丁 音丁 壮 哆多弄 壮乔 壮乔 壮^v 弄 (散板)

3 1̣ — 5-6 767 ^v 6̣ 8̣ | 6̣ . 5̣ | 6̣ 7̣ 8̣ |

哆 仓 乔 仓 音丁 音丁 乙丁 仓 哆 音丁 七丁 七丁 旺

6̣ 6̣ 7̣ 6̣ 5̣ | 3̣ 5̣ 6̣ | 3̣ . 2̣ | 3̣ 5̣ 3̣ | 3̣ 3̣ 5̣ 3̣ 2̣ | 1̣ 2̣ 3̣ | 0 3̣ 2̣ 1̣ |

音丁 音丁 七丁 旺 音丁 音丁 七丁 旺 音丁 音丁 七丁 旺 音丁 七丁 七丁 旺

0 1̣ | 6̣ 1̣ 2̣ 3̣ | 1̣ 2̣ 1̣ | 0 1̣ 6̣ 5̣ | 3̣ 5̣ | 3̣ 3̣ 5̣ 6̣ 1̣ | 5̣ 6̣ 5̣ |

乔 旺 音丁 七丁 乔 旺 音丁 七丁 乔 旺 音丁 七丁 仓 乔 仓

0 1̣ 6̣ 5̣ | 3̣ 1̣ 6̣ 5̣ | 3̣ 1̣ 6̣ 5̣ | 3̣ 6̣ 3̣ | 5̣ 6̣ 5̣ | 0 3̣ 2̣ 1̣ | 6̣ 1̣ |

音丁 七丁 音音丁 七丁 音音丁 七丁 音丁 七丁 仓 乔 仓 音丁 七丁 冬 仓

6̣ . 1̣ 2̣ 3̣ | 1̣ 2̣ 1̣ | 0 1̣ 5̣ 6̣ | 1̣ . 7̣ 6̣ 5̣ 3̣ | 0 3̣ 5̣ 6̣ | 2̣ — | 2̣ . 5̣ |

告 主 告 仓 乔 仓 告 哆 告 仓 仓 仓

3 5 3 4 3 2 | 1 . 2 3 5 | 2 1 | 6 3 3 3 3 | 5 3 3 3 3 | 6 3 3 3 3 | 5 3 3 3 3 |

冬 仓 音丁 音丁 音丁 音丁 音丁 音丁 音丁 音丁 音丁 音丁

3 6 6 6 6 | 5 6 6 6 6 | 3 6 6 6 6 | 5 6 6 6 6 | 2 3 2 5 | 6 6 5 | 6 . 2 |

音丁 音丁 音丁 音丁 音丁 音丁 音丁 音丁 音丁 音丁 音丁 音丁 音丁 音丁 音丁 音丁

1 . 2 | 6 . 2 | 1 . 2 6 2 | 1 . 2 6 2 | 1 2 1 6 5 3 | 6 . 7 6 | 5 . 6 5 |

壮 . 冬 庆 . 冬 壮 冬 庆 冬 壮 冬 庆 冬 壮 壮 () 冬 壮 . 冬 壮 . 冬

3 . 6 | 5 . 6 3 6 | 5 . 6 3 6 | 5 6 2 4 | 3 5 6 | 1 . 6 | 5 1 6 5 |

庆 . 冬 壮 冬 庆 冬 壮 冬 庆 冬 庆 壮 壮 冬 壮

(渐慢)

0 6 5 3 | 2 5 | 3 4 3 2 | 1 2 7 | 6 — | 6 — | 6 6 |

告 告 音丁 音丁 音丁 音丁 音丁 音丁 音丁 音丁

2̣ | 6̣ 1̣ | 2̣ | 7̣ 7̣ | 6̣ | 3̣ 5̣ | 6̣ | 7̣ 7̣ 7̣ | 6̣ 6̣ | 3̣ 3̣ 5̣ | 6̣ 6̣ | 7̣ 7̣ 7̣ | 6̣ 6̣ | 3̣ 3̣ 5̣ | 6̣ 6̣ |
 壮 告 仄 冬 壮 告 仄 多弄 壮壮 多弄 壮壮 多弄 壮壮 多弄 壮壮

0 7 | 6 7 | 6 5 | 6 7 | 6 5 | 6 6 | 6 6 | 6 6 | 6 6 | 0 | 0 | 0 | 0 || : 2 3 2 7 |
 弄 珍 壮乔 壮乔 壮乔 壮乔 ○弄 ○冬 壮珍 珍 冲查 空查

6 6 | 3 1 3 5 | 6 6 || : 2 7 6 | 3 5 6 || 0 0 | 0 0 |
 冲查 查 冲查 空查 冲 珍 告 壮 壮乔 壮 主 壮乔 乙乔 壮

×

快速

3̣ | 2̣ | 1̣-3̣ | 2̣ 1̣ | 5̣-6̣ | 7̣ | 6̣ 7̣ | 6̣ 7̣ | 6̣ 7̣ | 6̣ 7̣ | 6̣ 3̣ | 6̣ ||
 哪 弄冬 壮乔 壮乔 壮乔 壮乔 壮乔 壮

画眉跳架

1 = F $\frac{2}{4}$ $\frac{1}{4}$

(潮州小锣鼓)

传统曲目
林运喜 编曲

34 ○ 乙多弄 | 冬哆 哆 | 冲查 空查 | 冲 哆多弄 | 冲查 冲查 | 冲查 冲查 |

冲查 空查 | 冲查 查 | 冲查 空查 | 冲查 查 | 冲查 空查 | 冲 哆多弄 |

5 5 5 | 4 5 3 2 | 1 6 5 3 | 2 . 6 | 5 5 5 | 4 5 3 2 | 1 6 5 3 |
青青青 青青青 冲查 空查 冲 哆多弄 青青青 青青青 冲查 空查

2 . 5 | 4 5 1 3 | 2 . 5 | 4 5 1 3 | 2 0 | 2 1 2 4 | 1 2 1 7 |
冲 哇 冲查 空查 冲 主 冲查 空查 冲 青丁 青丁 青青 仄

2 1 2 4 | 1 2 1 7 | 6 7 6 5 | 4 5 | 6 7 6 5 | 6 1 5 | 6 7 6 5 |
青丁 青丁 青青 仄 青丁 青丁 冲 冲 青丁 青丁 青丁 青 青丁 青丁

1. 2. 3.

4 5 | 1 6 5 3 | 2 0 | 2 . 3 | 1 2 | 3 5 | 2 | 2 3 | 1 2 | 3 5 |
青 仄 冲查 空查 冲 冲 青丁 青丁 青丁 青丁 青丁 青丁

2 | 5 3 | 3 1 | 6 5 | 3 1 | 6 5 | 3 2 | 2 3 | 1 2 | 3 5 | 2 | 2 3 | 1 2 | 3 5 | 2 |
青丁 青丁 青丁 青丁 青丁 青丁 青丁 青丁 青丁 冲 冲 青丁 青丁 冲 冲

5 3 . 3 1 | 6 5 | 3 1 | 6 5 | 3 2 | 2 3 | 1 2 | 5 | 5 | 5 | 4 | 4 | 4 |
青丁 青丁 冲丁 青丁 冲 青 冲 哆冬冬 冲查 冲查 冲查 冲查 冲查 冲查

3 | 3 | 3 | 2 | 2 | 2 | 2 | 2 | 2 | 2 1 | 6 1 | 6 1 | 2 | 2 5 |
冲查 冲查 冲查 冲查 冲查 冲查 冲查 弄冬 冲 查空 查空 乙查 冲 查空

3 6 | 5 3 | 2 | 2 1 | 6 1 | 6 1 | 2 | 2 5 | 3 6 | 5 3 | 2 | 2 1 | 6 1 | 6 1 |
查空 乙查 空 查空 查空 乙查 空 查空 查空 乙查 空 查空 查空 乙查

2 1 | 2 | 2 3 | 6 3 | 2 3 | 1 | 1 3 | 6 3 | 2 3 | 1 | 5 3 | 3 1 | 6 5 | 3 1 | 6 5 |
冲 冲 乙丁 青丁 青丁 青丁 青丁 青丁 青丁 青丁 青丁 青丁 冲丁 青丁 冲丁

3/4

3 2 | 2 3 | 6 3 | 2 3 | 1̇ | 1 | 1 | 1 | 1 | 1 2 3 2 | 1 - | 1 1 2 3 2 |
 音丁 冲丁 音丁 音音 音音 音音 音 哇 冲查 空查 冲 ○多弄 音丁 音丁

1 - | 1 6 5 3 | 2 - | 1 6 5 3 | 2 5 6 | 5 1 1 | 2 5 6 |
 音 哇 冲查 空查 冲 ○多弄 音丁 音丁 音 冲查 冲 音音 音 冲查

5 1 1 | 2 3·2 | 1 1 5 6 | 1 1 3 2 | 1 1 5 6 | 1 1 0 2 | 1 1 0 6 |
 冲 音音 音 仄丁 音音 仄丁 音音 仄丁 音音 仄丁 音音 乙丁 音音 乙丁

1 1 0 2 | 1 1 0 6 | 1 1 0 2 | 1 2 1 6 | 1 2 1 6 | 1 - | 1 - |
 音音 乙丁 音音 乙丁 音音 乙丁 音音 音音 音音 音音 音音 音音 音音

1 - | 1· 0 | 7 - | 7 - | 7 - | 7· 0 | 6 - |
 音音 音音 音音 音 音音 音音 音音 音音 音音 音音 音音 音 音音 音音

6 - | 6 - | 6· 0 | 5 - | 5 - | 5 - | 5· 0 |
 音音 音音 音音 音音 音音 音 音音 音音 音音 音音 音音 音音 音 哇

5 6 7 6 | 5· 6 | 5 6 7 6 | 5 0 | 2 3 1 5 | 6 0 | 2 3 1 5 |
 冲查 空查 冲 ○多弄 音丁 音丁 音 哇 冲查 空查 冲 ○多弄 音丁 音丁

6 0 | 1 6 5 3 | 2· 3 | 1 6 5 3 | 2 5 6 | 5 1 1 | 2 5 6 |
 音 哇 冲查 空查 冲 ○多弄 音丁 音丁 音 冲查 冲 音音 音 冲查

5 1 1 | 2 3 2 | 1 1 5 6 | 1 1 3 2 | 1 1 5 6 | 1 1 0 2 | 1 1 0 6 |
 冲 音音 音 仄丁 音音 仄丁 音音 仄丁 音音 仄丁 音音 乙丁 音音 乙丁

1 0 2 | 1 1 0 6 | 1 1 0 2 | 1 2 1 6 | 1 2 1 6 | 1 2 1 6 | 1 2 1 6 |
 音 乙丁 音音 乙丁 音音 乙丁 音音 音音 音音 音音 音音 音音

2 1 6 | 1 - | 1 - | 1 - | 1 - | 1 1 2 3 2 | 1 0 ||
 音 音 冲查 冲查 冲查 冲查 冲查 冲查 冲 哇 冲查 空查 冲