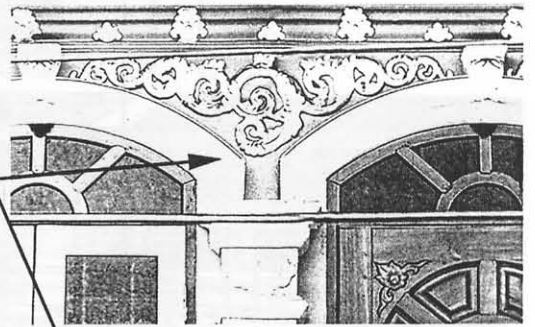
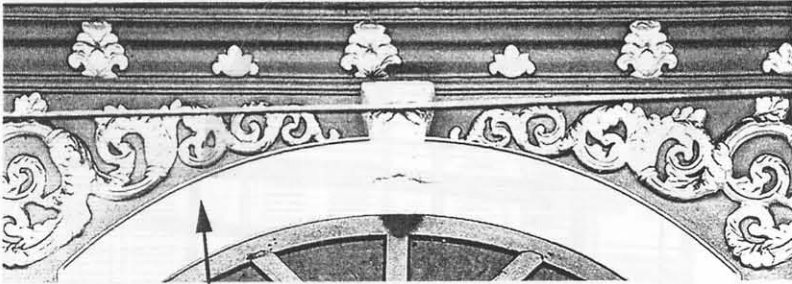
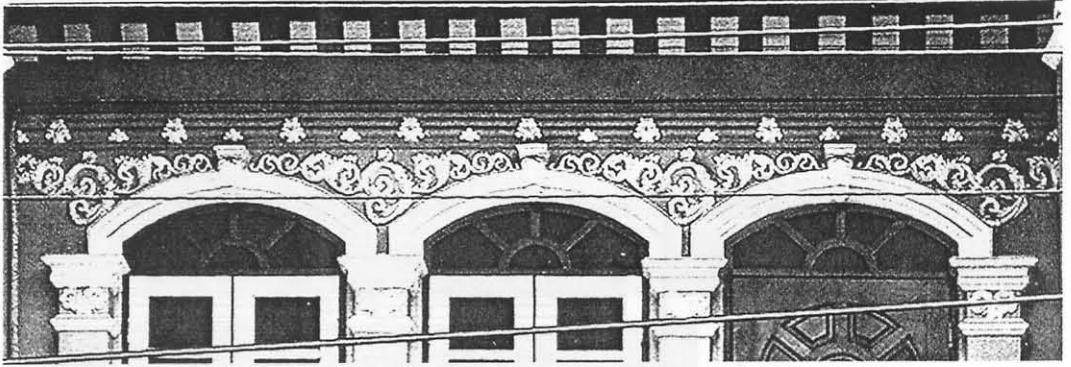
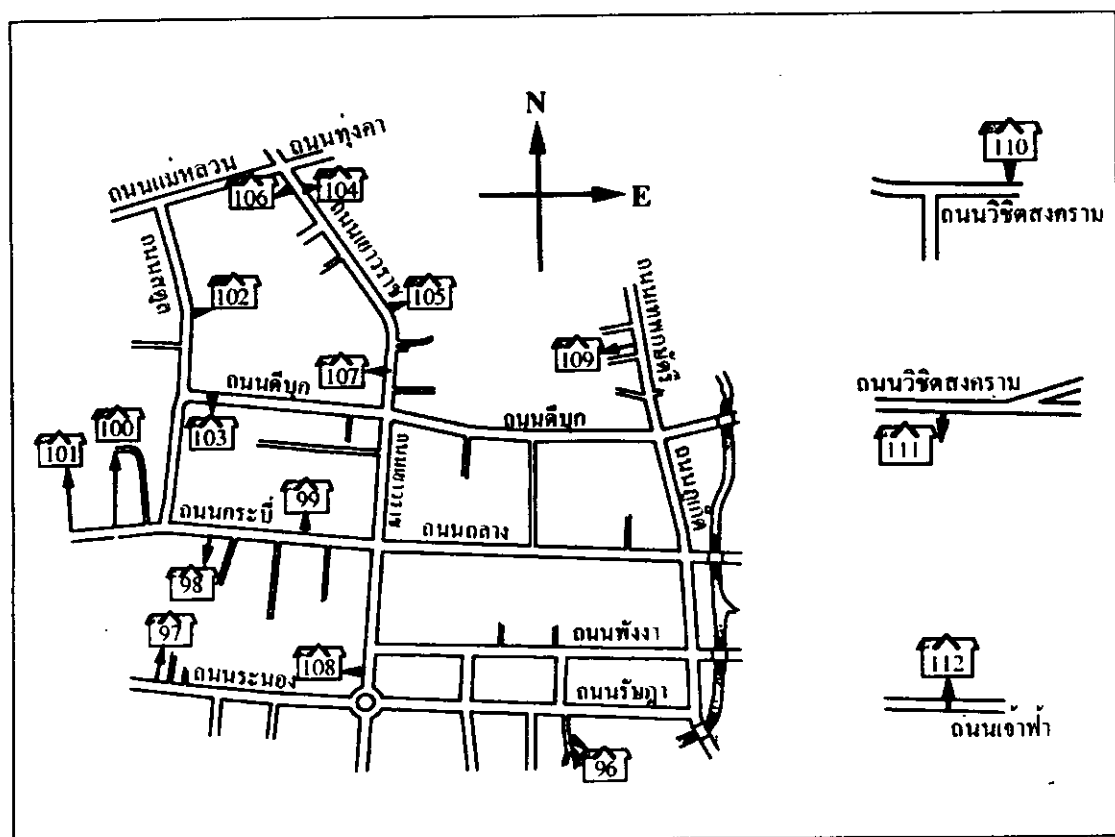


อาคารหมายเลข
95
เลขที่ 6 ถนนบางกอก

ถ่ายเมื่อ 17 เมษายน 2546



5.2 อาคารประเภทบ้านเดี่ยว

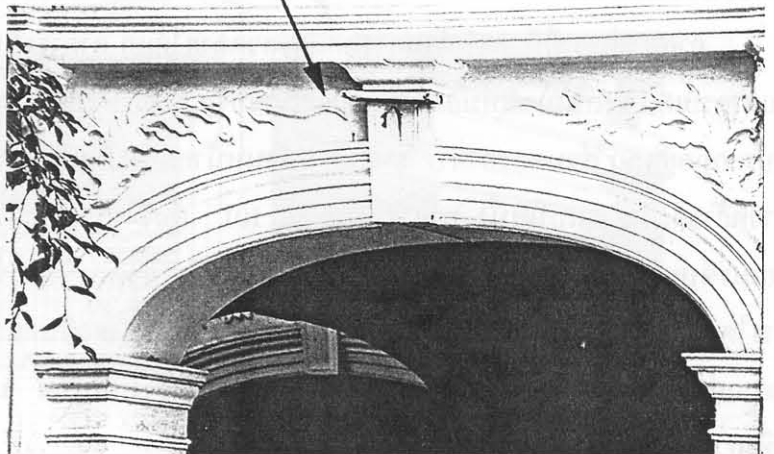
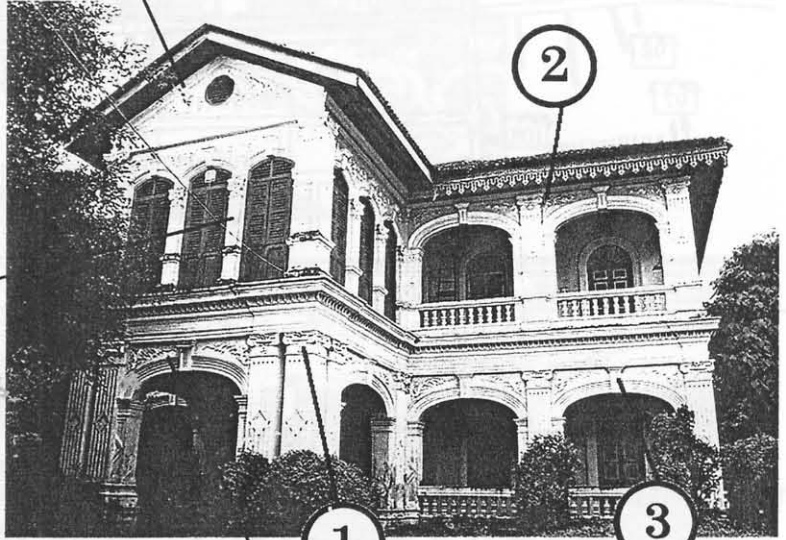
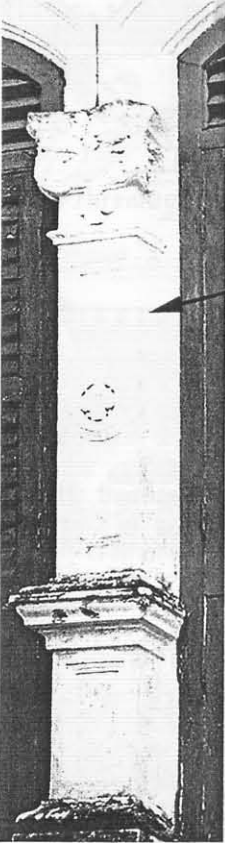
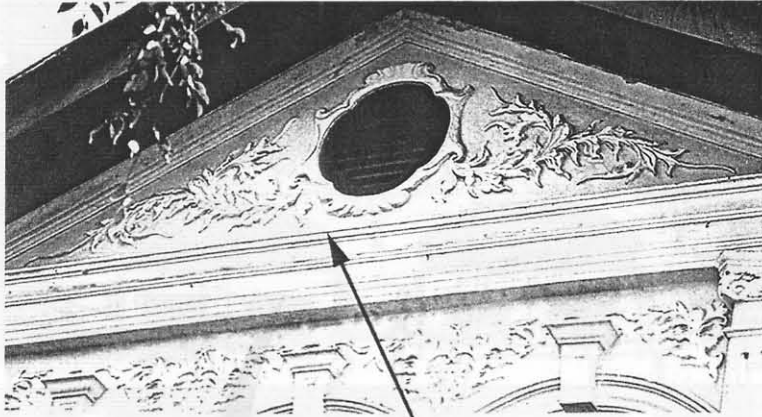


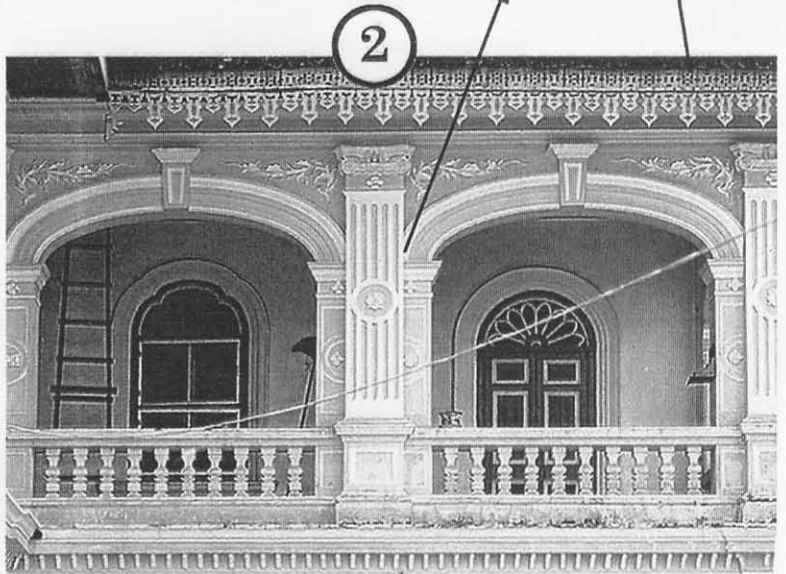
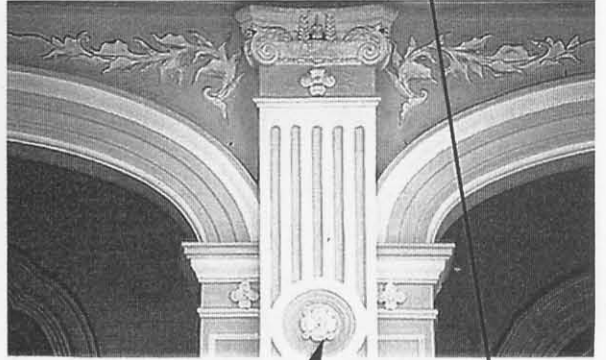
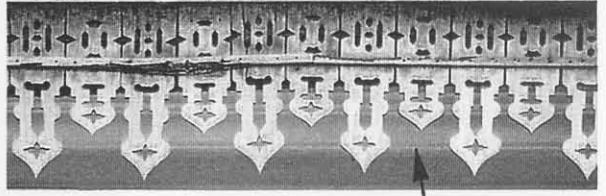
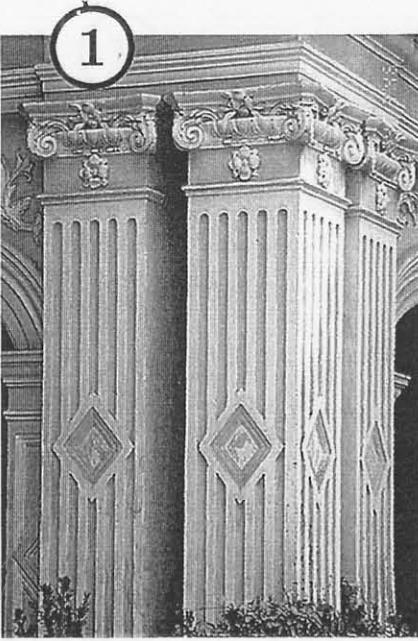
อาคารประเภทบ้านเดี่ยวตั้งอยู่กระจายริมถนนสายต่างๆ อาคารทั้งหมดมี 2 ชั้น เป็นอาคารเก่าหรือปรับปรุงบ้างบางส่วน ส่วนใหญ่ออกแบบโดยยึดหลักแกนสมดุล (Symmetrical Balance) ประกอบด้วยมุขหน้า และปีกซ้ายขวาพอๆ กัน เกือบทั้งหมดมีการตกแต่งด้านหน้าอาคาร แต่อาจมากหรือน้อยไม่เท่ากัน

อาคารเด่นๆ ที่มีคุณค่าด้านการตกแต่งลวดลายได้แก่ อาคารหมายเลข 103 ผู้สร้างคือ พระอร่ามสาครเขต ซึ่งเป็นนายเหมืองแร่ดีบุกและเจ้าของสวนยางพารารายใหญ่ขณะนั้น ลวดลายตกแต่งปรากฏอยู่ทุกๆ ส่วนของอาคาร โดยเฉพาะด้านหน้าออกแบบเป็นรูปสัตว์มงคลจีน และลวดลายซีกขวาล้ำตระวันตกแบบหนึ่ง อาคารหมายเลข 101 ผู้สร้างคือ หลวงอำนาจนรารักษ์ซึ่งเป็นนายเหมืองแร่ดีบุกเช่นกัน โดยจ้างช่างตกแต่งชาวจีนจากปิ่นัง ลวดลายค่อนข้างละเอียดและประณีตกว่าอาคารใดๆ โดยเฉพาะบริเวณมุขหน้า ส่วนใหญ่เป็นลายสัตว์มงคลจีนและลายพันธุ์พฤกษา ทั้งสองมีอายุเก่าแก่ราว 80 กว่าปีมาแล้ว ปัจจุบันยังคงสภาพเดิมอย่างสมบูรณ์ นอกจากนี้มีอาคารหมายเลข 96 ซึ่งลวดลายแม้ไม่หรูหรา แต่ดูสละสลวยกว่า

อาคารหมายเลข
96
เลขที่ 114 ถนนรัชฎา

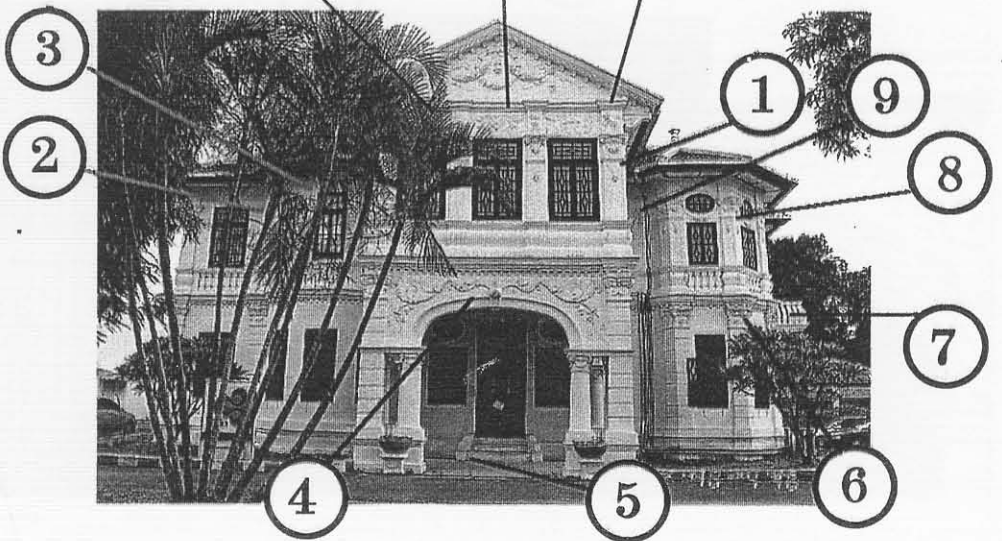
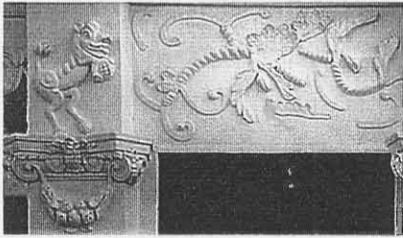
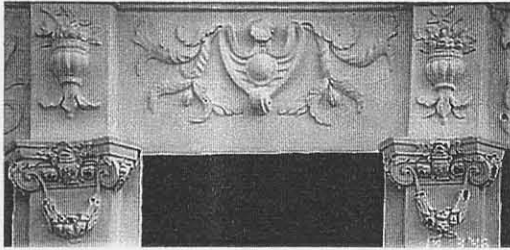
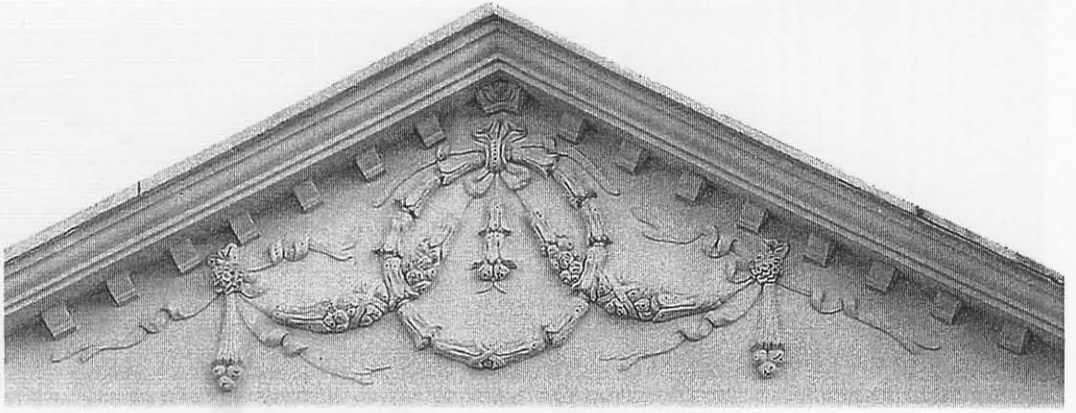
ถ่ายเมื่อ 14 มีนาคม 2546



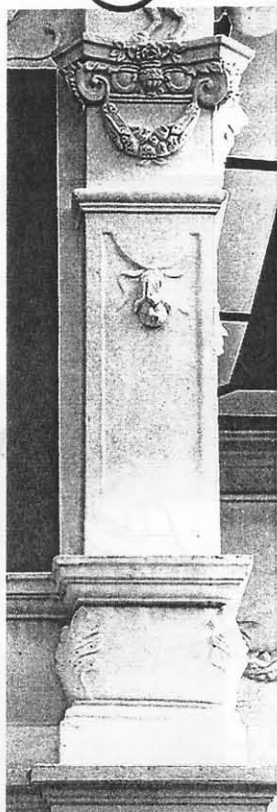


อาคารหมายเลข
97
เลขที่ 78 ถนนระนอง

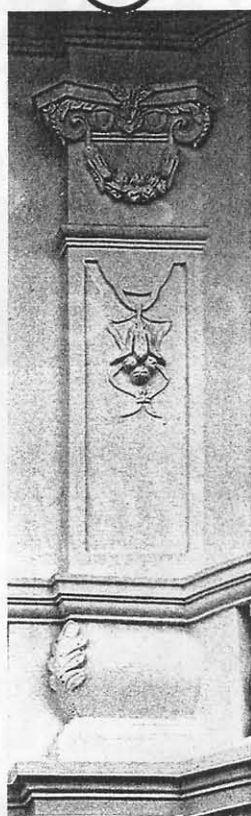
ถ่ายเมื่อ 18 เมษายน 2546



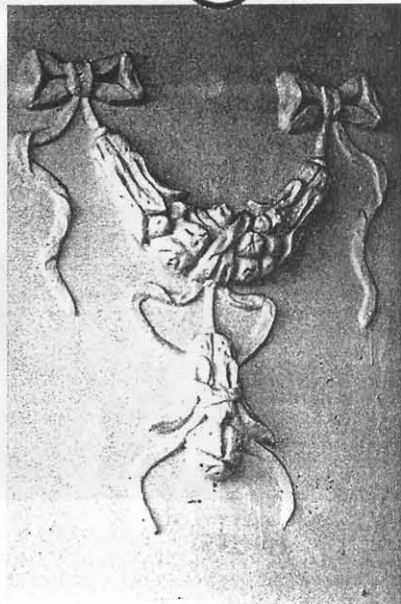
①



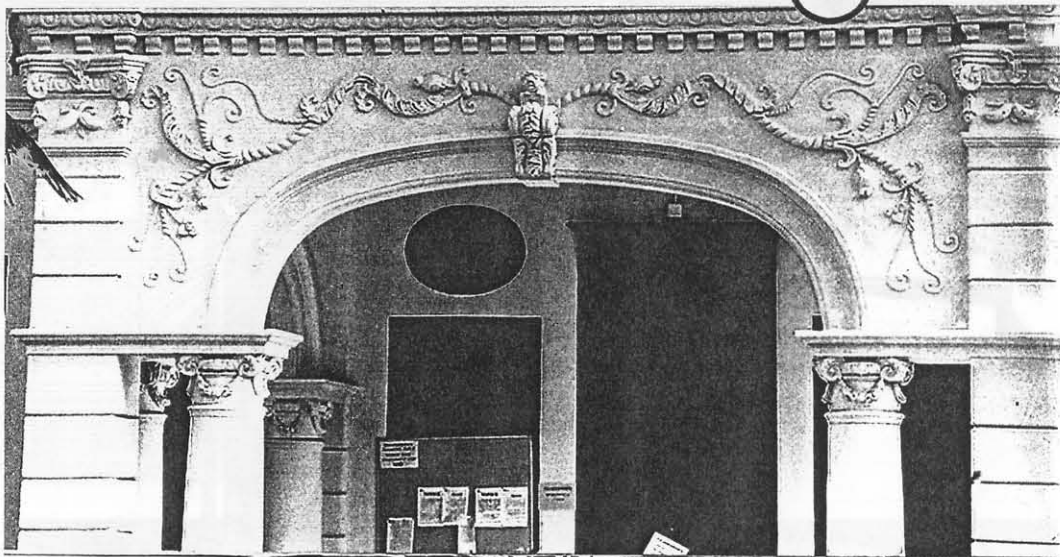
②



③

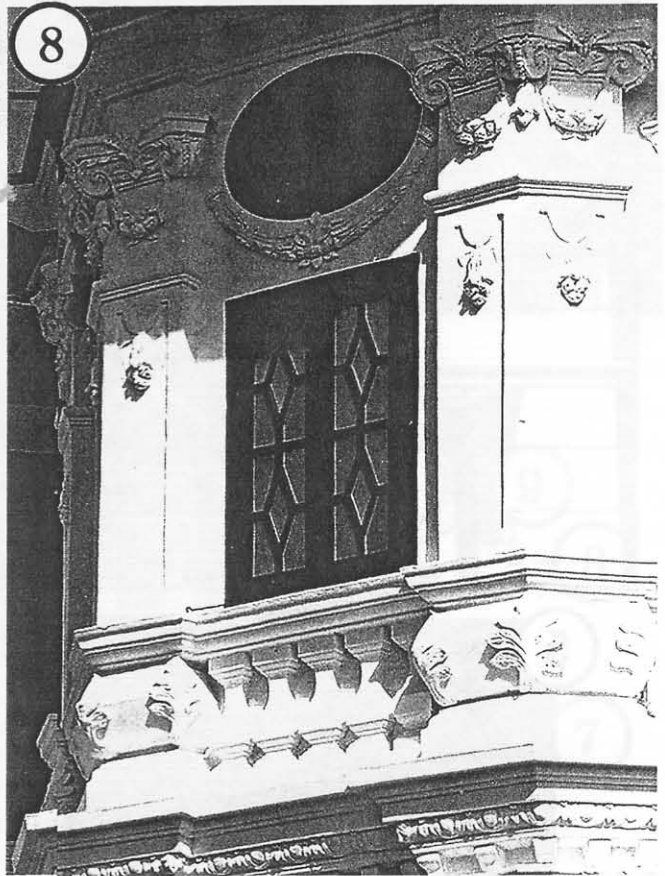
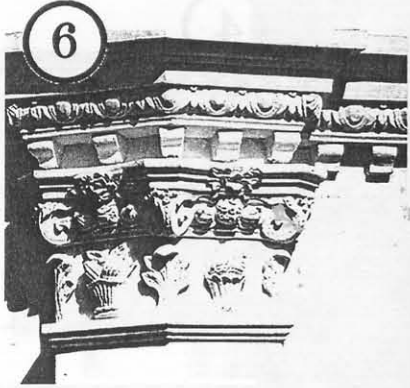
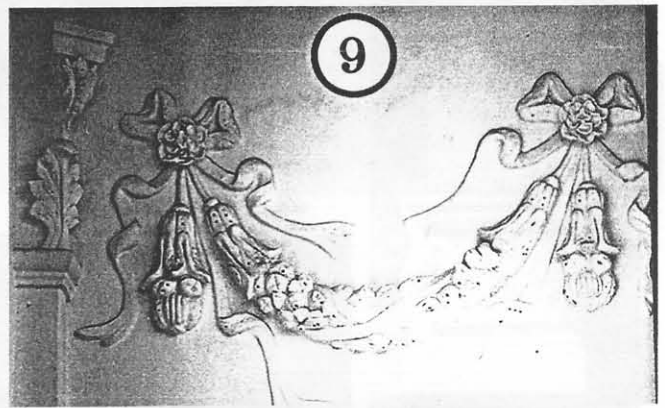
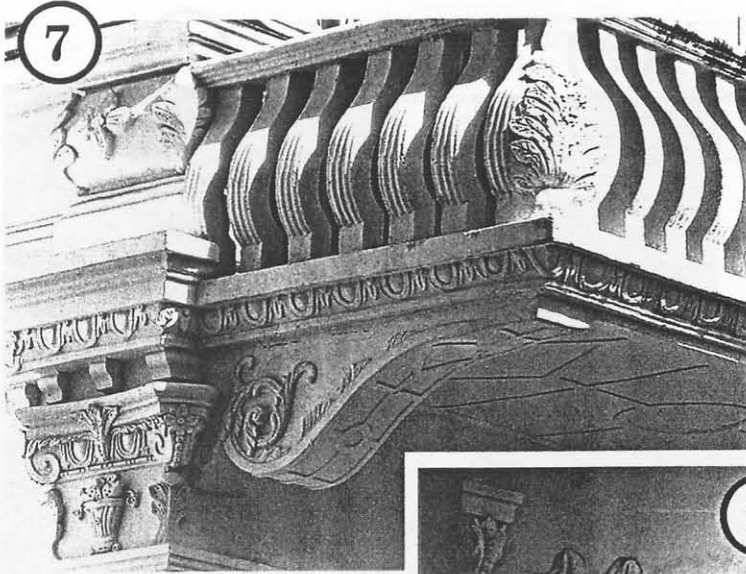


④



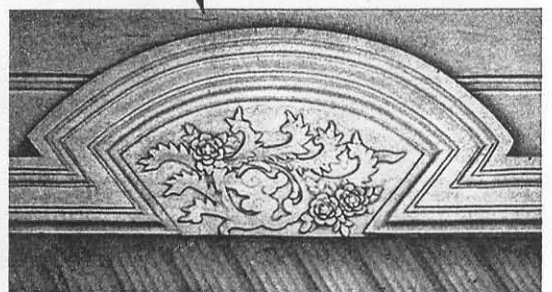
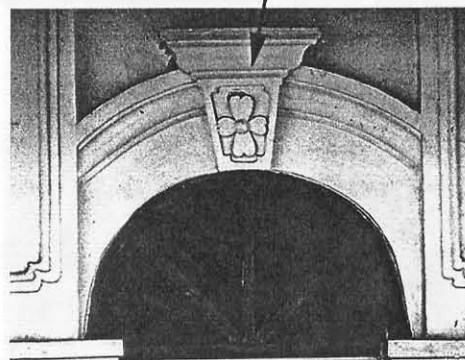
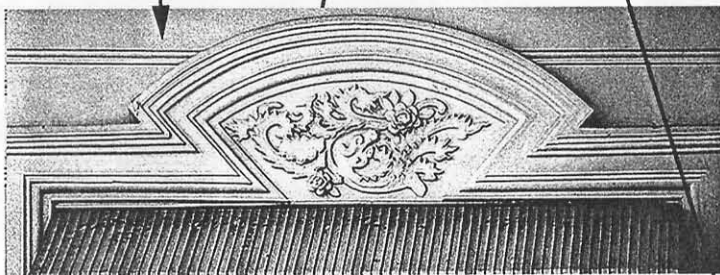
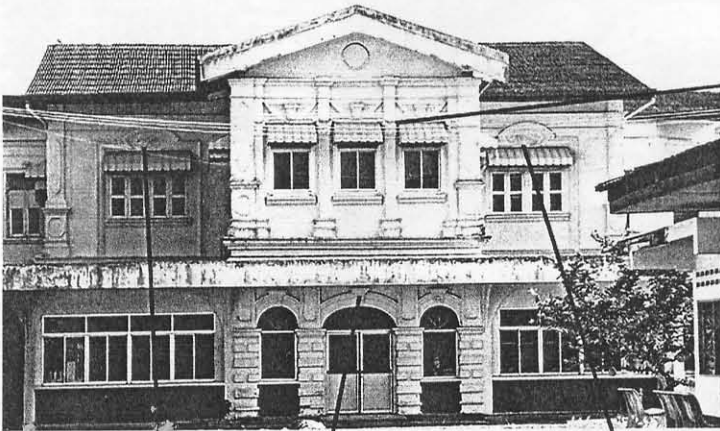
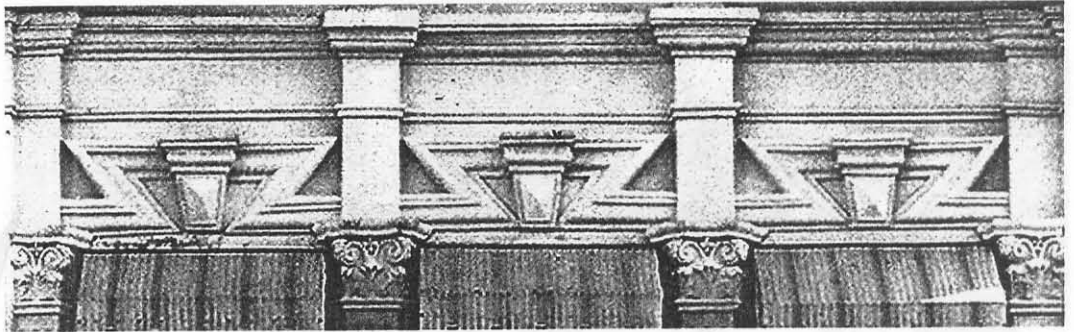
⑤





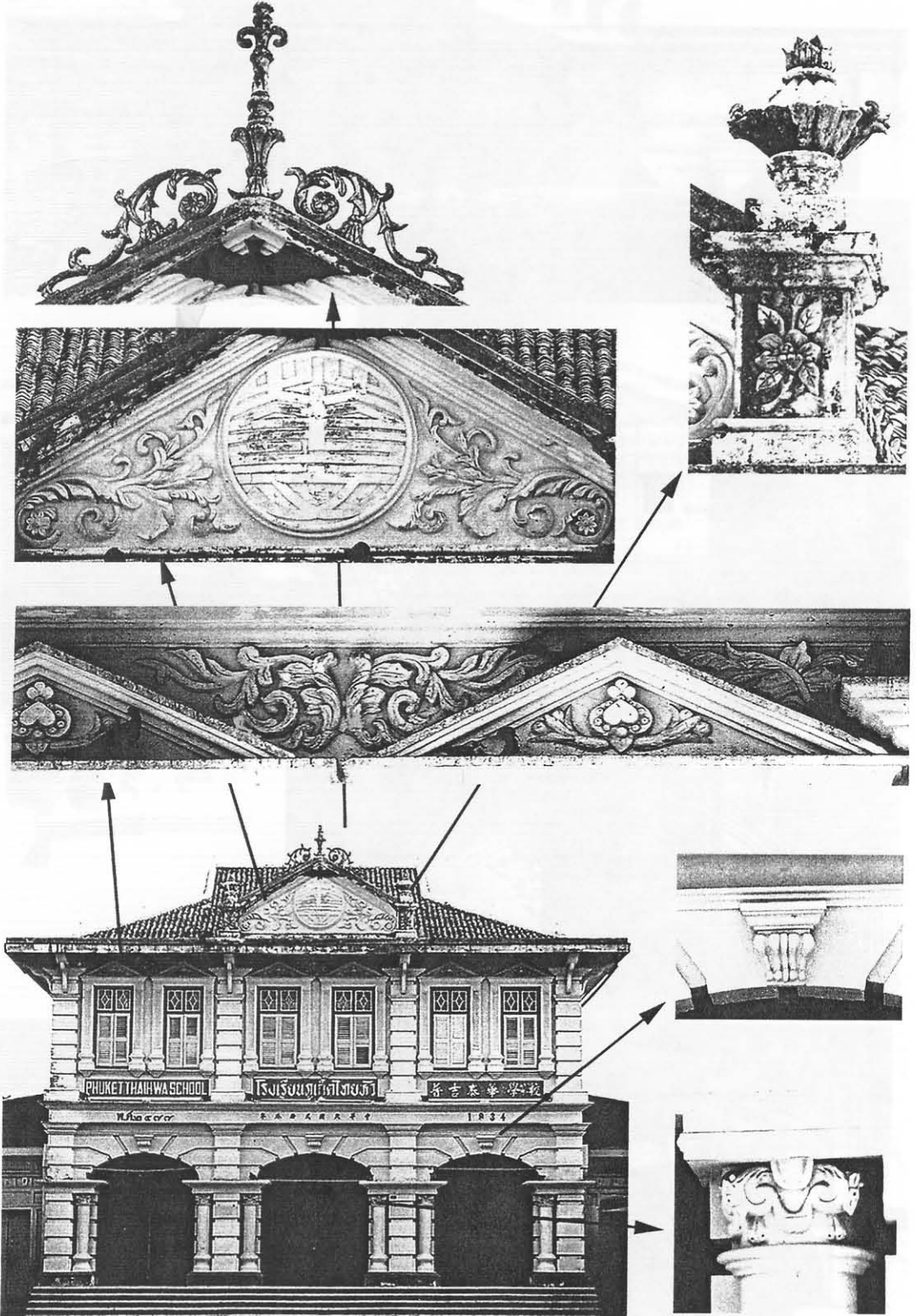
อาคารหมายเลข
98
เลขที่ 69 ถนนกระบี่

ถ่ายเมื่อ 14 มีนาคม 2546



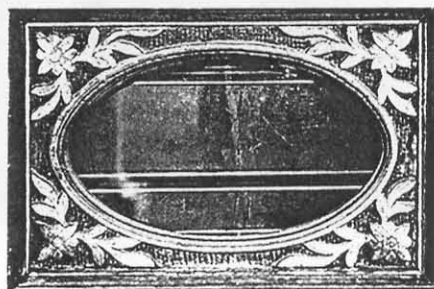
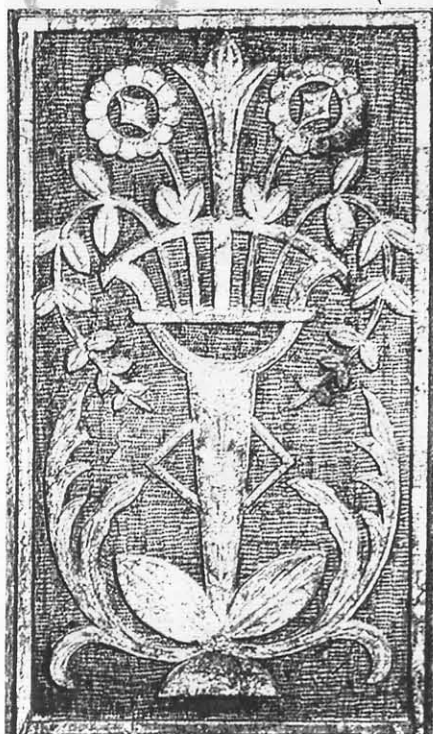
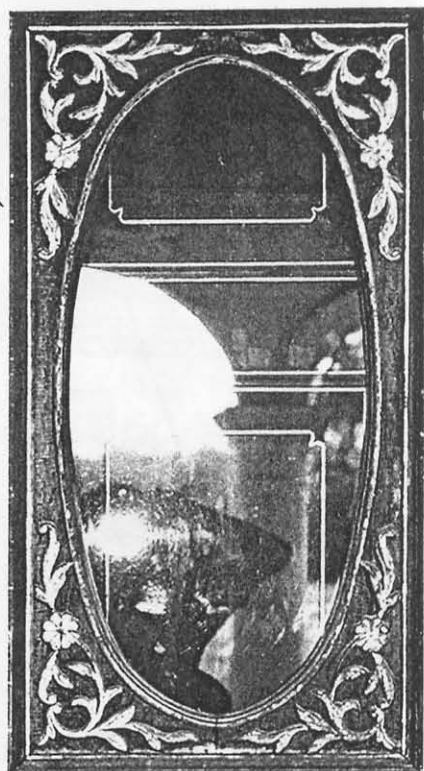
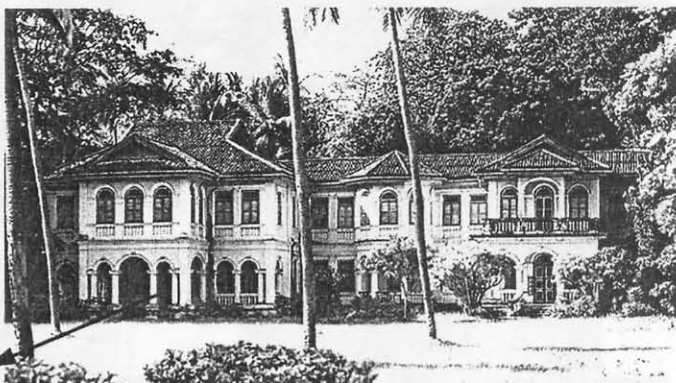
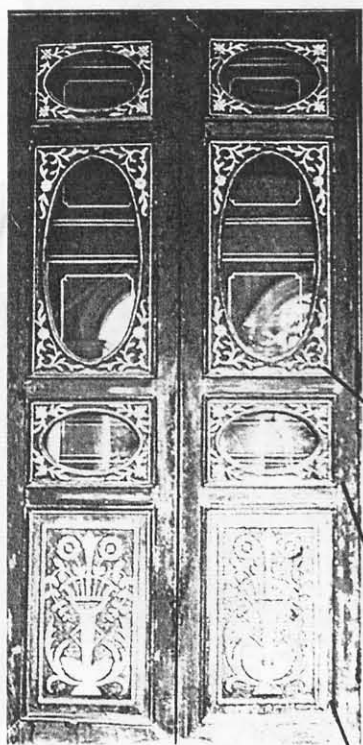
อาคารหมายเลข
99
เลขที่ 28 ถนนกระบี่

ถ่ายเมื่อ 18 เมษายน 2546



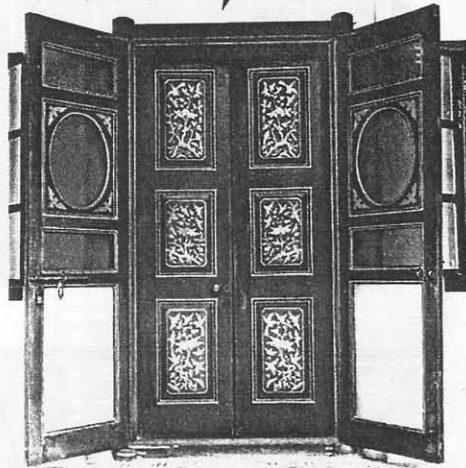
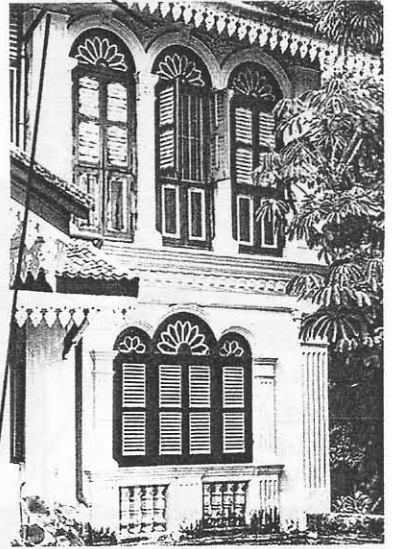
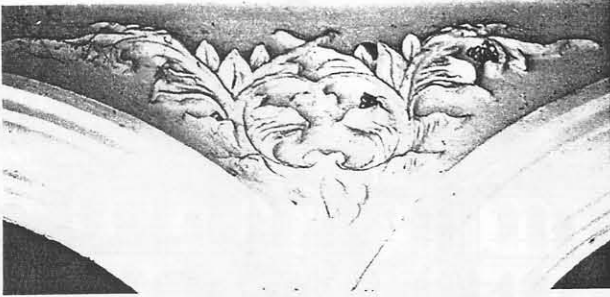
อาคารหมายเลข
100
เลขที่ 96 ถนนกระปี่

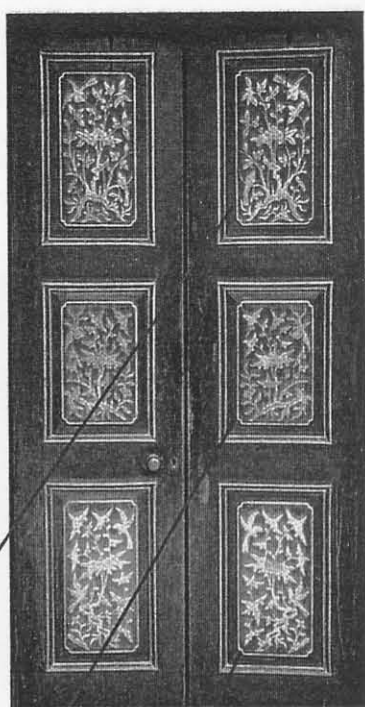
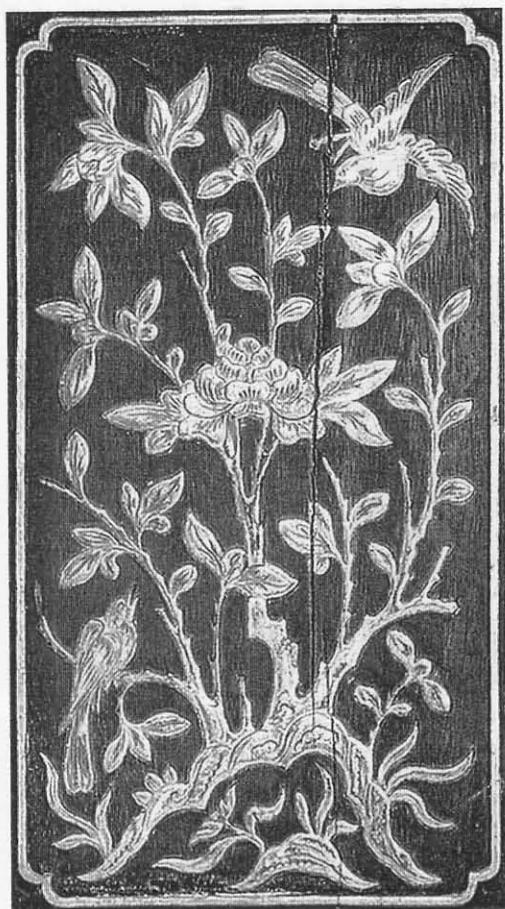
ถ่ายเมื่อ 14 กุมภาพันธ์ 2547



อาคารหมายเลข
101
เลขที่ 98 ถนนกระบี่

ถ่ายเมื่อ 14 กุมภาพันธ์ 2547





อาคารหมายเลข
102
เลขที่ 18 ถนนสตูล

ถ่ายเมื่อ 15 กุมภาพันธ์ 2547



อาคารหมายเลข
103
เลขที่ 107 ถนนดินบุก

ถ่ายเมื่อ 14 มีนาคม 2546

