

## บทที่ 2

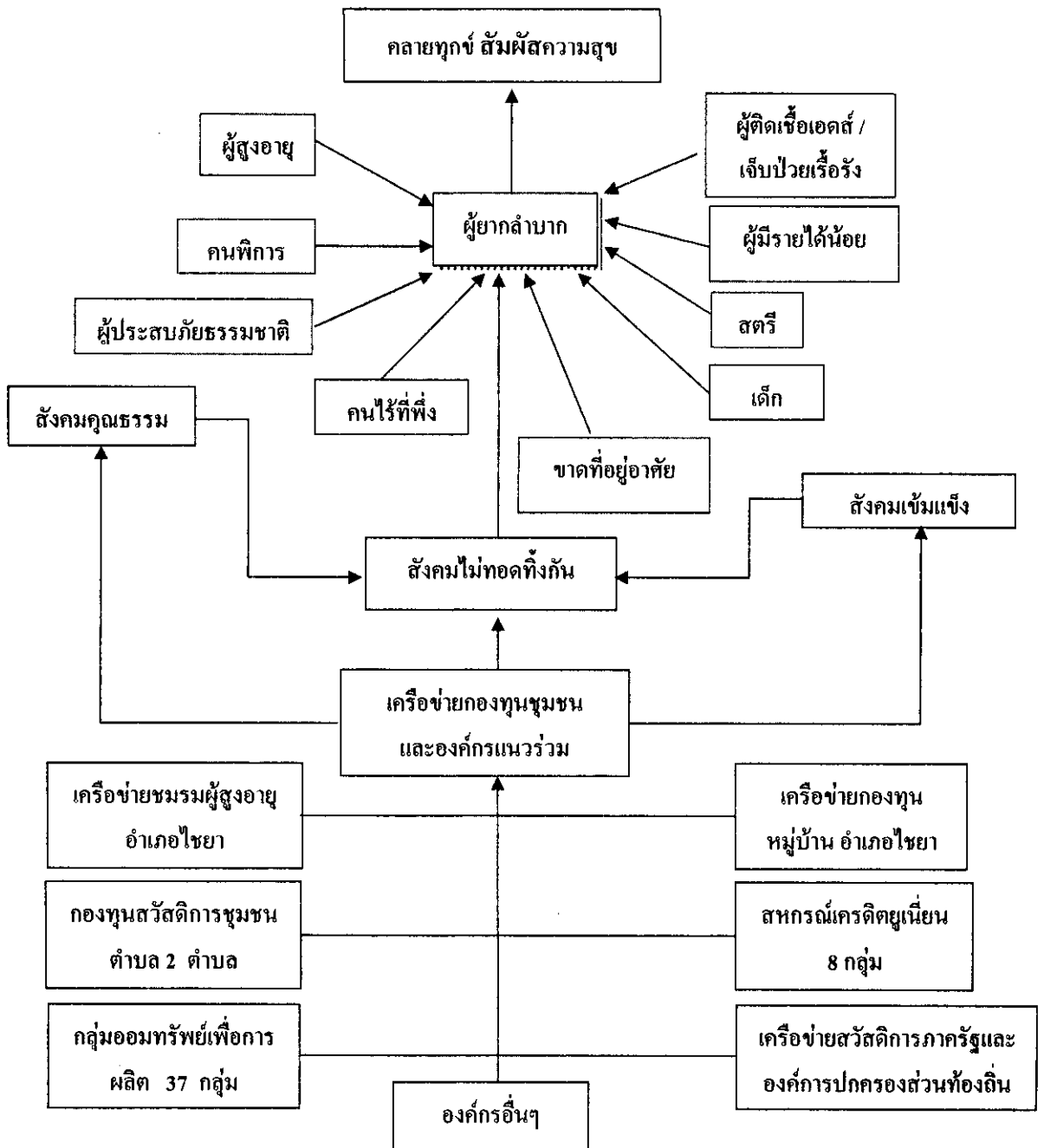
### ระเบียบวิธีวิจัยและวิธีการศึกษา

#### กรอบแนวคิดในการดำเนินโครงการ

โครงการมีเป้าหมาย 3 ประการ คือ

1. การจัดสวัสดิการช่วยเหลือผู้ยากลำบาก
2. การสร้างความมั่นคง และพัฒนาคุณภาพชีวิตประชาชน
3. การสร้างสังคมไม่ทอดทิ้งกัน ตามยุทธศาสตร์การพัฒนาสังคม

จากเป้าหมายดังกล่าว การดำเนินงานตามโครงการจึงกำหนดกรอบแนวคิดเบื้องต้น ดังนี้



## ระเบียบวิธีการศึกษา

โครงการบูรณาการเครือข่ายกองทุนสวัสดิการชุมชนระดับอำเภอ ประกอบด้วย 2 ส่วนหลัก คือ

1. การศึกษาเพื่อหารูปแบบ และวิธีการที่เป็นไปได้ในการบูรณาการเครือข่ายกองทุนสวัสดิการระดับอำเภอ
2. การปฏิบัติการตามรูปแบบที่ศึกษา เพื่อพัฒนาให้การบูรณาการเครือข่ายเป็นจริงในทางปฏิบัติโดยใช้กระบวนการวิจัยเป็นเครื่องมือ
3. เป็นโครงการนำร่อง ด้วยกระบวนการชุมชนปฏิบัติ (Community of Practice) จากเงื่อนไขของโครงการระเบียบวิธีการศึกษาจึงมีลักษณะ ดังนี้
  1. เป็นการวิจัยเชิงปฏิบัติการ โดยการมีส่วนร่วมของชุมชน และผู้เกี่ยวข้อง ด้วยเทคนิคกระบวนการของ Participatory Action Research (PAR) เพื่อเสริมศักยภาพชุมชน (Empower)

## ขั้นตอนการดำเนินโครงการ

จากกรอบแนวคิดของโครงการ การดำเนินงานจึงมีขั้นตอน ดังนี้

1. การสำรวจข้อมูลเบื้องต้น
  - 1.1 การทำความเข้าใจให้นิยามของผู้ยากลำบาก
  - 1.2 การสำรวจสถานการณ์และจำนวนผู้ยากลำบากในเขตอำเภอไชยา
  - 1.3 การสำรวจสวัสดิการที่ดำเนินการในพื้นที่ต่างๆ
  - 1.4 การสำรวจศักยภาพองค์กรชุมชนด้านการจัดสวัสดิการ
2. การเตรียมชุมชน
  - 2.1 การทำความเข้าใจเกี่ยวกับโครงการแก่แกนนำชุมชน
  - 2.2 การทำความเข้าใจแก่หน่วยงานภาครัฐ และองค์กรปกครองส่วนท้องถิ่น
  - 2.3 การหารือเตรียมการอย่างไม่เป็นทางการกับเครือข่ายที่มีความพร้อมและมีศักยภาพในการรับผิดชอบโครงการ
3. การดำเนินโครงการ
  - 3.1 การกำหนดเป้าหมายร่วมกันของโครงการ
  - 3.2 การกำหนดกลยุทธ์และแนวทางการดำเนินงาน
  - 3.3 การออกแบบระบบ โครงสร้างการบริหารจัดการ
  - 3.4 การจัดทำข้อบังคับการบริหารจัดการเครือข่าย
  - 3.5 การสรรหาคัดเลือกคณะกรรมการบริหารเครือข่าย
  - 3.6 การจัดความพร้อมด้านสำนักงาน บุคลากร และอุปกรณ์

- 3.7 การจัดทำรายละเอียด แนวปฏิบัติต่างๆที่จำเป็น
  - 3.8 การเตรียมศูนย์บริการสมาชิกให้สะดวกแก่การบริการ
  - 3.9 การประชาสัมพันธ์โครงการอย่างต่อเนื่อง
  - 3.10 การรับสมัครสมาชิกอย่างเป็นทางการ
4. การประเมินผลการดำเนินงาน

## เครื่องมือที่ใช้ในการศึกษา

ประกอบด้วย 2 ส่วน คือ

### 1. เครื่องมือเชิงกระบวนการ

การบูรณาการเครือข่ายที่เกี่ยวข้องกับคนจำนวนมากให้สำเร็จได้นั้น ต้องอาศัยกระบวนการและวิธีการที่สามารถดึงศักยภาพของคน และองค์กรที่มีอยู่ให้เกิดพลังในการดำเนินงานได้ การศึกษาและการพัฒนาโครงการจึงใช้กระบวนการของ “Appreciation Inquiry” หรือ AI (สุนทรียสนทนา) ซึ่งมี 4 ขั้นตอน ดังนี้

#### 1.1 Discovery ค้นหาสิ่งต่างๆที่มีอยู่แล้วในพื้นที่ ประกอบด้วย

1.1.1 ระบบการเกื้อกูล และช่วยเหลือผู้ยากลำบากที่มีอยู่ในอดีต

1.1.2 ข้อมูลบุคคลและองค์กรผู้ให้สวัสดิการที่มีศักยภาพ

1.1.3 ข้อมูลหน่วยงานผู้สนับสนุน หรือมีใจในการสนับสนุนการจัดสวัสดิการ ชุมชน

1) หน่วยงานราชการ

2) หน่วยงาน/บุคคลทั่วไป

1.1.4 ข้อมูลผู้ให้สวัสดิการและการให้สวัสดิการ

1) หน่วยงานภาครัฐ (สวัสดิการท้องถิ่น)

2) หน่วยงาน/องค์กรในชุมชน (สวัสดิการชุมชน)

3) หน่วยงาน/องค์กรเอกชนอื่นๆ

1.1.5 ข้อมูลผู้ยากลำบาก

1) ผู้ยากลำบากที่ได้รับสวัสดิการอยู่แล้ว

2) ผู้ลำบากที่ยังไม่ได้รับสวัสดิการ

1.2 Dream การร่วมกันสร้างฝันของผู้เกี่ยวข้องเกี่ยวกับ โครงการบูรณาการเครือข่ายกองทุนสวัสดิการชุมชน อำเภอไชยา

1.3 Design การสานฝัน โดยการกำหนดกลยุทธ์ วิธีการที่สามารถนำไปสู่ฝันที่วางไว้

1.4 Destiny การร่วมกันฝันฝ่าสู่เป้าหมายที่กำหนด โดยการปฏิบัติการต่าง ๆ ให้เป็นจริง

2. เครื่องมือในการเก็บข้อมูล ประกอบด้วย

2.1 แบบสำรวจ

2.2 แบบสอบถาม

2.3 การประชุมกลุ่มย่อย

### การวิเคราะห์ข้อมูล

ใช้สถิติอย่างง่าย ประกอบด้วย การหาค่าเฉลี่ย ร้อยละ การหาความสัมพันธ์ระหว่างตัวแปรต่าง ๆ โดยโปรแกรม Microsoft Excel

### การสรุปผลการศึกษา

ทำการสรุปผลการศึกษาจากการประเมินผลลัพธ์ของโครงการ โดยการมีส่วนร่วมของผู้เกี่ยวข้อง พร้อมจัดทำข้อเสนอเชิงนโยบาย เพื่อการขยายผลได้อย่างมีประสิทธิภาพในพื้นที่อื่นต่อไป