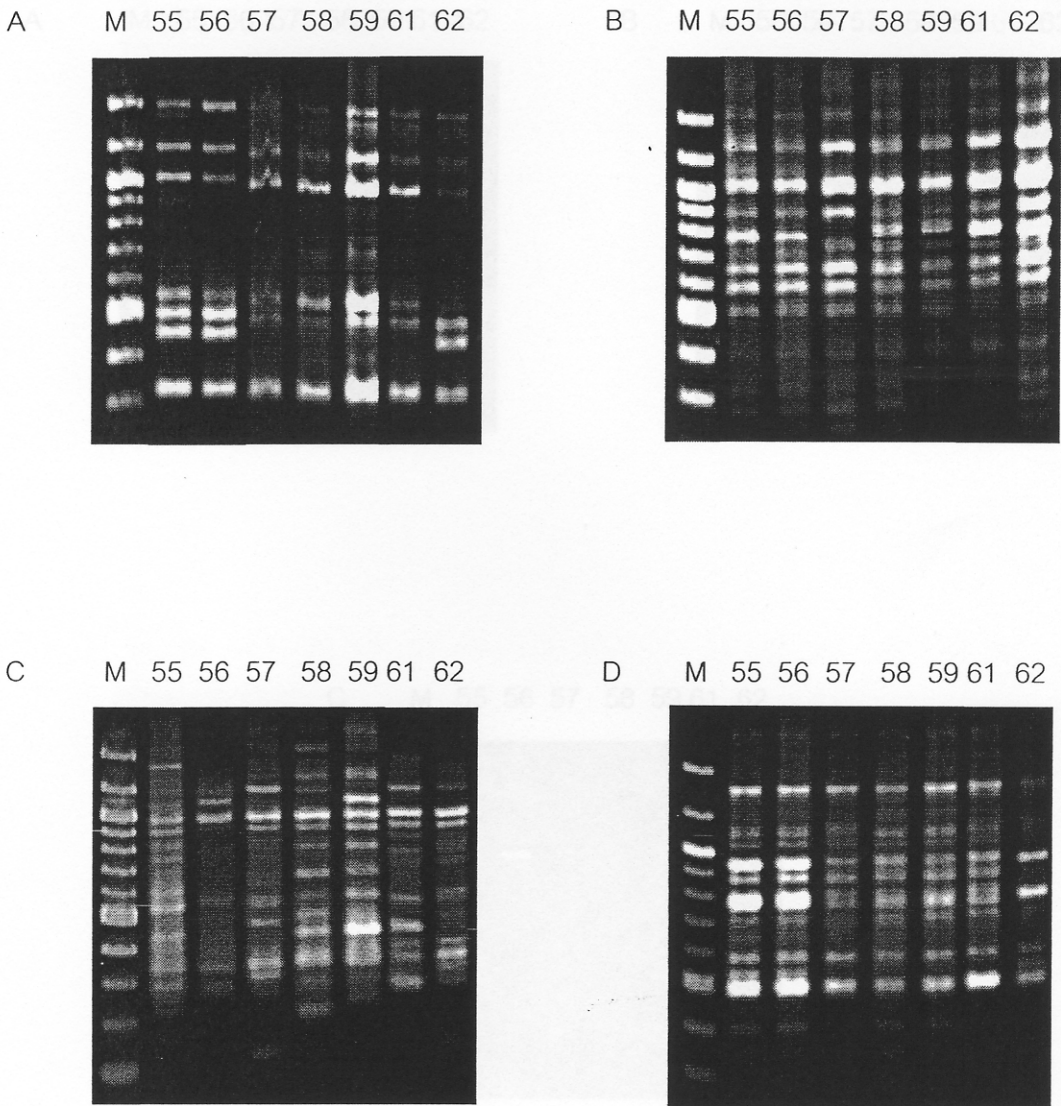
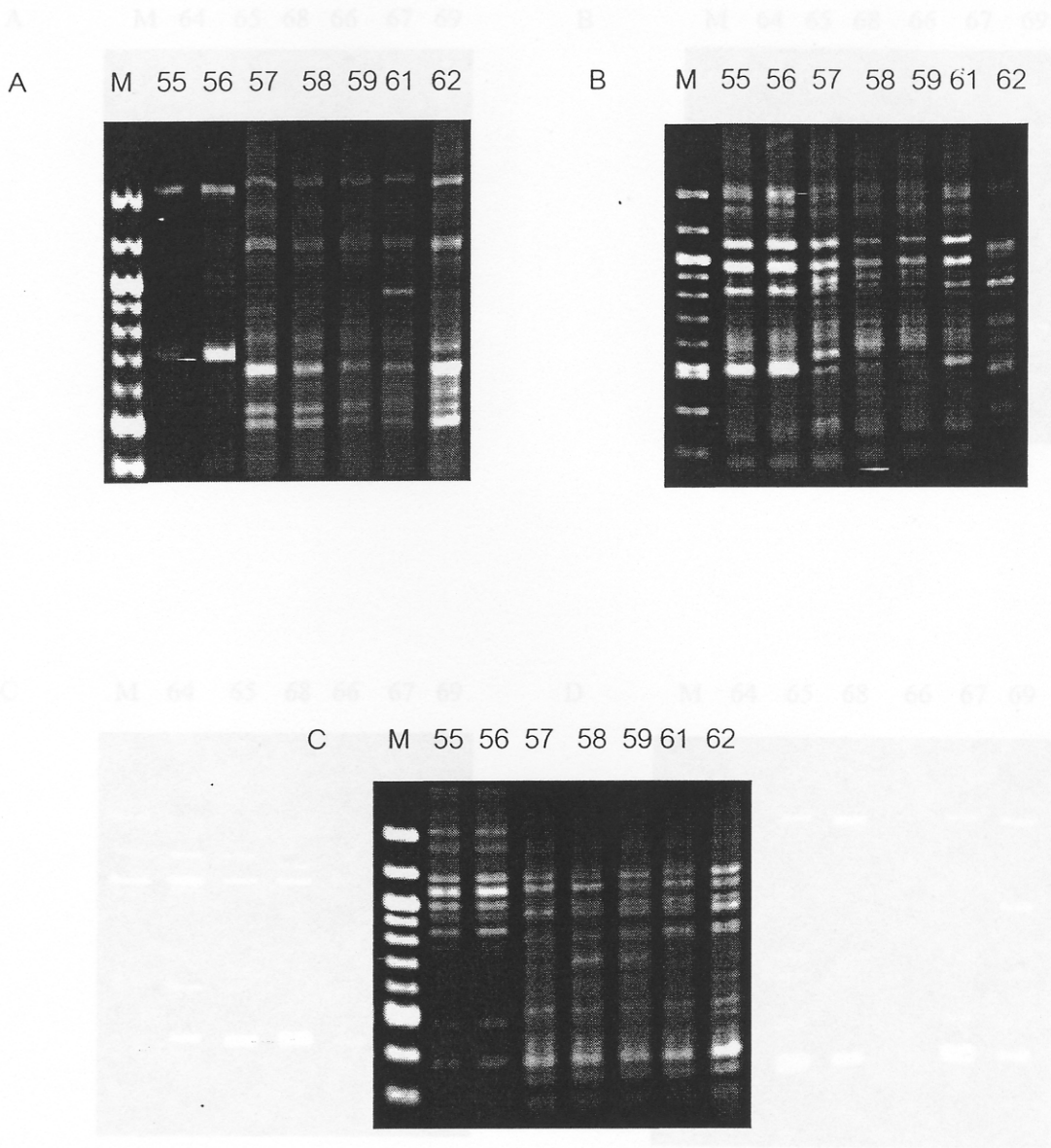


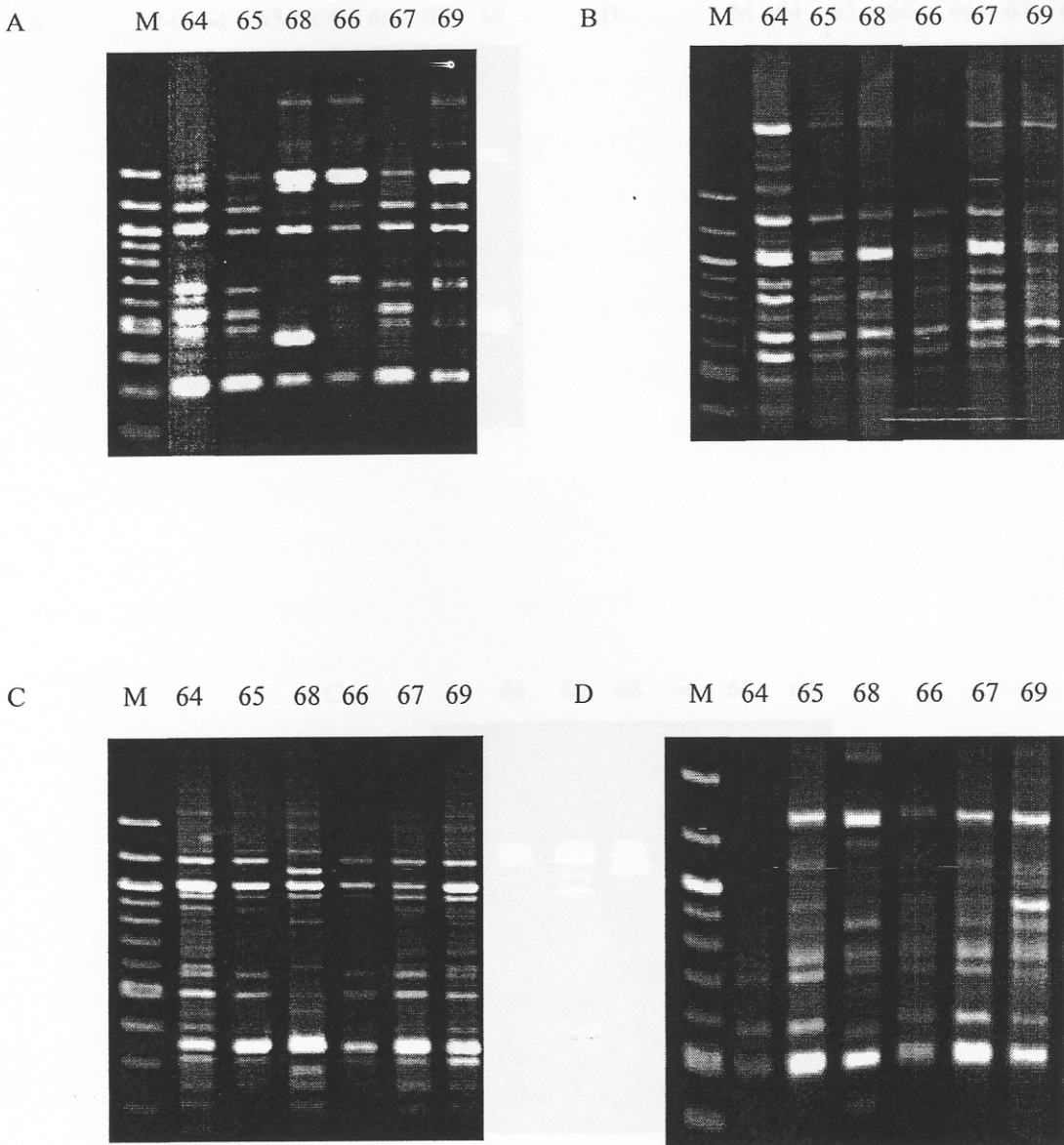
รูปที่ 22 ความหลากหลายของรูปแบบดีเอ็นเอที่ได้จากการทำอาร์เอพีดีในกลุ่มกลางสาดเขา (ต้นที่ 47-53) โดยการใช้ไพรเมอร์ OPC05 (A) OPD03 (B) และ OPCT01 (C) M คือ ladder ขนาด 100 คู่เบส



รูปที่ 23 ความหลากหลายของรูปแบบดีเอ็นเอที่ได้จากการทำอาร์เอพีดีในกลุ่มกลางสูง (ต้นที่ 55-59 และ 61-62) โดยการใช้ไพรเมอร์ OPA10 (A) OPB04 (B) OPB07 (C) และ OPC04 (D) M คือ ladder ขนาด 100 คู่เบส



รูปที่ 25 ความหลากหลายของรูปแบบดีเอ็นเอที่ได้จากการทำอาร์เอพีดีในกลุ่มกลางสูงๆ เช่น รูปที่ 24 ความหลากหลายของรูปแบบดีเอ็นเอที่ได้จากการทำอาร์เอพีดีในกลุ่มกลางสูงๆ (ต้นที่ 55-59 และ 61-62) โดยการใช้ไพรเมอร์ OPC05 (A) OPD03 (B) และ OPT01 (C) M คือ ladder ขนาด 100 คู่เบส



รูปที่ 25 ความหลากหลายของรูปแบบดีเอ็นเอที่ได้จากการทำอาร์เอพีดีในกลุ่มกลางสาดสมุย (ต้นที่ 64-69) โดยการใช้ไพรเมอร์ OPA10 (A) OPB04 (B) OPB07 (C) และ OPC04 (D) M คือ ladder ขนาด 100 คู่เบส