

ผลการทดลอง

จากการเก็บรวบรวมพืชสกุลกลางสาตในบริเวณภาคใต้ของประเทศไทย เพื่อศึกษาความหลากหลายทางพันธุกรรม พบความแตกต่างทางสัณฐานวิทยาของพืชในแต่ละกลุ่ม โดยเฉพาะอย่างยิ่งในกลุ่มประชากรกลางสาตและดูกู โดยมีรายละเอียดดังนี้

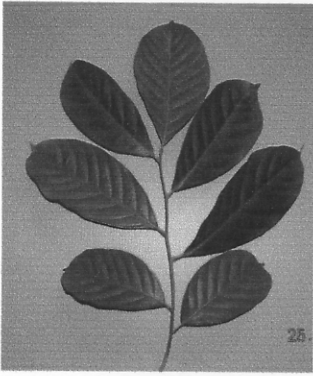
ความแตกต่างทางสัณฐานวิทยา

ลักษณะใบ ใบลองกองพันธุ์การค้าและลองกองทั่วไป (ลองกองที่ไม่มีการเรียกชื่อพันธุ์ต่างๆ) ลองกองกาญจนดิษฐ์ และลองกองคันทูมีลักษณะเหมือนกันทั้งหมดคือใบลองกองค่อนข้างหนา สีเขียวเข้มผิวใบค่อนข้างเป็นมันและมีคลื่นมากกว่าดูกู แต่พบความแตกต่างของใบในกลุ่มลองกองที่เรียกชื่อแตกต่างกัน เช่น ลองกองเปลือบบาง ลักษณะใบแผ่ บางและมีความมันของผิวใบน้อย ลองกองไม้ใบมีลักษณะเรียวยแหลม แผ่นใบแคบกว่าลองกองทั่วไป ลองกองน้ำ มีใบค่อนข้างใหญ่ รูปร่างใบมน (รูปที่ 4)

ดูกู พบความแตกต่างของใบค่อนข้างมาก มีตั้งแต่ใบเรียวยแหลม ผิวใบค่อนข้างเรียบ เช่น ดูกูจุก และดูกูที่เก็บจากศูนย์วิจัยพืชสวนสุราษฎร์ธานี บางชนิดมีใบมน และขนาดใหญ่ เช่น ดูกูปือแลแม บางต้นมีใบคล้ายลองกอง คือใบหนาผิวมันมีคลื่นแต่มีขนาดใบเล็กเมื่อเทียบกับลองกอง ลักษณะผลแตกต่างจากลองกองชัดเจนจึงสามารถบอกได้ว่าไม่ใช่ลองกอง (รูปที่ 5)

กลางสาต สำหรับกลางสาตก็เช่นเดียวกันพบความหลากหลายของใบในพันธุ์ต่างๆ ซึ่งชาวสวนสามารถบอกถึงความแตกต่างได้ เช่น กลางสาตขมมีใบขนาดใหญ่ ใบค่อนข้างบาง ปลายใบแหลม กลางสาตขาวอร์ และกลางสาตป่าตี มีใบใหญ่ หนา ผิวใบไม่เรียบ (รูปที่ 6) เป็นที่น่าสังเกตจากการสอบถามเกษตรกรเจ้าของสวนหลายคนให้ความเห็นตรงกันว่า ขณะที่ยังไม่ให้ผลผลิตสามารถตรวจสอบต้นพันธุ์กลางสาตได้โดยการชิมรสของใบอ่อน ถ้าเป็นกลางสาตใบอ่อนจะมีรสขมมาก

ลักษณะดอกและช่อดอก ส่วนใหญ่ดอกและช่อดอกพืชสกุลนี้จะคล้ายกันมากดังได้กล่าวแล้วข้างต้นในส่วนของ การตรวจเอกสาร แต่จากการสำรวจพบความแตกต่างบ้าง เช่น ดอกของดูกูตัวผู้ (ชาวสวนเรียกดูกูตัวผู้เพราะใบและต้นคล้ายดูกู ต้นเหล่านี้จะขึ้นปะปนอยู่บ้างโดยเฉพาะในสวนเก่าอายุตั้งแต่ 10 ปีขึ้นไป ปกติเมื่อถึงฤดูจะมีการออกดอกทุกปี และติดดอกเป็นจำนวนมาก แต่ดอกจะร่วงทั้งหมดไม่สามารถติดผลได้เลย) ดอกดูกูตัวผู้มีขนาดเล็กกว่าดูกูทั่วไปมาก การเรียงตัวของดอกย่อยบนช่อดอกจะวนเป็นแบบ spiral ที่มีความแตกต่างจากดอกทั่วไปของพืชสกุลนี้อีกชนิดคือกลางสาตเขา ซึ่งมีช่อดอกค่อนข้างสั้น หนา และดอกมีขนาดใหญ่ (รูปที่ 7) อย่างไรก็ตามเป็นที่น่าสนใจว่า หลายต้นที่เก็บตัวอย่างใบมาศึกษานั้น คณะผู้วิจัยไม่มีโอกาสได้เห็นดอก เพราะช่วงของการสำรวจและเก็บตัวอย่างใบเป็นช่วงที่ต้นเริ่มติดผลแล้วเป็นส่วนใหญ่



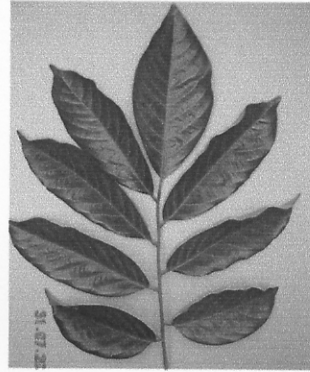
ลองกอง



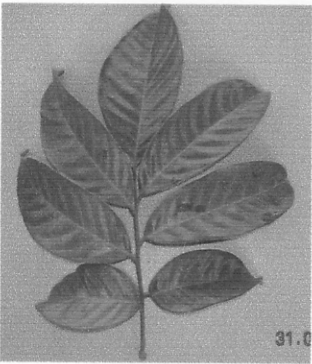
ลองกอง



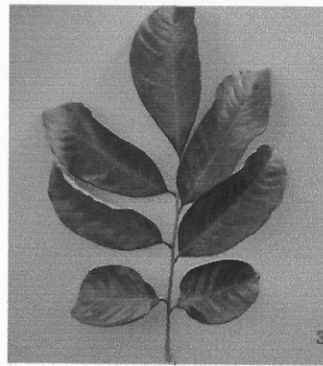
ลองกองเปลือกบาง



ลองกองไม้



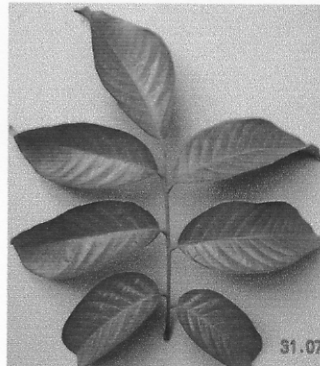
ลองกองกาญจนดิษฐ์



ลองกองกาแลแม



ลองกองน้ำ

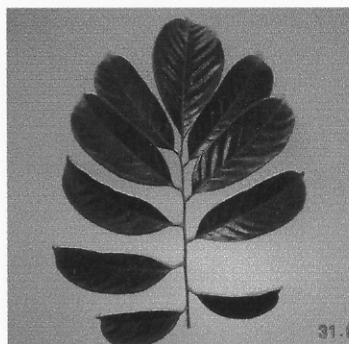


ลองกองคันธุลี

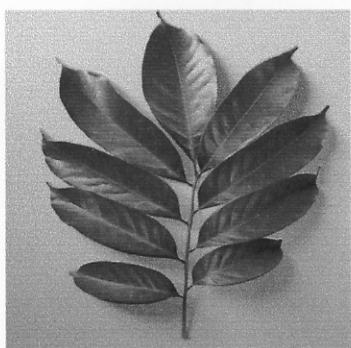
รูปที่ 4 ความหลากหลายของลักษณะใบที่พบในกลุ่มลองกอง



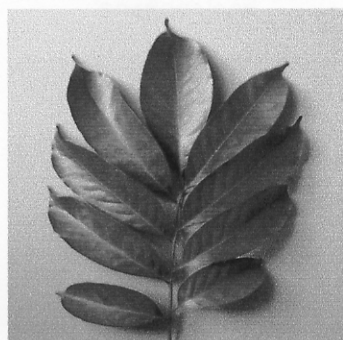
คูน



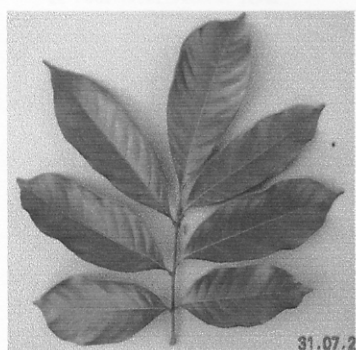
คูน



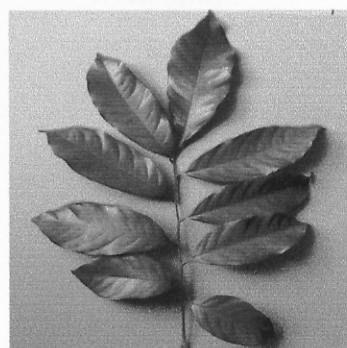
คูน



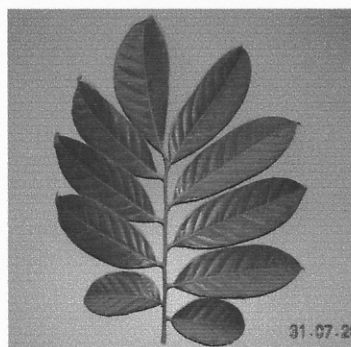
คูน



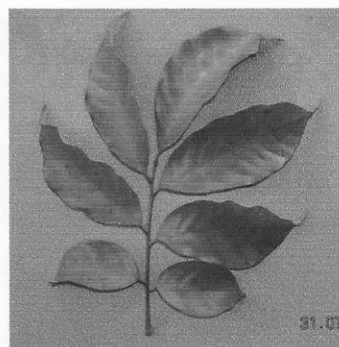
คูนจุก



คูนตัวผู้

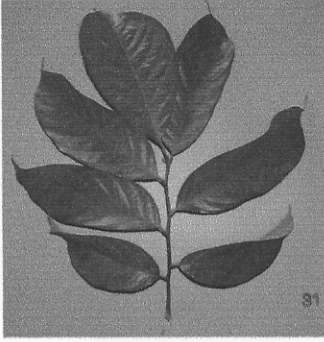


คูนเม็ด



คูนบือแลแม

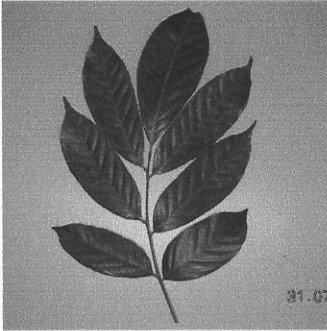
รูปที่ 5 ความหลากหลายของลักษณะใบที่พบในกลุ่มคูน



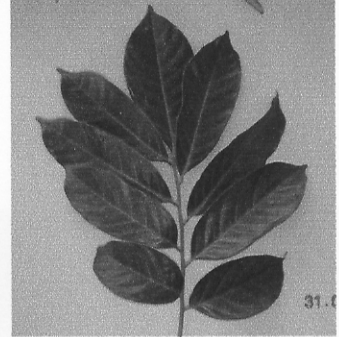
กลางสาดชาวอร์



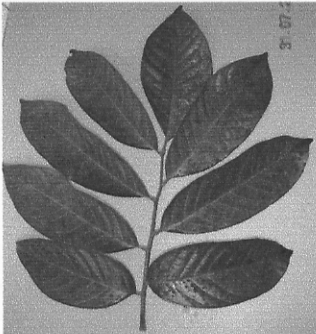
กลางสาดปาร์ดี



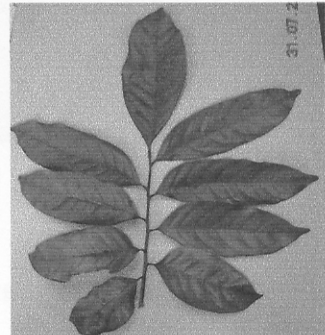
กลางสาดคือแลนayo



กลางสาดสมุย



กลางสาดเขา



กลางสาด



กลางสาดข้าว



กลางสาดขาว

รูปที่ 6 ความหลากหลายของลักษณะใบที่พบในกลุ่มกลางสาด