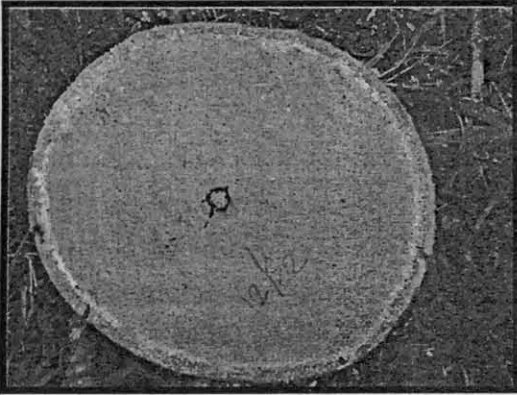
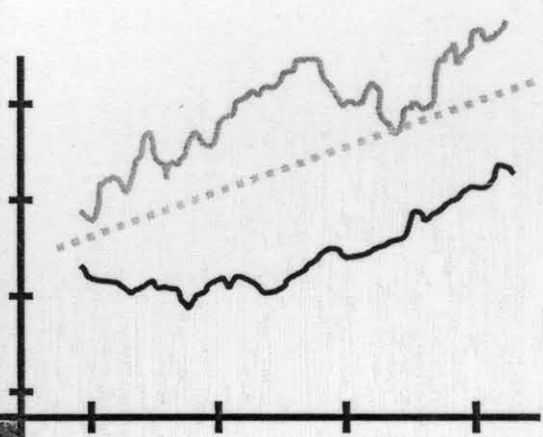


รายงานวิจัยฉบับสมบูรณ์

การใช้แบบจำลองการผลิตพืชเพื่อการประเมินปริมาตรไม้และมวลชีวภาพเหนือพื้นดินของยางพารา

Using a crop model for the assessment of stem volume and above-ground biomass of rubber tree



โดย

อิบรอเฮม ยีดำ
ระวี เจียรวิภา
สายนท์ สดุดี

ภาควิชาพืชศาสตร์
คณะทรัพยากรธรรมชาติ
มหาวิทยาลัยสงขลานครินทร์ วิทยาเขตหาดใหญ่