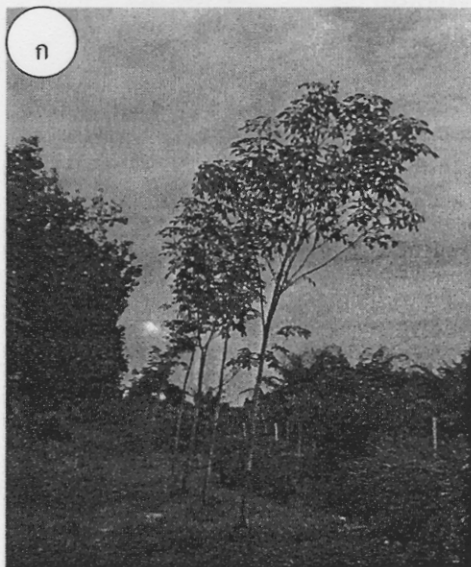
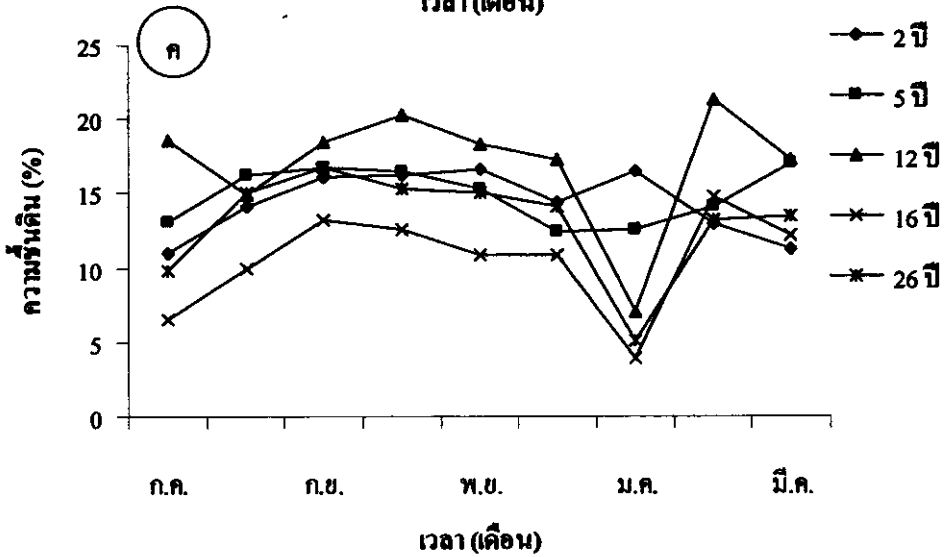
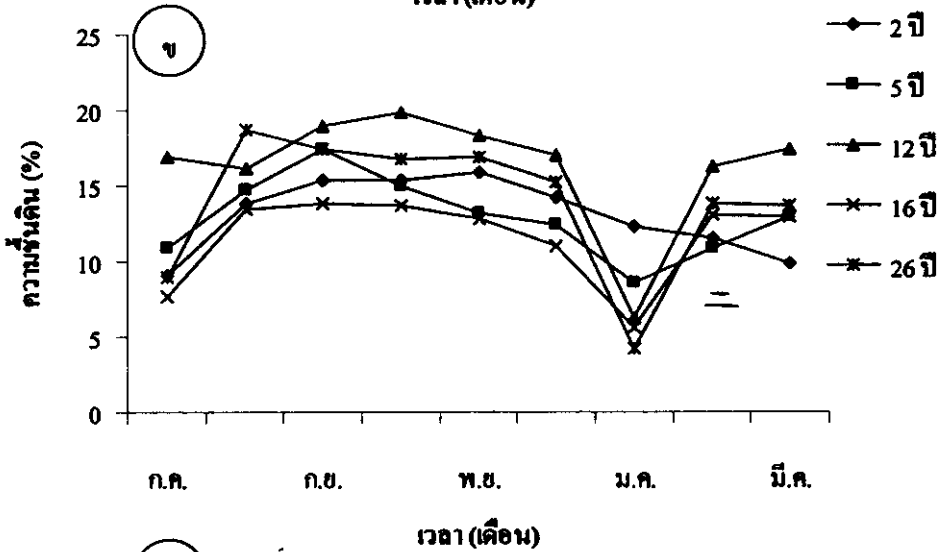
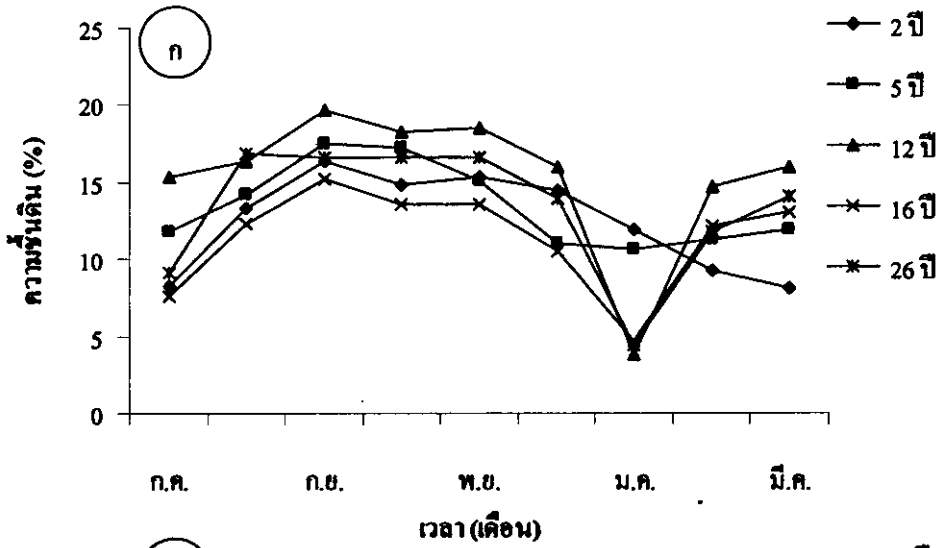


ภาคผนวก



รูปผนวกที่ 1 แปลงทดลองยางพาราอายุ 2 ปี (ก) 5 ปี (ข) 12 ปี (ค) 16 ปี (ง) และ 26 ปี (จ)

ณ สถานีวิจัยเทพา อ. เทพา จ. สงขลา



รูปผนวกที่ 3 เปอร์เซ็นต์ความชื้นในดินที่ระดับความลึก 0-20 ซม. (ก) 20-40 ซม. (ข) และ 40-60 ซม. (ค) ในแปลงทดลองของต้นยางพาราในแต่ละช่วงอายุ

ตารางผนวกที่ 1 ค่าเฉลี่ยปริมาณธาตุอาหารในดินปลูกยางพาราช่วงอายุต่างๆ

ความลึก (ซม.)	อายุ (ปี)	N (%)	Available P (mg/kg)	K (cmol(+)/kg)	Ca (cmol(+)/kg)	Mg (cmol(+)/kg)
0-25	2	0.08	1.54	0.04	0.28	0.07
	5	0.14	2.19	0.25	0.31	0.21
	12	0.09	1.74	0.09	0.40	0.09
	16	0.06	1.55	0.08	0.28	0.12
	26	0.10	3.66	0.10	0.26	0.11
25-50	2	0.03	1.31	0.02	0.12	0.03
	5	0.04	1.41	0.07	0.53	0.17
	12	0.03	2.19	0.08	0.53	0.20
	16	0.04	1.26	0.05	0.73	0.49
	26	0.03	1.31	0.05	0.12	0.03

ตารางผนวกที่ 2 ค่าเฉลี่ยคุณสมบัติทางเคมีในดินปลูกยางพาราช่วงอายุต่างๆ

ความลึก (ซม.)	อายุ (ปี)	Acidity (cmol(+)/kg)	C.E.C. (cmol(+)/kg)	OC (%)	OM (%)	pH	Ec (uS/cm)
0-25	2	2.76	4.45	0.87	1.50	4.92	11.45
	5	2.75	5.27	1.47	2.53	4.79	36.20
	12	2.46	5.29	0.76	1.31	4.81	17.45
	16	1.32	2.07	0.51	0.88	4.55	31.50
	26	2.00	3.65	1.13	1.94	4.55	31.70
25-50	2	4.22	4.21	0.21	0.35	4.76	10.20
	5	4.98	6.09	0.28	0.49	5.23	11.40
	12	4.16	5.09	0.16	0.27	4.61	24.85
	16	3.03	4.52	0.30	0.52	5.00	10.45
	26	3.95	4.29	0.25	0.43	4.87	9.50