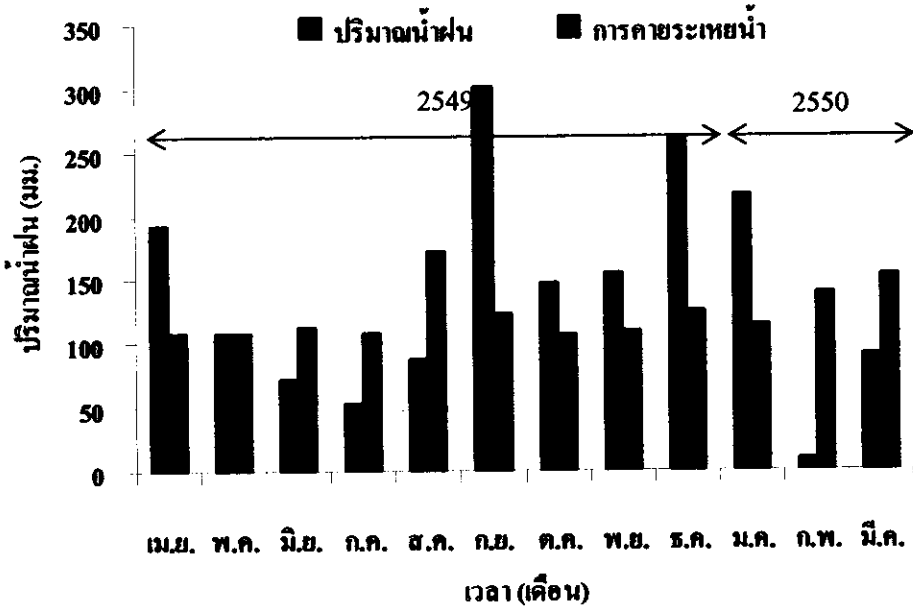
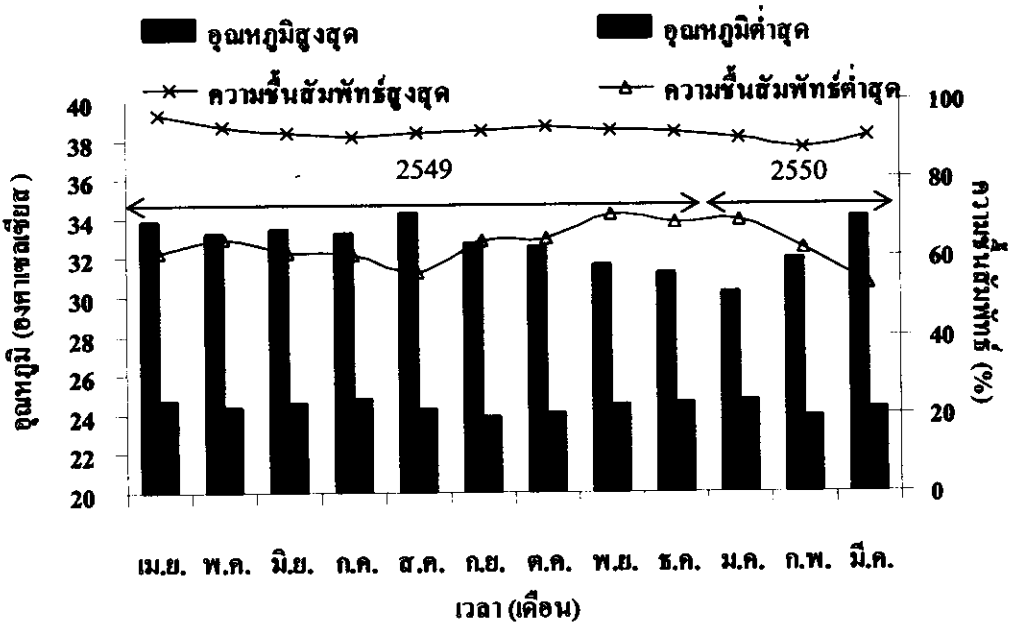


## ภาคผนวก ก

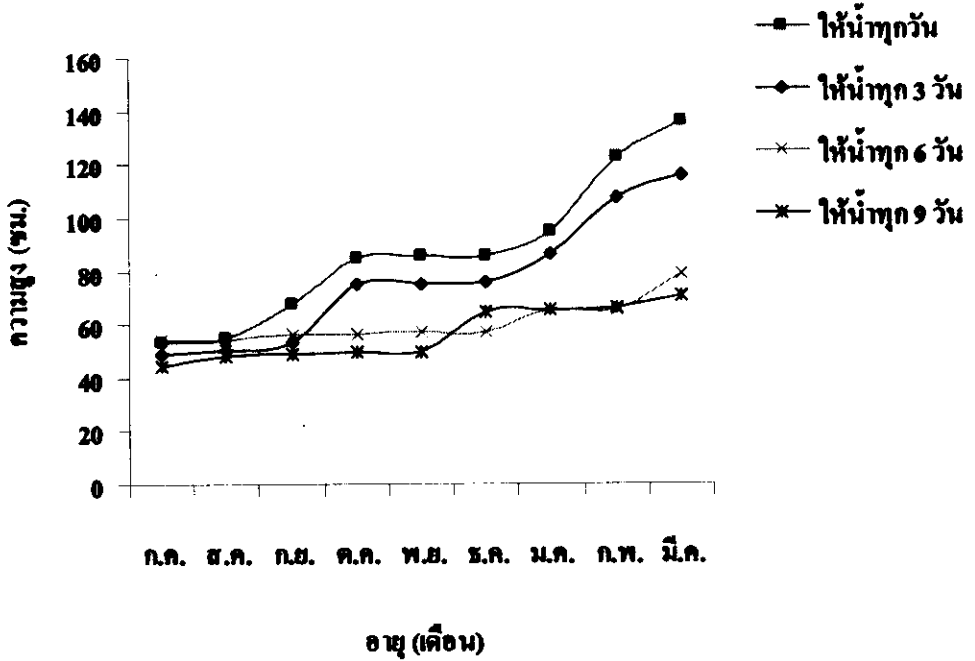
**ข้อมูลสภาพอากาศและการเจริญเติบโตของต้นกล้าอาหาร**



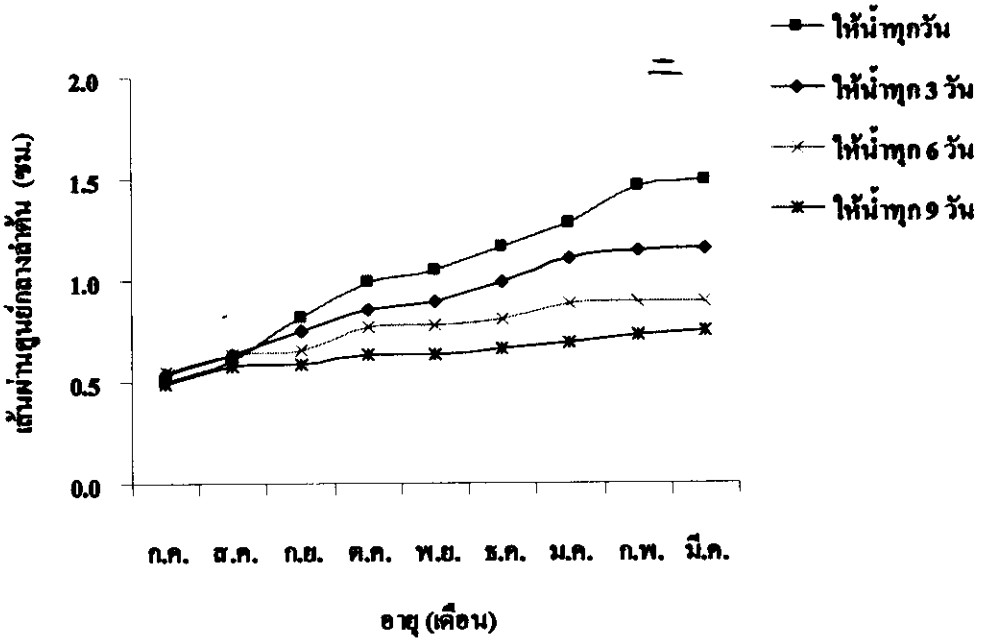
รูปผนวกที่ 1 ปริมาณน้ำฝน และการคายระเหยน้ำระหว่างเดือนเมษายน 2549 – มีนาคม 2550 (ข้อมูลจากสถานีอุตุนิยมวิทยาคลองหวั่น อ. หาดใหญ่ จ. สงขลา)



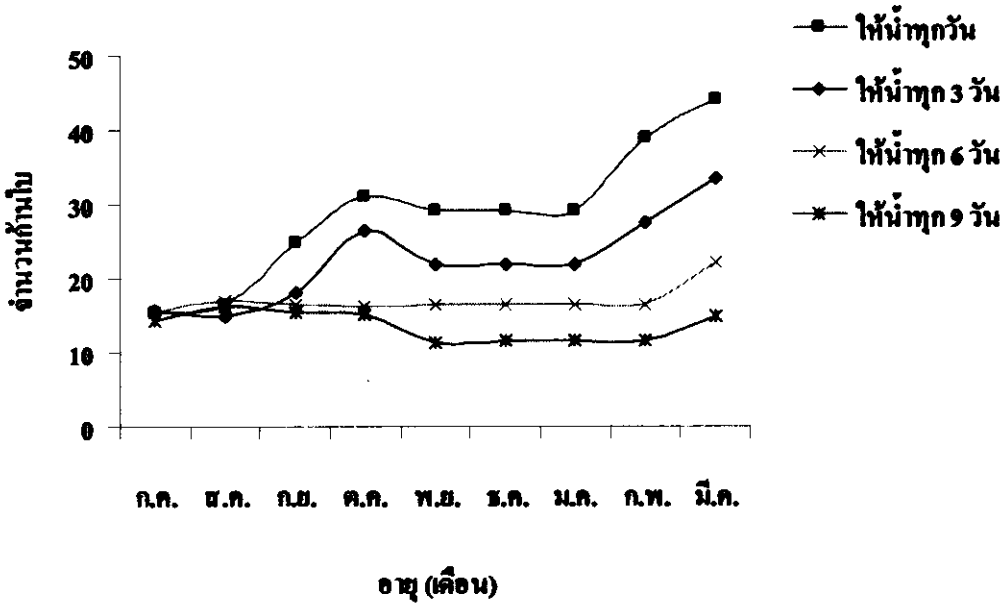
รูปผนวกที่ 2 อุณหภูมิรายเดือนเฉลี่ยสูงสุด-ต่ำสุด และความชื้นสัมพัทธ์รายเดือนเฉลี่ยสูงสุด-ต่ำสุดระหว่างเดือนเมษายน 2549 – มีนาคม 2550 (ข้อมูลจากสถานีอุตุนิยมวิทยาคลองหวั่น อ. หาดใหญ่ จ. สงขลา)



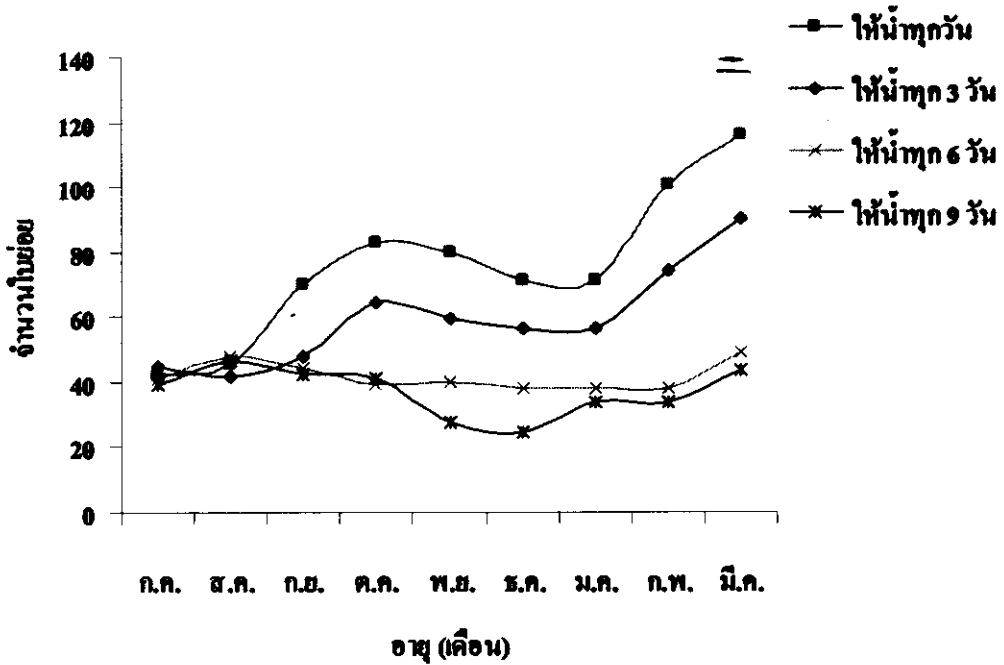
รูปผนวกที่ 3 ความสูงต้นเฉลี่ยตั้งแต่เดือนกรกฎาคม 2549 - มีนาคม 2550



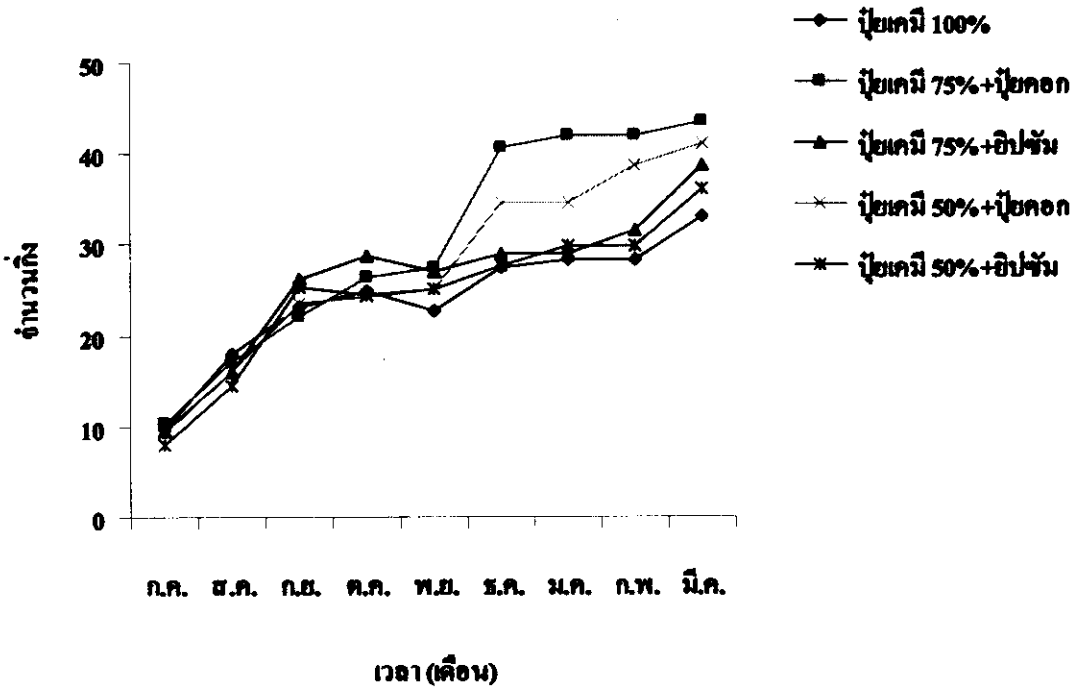
รูปผนวกที่ 4 เส้นผ่านศูนย์กลางลำต้นเฉลี่ยตั้งแต่เดือนกรกฎาคม 2549 - มีนาคม 2550



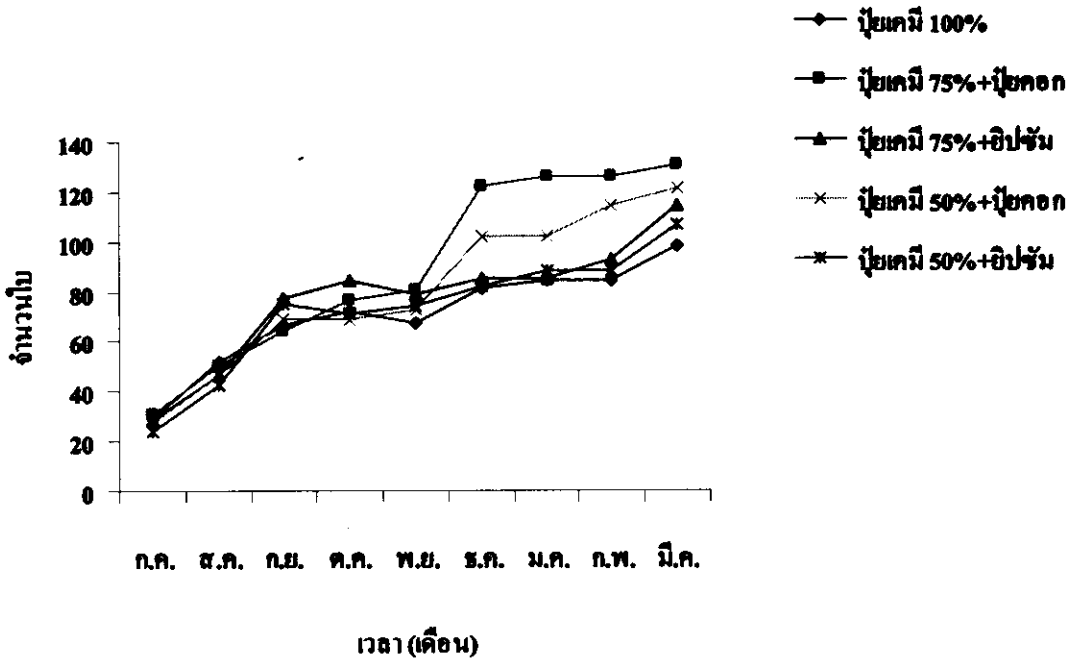
รูปผนวกที่ 5 จำนวนก้านใบเฉลี่ยตั้งแต่เดือนกรกฎาคม 2549 - มีนาคม 2550



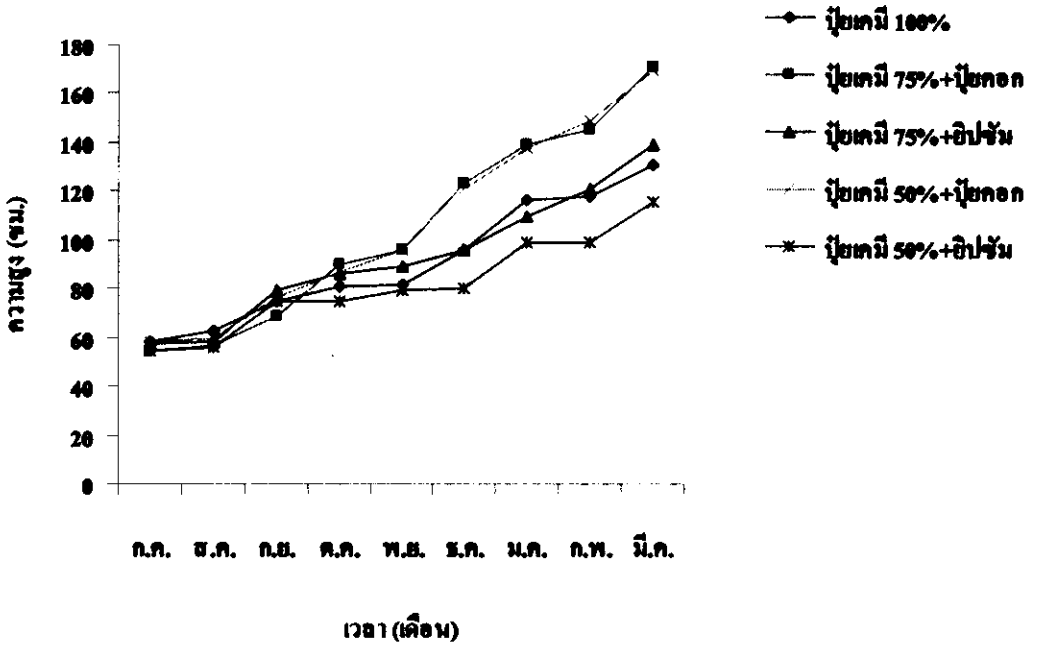
รูปผนวกที่ 6 จำนวนใบย่อยเฉลี่ยตั้งแต่เดือนกรกฎาคม 2549 - มีนาคม 2550



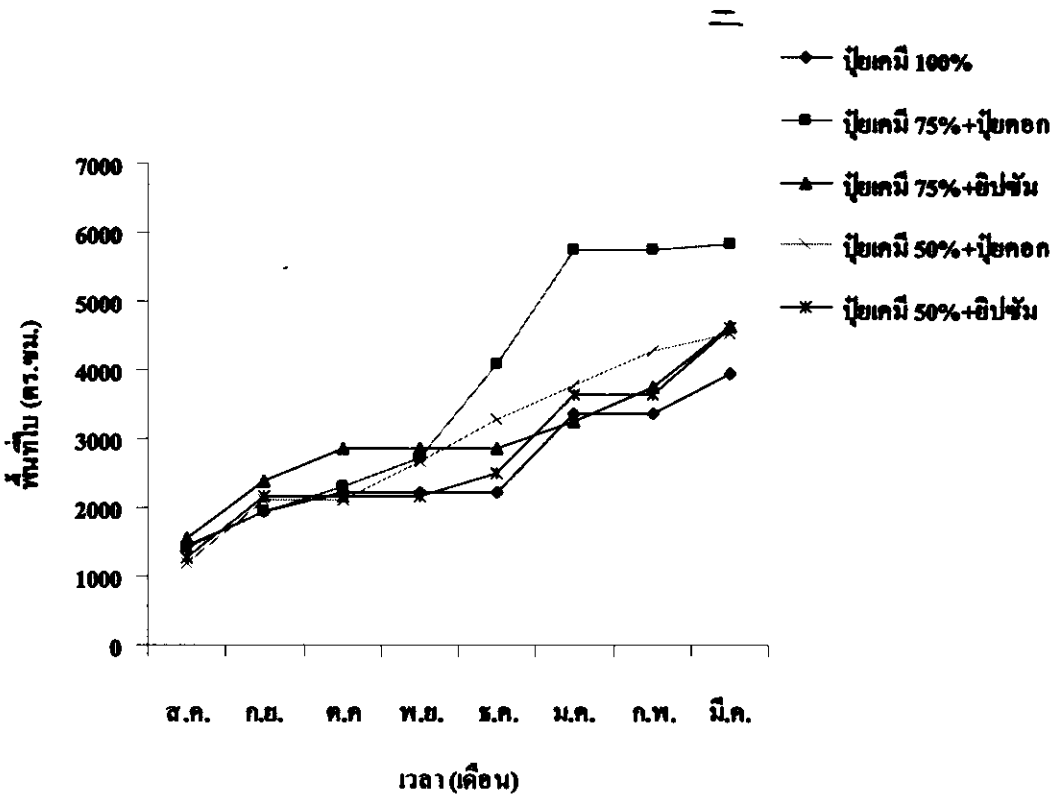
รูปหมวดที่ 7 จำนวนกิ้งเฉลี่ยของคั่นกล้วยพาราในทรีคเมนต์ต่าง ๆ



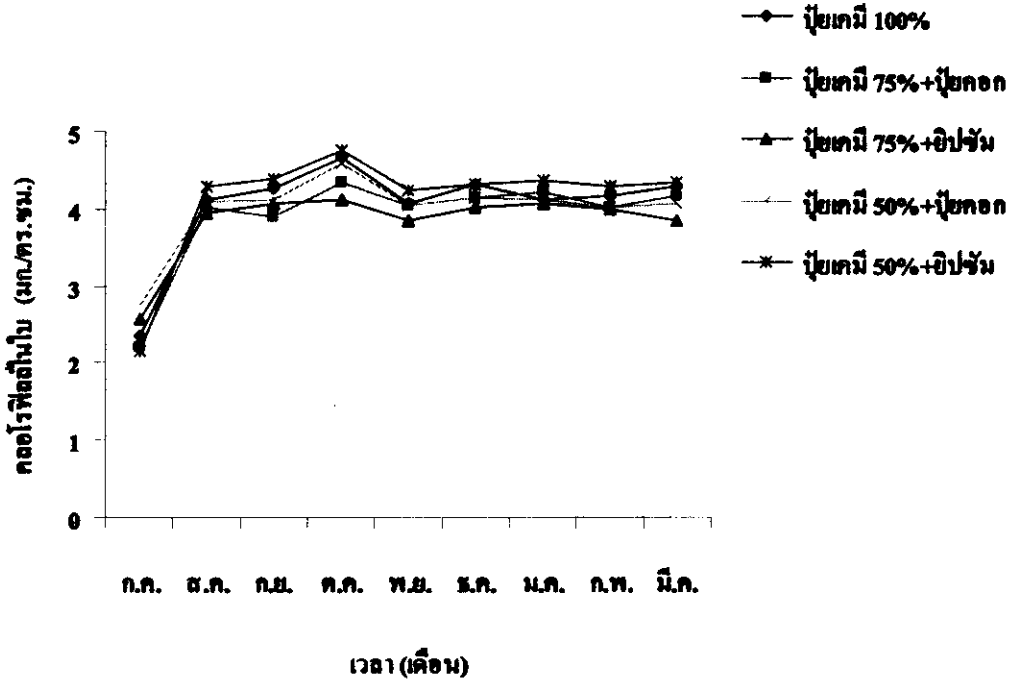
รูปหมวดที่ 8 จำนวนใบเฉลี่ยของคั่นกล้วยพาราในทรีคเมนต์ต่าง ๆ



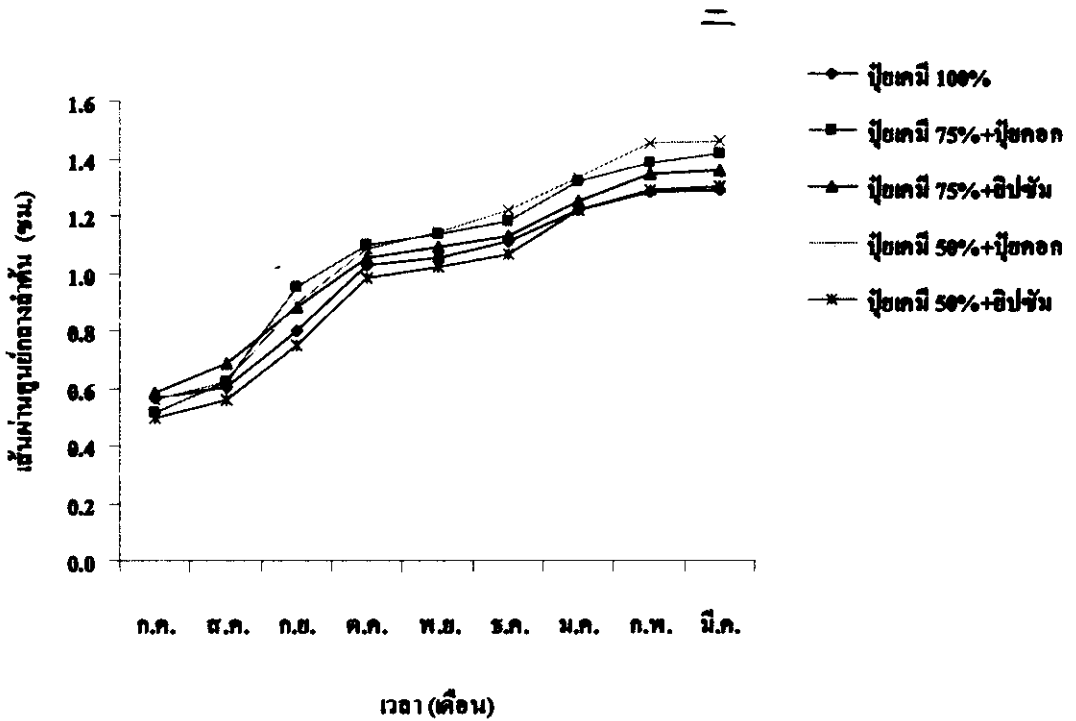
รูปหมวดที่ 9 ความสูงเฉลี่ยของคันท่าอย่างพาราในทวีคเมนต์ต่าง ๆ



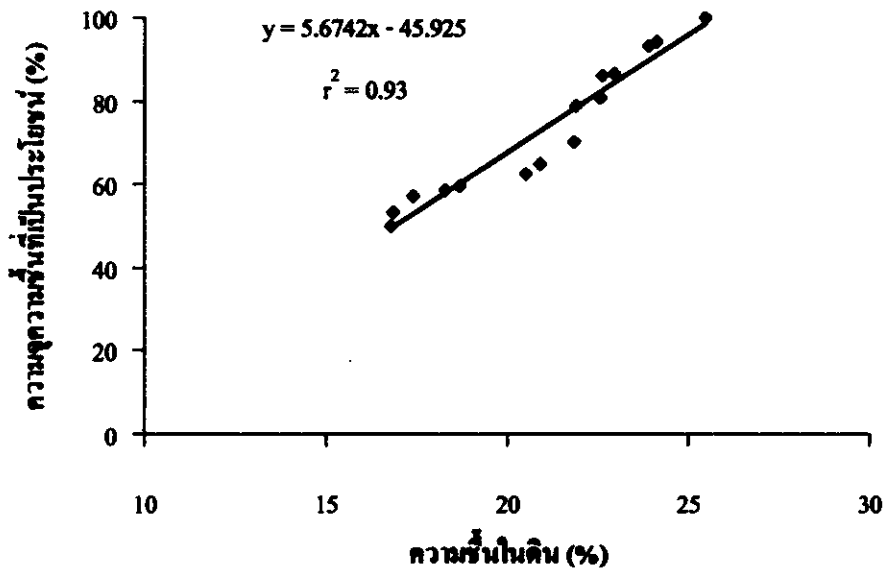
รูปหมวดที่ 10 พื้นที่ปเฉลี่ยของคันท่าอย่างพาราในทวีคเมนต์ต่าง ๆ



รูปผนวกที่ 11 ปริมาณค่าเฉลี่ยคอโรทีอีนในใบของต้นกล้วยอาหารในตรึงเมนต์ต่าง ๆ



รูปผนวกที่ 12 เส้นผ่านศูนย์กลางลำต้นเฉลี่ยของต้นกล้วยอาหารในตรึงเมนต์ต่าง ๆ



รูปผนวกที่ 13 ความสัมพันธ์ค่าความจุความชื้นที่เป็นประโยชน์และความชื้นในดิน

=