

บทที่ 3

การดำเนินการวิจัย

การวิจัยนี้เป็นการวิจัยเชิงพรรณนา (descriptive research) มีวัตถุประสงค์เพื่อศึกษาระดับความรู้ และทัศนคติต่อกระบวนการพยาบาล ระดับปัญหาและอุปสรรคในการใช้กระบวนการพยาบาล ระดับการใช้กระบวนการพยาบาล และปัจจัยที่มีอิทธิพลต่อการใช้กระบวนการพยาบาล ของพยาบาล ในโรงพยาบาลมหาวิทยาลัย โดยมีรายละเอียดการดำเนินการวิจัย ดังนี้

ประชากร และตัวอย่าง

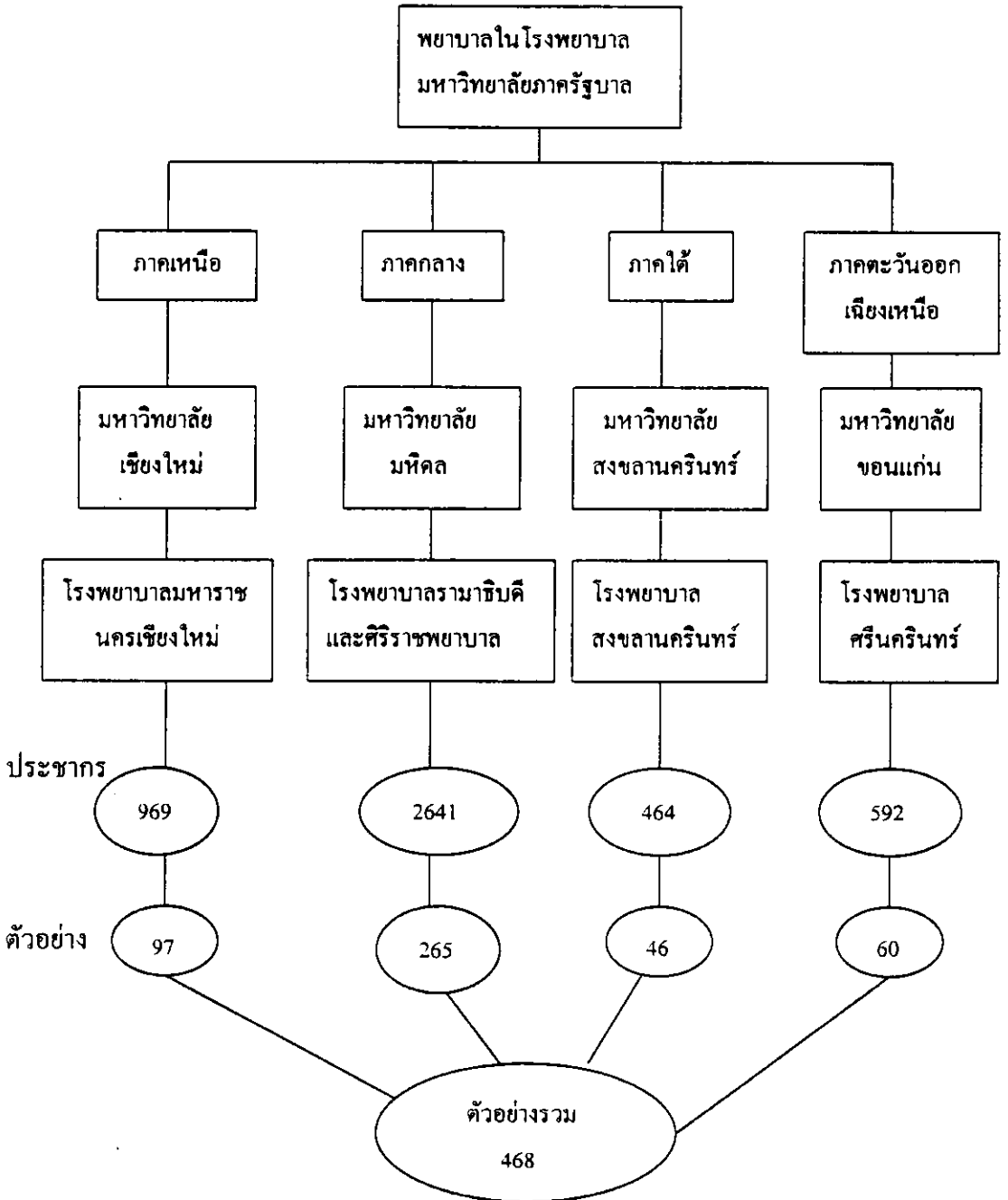
ประชากร คือพยาบาลที่ทำงานในโรงพยาบาลมหาวิทยาลัยภาคีรัฐบาลทุกแห่ง

ประชากรเป้าหมายที่ใช้ในการศึกษาครั้งนี้ เป็นพยาบาลที่ทำงานในโรงพยาบาลมหาวิทยาลัยภาคีรัฐบาลในแต่ละภาค ในที่นี้ใช้ประชากรเป้าหมาย 4 ภาคคือ ภาคเหนือ (มหาวิทยาลัยเชียงใหม่) ภาคใต้(มหาวิทยาลัยสงขลานครินทร์) ภาคกลาง(มหาวิทยาลัยมหิดล) และภาคตะวันออกเฉียงเหนือ(มหาวิทยาลัยขอนแก่น) จำนวน 4,662 คน

กลุ่มตัวอย่าง

กลุ่มตัวอย่าง คือ พยาบาลที่ทำงานในโรงพยาบาลมหาวิทยาลัยภาคีรัฐบาล ทั้ง 4 ภาค ใช้การคำนวณขนาดตัวอย่างตามวิธีของ ทาโร ยามาเน (Yamane, 1970) ได้ขนาดตัวอย่าง 468 คน ทำการสุ่มตัวอย่างด้วยเทคนิคการสุ่มตัวอย่างโดยวิธีแบ่งกลุ่ม (cluster random sampling) ตามภาคแบบใช้สัดส่วนไม่เท่ากัน (disproportion method) ดังแผนภูมิที่ 3

ทำการสุ่มตัวอย่างพยาบาลจากโรงพยาบาลมหาวิทยาลัยแต่ละแห่ง ใช้วิธีการสุ่มตัวอย่างแบบเป็นระบบ(systematic random sampling) ด้วยการนำรายชื่อพยาบาลในโรงพยาบาลมหาวิทยาลัยแต่ละแห่งมาเรียงลำดับหมายเลข คำนวณหาช่วงห่าง โดยใช้ขนาดประชากรเป้าหมายหารด้วยขนาดตัวอย่าง หลังจากนั้นสุ่มตัวอย่างอย่างเป็นระบบ ได้รายชื่อพยาบาลที่เป็นตัวอย่างจนครบ 468 คน แล้วส่งแบบสอบถามให้กลุ่มตัวอย่างที่สุ่มได้ และได้รับแบบสอบถามคืน 427คน คิดเป็นร้อยละ 91



แผนภูมิที่ 3 วิธีการสุ่มตัวอย่าง

การเก็บรวบรวมข้อมูล

การวิจัยนี้ ได้ดำเนินการเก็บรวบรวมข้อมูล ดังนี้

1. เครื่องมือที่ใช้ในการเก็บรวบรวมข้อมูล ใช้แบบสอบถามแบบมีโครงสร้าง ที่มีลักษณะคำถามปลายปิดและคำถามปลายเปิด ในแบบสอบถามนี้มีองค์ประกอบของข้อมูล 2 ส่วน คือ

ส่วนที่ 1 ข้อมูลทั่วไป ได้แก่ อายุ ระดับการศึกษา ตำแหน่งในปัจจุบัน ระยะเวลาการทำงาน ลักษณะงานที่ทำในปัจจุบัน การมีการจัดการเรียนการสอนกระบวนการพยาบาลในหลักสูตร ประสบการณ์การได้รับการอบรมเกี่ยวกับกระบวนการพยาบาล และนโยบายของหน่วยงานในการนำกระบวนการพยาบาลมาใช้ รวม 10 ข้อ

ส่วนที่ 2 ข้อมูลเกี่ยวกับการใช้กระบวนการพยาบาล และปัจจัยที่เกี่ยวข้องกับการใช้กระบวนการพยาบาล โดยใช้เครื่องมือที่สร้างขึ้นเอง จากการทบทวนวรรณคดีที่เกี่ยวข้อง และดัดแปลงเครื่องมือบางส่วนของวัลย์พรและคณะ(วัลย์พรและคณะ,2538) ลักษณะข้อคำถามเป็นมาตราประเมินค่า(rating scale) ซึ่งมีข้อคำถามที่เกี่ยวข้อง 4 ด้าน คือ

ด้านที่ 1 ความรู้เกี่ยวกับกระบวนการพยาบาล จำนวน 25 ข้อ ลักษณะคำถามแบบถูกและผิด ข้อถูกมี 17 ข้อ ได้แก่ข้อ 1,3,5,6,7,8,10,11,12,14,16,17,19,20,21,24,25 ข้อผิดมี 8 ข้อ ได้แก่ข้อ 2,4,9,13,15,18,22,23

เกณฑ์การให้คะแนน ตอบถูกให้ 1 คะแนน ตอบผิดให้ 0 คะแนน

การแปลผล กำหนดเกณฑ์เฉลี่ยโดยใช้ค่าเฉลี่ยคะแนนความรู้ของกลุ่มตัวอย่าง เป็นกึ่งกลาง ใช้เกณฑ์อิงกลุ่ม(norm criteria) แบ่งระดับความรู้ออกเป็น 3 กลุ่มคือ คะแนนเฉลี่ยของรู้น้อยกว่า 18 คะแนน หมายความว่ากลุ่มตัวอย่างมีความรู้เกี่ยวกับกระบวนการพยาบาลในระดับต่ำ ถ้าคะแนนเฉลี่ยของรู้อยู่ระหว่าง 18-22 คะแนน หมายความว่ากลุ่มตัวอย่างมีความรู้เกี่ยวกับกระบวนการพยาบาลในระดับปานกลาง ถ้าคะแนนเฉลี่ยของรู้น้อยกว่า 22 คะแนน หมายความว่า กลุ่มตัวอย่างมีความรู้เกี่ยวกับกระบวนการพยาบาลในระดับมาก

ด้านที่ 2 ทักษะติดต่อกระบวนการพยาบาล จำนวน 21 ข้อ ลักษณะข้อคำถามเป็นมาตราประเมินค่า (rating scale) 5 ระดับ คือ เห็นด้วยอย่างยิ่ง เห็นด้วย ไม่แน่ใจ ไม่เห็นด้วย

ไม่เห็นด้วยอย่างยิ่ง โดยใช้หลักการสร้างข้อคำถามแบบลิเคิร์ต (Likert scale) แบ่งทัศนคติเป็น 2 ด้าน คือ ด้านบวก (positive attitude) 10 ข้อ ได้แก่ ข้อ 2,4,7,9,10,12,13,16,19 และ 20 และทัศนคติ ด้านลบ (negative attitude) 10 ข้อ ได้แก่ ข้อ 1,3,5,6,8,11,14,15,17 และ 18

เกณฑ์การให้คะแนน แบบสอบถามวัดทัศนคติที่มีความหมายทางบวก เห็นด้วยอย่างยิ่ง ให้ 5 คะแนน เห็นด้วย ให้ 4 คะแนน ไม่แน่ใจ ให้ 3 คะแนน ไม่เห็นด้วย ให้ 2 คะแนน และไม่เห็นด้วยอย่างยิ่ง ให้ 1 คะแนน แบบสอบถามวัดทัศนคติที่มีความหมายทางลบ เห็นด้วยอย่างยิ่ง ให้ 1 คะแนน เห็นด้วยให้ 2 คะแนน ไม่แน่ใจให้ 3 คะแนน ไม่เห็นด้วยให้ 4 คะแนน และไม่เห็นด้วยอย่างยิ่งให้ 5 คะแนน

การแปลผล กำหนดเกณฑ์เฉลี่ยโดยใช้ค่าเฉลี่ยของคะแนนกลุ่มตัวอย่าง คือ 44.47 เป็นเกณฑ์แบ่งทัศนคติเป็นทางบวกและลบ ถ้าคะแนนเฉลี่ยของทัศนคติมากกว่า 44 หมายความว่ากลุ่มตัวอย่างมีทัศนคติไปทางบวกต่อกระบวนการพยาบาล ถ้าคะแนนเฉลี่ยของทัศนคติน้อยกว่า 44 หมายความว่ากลุ่มตัวอย่างมีทัศนคติไปในทางลบต่อกระบวนการพยาบาล

ด้านที่ 3 การใช้กระบวนการพยาบาล หมายถึง ความถี่ในการทำกิจกรรม ที่เกี่ยวข้องกับกระบวนการพยาบาลตามขั้นตอนต่าง ๆ ของกระบวนการพยาบาล จำนวน 19 ข้อ โดยลักษณะข้อคำถามเป็นมาตราประเมินค่า (rating scale) แบบ 5 ระดับ คือ ทำกิจกรรมโดยใช้กระบวนการพยาบาลทุกครั้ง (มากที่สุด) ให้ 5 คะแนน ทำกิจกรรมพยาบาลโดยใช้กระบวนการเป็นส่วนใหญ่ (มาก) ให้ 4 คะแนน ทำกิจกรรมพยาบาลโดยใช้กระบวนการพยาบาลประมาณครึ่งหนึ่ง (ปานกลาง) ให้ 3 คะแนน ทำกิจกรรมพยาบาลโดยใช้กระบวนการพยาบาลนาน ๆ ครั้ง (น้อย) ให้ 2 คะแนน และทำกิจกรรมพยาบาลโดยใช้กระบวนการพยาบาล น้อยมาก (น้อยที่สุด) ให้ 1 คะแนน

การแปลผล ใช้เกณฑ์อิงกลุ่ม (norm criteria) ใช้คะแนนเฉลี่ยของกลุ่มเป็นกึ่งกลาง แบ่งปัญหาและอุปสรรคเป็น 3 ช่วง โดยดูจากค่าเบี่ยงเบนมาตรฐานของกลุ่มที่เบี่ยงเบนออกจากคะแนนเฉลี่ยไปด้านลบและบวก จะได้ 3 กลุ่ม คือ ถ้าคะแนนเฉลี่ยน้อยกว่า 44 คะแนนลงไป หมายความว่า กลุ่มตัวอย่างใช้กระบวนการพยาบาลน้อย ถ้าคะแนนเฉลี่ยระหว่าง 45 – 65 คะแนน หมายความว่า กลุ่มตัวอย่างใช้กระบวนการพยาบาลปานกลาง ถ้าคะแนนเฉลี่ยตั้งแต่ 66 คะแนนขึ้นไป หมายความว่า กลุ่มตัวอย่างใช้กระบวนการพยาบาลมาก

ด้านที่ 4 ปัญหาและอุปสรรค ในการใช้กระบวนการพยาบาล หมายถึง บุคคล สิ่งของ หรือมีเหตุการณ์ที่ขัดขวางต่อการนำกระบวนการพยาบาลไปใช้ทุกขั้นตอน หรือแม้ว่าจะมีการนำไปใช้ครบทุกขั้นตอน แต่ก็มีความไม่สะดวก ยังมีอุปสรรคปัญหาอยู่ ลักษณะข้อคำถามเป็นมาตราประเมินค่า 5 ระดับ คือ ระดับปัญหามากที่สุดให้ 5 คะแนน ระดับปัญหามากให้ 4 คะแนน

ระดับปัญหาปานกลางให้ 3 คะแนน ระดับปัญหาน้อย ให้ 2 คะแนน และระดับปัญหาน้อยที่สุด ให้ 1 คะแนน

การแปลผล ใช้คะแนนเฉลี่ยของกลุ่มเป็นกึ่งกลาง แบ่งปัญหาและอุปสรรคเป็น 3 ช่วง โดยดูจากค่าเบี่ยงเบนมาตรฐานของกลุ่มที่เบี่ยงเบนออกจากคะแนนเฉลี่ยไปด้านลบและบวก ถ้าคะแนนเฉลี่ยน้อยกว่า 40 คะแนน หมายความว่า มีปัญหาและอุปสรรคในการใช้กระบวนการพยาบาลน้อย ถ้าคะแนนเฉลี่ยอยู่ระหว่าง 40 – 62 คะแนน หมายความว่า มีปัญหาและอุปสรรคในการใช้กระบวนการพยาบาลปานกลาง ถ้าคะแนนเฉลี่ยมากกว่า 62 คะแนนขึ้นไป หมายความว่า มีปัญหาและอุปสรรคในการใช้กระบวนการพยาบาลมาก

2. การตรวจสอบคุณภาพเครื่องมือ การวิจัยนี้ใช้การตรวจสอบคุณภาพเครื่องมือ ดังนี้ ตรวจสอบความตรงตามเนื้อหา (content validity) จากผู้ทรงคุณวุฒิจำนวน 5 คน หลังจากนั้น หาความเที่ยงของเครื่องมือ (reliability) โดยการนำแบบสอบถามไปทดลองใช้ (try out) กับพยาบาลในโรงพยาบาลมหาวิทยาลัยสงขลานครินทร์จำนวน 25 ราย และนำมาหาค่าสัมประสิทธิ์ความเที่ยงด้วยวิธีของ คูเดอร์ ริชาร์ดสัน (KR 21) ในส่วนของความรู้เกี่ยวกับกระบวนการพยาบาล ได้ค่าสัมประสิทธิ์ความเที่ยง 0.77 และหาค่าสัมประสิทธิ์ความเที่ยงด้วยวิธี ครอนบาค แอลฟา (Cronbach's alpha method) ในส่วนของทัศนคติต่อกระบวนการพยาบาล การใช้กระบวนการพยาบาล และปัญหาอุปสรรคในการใช้กระบวนการพยาบาล ได้ค่าสัมประสิทธิ์ความเที่ยงครอนบาค แอลฟา 0.79

3. ขั้นตอนการเก็บรวบรวมข้อมูล มีขั้นตอนในการเก็บรวบรวมข้อมูล ดังนี้

1. คณะผู้วิจัยได้ทำเรื่องขอความร่วมมือ จากผู้บริหารโรงพยาบาลในมหาวิทยาลัย 5 แห่ง เพื่อขอรายชื่อพยาบาลวิชาชีพทั้งหมด
2. ทำเรื่องอนุมัติเก็บข้อมูลจากพยาบาลในโรงพยาบาลมหาวิทยาลัย 5 แห่ง
3. ขอความร่วมมือจากพยาบาลในโรงพยาบาลมหาวิทยาลัย ให้ความอนุเคราะห์ตอบแบบสอบถาม
4. ติดตามแบบสอบถามที่พยาบาลยังไม่ได้ตอบ ตามรายชื่อที่ได้จากการสุ่ม
5. บรรณาธิกรณแบบสอบถาม เพื่อความถูกต้อง ครบถ้วนและสมบูรณ์

การวิเคราะห์ข้อมูล

การวิจัยนี้ใช้โปรแกรม SPSS/PC 7.5 for Windows ในการประมวลผลข้อมูล โดยใช้สถิติในการวิเคราะห์ข้อมูล ดังนี้

1. วิเคราะห์ข้อมูลทั่วไปด้วยการใช้สถิติเชิงพรรณนา ความถี่ ร้อยละ ค่าเฉลี่ย และค่าส่วนเบี่ยงเบนมาตรฐาน
2. วิเคราะห์ระดับความรู้เกี่ยวกับกระบวนการพยาบาล ทักษะคิดต่อกระบวนการพยาบาล ระดับการใช้กระบวนการพยาบาล และระดับปัญหาและอุปสรรคในการใช้กระบวนการพยาบาล ด้วยการใช้ค่าเฉลี่ย และค่าส่วนเบี่ยงเบนมาตรฐาน
3. วิเคราะห์ปัจจัยที่มีอิทธิพลต่อการใช้กระบวนการพยาบาลด้วยสถิติเชิงอนุมาน คือ สถิติวิเคราะห์ถดถอยพหุ (multiple regression analysis) แบบขั้นต่อน (stepwise method)