

ภาคผนวก ก

คู่มือการใช้ฟังก์ชัน M70-M79

—

## คู่มือการใช้ฟังก์ชัน M70-M79

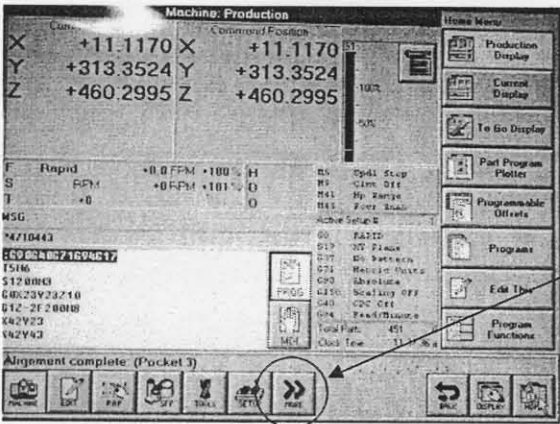
คำสั่ง M70-M79 เป็นออพชั่นของเครื่องที่เอาไว้สำหรับประยุกต์ใช้งานกับอุปกรณ์ที่นำมาต่อพ่วงเพิ่มเติม โดยต้องการควบคุมการทำงานของอุปกรณ์ดังกล่าวจากโปรแกรมเอ็นซี ซึ่งผู้ที่ใช้งานออพชั่นคำสั่ง M70's ต้องทำความเข้าใจกับการควบคุมโปรแกรมเออาร์ทูต ให้ตรงกับอุปกรณ์ที่นำมาติดตั้งและรูปแบบของการใช้คำสั่ง ซึ่งสามารถนำไปประยุกต์ใช้งานได้หลายทาง ดังนี้

- โคลด์คำสั่ง M70-M79 สามารถโปรแกรมได้ ณ จุดเริ่มต้นของบล็อกโปรแกรมหรือท้ายโปรแกรม
- การจ่ายสัญญาณเออาร์ทูตสามารถจ่ายออกเป็นพินท์จนกว่าจะได้รับสัญญาณจากภายนอกมาปิดสัญญาณ หรือปิดสัญญาณด้วย M โคลด์ตัวถัดไป
- เอ็นซีโปรแกรมสามารถหยุดรอนกว่า M70's ฟังก์ชันจะเสร็จสมบูรณ์ (โดยการกำหนดคาบเวลาหรือรอการตอบรับจากสัญญาณภายนอก) หรือ เอ็นซีโปรแกรมสามารถประมวลผลต่อได้โดยไม่ต้องหยุดรอ
- การจ่ายสัญญาณเออาร์ทูตสามารถกำหนดตั้งค่าการตอบรับได้เป็นปกติเปิด หรือปกติปิด
- โปรแกรมสามารถแสดงรายงานการเตือน (alarm) หากไม่ได้รับสัญญาณตอบรับจากภายนอกภายในเวลาที่กำหนด

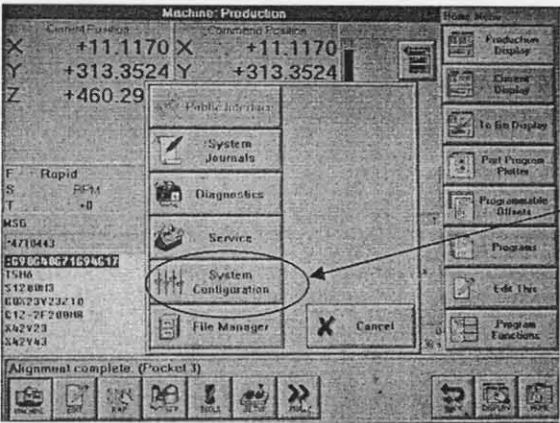
### การนำคำสั่งไปใช้งาน

คำสั่ง M70	ใช้สำหรับเปิดประตู
คำสั่ง M71	ใช้สำหรับปิดประตู
คำสั่ง M72	ใช้สั่งให้หุ่นยนต์ทำงานตาม โปรแกรม
คำสั่ง M73	ใช้เปิดปากกานิวแมติกส์
คำสั่ง M73.1	ใช้เปิดปากกานิวแมติกส์

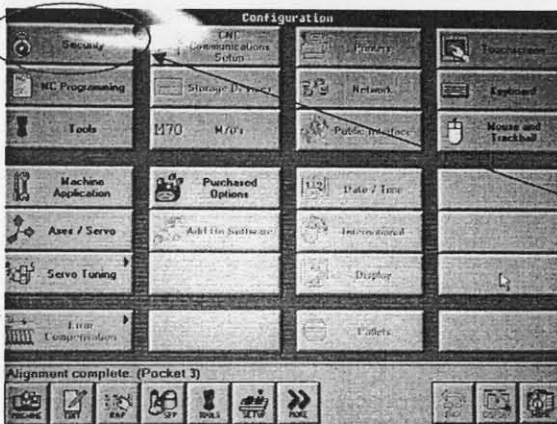
# ขั้นตอนการตั้งค่าการตอบรับคำสั่ง M70's



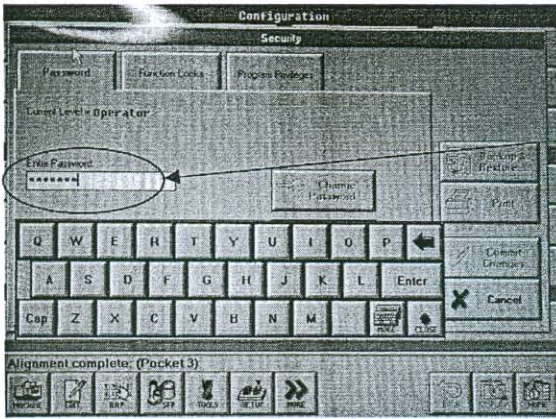
1. ที่หน้าเมนูหลัก เลือกปุ่มคำสั่ง MORE



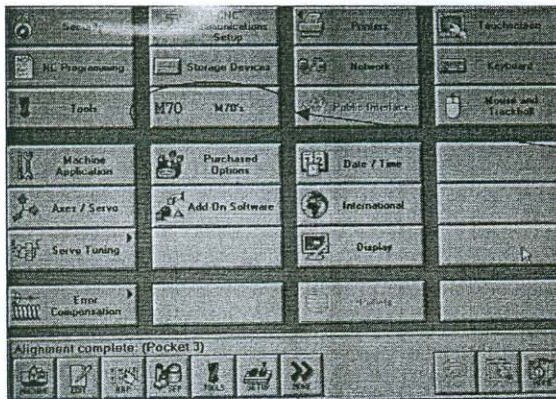
2. เลือก System Configuration โหมด



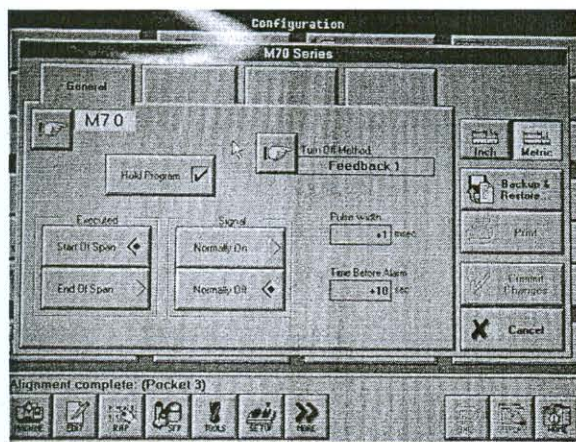
3. เลือก Security โหมด เพื่อเปิดคอปชั่น M70's



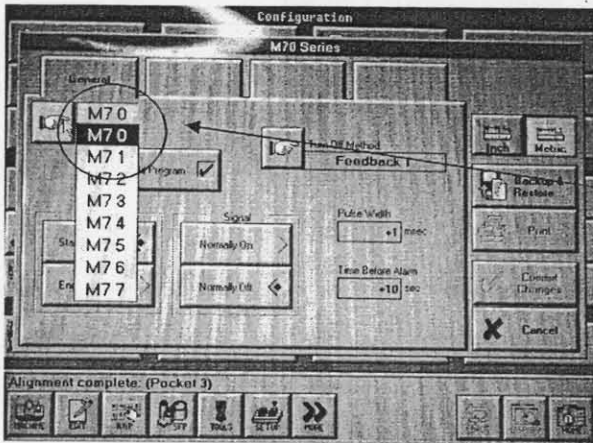
4. ใน Security โหมด ใส่ Password ในระดับ Service



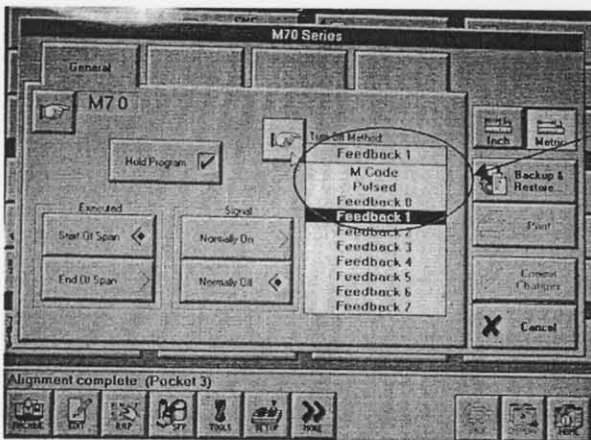
5. เมื่อออกจาก Security โหมด จะปรากฏฟังก์ชัน M70's เป็นตัว



6. เมื่อเข้าสู่โหมด M70 Series จะปรากฏหน้าต่างดังรูป โดยสามารถตั้งค่า M Code ให้ตรงกับค่าการใช้งานของอุปกรณ์



7. ในโหมด M70 Series สามารถตั้งค่า M70-M79 ให้ตรงกับค่าการใช้งานของอุปกรณ์ ทั้งนี้ขึ้นอยู่กับ การต่อสัญญาณ



8. ในโหมด M70 Series สามารถตั้งค่า Feedback 0-9 เพื่อปลดคำสั่ง M Code ที่ทำการเลือก หรือ ตั้งเป็น Pulsed หรือ M Code ได้

## ความหมายของคำสั่งใน M70 Series โหมด

M code	หมายถึง โค้ดคำสั่งใน M function
Turn off method	หมายถึง ระบบการปลดสัญญาณ M Code ที่ทำการเลือก
Pulsed	หมายถึง ค่าการรับสัญญาณเป็นพินท์
Feedback 0 thru 9	หมายถึง ค่าการรับสัญญาณ Feedback 0 ถึง 9
Hold program	หมายถึง โปรแกรมหยุดรอ Feedback
Executed	หมายถึง รูปแบบการตอบสนองต่อคำสั่ง
Start of span	หมายถึง จุดเริ่มต้นของบรรทัดโปรแกรม
End of span	หมายถึง จุดสุดท้ายของบรรทัดโปรแกรม
Signal	หมายถึง สัญญาณ
Normally on	หมายถึง สัญญาณปกติเปิด

Normally off	หมายถึง สัญญาณปกติปิด
Pulse width	หมายถึง ค่าความกว้างของสัญญาณพัลส์
Time before alarm	หมายถึง ระยะเวลาเตือนความผิดพลาดเมื่อไม่มีสัญญาณ Feedback