

ภาคผนวก ก.

แบบสัมภาษณ์

โครงการวิจัยเรื่อง การเลี้ยงและความต้องการการเลี้ยงไก่เบตงในหมู่บ้าน 3 จังหวัดชายแดนภาคใต้ของ
ประเทศไทย

รหัสหมายเลข.....

ชื่อ - สกุล ผู้ให้สัมภาษณ์.....

บ้านเลขที่.....หมู่ที่.....ตำบล.....อำเภอ.....จังหวัด.....

วัน เดือน ปี ที่ให้สัมภาษณ์.....

คำชี้แจง 1. กรุณาเขียนเครื่องหมาย ✓ ลงในตัวเลขที่ได้จากคำตอบของผู้ให้สัมภาษณ์

2. แบบสัมภาษณ์บางข้อสามารถตอบได้มากกว่า 1 คำตอบ

ตอนที่ 1 ลักษณะพื้นฐานทั่วไปของเกษตรกร

1. เพศ

(1) ชาย

(2) หญิง

2. อายุ.....ปี

3. จบการศึกษาในระดับชั้น.....

ความสามารถในการอ่านออกเขียนได้

(1) อ่านไม่ออก เขียนไม่ได้

(2) อ่านออก เขียนไม่ได้

(3) อ่านออก เขียนได้

4. นับถือศาสนา

(1) พุทธ

(2) อิสลาม

(3) คริสต์

(4) อื่นๆ (โปรดระบุ).....

5. สถานภาพในครอบครัวของผู้ตอบ

(1) สามี

(2) ภรรยา

(3) บุตร

(4) อื่นๆ (โปรดระบุ).....

6. สถานภาพการสมรส

(1) โสด

(2) แต่งงาน

(3) หม้าย

(4) หย่าร้าง

7. สมาชิกในครัวเรือน

1. จำนวนบุตรทั้งหมด.....คน

2. สมาชิกในครัวเรือนทั้งหมด (ผู้ที่พักอาศัยรวมกันจริงในปัจจุบัน แม้บางครั้งไปรับจ้างหรือไปศึกษาที่อื่นก็ ตาม).....คน

3. จำนวนสมาชิกที่อยู่ในวัยแรงงาน (15-64ปี) จำนวน.....คน

4. จำนวนผู้ที่อยู่ในวัยฟั่งฟาง

4.1 อายุต่ำกว่า 15 ปี.....คน

4.2 อายุ 65 ปี ขึ้นไป.....คน

8. จำนวนแรงงานในครัวเรือนที่เป็นแรงงานทางการเกษตร.....คน

ตอนที่ 2 ข้อมูลเกี่ยวกับลักษณะพื้นฐานทางเศรษฐกิจและสังคม

9 การประกอบอาชีพ

9.1 อาชีพหลัก (อาชีพเพียงอาชีพเดียวที่ทำรายได้สูงสุดสม่ำเสมอ หรืออาชีพที่ปฏิบัติเป็นประจำ) คือ

- | | |
|----------------------------|-----------------------------|
| (1) ทำนา | (2) ทำไร่ (ระบุ)..... |
| (3) ทำสวน (ระบุ)..... | (4) เลี้ยงสัตว์ (ระบุ)..... |
| (5) ค้าขาย | (6) รับจ้าง |
| (7) รับราชการ, รัฐวิสาหกิจ | (8) อื่นๆ (ระบุ)..... |

รายได้จากอาชีพหลัก.....บาท/ปี

9.2 อาชีพรอง

- | | |
|-----------|--------|
| (1) ไม่มี | (2) มี |
|-----------|--------|
- ถ้ามี โปรดระบุอาชีพรองของท่าน(ที่สำคัญที่สุดเพียงอาชีพเดียว) คือ
- | | |
|-----------------------------|-----------------|
| (1) เพาะปลูก | (2) เลี้ยงสัตว์ |
| (3) รับจ้างทั่วไป | (4) ค้าขาย |
| (5) อื่น ๆ (โปรดระบุ) | |

รายได้จากอาชีพรอง..... บาท/ปี

10. มาตรฐานความเป็นอยู่

10.1 ครัวบ้าน

- | | |
|--------------------------|--------------------------|
| (1) ไม้หรือจาก (กระต๊อบ) | (2) สังกะสี |
| (3) ไม้กระดาน | (4) ครึ่งอิฐครึ่งไม้ |
| (5) ก่ออิฐถือปูนทั้งหมด | (6) อื่นๆ(โปรดระบุ)..... |

10.2 หลังคา

- | | |
|---------|---------------|
| (1) จาก | (2) สังกะสี |
| (3) ไม้ | (4) กระเบื้อง |

10.3 การใช้แสงสว่าง

- | | | |
|----------------|------------|---------|
| (1) เทียน | (0) ไม่ใช่ | (1) ใช่ |
| (2) น้ำมันก๊าด | (0) ไม่ใช่ | (1) ใช่ |
| (3) ไฟฟ้า | (0) ไม่ใช่ | (1) ใช่ |

10.4 การใช้เชื้อเพลิงหุงต้ม

- | | | |
|-----------|------------|---------|
| (1) ฟืน | (0) ไม่ใช่ | (1) ใช่ |
| (2) ถ่าน | (0) ไม่ใช่ | (1) ใช่ |
| (3) ไฟฟ้า | (0) ไม่ใช่ | (1) ใช่ |
| (4) แก๊ส | (0) ไม่ใช่ | (1) ใช่ |

10.5 การใช้ส้วม

- | | |
|--------------------|-----------------|
| (1) ถ่ายไม่เป็นที่ | (2) ส้วมชุด |
| (3) ส้วมซึมในบ้าน | (4) ส้วมชักโครก |

10.6 น้ำดื่ม

- | | | |
|------------------|-------------|----------|
| 1. น้ำคลอง | (0) ไม่ดื่ม | (1) ดื่ม |
| 2. น้ำบ่อ(บาดาล) | (0) ไม่ดื่ม | (1) ดื่ม |
| 3. น้ำฝน | (0) ไม่ดื่ม | (1) ดื่ม |
| 4. น้ำประปา | (0) ไม่ดื่ม | (1) ดื่ม |
| 5. น้ำขวด | (0) ไม่ดื่ม | (1) ดื่ม |

10.7 ท่านมีสิ่งอำนวยความสะดวกเหล่านี้เป็นของตนเองหรือไม่

- | | | |
|-----------------------|-----------|--------|
| 1. รถไถนา | (0) ไม่มี | (1) มี |
| 2. วิทยุ | (0) ไม่มี | (1) มี |
| 3. พัดลม | (0) ไม่มี | (1) มี |
| 4. จักรยาน | (0) ไม่มี | (1) มี |
| 5. จักรยานยนต์ | (0) ไม่มี | (1) มี |
| 6. รถยนต์ | (0) ไม่มี | (1) มี |
| 7. โทรทัศน์ | (0) ไม่มี | (1) มี |
| 8. เตาแก๊ส | (0) ไม่มี | (1) มี |
| 9. ตู้เย็น | (0) ไม่มี | (1) มี |
| 10. จักรเย็บผ้า | (0) ไม่มี | (1) มี |
| 11. อื่นๆ (ระบุ)..... | (0) ไม่มี | (1) มี |

10.8 สภาพการถือครองที่ดินและการใช้ที่ดิน

- | | | |
|---------------------------------------|------------------|------------------------------|
| 1. มีที่ดินเป็นของตัวเองหรือไม่ | (0) ไม่มี | (1) มี |
| ถ้ามี มีเป็นจำนวนทั้งสิ้น.....ไร่ | มีกรรมสิทธิ์เป็น | (1) น.ส.3 (2) ศ.ค.1 (3) อื่น |
| 2. การเช่าที่ดินจากผู้อื่น | (0) ไม่เช่า | (1) เช่า |
| ถ้าเช่า เช่าเป็นจำนวนทั้งสิ้น.....ไร่ | | |
| 3. ลักษณะการใช้ที่ดิน | ทำนา.....ไร่ | |
| | ปลูกยาง.....ไร่ | |

ปลูกไม้ผล.....ไร่ ระบุชนิดไม้ผล.....

เลี้ยงสัตว์.....ไร่ ระบุชนิดของสัตว์.....

11. ในรอบปีที่ผ่านมาครอบครัวท่านมีรายได้จากแหล่งใดบ้าง เป็นจำนวนเท่าไร (ปี 2542)

ชนิดของรายได้	ปริมาณผลผลิตทั้งหมด		ราคาซื้อขาย ต่อหน่วย	รวมรายได้ (บาท)	หมายเหตุ 1. ไม่มีรายได้ 2. เป็นสิ่งของที่ไม่ใช่เงิน 3. เงินและสิ่งของ
	กก.	ตัว			
1. ผลผลิตพืช 1.1 ข้าว 1.2 ยางพารา 1.3 ลองกอง 1.4 มังคุด 1.5 อื่นๆ(ระบุ)....					
2. ผลผลิตสัตว์ 2.1 โคน 2.2 กระบือ 2.3 สุกร 2.4 ไก่ 2.5 เป็ด 2.6 อื่นๆ (ระบุ)
3. การประมง
4. ค่าขาย	จำนวน		บาท		
5. รายได้ ค่าจ้างประจำ	จำนวน		บาท		
6. ค่าจ้างชั่วคราว	จำนวน		บาท		
7. เงินบำนาญ รัฐบาลอุดหนุน	จำนวน		บาท		
8. ญาติส่งเงินมาให้	จำนวน		บาท		
9. ได้จากค่าเช่าต่างๆ	จำนวน		บาท		
10. อื่นๆ(ระบุ).....	จำนวน		บาท		
	รวมรายได้ทั้งปี			บาท/ปี	

12. จากรายได้ทั้งหมดข้างต้น (ข้อ 11) ให้ประมาณการว่าปีที่ผ่านมา (ปี 2542) ท่านต้องใช้จ่ายเงินเป็นค่าใช้จ่ายแต่ละเรื่องเป็นสัดส่วนเท่าใด

ค่าใช้จ่าย	จำนวน	ประมาณจำนวนเงิน
1. ค่าอุปโภคบริโภค		
1.1 ค่าอาหาร เครื่องดื่ม		
1.2 การศึกษาบุตร-หลาน		
1.3 ดูแลสุขภาพ		
1.4 ค่าบ้าน(รวมถึงการซ่อมแซมเช่า)		
2. ค่าใช้จ่ายในการประกอบอาชีพ		
3. ค่าใช้จ่ายอื่นๆเช่น คอกเบี้ย หนี้สิน		
รวมค่าใช้จ่ายทั้งหมด.....บาท/ปี		

ตอนที่ 3 ข้อมูลเกี่ยวกับสภาพการเลี้ยงและประสบการณ์เลี้ยงไก่เบตง

13. ท่านเคยเลี้ยง ไก่ชนิดอื่นๆ ก่อนการเลี้ยงไก่เบตงหรือไม่

(1) เคย

(2) ไม่เคย

กรณีเคย เพราะ.....

กรณีไม่เคย เพราะ.....

กรณีเคย มีการเลี้ยงไก่ ไก่ที่เลี้ยง คือ (ระบุได้มากกว่า 1 ข้อ)

() ไก่พื้นเมือง

() ไก่ไข่

() ไก่กระทง

() ไก่คออ่อน

() ไก่เบตง

() ไก่ชนิดอื่น (ระบุ).....

14. ระยะเวลาที่เริ่มเลี้ยงไก่เบตง เดือน..... ปี พ.ศ.....

เหตุผลของการเลี้ยงไก่เบตง (ระบุได้มากกว่า 1 ข้อ)

() บริโภคในครอบครัว

() จำหน่ายให้พ่อค้า

() รับจ้างเลี้ยง

() ญาติพี่น้องให้มา

() ใจชอบ

() เพื่อการอนุรักษ์

() อื่น ๆ เช่น.....

15. ไก่เบตงที่เลี้ยงได้มาจาก (ระบุได้มากกว่า 1 ข้อ)

- () เพื่อนบ้าน
 () ญาติ
 () พ่อค้า
 () หน่วยงานราชการ คือ.....
 () อื่นๆ (ระบุ).....

กรณีเป็นหน่วยงานราชการ โปรดระบุชื่อหน่วยงาน.....

16. โดยเฉลี่ยแล้วไก่เบตงที่เลี้ยงให้ไข่.....ฟอง/ตัว/ครั้ง (หรือชุด)

รอบหนึ่งปีให้ไข่กี่ครั้ง (หรือชุด).....ครั้ง

รอบหนึ่งปีให้ไข่ทั้งหมด.....ฟอง/ตัว

กรณีให้แม่ฟัก ให้แม่ไก่ฟัก.....ฟอง/ตัว/ครั้ง ฟักออกเป็นตัว.....ตัว/ครั้ง

เหลือรอดเป็นไก่ใหญ่.....ตัว/ครั้ง (กรณีไม่เหลือ)เหตุผล.....

17. ปัจจุบันท่านเลี้ยงไก่เบตงทั้งหมด.....ตัว

() แม่ไก่.....ตัว

() พ่อไก่.....ตัว

() ลูกไก่.....ตัว

18. ในรอบปี 2542 ท่านเคยมีการขายไก่หรือไม่

(1) เคย

(2) ไม่เคย

กรณีที่เคย ท่านมีรายได้จากการขายไก่เบตงโดยขายไปทั้งหมด.....ตัว

ราคาที่ขาย

อายุ 1-2 สัปดาห์ จำนวน.....ตัว ตัวละ.....บาท

อายุ 3-2 สัปดาห์ จำนวน.....ตัว ตัวละ.....บาท

ไก่เบตงขุน จำนวน.....ตัว ตัวละ.....บาท

พ่อพันธุ์ (โตเต็มที) จำนวน.....ตัว ตัวละ.....บาท

แม่พันธุ์ (โตเต็มที) จำนวน.....ตัว ตัวละ.....บาท

คิดเป็นเงิน.....บาท

ไก่เบตงขุนที่ขาย ได้นำหนักเฉลี่ย.....กิโลกรัม

ใช้เวลาเลี้ยง.....เดือน

โดยขายให้กับ (ตอบได้มากกว่า 1 คำตอบ)

- () เพื่อนบ้าน
 () ญาติ
 () พ่อค้าท้องถิ่น
 () ร้านอาหาร / ภัตตาคาร
 () อื่นๆ (ระบุ).....

กรณีที่เคย ใครเป็นผู้กำหนดราคา

- (1) พ่อค้า (2) ตัวเอง
(3) ใช้การต่อรองราคาของทั้งสองฝ่าย

กรณีที่เคย วิธีการขาย

- (1) มีพ่อค้ามาซื้อที่บ้าน (2) นำไปขายที่ตลาดเอง
(3) มีการรวมกลุ่มกันขาย

กรณีที่เคย ราคาที่ขายได้เป็นธรรมหรือไม่

- (1) ไม่เป็นธรรม (2) เป็นธรรม

กรณีที่เคย ท่านพอใจในราคาที่ขายได้หรือไม่

- (1) พอใจ (2) ค่อนข้างพอใจ
(3) พอใจอย่างมาก

กรณีที่ไม่เคย ท่านใช้ไม้เบตงทำอะไร.....

19. แหล่งวัตถุดิบอาหารของไม้เบตงในท้องถิ่น (ตอบได้มากกว่า 1 คำตอบ)

- (1) เศษอาหารในบ้าน (2) ปล่อยธรรมชาติ (3) ซี้้ออาหารสำเร็จรูป

ระบุชนิดวัตถุดิบที่ใช้เลี้ยง

วิธีการให้อาหาร (1) อาหารสำเร็จรูป (2) อาหารสำเร็จรูป + เศษอาหาร (3) เศษอาหาร + รำ/ข้าวโพด

20. แหล่งน้ำสำหรับการผลิตไม้เบตง (ตอบได้มากกว่า 1 คำตอบ)

- () น้ำฝน
() น้ำบ่อ (บ่อน้ำตื้น บ่อบาดาล)
() อื่นๆ (ระบุ).....

21. สภาพการเลี้ยงไม้เบตง

- (1) ไม่มีเล้าไก่ (2) มีเล้าไก่อยู่นอกบ้าน
(3) มีเล้าไก่อยู่ใต้ถุนหรือข้างข้าว (4) อื่นๆ (ระบุ).....

วิธีการเลี้ยง (1) เลี้ยงในคอกตลอดเวลา (2) ขังในคอกและปล่อยบ้าง (3) ปล่อยอิสระ

22. เมื่อไม้ท่านเจ็บป่วยแสดงอาการผิดปกติท่านจะอย่างไร (ตอบได้มากกว่า 1 ข้อ)

- () รักษาด้วยตนเองทันที
() ปรึกษาเพื่อนเกษตรกรแล้วทำการรักษา
() เล่าอาการให้ร้านขายยาฟังแล้วซื้อยามารักษา
() ปรึกษาเจ้าหน้าที่กรมปศุสัตว์
() อื่นๆ (ระบุ).....

ปัจจัยที่เกี่ยวข้องกับการเปิดรับข่าวสารของเกษตรกรระดับครอบครัวและชุมชน

ท่านเคยได้รับข่าวสารเกี่ยวกับการเลี้ยงไม้เบตงหรือไม่

- (1) เคย (2) ไม่เคย

กรณีที่เคย ตอบข้อ 23

23. บุคคลหรือแหล่งข้อมูลข่าวสารใดที่ให้ความรู้ และคำแนะนำเกี่ยวกับการผลิต ไม้เบดงของท่านในรอบปี 2542 มากน้อยเพียงใด

23.1 ท่านเคยสนทนาปรึกษาหรือได้รับคำแนะนำเกี่ยวกับการผลิต ไม้เบดงจาก

บุคคล	เรื่องที่ได้รับมากที่สุด
1.เพื่อนบ้านเคย.....ครั้ง	
2.จนท.ปศุสัตว์อำเภอ เคย.....ครั้ง	
3.จนท.ส่งเสริมการเกษตรเคย.....ครั้ง	
4.จนท.ม.สงขลานครินทร์ เคย.....ครั้ง	
5.พ่อค้าในท้องถิ่น เคย.....ครั้ง	

23.2 ท่านได้รับความรู้หรือข่าวสารเกี่ยวกับการผลิต ไม้เบดงจาก

ข้อกำหนด

- 1 หมายถึง ไม่เคยได้รับข่าวสาร (0 ครั้ง/เดือน)
- 2 หมายถึง ได้รับข่าวสารเป็นบางครั้ง (1-3 ครั้ง/เดือน)
- 3 หมายถึง ได้รับข่าวสารสม่ำเสมอ (มากกว่า 3 ครั้ง/เดือน)

สื่อมวลชน/แหล่งข่าวสาร	ระดับคะแนน			เรื่องที่ได้รับมากที่สุด
	3	2	1	
1.วิทยุ				
2.โทรทัศน์				
3.เอกสารและสิ่งพิมพ์				
4.หนังสือพิมพ์				
5.หอกระจายข่าวหมู่บ้าน				

24. ในปี 2542 ท่านเคยได้รับการฝึกอบรมเกี่ยวกับการผลิต ไม้เบดงหรือไม่

(1). เคย

(2). ไม่เคย

กรณีที่เคย เรื่อง.....

กรณีไม่เคย เพราะเหตุใด.....

25. ถ้ามีโครงการเลี้ยง ไม้เบดงในหมู่บ้านเกิดขึ้น ท่านมีความประสงค์จะเข้าร่วมโครงการหรือไม่

(1) เข้าร่วม..... (2) ไม่เข้าร่วม

กรณีไม่เข้าร่วม เพราะ.....

ตอนที่ 2 แบบทดสอบความรู้เกี่ยวกับการผลิตไก่เบตง

1. โรงเรือนที่ตีความสูงจากชายคาถึงพื้นไม่ควรเกินกี่เมตร
(ก). 2 เมตร (ข). 3 เมตร (ค). 5 เมตร
2. แบบของโรงเรือนที่สร้างง่ายที่สุด คือ
(ก). แบบหน้าจั่ว (ข). แบบเพิงหมาแห่น (ค). แบบหน้าจั่ว 2 ชั้น
3. คอนนอนสำหรับไก่ก่อนภายในโรงเรือน ควรยกสูงจากพื้นประมาณ
(ก). 2 เมตร (ข). 0.75-1 เมตร (ค). 1.5-2 เมตร
4. โรงเรือนไก่ที่มีชายคาต่ำกว่า 2 เมตร เหมาะสำหรับ
(ก). ระบายความร้อนเท่านั้น (ข). เหมาะสำหรับกันฝนเท่านั้น
(ค). กันฝนและระบายความร้อน
5. แบบของโรงเรือนชนิดหน้าจั่ว มีข้อเสีย คือ (เปรียบเทียบกับเพิงหมาแห่น)
(ก). ฝนจะสาดเข้าได้ง่ายมาก (ข). ระบายความร้อนไม่ดี (ค). สร้างยาก ราคาแพง
6. ภายในโรงเรือนควรสร้างรังไข่หรือจัดหามาตั้งไว้ในด้านใด
(ก). ตรงข้ามของคอนนอน (ข). บนคอนนอน (ค). บนพื้นดินหน้าคอนนอน
7. การให้ลูกของไก่เบตงเมื่อเปรียบเทียบกับไก่พื้นเมือง
(ก). ลูกคอกและเจริญเติบโตเร็ว (ข). ให้ลูกคอกแต่เจริญเติบโตช้า
(ค). ให้ลูกน้อยแต่เจริญเติบโตเร็ว
8. อายุของพ่อ-แม่พันธุ์ที่เหมาะสมสำหรับทำพันธุ์ไม่ควรเกิน
(ก). ตั้งแต่ 3 ปีขึ้นไป (ข). 3 ปี (ค). 3-4 ปี
9. พ่อพันธุ์ 1 ตัว เหมาะที่จะใช้คุมฝูงอย่างน้อย
(ก). 10 ตัว (ข). 20-25 ตัว (ค). 15-20 ตัว
10. ไก่เบตงตัวผู้สามารถเป็นพ่อพันธุ์ได้ตั้งแต่อายุ
(ก). 9 เดือน (ข). 15 เดือน (ค). 6 เดือน
- 11 ส่วนตัวเมียเป็นแม่พันธุ์ได้ตั้งแต่อายุ
(ก) 10 เดือน (ข) 7 เดือน (ค) 15 เดือน
12. ซ้อใดเป็นแหล่งอาหารประเภทแป้งนำมาเป็นอาหารไก่ได้
(ก). กากมะพร้าว ปลาลုပ် (ข). กากปาล์ม กากถั่ว (ค). ข้าวโพด มันเทศ
13. ซ้อใดเป็นอาหารช่วยเสริมวิตามินในไก่
(ก). ผักสด / หญ้าสด (ข). ปลายข้าว/รำ (ค). ข้าวเปลือก/ข้าวโพด
14. การให้อาหารเสริมไก่ ควรให้อาหารผสมในช่วงใด
(ก). เฉพาะตอนเช้า (ข). เฉพาะช่วงบ่าย (ค). ช่วงเย็นก่อนเข้าคอก

ตอนที่ 3 ความต้องการเทคโนโลยีเกี่ยวกับการผลิตไก่เบตงของเกษตรกร

1. ท่านมีความต้องการเทคโนโลยีเกี่ยวกับการผลิตไก่เบตงหรือไม่มากนักน้อยเพียงใด

กรณีที่ไม่ต้องการ โปรดระบุเหตุผลด้วย

หัวข้อเทคโนโลยีเกี่ยวกับการผลิตไก่เบตง	ระดับความต้องการ				เหตุผลที่ไม่ต้องการ
	มาก	ปานกลาง	น้อย	ไม่ต้องการ	
1.ความรู้เกี่ยวกับการสร้างโรงเรือน					
2.การรักษาความสะอาดโรงเรือน					
3.ความรู้เกี่ยวกับการจัดการอุปกรณ์การเลี้ยงไก่					
4.การคัดไก่ไว้ทำพันธุ์					
5.การปรับปรุงสายพันธุ์ไก่					
6.การเลี้ยงดูไก่พ่อ-แม่พันธุ์					
7.การสร้างสูตรอาหารไก่แบบง่ายๆ					
8.การเลือกใช้วัตถุดิบทดแทนในอาหารสัตว์					
9.การผสมอาหาร					
10.การเก็บรักษาวัตถุดิบอาหารสัตว์					
11.การตรวจสอบคุณภาพอาหารสัตว์เบื้องต้น					
12.การแก้ปัญหาวัตถุดิบอาหารสัตว์เป็นพิษ					
13.การให้วัคซีน					
14.การป้องกันรักษาโรคด้วยยา					
15.การป้องกันกำจัดพยาธิภายนอกตัวไก่					
16.การแก้ปัญหาเบื้องต้นเมื่อเกิดการระบาดของโรค					
17.การใช้พืชสมุนไพรรักษาโรคไก่					
18.อื่นๆ (โปรดระบุ).....					

เหตุผลไม่ต้องการ

.....

ตอนที่ 4 ปัญหาและข้อเสนอแนะ เพื่อสนับสนุนการผลิตไก่เบตงของเกษตรกร

1. ปัญหาหรืออุปสรรคเกี่ยวกับระบบการผลิตไก่เบตง หากมีให้ระบุลักษณะของปัญหาด้วย

ปัญหา	ไม่มี	มี	ลักษณะของปัญหา
1.1 โรงเรือน			
1.2 วิธีการเลี้ยงและการคัดพันธุ์			
1.3 อาหารและการให้อาหาร			
1.4 โรคพยาธิ และการป้องกันรักษา			

ข้อเสนอแนะอื่นๆ.....

2. ปัญหาที่ส่งผลต่อการผลิตไก่เบตง หากมีให้ระบุลักษณะของปัญหาด้วย

ปัญหา	ไม่มี	มี	ลักษณะของปัญหา
1.1 ที่ดิน			
1.2 แรงงาน			
1.3 ทุน			
1.4 ตลาดไก่เบตง			
1.5 แหล่งน้ำ			

ข้อเสนอแนะอื่นๆ.....

3. ข้อพิจารณาในการตัดสินใจเกี่ยวกับการผลิตไก่เบตง

สาเหตุใดที่ทำให้ท่านเลี้ยงไก่เบตง

4. ท่านคิดว่าในอนาคตอาชีพการเลี้ยงไก่เบตงจะเป็นอย่างไร.....

ตอนที่ 5 ข้อมูลการส่งเสริมการเลี้ยงสัตว์

1. การเลี้ยงสัตว์ในปัจจุบันท่านได้รับการสนับสนุนจากใคร ? (ระบุได้มากกว่า 1 ข้อ)

- () พ่อค้าคนกลาง
- () ตัวเอง
- () เพื่อนบ้าน
- () ผู้นำในหมู่บ้าน
- () ม.สงขลานครินทร์
- () เกษตรจังหวัด, ตำบล, อำเภอ
- () ปศุสัตว์อำเภอ / จังหวัด
- () อื่น ๆ ระบุ.....

2. ท่านเคยได้อินข่าวเกี่ยวกับการส่งเสริมอาชีพการเลี้ยงสัตว์ทดแทนการปลูกพืชหรือไม่?

- (1) เคย
- (2) ไม่เคย

3. ถ้าเคย ท่านได้ทราบข่าวจากไหน? (ระบุได้มากกว่า 1 ข้อ)

- () วิทยุ
- () ปศุสัตว์จังหวัด/อำเภอ
- () โทรทัศน์
- () เจ้าหน้าที่ส่งเสริม
- () เพื่อนบ้าน
- () ม.สงขลานครินทร์
- () อื่น ๆ ระบุ.....

4. ท่านเคยได้รับความช่วยเหลือด้านการเลี้ยงสัตว์จากทางราชการหรือไม่?

- (1) เคย
- (2) ไม่เคย

5. ถ้าเคย ท่านได้รับความช่วยเหลือจากหน่วยงานใด ? (ระบุได้มากกว่า 1 ข้อ)

- () กรมปศุสัตว์
- () ม.สงขลานครินทร์
- () กรมส่งเสริมการเกษตร
- () อื่น ๆ.....

ถ้าเคย ท่านได้รับการช่วยเหลือลักษณะใด? (ระบุได้มากกว่า 1 ข้อ)

- () พันธุ์
- () ผสมเทียม
- () เงินสด
- () ทำวัคซีน
- () อาหารสัตว์
- () การป้องกันโรค

() ให้ความรู้การเลี้ยงสัตว์

() อื่น ๆ.....

6. ท่านมีปัญหาเกี่ยวกับการเลี้ยงสัตว์หรือไม่?

() ไม่มี

() มี

ถ้ามี ปัญหาการเลี้ยงสัตว์ ปัญหาสำคัญที่พบบ่อยในการเลี้ยงสัตว์ (ตอบมากกว่า 1 ข้อได้)

() โรคระบาด

() พันธุ์สัตว์ที่มี

() ขาดความรู้

() แรงงานเลี้ยงและเวลา

() อาหารและพื้นที่เลี้ยงสัตว์

() ไม่มีตลาดจำหน่าย

() น้ำท่วม

() ทุน

() ราคา

() ยารักษาโรค / วัคซีน

() อื่น ๆ.....

7. อาชีพการเลี้ยงสัตว์ของท่าน ท่านต้องการให้ทางราชการเข้ามาช่วยเหลือด้านใดบ้าง (ระบุได้มากกว่า 1 ข้อ)

() พันธุ์สัตว์

() อาหารสัตว์

() การป้องกันโรค

() การให้ความรู้ทางการเกษตร

() การตลาด / ราคา

() อื่น ๆ.....

8. ท่านคิดว่าต่อไปในอนาคตจะประกอบอาชีพทางการเกษตรหรือไม่

(0) ไม่ประกอบ

(1) ประกอบ

กรณีประกอบ เพราะ.....

.....

.....

กรณีไม่ประกอบ เพราะเหตุใด ?.....

.....

9. ท่านมีความต้องการจะได้ความรู้ในการประกอบอาชีพสาขาที่ท่านต้องการมากที่สุด คือ

(1) การเลี้ยงสัตว์

- (2) ทำสวน ระบุ.....
- (3) ทำสวนยาง
- (4) ทำประมง ระบุ.....
- (5) อื่น ๆ ระบุ.....

10. ถ้าต้องการให้ส่งเสริมการเลี้ยงสัตว์ สัตว์ชนิดที่มีความสนใจมากที่สุดได้แก่?

- (1) แพะ/แกะ
- (2) โค/กระบือ
- (3) เป็ด/ห่าน
- (4) ไก่เนื้อ/ไก่ไข่
- (5) อื่น ๆ ระบุ.....

11. ในการเลี้ยงสัตว์ท่านต้องการได้รับความรู้เรื่องใดมากที่สุด

- (1) อาหาร/การให้อาหารสัตว์
- (2) การเลี้ยงดู/การจัดการ โรงเรือน
- (3) การป้องกันโรค/รักษา/ทำวัคซีน
- (4) การปรับปรุงพันธุ์/ผสมพันธุ์
- (5) การตลาด/ราคา/แหล่งขาย
- (6) อื่น ๆ ระบุ.....

12. ความต้องการสถานที่ในการจัดการส่งเสริมความรู้ทางการเกษตร

- (1) โรงเรียน
- (2) ม.สงขลานครินทร์
- (3) ที่ว่าการอำเภอ
- (4) ที่ประชุมหมู่บ้าน
- (5) มัสยิด
- (6) อื่น ๆ ระบุ.....

13. ช่วงเวลาที่เหมาะสมในการจัดอบรมในการให้ความรู้

- (1) เข้าถึงเที่ยง
- (2) บ่ายถึงเย็น
- (3) ตลอดวัน
- (4) กลางคืน
- (5) อื่น ๆ ระบุ.....

14. บุคคลที่ท่านเห็นสมควรให้เข้ารับการอบรมให้ความรู้ (ระบุได้มากกว่า 1 ชื่อ)

- () ตัวเอง
- () ลูก
- ()ญาติพี่น้อง

- () ลูกเขยหรือสะใภ้
- () เพื่อนบ้าน
- () ผู้นำหมู่บ้าน
- () อื่น ๆ ระบุ.....

15. ข้อเสนอแนะเพิ่มเติมเกี่ยวกับการเลี้ยงสัตว์ตามความคิดเห็นของท่าน

- 1.....
- 2.....
- 3.....

ตอนที่.6 การผสมและคัดเลือกพันธุ์

1. ท่านมีการคัดเลือก พ่อพันธุ์ แม่พันธุ์หรือไม่ ?

- (1.) มี
- (2.) ไม่มี

กรณีไม่มี เพราะ.....

กรณีที่มี เพราะ.....

2. ถ้ามีการคัดเลือกพันธุ์ ท่านมีวิธีการคัดเลือกอย่างไร ? (ระบุได้มากกว่า 1 ข้อ)

- () เลือกตัวผู้ตัวเมียที่มีขนาดใหญ่
- () ซ้อมาจากที่อื่นมาไว้ทำพันธุ์
- () ขอยืมจากทางราชการ
- () ขอยืมจากเพื่อนบ้าน,ญาติ
- () อื่น ๆ ระบุ.....

3. ท่านมีวิธีการผสมพันธุ์สัตว์อย่างไร (ยกตัวอย่าง) (ระบุได้มากกว่า 1 ข้อ)

- () ปลออยให้ผสมกันเองตามธรรมชาติ.
- () จัดการผสมพันธุ์ให้
- () จ้างคนอื่นมาช่วยผสมพันธุ์ให้.
- () บอกเจ้าหน้าที่ปศุสัตว์ให้มาช่วยผสมพันธุ์ให้.
- () อื่น ๆ ระบุ.....

4. พ่อแม่พันธุ์แต่ละตัวเลี้ยงไว้นานเท่าไร

- () 1 ปี
- () 2 ปี
- () 3 ปี
- () 4 ปี
- () อื่นๆ ระบุ.....

5. สุขภาพสัตว์

1. ในระหว่างการเลี้ยงสัตว์ ท่านเคยพบสัตว์ตายหรือไม่

- (1) มี (2) ไม่มี

2. ท่านคิดว่าสาเหตุที่สำคัญที่ทำให้สัตว์ตาย คืออะไร (ระบุได้มากกว่า 1 ข้อ)

- () แห้ง
 () อุบัติเหตุ.
 () นานไม่พอเพียง
 () แม่ไม่เลี้ยงลูก
 () ป่วยเป็นโรค
 () คลอด, ฟักไม่ออก
 () อื่นๆ ระบุ.....

3. กรณีที่สัตว์เป็นโรค ท่านปฏิบัติอย่างไร

- (1) ปล่อยให้เฉย (2) ติดต่อสัตวแพทย์มารักษา
 (3) รักษาเอง (4) ฉ่าทิ้ง
 (5) ขาย (6) ให้เพื่อนบ้านรักษา
 (7) อื่น ๆ ระบุ

4. โรคสัตว์ที่เกิดมักเกิดช่วงอายุไหนของสัตว์

- (1) ลูกสัตว์ (2) สัตว์รุ่น
 (3) สัตว์พ่อแม่พันธุ์

5. สัตว์เลี้ยงของท่านเคยทำวัคซีนหรือไม่

- (1) ไม่เคย (2) เคย

ถ้าเคยทำวัคซีน ระบุชื่อสัตว์ที่ทำวัคซีน

- (1) โคนและกระบือ (2) สัตว์ปีก

เหตุผลที่ทำ คือ

6. ท่านเคยได้รับความช่วยเหลือเกี่ยวกับการทำวัคซีนหรือไม่?

- (1) ไม่เคย (2) เคย

กรณีเคยได้รับ ได้รับจากไหน?

1. กรมปศุสัตว์
 2. มหาวิทยาลัย
 3. อื่นๆ ระบุ.....

กรณีที่ได้รับ ต้องจ่ายเงินหรือไม่?

- (1) ไม่เสีย (2) เสีย

7. ท่านคิดว่าอะไรเป็นสาเหตุสำคัญทำให้สัตว์สูญหาย

- (1) ป่วย (2) อุบัติเหตุ

(3) ขโมย

8. เมื่อมีสัตว์ตายเกิดขึ้นท่านทำอะไร

(1) ขาย (2) บริโภค

(3) แจกเพื่อนบ้าน (4) ฝัง

(5) อื่น ๆ ระบุ.....

9. ท่านเคยเป็นผู้ซื้อสัตว์หรือไม่

(1) เคย (2) ไม่เคย

10. ถ้าเคยซื้อสัตว์ ซื้อมาทำอะไร?

(1) บริโภค (2) ทำพันธุ์

(2) ขายต่อ (4) กีฬา

(5) ดูเล่น (6) อื่น ๆ (ระบุ).....

กรณีซื้อ ท่านซื้อมาจากใคร ?

(1) เพื่อนบ้าน (2) ตลาด

(2) ราชการ

11. ข้อดีของการเลี้ยงไก่เบตงมีอะไรบ้าง ? (ระบุได้มากกว่า 1 ข้อ)

1.

2.

3.

12. ข้อเสียของการเลี้ยงไก่เบตงมีอะไรบ้าง ? (ระบุได้มากกว่า 1 ข้อ)

(0) มี (1) ไม่มี

กรณีที่มี มีอะไรบ้าง ? (ระบุได้มากกว่า 1 ข้อ)

1.

2.

3.

ขอขอบพระคุณทุกท่านที่กรุณาเสียสละเวลาอันมีค่าตอบแบบสอบถาม

ข้าพเจ้าขอรับรองว่าข้อความในแบบสอบถามทั้งหมดจะปกปิดเป็นความลับของทางราชการ

ภาคผนวก ข.
การวัดค่าตัวแปร

ในการวิจัยนี้มีตัวแปรที่อยู่ในรูปของครรชนี (index) และสเกล (scale) จึงได้กำหนดวิธีการวัดค่าตัวแปรที่อยู่ในรูปดังกล่าว ดังนี้

1. การมีถึงอำนาจความสะดวก มีตัวบ่งชี้ 10 ตัว แต่ละตัวมีค่าน้ำหนักเท่ากับ 1 คะแนน หากมีจะได้ 1 คะแนน หากไม่มีจะได้ 0 คะแนน

	ช่วงคะแนน
(1) รถไลนา .	0-1
(2) วิทยุ	0-1
(3) พัดลม	0-1
(4) จักรยาน	0-1
(5) จักรยานยนต์	0-1
(6) รถยนต์	0-1
(7) โทรทัศน์	0-1
(8) เต้าแก๊ส	0-1
(9) ตู้เย็น	0-1
(10) จักรเย็บผ้า	0-1

ช่วงคะแนนที่เป็นไปได้ : 0-6

2. การหาข่าวสารจากสื่อบุคคล มีตัวบ่งชี้ 10 ตัว แต่ละตัวกำหนดค้ำแบบเท่ากัน คือ 10 คะแนน โดยกำหนดให้จำนวนครั้งที่ติดต่อในรอบปีเป็นจำนวนคะแนนในค่า แต่จำนวนครั้งที่มากกว่า 10 ครั้ง จะ ได้คะแนนเท่ากับ 10 เช่นเดียวกัน ดังรายละเอียดดังนี้

	ช่วงคะแนน
(1) เพื่อนบ้าน	0-10
(2) เจ้าหน้าที่ไปรษณีย์อำเภอ	0-10
(3) เจ้าหน้าที่ส่งเสริมการเกษตร	0-10
(4) เจ้าหน้าที่มหาวิทยาลัยสงขลานครินทร์	0-10
(5) พ่อค้าในท้องถิ่น	0-10

ช่วงคะแนนที่เป็นไปได้ : 0-50

3. การหาข่าวสารจากสื่อสารมวลชน มีตัวบ่งชี้ 5 ตัว แต่ละตัวมีการกำหนดค่าคะแนนเท่ากันคือ 3 คะแนน ในรอบ 1 เดือนหากไม่มีการหาข่าวสารเลย จะได้ 1 คะแนน หาข่าวสาร 1-3 ครั้งต่อเดือน จะได้ 2 คะแนน หาข่าวสารมากกว่า 3 ครั้งต่อเดือนจะได้ 3 คะแนน ดังรายละเอียดดังนี้

	ช่วงคะแนน
(1) วิทยุ	1-3
(2) โทรทัศน์	1-3
(3) เอกสารและสิ่งพิมพ์	1-2
(4) หนังสือพิมพ์	1-3
(5) หอกระจายข่าวหมู่บ้าน	1-3

ช่วงคะแนนที่เป็นไปได้ : 5-15

4. ความรู้เกี่ยวกับการผลิตไก่เบตง ประกอบด้วย คำถาม 12 ข้อ แต่ละข้อกำหนดให้มีค่าคะแนนเท่ากัน คือ 1 คะแนน แต่ละข้อจะมีคำตอบให้เลือก 3 คำตอบ โดยมีคำตอบที่ถูกต้อง 1 คำตอบ หากตอบถูกจะได้ 1 คะแนน หากตอบผิดจะได้ 0 คะแนน

1. โรงเรือนที่ดีควมสูงจากชายคาถึงพื้นไม่ควรเกินกี่เมตร

(ก) 2 เมตร*	1	คะแนน
(ข) 3 เมตร	0	คะแนน
(ค) 5 เมตร	0	คะแนน

2. แบบของโรงเรียนที่สร้างง่ายที่สุด คือ
- | | | |
|------------------------|---|-------|
| (ก) แบบหน้าจั่ว | 0 | คะแนน |
| (ข) แบบเพิงหมาแหงน* | 1 | คะแนน |
| (ค) แบบหน้าจั่ว 2 ชั้น | 0 | คะแนน |
3. คอนกรีตสำหรับ โถงนอนภายใน โรงเรียนควรรยกสูงจากพื้นประมาณ
- | | | |
|------------------|---|-------|
| (ก) 2 เมตร | 0 | คะแนน |
| (ข) 0.75-1 เมตร* | 1 | คะแนน |
| (ค) 1.5-2 เมตร | 0 | คะแนน |
4. แบบของโรงเรียนชนิดหน้าจั่วมีข้อเสีย คือ (เปรียบเทียบกับเพิงหมาแหงน)
- | | | |
|---------------------------|---|-------|
| (ก) ฝนจะสาดเข้าได้ง่ายมาก | 0 | คะแนน |
| (ข) ระบายความร้อนไม่ดี | 0 | คะแนน |
| (ค) สร้างยาก ราคาแพง* | 1 | คะแนน |
5. ภายในโรงเรียนควรสร้างรั้วหรือจัดหามาตั้งไว้ในด้านใด
- | | | |
|--------------------------|---|-------|
| (ก) ตรงข้ามคอนกรีต* | 1 | คะแนน |
| (ข) บนคอนกรีต | 0 | คะแนน |
| (ค) บนพื้นดินหน้าคอนกรีต | 0 | คะแนน |
6. การให้ลูกของไก่เบตงเมื่อเปรียบเทียบกับไก่พื้นเมือง
- | | | |
|----------------------------------|---|-------|
| (ก) ลูกคอกและเจริญเติบโตเร็ว* | 1 | คะแนน |
| (ข) ให้ลูกคอกแต่เจริญเติบโตช้า | 0 | คะแนน |
| (ค) ให้ลูกน้อยแต่เจริญเติบโตเร็ว | 0 | คะแนน |

- | | | |
|--|---|-------|
| 7. อายุของพ่อแม่พันธุ์ที่เหมาะสมสำหรับทำพันธุ์ไม่ควรเกิน | | |
| (ก) ตั้งแต่ 3 ปีขึ้นไป | 0 | คะแนน |
| (ข) 3 ปี* | 1 | คะแนน |
| (ค) 3-4 ปี | 0 | คะแนน |
| 8. ไก่เบตงตัวผู้สามารถเป็นพ่อพันธุ์ได้ตั้งแต่อายุ | | |
| (ก) 9 เดือน* | 1 | คะแนน |
| (ข) 15 เดือน | 0 | คะแนน |
| (ค) 6 เดือน | 0 | คะแนน |
| 9. ส่วนตัวเมียเป็นแม่พันธุ์ได้ตั้งแต่อายุ | | |
| (ก) 10 เดือน | 0 | คะแนน |
| (ข) 7 เดือน* | 1 | คะแนน |
| (ค) 15 เดือน | 0 | คะแนน |
| 10. ข้อใดเป็นแหล่งอาหารประเภทแป้งนำมาเป็นอาหารไก่ได้ | | |
| (ก) กากมะพร้าว ปลาป่น | 0 | คะแนน |
| (ข) กากปาล์ม กากถั่ว | 0 | คะแนน |
| (ค) ข้าวโพด มันเทศ* | 1 | คะแนน |
| 11. ข้อใดเป็นอาหารช่วยเสริมวิตามินในไก่ | | |
| (ก) ผักสด/ หญ้าสด* | 1 | คะแนน |
| (ข) ปลายข้าว/รำ | 0 | คะแนน |
| (ค) ข้าวเปลือก/ ข้าวโพด | 0 | คะแนน |
| 12. การให้อาหารเสริมไก่ ควรให้อาหารผสมในช่วงใด | | |
| (ก) เฉพาะตอนเช้า | 0 | คะแนน |
| (ข) เฉพาะช่วงบ่าย | 0 | คะแนน |
| (ค) ช่วงเย็นก่อนเข้าคอก* | 1 | คะแนน |

ช่วงคะแนนที่เป็นไปได้ : 0-12

* คำตอบที่ถูกต้อง

5. ความต้องการฝึกอบรมการผลิตไก่เบตง ประกอบด้วยคำถามจำนวน 17 ข้อ โดยใช้ สเกลประมาณค่า (rating scale) และมีการกำหนดคะแนนการประเมินค่าดังนี้ ไม่ต้องการได้ 0 คะแนน ต้องการน้อยได้ 1 คะแนน ต้องการปานกลางได้ 2 คะแนน ต้องการมากได้ 3 คะแนน

หัวข้อเทคโนโลยีเกี่ยวกับ การผลิตไก่เบตง	ระดับความต้องการ			
	มาก	ปานกลาง	น้อย	ไม่ต้องการ
1. ความรู้เกี่ยวกับการสร้างโรงเรือน				
2. การรักษาความสะอาดโรงเรือน				
3. ความรู้เกี่ยวกับการจัดการอุปกรณ์การเลี้ยงไก่				
4. การคัดไก่ไว้ทำพันธุ์				
5. การปรับปรุงสายพันธุ์ไก่				
6. การเลี้ยงดูไก่พ่อ-แม่พันธุ์				
7. การสร้างสูตรอาหารไก่แบบง่ายๆ				
8. การเลือกใช้วัตถุดิบทดแทนในอาหารสัตว์				
9. การผสมอาหาร				
10. การเก็บรักษาวัตถุดิบอาหารสัตว์				
11. การตรวจสอบคุณภาพอาหารสัตว์เบื้องต้น				
12. การแก้ปัญหาวัตถุดิบอาหารสัตว์เป็นพิษ				
13. การให้วัคซีน				
14. การป้องกันรักษาโรคด้วยยา				
15. การป้องกันกำจัดพยาธิภายนอกตัวไก่				
16. การแก้ปัญหาเบื้องต้นเมื่อเกิดการระบาดของโรค				
17. การใช้พืชสมุนไพรรักษาโรคไก่				

ช่วงคะแนนที่เป็นไปได้ : 0-51

ภาคผนวก ก.

การทดสอบความเชื่อถือได้

1. การทดสอบความเชื่อถือได้ของความรู้เกี่ยวกับการผลิตไก่เบตง สเกลนี้ประกอบด้วยคำถามทั้งหมด 12 ข้อ ดังนี้

1. โรงเรือนที่ตีความสูงจากชายคาถึงพื้นไม่ควรเกินกี่เมตร
(ก) 2 เมตร* (ข) 3 เมตร (ค) 5 เมตร
2. แบบของโรงเรือนที่สร้างง่ายที่สุด คือ
(ก) แบบหน้าจั่ว (ข) แบบเพิงหมาแหงน* (ค) แบบหน้าจั่ว 2 ชั้น
3. คอนนอนสำหรับไก่ถอนภายในโรงเรือนควรยกสูงจากพื้นประมาณ
(ก) 2 เมตร (ข) 0.75-1 เมตร* (ค) 1.5-2 เมตร
4. แบบของโรงเรือนชนิดหน้าจั่วมีข้อเสีย คือ (เปรียบเทียบกับเพิงหมาแหงน)
(ก) ฝนจะสาดเข้าได้ง่ายมาก
(ข) ระบายความร้อนไม่ดี
(ค) สร้างยาก ราคาแพง*
5. ภายในโรงเรือนควรสร้างรังไข่หรือจัดหามาตั้งไว้ในด้านใด
(ก) ตรงข้ามคอนนอน* (ข) บนคอนนอน (ค) บนพื้นดินหน้าคอนนอน
6. การให้ลูกของไก่เบตงเมื่อเปรียบเทียบกับไก่พื้นเมือง
(ก) ลูกตกและเจริญเติบโตเร็ว*
(ข) ให้ลูกตกแต่เจริญเติบโตช้า
(ค) ให้ลูกน้อยแต่เจริญเติบโตเร็ว
7. อายุของพ่อแม่พันธุ์ที่เหมาะสมสำหรับทำพันธุ์ไม่ควรเกิน
(ก) ตั้งแต่ 3 ปีขึ้นไป (ข) 3 ปี* (ค) 3-4 ปี
8. ไก่เบตงตัวผู้สามารถเป็นพ่อพันธุ์ได้ตั้งแต่อายุ
(ก) 9 เดือน* (ข) 15 เดือน (ค) 6 เดือน
9. ส่วนตัวเมียเป็นแม่พันธุ์ได้ตั้งแต่อายุ
(ก) 10 เดือน (ข) 7 เดือน* (ค) 15 เดือน

10. ข้อใดเป็นแหล่งอาหารประเภทแป้งนำมาเป็นอาหารไก่ได้
 (ก) กากมะพร้าว ปลาป่น (ข) กากปาล์ม กากถั่ว (ค) ข้าวโพด มันเทศ*
11. ข้อใดเป็นอาหารช่วยเสริมวิตามินในไก่
 (ก) ผักสด/ หญ้าสด* (ข) ปลายข้าว/รำ (ค) ข้าวเปลือก/ ข้าวโพด
12. การให้อาหารเสริมไก่ ควรให้อาหารผสมในช่วงใด
 (ก) เฉพาะตอนเช้า (ข) เฉพาะช่วงบ่าย (ค) ช่วงเย็นก่อนเข้าคอก*

1.1 การวิเคราะห์ข้อความ (item analysis)

เป็นการทดสอบความสอดคล้องภายใน (internal consistency) ของปัจจัยต่างๆ ที่เป็นองค์ประกอบ รวมทั้งความสัมพันธ์ของปัจจัยต่างๆ ที่มีต่อชุดของปัจจัยทั้งหมดจากตารางที่ 1 จะเห็นว่าข้อความแต่ละข้อมีความสัมพันธ์ทางบวกกับชุดคำถามทั้งหมด

ตารางที่ 1 ค่าความสัมพันธ์ระหว่างข้อคำถามความรู้การผลิตไก่เบตง

ข้อคำถาม	Y
X_1 = คำถามข้อที่ 1	.385**
X_2 = คำถามข้อที่ 2	.298**
X_3 = คำถามข้อที่ 3	.326**
X_4 = คำถามข้อที่ 4	.405**
X_5 = คำถามข้อที่ 5	.103**
X_6 = คำถามข้อที่ 6	.355**
X_7 = คำถามข้อที่ 7	.328**
X_8 = คำถามข้อที่ 8	.418**
X_9 = คำถามข้อที่ 9	.289**
X_{10} = คำถามข้อที่ 10	.406**
X_{11} = คำถามข้อที่ 11	.458**
X_{12} = คำถามข้อที่ 12	.320**

* มีนัยสำคัญทางสถิติที่ระดับ 0.01

1.2 การทดสอบแบบคูเดอร์-ริชาร์ดสัน (Kuder-Richardson)

วิธีการทดสอบนี้ค่อนข้างมีความเหมาะสมในกรณีทั้งหมดข้อมูลประกอบด้วยคำถามหลายข้อ แต่ละข้อมีคำตอบให้เลือกได้หลายข้อเช่นเดียวกัน แต่คำตอบที่ถูกต้องจะมีเพียงคำตอบเดียวในคำถามแต่ละข้อ สูตรที่ใช้การคำนวณ คือ

$$r_n = \frac{k}{k-1} \left(1 - \frac{\sum pq}{s^2} \right)$$

เมื่อ	r_n	= ค่าความเชื่อถือได้
	k	= จำนวนข้อทั้งหมดของแบบสัมภาษณ์
	p	= ค่าสัดส่วนที่ตอบถูกในคำถามแต่ละข้อ
	q	= ค่าสัดส่วนที่ตอบผิดในคำถามแต่ละข้อ
	s^2	= ค่าความแปรปรวนของคะแนนข้อมูลทั้งหมด

เมื่อทำการวิเคราะห์ข้อมูลโดยใช้โปรแกรมทางสถิติ พบว่า ค่าสัมประสิทธิ์ความเชื่อถือได้เท่ากับ .6184 ซึ่งมีความเชื่อถือได้สูง ดังรายละเอียดดังต่อไปนี้

RELIABILITY ANALYSIS – SCALE (ALPHA)

Item-total statistics

Scale	Scale	Corrected		
Mean	Variance	Item-	Squared	Alpha
If item	If item	Total	Multiple	If item
Deleted	Deleted	Correlation	Correlation	deleted

E1R	6.0333	4.8609	.2038	.5832
E2R	5.9000	6.3000	-.3898	.7012
E3R	5.6000	4.7310	.4769	.5377
E4R	6.3000	4.9759	.2651	.5707
E5R	5.9000	5.9552	-.2607	.6781
E6R	6.2000	4.9931	.1853	.5855
E7R	6.0333	4.0333	.6325	.4771
E8R	5.9333	4.2023	.5326	.5031
E9R	6.0333	4.5161	.3724	.5437
E10R	5.6333	4.7920	.3809	.5504
E11R	5.6333	4.8609	.3370	.5582
E12R	5.9333	3.9954	.6482	.4722

Reliability Coefficients 12 items

Alpha = .5936 Standardized item alpha = .6184

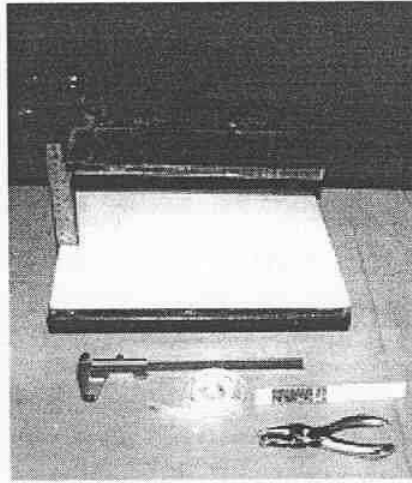


Figure 1 อุปกรณ์ที่ใช้ในการศึกษาครั้งนี้



Figure 2 ลักษณะทางซากและส่วนประกอบของซาก

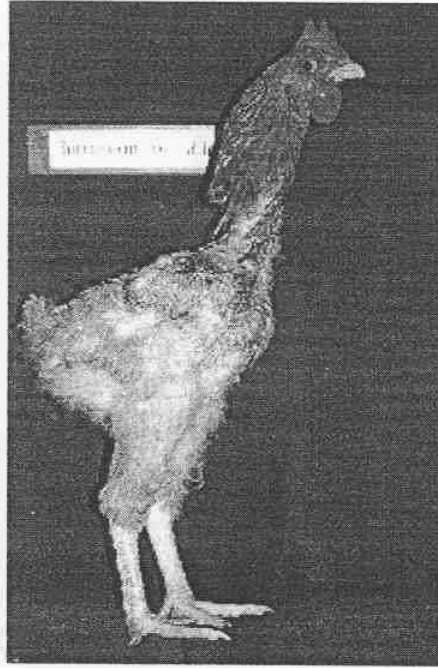


Figure 2 ไก่เบดงเพศผู้ อายุ 16 สัปดาห์

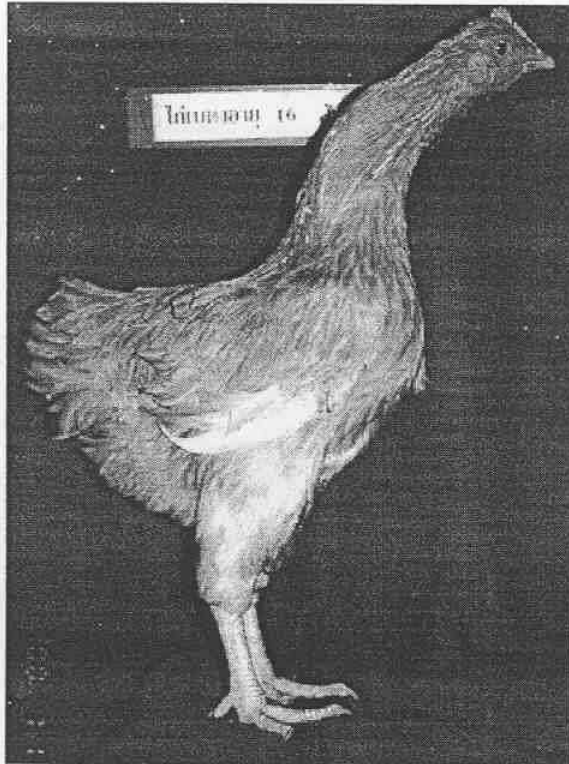


Figure 3 ไก่เบดงเพศเมีย อายุ 16 สัปดาห์

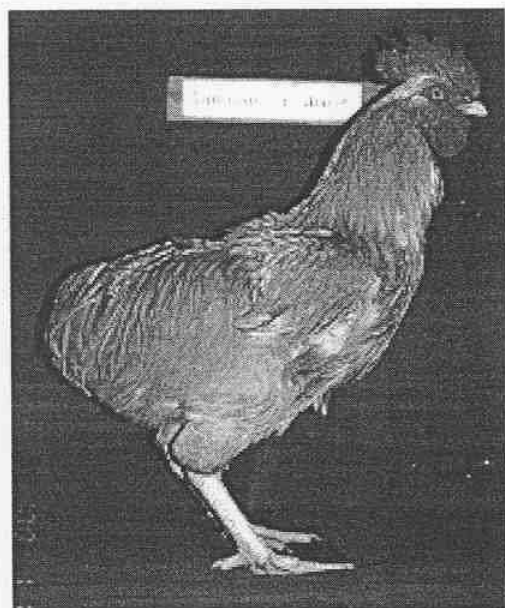


Figure 4 ไก่เบตงเพศผู้ อายุ 24 สัปดาห์



Figure 5 ไก่เบตงเพศเมีย อายุ 24 สัปดาห์