

บทที่ 3 ระเบียบวิธีวิจัย

เป็นการวิจัยเชิงบรรยาย โดยใช้วิธีวิจัยเชิงคุณภาพและปริมาณร่วมกัน มีรายละเอียดดังนี้

การคัดเลือกพื้นที่การศึกษา

ศึกษาพื้นที่ภาคใต้ตอนล่าง โดยมีเกณฑ์ในการคัดเลือกจังหวัดและอำเภอเป้าหมายที่มีสถานการณ์สภาพแวดล้อมทางเศรษฐกิจและสังคมที่เอื้อต่อการเกิดพฤติกรรมเสี่ยงต่างๆ โดยเฉพาะพฤติกรรมเสี่ยงทางเพศที่นำไปสู่การติดเชื้อเอชไอวีและเอดส์ รวมทั้งเป็นพื้นที่ที่มีสถานศึกษาทั้งภาครัฐและเอกชนในทุกระดับการศึกษาตั้งอยู่ ในการศึกษาครั้งนี้ ได้คัดเลือกพื้นที่ศึกษา 2 จังหวัด คือ อำเภอหาดใหญ่ จังหวัด สงขลาและอำเภอเมือง จังหวัดสุราษฎร์ธานี

ประชากรเป้าหมายและกลุ่มตัวอย่าง

ประชากรเป้าหมายเป็นวัยรุ่นตั้งแต่อายุ 13-22 ปี ในระดับมัธยมศึกษา อาชีวศึกษา และอุดมศึกษาทั้งในภาครัฐ และเอกชน ของทั้งสองอำเภอดังกล่าว โดยคัดเลือกกลุ่มตัวอย่างทั้งเชิงปริมาณและคุณภาพดังนี้

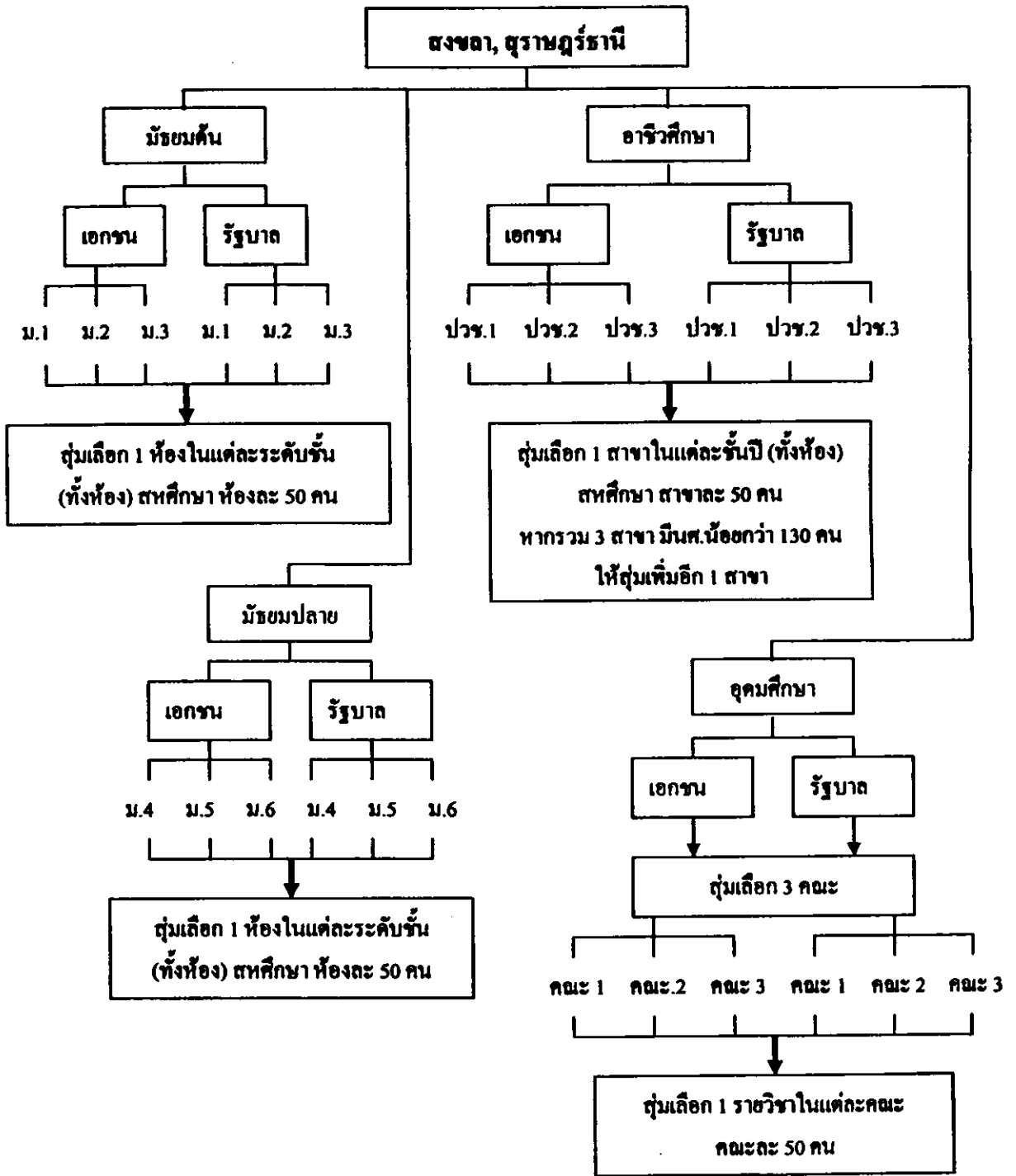
กลุ่มตัวอย่างที่เข้าร่วมในการศึกษาเชิงคุณภาพ คือ คัดเลือกกลุ่มผู้ให้ข้อมูลทั้งเพศหญิงและชายแบบเจาะจงที่เคยทำงานเกี่ยวกับวัยรุ่นหรือเคยมีประสบการณ์ทางเพศมาก่อน และเต็มใจในการให้ข้อมูล เพื่อเข้าร่วมการสัมภาษณ์เจาะลึกจำนวน 57 ราย กระจายให้ครอบคลุมทุกระดับการศึกษาที่มาจากภาครัฐและเอกชน ได้แก่ มัธยมศึกษา มัธยมศึกษา อาชีวศึกษาและอุดมศึกษา และคัดเลือกเพื่อเข้าร่วมสนทนากลุ่มจำนวนทั้งสิ้น 16 กลุ่ม จำแนกตามเพศและระดับการศึกษา พบว่ามีจำนวนสมาชิกที่เข้าร่วมสนทนากลุ่ม 211 ราย

กลุ่มตัวอย่างที่เข้าร่วมในการศึกษาเชิงปริมาณ คัดเลือกโดยการสุ่มแบบแบ่งชั้นตามระดับการศึกษา ซึ่งเป็นสถานศึกษาที่อยู่ในอำเภอหาดใหญ่ จังหวัดสงขลา จำนวน 8 แห่ง และอำเภอเมือง จังหวัดสุราษฎร์ธานี จำนวน 8 แห่ง ดังวิธีการคัดเลือกในแผนภาพที่ 3.1

การพิทักษ์สิทธิของกลุ่มตัวอย่าง

ผู้วิจัยได้อธิบายขั้นตอนและพิทักษ์สิทธิของผู้ให้ข้อมูลเป็นอย่างดี โดยชี้แจงวัตถุประสงค์วิธีการของการศึกษา และระยะเวลาในการเข้าร่วมการวิจัย อย่างชัดเจน พร้อมทั้งตามความสมัครใจและการปฏิเสธในการเข้าร่วม โดยอธิบายให้ทราบว่า การวิจัยครั้งนี้จะไม่ทำให้เกิดอันตรายใดๆ และผู้เข้าร่วมการศึกษาสามารถตรวจสอบข้อมูลได้ตามที่ต้องการ รวมทั้งสามารถบอกเลิกการเข้าร่วมให้ข้อมูลในการวิจัยเมื่อใดก็ได้ นอกจากนี้ให้ข้อมูลเรื่องการเก็บรักษาเป็นความลับเป็นอย่างดี และการเสนอผลเป็นการเสนอในภาพรวมเพื่อการวิจัยเท่านั้น (ดูรายละเอียดในภาคผนวก)

แผนภาพที่ 3.1 การคัดเลือกกลุ่มตัวอย่างโดยการสุ่มแบบแบ่งชั้นตามระดับการศึกษา



เครื่องมือในการศึกษา

เครื่องมือที่ใช้ในการศึกษานี้ ประกอบด้วย 2 ส่วน

1. แนวคำถามในการสัมภาษณ์ข้อมูลเชิงคุณภาพ ซึ่งครอบคลุมประเด็นสำคัญ ได้แก่ ความหมายและรูปแบบการมีเพศสัมพันธ์และการมีพฤติกรรมเสี่ยงทางเพศของวัยรุ่นและเยาวชน ปัจจัยที่เกี่ยวข้องกับพฤติกรรมเสี่ยงทางเพศ และวิธีการจัดการเมื่อมีปัญหาของวัยรุ่นและเยาวชน

2. แบบสอบถามสำหรับวัยรุ่นหญิงและชาย เกี่ยวกับพฤติกรรมทางเพศและการป้องกันโรคเอดส์ ซึ่งพัฒนาจากการทบทวนวรรณกรรมและผลการศึกษาข้อมูลเชิงคุณภาพ แบ่งเป็น 7 ส่วน ดังนี้

ส่วนที่ 1 ข้อมูลส่วนบุคคล จำนวน 27 ข้อ

ส่วนที่ 2 ความคิด ความเชื่อเกี่ยวกับเพศสัมพันธ์ จำนวน 41 ข้อ

ส่วนที่ 3 การรับรู้ข่าวสาร/ความเสี่ยงเกี่ยวกับโรคเอดส์และการตรวจเลือด จำนวน 17 ข้อ

ส่วนที่ 4 ลักษณะและรูปแบบการมีเพศสัมพันธ์ของวัยรุ่น จำนวน 19 ข้อ

ส่วนที่ 5 ปัญหาและพฤติกรรมการแก้ปัญหาสุขภาพทางเพศ จำนวน 6 ข้อ

ส่วนที่ 6 ปัจจัยที่มีอิทธิพลต่อการมีเพศสัมพันธ์ จำนวน 12 ข้อ

ส่วนที่ 7 ความเชื่อมั่นต่อการมีเพศสัมพันธ์ จำนวน 20 ข้อ

การตรวจสอบเครื่องมือ

เครื่องมือทั้งหมด ได้ผ่านการตรวจสอบความตรงตามเนื้อหา จากทีมผู้ศึกษาในระดับภาคที่อยู่ใกล้เคียง และตรวจสอบความเที่ยงของเครื่องมือ โดยนำไปทดลองใช้กับกลุ่มเยาวชนซึ่งเป็นักเรียนในระดับอุดมศึกษาที่มีลักษณะเหมือนกลุ่มตัวอย่าง จำนวน 20 ราย คำนวณหาค่าความเชื่อมั่นในแบบสอบถามด้วยค่าสัมประสิทธิ์อัลฟาของครอนบาค ได้ 0.8

ขั้นตอนการเก็บข้อมูล

การศึกษานี้มีขั้นตอนดำเนินการเป็น 2 ระยะ คือ

ระยะที่ 1 ศึกษาเชิงคุณภาพ ระยะเวลา 7 เดือน ตั้งแต่เดือนกันยายน 2547 ถึง เดือนมีนาคม 2548 โดยมีขั้นตอนดังนี้

1. ร่างแนวคำถามเพื่อค้นหาความหมายและประเมินพฤติกรรมเสี่ยงและปัจจัยที่เกี่ยวข้องรวมทั้งวิธีการแก้ปัญหาหรือการจัดการที่เกี่ยวข้องกับพฤติกรรมเสี่ยงทางเพศ

2. ทดลองใช้โดยการสัมภาษณ์ผู้ให้ข้อมูลที่มีคุณสมบัติตามที่กำหนด จำนวน 2 ราย เป็นชายและหญิง และสนทนากลุ่ม 1 กลุ่ม

3. ปรับแนวคำถามให้มีความชัดเจนและฝึกทีมวิจัยซึ่งเป็นทีมนักศึกษาจำนวน 3 คน ให้สามารถดำเนินการสัมภาษณ์และสนทนากลุ่ม โดยการอบรมเชิงปฏิบัติการ

4. ดำเนินการเก็บข้อมูลภายหลังได้รับอนุญาตจากสถาบันการศึกษา โดยการติดต่อกับผู้ให้ข้อมูลผ่านผู้ประสานงานที่รับผิดชอบด้านการแนะแนวของสถาบันการศึกษาทั้งหมด 8 แห่งในแต่ละอำเภอ ทั้งภาครัฐและเอกชน จำแนกตามเพศและระดับกลุ่มการศึกษา ได้แก่ มัธยมศึกษาตอนต้น มัธยมศึกษาตอนปลาย อาชีวศึกษา และอุดมศึกษา

5. ตรวจสอบความสมบูรณ์ครบถ้วน และถอดเทปข้อมูลที่ได้จากการสัมภาษณ์และสนทนากลุ่มหลังเสร็จสิ้นทุกครั้ง ร่วมกับการวิเคราะห์ข้อมูลไปพร้อมกัน

ระยะที่ 2 ศึกษาเชิงปริมาณ ระยะเวลา 7 เดือน ตั้งแต่เดือนเมษายน ถึง เดือนตุลาคม 2548 โดยมี
ขั้นตอนดังนี้

6. พัฒนาเครื่องมือ (แบบสอบถาม) จากผลการศึกษาข้อมูลเชิงคุณภาพ และทบทวนวรรณกรรมที่เกี่ยวข้อง และทดลองใช้แบบสอบถามที่พัฒนาขึ้นกับกลุ่มตัวอย่างที่มีความคล้ายคลึงกัน จำนวน 20 ราย

7. เก็บข้อมูลเชิงปริมาณ โดยการประสานงานกับผู้ประสานงานแต่ละสถาบันการศึกษาที่ได้รับมอบหมายจากผู้อำนวยการสถาบันการศึกษาแต่ละแห่ง และขอความอนุเคราะห์แจกแบบสอบถามไปยังกลุ่มตัวอย่างในแต่ละชั้นปีที่ได้รับการคัดเลือกแบบสุ่มทั้งชั้น และรอเก็บแบบสอบถามกลับในวันเดียวกัน สำหรับในบางกลุ่มที่ไม่สามารถรื้อกลับได้ เนื่องจากกลุ่มตัวอย่างไม่มีเวลาในการทำแบบสอบถาม จึงให้ส่งแบบสอบถามคืนให้ผู้ประสานงานแต่ละสถาบันที่รับผิดชอบโดยตรง หรือนำแบบสอบถามด้วยตนเองตามที่กลุ่มตัวอย่างสะดวกหรือตามความประสงค์ ในขั้นตอนนี้ พบว่า แบบสอบถามที่แจกไปมีทั้งหมด 2,400 ชุด ได้รับกลับคืน 2355 ชุด คิดเป็น 98.1% ประกอบด้วย กลุ่มตัวอย่างในระดับมัธยมศึกษาตอนต้น 561 ราย (23.8%) มัธยมศึกษาตอนปลาย 585 ราย (24.8%) อาชีวศึกษา 652 ราย (27.7%) และอุดมศึกษา 557 ราย (23.7%)

การวิเคราะห์ข้อมูล

การศึกษาค้นคว้าครั้งนี้ใช้การวิเคราะห์ข้อมูลโดยแบ่งเป็น 2 ส่วนตามระเบียบวิธีวิจัย คือ 1) ข้อมูลเชิงคุณภาพใช้การวิเคราะห์ข้อมูลเชิงเนื้อหา 2) ข้อมูลเชิงปริมาณใช้สถิติร้อยละและหาความสัมพันธ์อย่างง่าย เพื่อสรุปรายงานการศึกษาพฤติกรรมเสี่ยงทางเพศและปัจจัยที่เกี่ยวข้องในระดับจังหวัด และระดับภาค