

ภาคผนวก

ตาราง Z-1 จำนวนนักท่องเที่ยวคนอินโดนีเซียที่เดินทางเข้าประเทศไทย(ชายเคียน) ในอดีตและค่าพยากรณ์ระหว่าง พ.ศ. 2533-2542

	จำนวนนักท่องเที่ยวคนอินโดนีเซียที่เดินทางมาไทย*	เดือน/ปี	ค่าพยากรณ์	ค่าความคลาดเคลื่อน	ขอบเขตล่าง	ขอบเขตบน
1	2,664	ม.ค. 2533				
2	2,780	ก.พ. 2533				
3	3,074	มี.ค. 2533				
4	5,561	เม.ย. 2533				
5	3,726	พ.ค. 2533				
6	6,970	มิ.ย. 2533				
7	5,106	ก.ค. 2533				
8	3,230	ต.ค. 2533				
9	3,739	ก.ย. 2533				
10	3,469	ต.ค. 2533				
11	3,507	พ.ย. 2533				
12	7,456	ธ.ค. 2533				
13	3,068	ม.ค. 2534				
14	2,530	ก.พ. 2534	3,170	-640	-3,592	9,934
15	2,176	มี.ค. 2534	3,127	-951	-2,755	9,009
16	6,155	เม.ย. 2534	5,270	884	-298	10,840
17	2,849	พ.ค. 2534	3,663	-814	-1,751	9,077
18	6,868	มิ.ย. 2534	6,707	160	1,381	12,033
19	4,528	ก.ค. 2534	4,862	-334	-408	10,133
20	4,093	ต.ค. 2534	2,911	1,181	-2,323	8,146
21	3,844	ก.ย. 2534	3,615	228	-1,596	8,826
22	4,273	ต.ค. 2534	3,370	902	-1,824	8,565
23	4,420	พ.ย. 2534	3,542	877	-1,640	8,725
24	8,068	ธ.ค. 2534	7,617	450	2,442	12,793
25	3,167	ม.ค. 2535	3,139	27	-1,708	7,986
26	2,999	ก.พ. 2535	2,898	102	-1,844	7,637
27	3,000	มี.ค. 2535	2,850	149	-1,827	7,528
28	6,145	เม.ย. 2535	6,137	7	1,499	10,775
29	2,442	พ.ค. 2535	3,506	-1,064	-1,105	8,117
30	4,324	มิ.ย. 2535	6,957	-2,633	2,363	11,551
31	4,874	ก.ค. 2535	4,386	487	-195	8,968
32	3,941	ต.ค. 2535	3,332	608	-1,241	7,906
33	3,337	ก.ย. 2535	3,517	-180	-1,050	8,085

ตาราง Z-1 จำนวนนักท่องเที่ยวคนอินโดนีเซียที่เดินทางเข้าประเทศไทย (รายเดือน) ในอดีตและค่าพยากรณ์ระหว่าง พ.ศ. 2533-2542 (ต่อ)

	จำนวนนักท่องเที่ยวคนอินโดนีเซียที่เดินทางมาไทย*	เดือนปี	ค่าพยากรณ์	ค่าความคลาดเคลื่อน	ขอบเขตล่าง	ขอบเขตบน
34	3,814	ต.ค. 2535	3,570	243	-993	8,134
35	4,198	พ.ย. 2535	3,684	513	-877	8,245
36	7,079	ธ.ค. 2535	7,533	-454	2,973	12,092
37	3,868	ม.ค. 2536	2,660	1,207	-1,790	7,111
38	3,338	ก.พ. 2536	2,651	686	-1,774	7,076
39	8,762	มี.ค. 2536	2,716	6,045	-1,692	7,124
40	3,805	เม.ย. 2536	6,920	-3,115	2,523	11,317
41	3,520	พ.ค. 2536	3,348	171	-1,040	7,738
42	8,149	มิ.ย. 2536	6,304	1,844	1,920	10,688
43	5,397	ก.ค. 2536	5,505	-108	1,124	9,886
44	4,565	ต.ค. 2536	4,422	142	44	8,800
45	3,832	ก.ย. 2536	4,245	-413	-131	8,622
46	4,530	ต.ค. 2536	4,407	122	31	8,783
47	5,213	พ.ย. 2536	4,811	601	235	8,986
48	8,346	ธ.ค. 2536	8,107	238	3,732	12,482
49	4,518	ม.ค. 2537	3,996	521	-331	8,323
50	3,339	ก.พ. 2537	3,735	-396	-583	8,054
51	9,882	มี.ค. 2537	5,480	4,401	1,167	9,793
52	4,016	เม.ย. 2537	6,564	-2,548	2,254	10,873
53	4,556	พ.ค. 2537	4,041	514	-265	8,348
54	8,145	มิ.ย. 2537	7,817	527	3,312	11,923
55	7,438	ก.ค. 2537	6,028	1,409	1,723	10,333
56	5,801	ต.ค. 2537	5,242	558	938	9,547
57	5,161	ก.ย. 2537	4,932	228	628	9,237
58	5,867	ต.ค. 2537	5,340	526	1,036	9,645
59	6,139	พ.ย. 2537	5,762	376	1,457	10,067
60	10,810	ธ.ค. 2537	9,118	1,691	4,813	13,423
61	5,431	ม.ค. 2538	5,338	92	1,057	9,619
62	5,488	ก.พ. 2538	4,728	759	450	9,006
63	12,754	มี.ค. 2538	8,149	4,604	3,872	12,425
64	5,092	เม.ย. 2538	7,239	-2147	2,964	11,515
65	6,230	พ.ค. 2538	5,621	608	1,346	9,897
66	10,286	มิ.ย. 2538	9,227	1,058	4,952	13,502

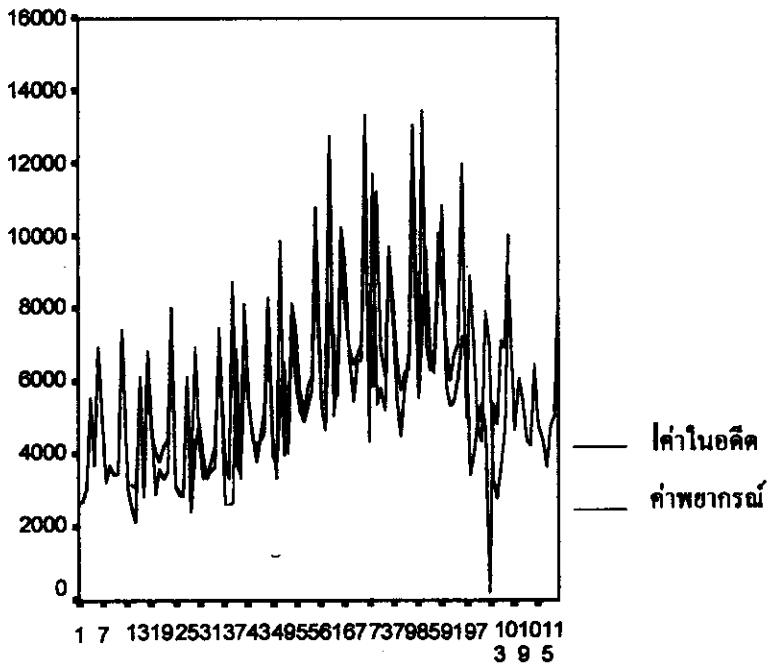
ตาราง Z-1 จำนวนนักท่องเที่ยวคนอินโดนีเซียที่เดินทางเข้าประเทศไทย (รายเดือน) ในอดีตและค่าพยากรณ์ระหว่าง พ.ศ.
2533-2542 (ต่อ)

	จำนวนนักท่องเที่ยวคน อินโดนีเซียที่เดินทางมาไทย*	เดือนปี	ค่าพยากรณ์	ค่าความ คลาดเคลื่อน	รวมเขตล่าง	รวมเขตบน
67	9,181	ก.ค. 2538	8,011	1,169	3,735	12,286
68	6,807	ต.ค. 2538	6,971	-164	2,695	11,247
69	5,474	ก.ย. 2538	6,461	-987	2,185	10,737
70	6,612	ต.ค. 2538	6,779	-167	2,503	11,056
71	6,584	พ.ย. 2538	7,061	-477	2,784	11,338
72	13,335	ธ.ค. 2538	10,713	2,621	6,435	14,990
73	4,396	ม.ค. 2539	6,645	-2,249	2,381	10,909
74	11,722	ก.พ. 2539	5,874	5,847	1,611	10,138
75	5,395	มี.ค. 2539	11,269	-5,874	7,006	15,533
76	5,825	เม.ย. 2539	6,897	-1,072	2,633	11,161
77	5,242	พ.ค. 2539	6,177	-935	1,913	10,441
78	9,442	มิ.ย. 2539	9,704	-262	5,439	13,969
79	7,844	ก.ค. 2539	8,359	-515	4,094	12,624
80	5,591	ต.ค. 2539	6,697	-1,106	2,431	10,963
81	4,536	ก.ย. 2539	5,772	-1,236	1,506	10,039
82	5,803	ต.ค. 2539	6,247	-444	1,980	10,514
83	6,876	พ.ย. 2539	6,371	504	2,104	10,639
84	13,085	ธ.ค. 2539	11,087	1,997	6,820	15,355
85	5,859	ม.ค. 2540	5,543	315	1,283	9,802
86	13,480	ก.พ. 2540	7,480	5,999	3,230	11,750
87	7,081	มี.ค. 2540	9,616	-2,536	5,358	13,877
88	6,338	เม.ย. 2540	6,919	-581	2,658	11,180
89	6,371	พ.ค. 2540	6,253	117	1,991	10,515
90	8,945	มิ.ย. 2540	10,086	-1,141	5,824	14,348
91	10,865	ก.ค. 2540	8,508	2,356	4,245	12,771
92	5,949	ต.ค. 2540	7,062	-1,113	2,798	11,325
93	5,347	ก.ย. 2540	6,034	-687	1,770	10,297
94	5,537	ต.ค. 2540	6,761	-1,224	2,497	11,025
95	6,117	พ.ย. 2540	7,022	-905	2,757	11,287
96	7,221	ธ.ค. 2540	11,987	-4,766	7,722	16,252
97	7,241	ม.ค. 2541	5,001	2,239	741	9,261
98	3,476	ก.พ. 2541	8,936	-5,460	4,675	13,197
99	4,047	มี.ค. 2541	7,048	-3,001	2,786	11,309

ตาราง Z-1 จำนวนนักท่องเที่ยวคนอินโดนีเซียที่เดินทางเข้าประเทศไทย (รายเดือน) ในอดีตและค่าพยากรณ์ระหว่าง พ.ศ. 2533-2542 (ต่อ)

	จำนวนนักท่องเที่ยวคนอินโดนีเซียที่เดินทางมาไทย*	เดือนปี	ค่าพยากรณ์	ค่าความคลาดเคลื่อน	ขอบเขตล่าง	ขอบเขตบน
100	4,939	เม.ย. 2541	4,739	199	477	9,001
101	5,401	พ.ค. 2541	4,360	1,040	98	8,623
102	4,717	มี.ย. 2541	7,947	-3,230	3,684	12,210
103	5,230	ก.ค. 2541	7,039	-1,809	2,775	11,303
104	5,416	ส.ค. 2541	3,275	2,140	-988	7,539
105	4,847	ก.ย. 2541	2,799	2,047	-1,465	7,063
106	7,139	ต.ค. 2541	3,730	3,408	-533	7,995
107	6,951	พ.ย. 2541	4,712	2,238	447	8,977
108	10,070	ธ.ค. 2541	8,939	1,130	4,674	13,205
109		ม.ค. 2542	4,699		437	8,962
110		ก.พ. 2542	6,091		1,767	10,415
111		มี.ค. 2542	5,400		1,110	9,885
112		เม.ย. 2542	4,446		-5	8,897
113		พ.ค. 2542	4,283		-233	8,801
114		มี.ย. 2542	6,475		1,891	11,060
115		ก.ค. 2542	4,828		175	9,481
116		ส.ค. 2542	4,432		-289	9,154
117		ก.ย. 2542	3,690		-1,101	8,483
118		ต.ค. 2542	4,799		-64	9,663
119		พ.ย. 2542	5,061		125	9,998
120		ธ.ค. 2542	8,710		3,701	13,720

* ที่มา : การท่องเที่ยวแห่งประเทศไทย



แผนภาพ y-1 กราฟแสดงจำนวนนักท่องเที่ยวคนอินโดนีเซียที่เดินทางมาประเทศไทย
(รายเดือน) ในอดีต และค่าพยากรณ์ระหว่าง พ.ศ. 2533-2542

ตาราง Z-2 จำนวนนักท่องเที่ยวคนมาเลเซียที่เดินทางเข้าประเทศไทย (รายเดือน) ในอดีตและค่าพยากรณ์ระหว่าง พ.ศ. 2533-2542

	จำนวนนักท่องเที่ยวคนมาเลเซียที่เดินทางมาไทย*	เดือนปี	ค่าพยากรณ์	ค่าความคลาดเคลื่อน	ขอบเขตล่าง	ขอบเขตบน
1	66,934	ม.ค. 2533				
2	61,864	ก.พ. 2533				
3	47,532	มี.ค. 2533				
4	75,774	เม.ย. 2533				
5	64,795	พ.ค. 2533				
6	46,732	มิ.ย. 2533				
7	62,211	ก.ค. 2533				
8	71,620	ส.ค. 2533				
9	54,702	ก.ย. 2533				
10	54,948	ต.ค. 2533				
11	96,459	พ.ย. 2533				
12	47,998	ธ.ค. 2533				
13	60,611	ม.ค. 2534				
14	90,751	ก.พ. 2534	55,424	35,326	13,263	97,585
15	70,333	มี.ค. 2534	58,981	11,351	22,234	95,728
16	84,988	เม.ย. 2534	91,131	-6,143	56,271	125,991
17	78,954	พ.ค. 2534	78,299	654	44,347	112,251
18	69,029	มิ.ย. 2534	60,279	8,749	26,829	93,729
19	60,230	ก.ค. 2534	77,572	-17,342	44,420	110,724
20	73,358	ส.ค. 2534	83,284	-9,926	50,317	116,251
21	50,826	ก.ย. 2534	64,289	-13,463	31,440	97,139
22	35,714	ต.ค. 2534	61,839	-26,125	29,066	94,613
23	62,770	พ.ย. 2534	98,330	-35,560	65,605	131,054
24	70,879	ธ.ค. 2534	43,168	27,710	10,475	75,860
25	49,644	ม.ค. 2535	67,575	-17,931	36,736	98,413
26	81,765	ก.พ. 2535	76,832	4,932	46,670	106,994
27	43,628	มี.ค. 2535	60,154	-16,526	30,374	89,934
28	72,650	เม.ย. 2535	77,198	-4,548	47,646	106,749
29	56,508	พ.ค. 2535	67,838	-11,330	38,428	97,249
30	54,665	มิ.ย. 2535	51,858	2,806	22,537	81,179
31	51,504	ก.ค. 2535	54,374	-2,870	25,110	83,639
32	62,240	ส.ค. 2535	65,119	-2,879	35,891	94,348
33	46,535	ก.ย. 2535	44,419	2,115	15,213	73,624

ตาราง Z-2 จำนวนนักท่องเที่ยวชาวคนมาเลเซียที่เดินทางเข้าประเทศไทย (จากเดือน) ในอดีตและค่าพยากรณ์ระหว่าง พ.ศ.
2533-2542 (ต่อ)

	จำนวนนักท่องเที่ยวชาวคนมาเลเซียที่เดินทางมาไทย*	เดือน/ปี	ค่าพยากรณ์	ค่าความคลาดเคลื่อน	ขอบเขตล่าง	ขอบเขตบน
34	64,441	ต.ค. 2535	36,452	27,988	7,260	65,643
35	81,102	พ.ย. 2535	74,955	6,146	45,772	104,138
36	64,771	ธ.ค. 2535	58,495	6,275	29,317	87,673
37	90,080	ม.ค. 2536	57,273	32,806	26,646	85,900
38	61,246	ก.พ. 2536	85,818	-24,572	57,338	114,298
39	80,421	มี.ค. 2536	54,216	26,204	25,827	82,604
40	64,875	เม.ย. 2536	83,372	-18,497	55,040	111,705
41	64,070	พ.ค. 2536	68,010	-3,940	39,712	96,307
42	77,516	มิ.ย. 2536	58,571	18,944	30,295	86,847
43	57,435	ก.ค. 2536	61,680	-4,245	33,416	89,943
44	78,139	ส.ค. 2536	71,834	6,304	43,577	100,091
45	47,236	ก.ย. 2536	54,629	-7,393	26,376	82,883
46	54,061	ต.ค. 2536	56,211	-2,150	27,960	84,463
47	89,320	พ.ย. 2536	81,849	7,470	53,597	110,100
48	65,262	ธ.ค. 2536	66,045	-783	37,793	94,297
49	53,382	ม.ค. 2537	74,534	-21,152	46,496	102,573
50	84,588	ก.พ. 2537	72,251	12,336	44,253	100,249
51	83,330	มี.ค. 2537	65,780	17,549	37,805	93,754
52	83,846	เม.ย. 2537	77,389	6,456	49,428	105,350
53	70,801	พ.ค. 2537	70,931	-130	42,977	98,885
54	77,095	มิ.ย. 2537	70,816	6,278	42,866	98,767
55	60,483	ก.ค. 2537	63,699	-3,216	35,749	91,649
56	80,976	ส.ค. 2537	77,783	3,192	49,832	105,734
57	56,415	ก.ย. 2537	54,944	1,470	26,992	82,896
58	62,714	ต.ค. 2537	59,553	3,160	31,599	87,507
59	96,938	พ.ย. 2537	89,673	7,264	61,717	117,628
60	88,232	ธ.ค. 2537	70,990	17,241	43,033	98,948
61	83,803	ม.ค. 2538	74,894	8,908	47,031	102,757
62	101,972	ก.พ. 2538	89,318	12,653	61,463	117,172
63	94,074	มี.ค. 2538	85,591	8,482	57,740	113,442
64	90,738	เม.ย. 2538	92,410	-1,672	64,559	120,261
65	96,137	พ.ค. 2538	82,301	13,835	54,449	110,153
66	84,034	มิ.ย. 2538	87,017	-2,983	59,163	114,870

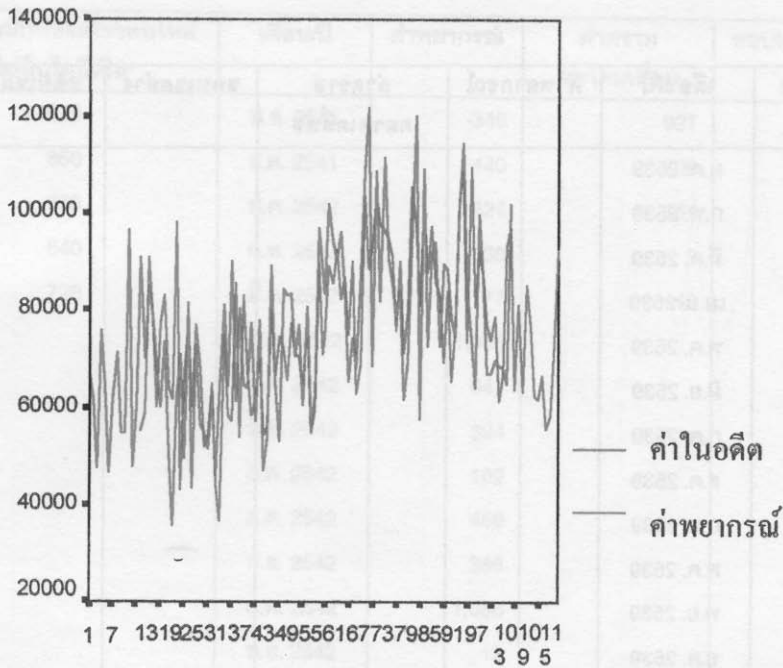
ตาราง Z-2 จำนวนนักท่องเที่ยวคนมาเลเซียที่เดินทางเข้าประเทศไทย (รายเดือน) ในอดีตและค่าพยากรณ์ระหว่าง พ.ศ.
2533-2542 (ต่อ)

	จำนวนนักท่องเที่ยวคน มาเลเซียที่เดินทางมาไทย*	เดือนปี	ค่าพยากรณ์	ค่าความ คลาดเคลื่อน	ขอบเขตล่าง	ขอบเขตบน
67	65,204	ก.ค. 2538	74,935	-9,731	47,079	102,792
68	74,371	ส.ค. 2538	89,941	-15,570	62,082	117,799
69	68,408	ก.ย. 2538	63,168	5,239	35,307	91,029
70	87,638	ต.ค. 2538	69,081	18,556	41,218	96,944
71	108,970	พ.ย. 2538	103,630	5,339	75,765	131,495
72	121,656	ธ.ค. 2538	88,766	32,889	60,899	116,633
73	68,586	ม.ค. 2539	93,404	-24,818	65,583	121,225
74	108,633	ก.พ. 2539	103,586	5,046	75,764	131,408
75	82,025	มี.ค. 2539	97,652	-15,627	69,827	125,476
76	111,439	เม.ย. 2539	96,772	14,666	68,945	124,600
77	90,954	พ.ค. 2539	95,177	-4,223	67,347	123,008
78	65,709	มิ.ย. 2539	91,164	-5,455	63,331	118,998
79	78,557	ก.ค. 2539	75,799	2,757	47,963	103,635
80	83,975	ส.ค. 2539	90,102	-6,127	62,264	117,941
81	61,570	ก.ย. 2539	71,643	-10,073	43,802	99,483
82	69,426	ต.ค. 2539	80,010	-10,584	52,168	107,852
83	93,351	พ.ย. 2539	105,505	-12,154	77,661	133,348
84	119,947	ธ.ค. 2539	98,028	21,918	70,183	125,873
85	57,537	ม.ค. 2540	81,252	-23,715	53,431	109,074
86	109,198	ก.พ. 2540	100,957	8,240	73,132	128,781
87	72,770	มี.ค. 2540	88,141	-15,371	60,312	115,969
88	91,892	เม.ย. 2540	97,399	-5,507	69,568	125,230
89	94,174	พ.ค. 2540	86,016	8,157	58,182	113,850
90	72,692	มิ.ย. 2540	83,377	-10,685	55,540	111,214
91	89,931	ก.ค. 2540	69,639	20,291	41,800	97,478
92	88,646	ส.ค. 2540	83,868	4,777	56,027	111,708
93	78,404	ก.ย. 2540	65,380	13,023	37,538	93,223
94	74,637	ต.ค. 2540	76,926	-2,289	49,083	104,770
95	101,520	พ.ย. 2540	102,507	-987	74,663	130,352
96	114,628	ธ.ค. 2540	108,768	5,861	80,920	136,812
97	84,648	ม.ค. 2541	73,515	11,132	45,682	101,347
98	74,301	ก.พ. 2541	109,644	-35,343	81,808	137,480
99	64,150	มี.ค. 2541	80,660	-16,510	52,821	108,499

ตาราง Z-2 จำนวนนักท่องเที่ยวคนมาเลเซียที่เดินทางเข้าประเทศไทย (รายเดือน) ในอดีตและค่าพยากรณ์ระหว่าง พ.ศ. 2533-2542 (ต่อ)

	จำนวนนักท่องเที่ยวคนมาเลเซียที่เดินทางมาไทย*	เดือนปี	ค่าพยากรณ์	ค่าความคลาดเคลื่อน	ขอบเขตล่าง	ขอบเขตบน
100	99,784	เม.ย. 2541	92,227	7,556	64,385	120,068
101	87,205	พ.ค. 2541	87,775	-570	59,932	115,619
102	66,980	มี.ย. 2541	77,011	-10,031	49,166	104,856
103	67,225	ก.ค. 2541	74,038	-6,813	46,192	101,885
104	69,918	ต.ค. 2541	78,876	-8,958	51,028	106,724
105	68,454	ก.ย. 2541	61,172	7,281	33,323	89,022
106	68,262	ต.ค. 2541	66,763	1,498	38,913	94,613
107	65,108	พ.ย. 2541	93,239	-28,131	65,388	121,090
108	102,036	ธ.ค. 2541	96,966	5,069	69,115	124,818
109		ม.ค. 2542	63,791		35,947	91,635
110		ก.พ. 2542	81,338		52,952	109,724
111		มี.ค. 2542	63,219		34,284	92,153
112		เม.ย. 2542	85,450		55,960	114,940
113		พ.ค. 2542	77,017		46,966	107,068
114		มี.ย. 2542	62,699		32,080	93,317
115		ก.ค. 2542	61,938		30,747	93,130
116		ต.ค. 2542	66,638		34,869	98,407
117		ก.ย. 2542	55,845		23,493	88,197
118		ต.ค. 2542	58,353		25,413	91,293
119		พ.ย. 2542	73,576		40,044	107,107
120		ธ.ค. 2542	92,665		58,537	126,793

* ที่มา : การท่องเที่ยวแห่งประเทศไทย



แผนภาพ y-2 กราฟแสดงจำนวนนักท่องเที่ยวคนมาเลเซียที่เดินทางมาประเทศไทย (รายเดือน) ในอดีตและค่าพยากรณ์ระหว่าง พ.ศ. 2533-2542

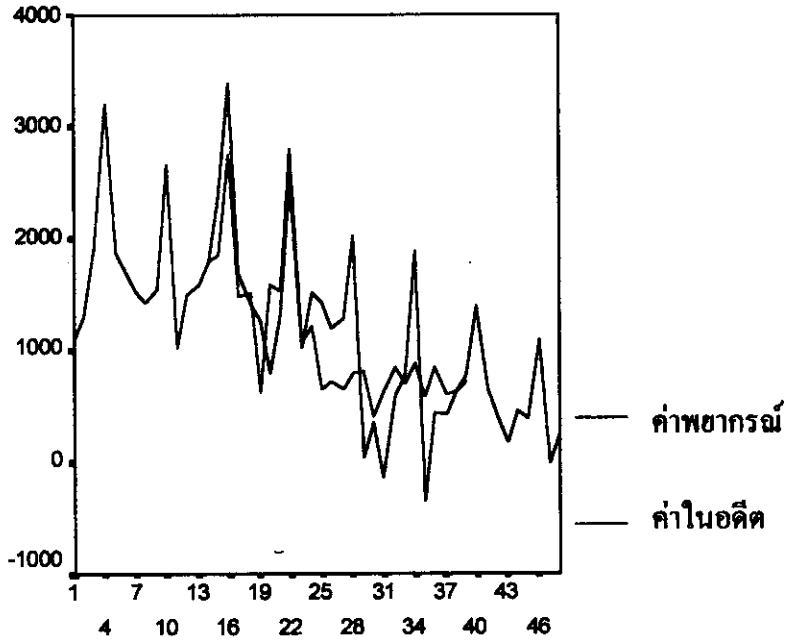
ตาราง Z-3 จำนวนนักท่องเที่ยวคนไทยที่เดินทางไปประเทศอินโดนีเซีย (จากเดือน) ในอดีตและค่าพยากรณ์ระหว่าง พ.ศ.
2539-2542

	จำนวนนักท่องเที่ยวคนไทย ไปอินโดนีเซีย*	เดือนปี	ค่าพยากรณ์	ค่ารวม ตลอดเดือน	ขอบเขตล่าง	ขอบเขตบน
1	1,087	ม.ค. 2539				
2	1,310	ก.พ. 2539				
3	1,914	มี.ค. 2539				
4	3,206	เม.ย. 2539				
5	1,865	พ.ค. 2539				
6	1,717	มิ.ย. 2539				
7	1,534	ก.ค. 2539				
8	1,423	ธ.ค. 2539				
9	1,554	ก.ย. 2539				
10	2,665	ต.ค. 2539				
11	1,021	พ.ย. 2539				
12	1,503	ธ.ค. 2539				
13	1,596	ม.ค. 2540				
14	1,792	ก.พ. 2540	1,801	-9	665	2,337
15	1,860	มี.ค. 2540	2,382	-522	1,246	3,518
16	2,748	เม.ย. 2540	3,379	-631	2,243	4,516
17	1,479	พ.ค. 2540	1,686	-207	550	2,822
18	1,516	มิ.ย. 2540	1,410	105	274	2,546
19	624	ก.ค. 2540	1,265	-641	129	2,401
20	1,592	ธ.ค. 2540	796	796	-339	1,932
21	1,537	ก.ย. 2540	1,331	205	195	2,467
22	2,811	ต.ค. 2540	2,533	277	1,397	3,669
23	1,081	พ.ย. 2540	1,018	62	-117	2,154
24	1,219	ธ.ค. 2540	1,515	-296	379	2,651
25	649	ม.ค. 2541	1,433	-784	297	2,569
26	720	ก.พ. 2541	1,201	-481	65	2,337
27	659	มี.ค. 2541	1,281	-622	145	2,417
28	789	เม.ย. 2541	2,034	-1,245	898	3,170
29	819	พ.ค. 2541	38	780	-1,097	1,174
30	408	มิ.ย. 2541	369	48	-776	1,495
31	624	ก.ค. 2541	-144	768	-1,280	991
32	856	ธ.ค. 2541	609	246	-526	1,745
33	708	ก.ย. 2541	759	-51	-376	1,895
34	891	ต.ค. 2541	1,889	-998	753	3,025

ตาราง Z-3 จำนวนนักท่องเที่ยวชาวไทยที่เดินทางไปประเทศอินโดนีเซีย (รายเดือน) ในอดีตและค่าพยากรณ์ระหว่าง พ.ศ. 2533-2542 (ต่อ)

	จำนวนนักท่องเที่ยวชาวไทย ไปอินโดนีเซีย*	เดือนปี	ค่าพยากรณ์	ค่าความ คลาดเคลื่อน	ขอบเขตล่าง	ขอบเขตบน
35	578	พ.ย. 2541	-349	927	-1485	786
36	850	ธ.ค. 2541	440	409	-695	1,576
37	609	ม.ค. 2542	424	184	-711	1,560
38	640	ก.พ. 2542	636	3	-499	1,772
39	728	มี.ค. 2542	777	-49	-358	1,913
40		เม.ย. 2542	1,386		250	2,522
41		พ.ค. 2542	647		-637	1,933
42		มิ.ย. 2542	394		-1,025	1,813
43		ก.ค. 2542	182		-1,359	1,723
44		ต.ค. 2542	459		-1,194	2,114
45		ก.ย. 2542	386		-1,374	2,146
46		ต.ค. 2542	1,086		-774	2,946
47		พ.ย. 2542	12		-1,967	1,943
48		ธ.ค. 2542	256		-1,789	2,302

* ที่มา : การท่องเที่ยวแห่งประเทศไทย



แผนภาพ y-3 กราฟแสดงจำนวนนักท่องเที่ยวคนไทยที่เดินทางไปประเทศอินโดนีเซีย (รายเดือน)
ในอดีตและค่าพยากรณ์ระหว่าง พ.ศ. 2539-2542

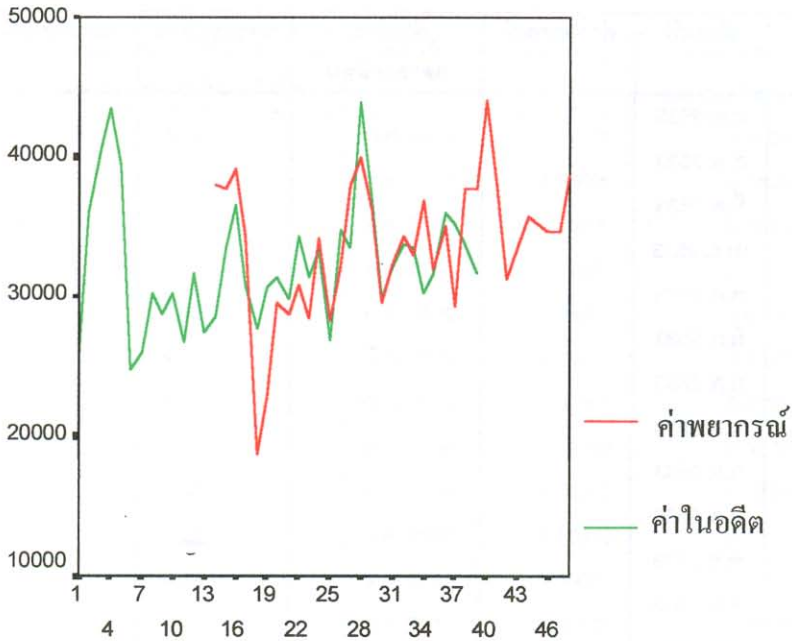
ตาราง Z-4 จำนวนนักท่องเที่ยวคนไทยที่เดินทางไปประเทศมาเลเซีย (ชายเดือน) ในอดีตและค่าพยากรณ์ระหว่าง พ.ศ. 2539-2542

	จำนวนนักท่องเที่ยวคนไทย ไปมาเลเซีย*	เดือนปี	ค่าพยากรณ์	ค่าความ คลาดเคลื่อน	ขอบเขตล่าง	ขอบเขตบน
1	25,727	ม.ค. 2539				
2	36,125	ก.พ. 2539				
3	40,617	มี.ค. 2539				
4	43,488	เม.ย. 2539				
5	39,458	พ.ค. 2539				
6	24,735	มิ.ย. 2539				
7	26,042	ก.ค. 2539				
8	30,279	ส.ค. 2539				
9	28,705	ก.ย. 2539				
10	30,336	ต.ค. 2539				
11	26,818	พ.ย. 2539				
12	31,650	ธ.ค. 2539				
13	27,402	ม.ค. 2540				
14	28,602	ก.พ. 2540	37,964	-9,362	26,614	49,315
15	33,473	มี.ค. 2540	37,693	-4,220	27,680	47,706
16	36,597	เม.ย. 2540	39,085	-2,488	29,481	48,690
17	30,915	พ.ค. 2540	34,390	-3,475	24,944	43,835
18	27,729	มิ.ย. 2540	18,761	8,967	9,381	28,141
19	30,642	ก.ค. 2540	22,883	7,758	13,528	32,238
20	31,451	ส.ค. 2540	29,529	1,921	20,181	38,878
21	29,895	ก.ย. 2540	28,670	1,224	19,321	38,019
22	34,388	ต.ค. 2540	30,814	3,573	21,462	40,166
23	31,363	พ.ย. 2540	28,475	2,887	19,119	37,831
24	33,449	ธ.ค. 2540	34,289	-840	24,930	43,649
25	26,904	ม.ค. 2541	28,348	-1,444	19,270	37,426
26	34,766	ก.พ. 2541	32,290	2,475	23,318	41,263
27	33,473	มี.ค. 2541	38,010	-4,537	29,071	46,949
28	43,959	เม.ย. 2541	39,937	4,021	31,002	48,873
29	36,754	พ.ค. 2541	36,171	582	27,229	45,114
30	29,917	มิ.ย. 2541	29,614	302	20,661	38,567
31	32,122	ก.ค. 2541	32,309	-187	23,345	41,272
32	33,807	ส.ค. 2541	34,399	-592	26,427	43,372
33	33,567	ก.ย. 2541	32,888	978	23,909	41,868
34	30,259	ต.ค. 2541	36,860	-6,601	27,875	45,845

ตาราง Z-4 จำนวนนักท่องเที่ยวคนไทยที่เดินทางไปประเทศมาเลเซีย (รายเดือน) ในอดีตและค่าพยากรณ์ระหว่าง พ.ศ.
2533-2542 (ต่อ)

	จำนวนนักท่องเที่ยวคนไทย ไปมาเลเซีย*	เดือนปี	ค่าพยากรณ์	ค่าความ คลาดเคลื่อน	ขอบเขตล่าง	ขอบเขตบน
35	31,683	พ.ช. 2541	32,026	-343	23,037	41,015
36	36,037	ธ.ค. 2541	35,127	909	26,135	44,120
37	35,160	ม.ค. 2542	29,320	5,839	20,398	38,242
38	33,737	ก.พ. 2542	37,774	-4,037	28,838	46,710
39	31,622	มี.ค. 2542	37,772	-6,150	28,821	46,724
40		เม.ย. 2542	44,044		35,079	53,009
41		พ.ค. 2542	37,834		28,336	47,332
42		มิ.ย. 2542	31,203		21,151	41,256
43		ก.ค. 2542	33,720		23,094	44,347
44		ส.ค. 2542	35,737		24,520	46,954
45		ก.ย. 2542	35,260		23,440	47,081
46		ต.ค. 2542	34,699		22,262	47,135
47		พ.ย. 2542	34,688		21,627	47,750
48		ธ.ค. 2542	38,787		25,090	52,483

* ที่มา : การท่องเที่ยวแห่งประเทศไทย



แผนภาพ y-4 กราฟแสดงจำนวนนักท่องเที่ยวคนไทยที่เดินทางไปประเทศมาเลเซีย (รายเดือน)
ในอดีตและค่าพยากรณ์ระหว่าง พ.ศ. 2539-2542

ตาราง Z-6 จำนวนวันพักเฉลี่ยในประเทไทยของนักท่องเที่ยวคนอินโดนีเซีย (ชายเดือน) ในอดีตและค่าพยากรณ์ระหว่าง พ.ศ. 2533-2542

	จำนวนวันพักเฉลี่ยในไทยของ นักท่องเที่ยวคนอินโดนีเซีย*	เดือนปี	ค่าพยากรณ์	ค่าความ คลาดเคลื่อน	ขอบเขตล่าง	ขอบเขตบน
1	4.45	ม.ค. 2533				
2	4.61	ก.พ. 2533				
3	4.52	มี.ค. 2533				
4	4.12	เม.ย. 2533				
5	3.93	พ.ค. 2533				
6	4.09	มิ.ย. 2533				
7	3.99	ก.ค. 2533				
8	4.63	ส.ค. 2533				
9	4.55	ก.ย. 2533				
10	4.08	ต.ค. 2533				
11	4.38	พ.ย. 2533				
12	4.21	ธ.ค. 2533				
13	4.54	ม.ค. 2534				
14	5.26	ก.พ. 2534	4.70507	0.55493	2.45387	6.95627
15	4.58	มี.ค. 2534	4.91182	-0.35182	2.92993	6.89371
16	4.10	เม.ย. 2534	4.38044	-0.28044	2.48381	6.27707
17	4.28	พ.ค. 2534	4.10256	0.17744	2.24185	5.96327
18	4.05	มิ.ย. 2534	4.32180	-0.27180	2.47794	6.16566
19	4.13	ก.ค. 2534	4.14740	-0.01740	2.31182	5.98298
20	3.87	ส.ค. 2534	4.78750	-0.91750	2.95607	6.61892
21	3.86	ก.ย. 2534	4.45332	-0.59332	2.62399	6.28265
22	4.04	ต.ค. 2534	3.82176	0.21824	1.99349	5.65003
23	4.36	พ.ย. 2534	4.18793	0.17207	2.36019	6.01567
24	4.10	ธ.ค. 2534	4.07109	0.02891	2.24362	5.89857
25	4.57	ม.ค. 2535	4.43642	0.13358	2.71110	6.16175
26	4.59	ก.พ. 2535	4.94814	-0.35814	3.28580	6.61048
27	5.55	มี.ค. 2535	4.42859	1.12141	2.79338	6.06381
28	3.97	เม.ย. 2535	4.34343	-0.37343	2.72096	5.96589
29	5.36	พ.ค. 2535	4.24675	1.11325	2.63049	5.86300
30	4.12	มิ.ย. 2535	4.52665	-0.40665	2.91345	6.13986
31	4.08	ก.ค. 2535	4.41399	-0.33399	2.80228	6.02571
32	4.01	ส.ค. 2535	4.49474	-0.48474	2.88374	6.10574
33	4.24	ก.ย. 2535	4.32336	-0.08336	2.71269	5.93403

ตาราง Z-5 จำนวนวันพักเฉลี่ยในประเทศไทยของนักท่องเที่ยวคนอินโดนีเซีย (ชายเดือน) ในอดีตและค่าพยากรณ์ระหว่าง
พ.ศ. 2533-2542 (ต่อ)

	จำนวนวันพักเฉลี่ยในไทยของ นักท่องเที่ยวคนอินโดนีเซีย*	เดือนปี	ค่าพยากรณ์	ค่าความ คลาดเคลื่อน	ขอบเขตล่าง	ขอบเขตบน
34	4.44	ต.ค. 2535	4.17916	0.26084	2.56853	5.78969
35	4.58	พ.ย. 2535	4.56998	0.01002	2.95950	6.18046
36	4.26	ธ.ค. 2535	4.36295	-0.10295	2.75249	5.97342
37	4.87	ม.ค. 2536	4.76951	0.10049	3.19357	6.34546
38	5.15	ก.พ. 2536	5.09638	0.05362	3.53775	6.65501
39	4.03	มี.ค. 2536	5.24272	-1.21272	3.69229	6.79315
40	4.52	เม.ย. 2536	4.02690	0.49310	2.48039	5.57341
41	4.41	พ.ค. 2536	4.71797	-0.30797	3.17331	6.26263
42	4.33	มิ.ย. 2536	4.13267	0.19733	2.58885	5.67650
43	4.31	ก.ค. 2536	4.17879	0.13121	2.63532	5.72227
44	4.22	ส.ค. 2536	4.30023	-0.08023	2.75688	5.84359
45	4.26	ก.ย. 2536	4.35020	-0.09020	2.80686	5.89354
46	4.13	ต.ค. 2536	4.33361	-0.20361	2.79025	5.87697
47	4.65	พ.ย. 2536	4.53084	0.11916	2.98744	6.07423
48	4.56	ธ.ค. 2536	4.31662	0.24338	2.77319	5.86005
49	4.68	ม.ค. 2537	4.87724	-0.19724	3.34943	6.40504
50	5.29	ก.พ. 2537	5.11490	0.17510	3.59359	6.63622
51	4.03	มี.ค. 2537	4.88628	-0.85628	3.36797	6.40460
52	4.85	เม.ย. 2537	4.23171	0.61829	2.71472	5.74870
53	4.27	พ.ค. 2537	4.74271	-0.47271	3.22625	6.25917
54	4.19	มิ.ย. 2537	4.25546	-0.06546	2.73916	5.77176
55	3.89	ก.ค. 2537	4.22948	-0.33948	2.71318	5.74578
56	4.00	ส.ค. 2537	4.16661	-0.16661	2.65025	5.68296
57	4.57	ก.ย. 2537	4.18682	0.38318	2.67039	5.70325
58	4.11	ต.ค. 2537	4.26150	-0.15150	2.74500	5.77800
59	4.39	พ.ย. 2537	4.56646	-0.17646	3.04990	6.08302
60	3.95	ธ.ค. 2537	4.32700	-0.37700	2.81040	5.84361
61	3.82	ม.ค. 2538	4.59492	-0.77492	3.08647	6.10337
62	4.70	ก.พ. 2538	4.77001	-0.07001	3.26406	6.27596
63	3.78	มี.ค. 2538	4.17719	-0.39719	2.67225	5.68212
64	3.89	เม.ย. 2538	4.03429	-0.14429	2.52969	5.53890
65	3.57	พ.ค. 2538	4.05641	-0.48641	2.55183	5.56098
66	3.66	มิ.ย. 2538	3.65452	0.00548	2.14985	5.15918

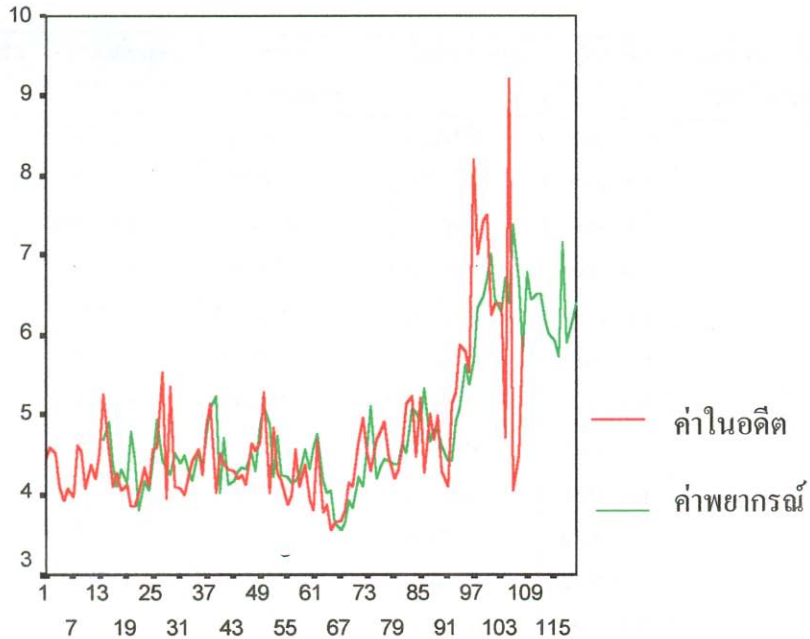
ตาราง Z-5 จำนวนวันพักเฉลี่ยในประเทศไทยของนักท่องเที่ยวคนอินโดนีเซีย (ชายเดือน) ในอดีตและค่าพยากรณ์ระหว่าง พ.ศ. 2533-2542 (ต่อ)

	จำนวนวันพักเฉลี่ยในประเทศไทยของ นักท่องเที่ยวคนอินโดนีเซีย*	เดือนปี	ค่าพยากรณ์	ค่าความ คลาดเคลื่อน	ขอบเขตล่าง	ขอบเขตบน
67	3.70	ก.ค. 2538	3.56425	0.13575	2.05947	5.06904
68	3.81	ค.ค. 2538	3.66296	0.14704	2.15806	5.16786
69	4.16	ก.ช. 2538	3.92934	0.23066	2.42434	5.43434
70	4.10	ค.ค. 2538	3.83601	0.26399	2.33093	5.34109
71	4.68	พ.ช. 2538	4.24146	0.43854	2.73632	5.74660
72	4.97	ธ.ค. 2538	4.10245	0.86755	2.59727	5.60764
73	4.55	ม.ค. 2539	4.57203	-0.02203	3.07151	6.07256
74	4.30	ก.พ. 2539	5.10867	-0.80867	3.60896	6.60839
75	4.69	มี.ค. 2539	4.21230	0.47770	2.71276	5.71183
76	4.81	เม.ช. 2539	4.36102	0.44898	2.86141	5.86062
77	4.93	พ.ค. 2539	4.44230	0.48770	2.94253	5.94206
78	4.48	มี.ช. 2539	4.42161	0.05839	2.92168	5.92155
79	4.20	ก.ค. 2539	4.38970	-0.18970	2.88961	5.88976
80	4.33	ค.ค. 2539	4.41702	-0.08702	2.91681	5.91724
81	4.62	ก.ช. 2539	4.65958	-0.03958	3.15927	6.15989
82	5.14	ค.ค. 2539	4.52447	0.61553	3.02408	6.02485
83	5.24	พ.ช. 2539	5.10559	0.13441	3.60515	6.60604
84	4.47	ธ.ค. 2539	5.04791	-0.57791	3.54743	6.54840
85	5.22	ม.ค. 2540	4.93002	0.28998	3.43238	6.42766
86	4.28	ก.พ. 2540	5.33284	-1.05284	3.83528	6.83040
87	5.02	มี.ค. 2540	4.67653	0.34347	3.17882	6.17424
88	4.71	เม.ช. 2540	4.82259	-0.11259	3.32466	6.32052
89	4.99	พ.ค. 2540	4.79894	0.19106	3.30080	6.29708
90	4.31	มี.ช. 2540	4.61673	-0.30673	3.11841	6.11505
91	4.11	ก.ค. 2540	4.42178	-0.31178	2.92331	5.92025
92	5.15	ค.ค. 2540	4.43433	0.71567	2.93575	5.93291
93	5.29	ก.ช. 2540	4.91253	0.37747	3.41387	6.41120
94	5.88	ค.ค. 2540	5.08285	0.79715	3.58412	6.58158
95	5.81	พ.ช. 2540	5.63133	0.17867	4.13255	7.13011
96	5.54	ธ.ค. 2540	5.39828	0.14172	3.89947	6.89710
97	8.20	ม.ค. 2541	5.68676	2.51324	4.18977	7.18375
98	7.02	ก.พ. 2541	6.36049	0.65951	4.86328	7.85769
99	7.43	มี.ค. 2541	6.49925	0.93075	5.00178	7.99672

ตาราง Z-5 จำนวนวันพักเฉลี่ยในประเทศไทยของนักท่องเที่ยวคนอินโดนีเซีย (ชายเดือน) ในอดีตและค่าพยากรณ์ระหว่าง
พ.ศ. 2533-2542 (ต่อ)

	จำนวนวันพักเฉลี่ยในไทยของ นักท่องเที่ยวคนอินโดนีเซีย*	เดือนปี	ค่าพยากรณ์	ค่าความ คลาดเคลื่อน	ขอบเขตล่าง	ขอบเขตบน
100	7.52	เม.ย. 2541	6.71263	0.80737	5.21492	8.21034
101	6.26	พ.ค. 2541	7.02769	-0.76769	5.52977	8.52581
102	6.41	มี.ย. 2541	6.45751	-0.04751	4.95943	7.95559
103	6.41	ก.ค. 2541	6.31438	0.09562	4.81617	7.81258
104	4.72	ส.ค. 2541	6.71120	-1.99120	5.21290	8.20950
105	9.20	ก.ย. 2541	6.40015	2.79985	4.90177	7.89852
106	4.07	ต.ค. 2541	7.39959	-3.32959	5.90117	8.89802
107	4.50	พ.ย. 2541	6.68998	-2.18998	5.19152	8.18645
108	5.98	ธ.ค. 2541	5.80482	0.17518	4.30633	7.30331
109		ม.ค. 2542	6.78694		5.28966	8.28422
110		ก.พ. 2542	๖.439๖6		4.87656	8.00256
111		มี.ค. 2542	6.52692		4.89847	8.15538
112		เม.ย. 2542	6.52379		4.83010	8.21748
113		พ.ค. 2542	6.23983		4.48111	7.99854
114		มี.ย. 2542	6.03092		4.20736	7.85448
115		ก.ค. 2542	5.94256		4.05432	7.83081
116		ส.ค. 2542	5.73967		3.78689	7.69246
117		ก.ย. 2542	7.17778		5.16059	9.19497
118		ต.ค. 2542	5.90031		3.81887	7.98182
119		พ.ย. 2542	6.18386		4.03821	8.32951
120		ธ.ค. 2542	6.40700		4.19727	8.61673

* ที่มา : การท่องเที่ยวแห่งประเทศไทย



แผนภาพ y-5 กราฟแสดงจำนวนวันพักเฉลี่ยในประเทศไทยของนักท่องเที่ยวคนอินโดนีเซีย
(รายเดือน) ในอดีตและค่าพยากรณ์ระหว่าง พ.ศ. 2533-2542

ตาราง Z-6 จำนวนวันพักเฉลี่ยในประเทศไทยของนักท่องเที่ยวคนมาเลเซีย (รายเดือน) ในอดีตและค่าพยากรณ์ระหว่าง
พ.ศ. 2533-2542

	จำนวนวันพักเฉลี่ยในไทยของ นักท่องเที่ยวคนมาเลเซีย*	เดือนปี	ค่าพยากรณ์	ค่าความ คลาดเคลื่อน	ขอบเขตล่าง	ขอบเขตบน
1	4.57	ม.ค. 2533				
2	4.53	ก.พ. 2533				
3	4.23	มี.ค. 2533				
4	4.41	เม.ย. 2533				
5	4.46	พ.ค. 2533				
6	4.67	มิ.ย. 2533				
7	4.27	ก.ค. 2533				
8	4.21	ส.ค. 2533				
9	3.80	ก.ย. 2533				
10	3.98	ต.ค. 2533				
11	4.72	พ.ย. 2533				
12	4.62	ธ.ค. 2533				
13	4.06	ม.ค. 2534				
14	3.94	ก.พ. 2534	4.02799	-0.08799	2.68701	5.36898
15	3.81	มี.ค. 2534	3.69137	0.11863	2.52457	4.85817
16	3.58	เม.ย. 2534	3.92076	-0.34076	2.81564	5.02587
17	3.39	พ.ค. 2534	3.88532	-0.49522	2.81056	4.96008
18	3.57	มิ.ย. 2534	3.98813	-0.41813	2.93064	5.04562
19	3.76	ก.ค. 2534	3.50948	0.25052	2.46261	4.55635
20	3.92	ส.ค. 2534	3.50532	0.41468	2.46531	4.54533
21	3.77	ก.ย. 2534	3.17803	0.59197	2.14258	4.21349
22	3.27	ต.ค. 2534	3.46837	-0.19837	2.43600	4.50074
23	3.60	พ.ย. 2534	4.18307	-0.58307	3.15281	5.21332
24	3.54	ธ.ค. 2534	3.99523	-0.45523	2.96644	5.02402
25	4.16	ม.ค. 2535	3.28121	0.87879	2.32063	4.24178
26	3.80	ก.พ. 2535	3.44094	0.35906	2.50305	4.37884
27	3.77	มี.ค. 2535	3.32176	0.44824	2.39706	4.24647
28	3.92	เม.ย. 2535	3.39135	0.52865	2.47486	4.30785
29	3.87	พ.ค. 2535	3.42780	0.24220	2.51662	4.33898
30	3.74	มิ.ย. 2535	3.67717	0.06283	2.76952	4.58482
31	4.07	ก.ค. 2535	3.60617	0.46383	2.70089	4.51145
32	3.79	ส.ค. 2535	3.74963	0.04037	2.84597	4.65330
33	3.57	ก.ย. 2535	3.49310	0.07890	2.59053	4.39566

ตาราง Z-8 จำนวนวันพักเฉลี่ยในประเทศไทยของนักท่องเที่ยวคนมาเลเซีย (รายเดือน) ในอดีตและค่าพยากรณ์ระหว่าง
พ.ศ. 2533-2542 (ต่อ)

	จำนวนวันพักเฉลี่ยในไทยของ นักท่องเที่ยวชาวมาเลเซีย*	เดือนปี	ค่าพยากรณ์	ค่าความ คลาดเคลื่อน	ขอบเขตล่าง	ขอบเขตบน
34	3.70	ต.ค. 2535	3.34421	0.35579	2.44240	4.24603
35	4.10	พ.ย. 2535	3.93999	0.16001	3.03869	4.84130
36	4.18	ธ.ค. 2535	3.89800	0.28200	2.99704	4.79896
37	3.27	ม.ค. 2536	3.97403	-0.70403	3.09713	4.85094
38	3.13	ก.พ. 2536	3.66816	-0.53816	2.79705	4.53927
39	2.84	มี.ค. 2536	3.44253	-0.60253	2.57521	4.30985
40	3.11	เม.ย. 2536	3.38906	-0.27906	2.52425	4.25387
41	2.85	พ.ค. 2536	3.21713	-0.36713	2.35399	4.08026
42	2.96	มิ.ย. 2536	3.31986	-0.35986	2.45783	4.18188
43	3.31	ก.ค. 2536	3.34211	-0.03211	2.48083	4.20340
44	2.89	ส.ค. 2536	3.28131	-0.39131	2.42051	4.14210
45	3.25	ก.ย. 2536	2.98009	0.26991	2.11960	3.84058
46	3.43	ต.ค. 2536	2.97868	0.45132	2.11839	3.83898
47	3.60	พ.ย. 2536	3.54462	0.05538	2.68444	4.40480
48	3.67	ธ.ค. 2536	3.54917	0.12083	2.68906	4.40929
49	3.12	ม.ค. 2537	3.25091	-0.13091	2.40226	4.09955
50	3.68	ก.พ. 2537	3.07538	0.60462	2.22088	3.92189
51	3.59	มี.ค. 2537	3.00573	0.58427	2.16063	3.85084
52	3.19	เม.ย. 2537	3.22909	-0.03909	2.38488	4.07329
53	3.39	พ.ค. 2537	3.06354	0.32646	2.21991	3.90717
54	3.28	มิ.ย. 2537	3.27031	0.00969	2.42703	4.11359
55	3.51	ก.ค. 2537	3.44471	0.06529	2.60164	4.28779
56	3.57	ส.ค. 2537	3.29339	0.27661	2.45042	4.13636
57	3.55	ก.ย. 2537	3.29333	0.25667	2.45041	4.13626
58	3.24	ต.ค. 2537	3.36763	-0.12763	2.52471	4.21056
59	3.72	พ.ย. 2537	3.74884	-0.02884	2.90590	4.59179
60	3.46	ธ.ค. 2537	3.77137	-0.31137	2.92839	4.61436
61	2.84	ม.ค. 2538	3.35602	-0.51602	2.51936	4.19267
62	3.13	ก.พ. 2538	3.32759	-0.19759	2.49174	4.16344
63	3.27	มี.ค. 2538	3.15562	0.11438	2.32026	3.99098
64	3.19	เม.ย. 2538	3.16057	0.02943	2.32549	3.99566
65	2.90	พ.ค. 2538	3.11540	-0.21540	2.28045	3.95036
66	3.03	มิ.ย. 2538	3.16923	-0.13923	2.33432	4.00414

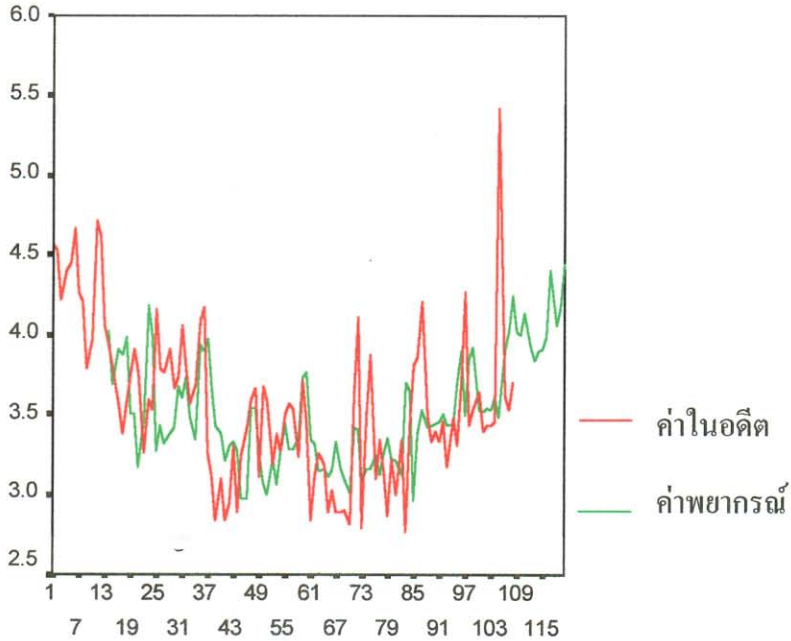
ตาราง Z-6 จำนวนวันพักเฉลี่ยในประเทศไทยของนักท่องเที่ยวชาวมาเลเซีย (ชายเดือน) ในอดีตและค่าพยากรณ์ระหว่าง
พ.ศ. 2533-2542 (ต่อ)

	จำนวนวันพักเฉลี่ยในไทยของ นักท่องเที่ยวชาวมาเลเซีย*	เดือน/ปี	ค่าพยากรณ์	ค่าความ คลาดเคลื่อน	ขอบเขตล่าง	ขอบเขตบน
67	2.89	ก.ค. 2538	3.34430	-0.45430	2.50937	4.17922
68	2.90	ค.ค. 2538	3.18187	-0.28187	2.34690	4.01684
69	2.91	ก.ย. 2538	3.10875	-0.19875	2.27372	3.94378
70	2.82	ค.ค. 2538	3.02255	-0.20255	2.18744	3.85766
71	3.64	พ.ย. 2538	3.42232	0.21768	2.58714	4.25750
72	4.12	ธ.ค. 2538	3.41036	0.70964	2.57511	4.24561
73	2.79	ม.ค. 2539	3.09390	-0.30390	2.26247	3.92532
74	3.49	ก.พ. 2539	3.17163	0.31837	2.34043	4.00283
75	3.88	มี.ค. 2539	3.16475	0.71525	2.33363	3.99587
76	3.10	เม.ย. 2539	3.25477	-0.15477	2.42364	4.08589
77	3.35	พ.ค. 2539	3.12463	0.22537	2.29345	3.95581
78	3.15	มิ.ย. 2539	3.26710	-0.11710	2.43583	4.09838
79	2.87	ก.ค. 2539	3.36405	-0.49405	2.53268	4.19543
80	3.23	ค.ค. 2539	3.23052	-0.00052	2.39903	4.06200
81	3.01	ก.ย. 2539	3.21985	-0.20985	2.38826	4.05144
82	3.35	ค.ค. 2539	3.13067	0.21933	2.29898	3.96235
83	2.77	พ.ย. 2539	3.70776	-0.93776	2.87599	4.53954
84	3.43	ธ.ค. 2539	3.66334	-0.23334	2.83148	4.49520
85	3.82	ม.ค. 2540	2.97024	0.84976	2.14086	3.79962
86	3.87	ก.พ. 2540	3.38680	0.48320	2.55737	4.21622
87	4.21	มี.ค. 2540	3.52862	0.68138	2.69909	4.35814
88	3.50	เม.ย. 2540	3.42584	0.07416	2.59619	4.25549
89	3.34	พ.ค. 2540	3.43125	-0.09125	2.60146	4.26104
90	3.40	มิ.ย. 2540	3.45301	-0.05301	2.62309	4.28294
91	3.34	ก.ค. 2540	3.46630	-0.12630	2.63624	4.29636
92	3.46	ค.ค. 2540	3.50546	-0.04546	2.67527	4.33564
93	3.18	ก.ย. 2540	3.44188	-0.26188	2.61158	4.27218
94	3.49	ค.ค. 2540	3.45459	0.03541	2.62419	4.28500
95	3.31	พ.ย. 2540	3.72202	-0.41202	2.89153	4.55251
96	3.70	ธ.ค. 2540	3.91129	-0.21129	3.08072	4.74186
97	4.27	ม.ค. 2541	3.49738	0.77262	2.66849	4.32626
98	3.44	ก.พ. 2541	3.85034	-0.41034	3.02130	4.67939
99	3.54	มี.ค. 2541	3.92885	-0.38885	3.09964	4.75807

ตาราง Z-6 จำนวนวันพักเฉลี่ยในประเทศไทยของนักท่องเที่ยวชาวมาเลเซีย (ชายเดือน) ในอดีตและค่าพยากรณ์ระหว่าง
พ.ศ. 2533-2542 (ต่อ)

	จำนวนวันพักเฉลี่ยในไทยของ นักท่องเที่ยวชาวมาเลเซีย*	เดือนปี	ค่าพยากรณ์	ค่าความ คลาดเคลื่อน	ขอบเขตล่าง	ขอบเขตบน
100	3.64	เม.ย. 2541	3.53981	0.10019	2.71042	4.36920
101	3.40	พ.ค. 2541	3.51844	-0.11844	2.68889	4.34799
102	3.44	มี.ย. 2541	3.55002	-0.11002	2.72032	4.37971
103	3.44	ก.ค. 2541	3.54181	-0.10181	2.71197	4.37164
104	3.46	ส.ค. 2541	3.60823	-0.14823	2.77827	4.43818
105	5.42	ก.ย. 2541	3.48018	1.93982	2.65011	4.31024
106	3.62	ต.ค. 2541	3.90925	-0.28925	3.07910	4.73941
107	3.54	พ.ย. 2541	4.02245	-0.48245	3.19222	4.85269
108	3.71	ธ.ค. 2541	4.24319	-0.53319	3.41288	5.07349
109		ม.ค. 2542	4.02527		3.19615	4.85439
110		ก.พ. 2542	3.99966		3.15729	4.84202
111		มี.ค. 2542	4.13984		3.28390	4.99577
112		เม.ย. 2542	3.92661		3.05678	4.79644
113		พ.ค. 2542	3.84688		2.96286	4.73090
114		มี.ย. 2542	3.90244		3.00394	4.80095
115		ก.ค. 2542	3.91717		3.00392	4.83043
116		ส.ค. 2542	3.99192		3.06365	4.92020
117		ก.ย. 2542	4.41064		3.46710	5.35418
118		ต.ค. 2542	4.06393		3.10489	5.02298
119		พ.ย. 2542	4.17075		3.19598	5.14552
120		ธ.ค. 2542	4.44329		3.45257	5.43400

* ที่มา : การท่องเที่ยวแห่งประเทศไทย



แผนภาพ y-6 กราฟแสดงจำนวนวันพักเฉลี่ยในประเทศไทยของนักท่องเที่ยวนมาเลเซีย (รายเดือน)
ในอดีตและค่าพยากรณ์ระหว่าง พ.ศ. 2533-2542