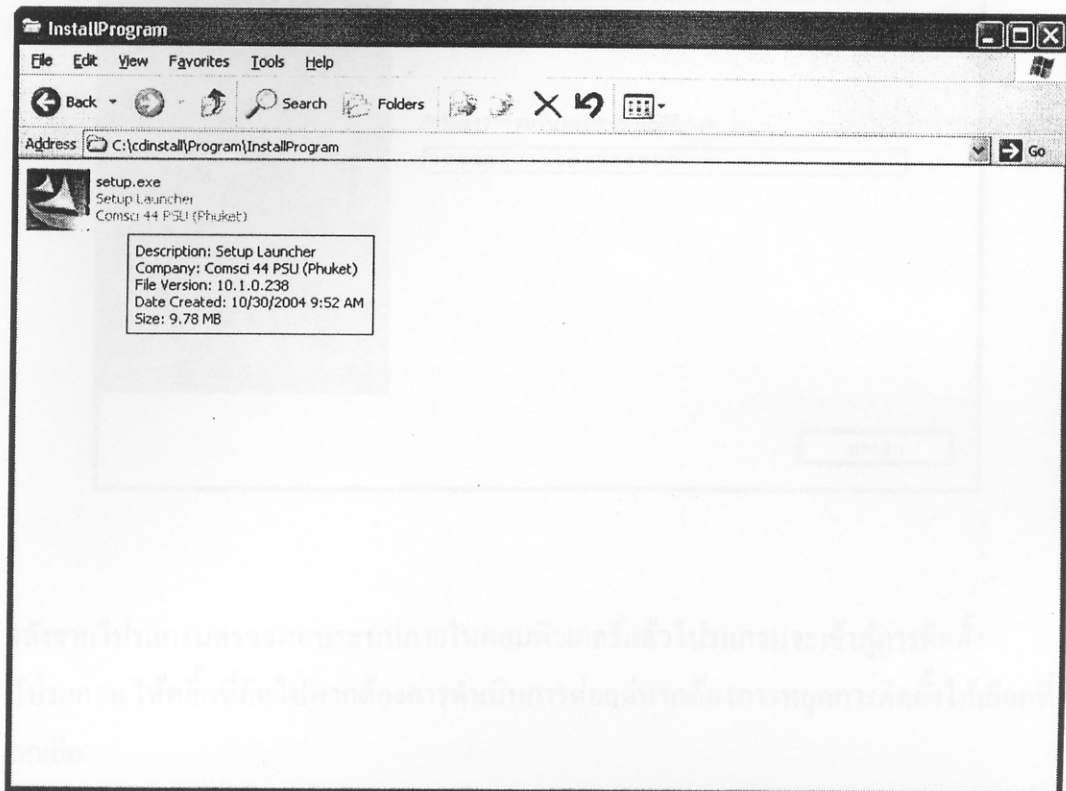


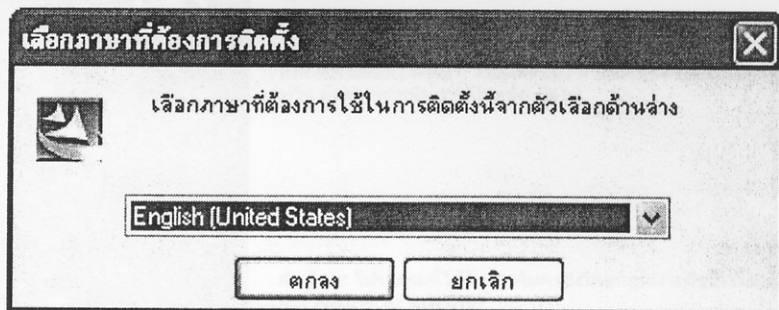
## ภาคผนวก ก. การติดตั้งโปรแกรม

ขั้นตอนการติดตั้งโปรแกรมวิเคราะห์ธาตุจากลายพิมพ์รังสีเอกซ์เรื่องมีดังนี้

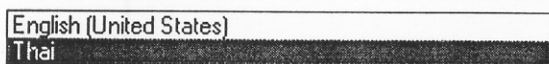
1. เรียกหาไฟล์ชื่อ setup.exe จากแผ่น CD ที่ใช้ลงโปรแกรมดังรูป



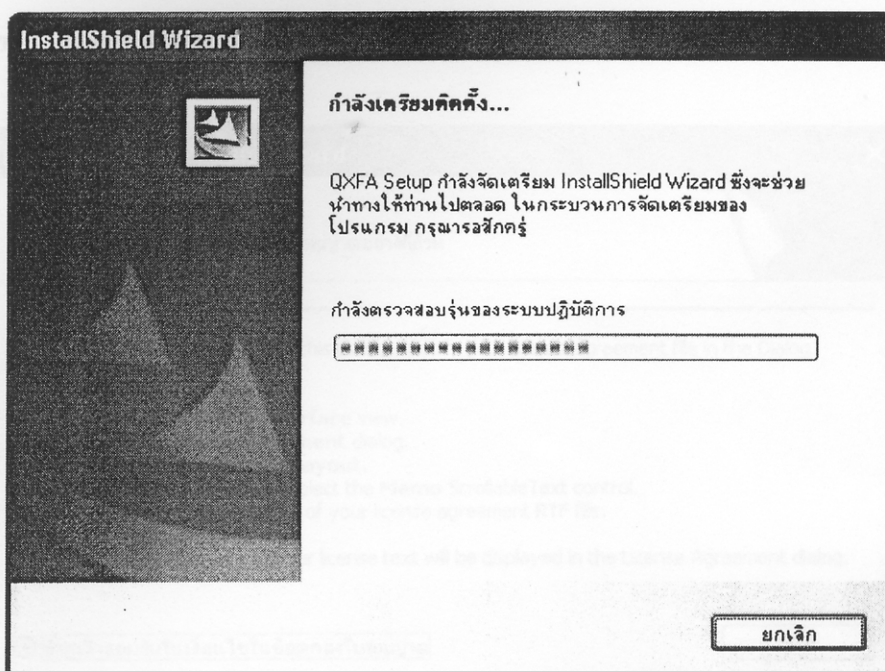
2. เมื่อเปิดไฟล์ setup.exe ที่ใช้ในการติดตั้งจะปรากฏกล่องข้อความดังนี้



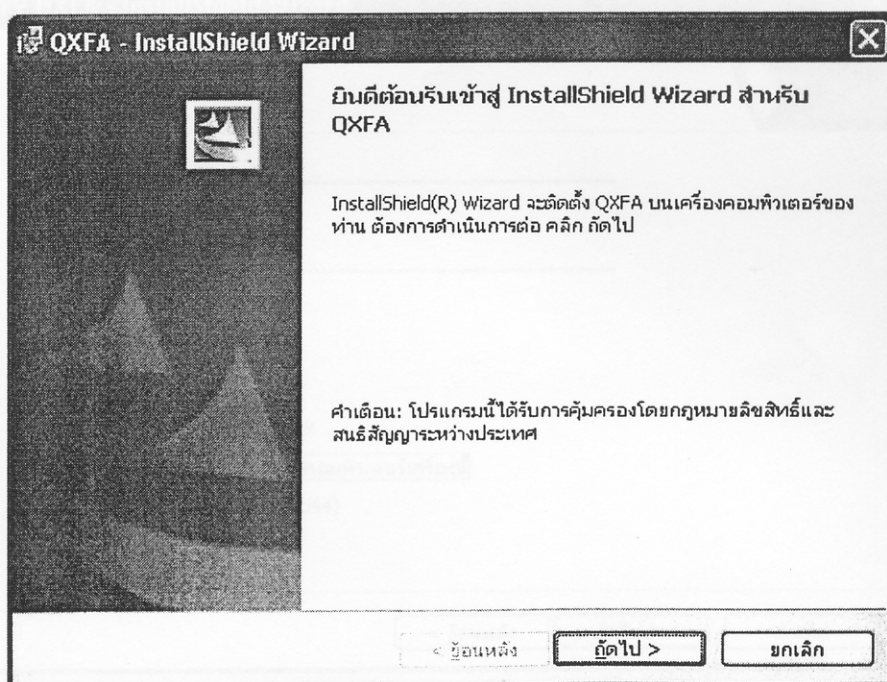
3. เลือกภาษาที่ต้องการใช้ในการติดตั้ง



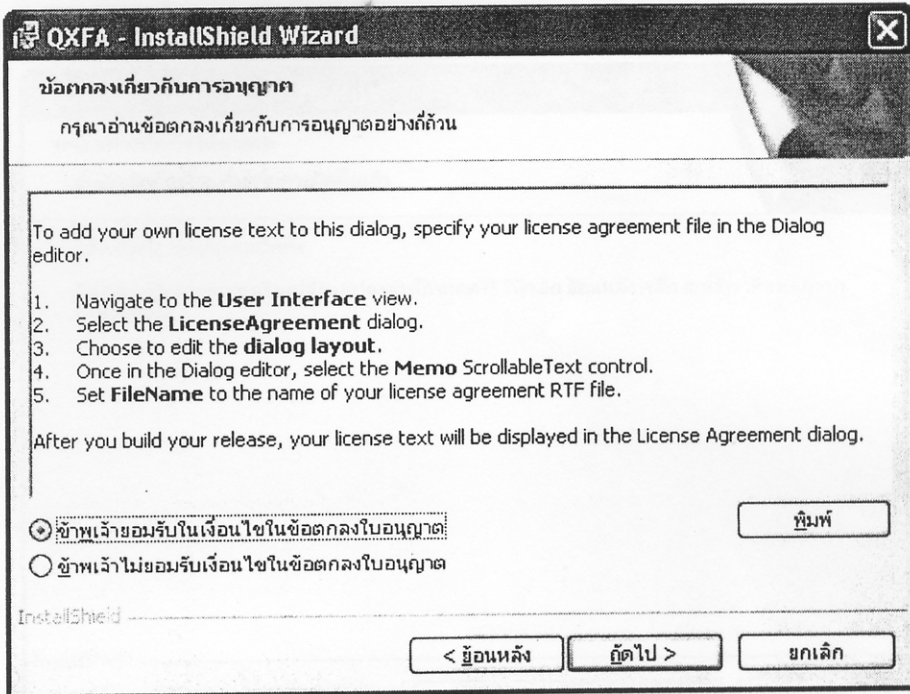
4. หลังจากเลือกภาษาเป็นที่เรียบร้อยแล้วระบบจะเตรียมการติดตั้งโปรแกรม



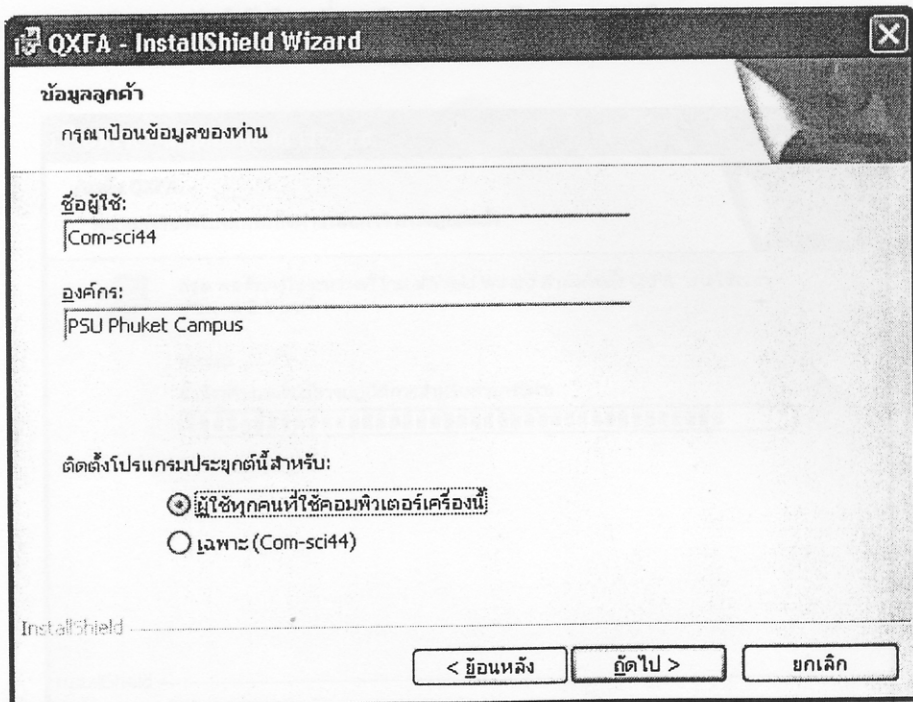
5. หลังจากโปรแกรมตรวจสอบระบบภายในคอมพิวเตอร์แล้วโปรแกรมจะเข้าสู่การติดตั้งโปรแกรม ให้คลิกที่ถัดไปหากต้องการดำเนินการต่อแต่หากต้องการหยุดการติดตั้งให้เลือกที่ยกเลิก



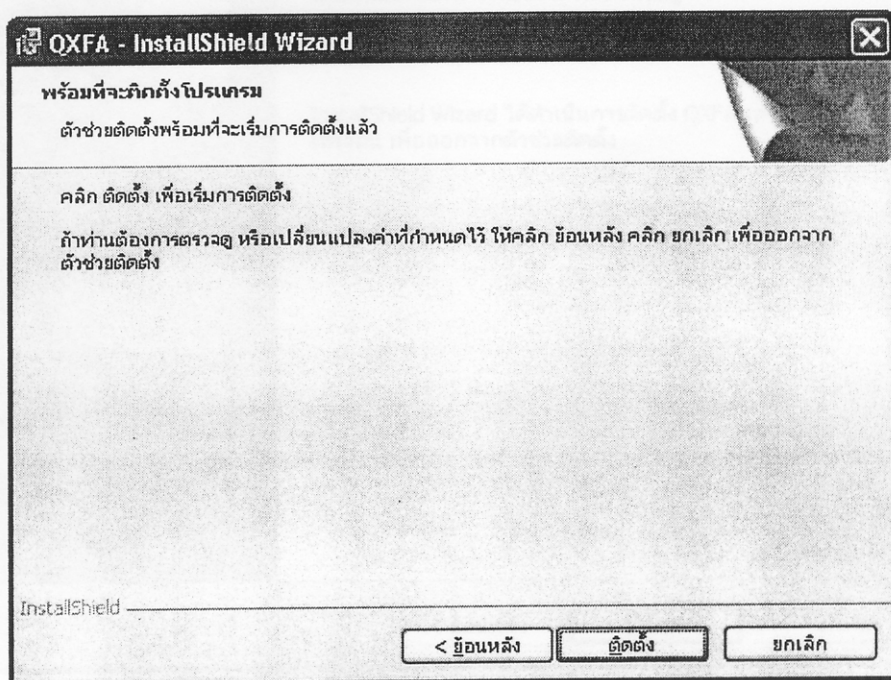
6. ก่อนดำเนินการติดตั้งต่อไป โปรแกรมจะแจ้งข้อตกลงเกี่ยวกับการอนุญาตให้ใช้โปรแกรมดังกล่าวและจะถามถึงความยินยอมต่อการรับเงื่อนไขดังกล่าวหากยินยอมให้เลือกที่ยอมรับ หากไม่ยินยอมให้เลือกที่ไม่ยอมรับเงื่อนไข แล้วเลือกที่ถัดไปเพื่อดำเนินการติดตั้งโปรแกรมต่อไป



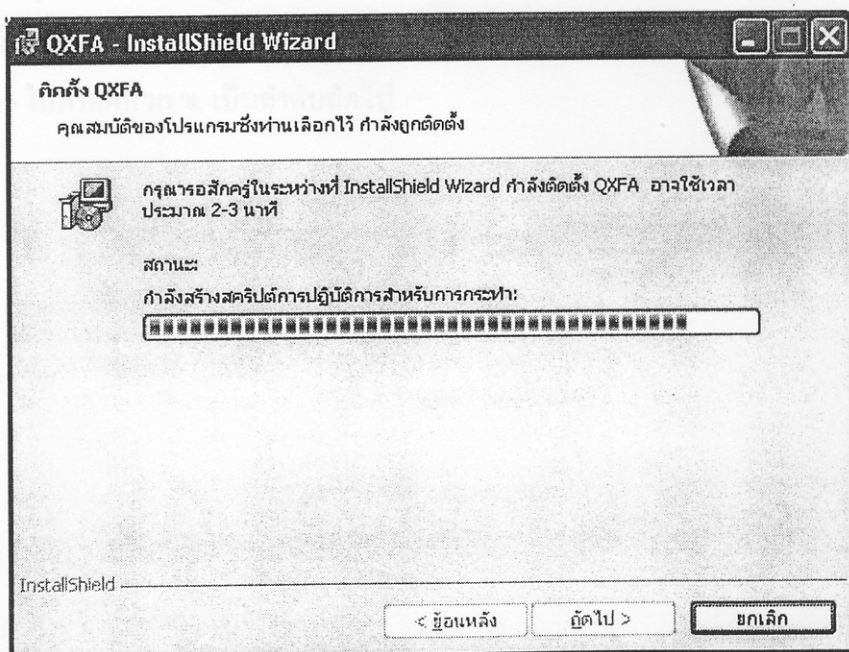
7. กรอกข้อมูลรายละเอียดของผู้ใช้ลงไปหน้าจอดังต่อไปนี้



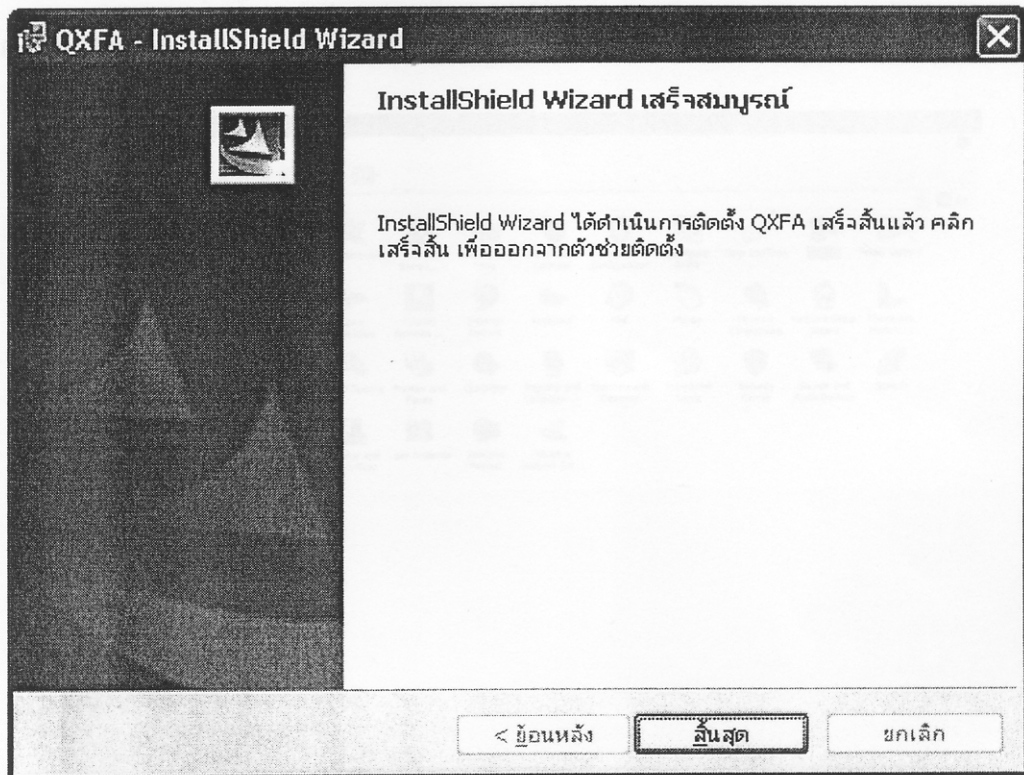
8. โปรแกรมจะแจ้งว่าพร้อมที่จะติดตั้งเพื่อถามถึงความต้องการที่จะติดตั้งโปรแกรมเป็นครั้งสุดท้าย หากต้องการดำเนินการติดตั้งต่อไปให้เลือกที่ติดตั้ง หากต้องการหยุดการติดตั้งให้เลือกที่ยกเลิก แต่หากต้องการแก้ไขข้อมูลที่ใส่เข้ามาก่อนการติดตั้งให้เลือกที่ย้อนหลังเพื่อกลับไปแก้ไขข้อมูลดังกล่าว



9. โปรแกรมจะดำเนินการติดตั้งโปรแกรมวิเคราะห์สเปกตรัมรังสีเอกซ์เรื่องลงในคอมพิวเตอร์ หากไม่ต้องการดำเนินการต่อให้เลือกที่ยกเลิกก่อนการติดตั้งจะดำเนินการจนเสร็จสมบูรณ์



10. เมื่อโปรแกรมดำเนินการติดตั้งเสร็จสมบูรณ์แล้วจะปรากฏข้อความดังรูป ให้เลือกที่สิ้นสุดก็เป็นอันเสร็จสิ้นการติดตั้งโปรแกรม



11. ก่อนที่จะใช้โปรแกรมวิเคราะห์รหัสสีเอกซ์เรื่องดังกล่าวผู้ใช้ต้องมั่นใจแล้วว่าคอมพิวเตอร์ได้ถูก setup องค์ประกอบของเครื่องตามที่โปรแกรมกำหนดนั่นคือ Display Properties ต้องอยู่ที่ 1024×768 pixels หากไม่อยู่ใน Display ที่กำหนดไว้โปรแกรมจะไม่สามารถแสดงหน้าจอของกราฟได้เต็มที่ หากผู้ใช้ต้องการ setup Display ของคอมพิวเตอร์ตามที่กำหนดไว้ให้ดูขั้นตอนการ setup ในภาคผนวก ข. เป็นลำดับถัดไป