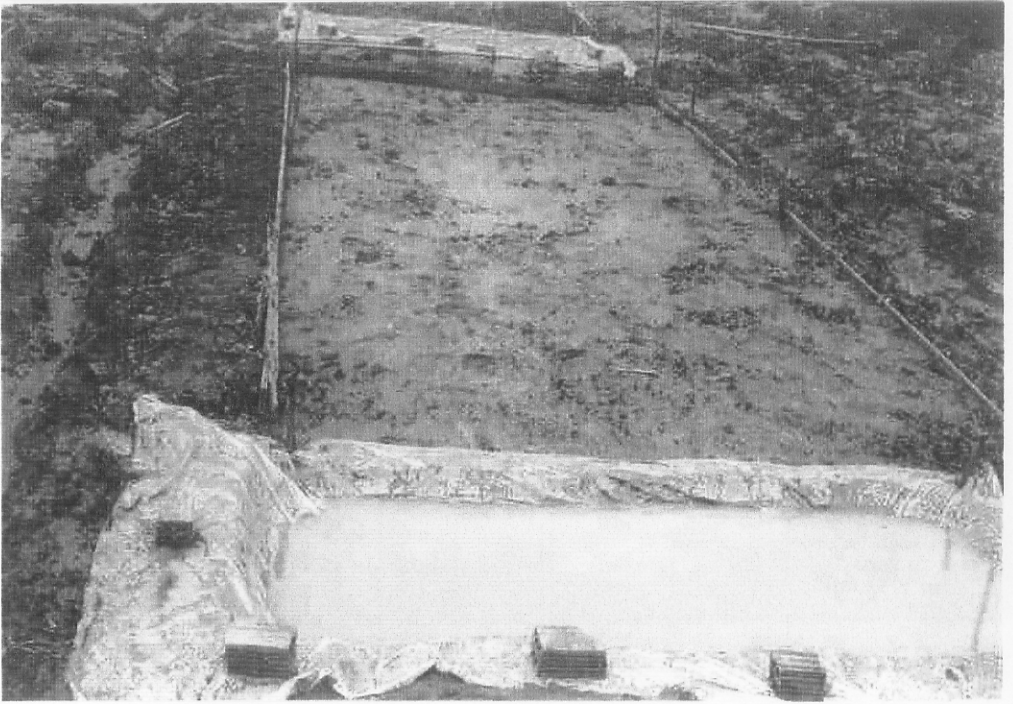


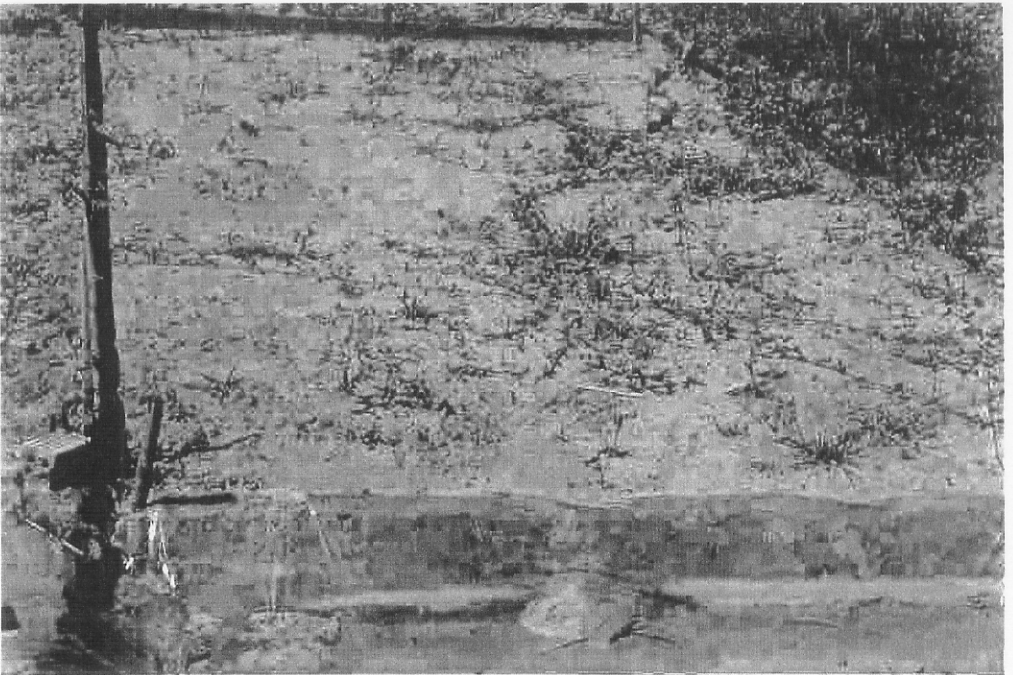
ภาคผนวก

ตารางที่ 1 วันที่เก็บตะกอนดิน และปริมาณตะกอนดินจากแปลงต่างๆ

แปลง	ปริมาณตะกอนดิน (kg)					
	19 ต.ค. 45	2 พ.ย. 45	16 พ.ย. 45	30 พ.ย. 45	14 ธ.ค. 45	2 ม.ค. 45
แปลงควมคุม						
ซ้ำที่ 1	10.90	5.45	7.25	6.25	1.45	2.25
ซ้ำที่ 2	12.55	5.45	6.45	6.15	3.45	4.35
ซ้ำที่ 3	13.50	6.45	6.25	6.95	3.95	4.95
รวม	36.95	17.35	19.95	19.35	8.85	11.55
แปลงถั่วเพอร์ราเรีย						
ซ้ำที่ 1	6.15	3.65	3.15	1.45	0.25	0.55
ซ้ำที่ 2	6.45	2.55	2.35	1.65	0.85	0.65
ซ้ำที่ 3	5.85	1.55	0.95	0.50	0.00	0.00
รวม	18.45	7.75	6.45	3.60	1.10	1.20
แปลงกระดุมทอง						
ซ้ำที่ 1	6.10	2.85	5.95	4.65	1.65	1.95
ซ้ำที่ 2	3.95	4.15	4.15	3.45	2.05	1.95
ซ้ำที่ 3	3.45	1.65	2.35	0.75	0.35	0.15
รวม	13.50	8.65	12.45	8.85	4.05	4.05
แปลงหญ้าแฝก						
ซ้ำที่ 1	8.70	2.50	5.45	3.95	2.15	2.15
ซ้ำที่ 2	5.85	1.65	4.85	3.35	0.55	1.65
ซ้ำที่ 3	4.55	3.35	6.05	4.25	3.45	3.75
รวม	19.10	7.50	16.35	11.55	6.15	7.55

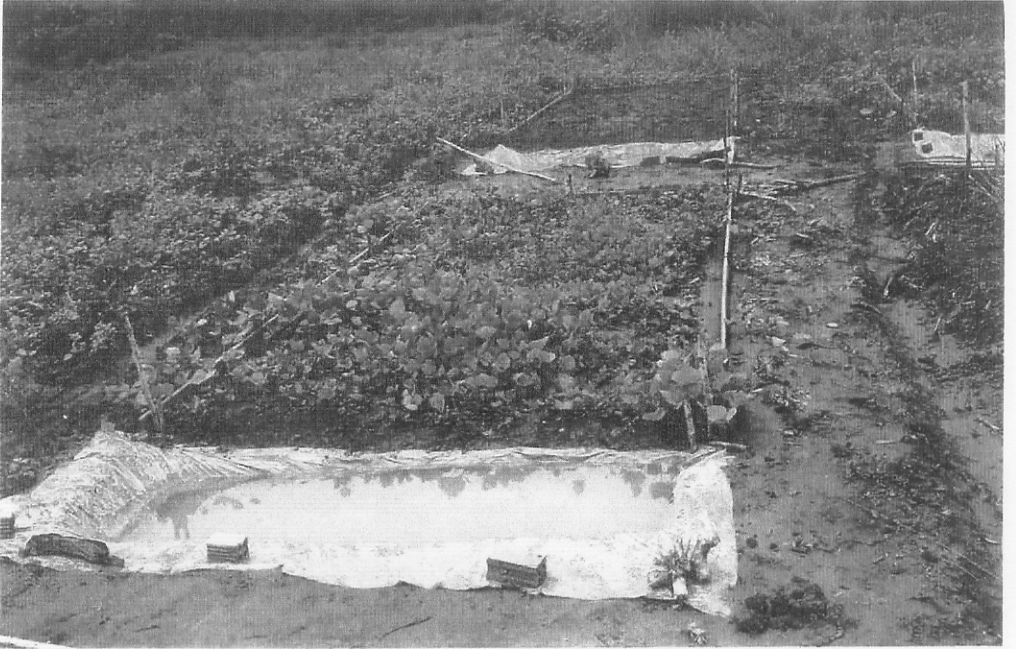


(a)



(b)

ภาพที่ 1 แปลงควบคุมเมื่อเริ่มการทดลองที่ 94 วันหลังปลูก (a) และ 119 วัน หลังปลูก (b)

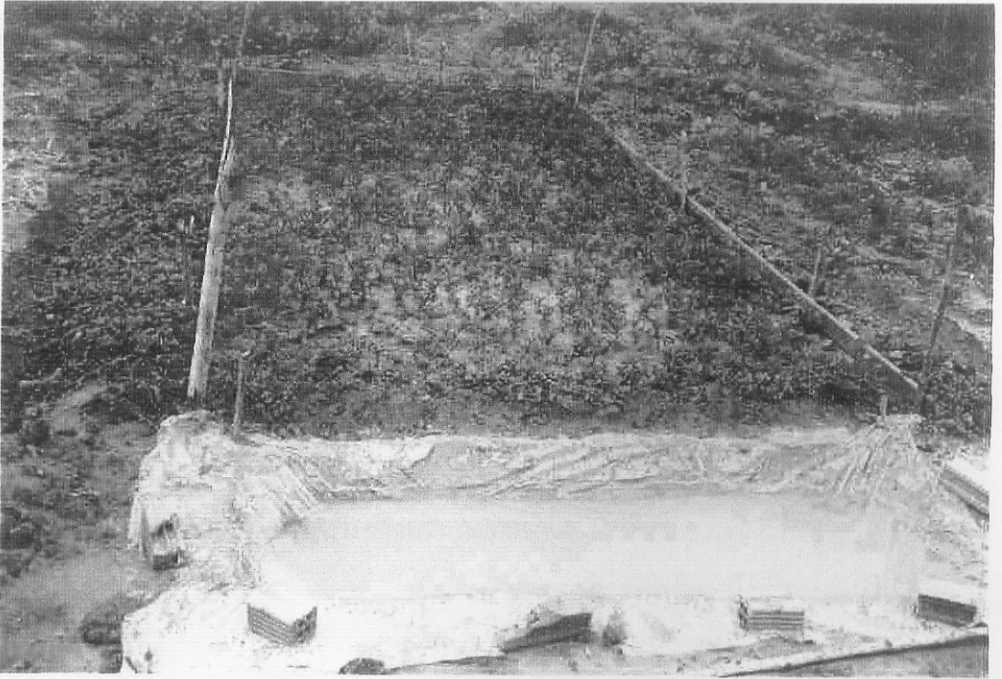


(a)

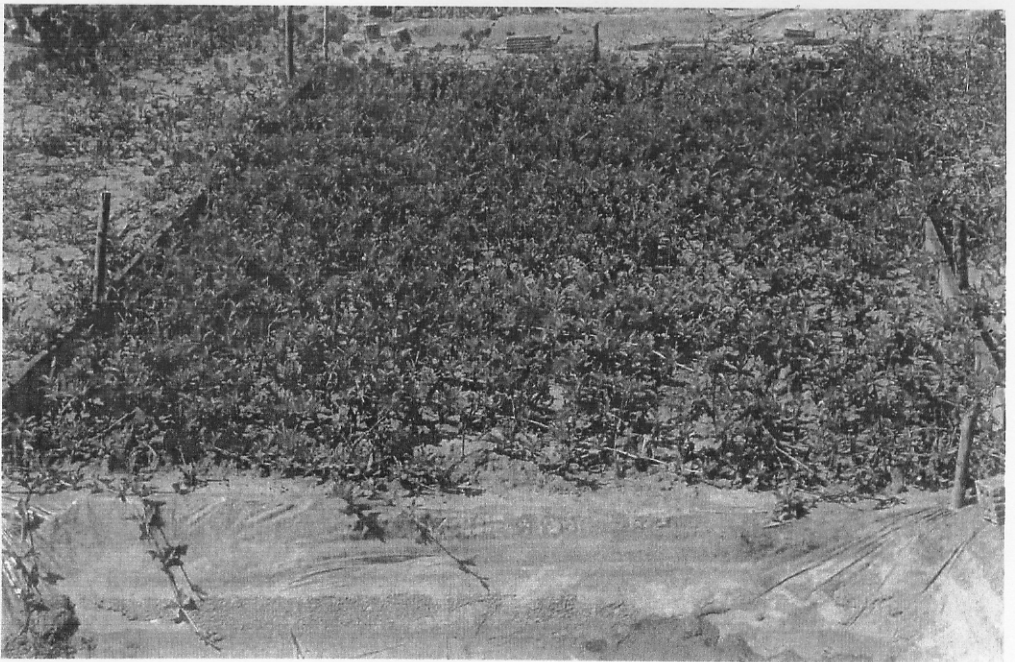


(b)

ภาพที่ 2 แปลงถั่วเพอร์ราเรียที่ 94 วันหลังปลูก (a) และ 169 วันหลังปลูก (b)

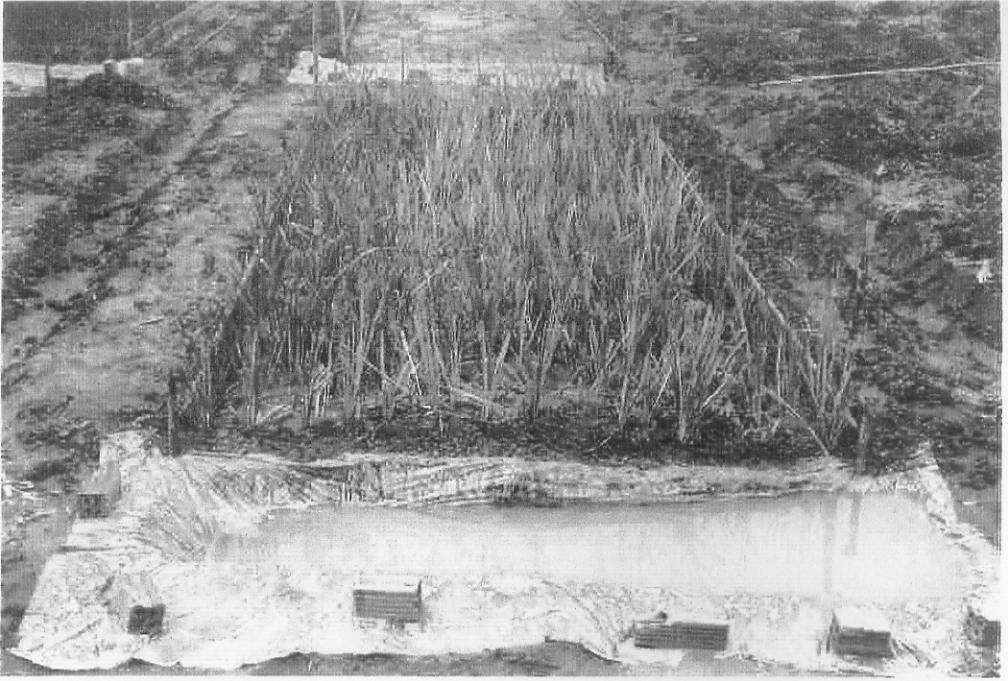


(a)



(b)

ภาพที่ 3 แปลงต้นกระดุมทองที่ 94 วันหลังปลูก (a) และ 169 วันหลังปลูก (b)



(a)



(b)

ภาพที่ 4 แปลงหญ้าแฝกที่ 94 วันหลังปลูก (a) และ 169 วันหลังปลูก (b)