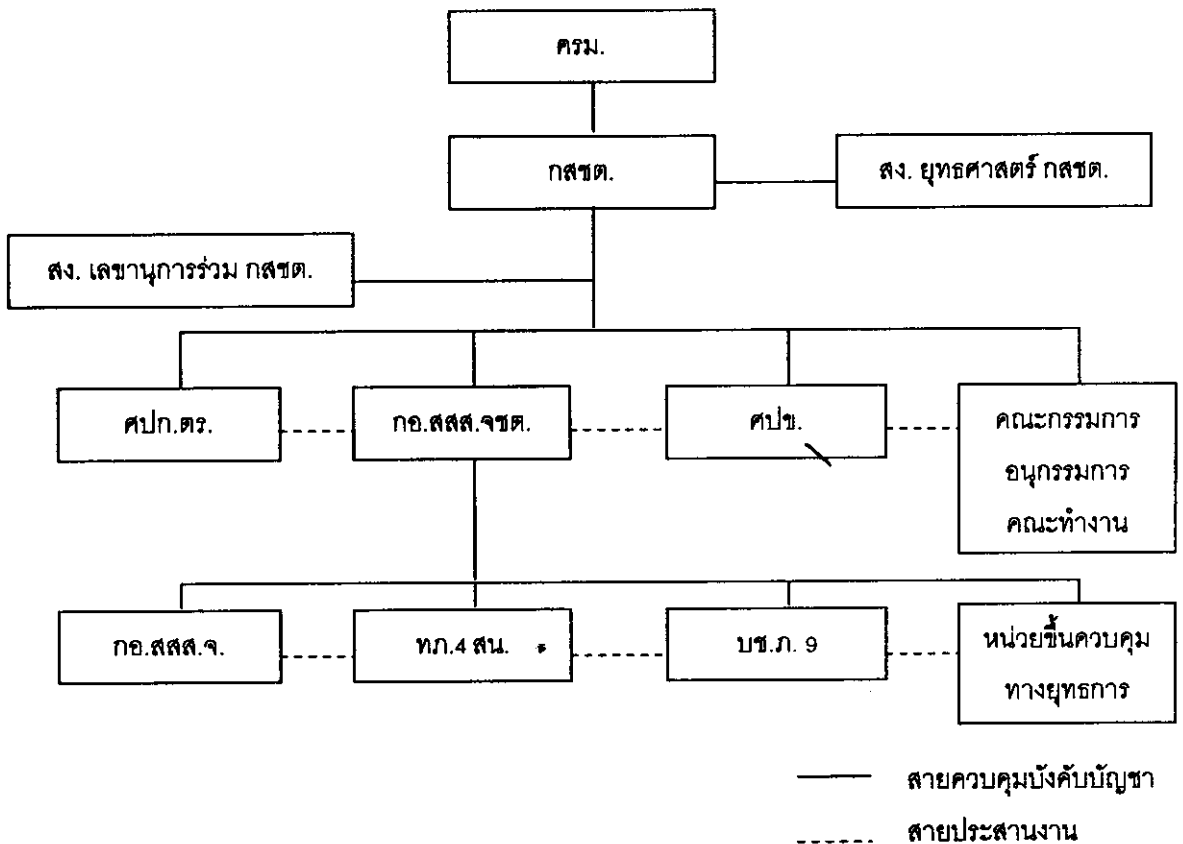


ภาคผนวก ก

โครงสร้างองค์การบริหารจังหวัดชายแดนภาคใต้

แผนภูมิที่ ก-1 โครงสร้างการบริหารงานกองอำนวยการเสริมสร้างสันติสุขจังหวัดชายแดนภาคใต้ (กอ.สสส.จชต.) (ยุครัฐบาลทักษิณ ชินวัตร)



กอ.สสส.จชต.

กองอำนวยการเสริมสร้างสันติสุขจังหวัดชายแดนภาคใต้ จะเป็นองค์การที่มุ่งดำเนินการเพื่อความสงบเรียบร้อยก่อให้เกิดสันติสุขอย่างมั่นคงและถาวรด้วยการสร้างความเข้าใจในวิถีชีวิตความเป็นอยู่ตามสภาพทางสังคมของพี่น้องประชาชนในพื้นที่จังหวัดชายแดนภาคใต้ให้สามารถอยู่ร่วมกันได้ในลักษณะของสังคมไทย รวมทั้งการเข้าถึงสภาพปัญหาและความต้องการที่แท้จริงเพื่อนำไปสู่การพัฒนาสนองตอบความต้องการอย่างยั่งยืนตามพันธกิจ 10 ประการ คือ

1. ยุติปัญหาความไม่สงบในพื้นที่ 3 จังหวัดชายแดนภาคใต้ ให้เสร็จสิ้นโดยเร็ว
2. ชำจัดปัญหาและสาเหตุที่ส่งผลให้เกิดความรู้สึกแตกแยกของประชาชนในพื้นที่

3. ดำเนินการเพื่อให้เกิดการประสานประโยชน์และอยู่ร่วมกันระหว่างกลุ่มชนในสังคมที่มีความแตกต่างกันในด้านเชื้อชาติ ศาสนา และความเชื่อ

4. ส่งเสริมการดำเนินตามวิถีชีวิต ที่เป็นไปตามวัฒนธรรมประเพณี ศาสนา ภาษา ที่เป็นเอกลักษณ์ และการศึกษาของประชาชนในพื้นที่

5. ส่งเสริมให้ประชาชนมีส่วนร่วม ในการดำเนินงานของรัฐในทุกด้าน

6. สร้างความเข้าใจและแลกเปลี่ยนความคิดเห็นซึ่งกันและกันกับกลุ่มการเมืองท้องถิ่น ผู้นำศาสนาและองค์กรเอกชน

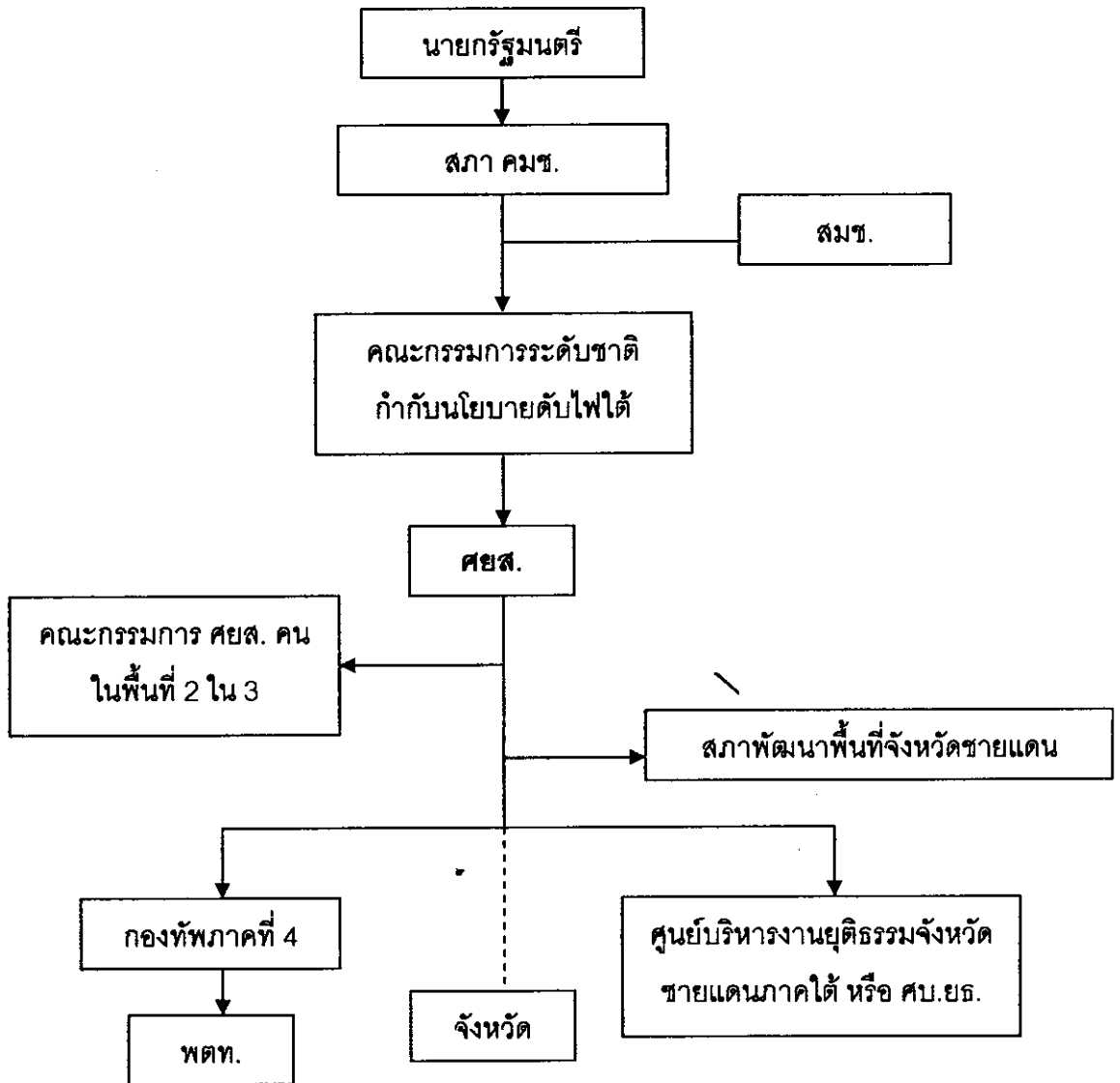
7. ปฏิบัติกับกลุ่มแนวร่วมที่หลงผิด หรือผู้กระทำผิดอย่างเพื่อนร่วมชาติ

8. ทำความเข้าใจและสร้างความร่วมมือในประชาคมโลกและในภูมิภาค ถึงความมีสิทธิเสรีภาพ และความเสมอภาคเท่าเทียมกันของประชาชน ทุกหมู่เหล่า

9. พัฒนาเสริมสร้างเศรษฐกิจในพื้นที่อย่างยั่งยืน ยกกระดับมาตรฐานการครองชีพของประชาชน เพื่อบรรเทาความเดือนร้อน พัฒนาชุมชน เสริมสร้างการบริหารจัดการในพื้นที่เชิงบูรณาการ

10. ดำเนินมาตรการด้านการข่าวและปฏิบัติการจิตวิทยาและประชาสัมพันธ์เชิงรุก ควบคู่กับการปฏิบัติการด้านอื่น ๆ อย่างต่อเนื่อง

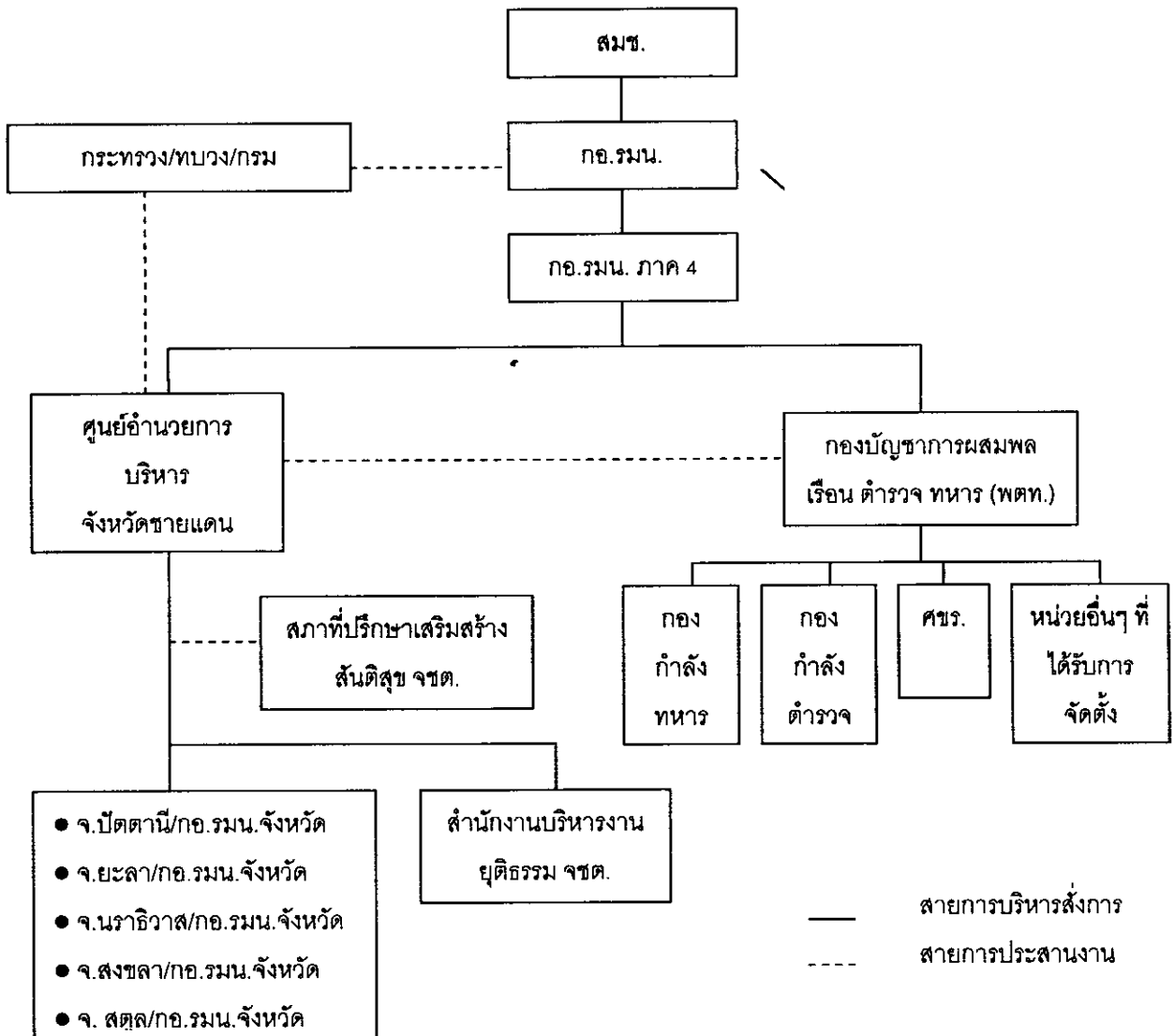
แผนภูมิที่ ก-2 โครงสร้างการแก้ปัญหาภาคใต้ตามกรอบข้อเสนอของ กอส.



ตามกรอบข้อเสนอของ กอส. จะต้องมี การออกพระราชบัญญัติจัดตั้ง "ศูนย์อำนวยการยุทธศาสตร์สมานฉันท์จังหวัดชายแดนภาคใต้" หรือ ศยส. มาเป็นองค์กรหลักทั้งในการกำหนดทิศทาง และขับเคลื่อนการแก้ปัญหาของหน่วยปฏิบัติ โครงสร้างของ ศยส. นั้น จะมีนายกรัฐมนตรีและคณะมนตรีความมั่นคงแห่งชาติเป็นผู้คุมนโยบายระดับสูงสุด โดยมี สมช. ทำหน้าที่เลขานุการ และมี คณะกรรมการในรูปแบบของ "บอร์ด" ที่รวมเอาผู้บริหารของหน่วยงานที่เกี่ยวข้องกับการแก้ไขปัญหา ทั้งหมด มาร่วมกันทำงานกำกับนโยบายระดับชาติ ส่วนในระดับพื้นที่นั้น จะมี ศยส. เป็นองค์กรนำ มี คณะกรรมการซึ่งประกอบด้วยผู้ที่ได้รับการยอมรับในท้องถิ่น สัดส่วนประมาณ 2 ใน 3 และมีสภาพัฒนาพื้นที่จังหวัดชายแดนภาคใต้เป็นที่ปรึกษา สำหรับบทบาทของ ศยส. จะกำหนดทิศทางการ

ทำงานของหน่วยปฏิบัติในพื้นที่ทั้งหมดให้เป็นเอกภาพ ทั้งกองทัพภาคที่ 4 พตท. ศอ.บต. หรือแม้แต่ ศบ.ยธ. เพื่อเดินสู่เป้าหมายเดียวกัน นั่นก็คือการยึดแนวทางสันติสมานฉันท์ และสร้างความเป็นธรรม ให้เกิดขึ้นจริงในพื้นที่ โครงสร้างการบริหารงานจะมีนายกรัฐมนตรีและคณะมนตรีความมั่นคงแห่งชาติ เป็นผู้คุมนโยบายระดับสูงสุด โดยมี สมช. ทำหน้าที่เลขานุการ และมีคณะกรรมการในรูปแบบของ "บอร์ด" ที่รวมเอาผู้บริหารของหน่วยงานที่เกี่ยวข้องกับการแก้ไขปัญหาทั้งหมด มาร่วมกันทำงานกำกับ นโยบายระดับชาติ

แผนภูมิที่ ก-3 โครงสร้างการบริหารแก้ปัญหาภาคใต้ของรัฐบาลพลเอกสุรยุทธ์ จุลานนท์ (ศอ.บต. และพตท.)



จากแผนภูมิ ก-3 โครงสร้างการบริหารงานของ ศอ.บต. จะเห็นว่า สภาความมั่นคงแห่งชาติ ซึ่งทำหน้าที่เป็นศูนย์กลางการบริหารงานการแก้ปัญหาภาคใต้ทั้งหมด โดยมีกองอำนวยการรักษาความมั่นคงภายใน (กอ.รมน.) ทำหน้าที่ประสานงานไปยังกระทรวง สายบังคับบัญชาระดับถัดลงมาก็คือ กอ.รมน.ภาค 4 ซึ่งจะดูแลรับผิดชอบ ศอ.บต. และ พตท. ในฐานะหน่วยปฏิบัติงานหลักในพื้นที่ ศอ.บต. มีหน้าที่ดูแลรับผิดชอบการปฏิบัติงานของ กอ.รมน. ใน 5 จังหวัด คือ ปัตตานี ยะลา นราธิวาส สงขลา และสตูล พร้อมทั้งสำนักงานบริหารงานยุติธรรมภาคใต้ และสภาที่ปรึกษาเสริมสร้างสันติสุขจังหวัดชายแดนภาคใต้ มีเจ้าหน้าที่อยู่ในความรับผิดชอบจำนวน 9,000 คน

โครงสร้างการบริหารงานภายในของ ศอ.บต. จะเป็นไปในรูปแบบของคณะกรรมการที่ปรึกษา เป็นสายยุทธการให้กับ ศอ.บต. โดยมี นายพระนาย สุวรรณรัตน์ เป็นผู้อำนวยการ มีรองผู้อำนวยการ จำนวน 6 คน ประกอบด้วย นายทหารยศ พล.ต.-พล.ท. 1 นาย, นายตำรวจยศ พล.ต.ต.-พล.ต.ท. 1 นาย, ข้าราชการซี 9-10 กระทรวงศึกษาธิการ 1 คน, ข้าราชการซี 9-10 คณะกรรมการพัฒนาเศรษฐกิจ และสังคมแห่งชาติ 1 คน, ข้าราชการซี 9-10 กระทรวงยุติธรรม 1 คน และ ข้าราชการซี 9-10 กระทรวงมหาดไทย 1 คน ในขณะที่ พตท. มีหน้าที่กำกับดูแลกองกำลังทหารจำนวน 18,081 นาย ตำรวจจำนวน 15,963 นาย เจ้าหน้าที่จากศูนย์ข่าวรวม(ศขร.) ในสังกัดกองบัญชาการทหารสูงสุด จำนวน 524 นาย และหน่วยงานอื่นที่จัดตั้งขึ้นอีกจำนวนหนึ่ง

จะเห็นว่าโครงสร้างการบริหารงานเพื่อแก้ปัญหาภาคใต้ของรัฐบาลชุดใหม่ พยายามแก้ปัญหาเรื่องความไร้เอกภาพของเจ้าหน้าที่รัฐในการนำนโยบายไปปฏิบัติ ซึ่งถือเป็นจุดบกพร่องสำคัญของรัฐบาลชุดที่แล้ว นอกจากนี้ในการปฏิบัติงานของ ศอ.บต. ยังเน้นหนักไปที่กระบวนการมีส่วนร่วมของภาคประชาชนในพื้นที่ ทั้งในส่วนของผู้นำทางศาสนา นักวิชาการ ผู้นำชุมชน และประชาชนทั่วไป ในรูปแบบของสภาที่ปรึกษาเสริมสร้างสันติสุขจังหวัดชายแดนภาคใต้ (มติชนรายวัน 2 พฤศจิกายน 2549 หน้า 11)