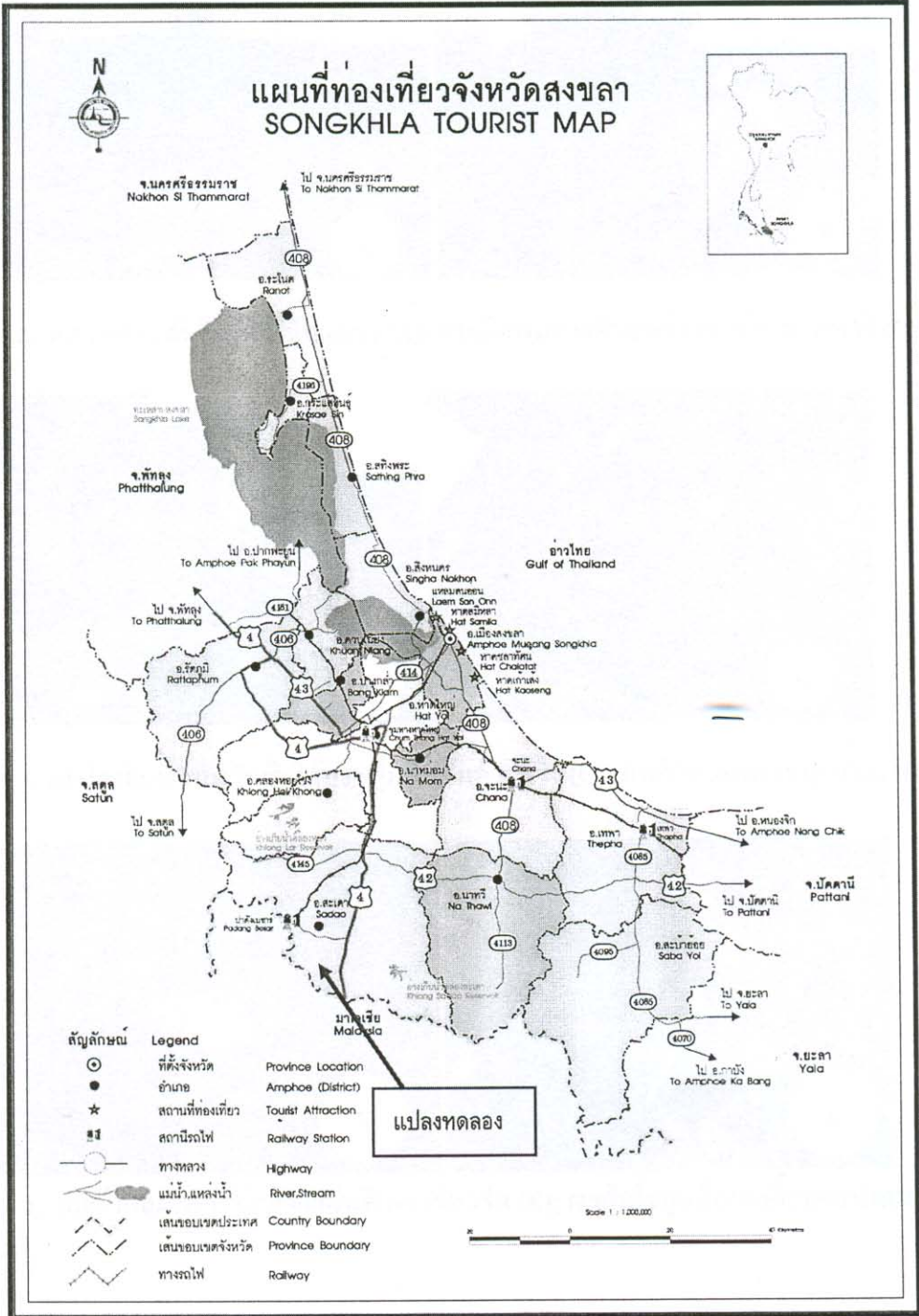


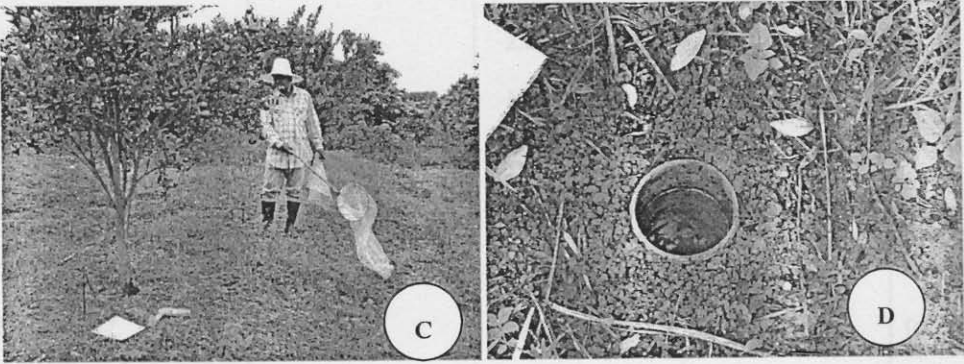
9. ภาคผนวก



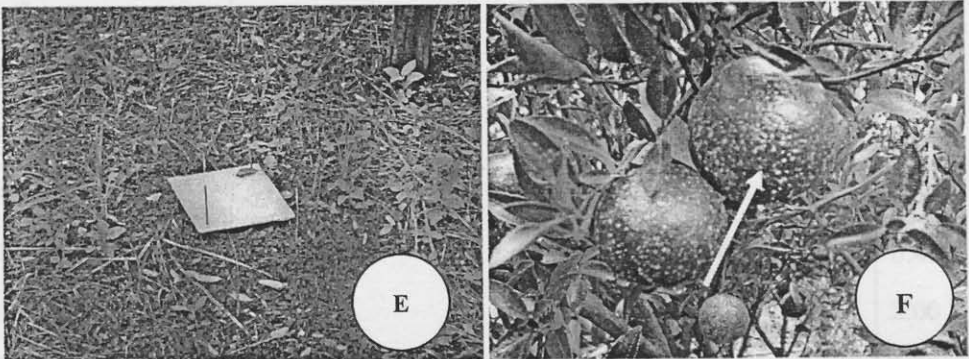
ภาพที่ 1. แผนที่แสดงที่ตั้งแปลงสัมรชภูมที่ใช้ทดลอง ในอำเภอสะเดา จังหวัดสงขลา



ภาพที่ 2. สภาพสวนส้มโชกุนที่ใช้ทดลอง (A); การฉีดพ่นสารด้วยเครื่องยนต์สะพายหลัง (B)



ภาพที่ 3. การโอบแมลงบนวัชพืชใต้ทรงพุ่มต้นส้มด้วยสวิง (C); กับดักหลุมพราง (pitfall) (D)



ภาพที่ 4. กับดักหลุมพรางปิดด้วยแผ่นฟิวเจอร์บอร์ด (E); ผลส้มโชกุนที่ถูกเพลี้ยหอยทำลาย (F ธรรมชาติ)

ตารางที่ 1. ปริมาณเฉลี่ยหอยสัมนบนผลัดน้ำในทริทเมนต์ต่างๆ ของการทดลองที่ 1

| วันที่ฉีดพ่นสาร | ปริมาณเฉลี่ยหอยสัมน/5 ผล ^๖ | | | |
|-----------------|---------------------------------------|-------------|-------------|-------------|
| | ทริทเมนต์ 1 | ทริทเมนต์ 2 | ทริทเมนต์ 3 | ทริทเมนต์ 4 |
| 19 ม.ค. 47 | 0.60 | 0.40 | 0.40 | 0.60 |
| 30 ม.ค. 47 | 0.40 | 0.80 | 0.60 | 0.00 |
| 9 ก.พ. 47 | 0.20 | 0.40 | 0.80 | 0.00 |
| 19 ก.พ. 47 | 0.00 | 0.00 | 0.20 | 0.20 |
| 1 มี.ค. 47 | 0.40 | 0.20 | 0.00 | 0.00 |
| 11 มี.ค. 47 | 1.40 | 1.40 | 1.60 | 0.60 |
| 22 มี.ค. 47 | 0.80 | 2.20 | 1.00 | 1.40 |
| 1 เม.ย. 47 | 0.40 | 1.00 | 0.40 | 0.00 |
| 9 เม.ย. 47 | 0.40 | 0.80 | 0.40 | 0.40 |
| 19 เม.ย. 47 | 0.20 | 0.80 | 0.40 | 0.20 |
| 29 เม.ย. 47 | 1.40 | 1.60 | 0.00 | 0.60 |
| 10 พ.ค. 47 | 0.60 | 1.00 | 0.20 | 0.80 |
| 20 พ.ค. 47 | 0.40 | 0.60 | 0.00 | 0.00 |
| 31 พ.ค. 47 | 4.20 | 5.80 | 1.00 | 0.40 |
| 10 มิ.ย. 47 | 2.60 | 6.80 | 0.00 | 0.80 |
| 21 มิ.ย. 47 | 3.60 | 8.40 | 0.60 | 1.60 |
| 1 ก.ค. 47 | 4.20 | 6.80 | 1.20 | 1.40 |
| 12 ก.ค. 47 | 3.00 | 7.00 | 2.40 | 0.40 |
| 22 ก.ค. 47 | 3.00 | 7.00 | 2.40 | 0.40 |
| 3 ส.ค. 47 | 3.60 | 11.60 | 1.40 | 2.00 |
| 13 ส.ค. 47 | 2.20 | 16.00 | 0.00 | 0.40 |
| 23 ส.ค. 47 | 5.20 | 13.40 | 2.40 | 4.00 |
| 3 ก.ย. 47 | 3.80 | 16.60 | 2.40 | 4.40 |
| 13 ก.ย. 47 | 3.40 | 17.80 | 2.20 | 2.80 |
| 23 ก.ย. 47 | 4.20 | 20.00 | 1.40 | 1.80 |

^๖ เฉลี่ยจาก 5 ซ้ำ

ตารางที่ 2. ปริมาณหนอนซอนใบส้มในทริทเมนต์ต่างๆ ของการทดลองที่ 1

| วันที่ฉีดพ่นสาร | ปริมาณหนอนซอนใบส้ม/5 ยอด ^v | | | |
|-----------------|---------------------------------------|-------------|-------------|-------------|
| | ทริทเมนต์ 1 | ทริทเมนต์ 2 | ทริทเมนต์ 3 | ทริทเมนต์ 4 |
| 19 ม.ค. 47 | 0.20 | 0.00 | 0.20 | 0.20 |
| 30 ม.ค. 47 | 0.00 | 0.00 | 0.00 | 0.00 |
| 9 ก.พ. 47 | 0.20 | 0.20 | 0.40 | 0.00 |
| 19 ก.พ. 47 | 0.00 | 0.00 | 0.00 | 0.00 |
| 1 มี.ค. 47 | 0.40 | 0.40 | 0.00 | 0.00 |
| 11 มี.ค. 47 | 0.00 | 0.00 | 0.00 | 0.00 |
| 22 มี.ค. 47 | 5.00 | 3.40 | 1.00 | 0.00 |
| 1 เม.ย. 47 | 2.00 | 0.40 | 0.80 | 0.00 |
| 9 เม.ย. 47 | 0.40 | 0.60 | 0.40 | 0.00 |
| 19 เม.ย. 47 | 1.80 | 1.00 | 0.40 | 0.00 |
| 29 เม.ย. 47 | 1.20 | 0.40 | 1.00 | 0.20 |
| 10 พ.ค. 47 | 1.20 | 1.60 | 1.80 | 1.00 |
| 20 พ.ค. 47 | 1.60 | 1.40 | 2.40 | 0.80 |
| 31 พ.ค. 47 | 1.40 | 1.40 | 1.40 | 0.00 |
| 10 มิ.ย. 47 | 4.80 | 9.20 | 2.40 | 0.00 |
| 21 มิ.ย. 47 | 4.60 | 3.00 | 1.00 | 0.00 |
| 1 ก.ค. 47 | 4.20 | 2.20 | 2.00 | 0.00 |
| 12 ก.ค. 47 | 6.00 | 4.20 | 2.20 | 0.60 |
| 22 ก.ค. 47 | 2.80 | 1.20 | 0.00 | 0.00 |
| 3 ส.ค. 47 | 1.20 | 1.60 | 0.80 | 0.40 |
| 13 ส.ค. 47 | 0.20 | 0.20 | 0.00 | 0.20 |
| 23 ส.ค. 47 | 0.20 | 0.60 | 0.20 | 0.00 |
| 3 ก.ย. 47 | 1.00 | 2.80 | 3.00 | 0.00 |
| 13 ก.ย. 47 | 2.40 | 2.00 | 2.40 | 0.00 |
| 23 ก.ย. 47 | 2.20 | 2.80 | 0.60 | 0.40 |

^v เฉลี่ยจาก 5 ซ้ำ

ตารางที่ 3. ปริมาณเพลิงไหม้ในทริทเมนต์ต่างๆ ของการทดลองที่ 1

| วันที่ฉีดพ่นสาร | ปริมาณเพลิงไหม้/5 ยอด ^๖ | | | |
|-----------------|------------------------------------|-------------|-------------|-------------|
| | ทริทเมนต์ 1 | ทริทเมนต์ 2 | ทริทเมนต์ 3 | ทริทเมนต์ 4 |
| 19 ม.ค. 47 | 0.00 | 0.00 | 0.00 | 0.00 |
| 30 ม.ค. 47 | 0.00 | 0.00 | 0.00 | 0.00 |
| 9 ก.พ. 47 | 0.00 | 0.00 | 0.00 | 0.00 |
| 19 ก.พ. 47 | 0.00 | 0.00 | 0.00 | 0.00 |
| 1 มี.ค. 47 | 0.00 | 0.00 | 0.00 | 0.00 |
| 11 มี.ค. 47 | 0.00 | 0.00 | 0.00 | 0.00 |
| 22 มี.ค. 47 | 0.00 | 0.00 | 0.00 | 0.00 |
| 1 เม.ย. 47 | 0.00 | 0.00 | 0.00 | 0.00 |
| 9 เม.ย. 47 | 0.00 | 0.00 | 0.00 | 0.00 |
| 19 เม.ย. 47 | 0.00 | 0.00 | 0.00 | 0.00 |
| 29 เม.ย. 47 | 0.00 | 0.00 | 0.00 | 0.00 |
| 10 พ.ค. 47 | 0.00 | 0.00 | 0.00 | 0.00 |
| 20 พ.ค. 47 | 0.00 | 0.00 | 0.00 | 0.00 |
| 31 พ.ค. 47 | 1.80 | 0.00 | 0.00 | 0.00 |
| 10 มิ.ย. 47 | 3.80 | 0.20 | 0.00 | 0.20 |
| 21 มิ.ย. 47 | 2.00 | 0.20 | 0.00 | 0.00 |
| 1 ก.ค. 47 | 3.00 | 0.40 | 0.00 | 0.20 |
| 12 ก.ค. 47 | 2.60 | 0.60 | 0.40 | 0.40 |
| 22 ก.ค. 47 | 1.00 | 0.20 | 0.00 | 0.00 |
| 3 ส.ค. 47 | 2.80 | 0.20 | 0.00 | 0.00 |
| 13 ส.ค. 47 | 1.40 | 0.40 | 0.00 | 0.00 |
| 23 ส.ค. 47 | 3.60 | 2.20 | 0.00 | 0.60 |
| 3 ก.ย. 47 | 2.80 | 0.00 | 0.00 | 0.00 |
| 13 ก.ย. 47 | 1.40 | 0.20 | 0.00 | 0.20 |
| 23 ก.ย. 47 | 7.40 | 0.40 | 0.20 | 0.20 |

^๖ เฉลี่ยจาก 5 ซ้ำ

ตารางที่ 4. ปริมาณเฉลี่ยอ่อนสัปดาห์ในทริทเมนต์ต่างๆ ของการทดลองที่ 1

| วันที่ฉีดพ่นสาร | ปริมาณเฉลี่ยอ่อนสัปดาห์/5 ยอด ^๖ | | | |
|-----------------|--|-------------|-------------|-------------|
| | ทริทเมนต์ 1 | ทริทเมนต์ 2 | ทริทเมนต์ 3 | ทริทเมนต์ 4 |
| 19 ม.ค. 47 | 0.20 | 0.00 | 0.20 | 0.20 |
| 30 ม.ค. 47 | 0.00 | 0.00 | 0.00 | 0.00 |
| 9 ก.พ. 47 | 0.20 | 0.20 | 0.40 | 0.00 |
| 19 ก.พ. 47 | 0.00 | 0.00 | 0.00 | 0.00 |
| 1 มี.ค. 47 | 0.40 | 0.40 | 0.00 | 0.00 |
| 11 มี.ค. 47 | 0.00 | 0.00 | 0.00 | 0.00 |
| 22 มี.ค. 47 | 5.00 | 3.40 | 1.00 | 0.00 |
| 1 เม.ย. 47 | 2.00 | 0.40 | 0.80 | 0.00 |
| 9 เม.ย. 47 | 0.40 | 0.60 | 0.40 | 0.00 |
| 19 เม.ย. 47 | 1.80 | 1.00 | 0.40 | 0.00 |
| 29 เม.ย. 47 | 1.20 | 0.40 | 1.00 | 0.20 |
| 10 พ.ค. 47 | 1.20 | 1.60 | 1.80 | 1.00 |
| 20 พ.ค. 47 | 1.60 | 1.40 | 2.40 | 0.80 |
| 31 พ.ค. 47 | 1.40 | 1.40 | 1.40 | 0.00 |
| 10 มิ.ย. 47 | 4.80 | 9.20 | 2.40 | 0.00 |
| 21 มิ.ย. 47 | 4.60 | 3.00 | 1.00 | 0.00 |
| 1 ก.ค. 47 | 4.20 | 2.20 | 2.00 | 0.00 |
| 12 ก.ค. 47 | 6.00 | 4.20 | 2.20 | 0.60 |
| 22 ก.ค. 47 | 2.80 | 1.20 | 0.00 | 0.00 |
| 3 ส.ค. 47 | 1.20 | 1.60 | 0.80 | 0.40 |
| 13 ส.ค. 47 | 0.20 | 0.20 | 0.00 | 0.20 |
| 23 ส.ค. 47 | 0.20 | 0.60 | 0.20 | 0.00 |
| 3 ก.ย. 47 | 1.00 | 2.80 | 3.00 | 0.00 |
| 13 ก.ย. 47 | 2.40 | 2.00 | 2.40 | 0.00 |
| 23 ก.ย. 47 | 2.20 | 2.80 | 0.60 | 0.40 |

^๖ เฉลี่ยจาก 5 ซ้ำ

ตารางที่ 5. จำนวนวงศ์ของแมลงที่พบในกับดักหอดูมพรางในทริทเมนต์ต่างๆ ของการทดลองที่ 1

| วันที่ฉีดพ่นสาร | จำนวนวงศ์ของแมลง ^v | | | |
|-----------------|-------------------------------|-------------|-------------|-------------|
| | ทริทเมนต์ 1 | ทริทเมนต์ 2 | ทริทเมนต์ 3 | ทริทเมนต์ 4 |
| 19 ม.ค. 47 | 6.20 | 5.00 | 5.20 | 5.20 |
| 30 ม.ค. 47 | 4.80 | 5.40 | 4.80 | 4.20 |
| 9 ก.พ. 47 | 6.00 | 6.00 | 6.20 | 6.00 |
| 19 ก.พ. 47 | 4.40 | 4.80 | 4.40 | 3.40 |
| 1 มี.ค. 47 | 3.80 | 3.40 | 4.00 | 3.40 |
| 11 มี.ค. 47 | 4.80 | 4.80 | 4.20 | 4.00 |
| 22 มี.ค. 47 | 4.60 | 4.60 | 4.80 | 4.20 |
| 1 เม.ย. 47 | 4.20 | 4.80 | 4.40 | 5.00 |
| 9 เม.ย. 47 | 5.20 | 4.80 | 4.80 | 4.80 |
| 19 เม.ย. 47 | 5.00 | 5.00 | 4.40 | 4.40 |
| 29 เม.ย. 47 | 5.40 | 5.20 | 5.00 | 5.20 |
| 10 พ.ค. 47 | 6.00 | 5.60 | 5.60 | 5.60 |
| 20 พ.ค. 47 | 5.40 | 5.20 | 5.40 | 5.20 |
| 31 พ.ค. 47 | 4.40 | 4.80 | 4.80 | 4.60 |
| 10 มิ.ย. 47 | 5.20 | 5.60 | 5.60 | 5.60 |
| 21 มิ.ย. 47 | 5.00 | 4.80 | 4.40 | 5.40 |
| 1 ก.ค. 47 | 5.60 | 5.40 | 5.00 | 5.60 |
| 12 ก.ค. 47 | 5.60 | 4.80 | 5.00 | 5.60 |
| 22 ก.ค. 47 | 5.20 | 4.40 | 4.60 | 5.00 |
| 3 ส.ค. 47 | 5.00 | 4.00 | 4.60 | 4.60 |
| 13 ส.ค. 47 | 4.60 | 4.60 | 4.60 | 4.60 |
| 23 ส.ค. 47 | 3.20 | 4.20 | 4.00 | 3.60 |
| 3 ก.ย. 47 | 4.00 | 3.60 | 3.60 | 3.00 |
| 13 ก.ย. 47 | 4.00 | 4.00 | 3.60 | 4.00 |
| 23 ก.ย. 47 | 4.00 | 4.60 | 4.80 | 4.40 |

^vเฉลี่ยจาก 5 ซ้ำ

ตารางที่ 6. ปริมาณของแมลงที่พบในกับดักหุ้มพรางในทรีทเมนต์ต่างๆ ของการทดลองที่ 1

| วันที่ฉีดพ่นสาร | ปริมาณแมลง/กับดัก ^V | | | |
|-----------------|--------------------------------|-------------|-------------|-------------|
| | ทรีทเมนต์ 1 | ทรีทเมนต์ 2 | ทรีทเมนต์ 3 | ทรีทเมนต์ 4 |
| 19 ม.ค. 47 | 76.00 | 48.40 | 47.40 | 78.00 |
| 30 ม.ค. 47 | 36.80 | 40.20 | 25.40 | 18.40 |
| 9 ก.พ. 47 | 60.40 | 59.80 | 64.60 | 64.60 |
| 19 ก.พ. 47 | 18.20 | 27.00 | 26.80 | 13.20 |
| 1 มี.ค. 47 | 18.40 | 10.40 | 8.80 | 7.00 |
| 11 มี.ค. 47 | 38.80 | 24.80 | 28.20 | 17.00 |
| 22 มี.ค. 47 | 53.20 | 54.00 | 68.00 | 39.80 |
| 1 เม.ย. 47 | 130.00 | 119.00 | 96.00 | 76.20 |
| 9 เม.ย. 47 | 71.00 | 84.60 | 77.00 | 69.00 |
| 19 เม.ย. 47 | 76.20 | 76.80 | 64.80 | 37.60 |
| 29 เม.ย. 47 | 68.20 | 89.40 | 57.80 | 50.80 |
| 10 พ.ค. 47 | 119.60 | 90.60 | 77.80 | 144.20 |
| 20 พ.ค. 47 | 164.20 | 148.80 | 107.80 | 106.60 |
| 31 พ.ค. 47 | 80.20 | 77.20 | 105.40 | 96.00 |
| 10 มิ.ย. 47 | 139.80 | 220.20 | 334.20 | 192.40 |
| 21 มิ.ย. 47 | 105.60 | 130.00 | 127.80 | 135.40 |
| 1 ก.ค. 47 | 136.40 | 221.80 | 153.40 | 126.60 |
| 12 ก.ค. 47 | 173.40 | 175.80 | 217.00 | 222.60 |
| 22 ก.ค. 47 | 157.80 | 188.60 | 150.60 | 185.80 |
| 3 ส.ค. 47 | 138.80 | 105.20 | 89.40 | 136.60 |
| 13 ส.ค. 47 | 81.80 | 53.40 | 44.40 | 86.00 |
| 23 ส.ค. 47 | 26.00 | 31.80 | 23.80 | 30.60 |
| 3 ก.ย. 47 | 23.00 | 18.20 | 21.20 | 18.60 |
| 13 ก.ย. 47 | 31.00 | 40.20 | 27.00 | 66.00 |
| 23 ก.ย. 47 | 37.40 | 36.40 | 28.80 | 47.80 |

^V เฉลี่ยจาก 5 ซ้ำ

ตารางที่ 7. จำนวนวงค์ของแมลงที่พบบนวัชพืชโดยใช้สวิงโรบในทรีทเมนต์ต่างๆ ของการทดลองที่ 1

| วันที่ฉีดพ่นสาร | จำนวนวงค์ของแมลง ^๗ | | | |
|-----------------|-------------------------------|-------------|-------------|-------------|
| | ทรีทเมนต์ 1 | ทรีทเมนต์ 2 | ทรีทเมนต์ 3 | ทรีทเมนต์ 4 |
| 19 ม.ค. 47 | 6.40 | 6.80 | 5.80 | 6.20 |
| 30 ม.ค. 47 | 4.40 | 5.40 | 4.40 | 6.20 |
| 9 ก.พ. 47 | 6.40 | 7.00 | 4.60 | 4.80 |
| 19 ก.พ. 47 | 10.20 | 9.40 | 7.20 | 7.40 |
| 1 มี.ค. 47 | 7.40 | 6.40 | 5.80 | 5.40 |
| 11 มี.ค. 47 | 6.40 | 7.40 | 5.60 | 6.00 |
| 22 มี.ค. 47 | 8.60 | 7.60 | 6.80 | 6.80 |
| 1 เม.ย. 47 | 5.80 | 5.60 | 6.40 | 7.40 |
| 9 เม.ย. 47 | 9.60 | 8.20 | 7.20 | 8.00 |
| 19 เม.ย. 47 | 7.20 | 6.60 | 7.20 | 7.20 |
| 29 เม.ย. 47 | 8.20 | 7.20 | 7.60 | 6.80 |
| 10 พ.ค. 47 | 8.40 | 8.40 | 8.20 | 8.40 |
| 20 พ.ค. 47 | 10.00 | 6.00 | 7.20 | 7.00 |
| 31 พ.ค. 47 | 8.60 | 7.80 | 6.00 | 6.00 |
| 10 มิ.ย. 47 | 7.20 | 4.80 | 5.00 | 5.80 |
| 21 มิ.ย. 47 | 8.00 | 6.20 | 6.60 | 6.80 |
| 1 ก.ค. 47 | 8.40 | 7.20 | 5.80 | 6.80 |
| 12 ก.ค. 47 | 9.80 | 8.20 | 8.40 | 9.20 |
| 22 ก.ค. 47 | 6.60 | 7.60 | 7.60 | 7.00 |
| 3 ส.ค. 47 | 5.60 | 5.80 | 6.20 | 6.40 |
| 13 ส.ค. 47 | 5.80 | 4.20 | 5.60 | 4.80 |
| 23 ส.ค. 47 | 6.60 | 7.60 | 5.60 | 8.40 |
| 3 ก.ย. 47 | 8.00 | 7.20 | 8.40 | 8.60 |
| 13 ก.ย. 47 | 6.00 | 5.00 | 5.00 | 4.60 |
| 23 ก.ย. 47 | 5.00 | 4.00 | 4.20 | 4.80 |

^๗เฉลี่ยจาก 5 ซ้ำ

ตารางที่ 8. ปริมาณของแมลงที่พบบนวัชพืชโดยใช้สวิงโฉบในทริทเมนต์ต่างๆ ของการทดลองที่ 1

| วันที่ฉีดพ่นสาร | ปริมาณแมลง/ 1 โฉบ ^v | | | |
|-----------------|--------------------------------|-------------|-------------|-------------|
| | ทริทเมนต์ 1 | ทริทเมนต์ 2 | ทริทเมนต์ 3 | ทริทเมนต์ 4 |
| 19 ม.ค. 47 | 39.00 | 33.20 | 19.40 | 24.00 |
| 30 ม.ค. 47 | 10.20 | 16.80 | 13.80 | 20.80 |
| 9 ก.พ. 47 | 18.60 | 18.20 | 9.20 | 15.00 |
| 19 ก.พ. 47 | 56.40 | 47.20 | 27.40 | 42.00 |
| 1 มี.ค. 47 | 49.80 | 31.40 | 28.00 | 20.40 |
| 11 มี.ค. 47 | 35.00 | 30.60 | 18.40 | 15.00 |
| 22 มี.ค. 47 | 46.20 | 42.00 | 30.00 | 37.60 |
| 1 เม.ย. 47 | 35.40 | 54.20 | 50.80 | 61.80 |
| 9 เม.ย. 47 | 60.20 | 50.80 | 42.80 | 80.00 |
| 19 เม.ย. 47 | 44.00 | 26.40 | 41.60 | 27.20 |
| 29 เม.ย. 47 | 41.80 | 35.00 | 37.40 | 30.80 |
| 10 พ.ค. 47 | 39.60 | 48.00 | 43.20 | 38.40 |
| 20 พ.ค. 47 | 47.00 | 32.80 | 37.80 | 31.00 |
| 31 พ.ค. 47 | 27.20 | 24.40 | 21.60 | 20.40 |
| 10 มิ.ย. 47 | 28.80 | 11.80 | 10.80 | 17.00 |
| 21 มิ.ย. 47 | 32.00 | 20.80 | 28.60 | 27.00 |
| 1 ก.ค. 47 | 36.40 | 22.60 | 20.20 | 20.00 |
| 12 ก.ค. 47 | 36.20 | 35.40 | 37.40 | 44.60 |
| 22 ก.ค. 47 | 27.20 | 29.40 | 26.60 | 21.40 |
| 3 ส.ค. 47 | 13.20 | 12.40 | 14.00 | 15.00 |
| 13 ส.ค. 47 | 13.80 | 8.80 | 7.20 | 8.80 |
| 23 ส.ค. 47 | 14.00 | 14.20 | 12.20 | 20.60 |
| 3 ก.ย. 47 | 25.40 | 28.20 | 22.80 | 26.60 |
| 13 ก.ย. 47 | 11.00 | 8.20 | 8.40 | 6.80 |
| 23 ก.ย. 47 | 11.80 | 9.00 | 9.20 | 13.40 |

^v เฉลี่ยจาก 5 ซ้ำ

ตารางที่ 9. ปริมาณของเพลี้ยหอยด้มบนผลส้มในทรีทเมนต์ต่างๆ ของการทดลองที่ 2

| วันที่ฉีดพ่นสาร | ปริมาณเพลี้ยหอยด้ม/5 ผล ^v | | | |
|-----------------|--------------------------------------|-------------|-------------|-------------|
| | ทรีทเมนต์ 1 | ทรีทเมนต์ 2 | ทรีทเมนต์ 3 | ทรีทเมนต์ 4 |
| 4 ต.ค. 47 | 2.60 | 18.80 | 2.60 | 2.00 |
| 14 ต.ค. 47 | 5.80 | 16.00 | 3.20 | 1.40 |
| 26 ต.ค. 47 | 4.20 | 13.80 | 3.00 | 2.20 |
| 5 พ.ย. 47 | 0.60 | 15.20 | 1.00 | 0.60 |
| 12 พ.ย. 47 | 2.00 | 14.40 | 0.40 | 0.20 |
| 25 พ.ย. 47 | 1.00 | 7.00 | 0.80 | 0.60 |
| 7 ธ.ค. 47 | 1.40 | 10.40 | 0.40 | 1.00 |
| 17 ธ.ค. 47 | 0.60 | 1.20 | 0.00 | 0.20 |
| 27 ธ.ค. 47 | 0.40 | 3.40 | 0.40 | 0.20 |
| 7 ม.ค. 48 | 2.80 | 3.20 | 2.40 | 1.00 |
| 17 ม.ค. 48 | 1.40 | 4.20 | 1.00 | 1.00 |
| 27 ม.ค. 48 | 2.00 | 6.00 | 2.40 | 1.00 |
| 7 ก.พ. 48 | 2.20 | 4.60 | 2.00 | 1.40 |
| 17 ก.พ. 48 | 1.80 | 5.40 | 1.40 | 0.80 |
| 28 ก.พ. 48 | 2.00 | 3.20 | 1.60 | 0.80 |
| 10 มี.ค. 48 | 1.20 | 3.60 | 1.00 | 1.00 |
| 21 มี.ค. 48 | 3.00 | 3.80 | 2.40 | 1.20 |
| 31 มี.ค. 48 | 1.80 | 5.40 | 2.20 | 1.00 |
| 8 เม.ย. 48 | 1.80 | 4.80 | 2.20 | 0.40 |
| 18 เม.ย. 48 | 1.00 | 2.20 | 0.40 | 0.40 |
| 28 เม.ย. 48 | 0.40 | 1.40 | 0.00 | 0.60 |

^v เฉลี่ยจาก 5 ซ้ำ

ตารางที่ 10. ปริมาณหนอนซอนใบส้มในทรีทเมนต์ต่างๆ ของการทดลองที่ 2

| วันที่ฉีดพ่นสาร | ปริมาณหนอนซอนใบส้ม/5 ยอด ^v | | | |
|-----------------|---------------------------------------|-------------|-------------|-------------|
| | ทรีทเมนต์ 1 | ทรีทเมนต์ 2 | ทรีทเมนต์ 3 | ทรีทเมนต์ 4 |
| 4 ต.ค. 47 | 2.20 | 3.20 | 1.20 | 0.00 |
| 14 ต.ค. 47 | 0.80 | 0.80 | 1.40 | 0.00 |
| 26 ต.ค. 47 | 0.80 | 0.20 | 0.00 | 0.00 |
| 5 พ.ย. 47 | 0.00 | 0.00 | 0.20 | 0.00 |
| 12 พ.ย. 47 | 0.00 | 0.00 | 0.00 | 0.00 |
| 25 พ.ย. 47 | 1.00 | 1.60 | 1.60 | 0.40 |
| 7 ธ.ค. 47 | 0.20 | 0.40 | 1.60 | 0.20 |
| 17 ธ.ค. 47 | 0.20 | 0.40 | 0.60 | 0.20 |
| 27 ธ.ค. 47 | 0.00 | 0.00 | 0.00 | 0.00 |
| 7 ม.ค. 48 | 0.00 | 0.00 | 0.00 | 0.00 |
| 17 ม.ค. 48 | 0.20 | 0.20 | 0.40 | 0.00 |
| 27 ม.ค. 48 | 0.40 | 0.00 | 0.60 | 0.00 |
| 7 ก.พ. 48 | 0.20 | 0.00 | 0.00 | 0.00 |
| 17 ก.พ. 48 | 0.40 | 0.00 | 0.40 | 0.00 |
| 28 ก.พ. 48 | 0.00 | 0.00 | 0.00 | 0.00 |
| 10 มี.ค. 48 | 0.20 | 0.20 | 0.80 | 0.00 |
| 21 มี.ค. 48 | 2.00 | 1.60 | 2.20 | 0.20 |
| 31 มี.ค. 48 | 0.80 | 2.20 | 1.80 | 0.00 |
| 8 เม.ย. 48 | 2.20 | 2.60 | 0.80 | 1.80 |
| 18 เม.ย. 48 | 10.40 | 11.80 | 25.40 | 8.80 |
| 28 เม.ย. 48 | 7.40 | 6.80 | 6.40 | 2.60 |

^v เฉลี่ยจาก 5 ซ้ำ

ตารางที่ 11. ปริมาณเฉลี่ยไก่แจ้ส้มในทรีทเมนต์ต่างๆ ของการทดลองที่ 2

| วันที่ฉีดพ่นสาร | ปริมาณเฉลี่ยไก่แจ้ส้ม/5 ยอด ^v | | | |
|-----------------|--|-------------|-------------|-------------|
| | ทรีทเมนต์ 1 | ทรีทเมนต์ 2 | ทรีทเมนต์ 3 | ทรีทเมนต์ 4 |
| 4 ต.ค. 47 | 14.40 | 1.40 | 0.40 | 0.60 |
| 14 ต.ค. 47 | 2.20 | 0.00 | 0.00 | 0.20 |
| 26 ต.ค. 47 | 3.60 | 0.40 | 0.00 | 0.00 |
| 5 พ.ย. 47 | 26.20 | 3.00 | 0.40 | 2.60 |
| 12 พ.ย. 47 | 9.00 | 0.80 | 0.40 | 0.40 |
| 25 พ.ย. 47 | 7.40 | 0.20 | 0.00 | 0.00 |
| 7 ธ.ค. 47 | 0.00 | 0.00 | 0.00 | 0.00 |
| 17 ธ.ค. 47 | 3.60 | 0.00 | 0.00 | 0.00 |
| 27 ธ.ค. 47 | 77.60 | 10.80 | 5.00 | 12.00 |
| 7 ม.ค. 48 | 22.60 | 5.40 | 4.40 | 0.40 |
| 17 ม.ค. 48 | 5.40 | 0.40 | 1.00 | 0.20 |
| 27 ม.ค. 48 | 1.20 | 0.80 | 0.00 | 0.00 |
| 7 ก.พ. 48 | 16.60 | 9.80 | 9.00 | 7.60 |
| 17 ก.พ. 48 | 112.80 | 38.20 | 40.60 | 25.80 |
| 28 ก.พ. 48 | 3.00 | 3.00 | 0.00 | 0.00 |
| 10 มี.ค. 48 | 3.00 | 0.00 | 0.00 | 7.60 |
| 21 มี.ค. 48 | 31.40 | 27.60 | 12.40 | 16.20 |
| 31 มี.ค. 48 | 7.80 | 0.00 | 0.00 | 0.00 |
| 8 เม.ย. 48 | 5.60 | 2.40 | 2.60 | 4.20 |
| 18 เม.ย. 48 | 17.60 | 10.20 | 8.60 | 21.20 |
| 28 เม.ย. 48 | 1.80 | 0.40 | 0.00 | 0.00 |

^vเฉลี่ยจาก 5 ซ้ำ

ตารางที่ 12. ปริมาณเฉลี่ยอ่อนสัมนในทรีทเมนต์ต่างๆ ของการทดลองที่ 2

| วันที่จัดพันสาร | ปริมาณเฉลี่ยอ่อนสัมน/5 ยอด ^v | | | |
|-----------------|---|-------------|-------------|-------------|
| | ทรีทเมนต์ 1 | ทรีทเมนต์ 2 | ทรีทเมนต์ 3 | ทรีทเมนต์ 4 |
| 4 ต.ค. 47 | 148.00 | 16.00 | 2.00 | 2.00 |
| 14 ต.ค. 47 | 195.00 | 32.00 | 0.00 | 6.00 |
| 26 ต.ค. 47 | 4.60 | 0.00 | 0.00 | 0.00 |
| 5 พ.ย. 47 | 62.00 | 6.00 | 3.60 | 20.00 |
| 12 พ.ย. 47 | 10.00 | 0.00 | 0.00 | 8.00 |
| 25 พ.ย. 47 | 10.00 | 4.00 | 0.00 | 0.00 |
| 7 ธ.ค. 47 | 0.00 | 0.00 | 0.00 | 0.00 |
| 17 ธ.ค. 47 | 0.00 | 0.00 | 0.00 | 12.00 |
| 27 ธ.ค. 47 | 8.00 | 4.80 | 0.00 | 14.00 |
| 7 ม.ค. 48 | 54.00 | 14.80 | 2.00 | 34.00 |
| 17 ม.ค. 48 | 6.00 | 10.00 | 8.00 | 10.00 |
| 27 ม.ค. 48 | 0.00 | 2.00 | 0.00 | 0.00 |
| 7 ก.พ. 48 | 0.00 | 0.00 | 0.00 | 0.00 |
| 17 ก.พ. 48 | 0.00 | 0.00 | 0.00 | 0.00 |
| 28 ก.พ. 48 | 0.00 | 0.00 | 0.00 | 0.00 |
| 10 มี.ค. 48 | 0.00 | 0.00 | 0.00 | 0.00 |
| 21 มี.ค. 48 | 7.20 | 3.00 | 4.20 | 0.00 |
| 31 มี.ค. 48 | 0.00 | 0.00 | 0.00 | 0.00 |
| 8 เม.ย. 48 | 0.00 | 0.00 | 0.00 | 0.00 |
| 18 เม.ย. 48 | 0.00 | 0.00 | 0.00 | 0.00 |
| 28 เม.ย. 48 | 0.00 | 0.00 | 0.00 | 0.00 |

^v เฉลี่ยจาก 5 ซ้ำ

ตารางที่ 13. จำนวนวงค์ของแมลงที่พบในกับดักหมูปรางในทรีทเมนต์ต่างๆ ของการทดลองที่ 2

| วันที่ฉีดพ่นสาร | จำนวนวงค์ของแมลง ^v | | | |
|-----------------|-------------------------------|-------------|-------------|-------------|
| | ทรีทเมนต์ 1 | ทรีทเมนต์ 2 | ทรีทเมนต์ 3 | ทรีทเมนต์ 4 |
| 4 ต.ค. 47 | 3.80 | 4.60 | 5.00 | 5.00 |
| 14 ต.ค. 47 | 6.20 | 5.40 | 5.20 | 5.80 |
| 26 ต.ค. 47 | 5.60 | 5.40 | 5.20 | 4.60 |
| 5 พ.ย. 47 | 5.60 | 6.20 | 4.80 | 5.40 |
| 12 พ.ย. 47 | 6.20 | 5.80 | 5.40 | 5.80 |
| 25 พ.ย. 47 | 6.60 | 6.20 | 6.20 | 5.80 |
| 7 ธ.ค. 47 | 6.00 | 5.40 | 6.00 | 5.40 |
| 17 ธ.ค. 47 | 6.40 | 6.40 | 5.80 | 6.60 |
| 27 ธ.ค. 47 | 5.60 | 5.40 | 4.60 | 6.20 |
| 7 ม.ค. 48 | 5.40 | 5.20 | 5.80 | 5.00 |
| 17 ม.ค. 48 | 5.60 | 5.20 | 6.20 | 5.00 |
| 27 ม.ค. 48 | 4.60 | 4.60 | 4.60 | 5.40 |
| 7 ก.พ. 48 | 3.80 | 3.80 | 4.00 | 4.40 |
| 17 ก.พ. 48 | 5.20 | 4.00 | 4.00 | 3.60 |
| 28 ก.พ. 48 | 5.00 | 3.60 | 4.00 | 4.80 |
| 10 มี.ค. 48 | 4.40 | 4.40 | 4.00 | 4.80 |
| 21 มี.ค. 48 | 4.80 | 3.60 | 4.60 | 4.40 |
| 31 มี.ค. 48 | 5.80 | 4.80 | 5.20 | 5.80 |
| 8 เม.ย. 48 | 5.20 | 5.00 | 4.80 | 5.40 |
| 18 เม.ย. 48 | 5.20 | 5.00 | 5.60 | 4.20 |
| 28 เม.ย. 48 | 5.20 | 5.20 | 5.20 | 5.60 |

^vเฉลี่ยจาก 5 ซ้ำ

ตารางที่ 14. ปริมาณของแมลงที่พบในกับดักหลุมพรางในทรีทเมนต์ต่างๆ ของการทดลองที่ 2

| วันที่ฉีดพ่นสาร | ปริมาณของแมลง/กับดัก ^v | | | |
|-----------------|-----------------------------------|-------------|-------------|-------------|
| | ทรีทเมนต์ 1 | ทรีทเมนต์ 2 | ทรีทเมนต์ 3 | ทรีทเมนต์ 4 |
| 4 ต.ค. 47 | 18.40 | 41.80 | 48.80 | 31.40 |
| 14 ต.ค. 47 | 59.80 | 49.00 | 38.20 | 54.00 |
| 26 ต.ค. 47 | 60.00 | 61.20 | 59.40 | 80.80 |
| 5 พ.ย. 47 | 53.40 | 65.00 | 61.40 | 54.40 |
| 12 พ.ย. 47 | 163.60 | 136.40 | 127.00 | 108.80 |
| 25 พ.ย. 47 | 130.20 | 161.80 | 137.80 | 107.20 |
| 7 ธ.ค. 47 | 75.60 | 96.60 | 74.20 | 97.40 |
| 17 ธ.ค. 47 | 69.60 | 89.20 | 56.40 | 120.80 |
| 27 ธ.ค. 47 | 95.80 | 73.60 | 55.60 | 98.40 |
| 7 ม.ค. 48 | 60.80 | 49.60 | 50.40 | 36.00 |
| 17 ม.ค. 48 | 44.20 | 40.40 | 55.80 | 36.20 |
| 27 ม.ค. 48 | 37.00 | 25.20 | 47.80 | 56.60 |
| 7 ก.พ. 48 | 34.60 | 19.80 | 22.80 | 53.00 |
| 17 ก.พ. 48 | 33.60 | 19.00 | 23.20 | 32.40 |
| 28 ก.พ. 48 | 32.40 | 27.80 | 29.00 | 69.00 |
| 10 มี.ค. 48 | 37.40 | 26.60 | 18.20 | 42.20 |
| 21 มี.ค. 48 | 27.60 | 16.40 | 27.00 | 44.60 |
| 31 มี.ค. 48 | 35.00 | 24.80 | 34.60 | 43.80 |
| 8 เม.ย. 48 | 101.60 | 64.00 | 63.20 | 90.20 |
| 18 เม.ย. 48 | 72.00 | 63.60 | 94.40 | 71.20 |
| 28 เม.ย. 48 | 156.20 | 145.20 | 161.20 | 199.40 |

^vเฉลี่ยจาก 5 ซ้ำ

ตารางที่ 15. จำนวนวงศ์ของแมลงที่พบบนวัชพืชโดยใช้สวิงโฉบในทริทเมนต์ต่างๆ ของการทดลองที่ 2

| วันที่ฉีดพ่นสาร | จำนวนวงศ์ของแมลง ^V | | | |
|-----------------|-------------------------------|-------------|-------------|-------------|
| | ทริทเมนต์ 1 | ทริทเมนต์ 2 | ทริทเมนต์ 3 | ทริทเมนต์ 4 |
| 4 ต.ค. 47 | 5.00 | 4.00 | 5.00 | 5.40 |
| 14 ต.ค. 47 | 7.80 | 6.80 | 6.40 | 6.60 |
| 26 ต.ค. 47 | 6.80 | 6.60 | 5.60 | 5.80 |
| 5 พ.ย. 47 | 9.20 | 8.40 | 6.60 | 7.20 |
| 12 พ.ย. 47 | 7.60 | 7.60 | 6.40 | 7.00 |
| 25 พ.ย. 47 | 8.80 | 7.80 | 7.00 | 6.40 |
| 7 ธ.ค. 47 | 5.80 | 4.40 | 5.60 | 5.00 |
| 17 ธ.ค. 47 | 5.80 | 5.00 | 5.20 | 4.80 |
| 27 ธ.ค. 47 | 6.20 | 6.00 | 5.60 | 5.40 |
| 7 ม.ค. 48 | 7.00 | 6.60 | 5.60 | 5.80 |
| 17 ม.ค. 48 | 5.60 | 6.60 | 4.60 | 5.20 |
| 27 ม.ค. 48 | 6.60 | 6.60 | 5.80 | 5.60 |
| 7 ก.พ. 48 | 3.40 | 2.60 | 2.80 | 9.40 |
| 17 ก.พ. 48 | 7.60 | 7.40 | 5.40 | 6.20 |
| 28 ก.พ. 48 | 4.20 | 3.80 | 3.40 | 3.60 |
| 10 มี.ค. 48 | 6.20 | 6.00 | 5.60 | 4.40 |
| 21 มี.ค. 48 | 4.00 | 4.00 | 4.00 | 2.80 |
| 31 มี.ค. 48 | 3.80 | 4.60 | 5.80 | 4.80 |
| 8 เม.ย. 48 | 7.20 | 7.20 | 6.40 | 6.20 |
| 18 เม.ย. 48 | 8.40 | 8.40 | 6.00 | 8.20 |
| 28 เม.ย. 48 | 6.80 | 7.80 | 7.40 | 6.60 |

^V เฉลี่ยจาก 5 ซ้ำ

ตารางที่ 16. ปริมาณของแมลงที่พบบนวัชพืชโดยใช้สวิงโฉบในทรีทเมนต์ต่างๆ ของการทดลองที่ 2

| วันที่ฉีดพ่นสาร | ปริมาณของแมลง/ 1 โฉบ ^{1/} | | | |
|-----------------|------------------------------------|-------------|-------------|-------------|
| | ทรีทเมนต์ 1 | ทรีทเมนต์ 2 | ทรีทเมนต์ 3 | ทรีทเมนต์ 4 |
| 4 ต.ค. 47 | 10.20 | 9.00 | 9.40 | 12.20 |
| 14 ต.ค. 47 | 15.60 | 13.80 | 13.60 | 12.20 |
| 26 ต.ค. 47 | 14.40 | 13.40 | 12.20 | 10.60 |
| 5 พ.ย. 47 | 21.80 | 27.20 | 19.80 | 16.60 |
| 12 พ.ย. 47 | 16.80 | 18.20 | 16.20 | 16.80 |
| 25 พ.ย. 47 | 24.40 | 18.00 | 15.20 | 16.20 |
| 7 ธ.ค. 47 | 19.80 | 18.80 | 14.00 | 11.00 |
| 17 ธ.ค. 47 | 11.60 | 11.60 | 8.00 | 8.20 |
| 27 ธ.ค. 47 | 13.40 | 10.20 | 9.80 | 10.20 |
| 7 ม.ค. 48 | 12.00 | 12.60 | 12.00 | 11.80 |
| 17 ม.ค. 48 | 9.00 | 16.00 | 6.80 | 11.40 |
| 27 ม.ค. 48 | 15.60 | 16.00 | 16.60 | 11.80 |
| 7 ก.พ. 48 | 5.00 | 3.60 | 4.20 | 3.20 |
| 17 ก.พ. 48 | 17.60 | 21.80 | 10.80 | 22.00 |
| 28 ก.พ. 48 | 9.20 | 9.00 | 5.40 | 7.40 |
| 10 มี.ค. 48 | 22.00 | 39.40 | 33.60 | 22.40 |
| 21 มี.ค. 48 | 23.60 | 22.80 | 18.20 | 14.60 |
| 31 มี.ค. 48 | 36.20 | 33.80 | 41.60 | 64.40 |
| 8 เม.ย. 48 | 81.80 | 76.40 | 62.40 | 79.60 |
| 18 เม.ย. 48 | 40.60 | 31.00 | 43.80 | 44.80 |
| 28 เม.ย. 48 | 43.00 | 65.00 | 62.80 | 32.60 |

^{1/} เฉลี่ยจาก 5 ซ้ำ