

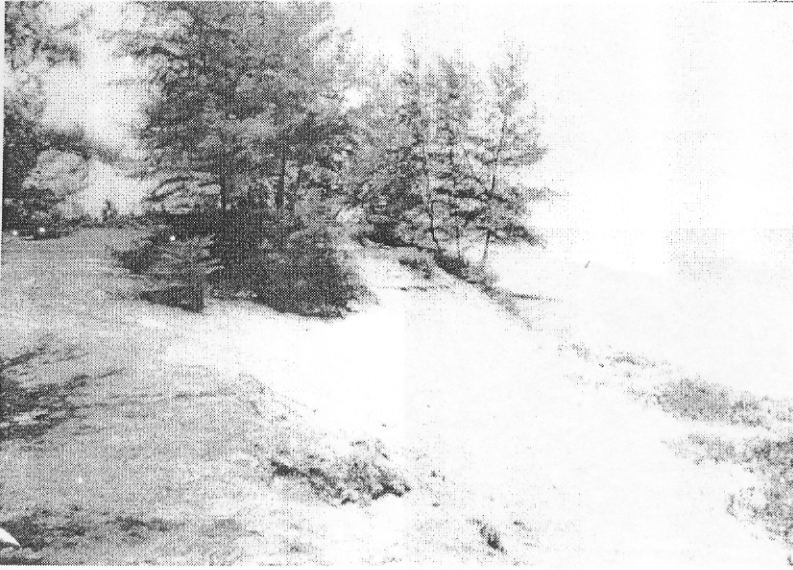


รูป D5.8a
ชายหาดด้านทิศเหนือ



รูป D5.8b
ชายหาดด้านทิศใต้

รูป D5.8 ลักษณะภูมิประเทศของชายหาดด้านทิศเหนือ-ใต้ สถานี B2
เดือนธันวาคม 2542



รูป D5.10a
ชายหาดด้านทิศเหนือ



รูป D5.10b
ชายหาดด้านทิศใต้

รูป D5.10 ลักษณะภูมิประเทศของชายหาดด้านทิศเหนือ-ใต้ ของสถานี B3
เดือนกันยายน 2542



รูป D5.9a
ชายหาดด้านทิศเหนือ



รูป D5.9b
ชายหาดด้านทิศใต้

รูป D5.9 ลักษณะภูมิประเทศของชายหาดด้านทิศเหนือ-ใต้ ของสถานี B3
เดือนธันวาคม 2542



รูป D5.11a
ชายหาดด้านทิศเหนือ

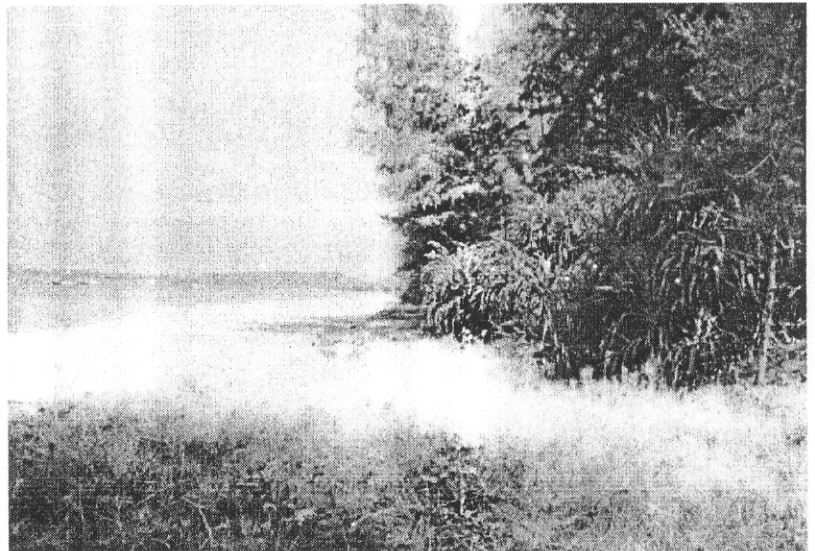


รูป D5.11b
ชายหาดด้านทิศใต้

รูป D5.11 ลักษณะภูมิประเทศของชายหาดด้านทิศเหนือ-ใต้ ของสถานี B4 (บ้านตลิ่งชัน)
เดือนกันยายน 2542



รูป D5.12a
ชายหาดด้านทิศเหนือ



รูป D5.12b
ชายหาดด้านทิศใต้

รูป D5.12 ลักษณะภูมิประเทศของชายหาดด้านทิศเหนือ-ใต้ ของสถานี B5
เดือนกันยายน 2542

ภาคผนวก D6

สิ่งมีชีวิตที่พบบริเวณหาดทราย

ตาราง D6.1 ชนิดและจำนวนสิ่งมีชีวิตที่อาศัยอยู่ใต้พื้นทรายบริเวณแนวหน้าสถานี B1

หน่วย : ตัวต่อตารางเมตร

	จักจั่นทะเล	จักจั่นทะเลมีไข่	จักจั่นทะเล ขนาดเล็ก	<i>D. faba</i>	<i>D. semigranosum</i>	<i>D. cuneatus</i>	หอยสองฝา	ปูเสฉวน	ปูอื่นๆ	
ครั้งที่ 1	จุด 1	50	50	170	10	0	0	0	10	10
	จุด 2	130	20	10	0	0	0	0	0	0
	จุด 3	10	10	50	10	0	0	0	0	0
	จุด 4	30	10	30	0	0	0	0	0	0
	จุด 5	50	20	60	10	0	0	0	10	0
	เฉลี่ย	54	22	64	6	0	0	0	4	2
ครั้งที่ 2	จุด 1	50	20	0	0	20	0	0	0	0
	จุด 2	370	50	0	60	800	0	0	0	0
	จุด 3	140	30	0	20	110	0	0	0	0
	จุด 4	30	20	0	30	230	0	0	0	0
	จุด 5	30	0	0	20	0	0	0	0	0
	จุด 6	20	10	0	20	10	0	0	0	0
	จุด 7	0	20	0	30	0	0	0	0	0
	จุด 8	70	10	0	30	0	0	0	0	0
	จุด 9	90	30	0	20	320	0	0	0	0
	จุด 10	50	0	0	80	1690	0	0	0	0
	เฉลี่ย	85	19	0	31	318	0	0	0	0

ตาราง D6.2 ชนิดและจำนวนสิ่งมีชีวิตที่อาศัยอยู่ใต้พื้นทรายบริเวณแนวหน้าสถานี B2

หน่วย : ตัวต่อตารางเมตร

	จักจั่นทะเล	จักจั่นทะเลมีไข่	จักจั่นทะเล ขนาดเล็ก	<i>D. faba</i>	<i>D.semigranosum</i>	<i>D. cuneatus</i>	หอยสองฝา	ปูเสฉวน	ปูอื่น ๆ	
ครั้งที่ 1	จุด 1	160	30	20	0	0	0	0	0	
	จุด 2	10	50	10	10	0	0	10	0	
	จุด 3	30	0	40	0	0	0	0	0	
	จุด 4	20	30	0	20	0	0	10	10	
	จุด 5	40	20	10	0	0	0	0	0	
	เฉลี่ย	52	26	16	6	0	0	4	2	0
ครั้งที่ 2	จุด 1	0	0	0	20	10	10	0	0	0
	จุด 2	10	0	0	20	0	0	0	0	0
	จุด 3	0	10	0	40	0	0	0	0	0
	จุด 4	40	20	0	20	10	0	0	10	0
	จุด 5	30	30	0	0	0	0	0	0	0
	จุด 6	40	20	0	10	20	0	0	0	0
	จุด 7	40	0	0	0	10	0	0	0	0
	จุด 8	0	10	0	10	10	0	0	0	0
	จุด 9	0	0	0	10	10	0	0	0	0
	จุด 10	20	0	0	0	20	0	0	0	0
	เฉลี่ย	18	9	0	13	9	1	0	1	0

ตาราง 6.3 ชนิดและจำนวนสิ่งมีชีวิตที่อาศัยอยู่ใต้พื้นทรายบริเวณแนวหน้าสถานี B3

หน่วย : ตัวต่อตารางเมตร

	จักจั่นทะเล	จักจั่นทะเลมีไข่	จักจั่นทะเล ขนาดเล็ก	<i>D. faba</i>	<i>D.semigranosum</i>	<i>D. cuneatus</i>	หอยสองฝา	ปูเสฉวน	ปูอื่นๆ	
ครั้งที่ 1	จุด 1	0	70	30	0	20	10	0	10	0
	จุด 2	50	40	70	0	70	10	0	0	0
	จุด 3	60	150	40	0	0	0	0	0	0
	จุด 4	30	90	50	0	10	0	0	10	0
	จุด 5	40	80	40	0	0	10	0	0	0
	เฉลี่ย	36	86	46	0	20	6	0	4	0
ครั้งที่ 2	จุด 1	100	20	0	30	0	20	0	0	0
	จุด 2	60	0	0	40	70	0	0	0	0
	จุด 3	30	10	0	10	190	0	0	0	0
	จุด 4	80	0	0	20	100	0	0	0	0
	จุด 5	20	0	0	30	240	0	0	0	0
	จุด 6	10	10	0	30	80	0	0	0	0
	จุด 7	80	10	0	40	320	0	0	0	0
	จุด 8	150	0	0	10	10	0	0	0	0
	จุด 9	50	0	0	10	80	0	0	0	0
	จุด 10	50	0	0	0	150	0	0	0	0
เฉลี่ย	63	5	0	22	125	2	0	0	0	

ตาราง D6.4 ชนิดและจำนวนสิ่งมีชีวิตที่อาศัยอยู่ใต้พื้นทรายบริเวณแนวหน้าสถานี B4

หน่วย : ตัวต่อตารางเมตร

		จักจั่นทะเล	จักจั่นทะเลมีไช	จักจั่นทะเล ขนาดเล็ก	<i>D. faba</i>	<i>D. semigranosum</i>	<i>D. cuneatus</i>	หอยสองฝา	ปูเสฉวน	ปูอื่นๆ
ครั้งที่ 1	จุด 1	120	110	20	0	170	10	0	10	0
	จุด 2	0	30	50	40	40	0	0	0	0
	จุด 3	10	30	0	20	150	20	0	0	0
	จุด 4	10	20	0	0	140	20	0	0	0
	จุด 5	20	30	770	0	30	0	0	0	0
	เฉลี่ย	32	44	168	12	106	10	0	2	0
ครั้งที่ 2	จุด 1	0	0	0	10	20	0	0	0	0
	จุด 2	0	0	0	0	50	0	0	0	0
	จุด 3	0	0	0	30	110	0	0	0	0
	จุด 4	0	0	0	10	60	0	0	0	0
	จุด 5	10	0	0	0	40	0	0	0	0
	จุด 6	0	10	0	0	0	0	0	0	0
	จุด 7	40	0	0	10	40	0	0	0	0
	จุด 8	20	0	0	20	0	0	0	0	0
	จุด 9	60	10	0	30	50	0	0	0	0
	จุด 10	0	0	0	10	0	0	0	0	0
	เฉลี่ย	13	2	0	12	37	0	0	0	0

ตาราง D6.5 ชนิดและจำนวนสิ่งมีชีวิตที่อาศัยอยู่ใต้พื้นทรายบริเวณแนวหน้าสถานี B5

หน่วย : ตัวต่อตารางเมตร

	จักจั่นทะเล	จักจั่นทะเลมีไข่	จักจั่นทะเล ขนาดเล็ก	<i>D. faba</i>	<i>D.semigranosum</i>	<i>D. cuneatus</i>	หอยสองฝา	ปูเสฉวน	ปูอื่น ๆ	
ครั้งที่ 1	จุด 1	10	90	1390	20	140	0	0	10	0
	จุด 2	20	70	410	20	60	0	0	0	0
	จุด 3	0	0	7660	0	30	0	0	0	0
	จุด 4	10	50	2650	10	80	0	0	0	0
	จุด 5	10	60	1220	20	70	0	0	10	0
	เฉลี่ย	10	54	2666	14	76	0	0	4	0
ครั้งที่ 2	จุด 1	0	0	0	0	40	0	0	0	0
	จุด 2	0	0	0	10	30	0	0	0	0
	จุด 3	0	0	0	0	40	0	0	0	0
	จุด 4	10	0	0	10	40	0	0	0	0
	จุด 5	10	0	0	0	20	0	0	70	0
	จุด 6	50	0	0	0	70	0	0	0	0
	จุด 7	0	0	0	0	30	0	0	0	0
	จุด 8	30	10	0	0	0	0	0	0	0
	จุด 9	0	0	0	0	10	0	0	0	0
	จุด 10	10	0	0	0	30	0	0	0	0
	เฉลี่ย	11	1	0	2	31	0	0	7	0