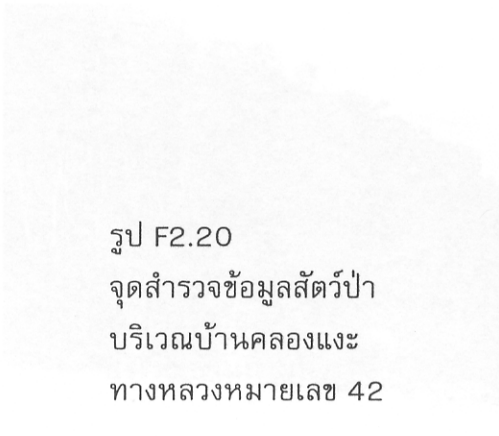
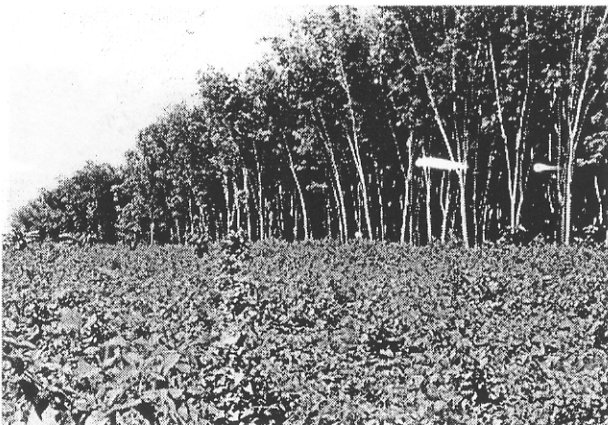


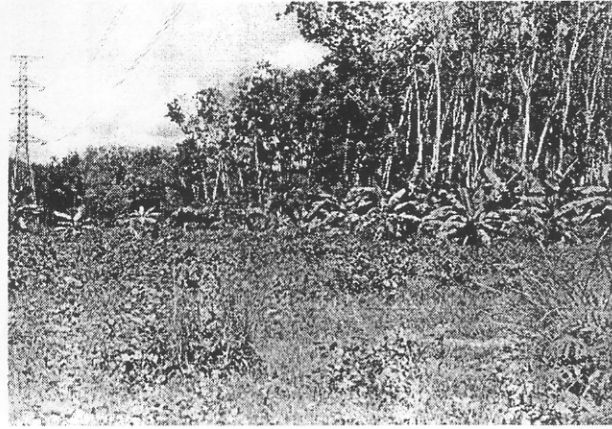
รูป F2.19
จุดสำรวจข้อมูลสัตว์ป่า
บริเวณบ้านวังปริง



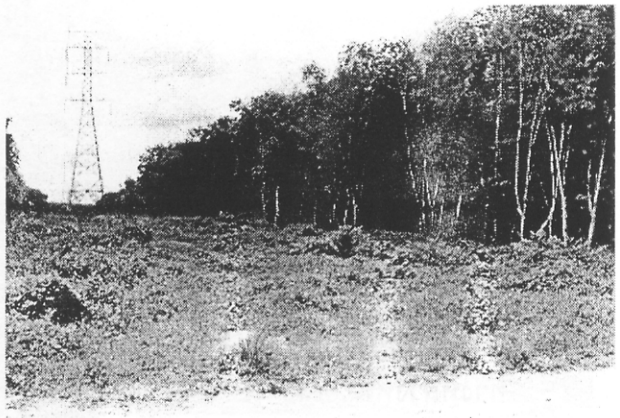
รูป F2.20
จุดสำรวจข้อมูลสัตว์ป่า
บริเวณบ้านคลองแงะ
ทางหลวงหมายเลข 42



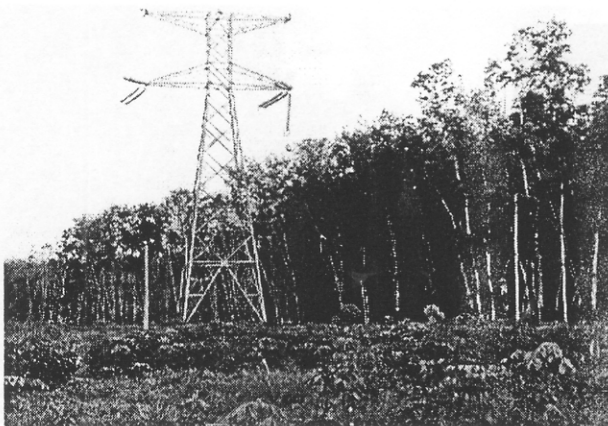
รูป F2.21
จุดสำรวจข้อมูลสัตว์ป่า
บริเวณบ้านระตะ



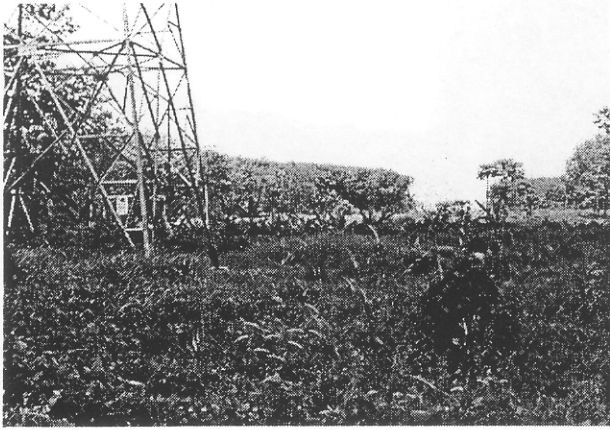
รูป F2.22
จุดสำรวจข้อมูลสัตว์ป่า
บริเวณบ้านงลี



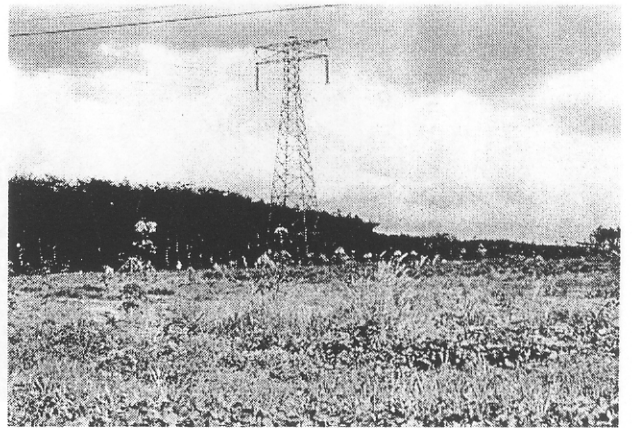
รูป F2.23
จุดสำรวจข้อมูลสัตว์ป่า
บริเวณบ้านใหม่



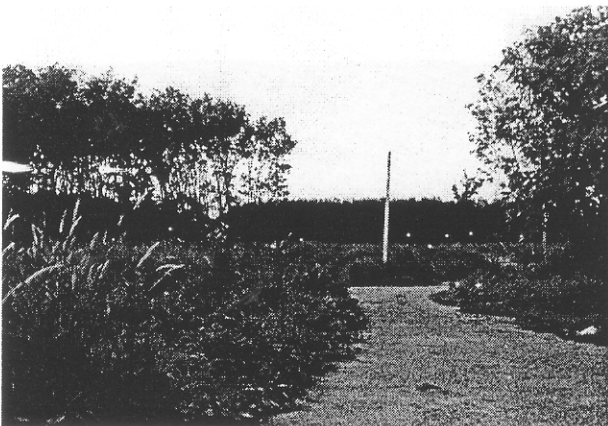
รูป F2.24
จุดสำรวจข้อมูลสัตว์ป่า
บริเวณใกล้บ้านตลาดปรึก



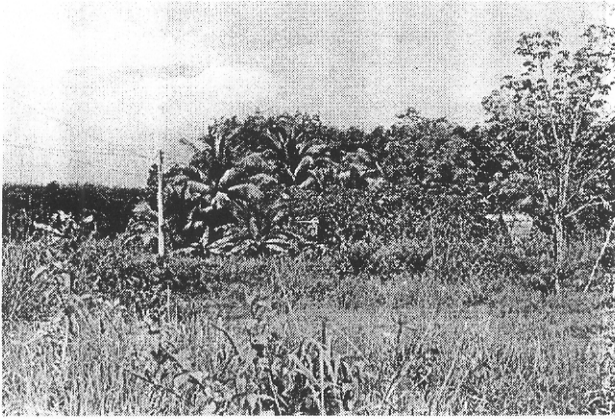
รูป F2.25
จุดสำรวจข้อมูลสัตว์ป่า
บริเวณควนไม้แก้ว



รูป F2.26
จุดสำรวจข้อมูลสัตว์ป่า
บริเวณบ้านยางเกาะ



รูป F2.27
จุดสำรวจข้อมูลสัตว์ป่า
บริเวณบ้านควนพลา



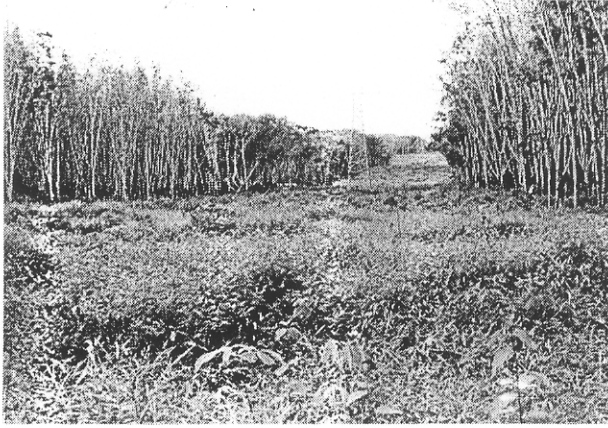
รูป F2.28
จุดสำรวจข้อมูลสัตว์ป่า
บริเวณบ้านน้ำลาด



รูป F2.29
จุดสำรวจข้อมูลสัตว์ป่า
บริเวณบ้านใหม่



รูป F2.30
จุดสำรวจข้อมูลสัตว์ป่า
บริเวณบ้านแปดร้อยไร่



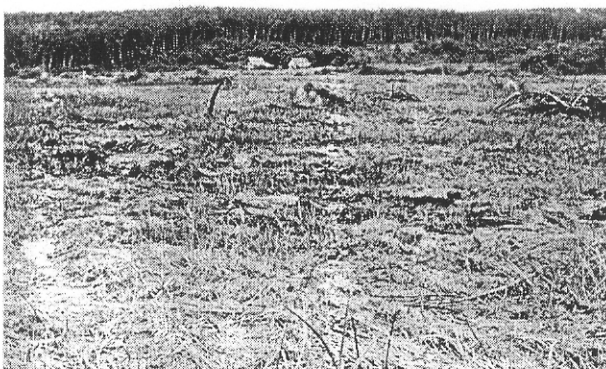
รูป F2.31

จุดสำรวจข้อมูลสัตว์ป่า บริเวณ
บ้านแปดร้อยไร่-บ้านสี่ร้อยไร่



รูป F2.32

จุดสำรวจข้อมูลสัตว์ป่า
บริเวณบ้านด่านนอก



รูป F2.33

จุดสำรวจข้อมูลสัตว์ป่า
บริเวณบ้านด่านนอก