

ภาคผนวก ข

ตัวอย่างการรายงานระเบียบข้อมูลชนิดพรรณไม้

ศรีตรัง

ชื่อสามัญ
Jacaranda

ชื่ออื่นๆ
แคฝอย

ชื่อวิทยาศาสตร์
Jacaranda obtusifolai H.B.K.

ชื่อวงศ์
BIGNONIACEAE



ต้น เป็นไม้ยืนต้นขนาดเล็ก ความสูง 4-10 ม. เรือนยอดโปร่งเปลือกสีน้ำตาลอมขาว แตกออกเป็นแผ่นบางตามยาว คล้ายกระดาษ



ใบ: เป็นใบประกอบขนนก 2 ชั้น เรียงตรงกันข้าม ใบย่อย 12-21 คู่ เรียงตรงกันข้าม ใบรูปขอบขนานแกมสี่เหลี่ยมฆาหลามตัด กว้าง 0.5-0.7 ซม. ยาว 1-1.5 ซม. ปลายใบแหลมโคนใบเบี้ยว ผลัดใบ



ดอก: สีม่วงอ่อน มีกลิ่นหอมอ่อน ออกเป็นช่อแบบช่อกระจุก แยกแขนงตามกิ่งและซอกใบ ช่อดอกยาว 5-9 ซม. หลีบลอกเชื่อมติดกันเป็นหลอดสีม่วงเข้ม ช่วงการออกดอกเดือน ม.ค.-มี.ค.



ถิ่นกำเนิด:
แถบอเมริกาใต้

การขยายพันธุ์: การเพาะเมล็ด

ลักษณะนิสัยการเจริญเติบโต:

ดินขึ้นได้ในดินทั่วไป ความชื้น ปานกลาง แสง เต็มวัน

โรคแมลง มีน้อย

อัตราการเจริญเติบโต: ปานกลาง

ระยะการจับปลูกร: ที่ 4-5 ม./ต้น ห่าง 7-8 ม./ต้น

ประโยชน์การนำไปใช้:

ควรปลูกในพื้นที่ที่มีอากาศเย็น ดอกมีสีสวยสดุดาเหมาะปลูกรทางเท้า ริมนถนน
ช่วงดอกร่วงดอกที่ตกบนพื้นทางเดินหรือถนน มองดูสวยงามมากเป็นไม้ประจำจังหวัดตรัง



นนทรี

ชื่อสามัญ

Copper P0d, Yellow Flame, Yellow Flamboyant

ชื่ออื่นๆ

กระถินป่า กระถินแตด สารเงิน

ชื่อวิทยาศาสตร์

Peltophorum pterocarpum (DC.) K. Heyne

ชื่อวงศ์

LEGUMINOSAE (CAESALPINIOIDEAE)



ต้น

เป็นไม้ยืนต้นขนาดกลาง ความสูง 25 ม. เรือนยอดรูปร่ม แผ่กว้างเปลือกต้นสีเทากิ่งอ่อนมีขนสีน้ำตาลแดง กิ่งแก่ไม่มีขน



ใบ

ใบประกอบแบบขนนกสองชั้น ปลายคู่ เรียงเวียนสลับถี่ที่ปลายกิ่ง ไม่มีก้านใบย่อย ใบย่อย 10-20 คู่ กิ่งผลัดใบ



ดอก

เป็นช่อแบบช่อกระจุกแยกแขนงที่ปลายกิ่ง ช่อดอกตั้งขนาดใหญ่รูปเจดีย์ มีก้านแขนงมากด้านนอกมีขนสีน้ำตาลแดงกลีบดอก 5 กลีบ รูปไข่กลับสี่เหลี่ยมช่วงการออกดอก มี.ค.-มี.ย.



ถิ่นกำเนิด:

เอเชียเขตร้อน พบอยู่ตามชายหาดทั่วไป

การขยายพันธุ์:

เพาะเมล็ด

ลักษณะนิสัยการเจริญเติบโต:

ดินขึ้นได้ในดินร่วนปนทราย ความชื้น ปานกลาง แสง เต็มวัน

โรคแมลง มีน้อย

อัตราการเจริญเติบโต: เร็ว

ระยะการจัดปลูก: ที่ 5 ม./ต้น ห่าง 8-10 ม./ต้น

ประโยชน์การนำไปใช้:

เหมาะพื้นที่ที่มีบริเวณกว้าง ต้องการความร่มเงาไม่ริมทะเล เป็นพรรณไม้ประจำมหาวิทยาลัยเกษตรศาสตร์และจังหวัดนนทบุรี



ประดู่แดง

ชื่ออื่น ๆ
วาสุเทพ

ชื่อสามัญ
Fire of Pakistan, Monkey Flower tree

ชื่อวิทยาศาสตร์
Phyllocarpus septentrionalis Donn Smith

ชื่อวงศ์
LEGUMINOSAE (CAESALPINIOIDEAE)



ต้น ไม่มีถิ่นกำเนิดในไทย สูง 10-20 ม. เรือนยอดรูปทรงไม่แน่นอน แตกกิ่งก้านแผ่กว้าง ปลายกิ่งงอลงดิน



ใบ: ใบประกอบแบบขนนก ปลายคู่เรียงสลับ ใบย่อย 6-8 คู่ รูปไข่รูปรีหรือรูปใบหอก กว้าง 2-2.5 ซม. ยาว 5-6 ซม. แผ่นใบทั้งสองข้างมีขนาดไม่เท่ากัน ใบที่ปลายยอดมีขนาดใหญ่ที่สุด ผลัดใบ



ดอก: เป็นช่อกระจุกขนาดใหญ่ตามกิ่ง 3-5 ดอก กลีบดอก 5 กลีบ ดอกจะบานและร่วงเร็วสีแดงอมส้ม ขนาดไม่เท่ากัน ขณะออกดอกใบจะร่วงหมดดอกมีกลิ่นหอมอ่อนๆ ช่วงการออกดอก มกราคม-กุมภาพันธ์



ถิ่นกำเนิด:
อเมริกากลางและอเมริกาใต้

การขยายพันธุ์: การเพาะเมล็ด

ลักษณะนิสัยการเจริญเติบโต:

ดินขึ้นได้ในดินร่วน ความชื้น ปานกลาง แสง เต็มวัน

โรคแมลง มีน้อย

อัตราการเจริญเติบโต: ช้า

ระยะการจัดปลูก: ที่ 5-6 ม./ต้น ห่าง 8-10 ม./ต้น

ประโยชน์การนำไปใช้:

เหมาะปลูกริมถนน ทางเท้า หรือปลูกเป็นฉากหลัง เป็นพรรณไม้ประจำสำนักงานตำรวจแห่งชาติ



พะยอม

ชื่ออื่นๆ

กะยอม ชะยอมตง พะยอมตง แคน พะยอมทอง ยางหยอก

ชื่อสามัญ

ชื่อวิทยาศาสตร์

Shorea roxburghi G. Don

ชื่อวงศ์

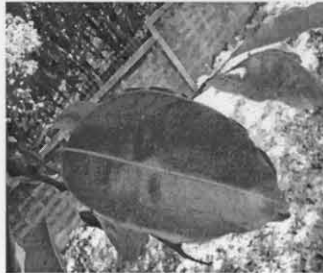
DIPTEROCARPACEAE



ต้น

เรือนยอดรูปไข่หนาทึบ

เปลือกต้นสีเทาเข้มแตกเป็นร่องตามยาว ความสูง 15-30 ม.เป็นไม้หอม



ใบ:

ใบเดี่ยวเรียงสลับ รูปรีหรือรูปรีแกมรูปขอบขนาน ปลายใบมนหรือเป็นติ่งสั้น โคนใบมน แผ่นใบเกลี้ยงเป็นมัน ใต้ใบมีขนนุ่ม สีน้ำตาล ขอบใบเป็นคลื่น ผลัดใบ



ดอก:

เป็นช่อแบบช่อแขนงขนาดใหญ่ที่ปลายกิ่งหรือตามกิ่ง โคนกลีบเลี้ยงเชื่อมติดกัน ปลายแยกเป็น 5 กลีบ กลีบดอก 5 กลีบ มีกลิ่นหอม ช่วงการออกดอก ตลอดปี



ถิ่นกำเนิด:

พม่า ไทย มาเลเซีย และประเทศแถบอินโดจีน

การขยายพันธุ์:

การเพาะเมล็ด

ลักษณะนิสัยการเจริญเติบโต:

ดินขึ้นได้ในดินร่วนปนทราย ความชื้น น้อย-ปานกลาง แสง เต็มวัน

โรคแมลง มีน้อย

อัตราการเจริญเติบโต: ช้า

ระยะการจัดปลูก: ที่ 5 ม./ต้น ห่าง 8 ม./ต้น

ประโยชน์การนำไปใช้:

เหมาะปลูกตามสวนสาธารณะที่ต้องการร่มเงา ดอกรับประทานได้ โดยใช้ปรุงอาหารต่างๆ เช่น แกงส้มหรือซุบแปงทอด มีรสหวานช่วยบำรุงหัวใจเป็นพรรณไม้ประจำจังหวัดพิษณุโลก ร้อยเอ็ดและและพัทลุงไม้หอม

