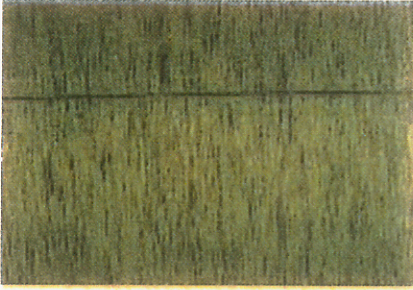


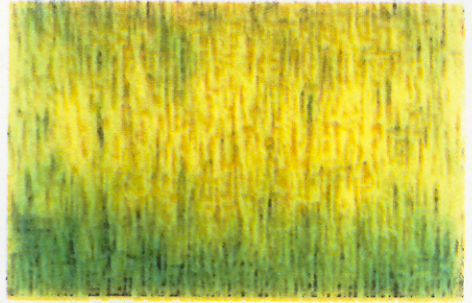
ภาคผนวก ค

การสีหราชอาณาจักรของลูกสูบปี้มเชื้อเพลิงเมื่อใช้ดีเซล

ผลการตรวจสอบพื้นผิวด้วยกล้องจุลทรรศน์เปรียบเทียบระหว่างลูกสูบปี้มเชื้อเพลิงแรงดันสูงที่ยังไม่ได้ใช้งานกับลูกสูบปี้มเชื้อเพลิงแรงดันสูงที่ใช้งานด้วยน้ำมันดีเซล 100 % เป็นเชื้อเพลิง ในระยะทางรวม 20,000 กิโลเมตร ได้ผลดังนี้

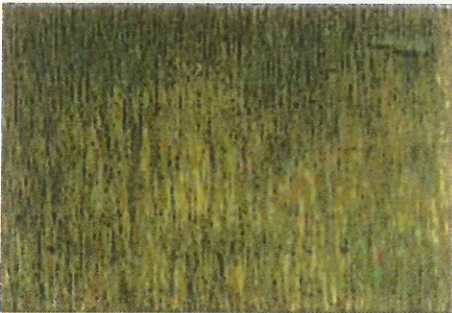


ก่อนใช้งาน

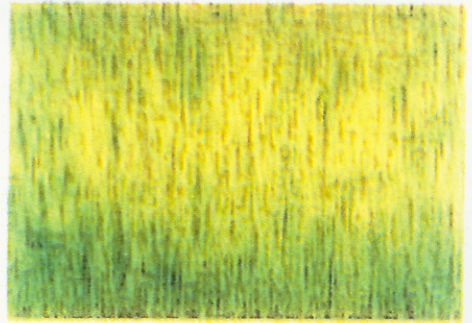


หลังใช้งาน

รูปที่ ค.1 แสดงผลการเปรียบเทียบของลูกสูบปี้มเชื้อเพลิงแรงดันสูงที่ตำแหน่ง 1A

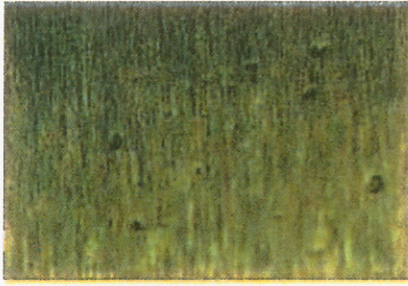


ก่อนใช้งาน

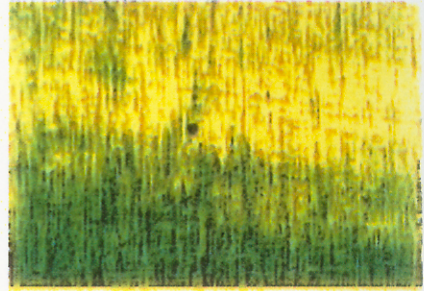


หลังใช้งาน

รูปที่ ค.2 แสดงผลการเปรียบเทียบของลูกสูบปี้มเชื้อเพลิงแรงดันสูงที่ตำแหน่ง 1B



ก่อนใช้งาน

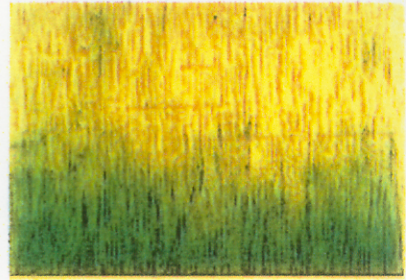


หลังใช้งาน

รูปที่ ค.3 แสดงผลการเปรียบเทียบของลูกปัดเชื่อมเพลิงแรงดันสูงที่ตำแหน่ง 1c

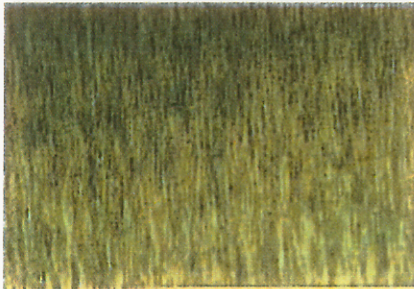


ก่อนใช้งาน

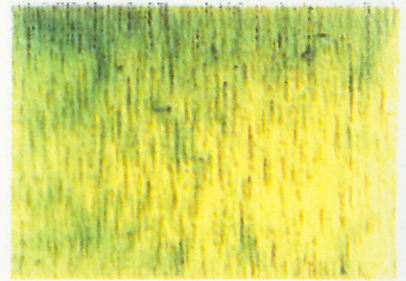


หลังใช้งาน

รูปที่ ค.4 แสดงผลการเปรียบเทียบของลูกปัดเชื่อมเพลิงแรงดันสูงที่ตำแหน่ง 1D

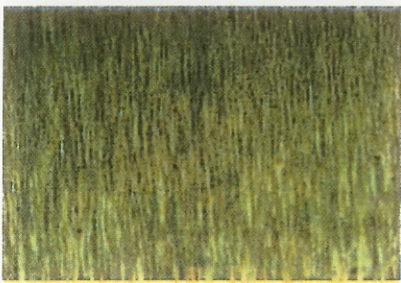


ก่อนใช้งาน

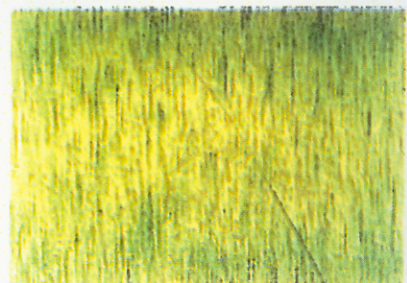


หลังใช้งาน

รูปที่ ค.5 แสดงผลการเปรียบเทียบของลูกปัดเชื่อมเพลิงแรงดันสูงที่ตำแหน่ง 1E

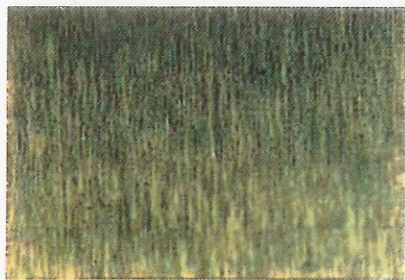


ก่อนใช้งาน

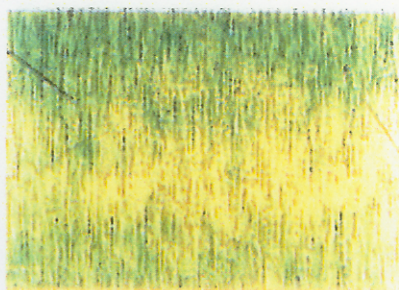


หลังใช้งาน

รูปที่ ค.6 แสดงผลการเปรียบเทียบของลูกปัดเชื่อมเพลิงแรงดันสูงที่ตำแหน่ง 1F

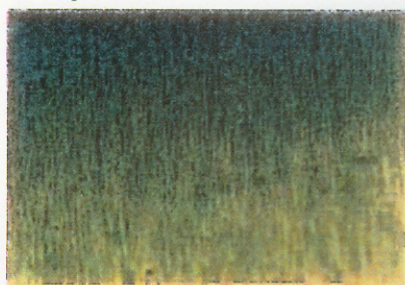


ก่อนใช้งาน

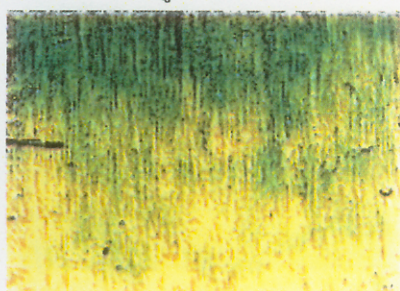


หลังใช้งาน

รูปที่ ค.7 แสดงผลการเปรียบเทียบของลูกปัดเม็ดเชือกเพลิงแรงดันสูงที่ตำแหน่ง 2A

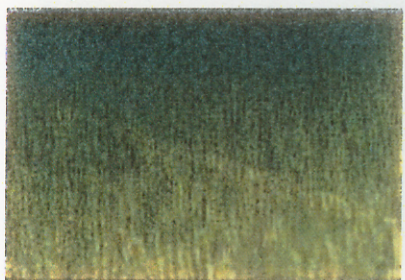


ก่อนใช้งาน

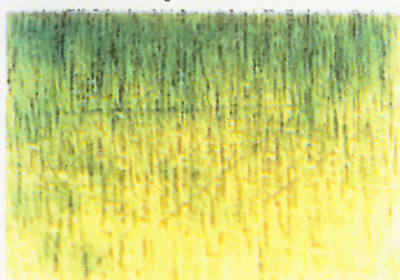


หลังใช้งาน

รูปที่ ค.8 แสดงผลการเปรียบเทียบของลูกปัดเม็ดเชือกเพลิงแรงดันสูงที่ตำแหน่ง 2B

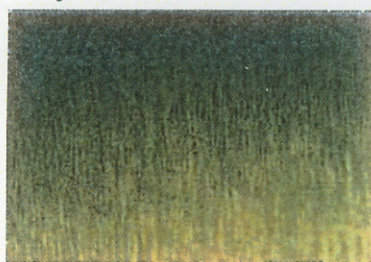


ก่อนใช้งาน

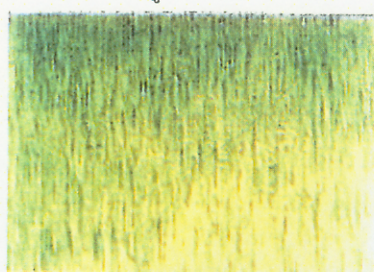


หลังใช้งาน

รูปที่ ค.9 แสดงผลการเปรียบเทียบของลูกปัดเม็ดเชือกเพลิงแรงดันสูงที่ตำแหน่ง 2C

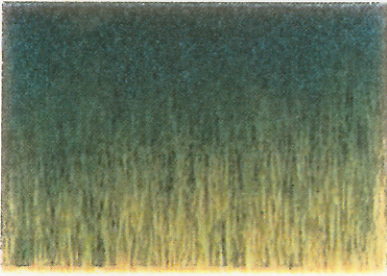


ก่อนใช้งาน

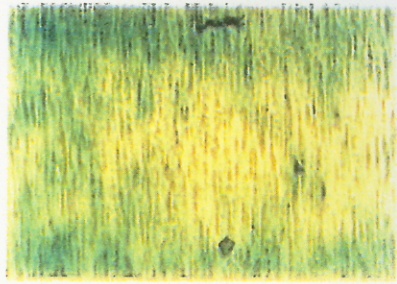


หลังใช้งาน

รูปที่ ค.10 แสดงผลการเปรียบเทียบของลูกปัดเม็ดเชือกเพลิงแรงดันสูงที่ตำแหน่ง 2D

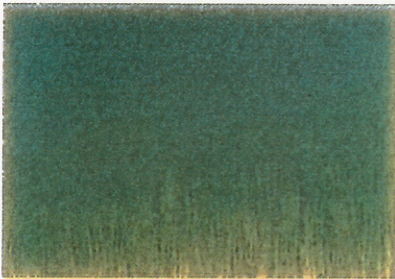


ก่อนใช้งาน

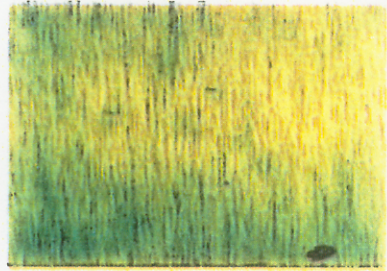


หลังใช้งาน

รูปที่ ค.11 แสดงผลการเปรียบเทียบของลูกปัดเชื้อเพลิงแรงดันสูงที่ตำแหน่ง 2E

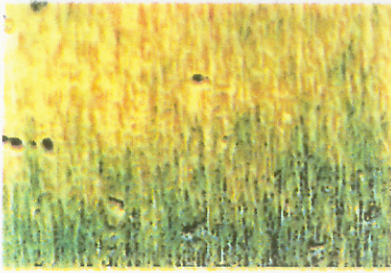


ก่อนใช้งาน

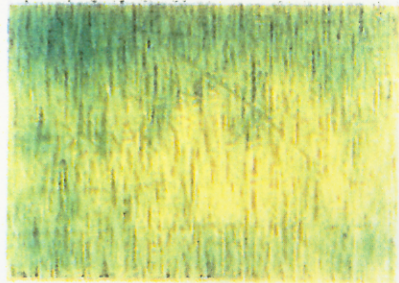


หลังใช้งาน

รูปที่ ค.12 แสดงผลการเปรียบเทียบของลูกปัดเชื้อเพลิงแรงดันสูงที่ตำแหน่ง 2F

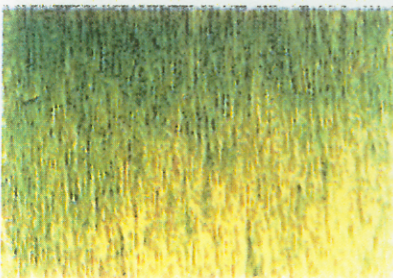


ก่อนใช้งาน

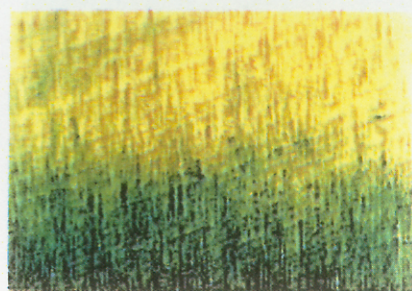


หลังใช้งาน

รูปที่ ค.13 แสดงผลการเปรียบเทียบของลูกปัดเชื้อเพลิงแรงดันสูงที่ตำแหน่ง 3A

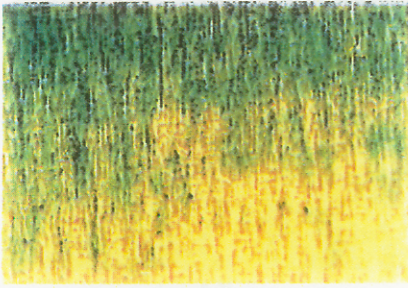


ก่อนใช้งาน

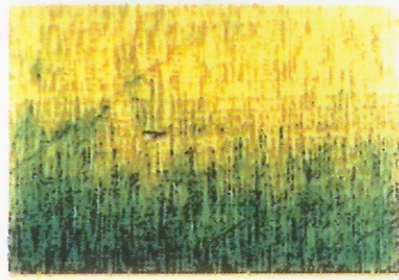


หลังใช้งาน

รูปที่ ค.14 แสดงผลการเปรียบเทียบของลูกปัดเชื้อเพลิงแรงดันสูงที่ตำแหน่ง 3B

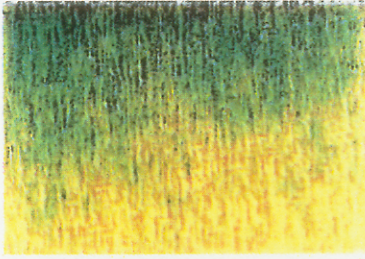


ก่อนใช้งาน

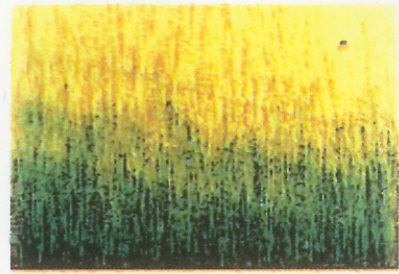


หลังใช้งาน

รูปที่ ค.15 แสดงผลการเปรียบเทียบของลูกปัดเม็ดเชื้อเพลิงแรงดันสูงที่ตำแหน่ง 3C

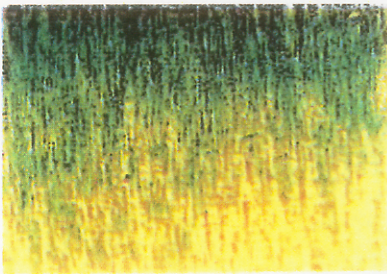


ก่อนใช้งาน

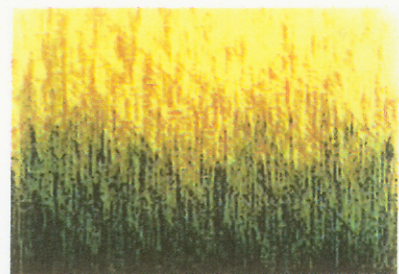


หลังใช้งาน

รูปที่ ค.16 แสดงผลการเปรียบเทียบของลูกปัดเม็ดเชื้อเพลิงแรงดันสูงที่ตำแหน่ง 3D

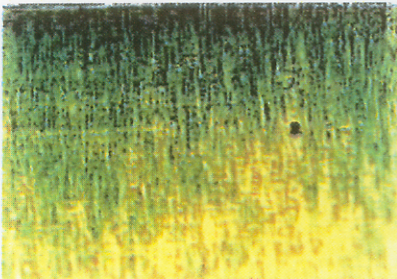


ก่อนใช้งาน

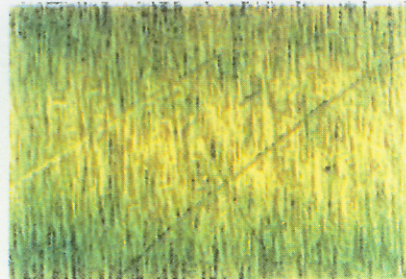


หลังใช้งาน

รูปที่ ค.17 แสดงผลการเปรียบเทียบของลูกปัดเม็ดเชื้อเพลิงแรงดันสูงที่ตำแหน่ง 3E

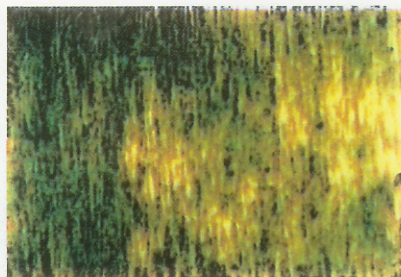


ก่อนใช้งาน

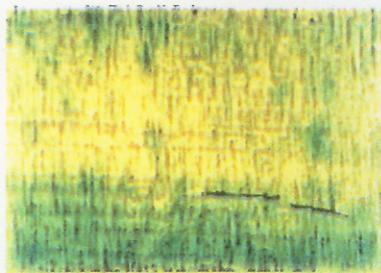


หลังใช้งาน

รูปที่ ค.18 แสดงผลการเปรียบเทียบของลูกปัดเม็ดเชื้อเพลิงแรงดันสูงที่ตำแหน่ง 3F

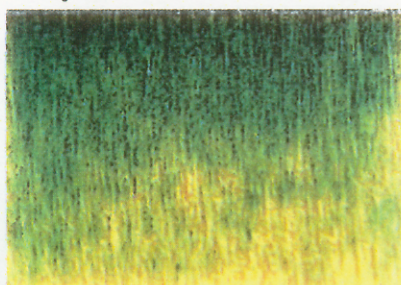


ก่อนใช้งาน

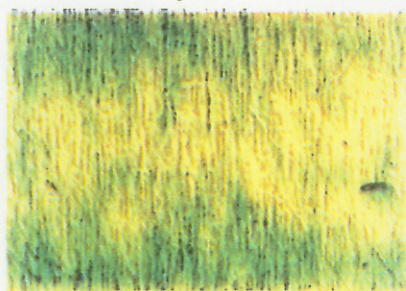


หลังใช้งาน

รูปที่ ค.19 แสดงผลการเปรียบเทียบของลูกปมเชื้อเพลิงแรงดันสูงที่ตำแหน่ง 4A

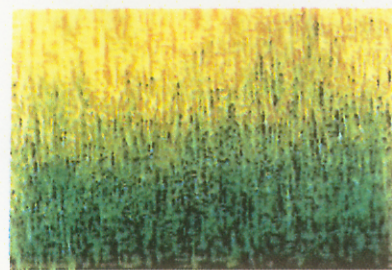


ก่อนใช้งาน

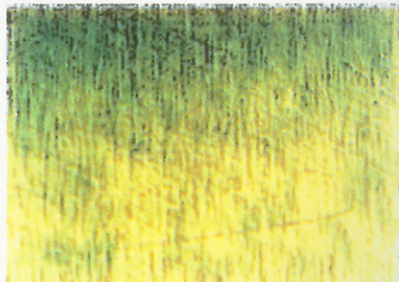


หลังใช้งาน

รูปที่ ค.20 แสดงผลการเปรียบเทียบของลูกปมเชื้อเพลิงแรงดันสูงที่ตำแหน่ง 4B

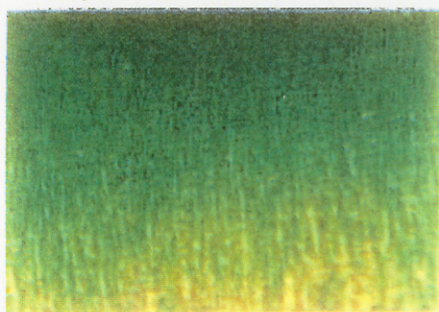


ก่อนใช้งาน

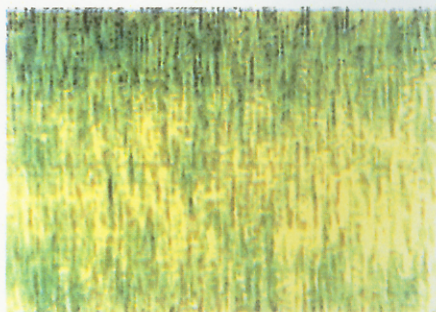


หลังใช้งาน

รูปที่ ค.21 แสดงผลการเปรียบเทียบของลูกปมเชื้อเพลิงแรงดันสูงที่ตำแหน่ง 4C

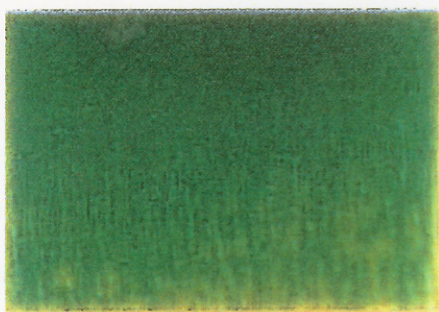


ก่อนใช้งาน

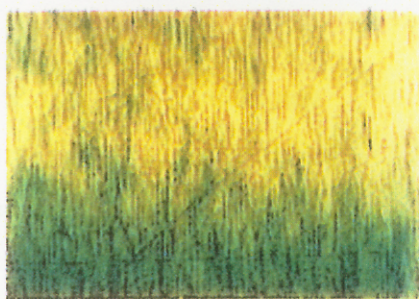


หลังใช้งาน

รูปที่ ค.22 แสดงผลการเปรียบเทียบของลูกปมเชื้อเพลิงแรงดันสูงที่ตำแหน่ง 4D

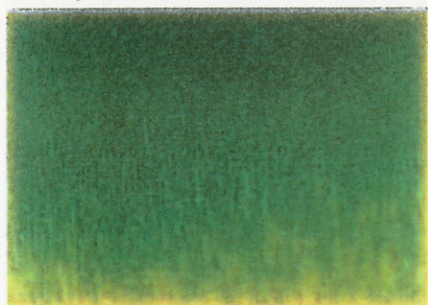


ก่อนใช้งาน

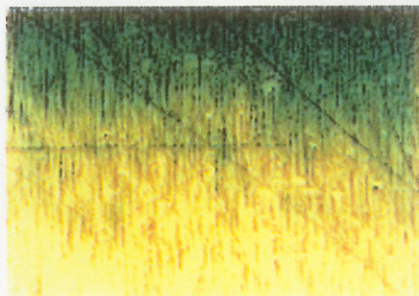


หลังใช้งาน

รูปที่ ค.23 แสดงผลการเปรียบเทียบของลูกปัดเม็ดเชื้อเพลิงแรงดันสูงที่ตำแหน่ง 4E



ก่อนใช้งาน



หลังใช้งาน

รูปที่ ค.24 แสดงผลการเปรียบเทียบของลูกปัดเม็ดเชื้อเพลิงแรงดันสูงที่ตำแหน่ง 4F