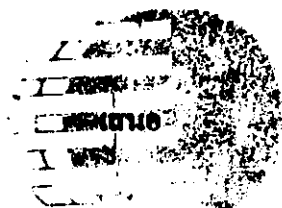


รายงาน

ผกศ. 17/49

รหัส 03-12-48

การทดสอบการก่อความระคายเคืองของ #1RW ต่อผิวหนังกระต่าย



ภาควิชาชีวเคมี คณะวิทยาศาสตร์
มหาวิทยาลัยสุโขทัยวิทยาเขต หาดใหญ่

โดย

สถาบันวิจัยวิทยาศาสตร์และเทคโนโลยีแห่งประเทศไทย (วว.)

ธันวาคม 2548

ผลการสอบเทียบนี้รับรองผลเฉพาะตัวอย่างที่ได้ทำการสอบเทียบเท่านั้น
ห้ามนำผลการสอบเทียบไปโฆษณาโดยมิได้รับอนุญาตเป็นลายลักษณ์อักษรจาก วว.

รายงาน

เรื่อง : การทดสอบการก่อความระคายเคืองของ # 1RW ต่อผิวหนังกระต่าย
ชนิดตัวอย่างทดสอบ : สารสกัด
ลักษณะตัวอย่างทดสอบ : ของเหลวหนืด-ข้นสีเหลือง และมีกลิ่นเฉพาะตัว
เลขที่คำขอบริการ : ผณ. 17/49, รหัส 03-12-48
ผู้ขอบริการ : ภาควิชาชีวเคมี คณะวิทยาศาสตร์ มหาวิทยาลัยสงขลานครินทร์
วันที่ได้รับตัวอย่างทดสอบ : 22 ตุลาคม พ.ศ. 2548
วันที่ทำการทดสอบ : 6-10 ธันวาคม พ.ศ. 2548
การทดสอบเลขที่ : P 059/2005
วิธีการทดสอบ : วิธีทดสอบหมายเลข 404 : การทดสอบการก่อความระคายเคืองต่อผิวหนัง
ของ OECD Guidelines for Testing of Chemicals, 2001.

สรุปผลการทดสอบ

การทดสอบการก่อความระคายเคืองต่อผิวหนังของ #1RW ตามวิธีทดสอบหมายเลข 404 ของ OECD Guidelines for Testing of Chemicals (2001) โดยใช้ # 1RW ปริมาตร 0.5 มิลลิลิตร ปิดลงบนผิวหนังกระต่ายนาน 4 ชั่วโมงแล้วล้างออก สังเกตความผิดปกติของผิวหนังกระต่ายติดต่อกัน 3 วัน

ผลการทดสอบ ตรวจไม่พบอาการแดงและอาการบวมของผิวหนังกระต่าย

ผลการสอบเทียบนี้รับรองผลเฉพาะตัวอย่างที่ได้ทำการสอบเทียบเท่านั้น
ห้ามนำผลการสอบเทียบไปโฆษณาโดยมิได้รับอนุญาตเป็นลายลักษณ์อักษรจาก วว.

การทดสอบการก่อความระคายเคืองของ "#1RW" ต่อผิวหนังกระต่าย

1. วัสดุและอุปกรณ์

- 1.1 ตัวอย่างทดสอบ : "#1RW" มีลักษณะเป็นครีมสีเหลืองมิกลินเฉพาะตัว ได้รับจาก ภาควิชาชีวเคมี คณะวิทยาศาสตร์ มหาวิทยาลัยสงขลานครินทร์ วิทยาเขตหาดใหญ่ เมื่อวันที่ 6 ธันวาคม 2548
- 1.2 สัตว์ทดลอง : กระต่ายสีขาวพันธุ์นิวซีแลนด์ไวท์ลูกผสม ชื่อจากภาควิชาสัตวบาล คณะเกษตรศาสตร์ มหาวิทยาลัยเกษตรศาสตร์ น้ำหนักตัวประมาณ 2-3 กิโลกรัม
- 1.3 อาหารกระต่าย บริษัทโคกภักดิ์อาหารสัตว์ จำกัด
- 1.4 น้ำดื่ม ใช้ น้ำกรอง
- 1.5 patch หมายถึง ผ้าพันแผลมวตรขนาด 2.5 เซนติเมตร x 2.5 เซนติเมตร ทบซ้อนกัน 10 ชั้น ทำให้ปราศจากเชื้อด้วยวิธีนึ่งอบโดยใช้แรงดันไอน้ำ
- 1.6 Autoclave, รุ่น SS-320, Tomy Limited ประเทศญี่ปุ่น
- 1.7 ปัดตาเลียนไฟฟ้า Wahl Clipper Corp., Sterling, Illinois, ประเทศสหรัฐอเมริกา
- 1.8 พลาสเตอร์ Leukoplast porous BDF Intanin Co., Ltd., ประเทศไทย
- 1.9 Transpore™ บริษัท สามเอ็ม ประเทศไทย จำกัด
- 1.10 ผ้ายัด (Pack and Grand, CCN Co., Ltd., ประเทศไทย)
- 1.11 อื่นๆ เช่น สำลี, น้ำกลั่น
- 1.12 เครื่องชั่ง OHAUS รุ่น E 02140, Switzerland

2. วิธีการทดสอบ

ใช้วิธีการทดสอบการก่อความระคายเคืองต่อผิวหนังของ OECD, 2001

นำกระต่าย 3 ตัวมาเลี้ยงในห้องปฏิบัติการก่อนทำการทดสอบ 1 สัปดาห์ เพื่อให้สัตว์ทดลองปรับตัวคุ้นเคยกับสถานที่ ก่อนทำการทดสอบ 1 วัน โคนขนบริเวณลำตัวได้หัวไหล่ขีดกระดูกสันหลังทั้งสองข้างเป็นบริเวณ 10 เซนติเมตร x 10 เซนติเมตร ด้วยปัดตาเลียนไฟฟ้าให้ขนสั้นที่สุดเท่าที่จะทำได้แต่ไม่ให้ผิวหนังเป็นแผล ปิด patch ที่เกลี่ยด้วย "#1RW" ปริมาตร 0.5 มิลลิลิตร และปิดลงบนผิวหนังกระต่ายด้านหนึ่งที่โคนขนเตรียมไว้ (บริเวณทดสอบ) ส่วนอีกด้านหนึ่งของกระต่ายตัวเดิมปิดด้วย patch ที่เกลี่ยด้วยน้ำกลั่นปริมาตร 0.5 มิลลิลิตร เพื่อเป็นบริเวณควบคุม ยึด patch ด้วยพลาสเตอร์ชนิด Transpore นอกลำตัวกระต่าย ด้วยผ้ายัด เพื่อยึด patch ติดกับผิวหนังไม่ให้เคลื่อนหลุดเมื่อ

ผลการสอบเทียบนี้รับรองผลเฉพาะตัวอย่างที่ได้ทำการสอบเทียบเท่านั้น
ห้ามนำผลการสอบเทียบไปโฆษณาโดยมิได้รับอนุญาตเป็นลายลักษณ์อักษรจาก วว.

ครบ 4 ชั่วโมง เปิด patch ออก แล้วใช้สำลีชุบน้ำอุ่นเช็ดเบาๆ เพื่อให้ตัวอย่างทดสอบที่เหลือค้างอยู่บนผิวหนังหลุดออก
 ตรวจสอบอาการแดงและอาการบวมตรงบริเวณทดสอบ ที่เวลา 1, 24, 48 และ 72 ชั่วโมง และถ้าพบว่ายังมีอาการแดง และ
 อาการบวมอยู่ให้ตรวจดูอาการต่อจนถึงวันที่ 14 การให้คะแนนยึดตามหลักเกณฑ์ดังนี้

หลักเกณฑ์การให้คะแนน

อาการแดง

- ไม่แดง
- แดงเล็กน้อยแทบสังเกตไม่ได้
- แดงจนมองเห็นได้ชัด
- แดงปานกลางถึงแดงมาก
- แดงซ้ำถึงผิวหนังตลอกสะเก็ด

คะแนน

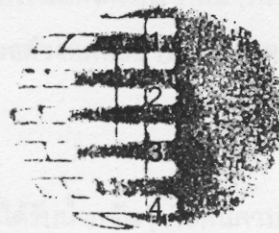
0

1

2

3

4



อาการบวม

- ไม่บวม
- บวมเล็กน้อยแทบสังเกตไม่ได้
- บวมน้อย (ขอบนูนเห็นได้ชัดเจน)
- บวมปานกลาง (นูนขึ้นมา 1 มิลลิเมตร)
- บวมมาก (นูนขึ้นมา 1 มิลลิเมตร และลามออกไป)

คะแนน

0

1

2

3

4



ผลการสอบเทียบนี้รับรองผลเฉพาะตัวอย่างที่ได้ทำการสอบเทียบเท่านั้น
 ห้ามนำผลการสอบเทียบไปโฆษณาโดยมิได้รับอนุญาตเป็นลายลักษณ์อักษรจาก วว.

3. ผลการทดสอบ

จากการสังเกตผิวหนังกระต่ายภายหลังก้างตัวอย่างทดสอบออกที่เวลา 1, 24, 48 และ 72 ชั่วโมง ไม่พบอาการแดงและอาการบวมต่อผิวหนังกระต่าย

ตารางที่ 1 แสดงคะแนนความผิดปกติของผิวหนังกระต่ายบริเวณที่ได้รับน้ำกลั่น (บริเวณควบคุม) และ ตารางที่ 2 แสดงคะแนนความผิดปกติของผิวหนังกระต่ายบริเวณที่ได้รับตัวอย่างทดสอบ (บริเวณทดสอบ)

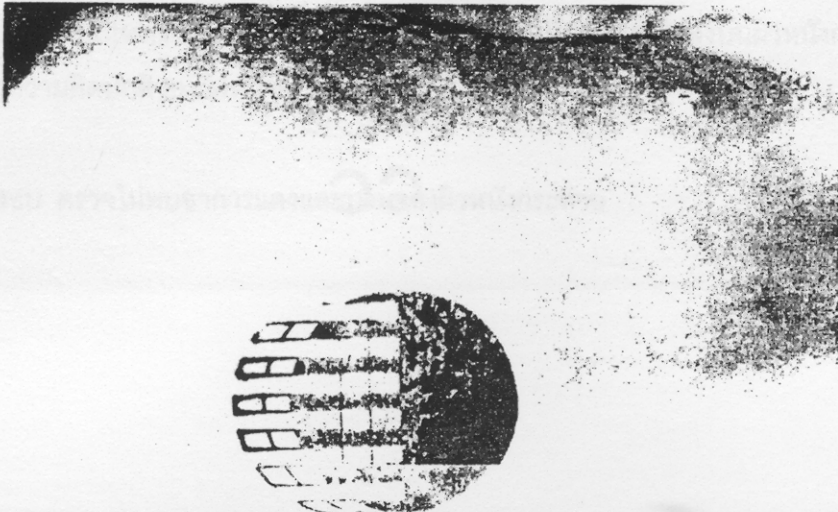
ตารางที่ 1 แสดงคะแนนความผิดปกติของผิวหนังกระต่ายบริเวณที่ได้รับน้ำกลั่น (บริเวณควบคุม)

กระต่าย ตัวที่	ระยะเวลาที่สังเกตอาการ (ชั่วโมง)							
	1		24		48		72	
	อาการแดง	อาการบวม	อาการแดง	อาการบวม	อาการแดง	อาการบวม	อาการแดง	อาการบวม
87	0	0	0	0	0	0	0	0
88	0	0	0	0	0	0	0	0
89	0	0	0	0	0	0	0	0

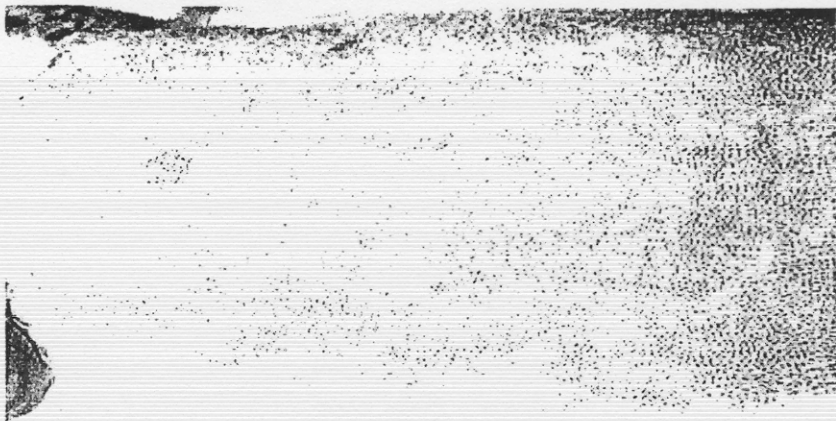
ตารางที่ 2. แสดงคะแนนความผิดปกติของผิวหนังกระต่ายบริเวณที่ได้รับตัวอย่างทดสอบ (บริเวณทดสอบ)

กระต่าย ตัวที่	ระยะเวลาที่สังเกตอาการ (ชั่วโมง)							
	1		24		48		72	
	อาการแดง	อาการบวม	อาการแดง	อาการบวม	อาการแดง	อาการบวม	อาการแดง	อาการบวม
87	0	0	0	0	0	0	0	0
88	0	0	0	0	0	0	0	0
89	0	0	0	0	0	0	0	0

ผลการสอบเทียบนี้รับรองผลเฉพาะตัวอย่างที่ได้ทำการสอบเทียบเท่านั้น
ห้ามนำผลการสอบเทียบไปโฆษณาโดยมิได้รับอนุญาตเป็นลายลักษณ์อักษรจาก วว.



รูปที่ 1 แสดงผิวหนังกระต่ายบริเวณที่ได้รับน้ำกลั่น (บริเวณคิ้วคุ่ม) ตรวจไม่พบอาการแดงและอาการบวมของผิวหนัง



รูปที่ 2 แสดงภาพผิวหนังกระต่ายบริเวณที่ได้รับตัวอย่างทดสอบ #1RW (บริเวณทดสอบ) ตรวจไม่พบอาการแดงและอาการบวมของผิวหนัง

ผลการสอบเทียบนี้รับรองผลเฉพาะตัวอย่างที่ได้ทำการสอบเทียบเท่านั้น
ห้ามนำผลการสอบเทียบไปโฆษณาโดยมิได้รับอนุญาตเป็นลายลักษณ์อักษรจาก วว.

4. สรุปผลการทดสอบ

การทดสอบการก่อความระคายเคืองต่อผิวหนังของ #1RW ตามวิธีทดสอบหมายเลข 404 ของ OECD Guidelines for Testing of Chemicals (2001) โดยใช้ #1RW 0.5 มิลลิลิตร ปิดลงบนผิวหนังกระต่ายนาน 4 ชั่วโมง แล้วล้างออก สังเกตความผิดปกติของผิวหนังกระต่ายติดต่อกัน 3 วัน

ผลการทดสอบ ตรวจไม่พบอาการแดงและบวมของผิวหนังกระต่าย

5. เอกสารอ้างอิง

1. Organization for Economic Co-operation and Development. 2001. OECD Guidelines for Testing of Chemicals, Volume 2, Section 4: Health Effects, 404. Acute Dermal Irritation / Corrosion.

ผลการสอบเทียบนี้รับรองผลเฉพาะตัวอย่างที่ได้ทำการสอบเทียบเท่านั้น
ห้ามนำผลการสอบเทียบไปโฆษณาโดยมิได้รับอนุญาตเป็นลายลักษณ์อักษรจาก วว.