

ภาคผนวก

ตารางภาคผนวก 1 แสดงผลการวิเคราะห์ดิน ก่อน และ หลังปลูกหญ้าเนเปียร์แคะ

รายการ	ก่อนปลูก	หลังปลูก
pH	5.54	5.85
Total N (%)	0.11	0.12
Avialable P (ppm)	101.36	99.46
Avialable S (ppm)	7.67	10.00
Organic matter OM (%)	2.58	2.19
K (ppm)	0.19	0.05
Ca (ppm)	3.30	3.36
Mg (ppm)	0.32	0.23
Na (ppm)	0.03	0.06

Soil texture = sandy clay loam ก่อนการทดลอง

Particle size

- clay = 21.49 %

- silt = 24.64 %

- sand = 53.87 %

ตารางภาคผนวก 2 ส่วนประกอบทางเคมีของหญ้าเนเปียร์แคระที่ระยะปลูกต่างๆ (% dry matter basis) ของการตัดครั้งที่ 1 อายุการตัดที่ 40 วัน

รายการ	ระยะปลูก (ซม.)				CV(%)
	50x50	75x75	80x100	100x100	
DM	12.68	13.83	13.50	14.27	9.36
CP	14.72	14.28	14.14	14.70	7.19
EE	6.12	6.41	6.33	6.74	23.19
ASH	12.97 ^a	9.88 ^{bc}	8.42 ^c	10.81 ^b	11.37
CF	34.52 ^c	36.13 ^{ab}	37.30 ^a	35.84 ^{ab}	3.33
NDF	65.31 ^c	66.77 ^{ab}	68.90 ^a	67.25 ^{ab}	2.84
ADF	41.68	40.86	40.07	42.05	9.51
ADL	4.85 ^a	3.34 ^b	3.73 ^b	3.68 ^b	17.47

ตารางภาคผนวก 3 ส่วนประกอบทางเคมีของหญ้าเนเปียร์แคะที่ระยะปลูกต่างๆ (%dry matter basis) ของการตัดครั้งที่ 2 อายุการตัดที่ 40 วัน

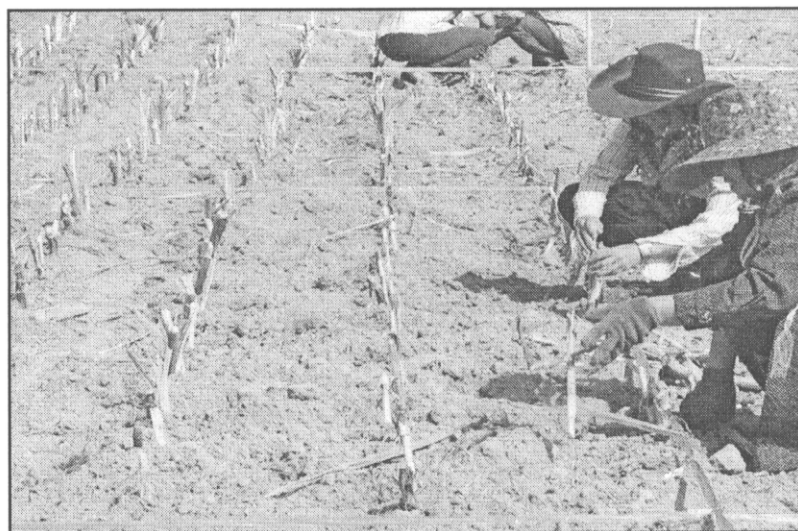
รายการ	ระยะปลูก (ซม.)				CV(%)
	50x50	75x75	80x100	100x100	
DM	13.75	14.31	14.37	14.28	5.02
CP	11.90 ^{ab}	12.29 ^{ab}	11.72 ^b	12.98 ^a	5.33
EE	4.62	5.72	5.01	4.50	5.09
ASH	10.15 ^a	8.40 ^{bc}	8.19 ^c	9.42 ^{ab}	6.29
CF	30.81	32.16	31.26	29.58	5.30
NDF	68.93	66.45	67.63	67.38	3.83
ADF	36.54 ^{ab}	37.96 ^{ab}	38.38 ^a	35.88 ^b	3.88
ADL	3.88	4.46	4.77	4.16	2.72

ตารางภาคผนวก 4 ส่วนประกอบทางเคมีของหญ้าเนเปียร์แคะที่ระยะปลูกต่างๆ (%drymatter basis) ของการตัดครั้งที่ 3 อายุการตัดที่ 40 วัน

รายการ	ระยะปลูก (ซม.)				CV(%)
	50x50	75x75	80x100	100x100	
DM	14.40 ^{ab}	15.03 ^{ab}	15.35 ^a	13.90 ^b	5.24
CP	12.86	13.48	12.78	13.71	4.99
EE	3.85	3.03	3.85	3.67	15.09
ASH	10.61 ^a	9.24 ^b	9.02 ^b	10.75 ^a	6.34
CF	31.84	31.45	31.57	32.14	3.15
NDF	64.48	63.20	63.31	65.06	3.75
ADF	36.95	35.95	36.21	37.07	3.13
ADL	3.00	2.80	2.64	2.94	11.12



ภาพที่ 1 ป้ายชื่อโครงการ



ภาพที่ 2 แสดงวิธีการปลูกหญ้าเนเปียร์แคระ



ภาพที่ 3 แปลงทดลองหลังปลูก 1 สัปดาห์



ภาพที่ 4 ระบบการให้น้ำแปลงทดลอง



ภาพที่ 5 การเจริญเติบโตของหญ้าหลังตัด 7 วัน



ภาพที่ 6 หญ้าเนเปียร์แคะที่อายุการตัด 40 วัน



ภาพที่ 7 การตัดหญ้าเพื่อหาผลผลิตที่อายุ 40 วัน



ภาพที่ 8 แสดงการชั่งหาปริมาณน้ำหนักสดของหญ้าทุกๆ 40 วัน