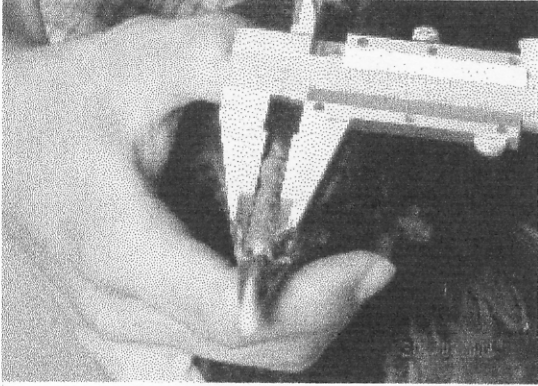
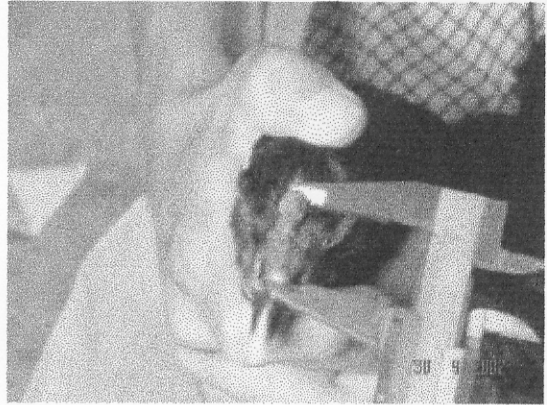


ภาคผนวกที่ 1

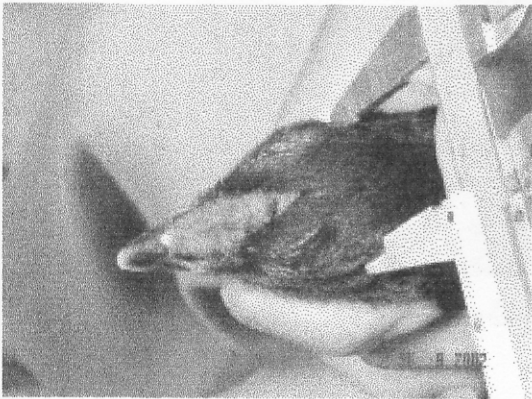
การวัดรูปร่างภายนอกของไก่



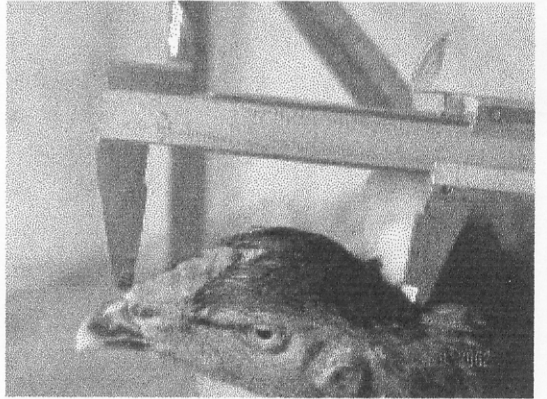
ภาพผนวกที่ 1 ความกว้างหงอน : วัดความกว้างตรง
ส่วนกลางของตัวหงอน



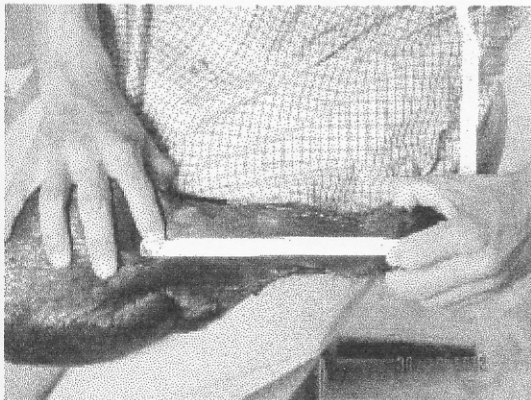
ภาพผนวกที่ 2 ความยาวหงอน : วัดจากจุดปลายของ
หงอนจากด้านหน้าไปยังด้านหลัง



ภาพผนวกที่ 3 ความกว้างกะโหลก : วัดที่ตำแหน่ง
หลังดวงตา



ภาพผนวกที่ 4 ความยาวกะโหลก : วัดจากจุดเริ่มต้น
ของหงอนถึงกระดูกคอข้อแรก



ภาพผนวกที่ 5 ความยาวคอ : วัดจากกระดูกคอข้อแรกถึง
กระดูกคอข้อสุดท้าย



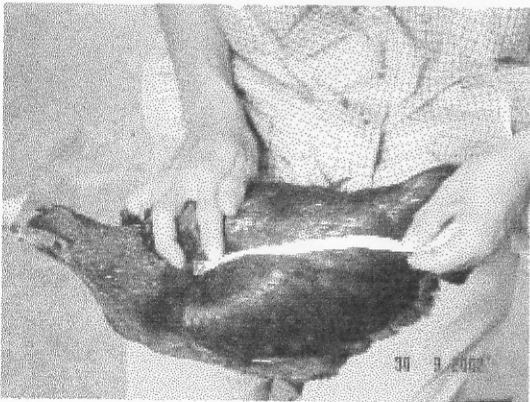
ภาพผนวกที่ 6 ความยาวปีก : วัดจากปลายปีกข้างซ้าย
ถึงปีกข้างขวา



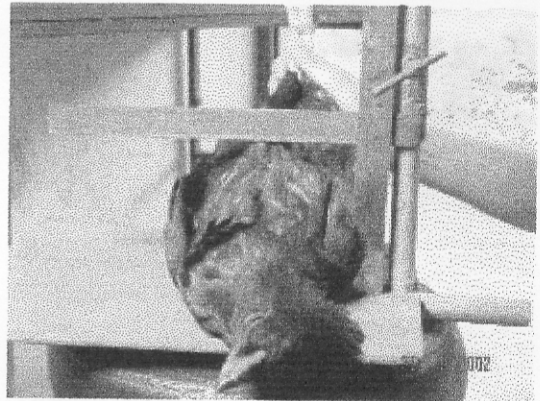
ภาพผนวกที่ 7 ความยาวรอบอก : วัดรอบอกของไก่
ตรงตำแหน่งกระดูกอก (keel)



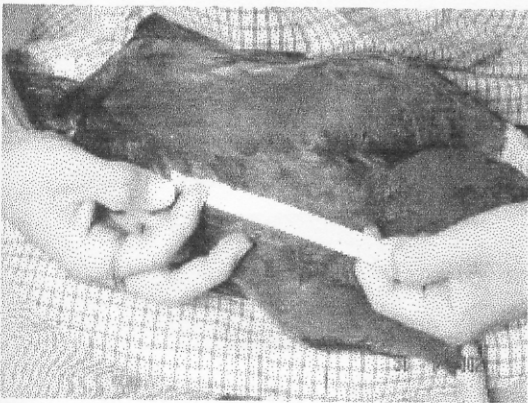
ภาพผนวกที่ 8 ความกว้างลำตัว : วัดจากจุดที่กว้างที่สุด
ของลำตัวตรงบริเวณ ilium



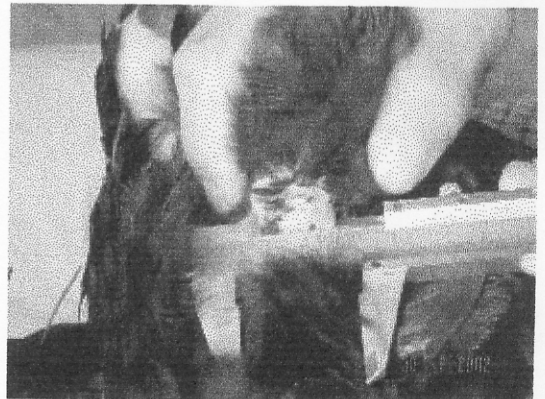
ภาพผนวกที่ 9 ความยาวลำตัว : วัดจากกระดูกคอข้อสุดท้าย
ถึงกระดูก pubis



ภาพผนวกที่ 10 ความลึกลำตัว : วัดความลึกของลำตัว
ตรงตำแหน่งของกระดูกอก



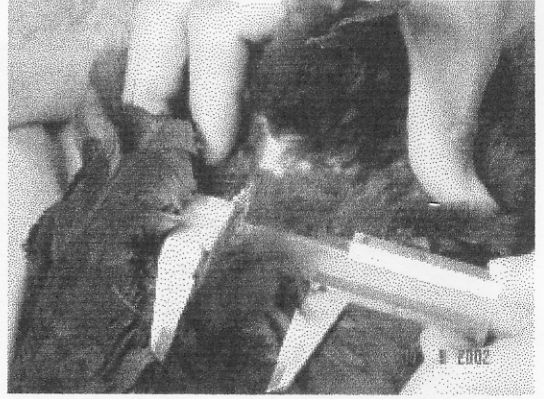
ภาพผนวกที่ 11 ความยาวกระดูกอก : วัดจากจุดเริ่มต้น
ของกระดูกอกไปจนถึงปลายกระดูก



ภาพผนวกที่ 12 ความกว้าง pubis : วัดความกว้างของ
กระดูกทั้งสองข้างของลำตัว



ภาพผนวกที่ 13 ความกว้าง lateral : เป็นการวัดความ
ความของกระดูกทั้งสองข้างของลำตัว



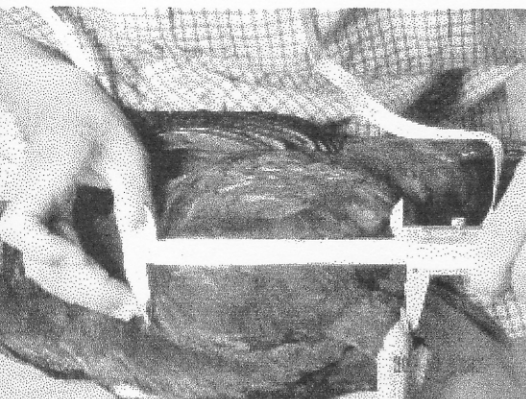
ภาพผนวกที่ 14 ความกว้าง pubis-lateral : เป็นการวัด
ความกว้างระหว่างกระดูก pubis และ
lateral



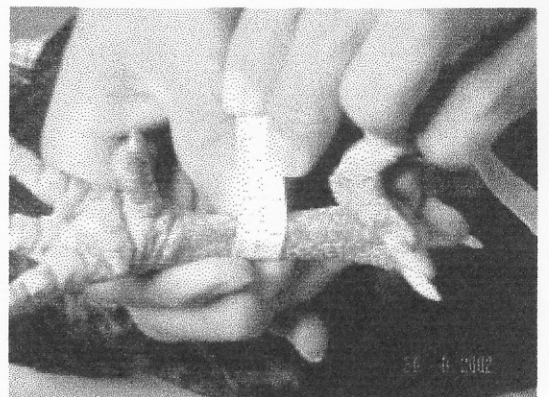
ภาพผนวกที่ 15 ความกว้าง lateral-keel



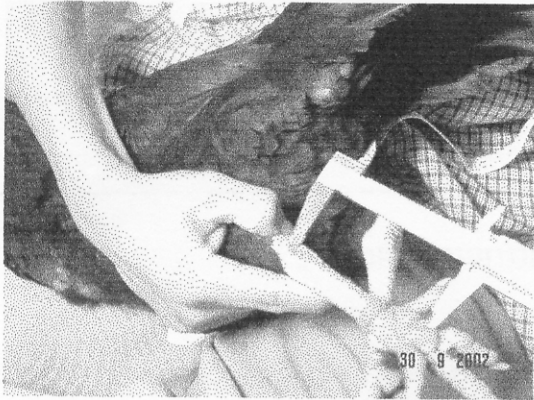
ภาพผนวกที่ 16 ความกว้างทวาร



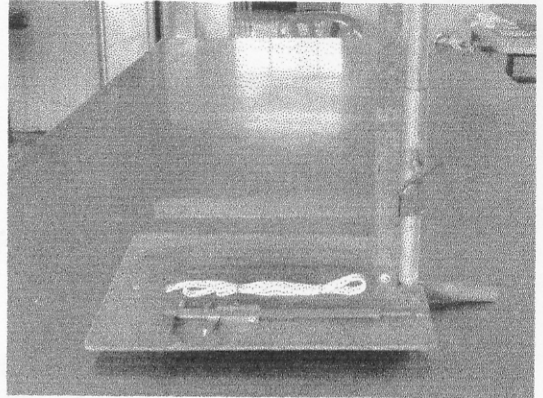
ภาพผนวกที่ 17 ความขายน่อง : เป็นการวัดความยาว
จากจุดข้อต่อสะโพกกับน่องไปยังจุด
ข้อต่อระหว่างน่องกับแข้ง



ภาพผนวกที่ 18 ความขารอบแข้ง : เป็นการวัดรอบ
แข้งตรงบริเวณเหนือเคือขประมาณ 1
ซม.



ภาพผนวกที่ 19 ความยาวแข็ง : วัดจากจุดต่อระหว่างน่อง
และแข็งไปยังจุดกลางของฝ่าเท้า



ภาพผนวกที่ 20 อุปกรณ์ที่ใช้ในการวัดรูปร่าง