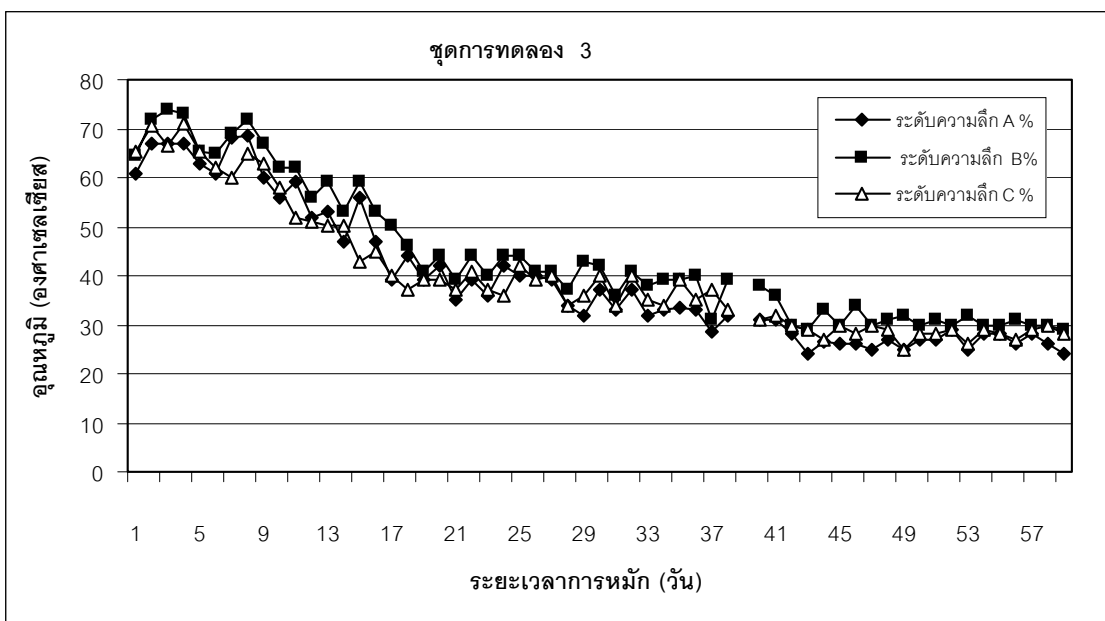
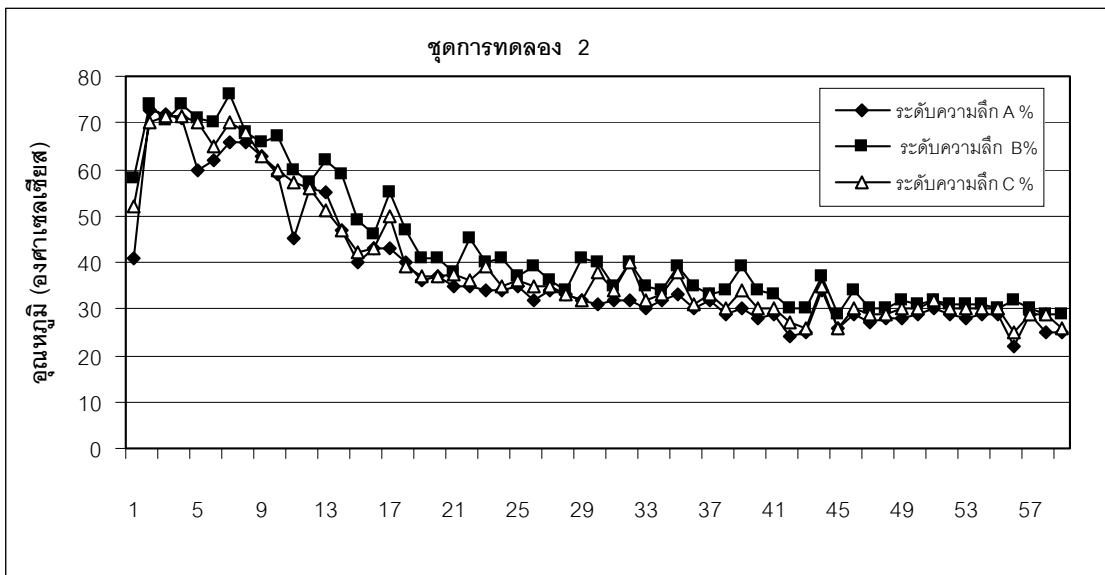
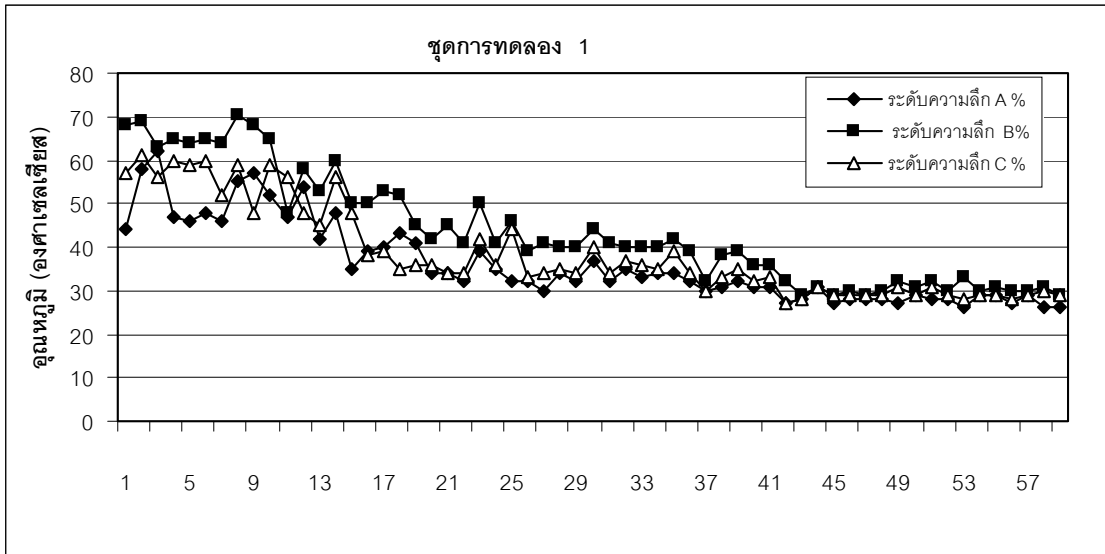
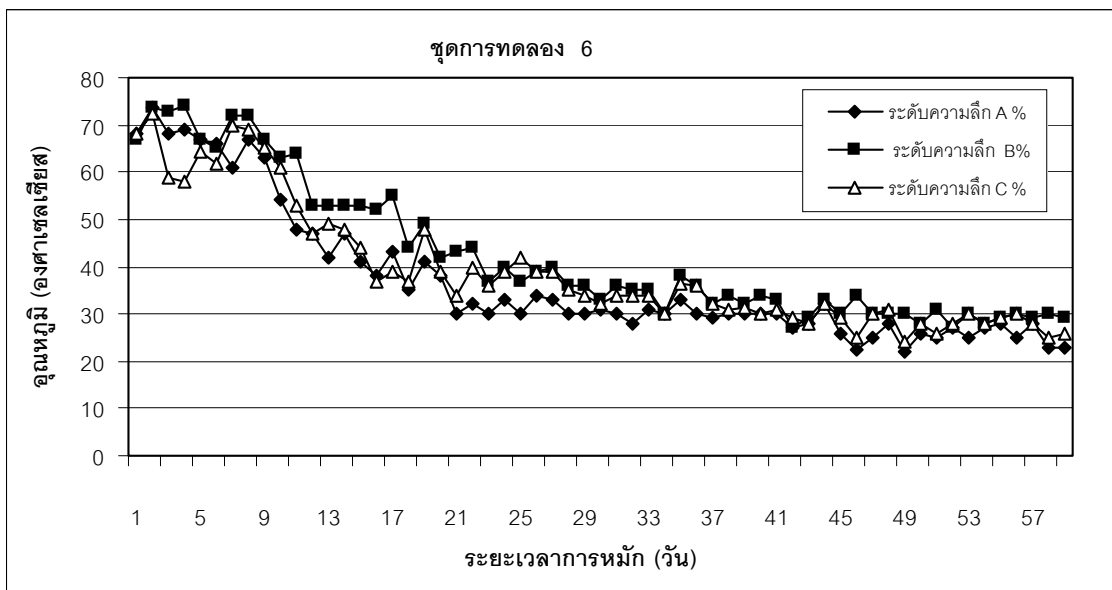
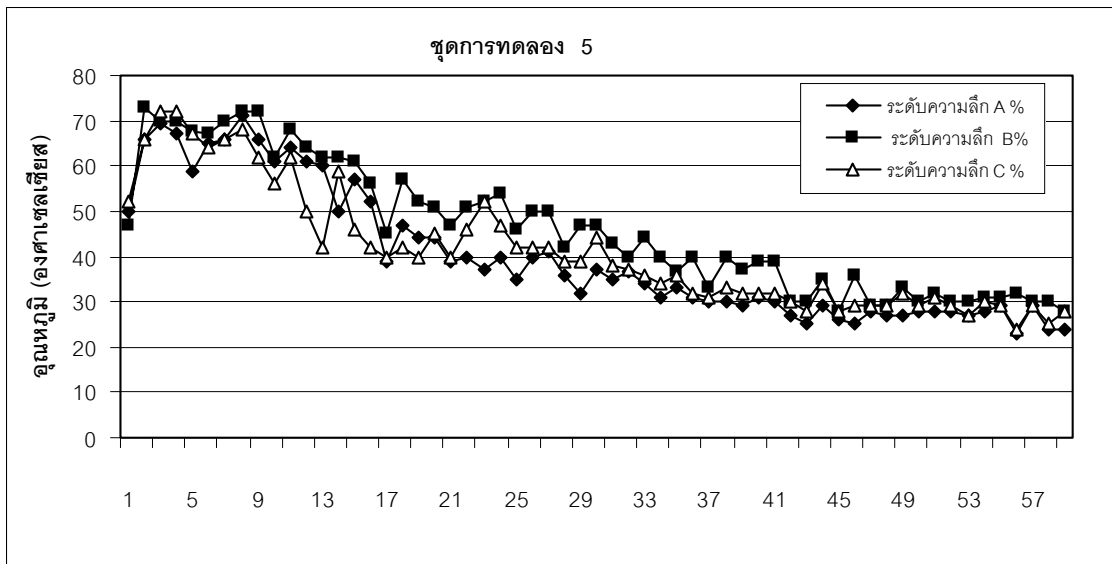
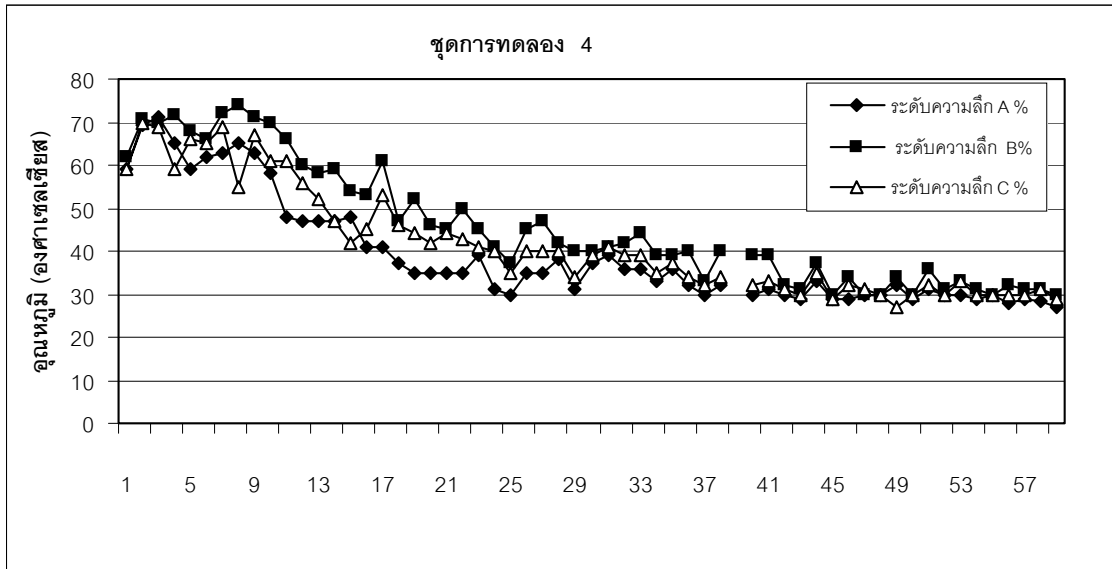


ภาคผนวก ข

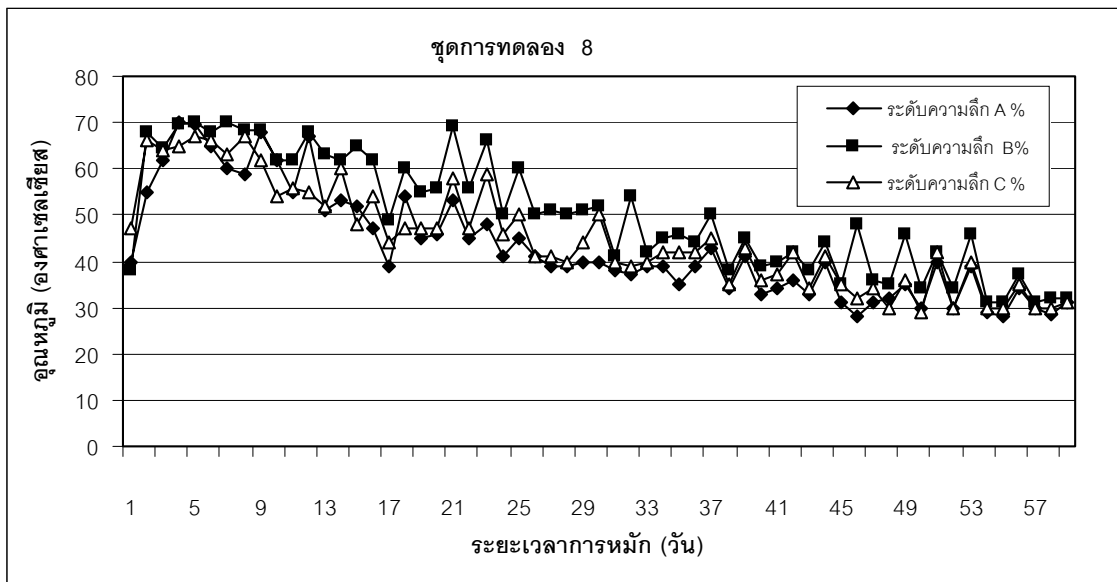
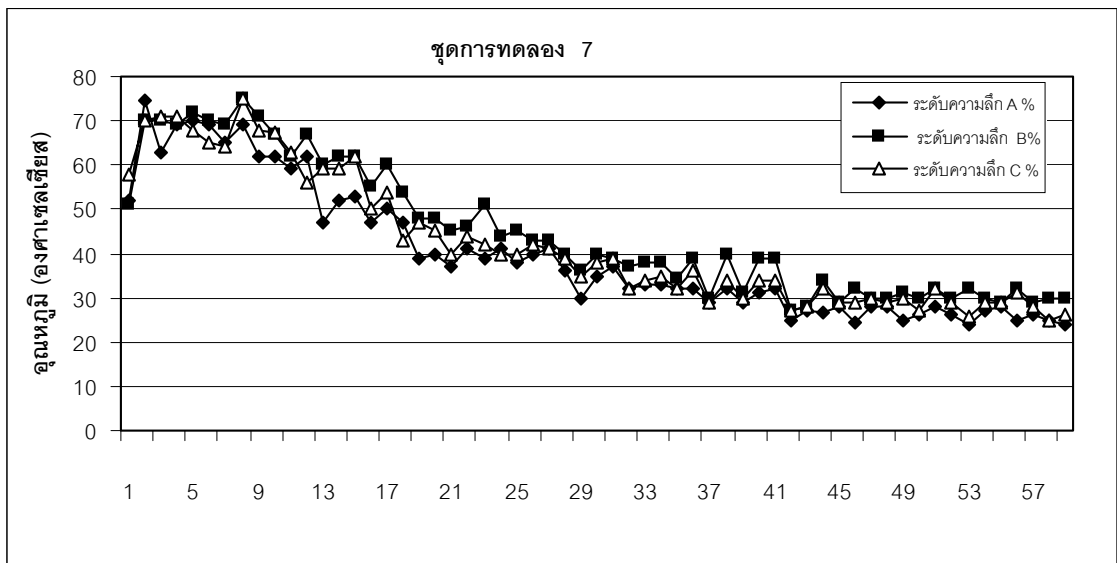
กราฟการเปลี่ยนแปลงปฏิกิริยาการทำปฏิกิริยาของแต่ละชุดการทดลองตามพารามิเตอร์ต่างๆ



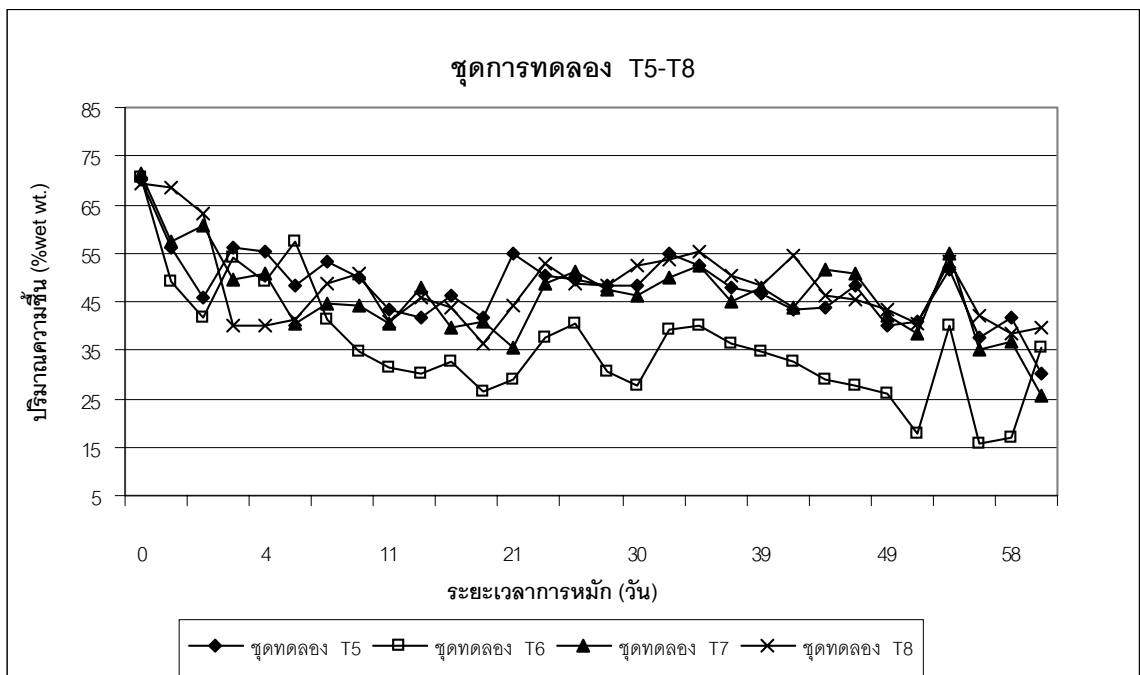
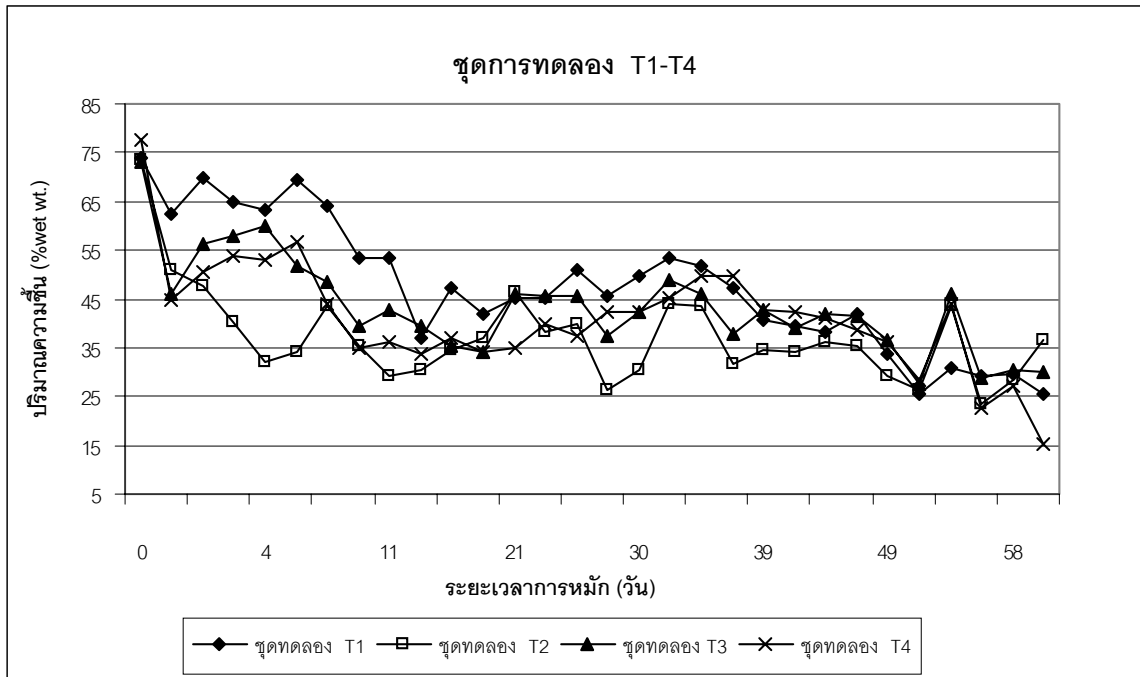
ภาพประกอบผนวก 1 แสดงการเปลี่ยนแปลงอุณหภูมิตลอดการทดลองหมักทำปุ๋ยของมูลฝอยจากตลาดสด (A%, B%, C% คือ ระดับความลึก 30% 50% และ 70 % ตามลำดับ จากระดับผิวบนกองปุ๋ยของแต่ละชุดการทดลอง



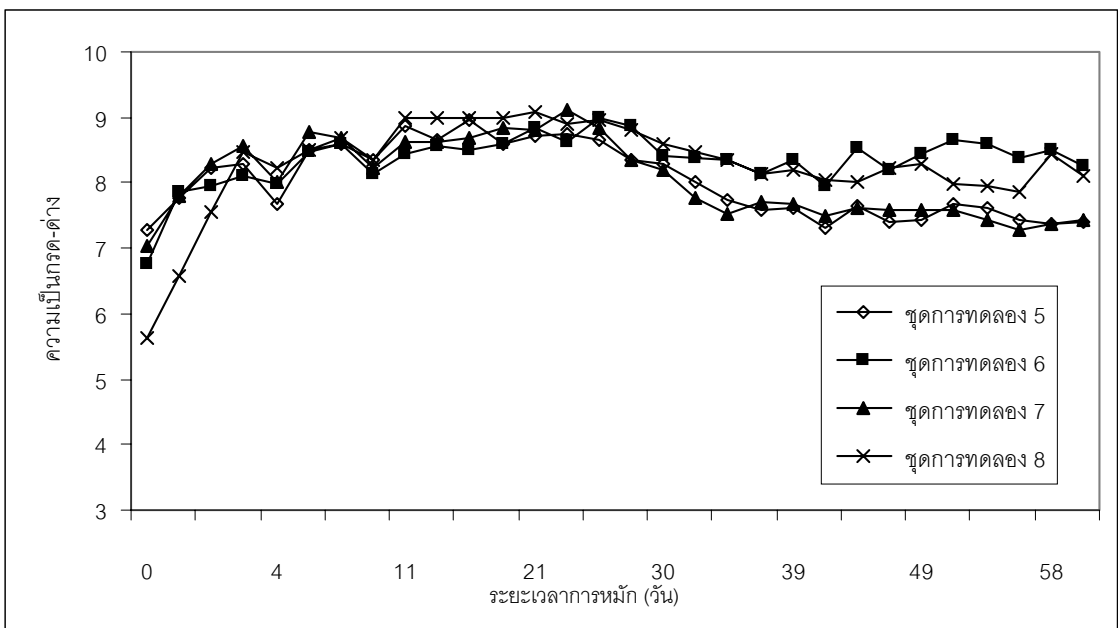
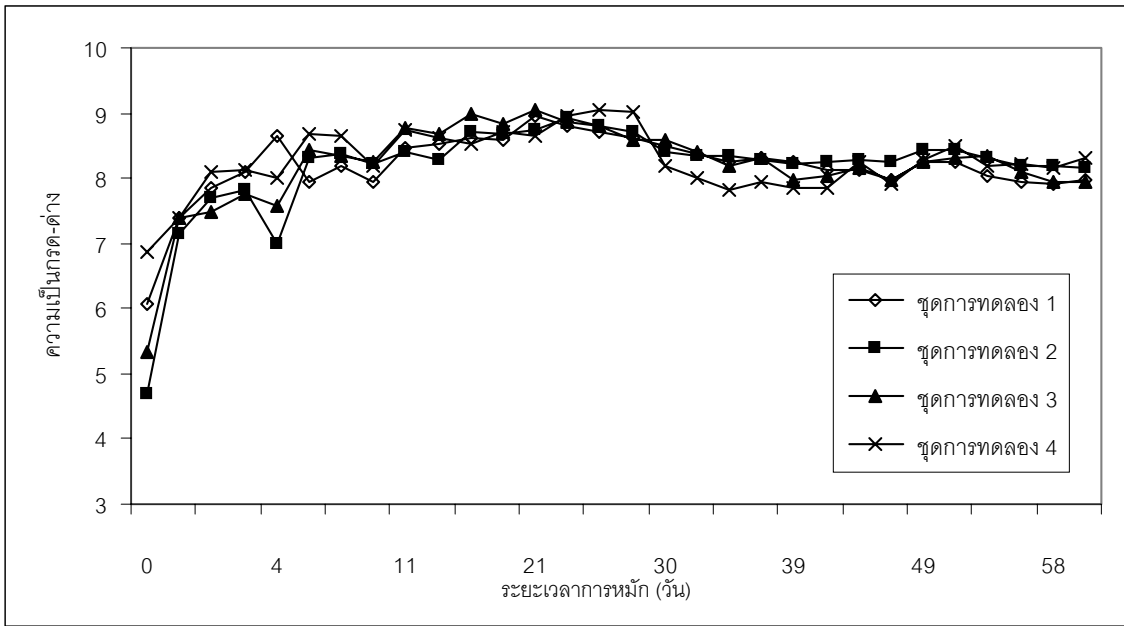
ภาพประกอบผนวก 1 (ต่อ)



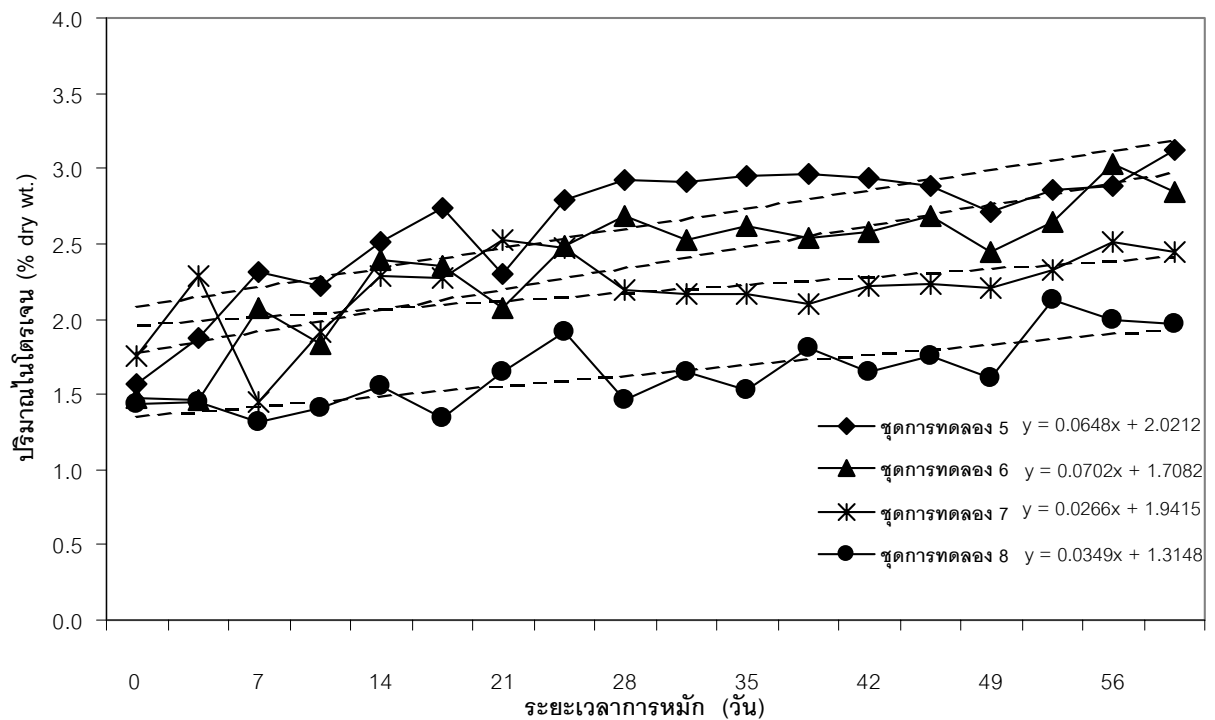
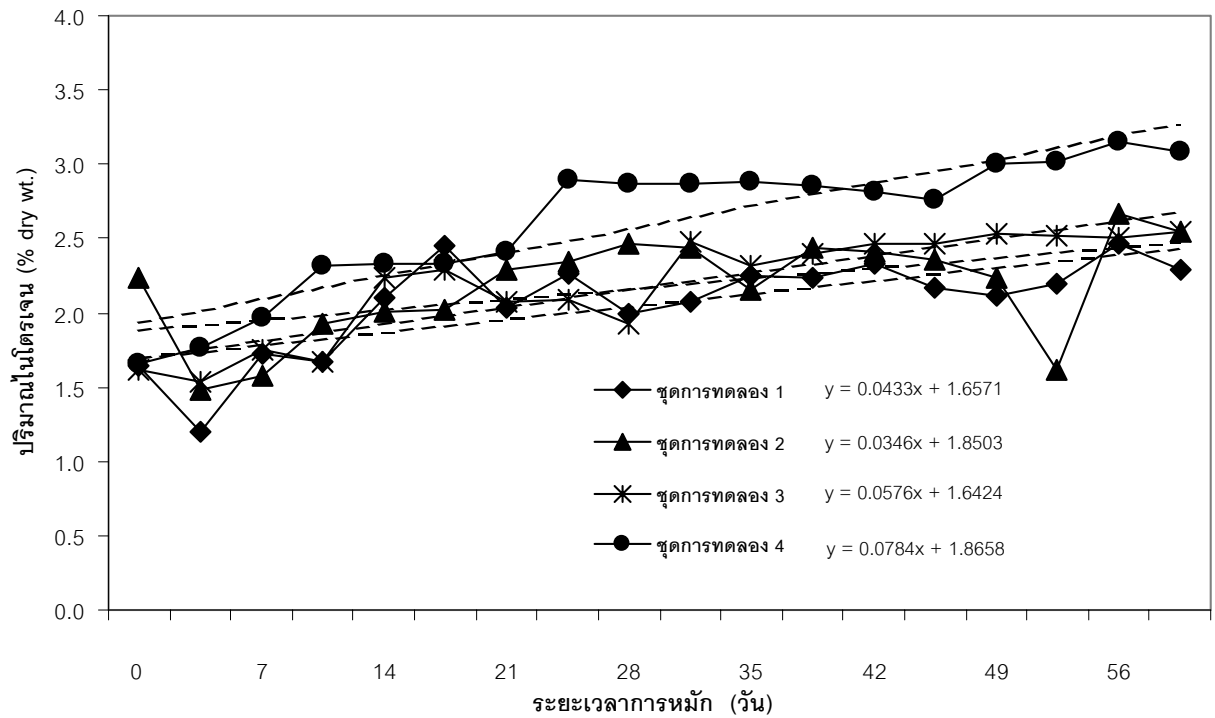
ภาพประกอบผนวก 1 (ต่อ)



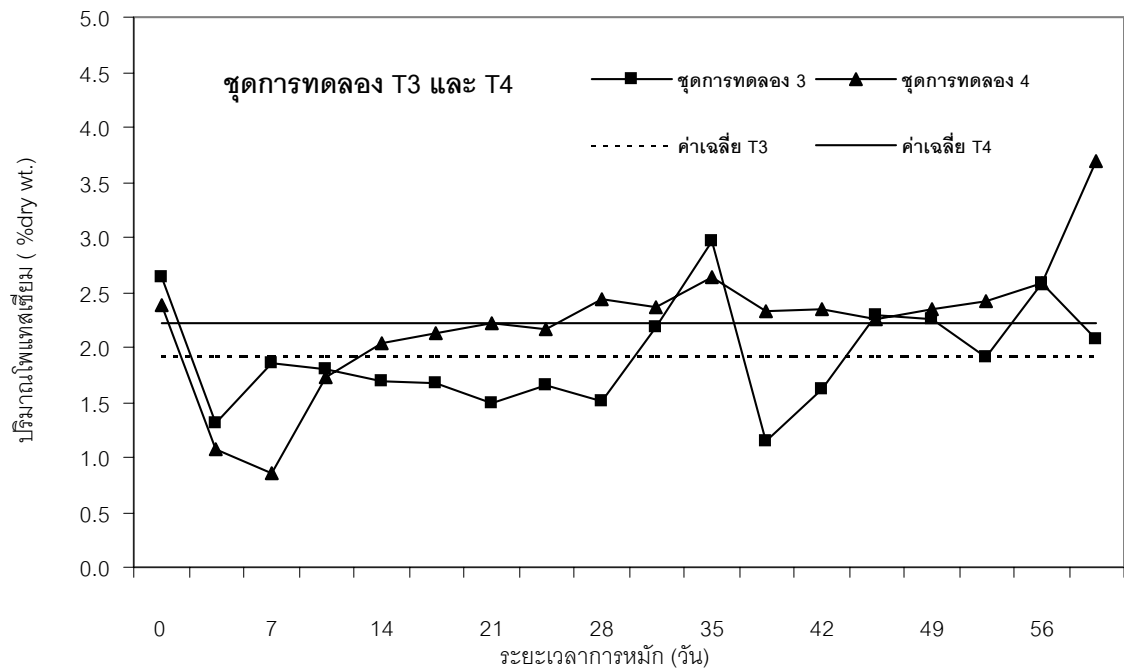
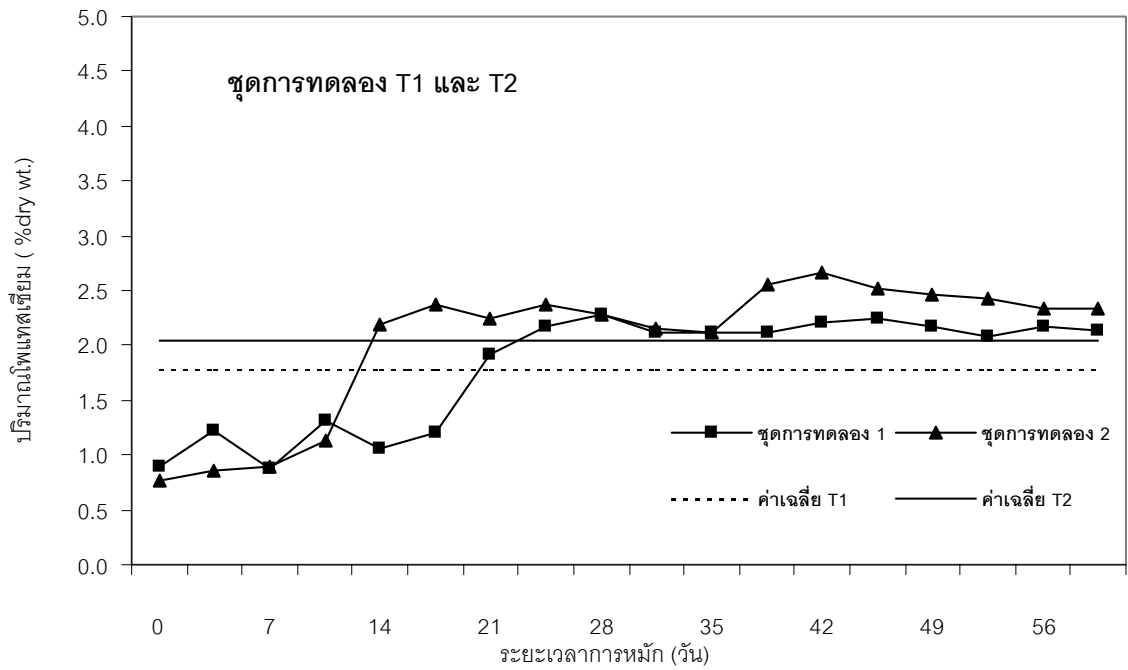
ภาพประกอบผนวก 2 แสดงการเปลี่ยนแปลงปริมาณความชื้นตลอดการทดลองหมักทำปุ๋ยของมูลฝอยจากตลาดสด



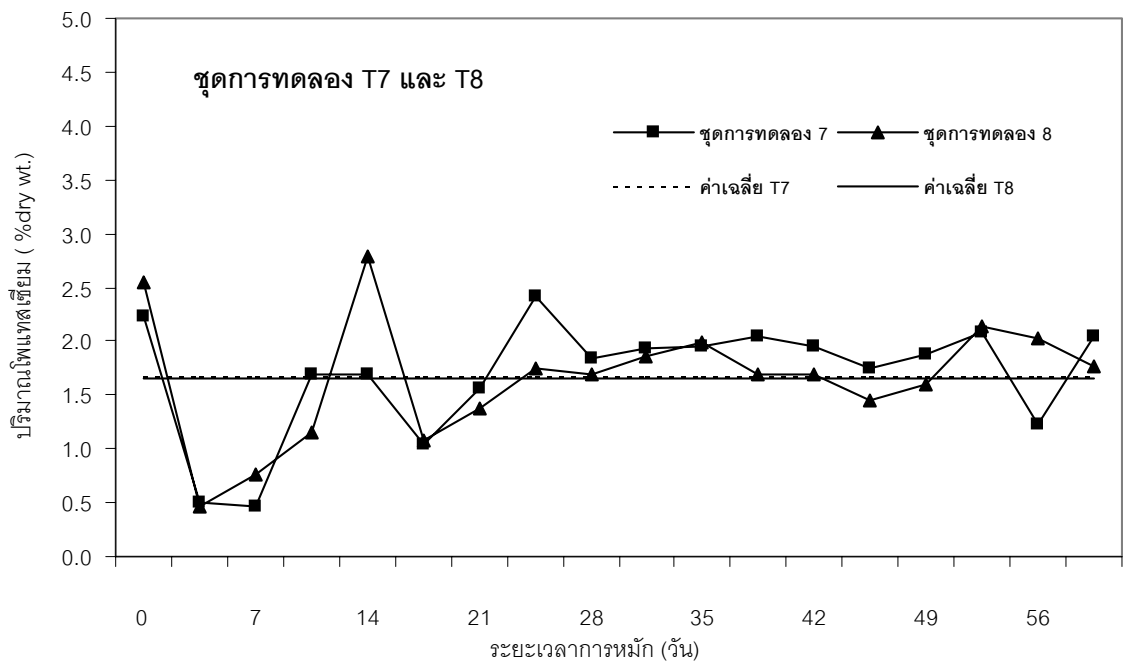
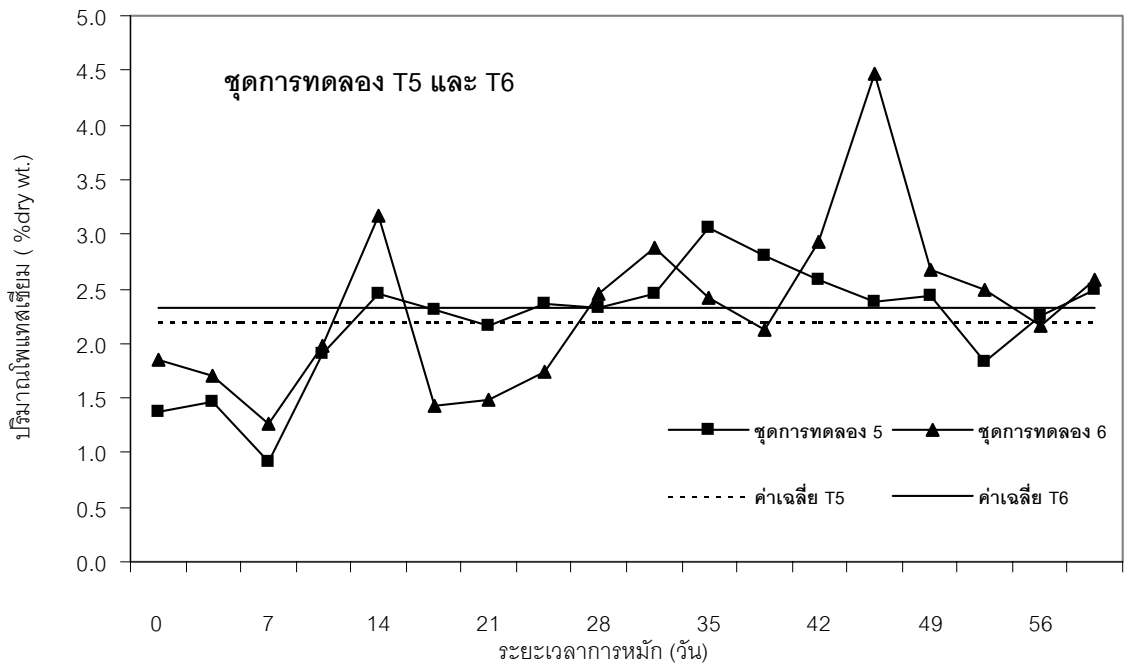
ภาพประกอบ 5 แสดงการเปลี่ยนแปลงค่าความเป็นกรด-ด่างของการหมักทำปุ๋ยของมูลฝอยจากตลาดสด



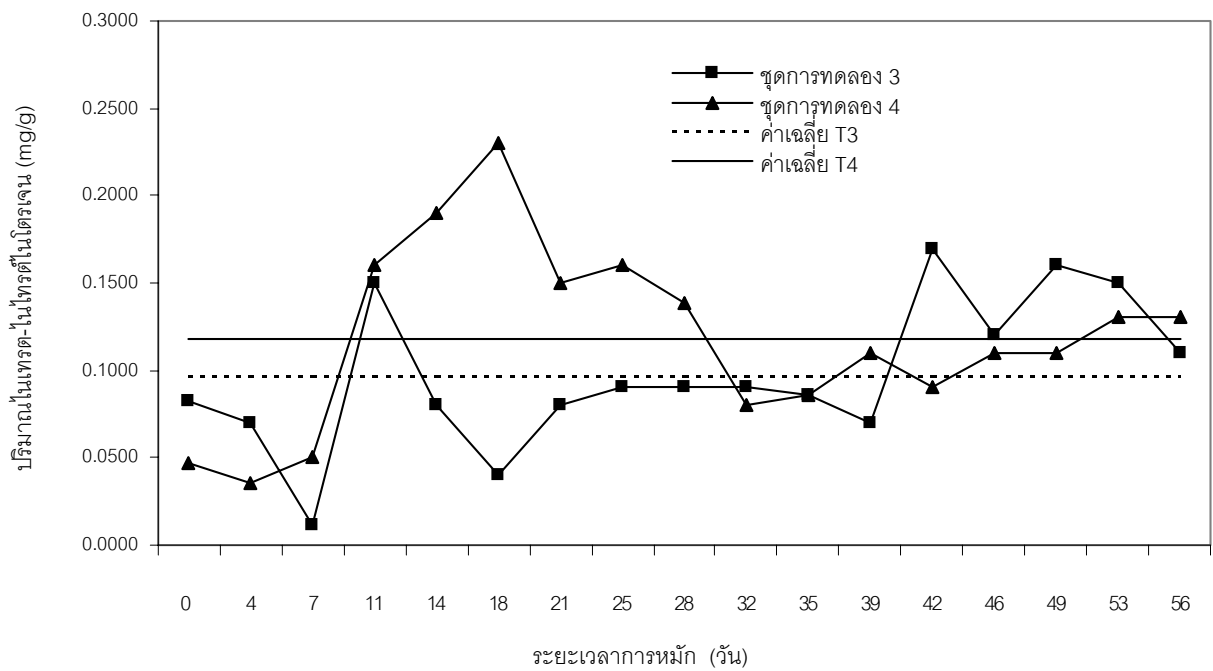
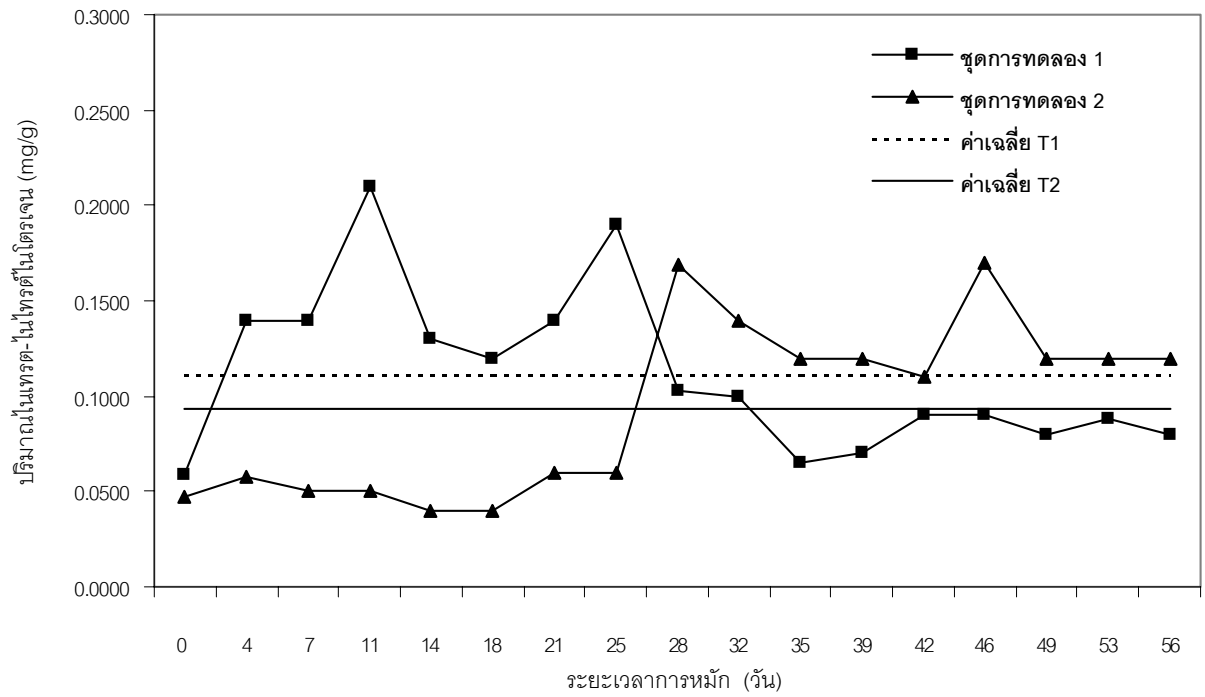
ภาพประกอบผนวก 6 แสดงการเปลี่ยนแปลงปริมาณไนโตรเจนของการทดลองหมักทำปุ๋ยของมูลฝอยจากตลาดสด



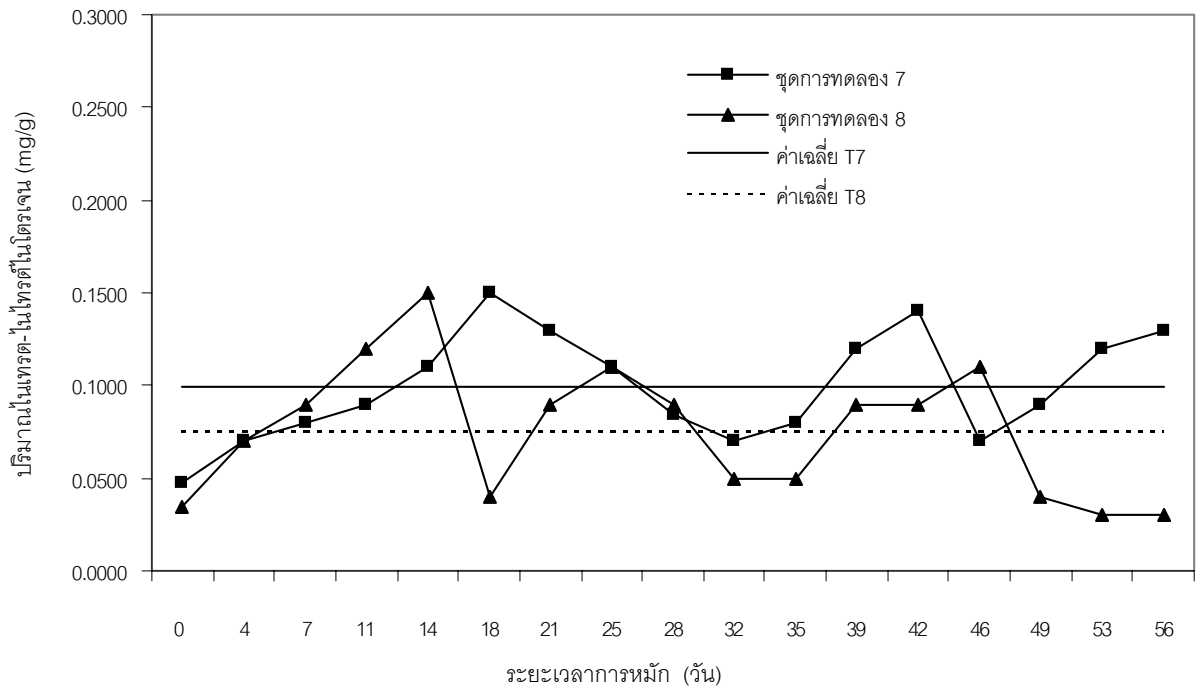
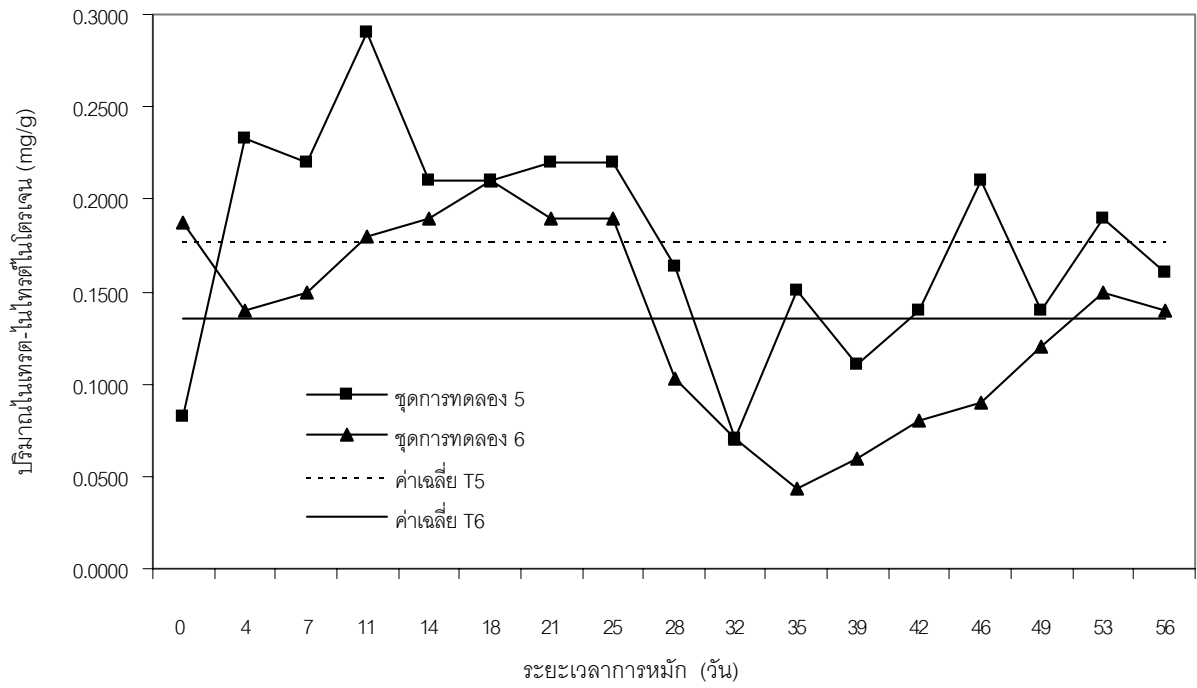
ภาพประกอบผนวก 9 แสดงการเปลี่ยนแปลงปริมาณโพแทสเซียมตลอดการหมักทำปุ๋ยของ
มูลฝอยจากตลาดสด



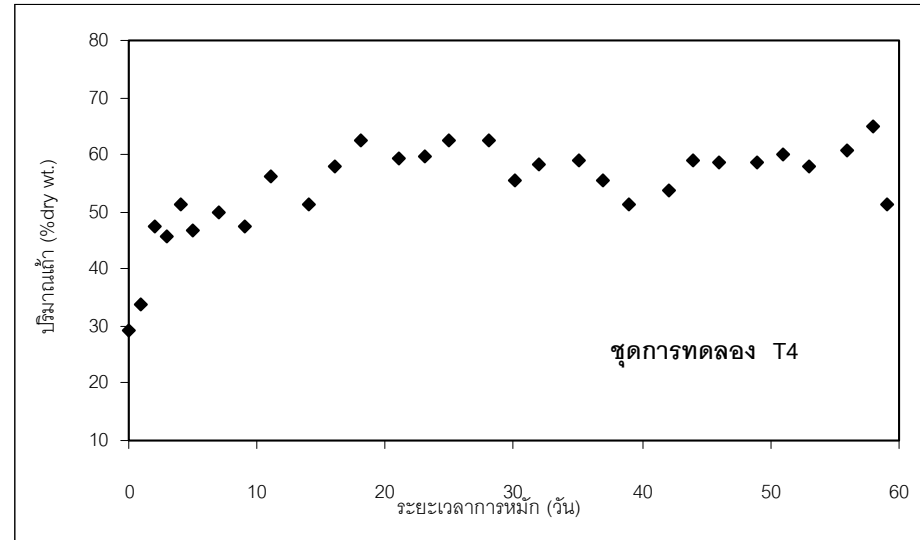
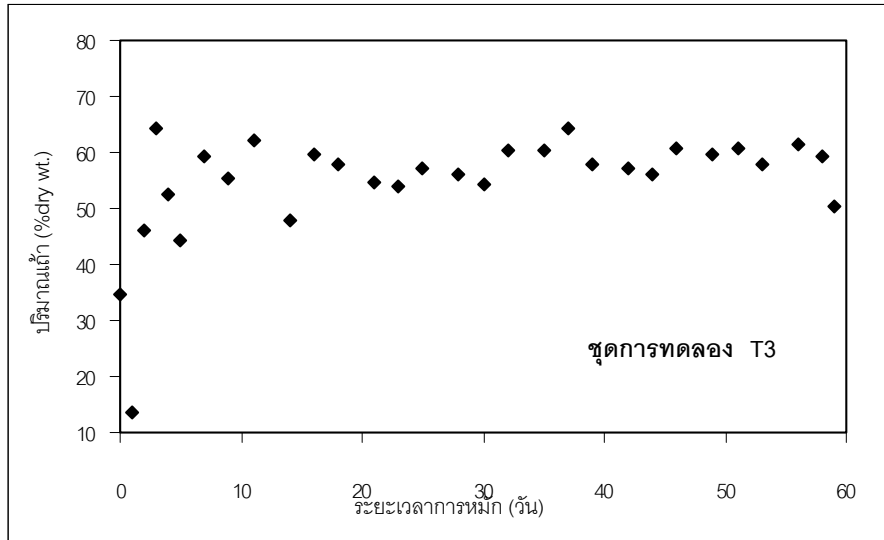
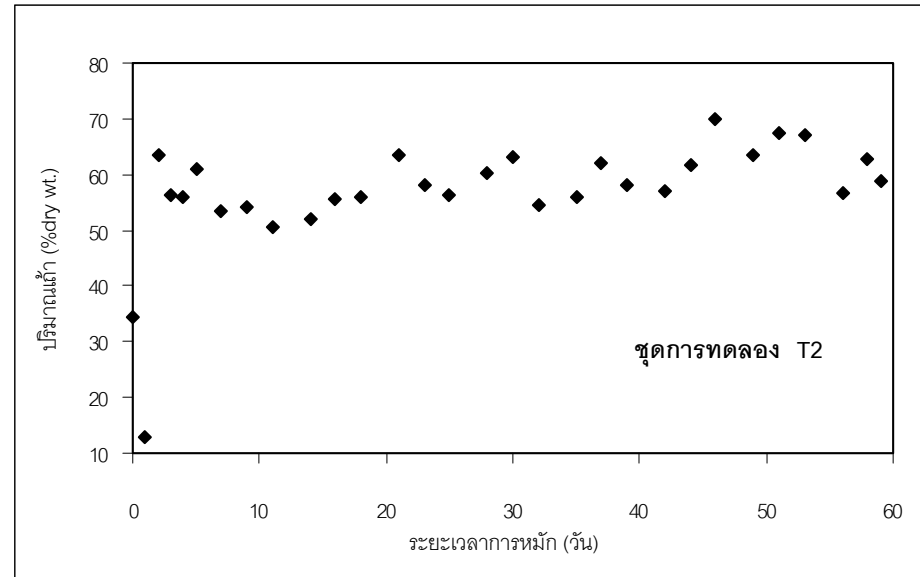
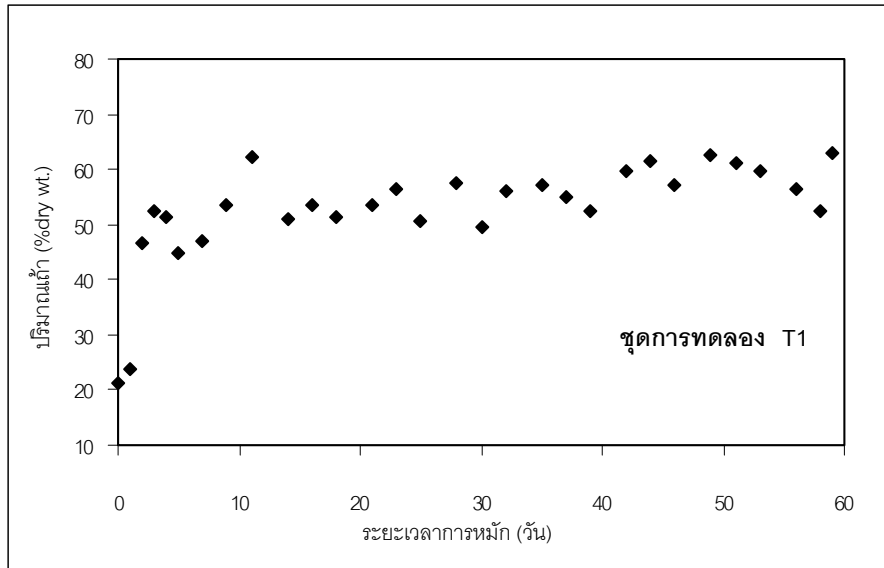
ภาพประกอบผนวก 9 (ต่อ)



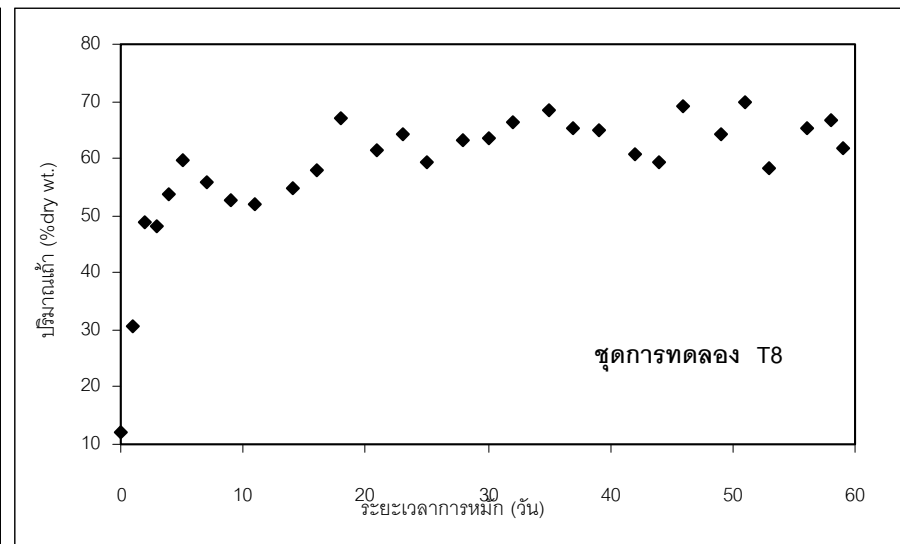
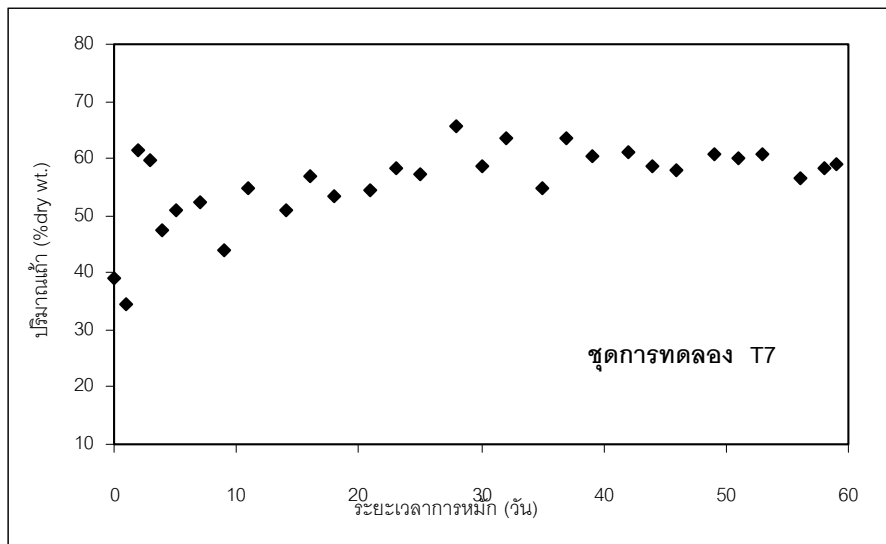
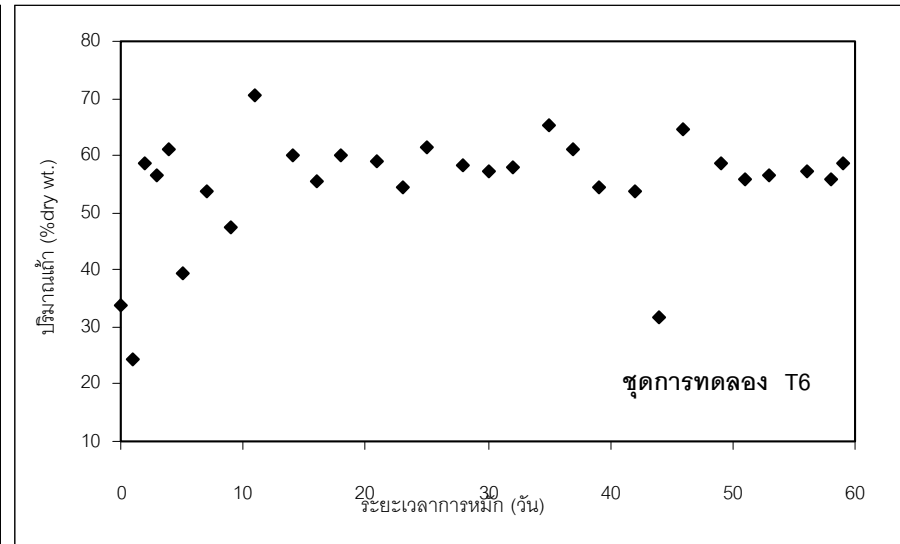
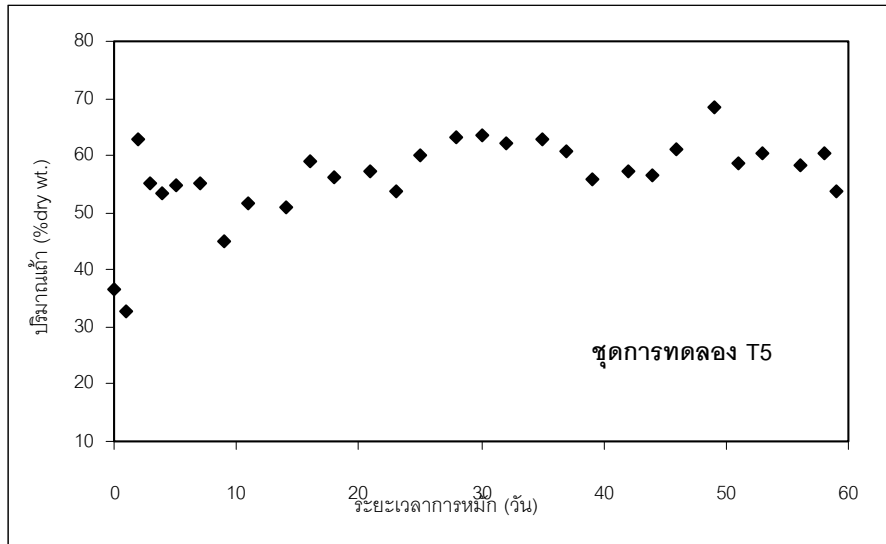
ภาพประกอบผนวก 10 แสดงการเปลี่ยนแปลงปริมาณไนเตรต-ไนไตรต์ในโตรเจนของการทดลองหมักทำปุ๋ยของมูลฝอยจากตลาดสด



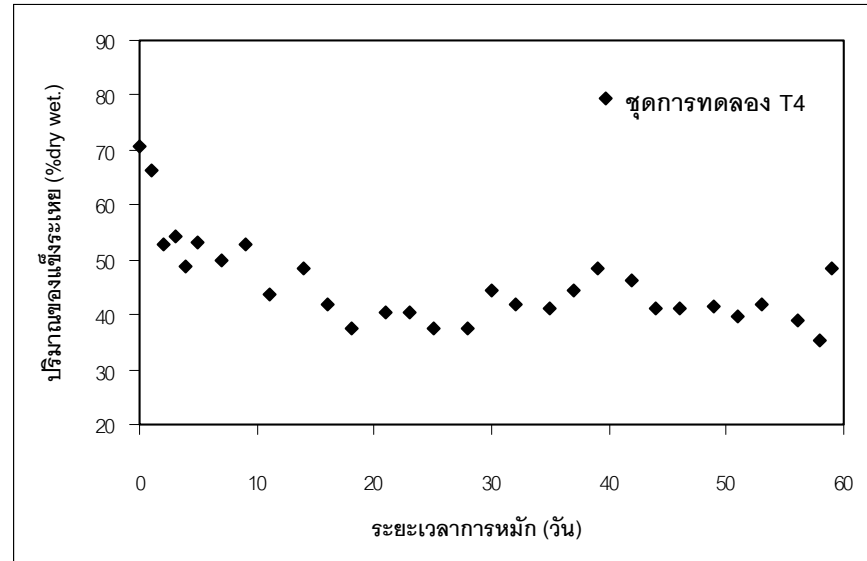
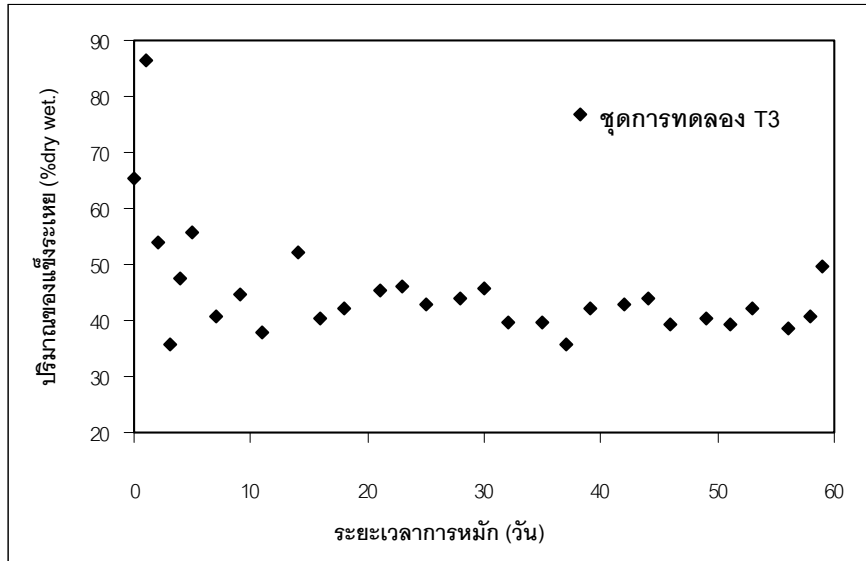
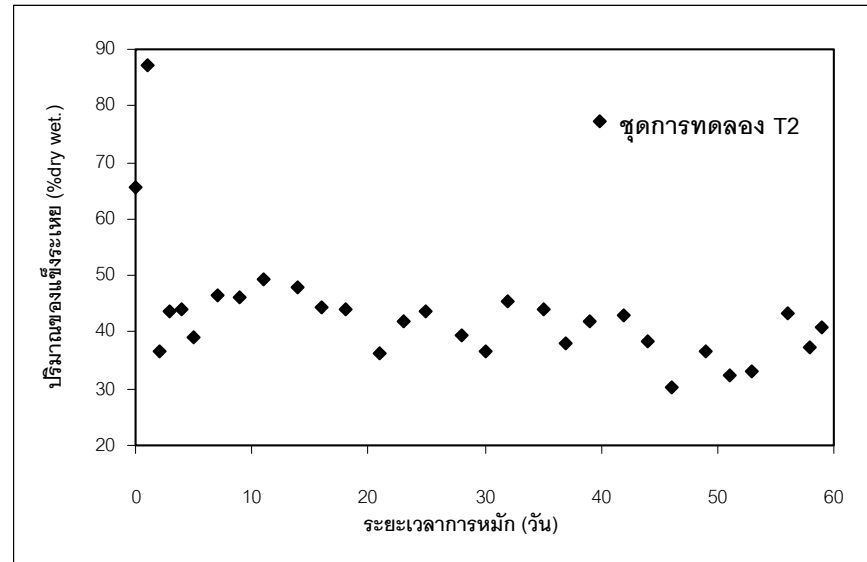
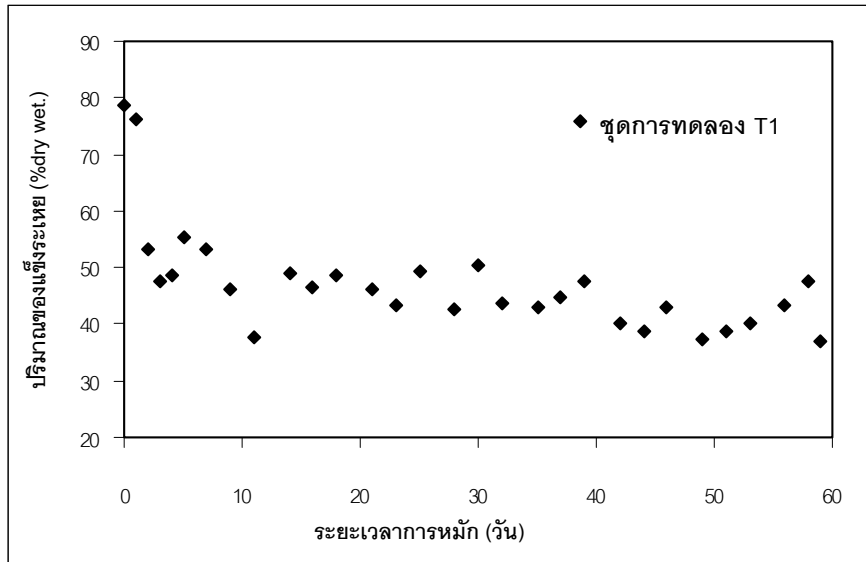
ภาพประกอบผนวก 10 (ต่อ)



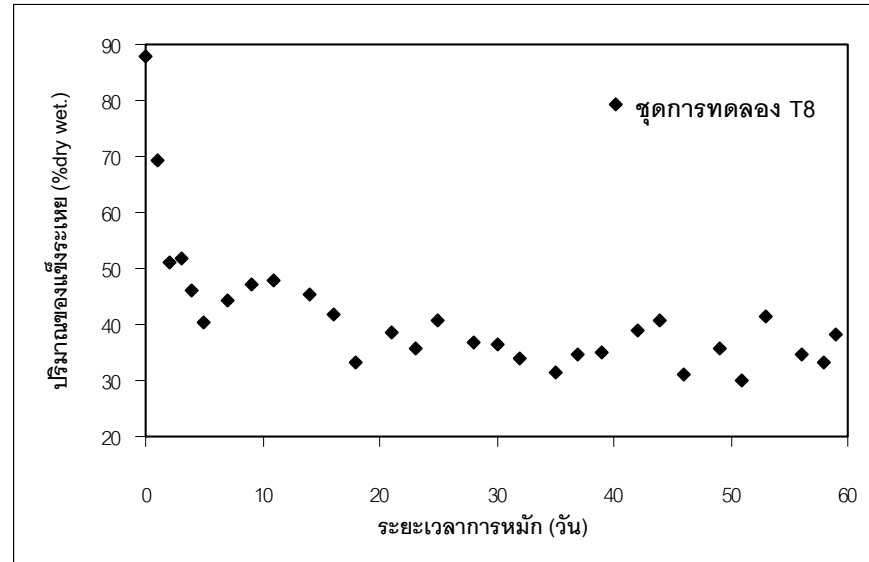
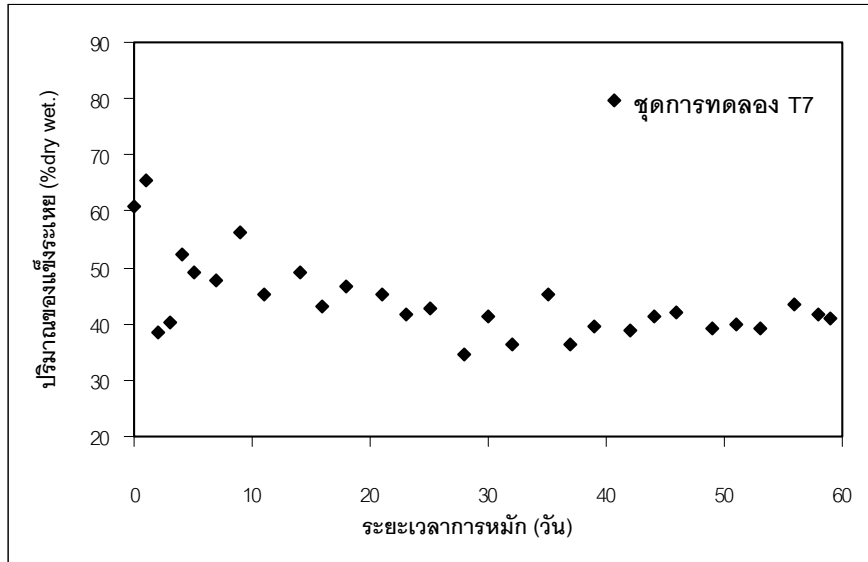
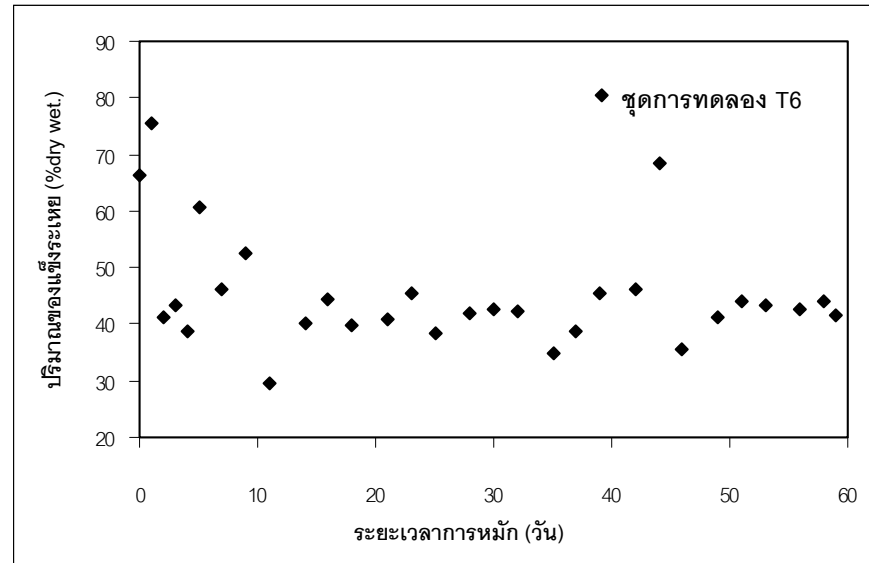
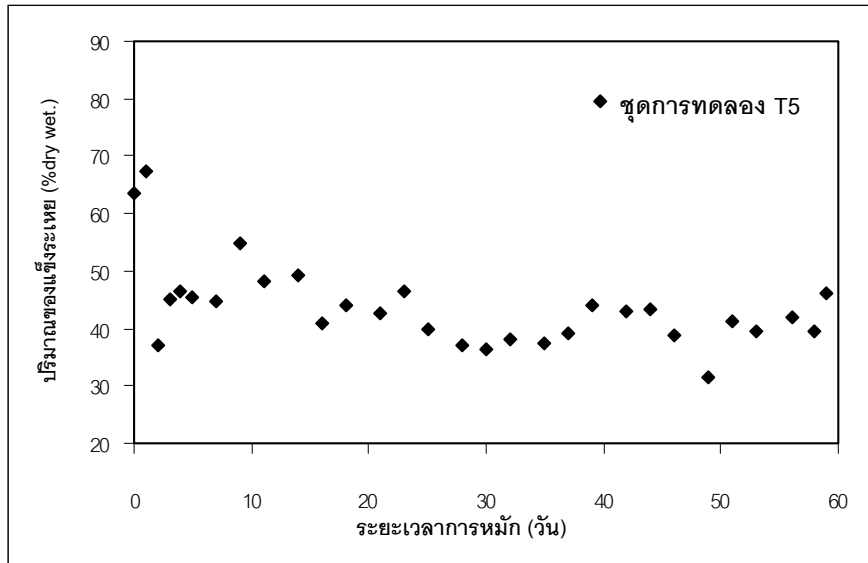
ภาพประกอบผนวก 4 แสดงการเปลี่ยนแปลงปริมาณน้ำตลอดการทดลองหมักทำปุ๋ยของมูลฝอยจากตลาดสด



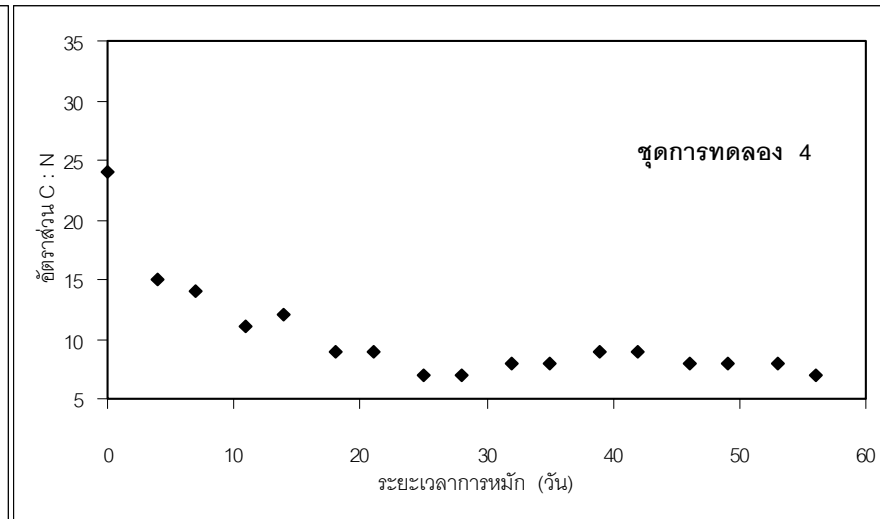
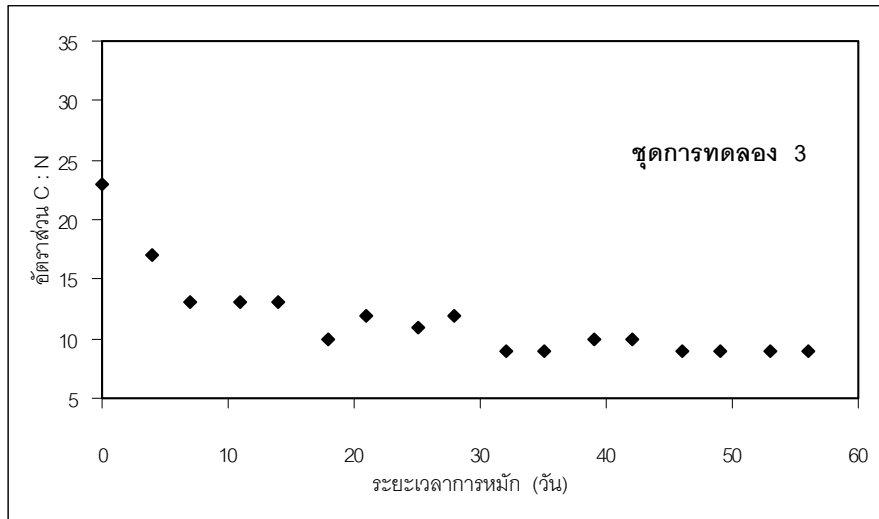
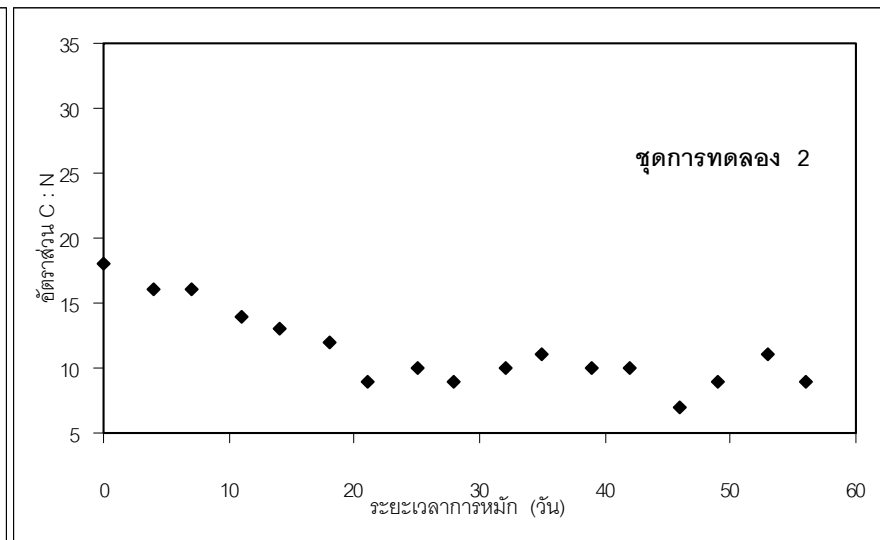
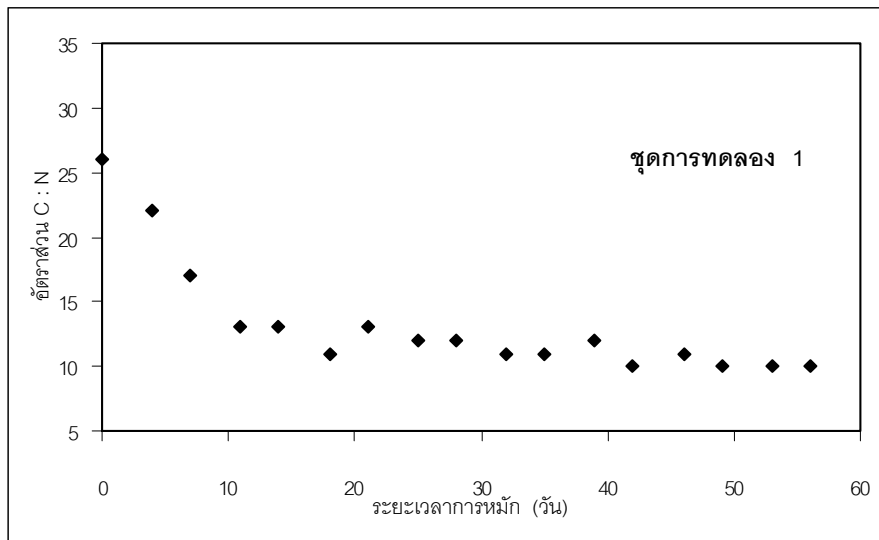
ภาพประกอบผนวก 4 (ต่อ)



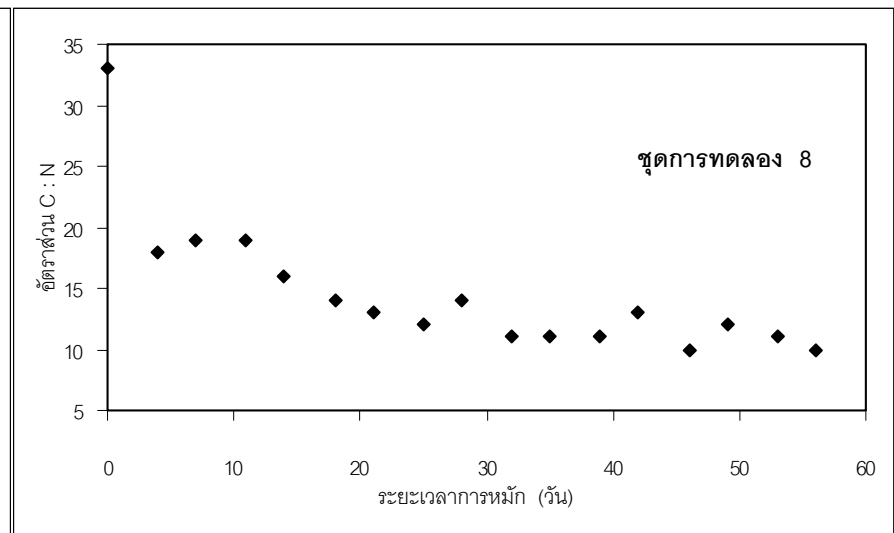
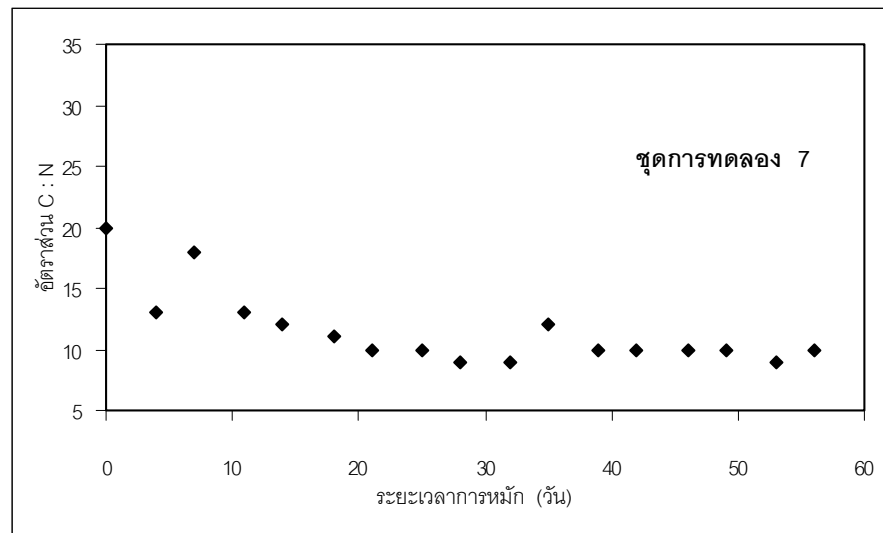
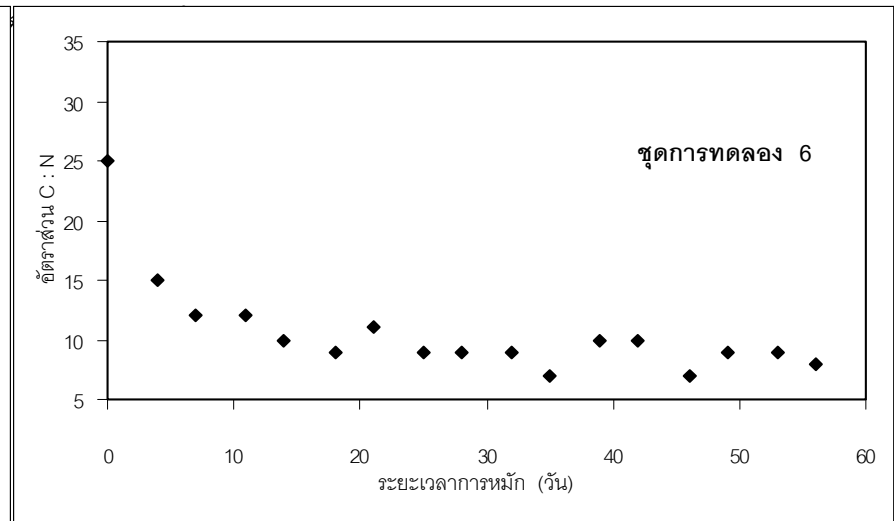
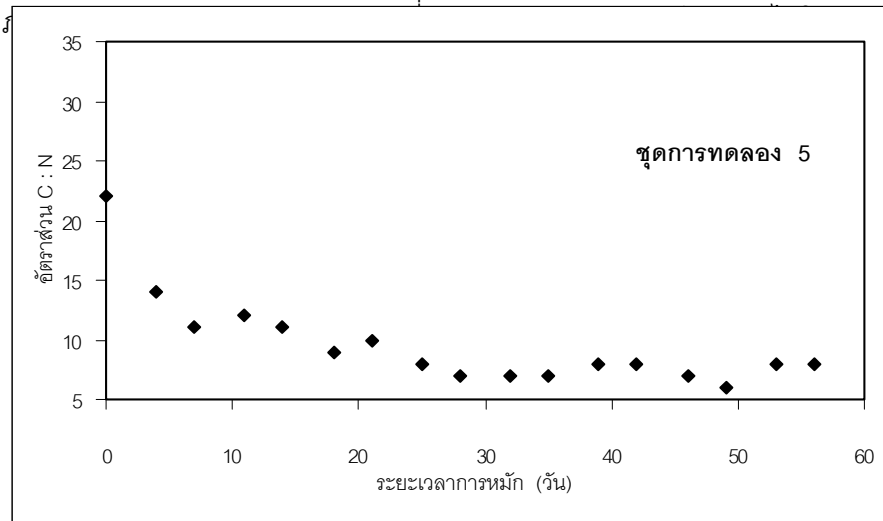
ภาพประกอบผนวก 3 แสดงการเปลี่ยนแปลงปริมาณของแข็งระเหยตลอดการทดลองหมักทำปุ๋ยของมูลฝอยจากตลาดสด



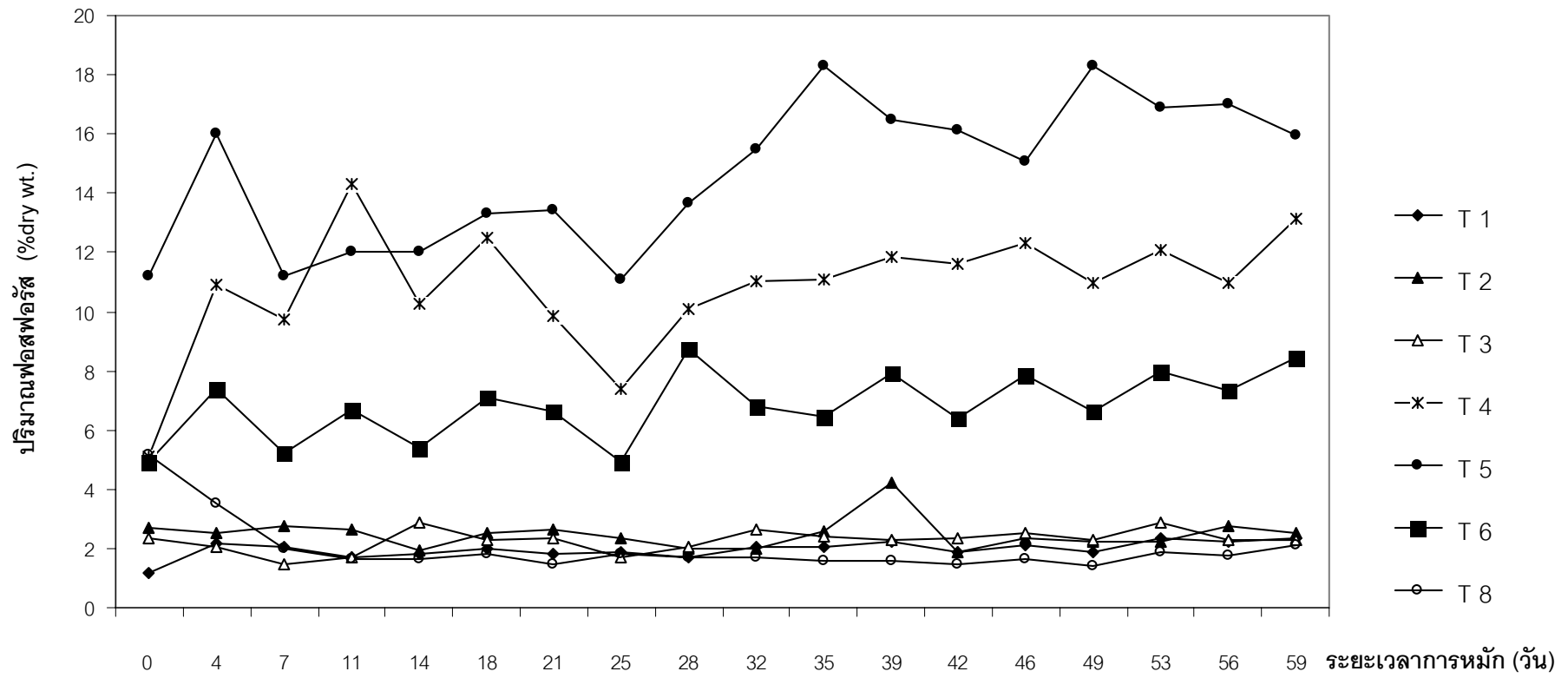
ภาพประกอบผนวก 3 (ต่อ)



ภาพประกอบผนวก 7 แสดงการเปลี่ยนแปลงอัตราส่วนคาร์บอนต่อไนโตรเจนตลอดการหมักทำปุ๋ยของมูลฝอยจากตลาดสด



ภาพประกอบผนวก 7 (ต่อ)



ภาพประกอบผนวก 8 แสดงการเปลี่ยนแปลงปริมาณฟอสฟอรัสของการหมักทำปุ๋ยของมูลฝอยจากตลาดสด

