

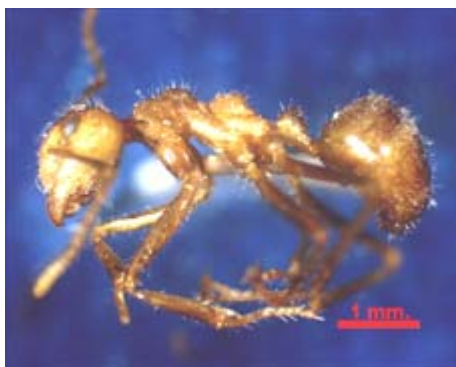
ภาคผนวก ก. รูปของชนิดพันธุ์มดและรูปการจัดกลุ่มพรรณไม้



รูปภาคผนวกที่ 1



รูปภาคผนวกที่ 2



รูปภาคผนวกที่ 3



รูปภาคผนวกที่ 4



รูปภาคผนวกที่ 5



รูปภาคผนวกที่ 6

รูปภาคผนวกที่ 1

รูปภาคผนวกที่ 2

รูปภาคผนวกที่ 3

รูปภาคผนวกที่ 4

รูปภาคผนวกที่ 5

รูปภาคผนวกที่ 6

*Aenictus* sp.1*Dolichoderus thoracicus* (Fr. Smith)*Dolichoderus* sp.1*Philidris* sp. 1*Philidris* sp.2*Technomyrmex* sp.1



รูปภาคผนวกที่ 7



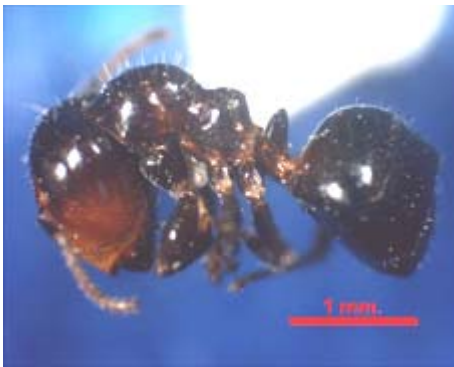
รูปภาคผนวกที่ 8



รูปภาคผนวกที่ 9



รูปภาคผนวกที่ 10



รูปภาคผนวกที่ 11



รูปภาคผนวกที่ 12

รูปภาคผนวกที่ 7

รูปภาคผนวกที่ 8

รูปภาคผนวกที่ 9

รูปภาคผนวกที่ 10

รูปภาคผนวกที่ 11

รูปภาคผนวกที่ 12

*Camponotus (Camponotus) sp.2*

*C. (Camponotus) sp.3*

*C. (Colobopsis) cylindricus* (Fabricius)

*C. (Colobopsis) leonadi* Emery

*C. (Colobopsis) vitreus* Fr. Smith (Major worker)

*C. (Colobopsis) vitreus* Fr. Smith (Minor worker)



รูปภาคผนวกที่ 13



รูปภาคผนวกที่ 14



รูปภาคผนวกที่ 15



รูปภาคผนวกที่ 16



รูปภาคผนวกที่ 17



รูปภาคผนวกที่ 18

- รูปภาคผนวกที่ 13
- รูปภาคผนวกที่ 14
- รูปภาคผนวกที่ 15
- รูปภาคผนวกที่ 16
- รูปภาคผนวกที่ 17
- รูปภาคผนวกที่ 18

- Camponotus (Colobopsis) sp.1*
- C. (Colobopsis) sp.6*
- C. (Karavaievia) sp.1*
- C. (Karavaievia) sp.2*
- C. (Myrmembly) sp.1*
- C. (Myrmembly) sp.4*





รูปภาคผนวกที่ 19



รูปภาคผนวกที่ 20



รูปภาคผนวกที่ 21



รูปภาคผนวกที่ 22



รูปภาคผนวกที่ 23



รูปภาคผนวกที่ 24

รูปภาคผนวกที่ 19

รูปภาคผนวกที่ 20

รูปภาคผนวกที่ 21

รูปภาคผนวกที่ 22

รูปภาคผนวกที่ 23

รูปภาคผนวกที่ 24

*Camponotus (Myrmosaulus) singularis* (Fr. Smith)*C. (Myrmothasus) sp.1**C. (Myrmothasus) sp.5**C. (Tanaemyrmex) sp.1**C. (Tanaemyrmex) sp.2**Echinopla sp.1*



รูปภาคผนวกที่ 25



รูปภาคผนวกที่ 26



รูปภาคผนวกที่ 27



รูปภาคผนวกที่ 28



รูปภาคผนวกที่ 29



รูปภาคผนวกที่ 30

รูปภาคผนวกที่ 25

รูปภาคผนวกที่ 26

รูปภาคผนวกที่ 27

รูปภาคผนวกที่ 28

รูปภาคผนวกที่ 29

รูปภาคผนวกที่ 30

*Echinopla* sp.2

*Gesomyrmex* sp.1 (Major worker)

*Gesomyrmex* sp.1 (Minor worker)

*Oecophylla smaragdina* (Fabricius)

*Paratrechina* sp.1

*Polyrhachis (Campomyrma)* sp.1



รูปภาคผนวกที่ 31



รูปภาคผนวกที่ 32



รูปภาคผนวกที่ 33



รูปภาคผนวกที่ 34



รูปภาคผนวกที่ 35



รูปภาคผนวกที่ 36

รูปภาคผนวกที่ 31

รูปภาคผนวกที่ 32

รูปภาคผนวกที่ 33

รูปภาคผนวกที่ 34

รูปภาคผนวกที่ 35

รูปภาคผนวกที่ 36

*Polyrhachis (Cyrtomyrma) pagana* Sautrnicki*P. (Myrma) nigropilosa* Mayr*P. (Myrma) illaudate* Walker*P. (Myrmathopla) flavicornis* Fr. Smith*P. (Myrmathopla) schaug* Forel*P. (Myrmathopla) sp.1*





รูปภาคผนวกที่ 37



รูปภาคผนวกที่ 38



รูปภาคผนวกที่ 39



รูปภาคผนวกที่ 40



รูปภาคผนวกที่ 41



รูปภาคผนวกที่ 42

- รูปภาคผนวกที่ 37
- รูปภาคผนวกที่ 38
- รูปภาคผนวกที่ 39
- รูปภาคผนวกที่ 40
- รูปภาคผนวกที่ 41
- รูปภาคผนวกที่ 42

- Polyrhachis (Myrmathopla) sp.2*
- P. (Myrmathopla) armata* (Leguillou)
- P. (Myrmathopla) bicolor* Fr. Smith
- P. (Myrmathopla) caeciliae* Forel
- P. (Myrmathopla) calypso* Forel
- P. (Myrmathopla) dives* Fr. Smith





รูปภาคผนวกที่ 43



รูปภาคผนวกที่ 44



รูปภาคผนวกที่ 45



รูปภาคผนวกที่ 46



รูปภาคผนวกที่ 47



รูปภาคผนวกที่ 48

รูปภาคผนวกที่ 43  
รูปภาคผนวกที่ 44  
รูปภาคผนวกที่ 45  
รูปภาคผนวกที่ 46  
รูปภาคผนวกที่ 47  
รูปภาคผนวกที่ 48

*Polyrhachis (Myrmhopla) furcata* Fr. Smith  
*P. (Myrmhopla) flavoflagellata* Karawajew  
*P. (Myrmhopla) mucronata* - group  
*P. (Myrmhopla) ochracea* Karawajew  
*P. (Myrmhopla) tibialis* Fr. Smith  
*P. (Myrmhopla) sp.1*



รูปภาคผนวกที่ 49



รูปภาคผนวกที่ 50



รูปภาคผนวกที่ 51



รูปภาคผนวกที่ 52



รูปภาคผนวกที่ 53



รูปภาคผนวกที่ 54

รูปภาคผนวกที่ 49  
รูปภาคผนวกที่ 50  
รูปภาคผนวกที่ 51  
รูปภาคผนวกที่ 52  
รูปภาคผนวกที่ 53  
รูปภาคผนวกที่ 54

*Polyrhachis (Myrmhople) sp.2*  
*P. (Myrmothrinax) sp.1*  
*P. (Polyrhachis) ypsilon Emery*  
*Prenolepis sp.1*  
*Prenolepis sp.2*  
*Cataulacus granulatus (Latreille)*



รูปภาคผนวกที่ 55



รูปภาคผนวกที่ 56



รูปภาคผนวกที่ 57



รูปภาคผนวกที่ 58



รูปภาคผนวกที่ 59



รูปภาคผนวกที่ 60

รูปภาคผนวกที่ 55

รูปภาคผนวกที่ 56

รูปภาคผนวกที่ 57

รูปภาคผนวกที่ 58

รูปภาคผนวกที่ 59

รูปภาคผนวกที่ 60

*Crematogaster (Crematogaster) sp.1**C. (Crematogaster) sp.3**C. (Paracrema) sp.1**C. (Paracrema) sp.3**C. (Physocrema) sp.1**C. (Physocrema) sp.2*





รูปภาคผนวกที่ 61



รูปภาคผนวกที่ 62



รูปภาคผนวกที่ 63



รูปภาคผนวกที่ 64



รูปภาคผนวกที่ 65



รูปภาคผนวกที่ 66

รูปภาคผนวกที่ 61

รูปภาคผนวกที่ 62

รูปภาคผนวกที่ 63

รูปภาคผนวกที่ 64

รูปภาคผนวกที่ 65

รูปภาคผนวกที่ 66

*Dilobocondyla* sp.1*Leptothorax* sp.2*Leptothorax* sp.3*Meranoplus bicolor* (Guein-meneville)*Meranoplus castaneus* (Fr. Smith)*Myrmicaria* sp.1



รูปภาคผนวกที่ 67



รูปภาคผนวกที่ 68



รูปภาคผนวกที่ 69



รูปภาคผนวกที่ 70



รูปภาคผนวกที่ 71



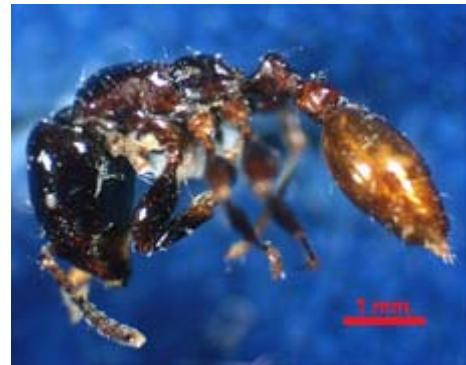
รูปภาคผนวกที่ 72

รูปภาคผนวกที่ 67  
รูปภาคผนวกที่ 68  
รูปภาคผนวกที่ 69  
รูปภาคผนวกที่ 70  
รูปภาคผนวกที่ 71  
รูปภาคผนวกที่ 72

*Paratopula* sp.1  
*Paratopula* sp.2  
*Pheidole longipes* Fr. Smith  
*Pheidologeton silensis* (Fr. Smith)  
*Rhopalomastix* sp.1  
*Tetramorium* sp.1



รูปภาคผนวกที่ 73



รูปภาคผนวกที่ 74



รูปภาคผนวกที่ 75



รูปภาคผนวกที่ 76



รูปภาคผนวกที่ 77



รูปภาคผนวกที่ 78

รูปภาคผนวกที่ 73

รูปภาคผนวกที่ 74

รูปภาคผนวกที่ 75

รูปภาคผนวกที่ 76

รูปภาคผนวกที่ 77

รูปภาคผนวกที่ 78

*Tetramorium* sp.2*Vollenhovia rufiventris* Forel*Vollenhovia* sp.1*Anochetus* sp.1*Diacamma sculpturatum* (Fr. Smith)*Odontomachus rixosus* Fr. Smith





รูปภาคผนวกที่ 79



รูปภาคผนวกที่ 80



รูปภาคผนวกที่ 81



รูปภาคผนวกที่ 82



รูปภาคผนวกที่ 83



รูปภาคผนวกที่ 84

รูปภาคผนวกที่ 79

รูปภาคผนวกที่ 80

รูปภาคผนวกที่ 81

รูปภาคผนวกที่ 82

รูปภาคผนวกที่ 83

รูปภาคผนวกที่ 84

*Odontoponera transversa* (Fr. Smith)

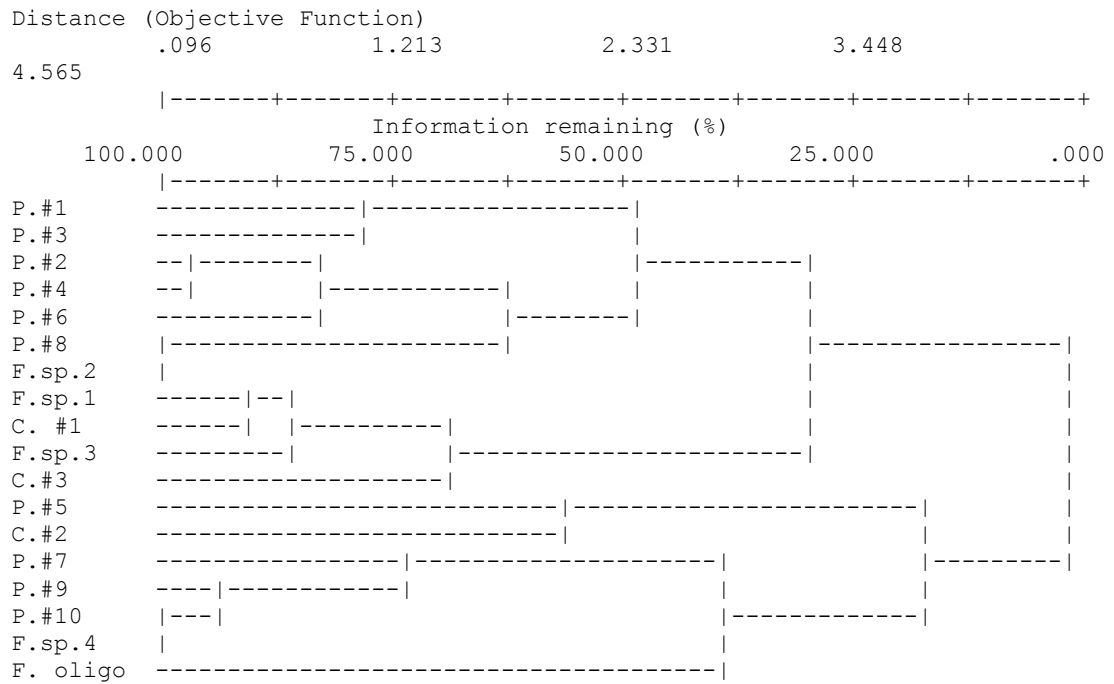
*Platythyrea* sp.1

*Tetraponera attenuata* Fr. Smith

*Tetraponera* sp.1

*Tetraponera* sp.3

*Tetraponera* sp.9



**รูปภาคผนวกที่ 85** การจัดกลุ่มของพรรณไม้โดยใช้มิติที่พบบนต้นไม้ในการแบ่งกลุ่ม ด้วยวิธี Sorensen Distance และค่าเฉลี่ยของกลุ่ม (Group average)  
**หมายเหตุ :** P #1 ถึง P# 10 คือ *P. pinnata*, F #1 ถึง F#3 และ F. oligo คือ *Ficus* spp. และ *Ficus oligodon* , C#1 ถึง C#3 คือ *C. macrophyllus*