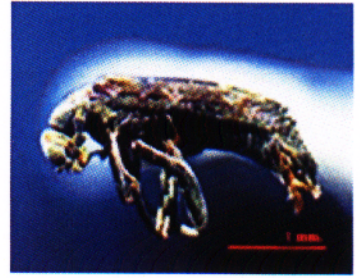


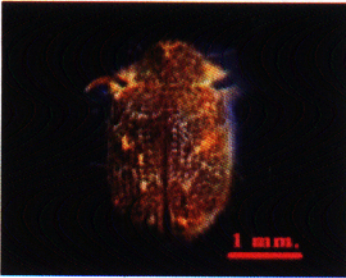
ภาคผนวก ก รูปด้วงบนเรือนยอดไม้



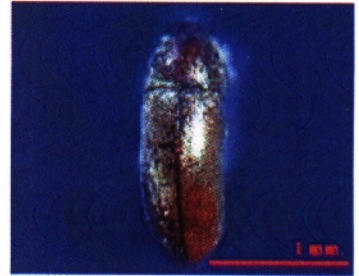
รูปภาคผนวกที่ 1



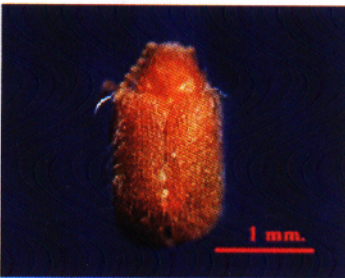
รูปภาคผนวกที่ 2



รูปภาคผนวกที่ 3



รูปภาคผนวกที่ 4

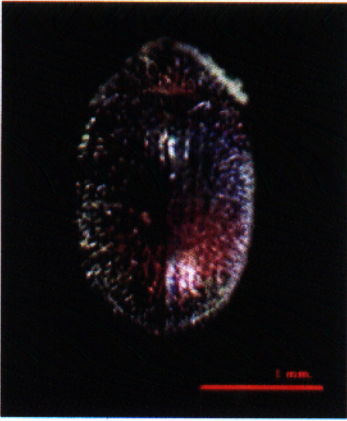


รูปภาคผนวกที่ 5

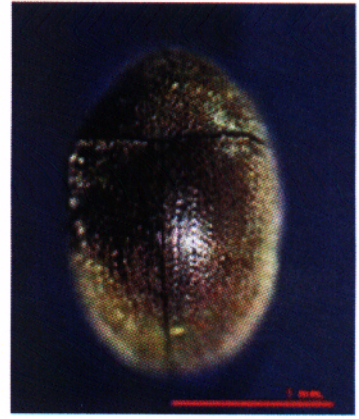


รูปภาคผนวกที่ 6

รูปภาคผนวกที่ 1	วงศ์ Aderidae	วงศ์ย่อย Unknown sp.1
รูปภาคผนวกที่ 2	วงศ์ Aderidae	วงศ์ย่อย Unknown sp.2
รูปภาคผนวกที่ 3	วงศ์ Anobiidae	วงศ์ย่อย Anobiinae sp.1
รูปภาคผนวกที่ 4	วงศ์ Anobiidae	วงศ์ย่อย Dorcatominae sp.1
รูปภาคผนวกที่ 5	วงศ์ Anobiidae	วงศ์ย่อย Eucradinae sp.1
รูปภาคผนวกที่ 6	วงศ์ Anobiidae	วงศ์ย่อย Eucradinae sp.2



รูปภาคผนวกที่ 7



รูปภาคผนวกที่ 8



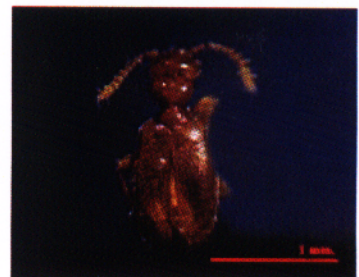
รูปภาคผนวกที่ 9



รูปภาคผนวกที่ 10



รูปภาคผนวกที่ 11



รูปภาคผนวกที่ 12

รูปภาคผนวกที่ 7	วงศ์ Anobiidae	วงศ์ย่อย Xyletininae sp.1
รูปภาคผนวกที่ 8	วงศ์ Anobiidae	วงศ์ย่อย Xyletininae sp.2
รูปภาคผนวกที่ 9	วงศ์ Anobiidae	วงศ์ย่อย Ptininae sp.1
รูปภาคผนวกที่ 10	วงศ์ Anthicidae	วงศ์ย่อย Anthicinae sp.1
รูปภาคผนวกที่ 11	วงศ์ Anthicidae	วงศ์ย่อย Macratrinae sp.1
รูปภาคผนวกที่ 12	วงศ์ Anthicidae	วงศ์ย่อย Tomderinae sp.1



รูปภาคผนวกที่ 13



รูปภาคผนวกที่ 14



รูปภาคผนวกที่ 15



รูปภาคผนวกที่ 16



รูปภาคผนวกที่ 17

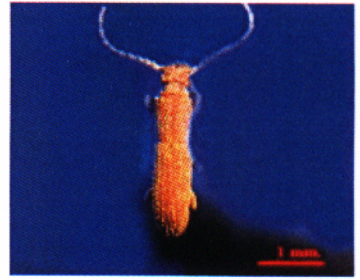


รูปภาคผนวกที่ 18

- | | | |
|------------------|--------------------|-----------------------------|
| รูปภาคผนวกที่ 13 | วงศ์ Anthribidae | วงศ์ย่อย Anthribinae sp.1 |
| รูปภาคผนวกที่ 14 | วงศ์ Anthribidae | วงศ์ย่อย Anthribinae sp.2 |
| รูปภาคผนวกที่ 15 | วงศ์ Attelabidae | วงศ์ย่อย Unknown sp.1 |
| รูปภาคผนวกที่ 16 | วงศ์ Bothrideridae | วงศ์ย่อย Bothriderinae sp.1 |
| รูปภาคผนวกที่ 17 | วงศ์ Bothrideridae | วงศ์ย่อย Polycanoninae sp.1 |
| รูปภาคผนวกที่ 18 | วงศ์ Brentidae | วงศ์ย่อย Brentinae sp.1 |



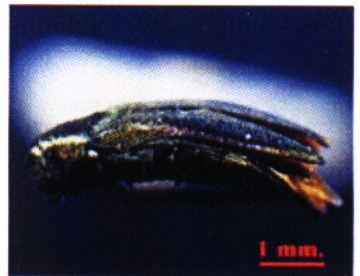
รูปภาคผนวกที่ 19



รูปภาคผนวกที่ 20



รูปภาคผนวกที่ 21



รูปภาคผนวกที่ 22



รูปภาคผนวกที่ 23



รูปภาคผนวกที่ 24

รูปภาคผนวกที่ 19	วงศ์ Brentidae	วงศ์ย่อย Brentinae sp.2
รูปภาคผนวกที่ 20	วงศ์ Brentidae	วงศ์ย่อย Brentinae sp.3
รูปภาคผนวกที่ 21	วงศ์ Brentidae	วงศ์ย่อย Brentinae sp.4
รูปภาคผนวกที่ 22	วงศ์ Buprestidae	วงศ์ย่อย Buprestinae sp.1
รูปภาคผนวกที่ 23	วงศ์ Carabidae	วงศ์ย่อย Cicindelinae sp.1
รูปภาคผนวกที่ 24	วงศ์ Carabidae	วงศ์ย่อย Paussinae sp.1



รูปภาคผนวกที่ 25



รูปภาคผนวกที่ 26



รูปภาคผนวกที่ 27



รูปภาคผนวกที่ 28

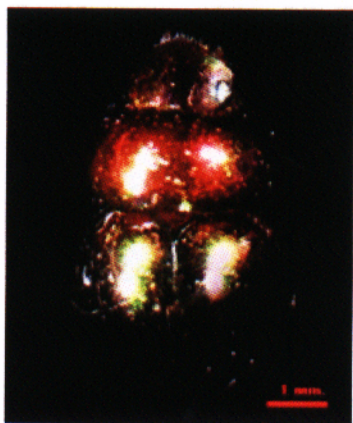


รูปภาคผนวกที่ 29

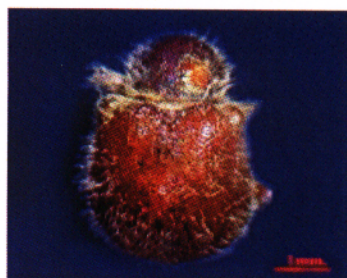


รูปภาคผนวกที่ 30

รูปภาคผนวกที่ 25	วงศ์ Carabidae	วงศ์ย่อย Unknown sp.1
รูปภาคผนวกที่ 26	วงศ์ Carabidae	วงศ์ย่อย Unknown sp.2
รูปภาคผนวกที่ 27	วงศ์ Cerambycidae	วงศ์ย่อย Cerambycinae sp.1
รูปภาคผนวกที่ 28	วงศ์ Cerambycidae	วงศ์ย่อย Lamiinae sp.1
รูปภาคผนวกที่ 29	วงศ์ Cerambycidae	วงศ์ย่อย Lamiinae sp.2
รูปภาคผนวกที่ 30	วงศ์ Cerambycidae	วงศ์ย่อย Lamiinae sp.3



รูปภาคผนวกที่ 31



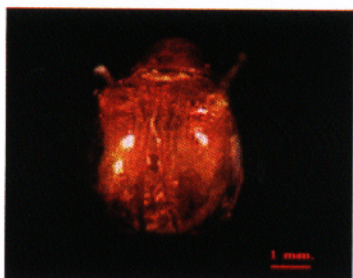
รูปภาคผนวกที่ 32



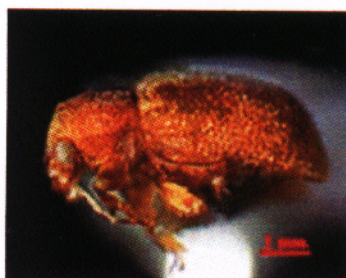
รูปภาคผนวกที่ 33



รูปภาคผนวกที่ 34



รูปภาคผนวกที่ 35



รูปภาคผนวกที่ 36

- | | | |
|------------------|---------------------|-------------------------|
| รูปภาคผนวกที่ 31 | วงศ์ Ceratocantidae | วงศ์ย่อย Unknown sp.1 |
| รูปภาคผนวกที่ 32 | วงศ์ Chrysomelidae | วงศ์ย่อย Euolpinae sp.1 |
| รูปภาคผนวกที่ 33 | วงศ์ Chrysomelidae | วงศ์ย่อย Euolpinae sp.2 |
| รูปภาคผนวกที่ 34 | วงศ์ Chrysomelidae | วงศ์ย่อย Euolpinae sp.3 |
| รูปภาคผนวกที่ 35 | วงศ์ Chrysomelidae | วงศ์ย่อย Euolpinae sp.4 |
| รูปภาคผนวกที่ 36 | วงศ์ Chrysomelidae | วงศ์ย่อย Euolpinae sp.5 |



รูปภาคผนวกที่ 37



รูปภาคผนวกที่ 38



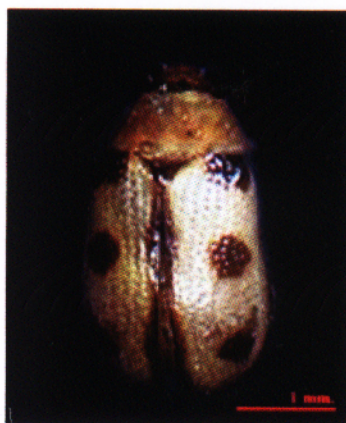
รูปภาคผนวกที่ 39



รูปภาคผนวกที่ 40



รูปภาคผนวกที่ 41

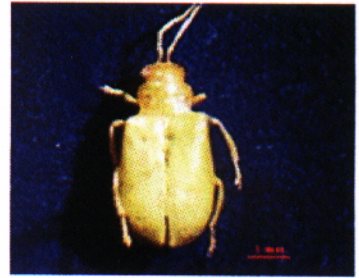


รูปภาคผนวกที่ 42

- รูปภาคผนวกที่ 37 วงศ์ Chrysomelidae วงศ์ย่อย Euolpinae sp.6
 รูปภาคผนวกที่ 38 วงศ์ Chrysomelidae วงศ์ย่อย Euolpinae sp.7
 รูปภาคผนวกที่ 39 วงศ์ Chrysomelidae วงศ์ย่อย Gallerucinae sp.1
 รูปภาคผนวกที่ 40 วงศ์ Chrysomelidae วงศ์ย่อย Gallerucinae sp.2
 รูปภาคผนวกที่ 41 วงศ์ Chrysomelidae วงศ์ย่อย Gallerucinae sp.3
 รูปภาคผนวกที่ 42 วงศ์ Chrysomelidae วงศ์ย่อย Gallerucinae sp.4



รูปภาคผนวกที่ 43



รูปภาคผนวกที่ 44



รูปภาคผนวกที่ 45



รูปภาคผนวกที่ 46



รูปภาคผนวกที่ 47



รูปภาคผนวกที่ 48

- | | | | |
|------------------|--------------------|-----------------------|-------|
| รูปภาคผนวกที่ 43 | วงศ์ Chrysomelidae | วงศ์ย่อย Gallerucinae | sp.5 |
| รูปภาคผนวกที่ 44 | วงศ์ Chrysomelidae | วงศ์ย่อย Gallerucinae | sp.6 |
| รูปภาคผนวกที่ 45 | วงศ์ Chrysomelidae | วงศ์ย่อย Gallerucinae | sp.7 |
| รูปภาคผนวกที่ 46 | วงศ์ Chrysomelidae | วงศ์ย่อย Gallerucinae | sp.8 |
| รูปภาคผนวกที่ 47 | วงศ์ Chrysomelidae | วงศ์ย่อย Gallerucinae | sp.9 |
| รูปภาคผนวกที่ 48 | วงศ์ Chrysomelidae | วงศ์ย่อย Gallerucinae | sp.10 |



รูปภาคผนวกที่ 49



รูปภาคผนวกที่ 50



รูปภาคผนวกที่ 51



รูปภาคผนวกที่ 52



รูปภาคผนวกที่ 53



รูปภาคผนวกที่ 54

- | | | |
|------------------|--------------------|-----------------------------|
| รูปภาคผนวกที่ 49 | วงศ์ Chrysomelidae | วงศ์ย่อย Gallerucinae sp.11 |
| รูปภาคผนวกที่ 50 | วงศ์ Chrysomelidae | วงศ์ย่อย Gallerucinae sp.12 |
| รูปภาคผนวกที่ 51 | วงศ์ Chrysomelidae | วงศ์ย่อย Gallerucinae sp.13 |
| รูปภาคผนวกที่ 52 | วงศ์ Chrysomelidae | วงศ์ย่อย Gallerucinae sp.14 |
| รูปภาคผนวกที่ 53 | วงศ์ Chrysomelidae | วงศ์ย่อย Gallerucinae sp.15 |
| รูปภาคผนวกที่ 54 | วงศ์ Chrysomelidae | วงศ์ย่อย Gallerucinae sp.16 |



รูปภาคผนวกที่ 55



รูปภาคผนวกที่ 56



รูปภาคผนวกที่ 57



รูปภาคผนวกที่ 58



รูปภาคผนวกที่ 59



รูปภาคผนวกที่ 60

- | | | |
|------------------|--------------------|-------------------------------|
| รูปภาคผนวกที่ 55 | วงศ์ Chrysomelidae | วงศ์ย่อย Gallerucinae sp.17 |
| รูปภาคผนวกที่ 56 | วงศ์ Chrysomelidae | วงศ์ย่อย Gallerucinae sp.18 |
| รูปภาคผนวกที่ 57 | วงศ์ Chrysomelidae | วงศ์ย่อย Lamprosomatinae sp.1 |
| รูปภาคผนวกที่ 58 | วงศ์ Ciidae | วงศ์ย่อย Cii nae sp.1 |
| รูปภาคผนวกที่ 59 | วงศ์ Ciidae | วงศ์ย่อย Cii nae sp.2 |
| รูปภาคผนวกที่ 60 | วงศ์ Cleridae | วงศ์ย่อย Cleri nae sp.1 |



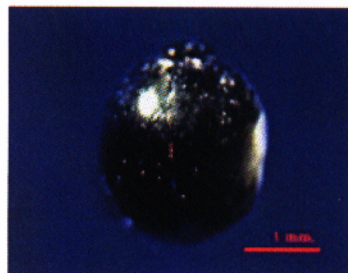
รูปภาคผนวกที่ 61



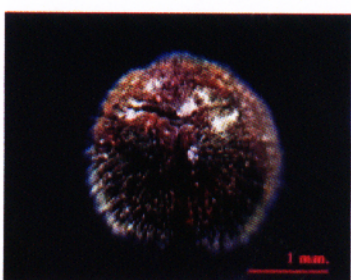
รูปภาคผนวกที่ 62



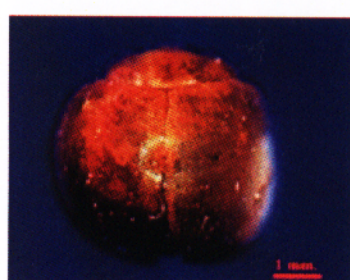
รูปภาคผนวกที่ 63



รูปภาคผนวกที่ 64

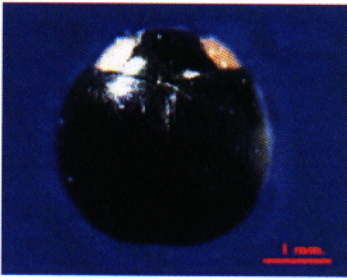


รูปภาคผนวกที่ 65



รูปภาคผนวกที่ 66

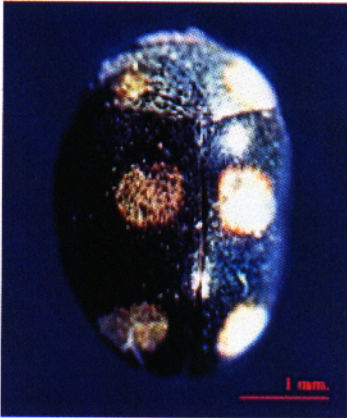
รูปภาคผนวกที่ 61	วงศ์ Cleridae	วงศ์ย่อย Clerinae sp.2
รูปภาคผนวกที่ 62	วงศ์ Cleridae	วงศ์ย่อย Korynitinae sp.1
รูปภาคผนวกที่ 63	วงศ์ Cleridae	วงศ์ย่อย Korynitinae sp.2
รูปภาคผนวกที่ 64	วงศ์ Coccinellidae	วงศ์ย่อย Chilorinae sp.1
รูปภาคผนวกที่ 65	วงศ์ Coccinellidae	วงศ์ย่อย Chilorinae sp.2
รูปภาคผนวกที่ 66	วงศ์ Coccinellidae	วงศ์ย่อย Chilorinae sp.3



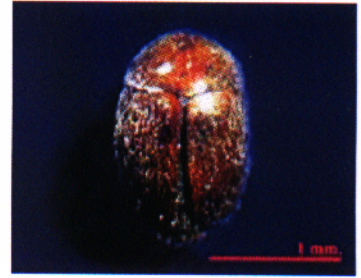
รูปภาคผนวกที่ 67



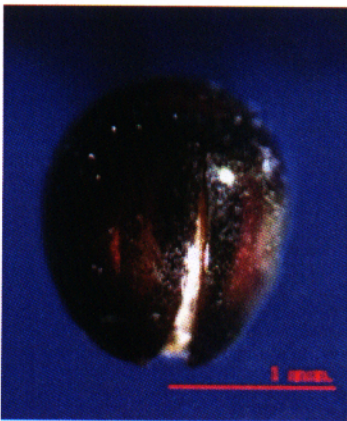
รูปภาคผนวกที่ 68



รูปภาคผนวกที่ 69



รูปภาคผนวกที่ 70



รูปภาคผนวกที่ 71



รูปภาคผนวกที่ 72

รูปภาคผนวกที่ 67	วงศ์ Coccinellidae	วงศ์ย่อย Unknown sp.1
รูปภาคผนวกที่ 68	วงศ์ Coccinellidae	วงศ์ย่อย Unknown sp.2
รูปภาคผนวกที่ 69	วงศ์ Coccinellidae	วงศ์ย่อย Unknown sp.3
รูปภาคผนวกที่ 70	วงศ์ Corylopidae	วงศ์ย่อย Corylopinae sp.1
รูปภาคผนวกที่ 71	วงศ์ Corylopidae	วงศ์ย่อย Corylopinae sp.2
รูปภาคผนวกที่ 72	วงศ์ Corylopidae	วงศ์ย่อย Corylopinae sp.3



รูปภาคผนวกที่ 73



รูปภาคผนวกที่ 74



รูปภาคผนวกที่ 75



รูปภาคผนวกที่ 76

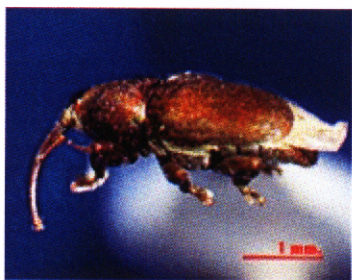


รูปภาคผนวกที่ 77



รูปภาคผนวกที่ 78

- รูปภาคผนวกที่ 73 วงศ์ Curculionidae วงศ์ย่อย Brachycerinae sp.1
 รูปภาคผนวกที่ 74 วงศ์ Curculionidae วงศ์ย่อย Brachycerinae sp.2
 รูปภาคผนวกที่ 75 วงศ์ Curculionidae วงศ์ย่อย Cossoninae sp.1
 รูปภาคผนวกที่ 76 วงศ์ Curculionidae วงศ์ย่อย Curculioninae sp.1
 รูปภาคผนวกที่ 77 วงศ์ Curculionidae วงศ์ย่อย Curculioninae sp.2
 รูปภาคผนวกที่ 78 วงศ์ Curculionidae วงศ์ย่อย Curculioninae sp.3



รูปภาคผนวกที่ 79



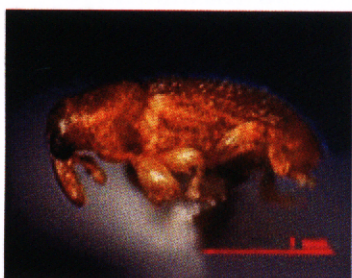
รูปภาคผนวกที่ 80



รูปภาคผนวกที่ 81



รูปภาคผนวกที่ 82

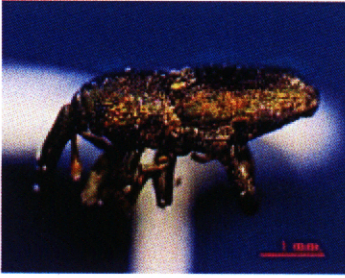


รูปภาคผนวกที่ 83

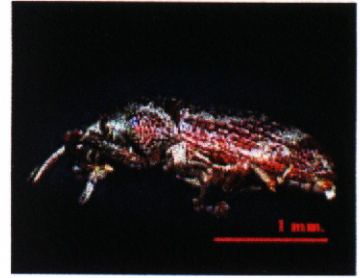


รูปภาคผนวกที่ 84

- รูปภาคผนวกที่ 79 วงศ์ Curculionidae วงศ์ย่อย Curculioninae sp.4
 รูปภาคผนวกที่ 80 วงศ์ Curculionidae วงศ์ย่อย Curculioninae sp.5
 รูปภาคผนวกที่ 81 วงศ์ Curculionidae วงศ์ย่อย Platypodinae sp.1
 รูปภาคผนวกที่ 82 วงศ์ Curculionidae วงศ์ย่อย Scolytinae sp.1
 รูปภาคผนวกที่ 83 วงศ์ Curculionidae วงศ์ย่อย Unknown sp.1
 รูปภาคผนวกที่ 84 วงศ์ Curculionidae วงศ์ย่อย Unknown sp.2



รูปภาคผนวกที่ 85



รูปภาคผนวกที่ 86



รูปภาคผนวกที่ 87



รูปภาคผนวกที่ 88



รูปภาคผนวกที่ 89



รูปภาคผนวกที่ 90

รูปภาคผนวกที่ 85	วงศ์ Curculionidae	วงศ์ย่อย Unknown sp.3
รูปภาคผนวกที่ 86	วงศ์ Curculionidae	วงศ์ย่อย Unknown sp.4
รูปภาคผนวกที่ 87	วงศ์ Curculionidae	วงศ์ย่อย Unknown sp.5
รูปภาคผนวกที่ 88	วงศ์ Curculionidae	วงศ์ย่อย Unknown sp.6
รูปภาคผนวกที่ 89	วงศ์ Curculionidae	วงศ์ย่อย Unknown sp.7
รูปภาคผนวกที่ 90	วงศ์ Curculionidae	วงศ์ย่อย Unknown sp.8



รูปภาคผนวกที่ 91



รูปภาคผนวกที่ 92



รูปภาคผนวกที่ 93



รูปภาคผนวกที่ 94



รูปภาคผนวกที่ 95

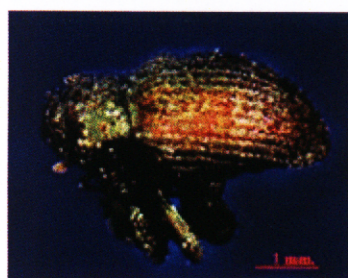


รูปภาคผนวกที่ 96

- รูปภาคผนวกที่ 91 วงศ์ Curculionidae วงศ์ย่อย Unknown sp.9
 รูปภาคผนวกที่ 92 วงศ์ Curculionidae วงศ์ย่อย Unknown sp.10
 รูปภาคผนวกที่ 93 วงศ์ Curculionidae วงศ์ย่อย Unknown sp.11
 รูปภาคผนวกที่ 94 วงศ์ Curculionidae วงศ์ย่อย Unknown sp.12
 รูปภาคผนวกที่ 95 วงศ์ Curculionidae วงศ์ย่อย Unknown sp.13
 รูปภาคผนวกที่ 96 วงศ์ Curculionidae วงศ์ย่อย Unknown sp.14



รูปภาคผนวกที่ 97



รูปภาคผนวกที่ 98



รูปภาคผนวกที่ 99



รูปภาคผนวกที่ 100



รูปภาคผนวกที่ 101



รูปภาคผนวกที่ 102

- รูปภาคผนวกที่ 97 วงศ์ Curculionidae วงศ์ย่อย Unknown sp.15
 รูปภาคผนวกที่ 98 วงศ์ Curculionidae วงศ์ย่อย Unknown sp.16
 รูปภาคผนวกที่ 99 วงศ์ Curculionidae วงศ์ย่อย Unknown sp.17
 รูปภาคผนวกที่ 100 วงศ์ Curculionidae วงศ์ย่อย Unknown sp.18
 รูปภาคผนวกที่ 101 วงศ์ Curculionidae วงศ์ย่อย Unknown sp.19
 รูปภาคผนวกที่ 102 วงศ์ Curculionidae วงศ์ย่อย Unknown sp.20



รูปภาคผนวกที่ 103



รูปภาคผนวกที่ 104



รูปภาคผนวกที่ 105



รูปภาคผนวกที่ 106



รูปภาคผนวกที่ 107



รูปภาคผนวกที่ 108

- | | | | |
|-------------------|-----------------|---------------------|------|
| รูปภาคผนวกที่ 103 | วงศ์ Elateridae | วงศ์ย่อย Agrypninae | sp.1 |
| รูปภาคผนวกที่ 104 | วงศ์ Elateridae | วงศ์ย่อย Agrypninae | sp.2 |
| รูปภาคผนวกที่ 105 | วงศ์ Elateridae | วงศ์ย่อย Agrypninae | sp.3 |
| รูปภาคผนวกที่ 106 | วงศ์ Elateridae | วงศ์ย่อย Agrypninae | sp.4 |
| รูปภาคผนวกที่ 107 | วงศ์ Elateridae | วงศ์ย่อย Agrypninae | sp.5 |
| รูปภาคผนวกที่ 108 | วงศ์ Elateridae | วงศ์ย่อย Agrypninae | sp.6 |



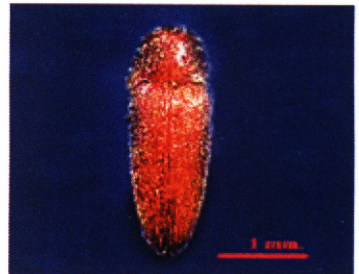
รูปภาคผนวกที่ 109



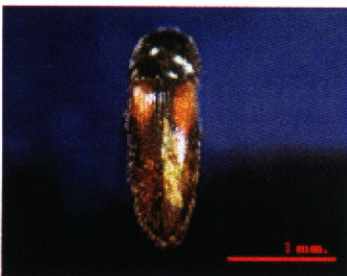
รูปภาคผนวกที่ 110



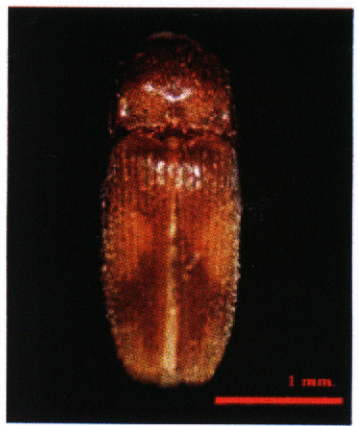
รูปภาคผนวกที่ 111



รูปภาคผนวกที่ 112



รูปภาคผนวกที่ 113



รูปภาคผนวกที่ 114

- | | | | |
|-------------------|-----------------|-------------------------|------|
| รูปภาคผนวกที่ 109 | วงศ์ Elateridae | วงศ์ย่อย Agrypninae | sp.7 |
| รูปภาคผนวกที่ 110 | วงศ์ Elateridae | วงศ์ย่อย Agrypninae | sp.8 |
| รูปภาคผนวกที่ 111 | วงศ์ Elateridae | วงศ์ย่อย Cardiophorinae | sp.1 |
| รูปภาคผนวกที่ 112 | วงศ์ Elateridae | วงศ์ย่อย Cardiophorinae | sp.2 |
| รูปภาคผนวกที่ 113 | วงศ์ Elateridae | วงศ์ย่อย Lissominae | sp.1 |
| รูปภาคผนวกที่ 114 | วงศ์ Elateridae | วงศ์ย่อย Unknown | sp.1 |



รูปภาคผนวกที่ 115



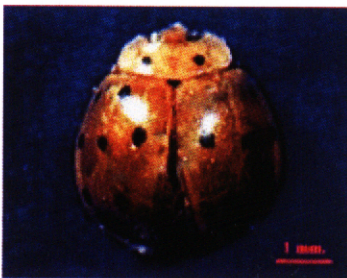
รูปภาคผนวกที่ 116



รูปภาคผนวกที่ 117



รูปภาคผนวกที่ 118

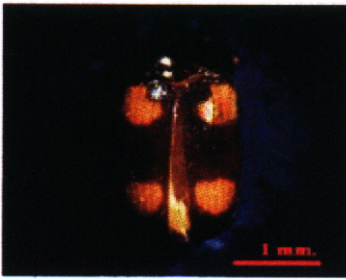


รูปภาคผนวกที่ 119



รูปภาคผนวกที่ 120

รูปภาคผนวกที่ 115	วงศ์ Elateridae	วงศ์ย่อย Unknown sp.2
รูปภาคผนวกที่ 116	วงศ์ Elateridae	วงศ์ย่อย Unknown sp.3
รูปภาคผนวกที่ 117	วงศ์ Elateridae	วงศ์ย่อย Unknown sp.4
รูปภาคผนวกที่ 118	วงศ์ Endomychidae	วงศ์ย่อย Unknown sp.1
รูปภาคผนวกที่ 119	วงศ์ Endomychidae	วงศ์ย่อย Unknown sp.2
รูปภาคผนวกที่ 120	วงศ์ Endomychidae	วงศ์ย่อย Unknown sp.3



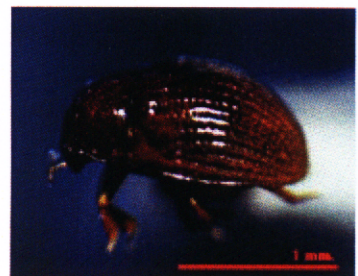
รูปภาคผนวกที่ 121



รูปภาคผนวกที่ 122



รูปภาคผนวกที่ 123



รูปภาคผนวกที่ 124



รูปภาคผนวกที่ 125



รูปภาคผนวกที่ 126

รูปภาคผนวกที่ 121	วงศ์ Erotylidae	วงศ์ย่อย Dacninae sp.1
รูปภาคผนวกที่ 122	วงศ์ Histeridae	วงศ์ย่อย Unknown sp.1
รูปภาคผนวกที่ 123	วงศ์ Hydrophilidae	วงศ์ย่อย Unknown sp.1
รูปภาคผนวกที่ 124	วงศ์ Hydrophilidae	วงศ์ย่อย Unknown sp.2
รูปภาคผนวกที่ 125	วงศ์ Hydrophilidae	วงศ์ย่อย Hydrophilinae sp.1
รูปภาคผนวกที่ 126	วงศ์ Languridae	วงศ์ย่อย Langurinae sp.1



รูปภาคผนวกที่ 127



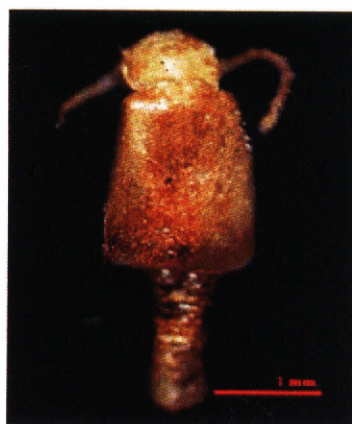
รูปภาคผนวกที่ 128



รูปภาคผนวกที่ 129



รูปภาคผนวกที่ 130



รูปภาคผนวกที่ 131

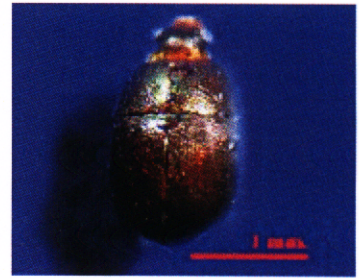


รูปภาคผนวกที่ 132

รูปภาคผนวกที่ 127	วงศ์ Languridae	วงศ์ย่อย Xenoscelinae sp.1
รูปภาคผนวกที่ 128	วงศ์ Latridiidae	วงศ์ย่อย Corticarinae sp.1
รูปภาคผนวกที่ 129	วงศ์ Limnichidae	วงศ์ย่อย Thaumastodinae sp.1
รูปภาคผนวกที่ 130	วงศ์ Lonniidae	วงศ์ย่อย Unknown sp.1
รูปภาคผนวกที่ 131	วงศ์ Melyridae	วงศ์ย่อย Malachiinae sp.1
รูปภาคผนวกที่ 132	วงศ์ Modellidae	วงศ์ย่อย Modellinae sp.1



รูปภาคผนวกที่ 133



รูปภาคผนวกที่ 134



รูปภาคผนวกที่ 135



รูปภาคผนวกที่ 136



รูปภาคผนวกที่ 137

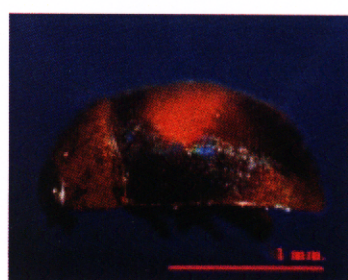


รูปภาคผนวกที่ 138

- | | | | | | |
|-------------------|------|-------------|----------|----------------|------|
| รูปภาคผนวกที่ 133 | วงศ์ | Modellidae | วงศ์ย่อย | Modellinae | sp.2 |
| รูปภาคผนวกที่ 134 | วงศ์ | Nitidulidae | วงศ์ย่อย | Cytocephalinae | sp.1 |
| รูปภาคผนวกที่ 135 | วงศ์ | Nitidulidae | วงศ์ย่อย | Unknown | sp.1 |
| รูปภาคผนวกที่ 136 | วงศ์ | Nitidulidae | วงศ์ย่อย | Unknown | sp.2 |
| รูปภาคผนวกที่ 137 | วงศ์ | Nitidulidae | วงศ์ย่อย | Unknown | sp.3 |



รูปภาคผนวกที่ 139



รูปภาคผนวกที่ 140



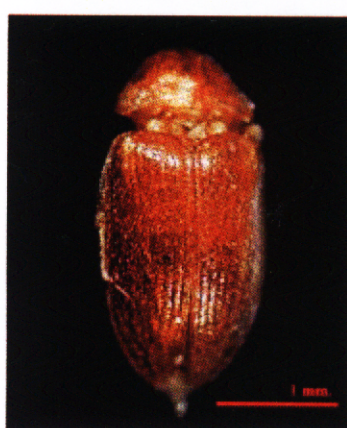
รูปภาคผนวกที่ 141



รูปภาคผนวกที่ 142



รูปภาคผนวกที่ 143



รูปภาคผนวกที่ 144

รูปภาคผนวกที่ 139	วงศ์ Phalacridae	วงศ์ย่อย Phaenophalinae sp.1
รูปภาคผนวกที่ 140	วงศ์ Phalacridae	วงศ์ย่อย Phaenophalinae sp.2
รูปภาคผนวกที่ 141	วงศ์ Prionoceridae	วงศ์ย่อย Unknown sp.1
รูปภาคผนวกที่ 142	วงศ์ Ptillidae	วงศ์ย่อย Unknown sp.1
รูปภาคผนวกที่ 143	วงศ์ Ptillidae	วงศ์ย่อย Unknown sp.2



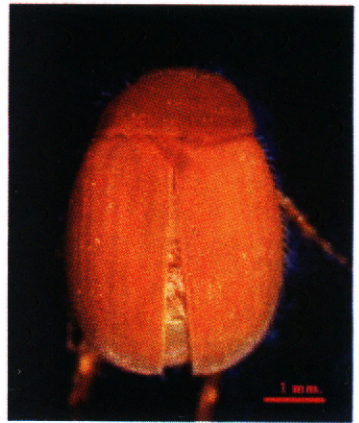
รูปภาคผนวกที่ 145



รูปภาคผนวกที่ 146



รูปภาคผนวกที่ 147



รูปภาคผนวกที่ 148



รูปภาคผนวกที่ 149



รูปภาคผนวกที่ 150

รูปภาคผนวกที่ 145 วงศ์ Salpingidae วงศ์ย่อย Prostomininae sp.1

รูปภาคผนวกที่ 146 วงศ์ Scarabaeidae วงศ์ย่อย Cetoniinae sp.1

รูปภาคผนวกที่ 147 วงศ์ Scarabaeidae วงศ์ย่อย Cetoniinae sp.2

รูปภาคผนวกที่ 148 วงศ์ Scarabaeidae วงศ์ย่อย Melolonthinae sp.1

รูปภาคผนวกที่ 149 วงศ์ Scarabaeidae วงศ์ย่อย Melolonthinae sp.2

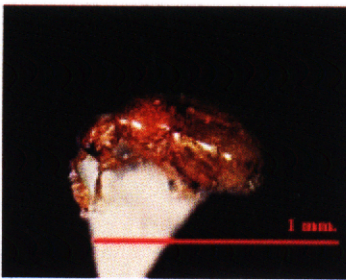
รูปภาคผนวกที่ 150 วงศ์ Scarabaeidae วงศ์ย่อย Melolonthinae sp.3



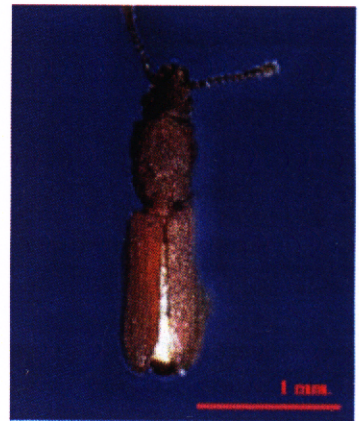
รูปภาคผนวกที่ 151



รูปภาคผนวกที่ 152



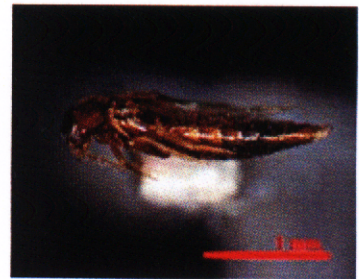
รูปภาคผนวกที่ 153



รูปภาคผนวกที่ 154



รูปภาคผนวกที่ 155



รูปภาคผนวกที่ 156

รูปภาคผนวกที่ 151	วงศ์ Scarabaeidae	วงศ์ย่อย Scarabaeinae sp.1
รูปภาคผนวกที่ 152	วงศ์ Scarabaeidae	วงศ์ย่อย Rutelinae sp.1
รูปภาคผนวกที่ 153	วงศ์ Scydmaenidae	วงศ์ย่อย Scydmaeninae sp.1
รูปภาคผนวกที่ 154	วงศ์ Silvanidae	วงศ์ย่อย Silvaninae sp.1
รูปภาคผนวกที่ 155	วงศ์ Silvanidae	วงศ์ย่อย Silvaninae sp.2
รูปภาคผนวกที่ 156	วงศ์ Staphylinidae	วงศ์ย่อย Aleocharinae sp.1



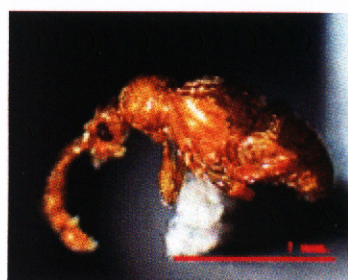
รูปภาคผนวกที่ 157



รูปภาคผนวกที่ 158



รูปภาคผนวกที่ 159



รูปภาคผนวกที่ 160



รูปภาคผนวกที่ 161



รูปภาคผนวกที่ 162

- | | | | |
|-------------------|--------------------|------------------------|------|
| รูปภาคผนวกที่ 157 | วงศ์ Staphylinidae | วงศ์ย่อย Euaesthetinae | sp.1 |
| รูปภาคผนวกที่ 158 | วงศ์ Staphylinidae | วงศ์ย่อย Euaesthetinae | sp.2 |
| รูปภาคผนวกที่ 159 | วงศ์ Staphylinidae | วงศ์ย่อย Scaphidiinae | sp.1 |
| รูปภาคผนวกที่ 160 | วงศ์ Staphylinidae | วงศ์ย่อย Pselaphinae | sp.1 |
| รูปภาคผนวกที่ 161 | วงศ์ Staphylinidae | วงศ์ย่อย Pselaphinae | sp.2 |



รูปภาคผนวกที่ 163



รูปภาคผนวกที่ 164



รูปภาคผนวกที่ 165



รูปภาคผนวกที่ 166



รูปภาคผนวกที่ 167



รูปภาคผนวกที่ 168

รูปภาคผนวกที่ 163	วงศ์ Staphylinidae	วงศ์ย่อย Unknown sp.1
รูปภาคผนวกที่ 164	วงศ์ Staphylinidae	วงศ์ย่อย Unknown sp.2
รูปภาคผนวกที่ 165	วงศ์ Staphylinidae	วงศ์ย่อย Unknown sp.3
รูปภาคผนวกที่ 166	วงศ์ Staphylinidae	วงศ์ย่อย Unknown sp.4
รูปภาคผนวกที่ 167	วงศ์ Staphylinidae	วงศ์ย่อย Unknown sp.5



รูปภาคผนวกที่ 169



รูปภาคผนวกที่ 170



รูปภาคผนวกที่ 171



รูปภาคผนวกที่ 172



รูปภาคผนวกที่ 173



รูปภาคผนวกที่ 174

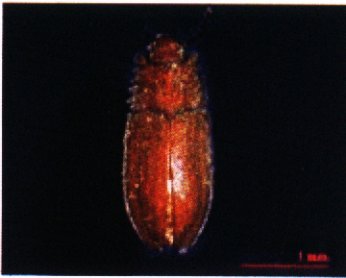
- | | | |
|-------------------|--------------------|-----------------------------|
| รูปภาคผนวกที่ 169 | วงศ์ Staphylinidae | วงศ์ย่อย Unknown sp.7 |
| รูปภาคผนวกที่ 170 | วงศ์ Tenebrionidae | วงศ์ย่อย Alleculinae sp.1 |
| รูปภาคผนวกที่ 171 | วงศ์ Tenebrionidae | วงศ์ย่อย Lagrinae sp.1 |
| รูปภาคผนวกที่ 172 | วงศ์ Tenebrionidae | วงศ์ย่อย Tenebrioninae sp.1 |
| รูปภาคผนวกที่ 173 | วงศ์ Tenebrionidae | วงศ์ย่อย Unknown sp.1 |
| รูปภาคผนวกที่ 174 | วงศ์ Zopheridae | วงศ์ย่อย Colydiinae sp.1 |



รูปภาคผนวกที่ 175



รูปภาคผนวกที่ 176



รูปภาคผนวกที่ 177



รูปภาคผนวกที่ 178



รูปภาคผนวกที่ 179



รูปภาคผนวกที่ 180

- | | | |
|-------------------|-----------------|--------------------------|
| รูปภาคผนวกที่ 175 | วงศ์ Zopheridae | วงศ์ย่อย Colydiinae sp.2 |
| รูปภาคผนวกที่ 176 | วงศ์ Zopheridae | วงศ์ย่อย Colydiinae sp.3 |
| รูปภาคผนวกที่ 177 | วงศ์ Zopheridae | วงศ์ย่อย Colydiinae sp.4 |
| รูปภาคผนวกที่ 178 | วงศ์ Zopheridae | วงศ์ย่อย Colydiinae sp.5 |
| รูปภาคผนวกที่ 179 | วงศ์ Zopheridae | วงศ์ย่อย Colydiinae sp.6 |
| รูปภาคผนวกที่ 180 | วงศ์ Zopheridae | วงศ์ย่อย Colydiinae sp.7 |



รูปภาคผนวกที่ 181



รูปภาคผนวกที่ 182



รูปภาคผนวกที่ 183



รูปภาคผนวกที่ 184

รูปภาคผนวกที่ 181	วงศ์ Zopheridae	วงศ์ย่อย Colydiinae sp.8
รูปภาคผนวกที่ 182	วงศ์ Zopheridae	วงศ์ย่อย Colydiinae sp.9
รูปภาคผนวกที่ 183	วงศ์ Zopheridae	วงศ์ย่อย Colydiinae sp.10
รูปภาคผนวกที่ 184	วงศ์ Unknown	