

บทที่ 3

วิธีการดำเนินการวิจัย

การวิจัยครั้งนี้เป็นการวิจัยเชิงสำรวจ (survey research) โดยมีวัตถุประสงค์เพื่อศึกษาระดับการรับรู้และปัจจัยที่มีความสัมพันธ์กับการรับรู้ประโยชน์ทดแทนจากประกันสังคมของลูกจ้างที่มีสิทธิประกันสังคมในโรงงานอุตสาหกรรมแปรรูปสัตว์น้ำ จังหวัดสงขลา ซึ่งมีรายละเอียดและวิธีการดำเนินการวิจัยดังนี้

ประชากรและกลุ่มตัวอย่าง

ประชากรที่ใช้ในการศึกษาค้นคว้าครั้งนี้ คือ ผู้ที่มีสิทธิประกันสังคมซึ่งเป็นลูกจ้างในโรงงานอุตสาหกรรมแปรรูปสัตว์น้ำ ในจังหวัดสงขลา จำนวน 26,009 คน

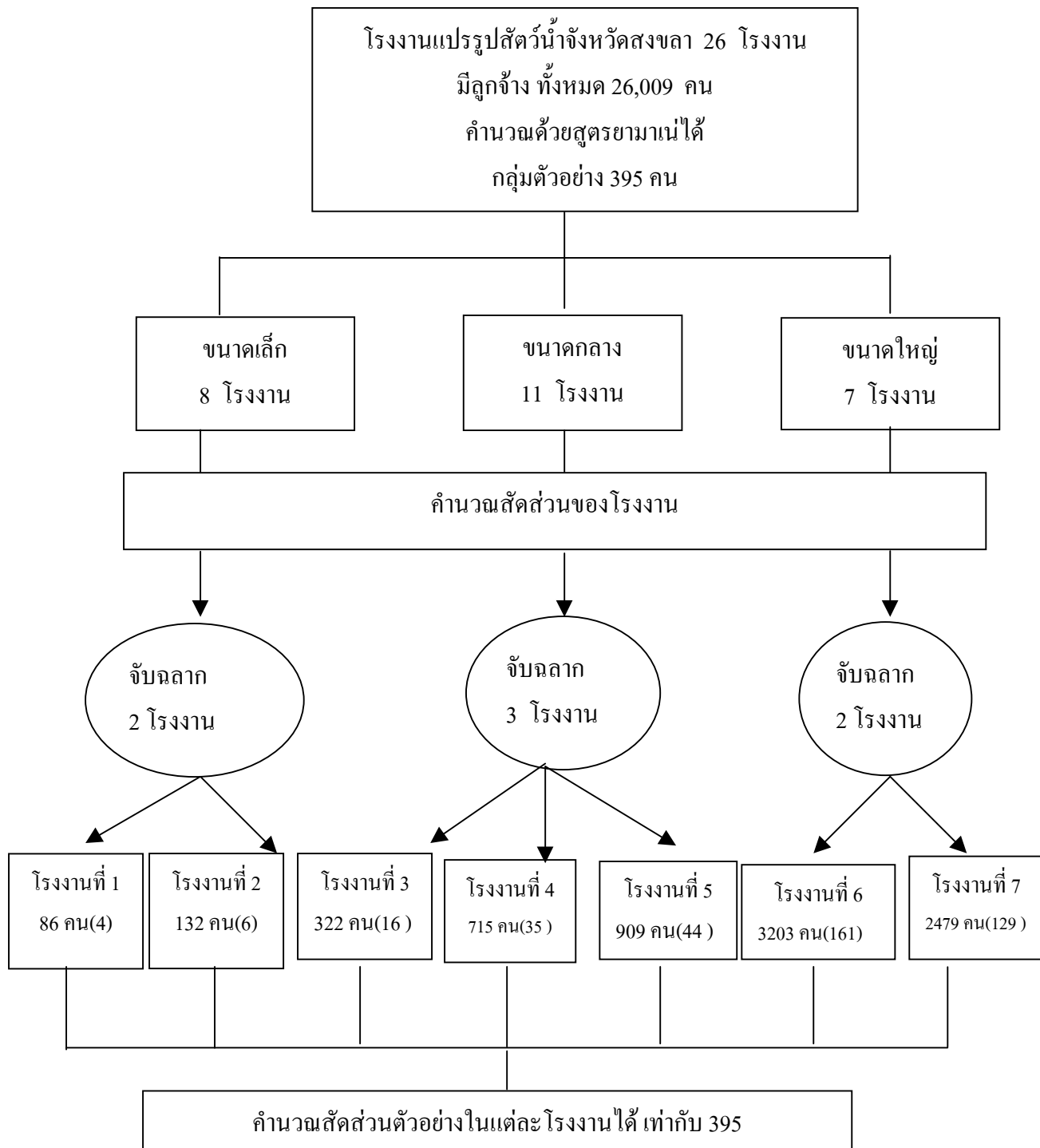
กลุ่มตัวอย่างที่ใช้ในการศึกษา คือ ผู้ที่มีสิทธิประกันสังคมซึ่งเป็นลูกจ้างในโรงงานอุตสาหกรรมแปรรูปสัตว์น้ำในจังหวัดสงขลา ที่ปฏิบัติงานในสำนักงานและลูกจ้างระดับปฏิบัติการ จำนวน 395 คน คำนวณขนาดของกลุ่มตัวอย่างโดยใช้สูตรยามานะ (Yamane, 1967) กำหนดความคลาดเคลื่อนไม่เกินร้อยละ 5 (หรือ 0.05)

วิธีการสุ่มตัวอย่าง

สุ่มตัวอย่างแบบหลายขั้นตอน (Multistage random sampling) ดังนี้

1. แบ่งขนาดโรงงานอุตสาหกรรมแปรรูปสัตว์น้ำเป็น 3 ขนาด คือ โรงงานขนาดเล็ก โรงงานขนาดกลาง และโรงงานขนาดใหญ่
2. แบ่งจำนวนโรงงานทั้งหมด 26 โรงงาน เป็น โรงงานขนาดเล็ก 8 โรงงาน ขนาดกลาง 11 โรงงาน และขนาดใหญ่ 7 โรงงาน โดยคำนวณสัดส่วนจำนวนโรงงานแล้วหยิบฉลากได้ โรงงานขนาดเล็ก 2 โรงงาน ขนาดกลาง 3 โรงงาน และขนาดใหญ่ 2 โรงงาน
3. คำนวณสัดส่วนของกลุ่มตัวอย่างแต่ละโรงงานที่สุ่มได้ ดังภาพ 5 แล้วใช้วิธีการสุ่มตัวอย่างแบบเป็นระบบ (systematic random sampling) โดยสุ่มจากกรอบรายชื่อลูกจ้างของแต่ละโรงงาน คำนวณช่วงที่ได้จากการสุ่มตัวอย่าง โดยใช้สูตร $I = \frac{N}{n}$ โดย N หมายถึง จำนวนลูกจ้างทั้งหมด

ในโรงงานนั้น และ n หมายถึง จำนวนตัวอย่างจากโรงงานนั้นจากการคำนวณสัดส่วนแล้วหีบ
 ฉลากหมายเลขเริ่มต้นตัวอย่างจากช่วงที่คำนวณได้ ต่อมาจึงเลือกตัวอย่างตามช่วงจนครบ 395 คน



ภาพ 5 ขั้นตอนการสุ่มตัวอย่าง

การสร้างเครื่องมือที่ใช้ในการวิจัย

ศึกษารายละเอียดจากตำรา เอกสาร และตัวแปรที่ศึกษาให้ครอบคลุมมากที่สุด โดยศึกษาเกี่ยวกับ แนวคิดการประกันสังคม ประโยชน์ทดแทนจากประกันสังคมของลูกจ้าง แนวคิดการรับรู้ และปัจจัยที่มีความสัมพันธ์กับการรับรู้ประโยชน์ทดแทนจากประกันสังคมแล้วนำมาสร้างแบบสอบถามตามที่ผู้วิจัยได้ศึกษาเอกสารภายใต้คำปรึกษาของอาจารย์ที่ปรึกษาและผู้ทรงคุณวุฒิ

เครื่องมือที่ใช้ในการวิจัย

เครื่องมือที่ใช้ในการวิจัยครั้งนี้ คือ แบบสอบถามเพื่อศึกษาปัจจัยที่มีความสัมพันธ์กับการรับรู้ประโยชน์ทดแทนจากประกันสังคมของลูกจ้างที่ทำงานในโรงงานอุตสาหกรรมแปรรูปสัตว์น้ำของจังหวัดสงขลา โดยแบ่งเครื่องมือออกเป็น 3 ส่วนดังนี้

ส่วนที่ 1 ข้อมูลทั่วไปของผู้ตอบ ประกอบด้วย เพศ อายุ ศาสนา ลักษณะงาน สถานภาพสมรส การศึกษา รายได้ ข้อมูลการมีบุตร ระยะเวลาที่ใช้สิทธิประกันสังคม ลักษณะคำถามเป็นแบบเดิมคำ และให้เลือกตอบ ข้อคำถามมีทั้งหมด 9 ข้อ

ส่วนที่ 2 ข้อมูลทั่วไปเกี่ยวกับการทำงานและการใช้สิทธิประกันสังคม ลักษณะคำถามเป็นแบบเดิมคำและให้เลือกตอบ ข้อคำถามมีทั้งหมด 11 ข้อ

ส่วนที่ 3 ข้อมูลเกี่ยวกับการรับรู้ประโยชน์ทดแทนจากประกันสังคม ซึ่งผู้วิจัยสร้างขึ้นโดยศึกษารายละเอียด จากตำรา ทฤษฎี งานวิจัยที่เกี่ยวข้องและปรึกษาผู้ทรงคุณวุฒิที่มีความเชี่ยวชาญด้านหลักประกันสุขภาพ ภายใต้คำแนะนำของอาจารย์ที่ปรึกษา แบ่งเป็น 2 ตอนลักษณะคำถามเป็นแบบปลายปิด มีทั้งหมด 57 ข้อ ตอนที่ 1 ประกอบด้วยข้อคำถาม 51 ข้อ ตอนที่ 2 ประกอบด้วยข้อคำถาม 6 ข้อ ใช้คำถามเป็นมาตราการประมาณค่า (rating scale) แบ่งเป็น 4 ระดับ คือ

รับรู้มาก	ให้ 3 คะแนน หมายถึง	รับรู้ประโยชน์ทดแทนจากประกันสังคม ในข้อคำถามนั้นมาก
รับรู้ปานกลาง	ให้ 2 คะแนน หมายถึง	รับรู้ประโยชน์ทดแทนจากประกันสังคม ในข้อคำถามนั้นปานกลาง
รับรู้น้อย	ให้ 1 คะแนน หมายถึง	รับรู้ประโยชน์ทดแทนจากประกันสังคม ในข้อคำถามนั้นน้อย
ไม่เคยรับรู้	ให้ 0 คะแนน หมายถึง	ไม่เคยรับรู้ประโยชน์ทดแทนจากประกันสังคม ในข้อคำถามนั้นเลย

เกณฑ์การแปลผล

เกณฑ์การแปลผลการรับรู้ประโยชน์ทดแทนจากประกันสังคม โดยวิธีนำค่าสูงสุดลบด้วยค่าต่ำสุดแล้วหารด้วยจำนวนช่วง หรือระดับที่ต้องการแปลผล (วิเชียร, 2538) แบ่งการรับรู้ประโยชน์ทดแทนจากประกันสังคมออกเป็น 4 ระดับ ดังนี้

คะแนนน้อยกว่า	0.74	หมายถึง	รับรู้ต่ำมาก
คะแนนระหว่าง	0.75 – 1.50	หมายถึง	รับรู้ต่ำ
คะแนนระหว่าง	1.51 – 2.25	หมายถึง	รับรู้ปานกลาง
คะแนนระหว่าง	2.26 – 3.00	หมายถึง	รับรู้มาก

การตรวจสอบคุณภาพเครื่องมือ

1. ตรวจสอบความตรงของเนื้อหา (content validity) โดยนำแบบสอบถามที่สร้างขึ้น ให้ผู้ทรงคุณวุฒิซึ่งมีความรู้และประสบการณ์ด้านการประกันสุขภาพและการประกันสังคม จำนวน 3 ท่าน พิจารณาตรวจสอบความตรงตามเนื้อหา แล้วนำผลการพิจารณาจากผู้ทรงคุณวุฒิมาคำนวณหาค่าดัชนีความตรงตามเนื้อหา (Content Validity Index: CVI) (ทศนีย์, 2542; Polit & Hungler, 1999) ได้ค่าเท่ากับ 0.97 หลังจากนั้นนำข้อเสนอแนะเกี่ยวกับ ข้อคำถามที่ไม่จำเป็นต้องมี ความครอบคลุมของข้อคำถาม และความชัดเจนของข้อคำถาม ที่ได้รับจากผู้ทรงคุณวุฒิมาพิจารณาปรับปรุงแก้ไขโดยการตัดข้อคำถามที่ไม่จำเป็นทิ้ง เพิ่มความครอบคลุมของข้อคำถาม และปรับปรุงความชัดเจนของข้อคำถาม ภายใต้การนิเทศของอาจารย์ที่ปรึกษาวิทยานิพนธ์

2. ตรวจสอบหาความเที่ยงของเครื่องมือ (reliability) นำเครื่องมือที่ผ่านการตรวจสอบความตรงของเนื้อหาแล้ว นำไปทดลองใช้ กับกลุ่มที่มีลักษณะคล้ายคลึงกับกลุ่มตัวอย่างในการวิจัย จำนวน 15 คน (Waltz, Strickland, & Lenz, 1991) แล้วนำข้อมูลในส่วนการรับรู้ประโยชน์ทดแทนจากประกันสังคมมาคำนวณหาความเที่ยงโดยใช้สัมประสิทธิ์อัลฟา ครอนบาค (Cronbach's alpha coefficients) (เพชรน้อย, ศิริพร และทศนีย์, 2539) เพราะเครื่องมือเป็นแบบสอบถามใช้มาตราวัดการประมาณค่า (rating scale) (สุชาติ, 2538) ได้ค่าความเที่ยงทั้งฉบับเท่ากับ 0.96 และได้ค่าความเที่ยงรายกรณี ดังนี้

ค่าความเที่ยงการรับรู้ประโยชน์ทดแทนกรณีเจ็บป่วย	เท่ากับ 0.74
ค่าความเที่ยงการรับรู้ประโยชน์ทดแทนกรณีคลอดบุตร	เท่ากับ 0.88
ค่าความเที่ยงการรับรู้ประโยชน์ทดแทนกรณีทุพพลภาพ	เท่ากับ 0.86

ค่าความเที่ยงการรับรู้ประโยชน์ทดแทนกรณีตาย	เท่ากับ 0.92
ค่าความเที่ยงการรับรู้ประโยชน์ทดแทนกรณีสงเคราะห์บุตร	เท่ากับ 0.77
ค่าความเที่ยงการรับรู้ประโยชน์ทดแทนกรณีชราภาพ	เท่ากับ 0.82
ค่าความเที่ยงการรับรู้ประโยชน์ทดแทนกรณีว่างงาน	เท่ากับ 0.92

การเก็บรวบรวมข้อมูล

ขั้นเตรียม

1. ทำหนังสือจากคณะพยาบาลศาสตร์ มหาวิทยาลัยสงขลานครินทร์ถึงประกันสังคมจังหวัดสงขลา เพื่อขอข้อมูลลูกจ้างในโรงงานอุตสาหกรรมแปรรูปสัตว์น้ำ ของจังหวัดสงขลา ขออนุญาต และขอความร่วมมือในการเก็บรวบรวมข้อมูล

2. ทำหนังสือจากคณะพยาบาลศาสตร์ มหาวิทยาลัยสงขลานครินทร์ ถึงผู้จัดการโรงงานอุตสาหกรรมแปรรูปสัตว์น้ำที่จะเก็บข้อมูล เพื่อขออนุญาตเก็บข้อมูลและอำนวยความสะดวกในการเก็บรวบรวมข้อมูลโดยชี้แจงวัตถุประสงค์ของการวิจัย วิธีการเก็บรวบรวมข้อมูลและรายละเอียดของแบบสอบถาม

ขั้นดำเนินการ

1. ผู้วิจัยแนะนำตัวกับผู้เกี่ยวข้องของโรงงานอุตสาหกรรมแปรรูปสัตว์น้ำที่สุ่มได้เพื่อขอเก็บรวบรวมข้อมูล

2. ผู้วิจัยดำเนินการเก็บข้อมูลตามแบบสอบถามที่สร้างขึ้นจนครบตามจำนวนที่กำหนด

3. รวบรวมแบบสอบถามทั้งหมด นำมาตรวจสอบความสมบูรณ์ของข้อมูลเพื่อดำเนินการวิเคราะห์ข้อมูลต่อไป

การพิทักษ์สิทธิของกลุ่มตัวอย่าง

การวิจัยครั้งนี้เก็บข้อมูลโดยคำนึงถึงจรรยาบรรณนักวิจัย ดังนี้

1. งานวิจัยนี้ได้ผ่านการตรวจสอบจากคณะกรรมการพิจารณาจริยธรรมคณะพยาบาลศาสตร์เรียบร้อยแล้ว

2. ผู้วิจัย แนะนำตัวและชี้แจงเกี่ยวกับการทำวิจัยครั้งนี้แก่ผู้ให้ข้อมูล

3. ขอความร่วมมือในการเก็บข้อมูลตามแบบสอบถาม โดยบอกให้ทราบว่าผู้วิจัยจะเก็บข้อมูลไว้เป็นความลับ ผลการวิจัยนำเสนอในภาพรวมของการศึกษา

4. แจ้งให้ผู้ให้ข้อมูลได้ทราบว่าผู้ให้ข้อมูลสามารถปฏิเสธ หรือถอนตัวจากการตอบแบบสอบถามได้ถ้าไม่พร้อม และไม่มีผลกระทบต่อตัวผู้ให้ข้อมูลแต่อย่างใด

การวิเคราะห์ข้อมูล

เมื่อผู้วิจัยนำข้อมูลที่ได้รับมาตรวจสอบความถูกต้องสมบูรณ์แล้ว นำมาลงรหัส แล้วประมวลผลข้อมูลโดยใช้โปรแกรมคอมพิวเตอร์สำเร็จรูป (กัลยา, 2546) และวิเคราะห์ข้อมูลโดยใช้สถิติดังนี้

1. วิเคราะห์ข้อมูลทั่วไปของกลุ่มตัวอย่างโดยใช้สถิติเชิงพรรณนา ได้แก่ ความถี่ ร้อยละ ค่าเฉลี่ย และส่วนเบี่ยงเบนมาตรฐาน
2. วิเคราะห์ระดับการรับรู้ประโยชน์ทดแทนจากประกันสังคมของกลุ่มตัวอย่าง โดยใช้สถิติเชิงพรรณนา ได้แก่ ค่าเฉลี่ย และส่วนเบี่ยงเบนมาตรฐาน
3. วิเคราะห์ปัจจัยที่มีความสัมพันธ์กับการรับรู้ประโยชน์ทดแทนจากประกันสังคมโดยใช้สถิติทดสอบไค-สแควร์ (chi-square) และวิเคราะห์ระดับความสัมพันธ์ใช้ค่า Cramer's V