

บทที่ 3

วิธีดำเนินการวิจัย

การศึกษาในครั้งนี้เป็นการศึกษาเชิงปริมาณเพื่อสำรวจพฤติกรรมการจัดการความเครียด และศึกษาปัจจัยที่มีอิทธิพลต่อพฤติกรรมการจัดการความเครียดของวัยรุ่นไทยมุสลิมที่กำลังศึกษาในโรงเรียนมัธยมศึกษาในสามจังหวัดชายแดนภาคใต้ ซึ่งได้แก่ จังหวัดปัตตานี นราธิวาส และยะลา

ประชากร

ประชากรที่ใช้ในการศึกษาคือกลุ่มวัยรุ่นไทยมุสลิมอายุระหว่าง 13-20 ปีที่นับถือศาสนาอิสลามและกำลังศึกษาในโรงเรียนมัธยมศึกษา ในสามจังหวัดชายแดนภาคใต้ของประเทศไทย ได้แก่ จังหวัดปัตตานี นราธิวาส และยะลา

การกำหนดขนาดกลุ่มตัวอย่าง

การศึกษาในครั้งนี้คำนวณกลุ่มตัวอย่างโดยใช้สูตรการคำนวณกลุ่มตัวอย่างของโคเฮน (Cohen, 1988) ซึ่งมีสูตรการคำนวณดังนี้

$$N = \frac{\lambda}{f^2}$$

N	หมายถึง	จำนวนกลุ่มตัวอย่าง
λ	หมายถึง	ค่าอำนาจการทดสอบ ซึ่งสามารถหาได้จากการเปิดตาราง
f^2	หมายถึง	ค่าขนาดอิทธิพลความสัมพันธ์ระหว่างตัวแปรอิสระและตัวแปรตาม (effect size)

จากการทบทวนการศึกษาที่ผ่านมา พบว่าการศึกษาเกี่ยวกับปัจจัยที่ศึกษาทุกตัวแปรยังมีความจำกัด แต่อย่างไรก็ตามพบว่ามีการศึกษาบางเรื่องที่พบความสัมพันธ์ระหว่างพฤติกรรมการจัดการความเครียดกับการรับรู้ความสามารถของตนเอง พฤติกรรมเดิมในอดีต การรับรู้ความเครียด (Pender et al., 1990; Tashiro, 2002; Yarcheski et al., 2004) มีค่า r^2 ประมาณ 0.1-0.3 ดังนั้นการศึกษานี้ผู้วิจัยจึงกำหนดค่าขนาดอิทธิพล (effect size) 0.05 ซึ่งอยู่ระหว่างค่า effect size ระดับต่ำและระดับปานกลางและกำหนดอำนาจการทำนาย (power) ที่ 0.8 ที่ระดับความเชื่อมั่นที่ 0.05 โดย

กำหนดค่า v ที่ ∞ หลังจากกำหนดค่าต่าง ๆ แล้วจึงไปเปิดตารางเพื่อหาค่าอำนาจการทดสอบ (λ) ซึ่งจะได้ค่า λ เท่ากับ 12.8 นำไปแทนค่าในสูตร

$$\begin{aligned} N &= 12.8/.05 \\ &= 256 \end{aligned}$$

ดังนั้นการศึกษาในครั้งนี้ใช้กลุ่มตัวอย่างวัยรุ่นไทยมุสลิมในโรงเรียนมัธยมศึกษาสามจังหวัดชายแดนภาคใต้จำนวนไม่น้อยกว่า 256 คน การศึกษาในครั้งนี้ผู้วิจัยเก็บข้อมูลในนักเรียนจำนวน 300 คน เพื่อป้องกันการสูญหายของแบบสอบถาม

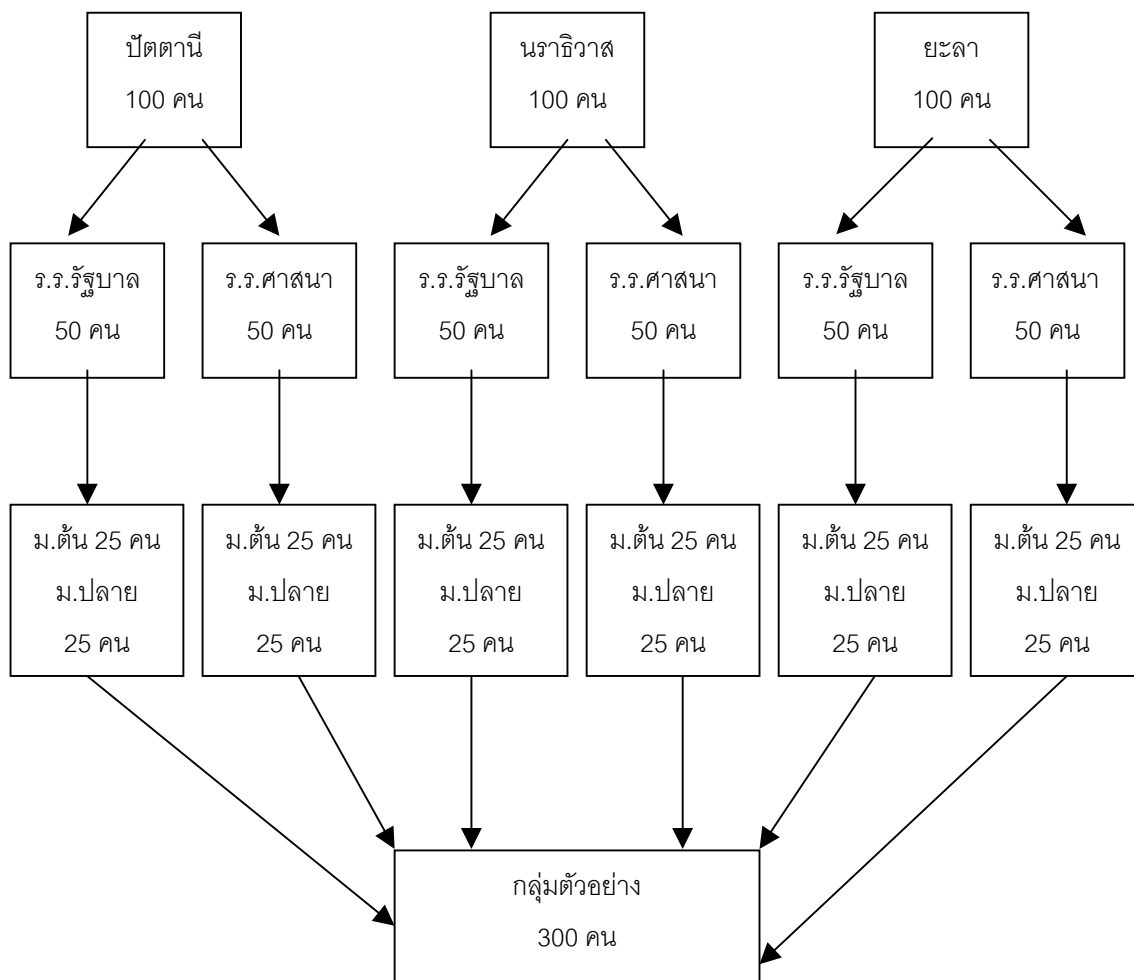
กลุ่มตัวอย่าง

การศึกษาในครั้งนี้ได้กำหนดคุณสมบัติของกลุ่มตัวอย่างไว้คือ

1. อายุระหว่าง 13-20 ปี
2. นับถือศาสนาอิสลาม
3. อาศัยอยู่ในจังหวัด ปัตตานี นราธิวาส และยะลา

เนื่องจากวัยรุ่นเป็นวัยที่กำลังศึกษาเล่าเรียนดังนั้นการเลือกกลุ่มตัวอย่างในครั้งนี้จึงเลือกกลุ่มตัวอย่างที่กำลังศึกษาในโรงเรียนมัธยมศึกษาใน 3 จังหวัด ได้แก่ ปัตตานี นราธิวาส และยะลา โดยใช้วิธีการสุ่มตัวอย่างแบบแบ่งกลุ่ม (cluster sampling) ซึ่งมีขั้นตอนการสุ่มตัวอย่างดังนี้

1. แบ่งกลุ่มตัวอย่างเป็น 3 จังหวัดได้แก่ ปัตตานี นราธิวาส และยะลา โดยแบ่งจำนวนกลุ่มตัวอย่างจังหวัดละ 100 คน
2. สุ่มเลือกโรงเรียนจังหวัดละ 2 แห่ง โดยแบ่งเป็นโรงเรียนรัฐบาล 1 แห่ง และโรงเรียนสอนศาสนา 1 แห่ง รวมทั้งสิ้น 6 โรงเรียน
3. สุ่มเลือกกลุ่มตัวอย่างนักเรียนในแต่ละโรงเรียนที่ได้รับคัดเลือกโรงเรียนละ 50 คน
4. สุ่มตัวอย่างจากรายชื่อนักเรียนมุสลิมที่ได้รับการสุ่มในแต่ละโรงเรียนโดยแบ่งเป็นนักเรียนมัธยมศึกษาตอนต้นและนักเรียนมัธยมศึกษาตอนปลาย โดยสุ่มตัวอย่างตามสัดส่วนในแผนภูมิการสุ่มตัวอย่างดังแผนภาพ 2



แผนภาพ 2 ขั้นตอนการสุ่มตัวอย่าง

เครื่องมือการเก็บรวบรวมข้อมูล

การศึกษาวิจัยในครั้งนี้เก็บรวบรวมข้อมูลโดยใช้แบบสอบถามซึ่งประกอบด้วย 7 ส่วนคือ

1. ข้อมูลทั่วไปประกอบด้วยข้อความปลายเปิดและเลือกตอบเกี่ยวกับอายุ เพศ ระดับชั้นเรียน ประเภทของโรงเรียนที่กำลังศึกษา สัมพันธภาพภายในครอบครัว การรับรู้รายได้
2. แบบสอบถามพฤติกรรมกรรมการจัดการความเครียด ซึ่งผู้วิจัยสร้างขึ้นจากกรอบแนวคิดการจัดการความเครียดของเพนเดอร์ และ คณะ (Pender et al., 2002) และจากการสัมภาษณ์วิธีการจัดการความเครียดของวัยรุ่นมุสลิมในสามจังหวัดชายแดนภาคใต้ จำนวน 20 คน เพื่อนำมาสร้างเป็นข้อคำถามได้จำนวน 45 ข้อ ประกอบด้วยข้อคำถามด้านบวก 35 ข้อ คือ ข้อ 1,2,3,5,6,7,8,10,11,12,14,16,17,18,19,20,21,23,24,25,27,28,29,30,31,32,34,37,38,39,40,42,43,44 และ 45 และข้อคำถามด้านลบจำนวน 10 ข้อ คือ ข้อ 4,9,13,15,22,26,33,35,36 และ 41 โดยคำถามข้อ 1 ถึงข้อ 9 เป็นข้อคำถามพฤติกรรมกรรมการจัดการความเครียดด้านการลดความถี่ของเหตุการณ์ที่ก่อให้เกิดความเครียด ข้อ

10 ถึงข้อ 28 เป็นข้อคำถามพฤติกรรมการจัดการความเครียดด้านการเพิ่มความต้านทานต่อความเครียดและข้อ 29 ถึง 45 เป็นข้อคำถามเกี่ยวกับการจัดการความเครียดด้านการสร้างเงื่อนไขเพื่อลดอาการที่เกิดจากการตอบสนองต่อความเครียด ค่าครอนบาคแอลฟา (Cronbach alpha) เท่ากับ .80 สามารถเลือกตอบ 4 ระดับ ได้แก่

ปฏิบัติมากที่สุด	หมายถึง ปฏิบัติกิจกรรมนั้นๆ ทุกครั้งที่เกิดเหตุการณ์
ปฏิบัติมาก	หมายถึง ปฏิบัติกิจกรรมนั้นเกือบทุกครั้งที่เกิดเหตุการณ์
ปฏิบัติน้อย	หมายถึง ปฏิบัติเมื่อเกิดเหตุการณ์นั้นๆ นานๆ ครั้ง
ไม่เคยปฏิบัติ	หมายถึง ไม่เคยปฏิบัติกิจกรรมนั้นๆ

การให้คะแนนข้อคำถามด้านบวก

ปฏิบัติมากที่สุด	ให้คะแนน 3 คะแนน
ปฏิบัติมาก	ให้คะแนน 2 คะแนน
ปฏิบัติน้อย	ให้คะแนน 1 คะแนน
ไม่เคยปฏิบัติ	ให้คะแนน 0 คะแนน

การให้คะแนนข้อคำถามด้านลบ

ปฏิบัติมากที่สุด	ให้คะแนน 0 คะแนน
ปฏิบัติมาก	ให้คะแนน 1 คะแนน
ปฏิบัติน้อย	ให้คะแนน 2 คะแนน
ไม่เคยปฏิบัติ	ให้คะแนน 3 คะแนน

การแปลผลระดับพฤติกรรมการจัดการความเครียดแบ่งได้ 3 ระดับ ซึ่งคำนวณช่วงคะแนนโดยหาค่าพิสัย (ยูวดี, มาลี, เขียวลักษณ์, วิไล, พรรณวดี และ รุจิเรศ, 2543) ใช้สูตร

$$\text{ช่วงคะแนน} = \frac{\text{คะแนนสูงสุดที่เป็นไปได้} - \text{คะแนนต่ำสุดที่เป็นไปได้}}{3}$$

3

$$\text{ช่วงคะแนน} = (3-0)/3$$

$$= 1$$

ดังนั้นคะแนนของพฤติกรรมการจัดการความเครียดโดยรวมมีพิสัย (range) เท่ากับ 1 ซึ่งแปลผลพฤติกรรมการจัดการความเครียดโดยรวมและรายข้อได้ 3 ระดับ ดังนี้

คะแนนพฤติกรรมการจัดการความเครียดมีค่าระหว่าง 0.00-1.00 แสดงว่ากลุ่มตัวอย่างมีพฤติกรรมการจัดการความเครียดอยู่ในระดับต่ำ

คะแนนพฤติกรรมการจัดการความเครียดมีค่าระหว่าง 1.01-2.00 แสดงว่ากลุ่มตัวอย่างมีพฤติกรรมการจัดการความเครียดอยู่ในระดับปานกลาง

คะแนนพฤติกรรมการจัดการความเครียดมีค่าระหว่าง 2.01-3.00 แสดงว่ากลุ่มตัวอย่างมีพฤติกรรมการจัดการความเครียดอยู่ในระดับสูง

3. แบบสอบถามพฤติกรรมการจัดการความเครียดเดิมในอดีตซึ่งผู้วิจัยสร้างขึ้นจากแนวคิดการสร้างเสริมสุขภาพของเพนเดอร์ และ คณะ (Pender et al., 2002) ประกอบด้วยข้อคำถามจำนวน 45 ข้อเป็นข้อคำถามด้านบวก 35 ข้อคือข้อ1,2,3,5,6,7,8,10,11,12,14,16,17,18,19,20,21,23,24,25, 27,28,29,30,31,32,34,37,38,39,40,42,43,44 และ 45 และข้อคำถามด้านลบจำนวน 10 ข้อ คือ ข้อ 4,9,13,15,22,26,33,35,36 และ 41 มีค่า Cronbach alpha เท่ากับ .76

โดยให้เลือกรับตอบ 2 ลักษณะ คือ

เคยปฏิบัติ หมายถึง เคยปฏิบัติกิจกรรมนั้นๆ ในอดีต

ไม่เคยปฏิบัติ หมายถึง ไม่เคยปฏิบัติกิจกรรมนั้นๆ ในอดีต

การให้คะแนนข้อคำถามทางบวก

เคยปฏิบัติ ให้คะแนน 1 คะแนน

ไม่เคยปฏิบัติ ให้คะแนน 0 คะแนน

การให้คะแนนข้อคำถามทางลบ

เคยปฏิบัติ ให้คะแนน 0 คะแนน

ไม่เคยปฏิบัติ ให้คะแนน 1 คะแนน

การแปลผลคะแนนโดยรวมและรายชื่อที่ได้

คะแนนพฤติกรรมเดิมในอดีตมีค่าระหว่าง 0-15 คะแนนแสดงว่ากลุ่มตัวอย่างมีการปฏิบัติกิจกรรมการจัดการความเครียดในอดีตต่ำ

คะแนนพฤติกรรมเดิมในอดีตมีค่าระหว่าง 16-30 คะแนนแสดงว่ากลุ่มตัวอย่างมีการปฏิบัติกิจกรรมการจัดการความเครียดในอดีตปานกลาง

คะแนนพฤติกรรมเดิมในอดีตมีค่าระหว่าง 31-45 คะแนนแสดงว่ากลุ่มตัวอย่างมีการปฏิบัติกิจกรรมการจัดการความเครียดในอดีตสูง

4. แบบสอบถามการรับรู้ความสามารถของตนเองในการปฏิบัติกิจกรรมการจัดการความเครียด ซึ่งผู้วิจัยสร้างขึ้นจากแนวคิดการสร้างเสริมสุขภาพของเพนเดอร์ และ คณะ (Pender et al., 2002) ประกอบด้วยข้อคำถามจำนวน 21 ข้อ เป็นข้อคำถามทางด้านบวกทั้งหมด ค่า Cronbach alpha (Cronbach alpha) เท่ากับ .89 สามารถเลือกตอบได้ 4 ระดับ ได้แก่

เห็นด้วยอย่างยิ่ง หมายถึง เห็นด้วยกับข้อความดังกล่าวทุกประการ

เห็นด้วย หมายถึง เห็นด้วยกับข้อความดังกล่าวเป็นส่วนใหญ่

ไม่เห็นด้วย หมายถึง ไม่เห็นด้วยกับข้อความดังกล่าวเป็นส่วนใหญ่

ไม่เห็นด้วยอย่างยิ่ง หมายถึง ไม่เห็นด้วยกับข้อความดังกล่าวทุกประการ

การให้คะแนน

เห็นด้วยอย่างยิ่ง ให้คะแนน 3 คะแนน

เห็นด้วย ให้คะแนน 2 คะแนน

ไม่เห็นด้วย	ให้คะแนน 1 คะแนน
ไม่เห็นด้วยอย่างยิ่ง	ให้คะแนน 0 คะแนน

การแปลผลคะแนนที่ได้

คะแนนเฉลี่ยการรับรู้ความสามารถของตนเองอยู่ระหว่าง 0.00-1.00 แสดงว่ากลุ่มตัวอย่างมีการรับรู้ความสามารถของตนเองต่ำ

คะแนนเฉลี่ยการรับรู้ความสามารถของตนเองอยู่ระหว่าง 1.01-2.00 แสดงว่ากลุ่มตัวอย่างมีการรับรู้ความสามารถของตนเองปานกลาง

คะแนนเฉลี่ยการรับรู้ความสามารถของตนเองอยู่ระหว่าง 2.01-3.00 แสดงว่ากลุ่มตัวอย่างมีการรับรู้ความสามารถของตนเองสูง

5. แบบสอบถามอิทธิพลสถานการณ์ประกอบด้วยข้อคำถามจำนวน 14 ข้อ ซึ่งผู้วิจัยสร้างขึ้นจากแนวคิดการสร้างเสริมสุขภาพของเพนเดอร์ และ คณะ (Pender et al., 2002) ประกอบด้วยข้อคำถามด้านบวก 8 ข้อ คือ ข้อ 1,2,3,4,6,7,8, และ 9 ข้อคำถามด้านลบ คือ ข้อ 5,10,11,12,13, และ ข้อ 14 ค่าครอนบาคแอลฟา (Cronbach alpha) เท่ากับ .71 ซึ่งสามารถเลือกตอบได้ 4 ระดับ ได้แก่

เห็นด้วยอย่างยิ่ง	หมายถึง เห็นด้วยกับข้อความดังกล่าวทุกประการ
เห็นด้วย	หมายถึง เห็นด้วยกับข้อความดังกล่าวเป็นส่วนใหญ่
ไม่เห็นด้วย	หมายถึง ไม่เห็นด้วยกับข้อความดังกล่าวเป็นส่วนใหญ่
ไม่เห็นด้วยอย่างยิ่ง	หมายถึง ไม่เห็นด้วยกับข้อความดังกล่าวทุกประการ

การให้คะแนนข้อคำถามด้านบวก

เห็นด้วยอย่างยิ่ง	ให้คะแนน 3 คะแนน
เห็นด้วย	ให้คะแนน 2 คะแนน
ไม่เห็นด้วย	ให้คะแนน 1 คะแนน
ไม่เห็นด้วยอย่างยิ่ง	ให้คะแนน 0 คะแนน

การให้คะแนนข้อคำถามด้านลบ

เห็นด้วยอย่างยิ่ง	ให้คะแนน 0 คะแนน
เห็นด้วย	ให้คะแนน 1 คะแนน
ไม่เห็นด้วย	ให้คะแนน 2 คะแนน
ไม่เห็นด้วยอย่างยิ่ง	ให้คะแนน 3 คะแนน

การแปลผลคะแนน

คะแนนเฉลี่ยอิทธิพลสถานการณ์อยู่ระหว่าง 0.00-1.00 แสดงว่ากลุ่มตัวอย่างรับรู้ว่ามีผลต่อพฤติกรรมจัดการความเครียดต่ำ

คะแนนเฉลี่ยอิทธิพลสถานการณ์อยู่ระหว่าง 1.01-2.00 แสดงว่ากลุ่มตัวอย่างรับรู้ว่ามีผลต่อพฤติกรรมจัดการความเครียดปานกลาง

คะแนนเฉลี่ยอิทธิพลสถานการณ์อยู่ระหว่าง 2.01-3.00 แสดงว่ากลุ่มตัวอย่างรับรู้ว่ามีอิทธิพลสถานการณ์มีผลต่อพฤติกรรมการจัดการความเครียดสูง

6. แบบสอบถามการรับรู้ความเครียด (The 10-items Perceived Stress Scale) ของโคเฮน และ คณะ (Cohen et al., 1983) ประกอบด้วยข้อคำถาม 10 ข้อ ซึ่งเป็นความรู้สึกหรือความคิดต่อสถานการณ์ต่างๆ ที่เกิดขึ้นในชีวิตในรอบหนึ่งเดือนที่ผ่านมา เป็นข้อคำถามทางบวกจำนวน 4 ข้อ คือ ข้อ 4,5,7 และ 8 และข้อคำถามทางลบจำนวน 6 ข้อ คือข้อ 1,2,3,6,9 และ 10 มีค่า Cronbach alpha (Cronbach alpha) เท่ากับ .78 สามารถเลือกตอบได้ 5 ระดับ คือ

- 0 หมายถึง ไม่เคยมีความรู้สึกดังกล่าวเกิดขึ้นเลย
- 1 หมายถึง ความรู้สึกดังกล่าวเกือบจะไม่เกิดขึ้นเลย
- 2 หมายถึง ความรู้สึกดังกล่าวเกิดขึ้นบางครั้ง
- 3 หมายถึง ความรู้สึกดังกล่าวเกิดขึ้นค่อนข้างบ่อย
- 4 หมายถึง ความรู้สึกดังกล่าวเกิดขึ้นบ่อยมาก

การให้คะแนนข้อคำถามทางบวก (ข้อ 4,5,7 และ 8) (Cohen, 2000)

- ไม่เคยมีความรู้สึกดังกล่าวเกิดขึ้นเลย ให้คะแนนเท่ากับ 4
- ความรู้สึกดังกล่าวเกือบจะไม่เกิดขึ้นเลย ให้คะแนนเท่ากับ 3
- ความรู้สึกดังกล่าวเกิดขึ้นบางครั้ง ให้คะแนนเท่ากับ 2
- ความรู้สึกดังกล่าวเกิดขึ้นค่อนข้างบ่อย ให้คะแนนเท่ากับ 1
- ความรู้สึกดังกล่าวเกิดขึ้นบ่อยมาก ให้คะแนนเท่ากับ 0

การให้คะแนนข้อคำถามทางลบ

- ไม่เคยมีความรู้สึกดังกล่าวเกิดขึ้นเลย ให้คะแนนเท่ากับ 0
- ความรู้สึกดังกล่าวเกือบจะไม่เกิดขึ้นเลย ให้คะแนนเท่ากับ 1
- ความรู้สึกดังกล่าวเกิดขึ้นบางครั้ง ให้คะแนนเท่ากับ 2
- ความรู้สึกดังกล่าวเกิดขึ้นค่อนข้างบ่อย ให้คะแนนเท่ากับ 3
- ความรู้สึกดังกล่าวเกิดขึ้นบ่อยมาก ให้คะแนนเท่ากับ 4

การแปลผลคะแนนการรับรู้ความเครียด (Cohen, 1988 cited by Olpin, 1996)

- คะแนนระหว่าง 0-13 หมายถึง การรับรู้ความเครียดอยู่ในระดับต่ำ
- คะแนนระหว่าง 14-26 หมายถึง การรับรู้ความเครียดอยู่ในระดับปานกลาง
- คะแนนระหว่าง 27-40 หมายถึง การรับรู้ความเครียดอยู่ในระดับสูง

7. แบบสอบถามการปฏิบัติกิจกรรมทางศาสนา ซึ่งเป็นข้อคำถามจำนวน 20 ข้อ เป็นคำถามด้านบวก 13 ข้อ คือ ข้อ 1,2,4,5,8,11,12,13,14,17,18,19 และ 20 และข้อคำถามด้านลบ 7 ข้อ คือ ข้อ 3,6,7,9,10,15 และ 16 ซึ่งผู้วิจัยสร้างขึ้นจากแนวคิดหลักปฏิบัติ (รุกนอิสลาม) ยกเว้นหลักปฏิบัติข้อที่ 5 คือ การประกอบพิธีฮัจญ์ เนื่องจากหลักปฏิบัติข้อนี้บังคับเฉพาะมุสลิมที่มีความสามารถเท่านั้น มีค่า

ครอนบาคแอลฟา (Cronbach alpha) เท่ากับ .89 โดยให้เลือกรับตอบ 4 ระดับ คือ

ปฏิบัติมากที่สุด	หมายถึง ปฏิบัติกิจกรรมนั้นๆ เป็นประจำ
ปฏิบัติมาก	หมายถึง ปฏิบัติกิจกรรมนั้นๆ บ่อยครั้ง
ปฏิบัติน้อย	หมายถึง ปฏิบัติเมื่อเกิดเหตุการณ์นั้นๆ นานๆ ครั้ง
ไม่เคยปฏิบัติ	หมายถึง ไม่เคยปฏิบัติกิจกรรมนั้นๆ

การให้คะแนนข้อคำถามด้านบวก

ปฏิบัติมากที่สุด	ให้คะแนน 3 คะแนน
ปฏิบัติมาก	ให้คะแนน 2 คะแนน
ปฏิบัติน้อย	ให้คะแนน 1 คะแนน
ไม่เคยปฏิบัติ	ให้คะแนน 0 คะแนน

การให้คะแนนข้อคำถามด้านลบ

ปฏิบัติมากที่สุด	ให้คะแนน 0 คะแนน
ปฏิบัติมาก	ให้คะแนน 1 คะแนน
ปฏิบัติน้อย	ให้คะแนน 2 คะแนน
ไม่เคยปฏิบัติ	ให้คะแนน 3 คะแนน

การแปลผลคะแนน

คะแนนเฉลี่ยการปฏิบัติกิจกรรมทางศาสนามีค่าระหว่าง 0.00-1.00 แสดงว่ากลุ่มตัวอย่างมีการปฏิบัติกิจกรรมทางศาสนาอยู่ในระดับต่ำ

คะแนนเฉลี่ยการปฏิบัติกิจกรรมทางศาสนามีค่าระหว่าง 1.01-2.00 แสดงว่ากลุ่มตัวอย่างมีการปฏิบัติกิจกรรมทางศาสนาอยู่ในระดับปานกลาง

คะแนนเฉลี่ยการปฏิบัติกิจกรรมทางศาสนามีค่าระหว่าง 2.01-3.00 แสดงว่ากลุ่มตัวอย่างมีการปฏิบัติกิจกรรมทางศาสนาอยู่ในระดับสูง

การตรวจสอบคุณภาพของเครื่องมือ

1. การตรวจสอบความตรงตามเนื้อหา (Content validity)

1.1 ตรวจสอบความตรงตามเนื้อหาของแบบสอบถามพฤติกรรมกรรมการจัดการความเครียด พฤติกรรมเดิมในอดีต การรับรู้ความสามารถของตนเอง และอิทธิพลสถานการณ์และการปฏิบัติกิจกรรมทางศาสนา โดยผู้ทรงคุณวุฒิ 3 ท่าน

1.2 ตรวจสอบความตรงของเครื่องมือวัดการรับรู้ความเครียดของโคเฮน และ คณะ (Cohen et al., 1983) โดยวิธีการแปลเครื่องมือกลับ (back translation) โดยกระบวนการ 4 ขั้นตอน (Maxwell, 1996) ดังนี้คือ

- 1.2.1 ผู้วิจัยแปลเครื่องมือจากต้นฉบับเป็นภาษาไทย
- 1.2.2 ให้ผู้ทรงคุณวุฒิ 1 ท่าน แปลเครื่องมือที่ผู้วิจัยแปลในขั้นที่ 1 กลับเป็นภาษาอังกฤษหรือภาษาต้นฉบับ (back-translation)
- 1.2.3 ตรวจสอบความสอดคล้องของความหมายของเครื่องมือที่แปลกลับในข้อที่ 2 กับเครื่องมือจากต้นฉบับโดยผู้ทรงคุณวุฒิ 3 ท่าน
- 1.2.4 ตรวจสอบความถูกต้องของอักขระ ในแต่ละข้อของเครื่องมือก่อนที่จะไปทดลองใช้จริง

2. การหาความเที่ยงของเครื่องมือ (Reliability)

- 2.1 ตรวจสอบความเที่ยงของแบบสอบถามพฤติกรรมกรรมการจัดการความเครียด การรับรู้ความสามารถของตนเอง อิทธิพลสถานการณ์ การรับรู้ความเครียดและการปฏิบัติกิจกรรมทางศาสนา โดยวิธีครอนบาคแอลฟา (Cronbach' s alpha) โดยค่าสัมประสิทธิ์แอลฟาของแบบสอบถามพฤติกรรมกรรมการจัดการความเครียด การรับรู้ความสามารถของตนเอง อิทธิพลสถานการณ์ การรับรู้ความเครียดและการปฏิบัติกิจกรรมทางศาสนา เท่ากับ .80, .89, .71, .78 และ .89 ตามลำดับ
- 2.2 ตรวจสอบความเที่ยงของแบบสอบถามพฤติกรรมเดิมที่เกี่ยวข้องโดยใช้สูตรคูเดอร์-ริชาร์ดสัน (Kuder-Richardson) K-R 20 มีค่าสัมประสิทธิ์แอลฟาเท่ากับ .76 และทดสอบด้วยวิธีทดสอบซ้ำ (test-retest) โดยผลการทดสอบก่อนและหลังมีความสัมพันธ์กันอย่างมีนัยสำคัญทางสถิติในระดับปานกลาง ($r = .5, p < .05$)

การพิทักษ์สิทธิกลุ่มตัวอย่าง

กลุ่มตัวอย่างทุกคนได้รับการชี้แจงวัตถุประสงค์ วิธีการดำเนินการวิจัย ประโยชน์และผลกระทบที่จะได้รับการศึกษาวิจัย สิทธิในการร่วมหรือปฏิเสธในการเข้าร่วมวิจัย และสิทธิในการเก็บข้อมูลเป็นความลับจากการศึกษาวิจัยในครั้งนี้ โดยการชี้แจงเป็นลายลักษณ์อักษรให้กลุ่มตัวอย่างทุกคนทราบ

วิธีการเก็บรวบรวมข้อมูล

การเก็บรวบรวมข้อมูลในครั้งนี้ผู้วิจัยเก็บรวบรวมข้อมูลโดยการส่งหนังสือเพื่อขอความร่วมมือจากอาจารย์ฝ่ายวิชาการประจำโรงเรียนในการช่วยเก็บรวบรวมข้อมูล ซึ่งมีขั้นตอนการดำเนินการดังนี้

1. ขั้นตอนเตรียมการ

- 1.1 เสนอโครงการวิจัยผ่านความเห็นชอบจากคณะกรรมการสอบโครงร่างวิทยานิพนธ์และกรรมการประเมินงานวิจัยด้านจริยธรรมของคณะพยาบาลศาสตร์ มหาวิทยาลัยสงขลานครินทร์

1.2 ทำหนังสือผ่านคณบดีคณะพยาบาลศาสตร์ มหาวิทยาลัยสงขลานครินทร์ ถึงผู้อำนวยการโรงเรียนเพื่อชี้แจงวัตถุประสงค์ วิธีการดำเนินการและขออนุญาตเก็บรวบรวมข้อมูล

2. ขั้นตอนการเก็บรวบรวมข้อมูล

2.1 หลังจากมีหนังสือขออนุญาตให้ดำเนินการเก็บรวบรวมข้อมูล ผู้วิจัยเข้าพบผู้อำนวยการโรงเรียนและอาจารย์ประจำฝ่ายวิชาการของโรงเรียนเพื่อแนะนำตัวต่อผู้อำนวยการโรงเรียนและอาจารย์ที่เกี่ยวข้อง

2.2 เข้าพบฝ่ายวิชาการเพื่อชี้แจง อธิบายรายละเอียด ขอรายชื่อนักเรียนในแต่ละชั้นปีและขอความร่วมมือในการเก็บรวบรวมข้อมูล

2.3 หลังจากได้รับรายชื่อนักเรียนแล้วสุ่มรายชื่อนักเรียนในแต่ละชั้นปี

2.4 ขอความร่วมมืออาจารย์ในแต่ละโรงเรียนในการเก็บรวบรวมข้อมูลจากกลุ่มตัวอย่างที่ได้รับการสุ่มและขอความร่วมมือในการตรวจสอบความถูกต้องและสมบูรณ์ของข้อมูลหลังจากที่กลุ่มตัวอย่างได้ส่งแบบสอบถามกลับ

2.5 ผู้วิจัยนัดวันเพื่อรับแบบสอบถามหลังจากที่อาจารย์ได้เก็บข้อมูลโดยผู้วิจัยไปรับข้อมูลจากอาจารย์ฝ่ายวิชาการในแต่ละโรงเรียนด้วยตนเองและตรวจสอบความสมบูรณ์ของข้อมูลอีกครั้ง

2.6 ผู้วิจัยนำข้อมูลที่ได้ไปวิเคราะห์ทางสถิติ

การวิเคราะห์ข้อมูล

การศึกษาในครั้งนี้กำหนดระดับนัยสำคัญทางสถิติที่ระดับ 0.05 โดยใช้สถิติดังนี้

1. วิเคราะห์ข้อมูลทางด้านอายุโดยใช้สถิติ ค่าเฉลี่ยและส่วนเบี่ยงเบนมาตรฐาน
2. วิเคราะห์ข้อมูลเกี่ยวกับเพศ ระดับชั้นปีที่ศึกษา สัมพันธภาพในครอบครัว ประเภทของโรงเรียน คะแนนพฤติกรรมเดิมในอดีตและคะแนนการรับรู้ความเครียดโดยใช้การแจกแจงความถี่และร้อยละ

3. วิเคราะห์ระดับพฤติกรรมการจัดการความเครียดทั้งรายด้านและโดยรวมโดยใช้ค่าเฉลี่ย (\bar{x}) ส่วนเบี่ยงเบนมาตรฐาน (SD) ช่วงคะแนน ความถี่และร้อยละ

4. วิเคราะห์ข้อมูลการปฏิบัติกิจกรรมทางศาสนา การรับรู้ความสามารถของตนเอง และอิทธิพลสถานการณ์ ทั้งรายข้อและโดยรวมโดยใช้สถิติค่าเฉลี่ย (\bar{x}) ส่วนเบี่ยงเบนมาตรฐาน (SD) ความถี่และร้อยละ

5. ทดสอบข้อมูลและตัวอย่างที่ใช้ในการวิเคราะห์ให้เป็นไปตามข้อตกลงของการใช้สถิติการวิเคราะห์ถดถอยพหุ (multiple regression analysis) โดย

5.1 ทดสอบรูปแบบความสัมพันธ์ของตัวแปร การปฏิบัติกิจกรรมทางศาสนา พฤติกรรมเดิมในอดีต การรับรู้ความสามารถของตนเองอิทธิพลสถานการณ์และการรับรู้ความเครียดกับพฤติกรรมการ

จัดการความเครียดว่าเป็นความสัมพันธ์เชิงเส้นตรงโดยใช้ scatterplot

5.2 ทดสอบข้อมูลพฤติกรรมจัดการความเครียดบนตัวแปรอิสระทั้ง 4 ตัวแปรว่ามีการแจกแจงเป็นโค้งปกติโดยใช้กราฟการกระจายโค้งปกติและฮิสโตแกรม

5.3 หาความสัมพันธ์ของตัวแปรอิสระทั้ง 5 ตัวแปร ซึ่งได้แก่ การปฏิบัติกิจกรรมทางศาสนา พฤติกรรมเดิมในอดีต การรับรู้ความสามารถของตนเอง อิทธิพลสถานการณ์ และการรับรู้ความเครียด โดยกำหนดค่าสัมประสิทธิ์สหสัมพันธ์ (r) ไม่เกิน 0.65 (Burns & Grove, 1997 อ้างตาม เพชรน้อย, 2546)

5.4 วิเคราะห์ผลการทดสอบข้อตกลงเบื้องต้น ซึ่งพบว่าตัวแปรอิสระและตัวแปรตามมีความสัมพันธ์เชิงเส้นตรง (linearity) การแจกแจงข้อมูลเป็นแบบโค้งปกติ (normality) ค่าความคลาดเคลื่อนไม่มีความสัมพันธ์กันเอง (autocorrelation) โดยค่า Durbin-Watson เท่ากับ 1.92 และความสัมพันธ์ของตัวแปรอิสระไม่มีความสัมพันธ์กันสูง (multicollinearity) ซึ่งมีค่า r ระหว่าง -.30 ถึง .29 ซึ่งผลการทดสอบเป็นไปตามข้อตกลงเบื้องต้นทุกประการ

6. วิเคราะห์อำนาจการทำนายพฤติกรรมจัดการความเครียดโดยใช้สถิติการวิเคราะห์ข้อมูลถดถอยพหุคูณแบบขั้นตอน (stepwise multiple regression)