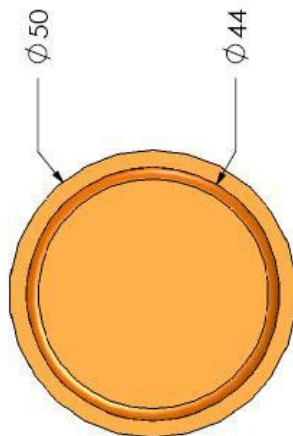
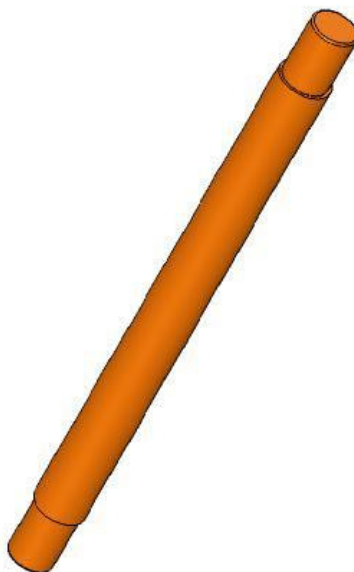
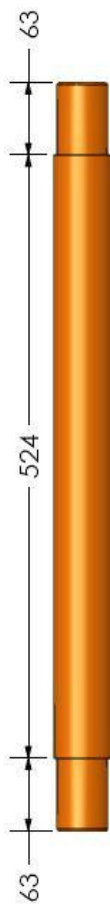
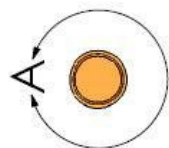

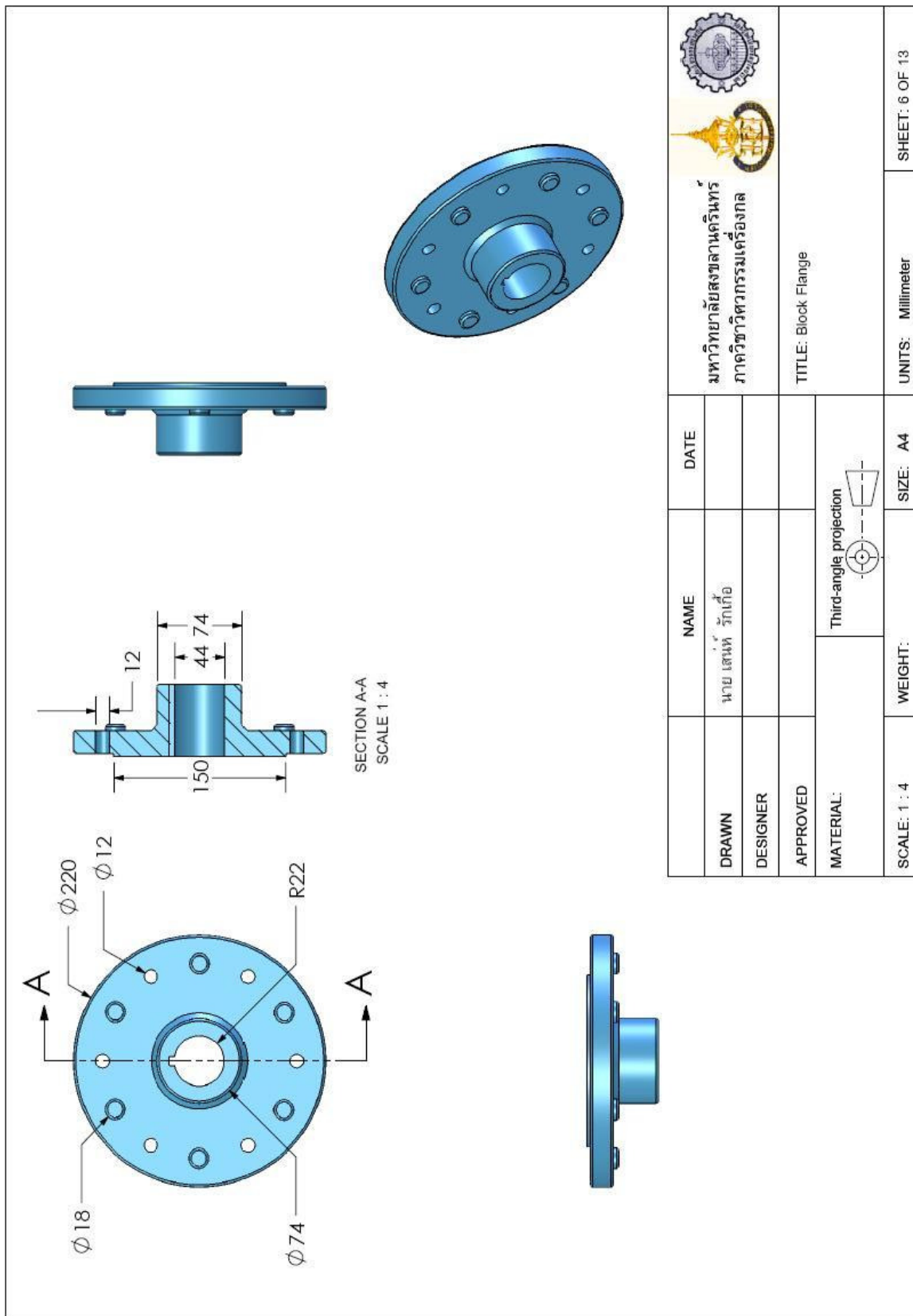


ภาคผนวก ก
แบบอุปกรณ์ที่สร้างขึ้นในงานวิจัย



DETAIL A
SCALE 1 : 1

	NAME	DATE	
DRAWN	นาย เสฐ วัชรแก้ว		
DESIGNER			TITLE: วิศวกร
APPROVED			
MATERIAL:	Third-angle projection		
SCALE: 1 : 5	WEIGHT:	SIZE: A4	UNITS: Millimeter
			SHEET: 5 OF 13

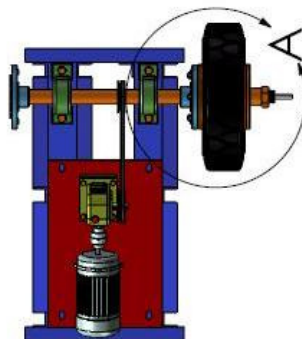
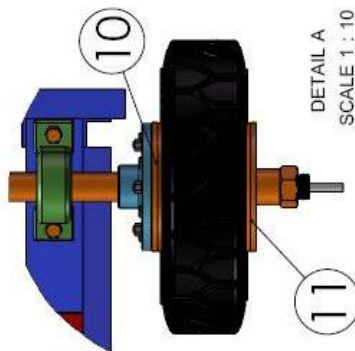
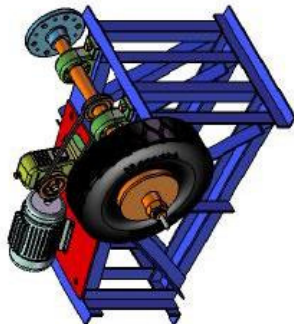
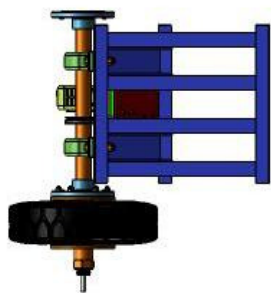
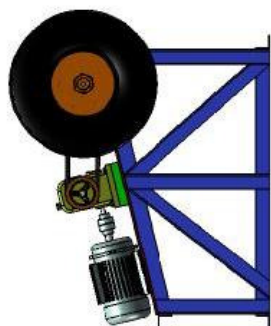



ITEM NO.	QTY.	PART NO.	DESCRIPTION
1	1	ชุดโครงสร้าง	Sheet 4
2	1	เพลาลูก	Sheet 5
3	2	Block Flange	Sheet 6
4	2	ตุ๊กตา	
5	1	Pulley เฟลา	
6	1	เกียร์ทด	
7	1	Pulley เกียร์ทด	
8	1	Motor	
9	1	ล้อ	
10	1	กะโหลกदानโหนด	Sheet 7
11	1	กะโหลกदानโหนด	Sheet 8

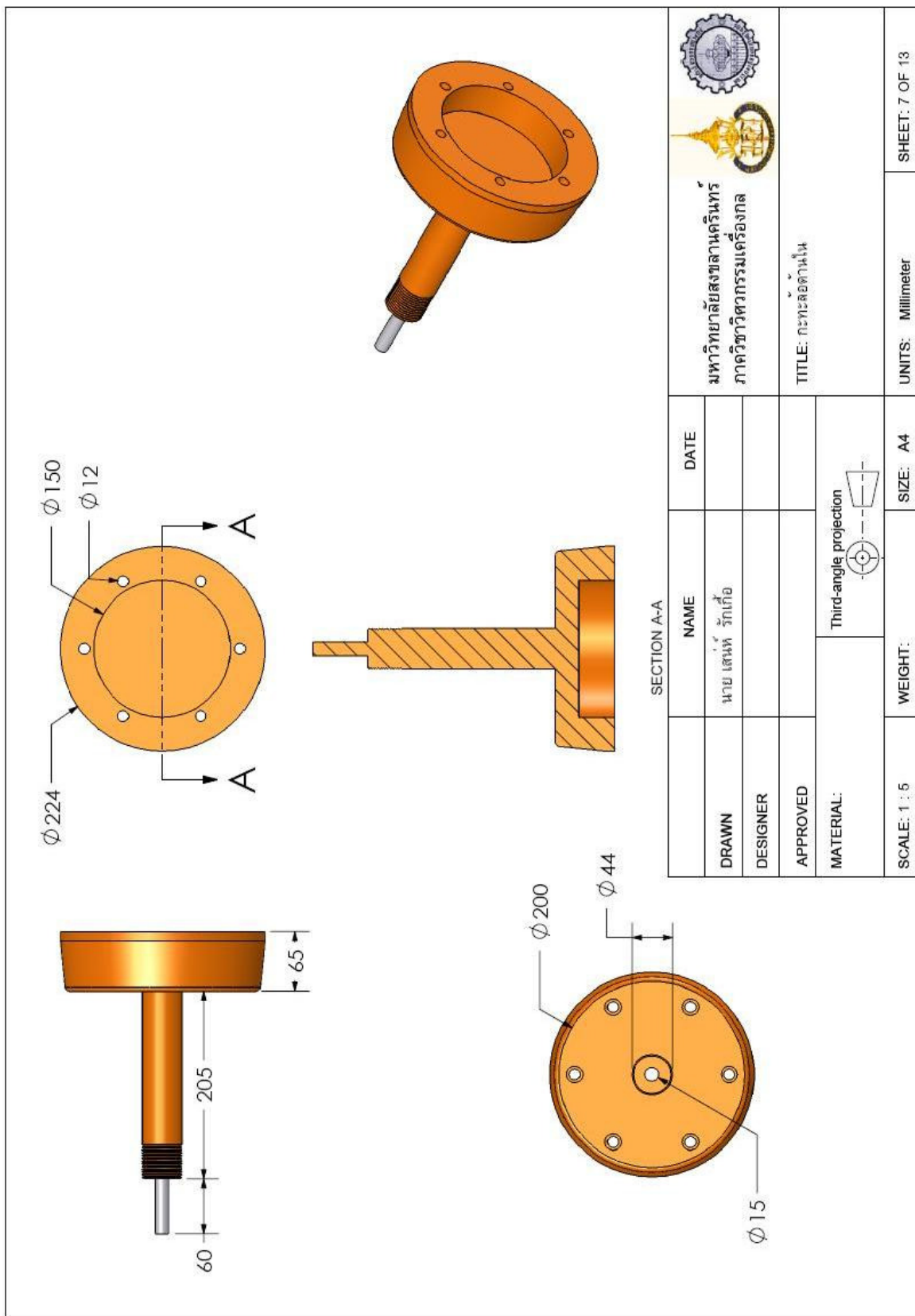
NAME	DATE
นาย เสน่ห์ รักแก้ว	
DESIGNER	
APPROVED	
MATERIAL:	Third-angle projection
SCALE: 1 : 10	WEIGHT:
	SIZE: A4
	UNITS: Millimeter
	SHEET: 2 OF 13

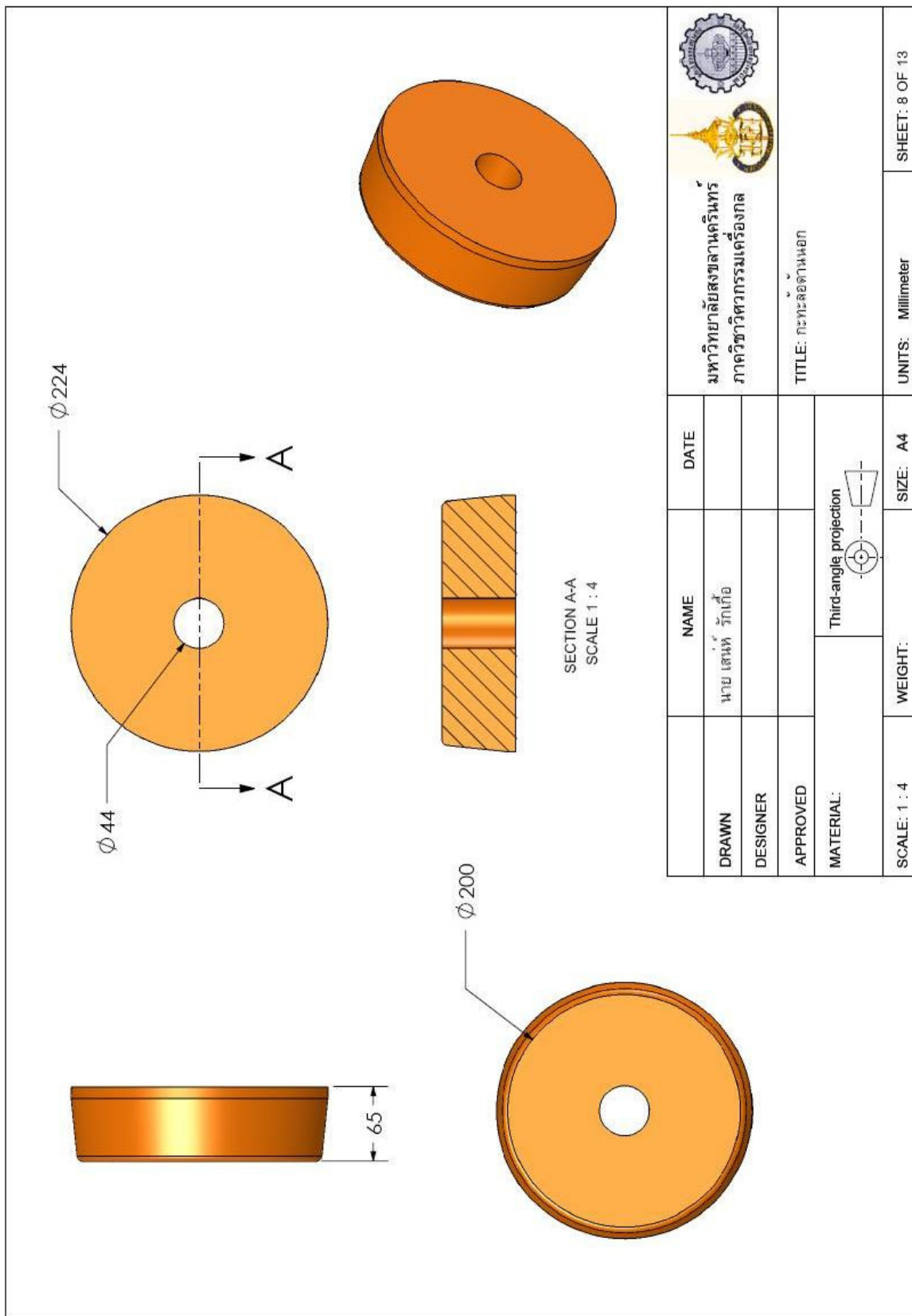
มหาวิทยาลัยเทคโนโลยีสุรนารี
ภาควิชาวิศวกรรมเครื่องกล


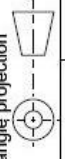
TITLE: เครื่องทดสอบสมดุลการหมุนของสองข้างต้น

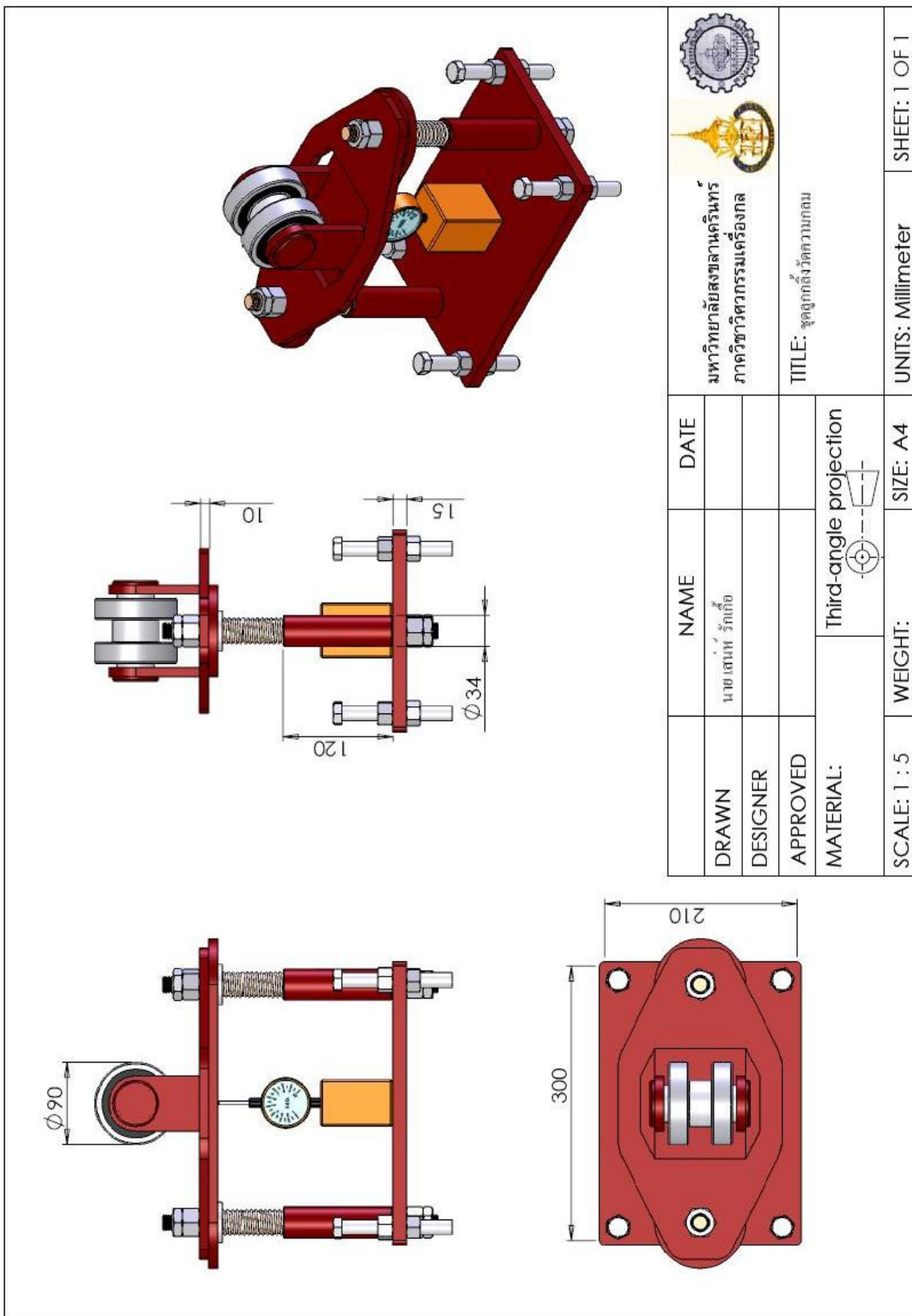


	NAME	DATE	
DRAWN	นาย เสฐ ภัทเทือ		
DESIGNER			มหาวิทยาลัยเทคโนโลยีสุรนารี ภาควิชาวิศวกรรมเครื่องกล
APPROVED			
MATERIAL:	Third-angle projection		TITLE: เครื่องทดสอบสมรรถนะการหมุนของล้อยางตัน
SCALE: 1 : 20	WEIGHT:	SIZE: A4	UNITS: Millimeter
			SHEET: 3 OF 13

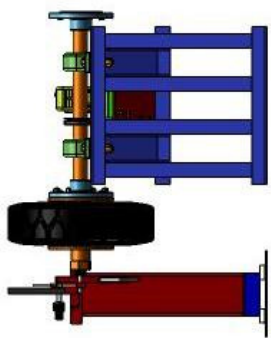
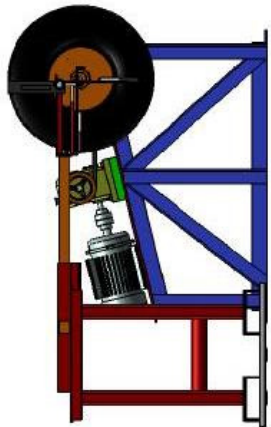


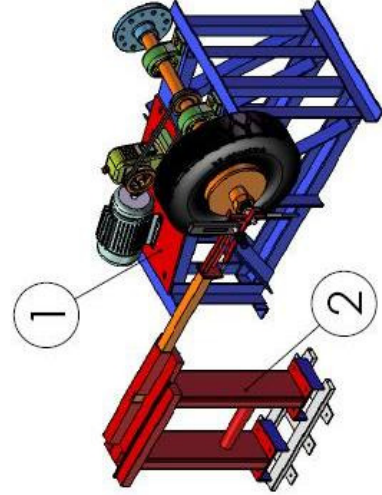
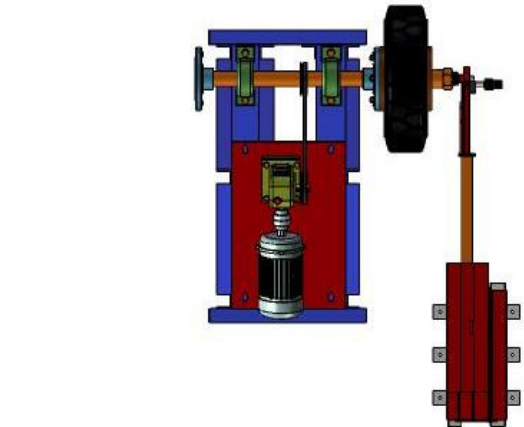



NAME	DATE	 มหาวิทยาลัยเทคโนโลยีสุรนารี ภาควิชาวิศวกรรมเครื่องกล	TITLE: กระดาษด้านนอก	UNITS: Millimeter	SHEET: 8 OF 13
DRAWN	นาย เสน่ห์ รัตติโก				
DESIGNER		Third-angle projection			
APPROVED					
MATERIAL:			SIZE: A4	WEIGHT:	SCALE: 1 : 4



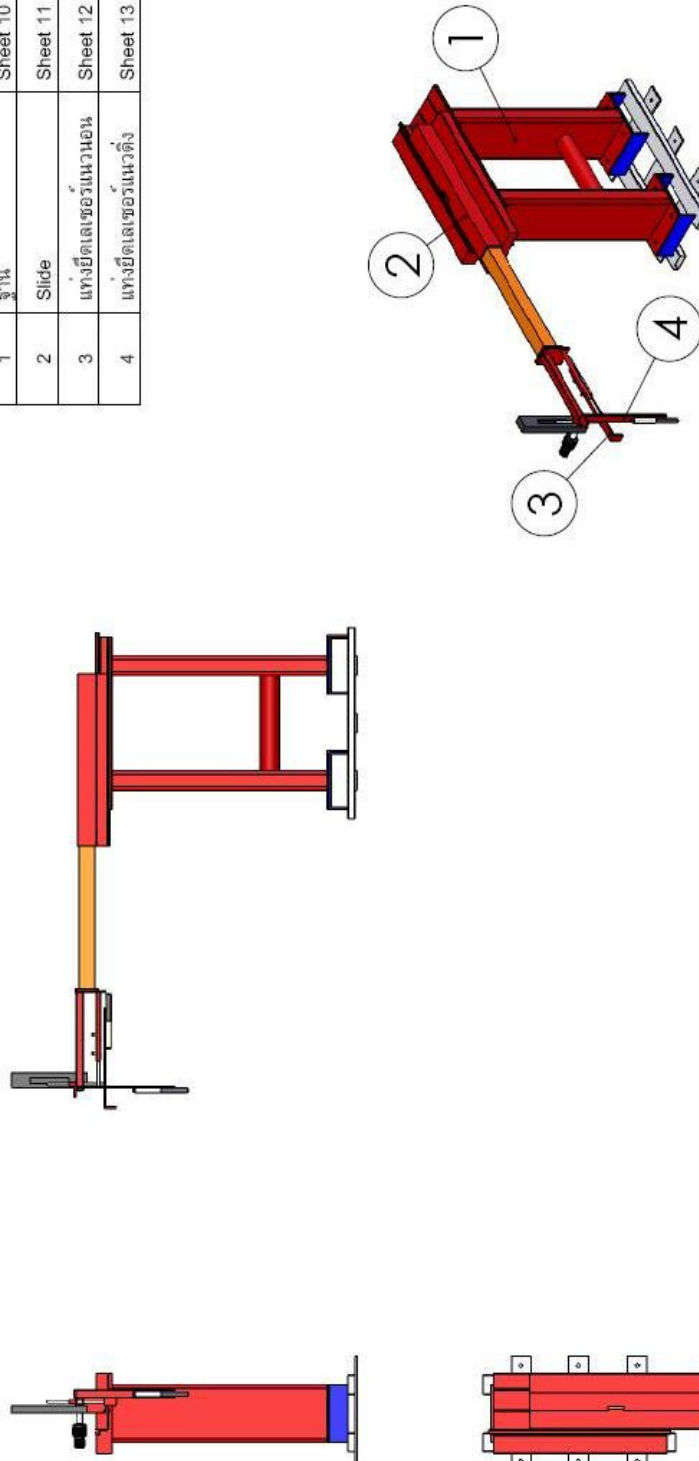
ITEM NO.	QTY.	PART NO.	DESCRIPTION
1	1		เครื่องทดสอบสมดุลของตอยางตัน Sheet 2 - 8
2	1	Support	Sheet 9 - 13

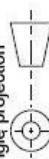



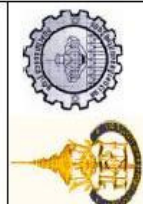



DRAWN	NAME	DATE	
นาย เสพท์ วิกเกื้อ	มหาวิทยาลัยสงขลานครินทร์ ภาควิชาวิศวกรรมเครื่องกล		
DESIGNER			
APPROVED			
MATERIAL:	Third-angle projection		
SCALE: 1 : 20	WEIGHT:	SIZE: A4	UNITS: Millimeter
			SHEET: 1 OF 13

ITEM NO.	PART NO.	DESCRIPTION
1	ฐาน	Sheet 10
2	Slide	Sheet 11
3	แท่งยึดเลเซอร์แนวอน	Sheet 12
4	แท่งยึดเลเซอร์แนวตั้ง	Sheet 13



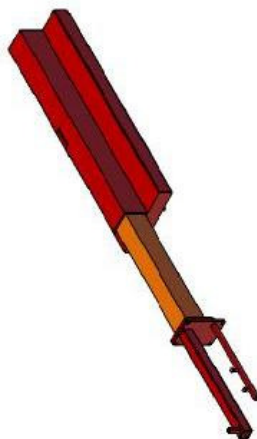
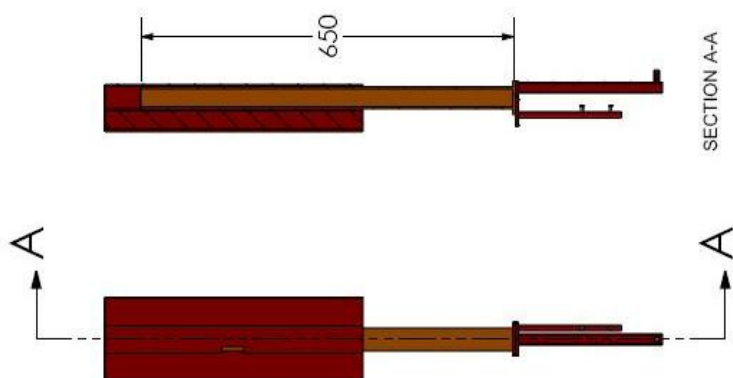
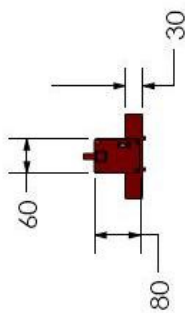
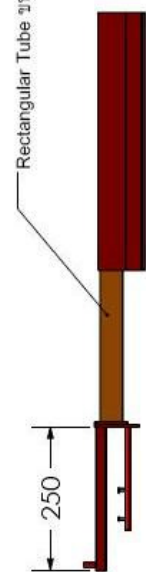
DRAWN	NAME	DATE	
DESIGNER	นาย เสน่ห์ รักเกื้อ		
APPROVED			
MATERIAL:	Third-angle projection		
SCALE: 1 : 15	WEIGHT:	SIZE: A4	SHEET: 9 OF 13


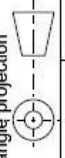


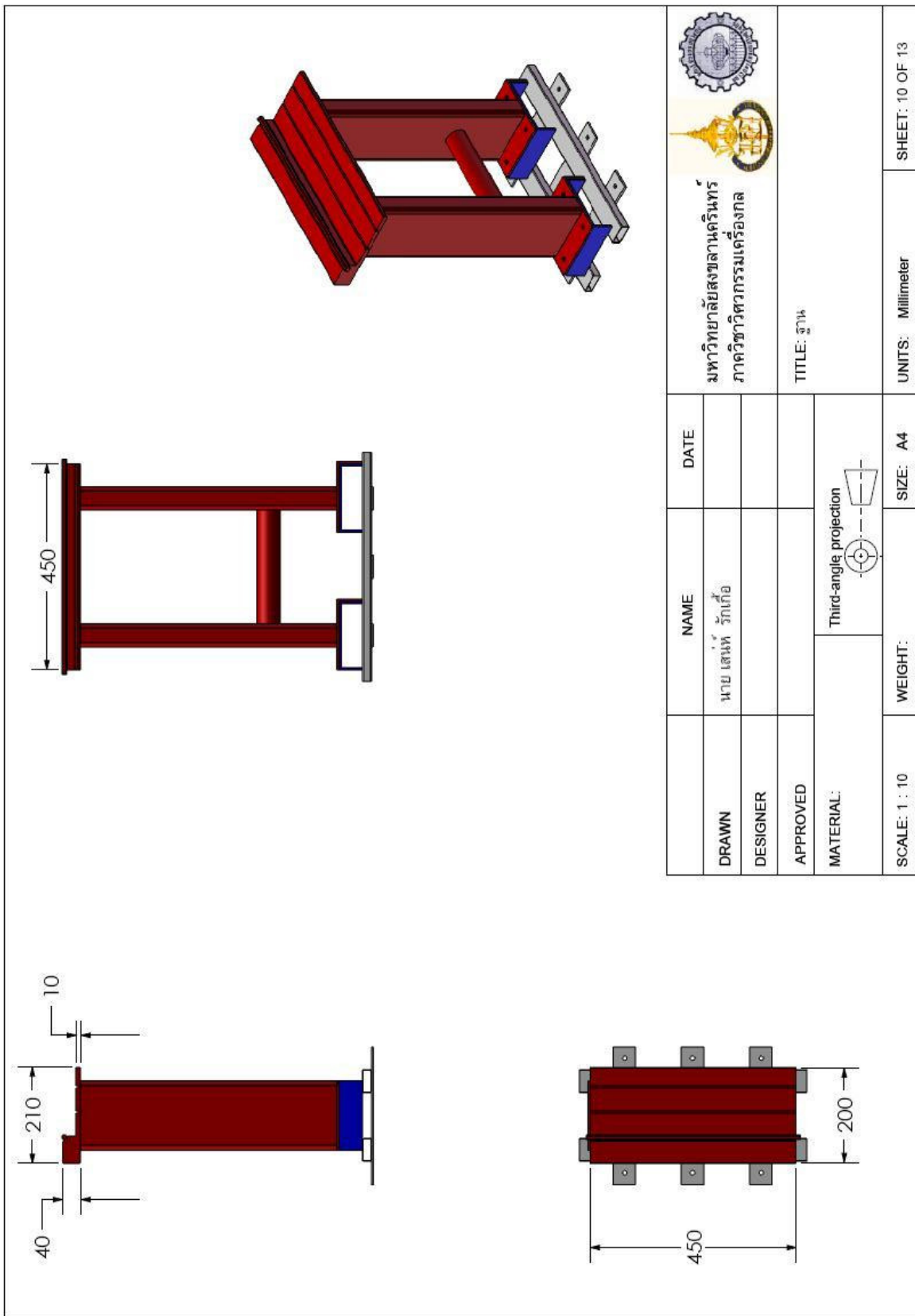
มหาวิทยาลัยราชภัฏบรจรัม
ภาควิศวกรรมเครื่องกล


TITLE: Support

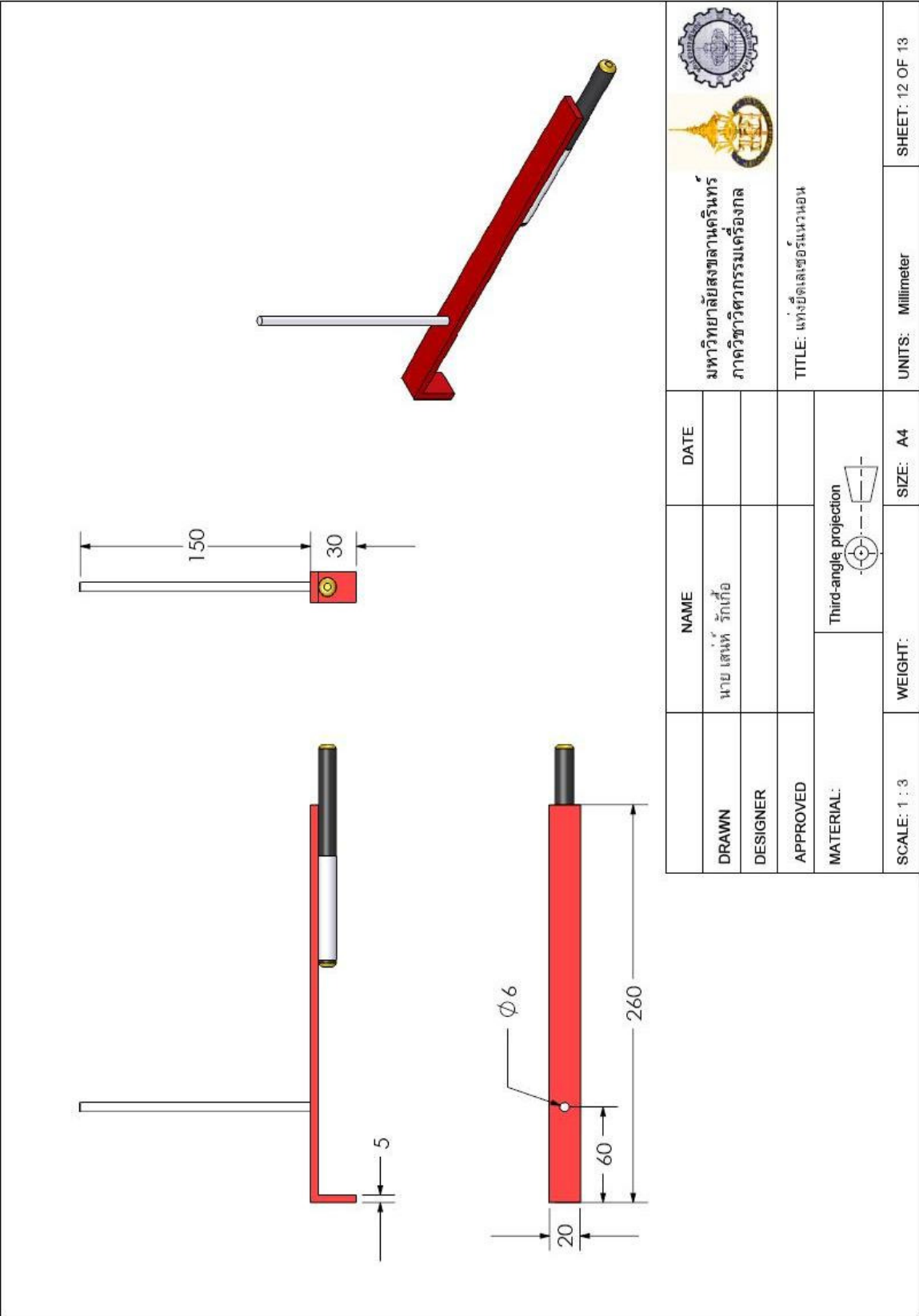
Rectangular Tube 40 มม. x 40 มม. x 5 มม.



	NAME	DATE	
DRAWN	นายเสน่ห์ วัฑฒ์		
DESIGNER			มหาวิทยาลัยเทคโนโลยีสุรนารี ภาควิชาวิศวกรรมเครื่องกล
APPROVED			TITLE: Slide
MATERIAL:	Third-angle projection		
			
SCALE: 1 : 10	WEIGHT:	SIZE: A4	UNITS: Millimeter
			SHEET: 11 OF 13



	NAME	DATE	 มหาวิทยาลัยเทคโนโลยีสุรนารี ภาควิชาวิศวกรรมเครื่องกล	TITLE: ฐาน	SHEET: 10 OF 13
DRAWN	นาย เสข วัชแก้ว				
DESIGNER					
APPROVED					
MATERIAL:	Third-angle projection				
SCALE: 1 : 10	WEIGHT:	SIZE: A4	UNITS: Millimeter		



Technical drawing showing a mechanical part with dimensions and a 3D perspective view. The drawing includes the following dimensions and features:

- Top view: A vertical dimension of 150 and a horizontal dimension of 30.
- Left side view: A vertical dimension of 5.
- Right side view: A vertical dimension of 20, a horizontal dimension of 60, and a total vertical dimension of 260. A hole with diameter $\phi 6$ is located 60 units from the bottom.
- 3D perspective view: Shows the part with a red body and a black cylindrical end.

NAME	DATE
นาย เสน่ห์ วิกิเื้อ	
DESIGNER	
APPROVED	
MATERIAL:	Third-angle projection
SCALE: 1 : 3	WEIGHT:
	SIZE: A4
	UNITS: Millimeter
	SHEET: 13 OF 13

มหาวิทยาลัยสงขลานครินทร์
ภาควิชาวิศวกรรมเครื่องกล

TITLE: แป้งยึดเคอร์แหว่ง