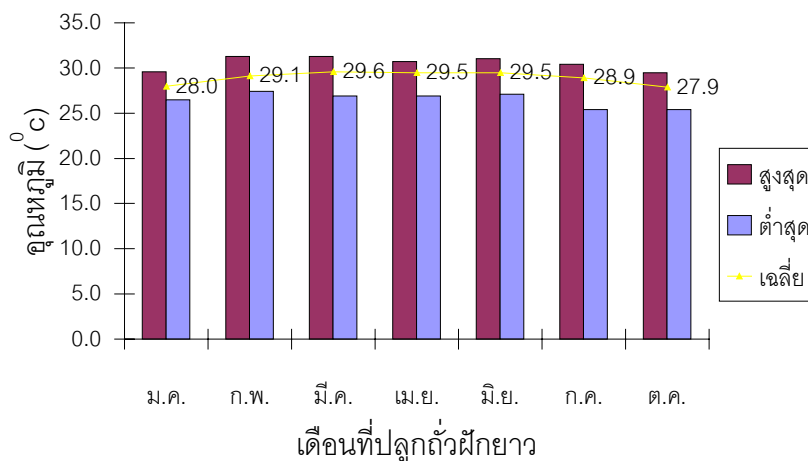
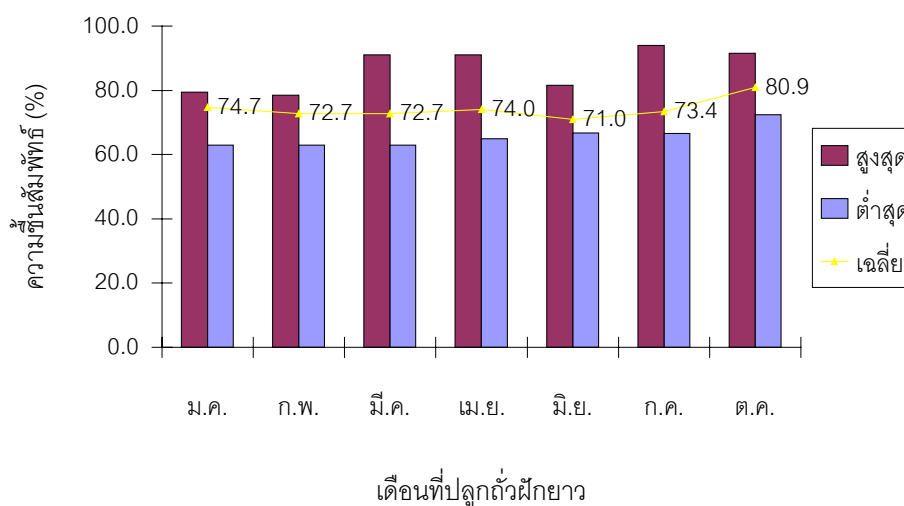


### ภาคผนวก



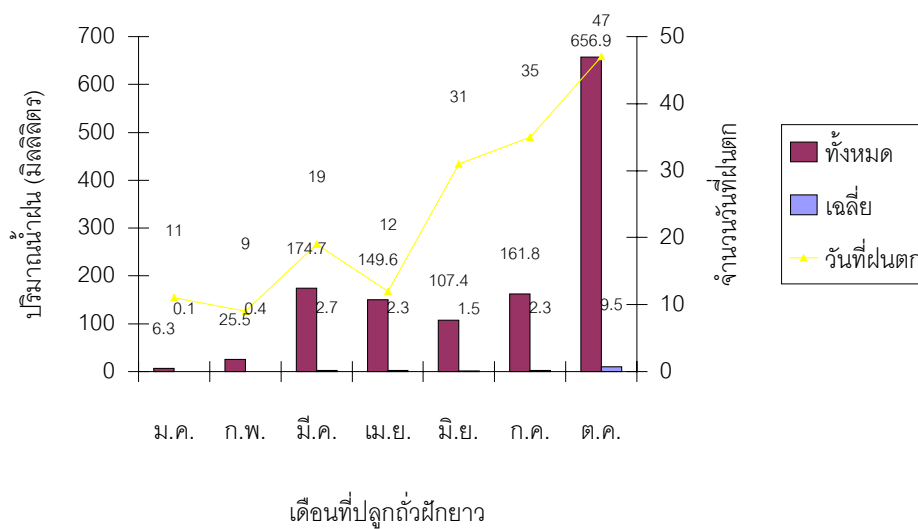
ภาพผนวกที่ 1 อุณหภูมิตั้งแต่วันปลูกจนกระทั่งวันที่เก็บข้อมูลครั้งสุดท้ายในแต่ละเดือนที่ปลูกถั่วฝักยาว ระหว่างเดือนมกราคม – ตุลาคม 2545

แหล่งที่มา : สถานีตรวจอากาศเกษตรคลองสหัส



ภาพผนวกที่ 2 ความชื้นสัมพัทธ์ตั้งแต่วันปลูกจนกระทั่งวันที่เก็บข้อมูลครั้งสุดท้ายในแต่ละเดือนที่ปลูกถั่วฝักยาว ระหว่างเดือนมกราคม – ตุลาคม 2545

แหล่งที่มา : สถานีตรวจอากาศเกษตรคลองสหัส



ภาพผนวกที่ 3 ปริมาณน้ำฝนและจำนวนวันที่ฝนตกตั้งแต่วันปลูกจนกระทั่งวันที่เก็บข้อมูล  
ครั้งสุดท้ายในแต่ละเดือนที่ปลูกถั่วฝักยาว ระหว่างเดือนมกราคม – ตุลาคม  
2545

แหล่งที่มา : สถานีตรวจอากาศเกษตรคองหงส์