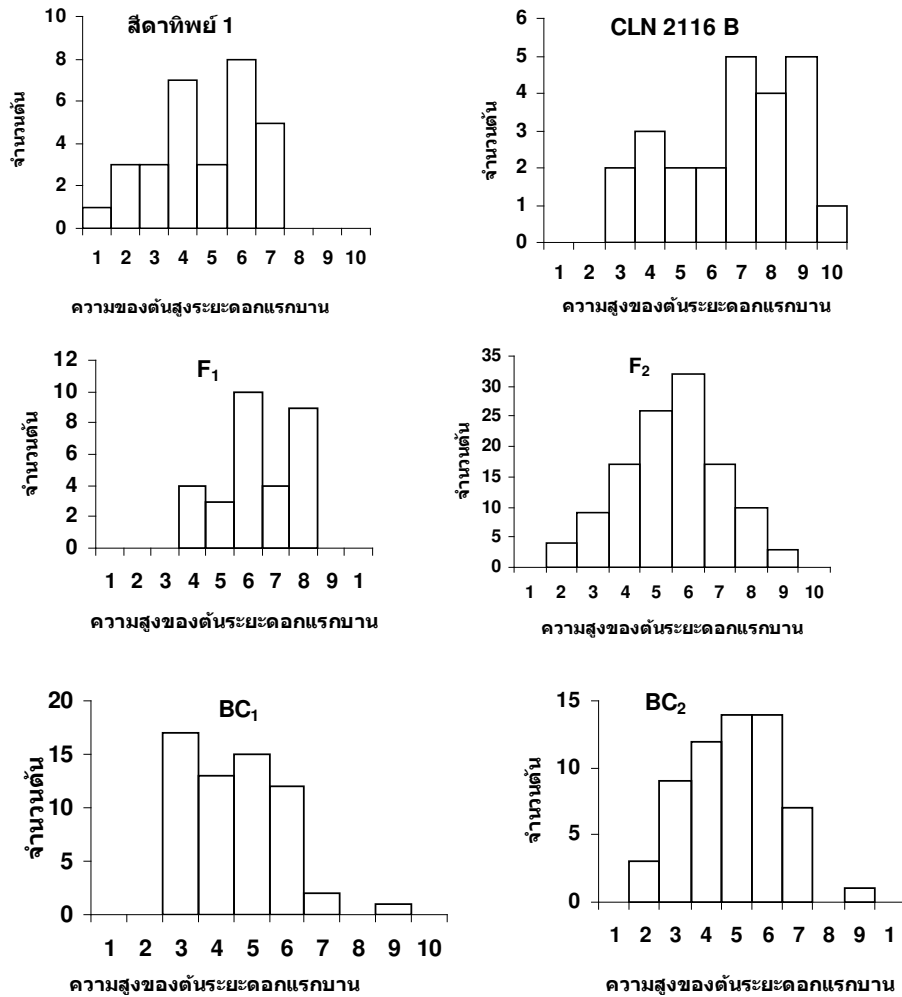


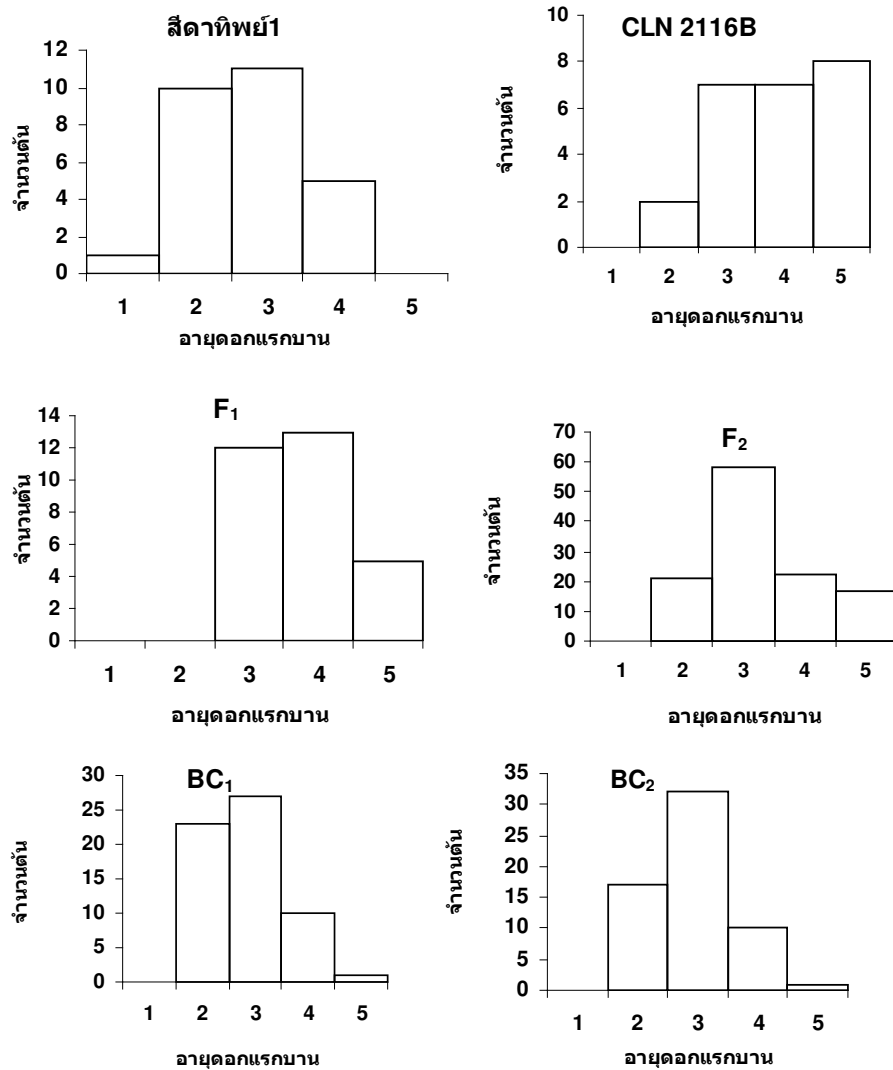
ภาคผนวก

รายการภาพ การกระจายผลผลิตและองค์ประกอบของผลผลิตในชั่วรุ่นต่างๆ ของการผสมระหว่าง
พันธุ์สีดาทิพย์ 1 กับพันธุ์ CLN 2116 B



ภาพที่ 2 การกระจายความสูงของต้นระยะดอกแรกบานในชั่วรุ่นต่างๆ ค่าในแกนนอนเป็นค่ารหัส *

*	1 =	37-42	ชม.
	2 =	43-47	ชม.
	3 =	48-52	ชม.
	4 =	53-57	ชม.
	5 =	58-62	ชม.
	6 =	63-67	ชม.
	7 =	68-72	ชม.
	8 =	73-77	ชม.
	9 =	78-82	ชม.
	10 =	82-87	ชม.



ภาพที่ 3 การกระจายอายุดอกแรกบานในชั่วรุ่นต่างๆ ค่าในแกนอนเป็นค่ารหัส *

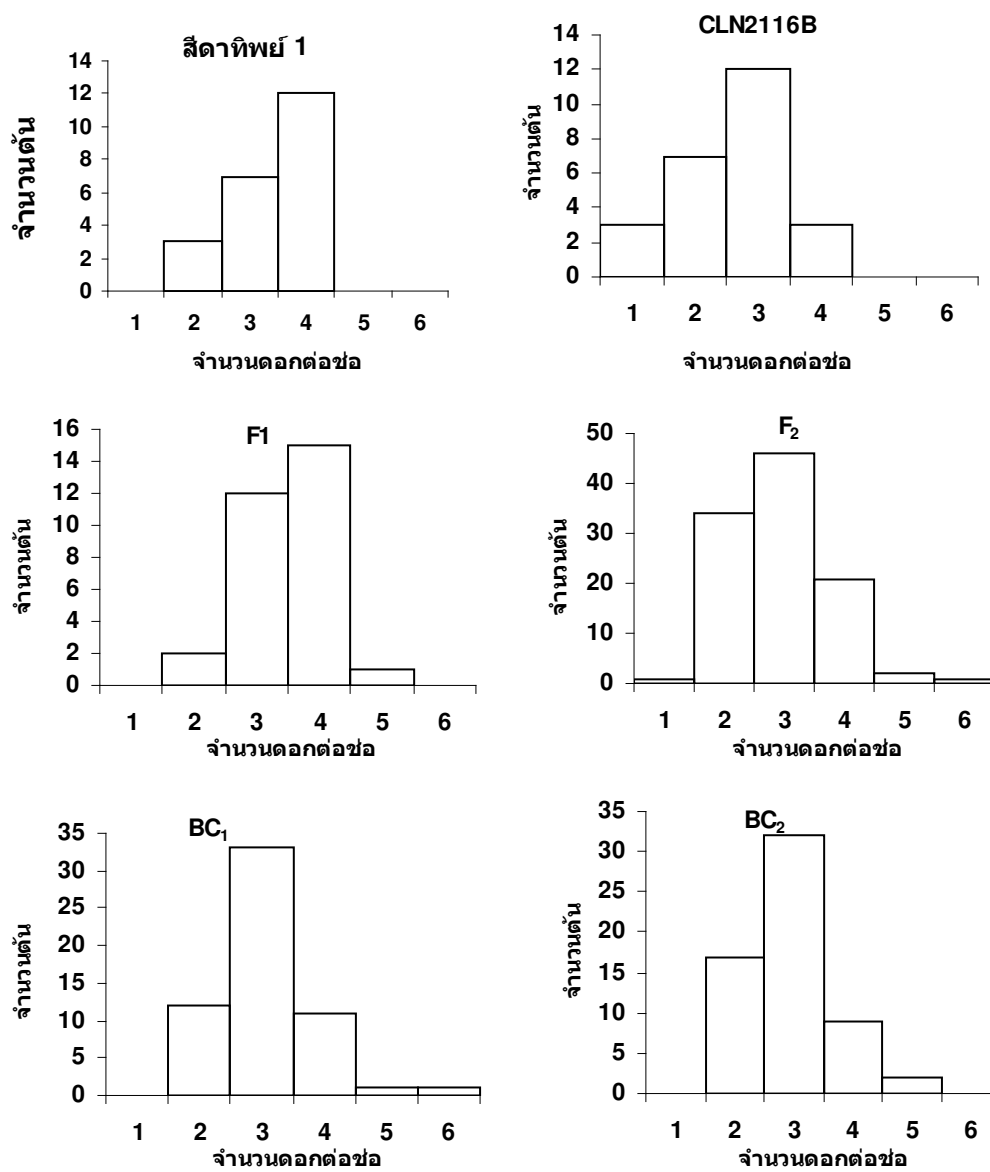
* 1 = 30-40 วัน

2 = 41-50 วัน

3 = 51-60 วัน

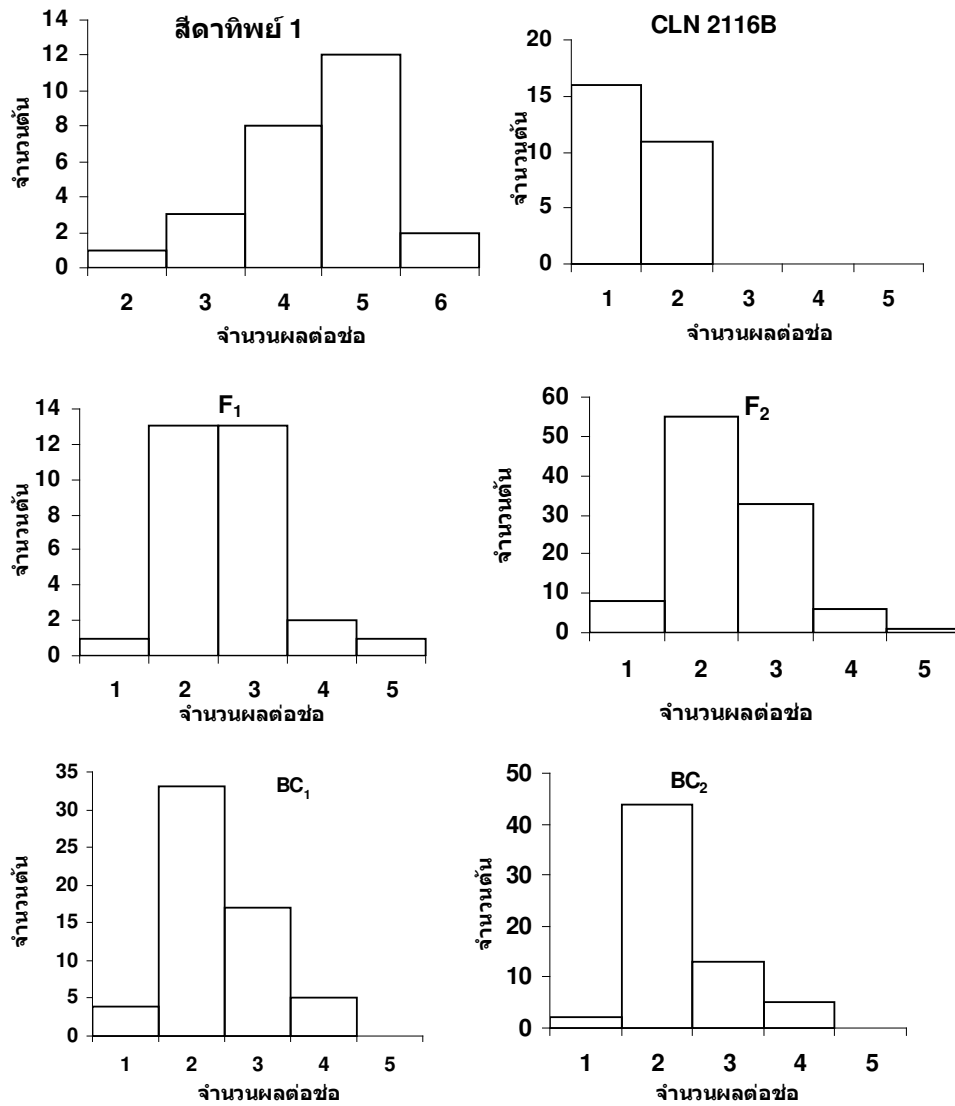
4 = 61-70 วัน

5 = 71-80 วัน



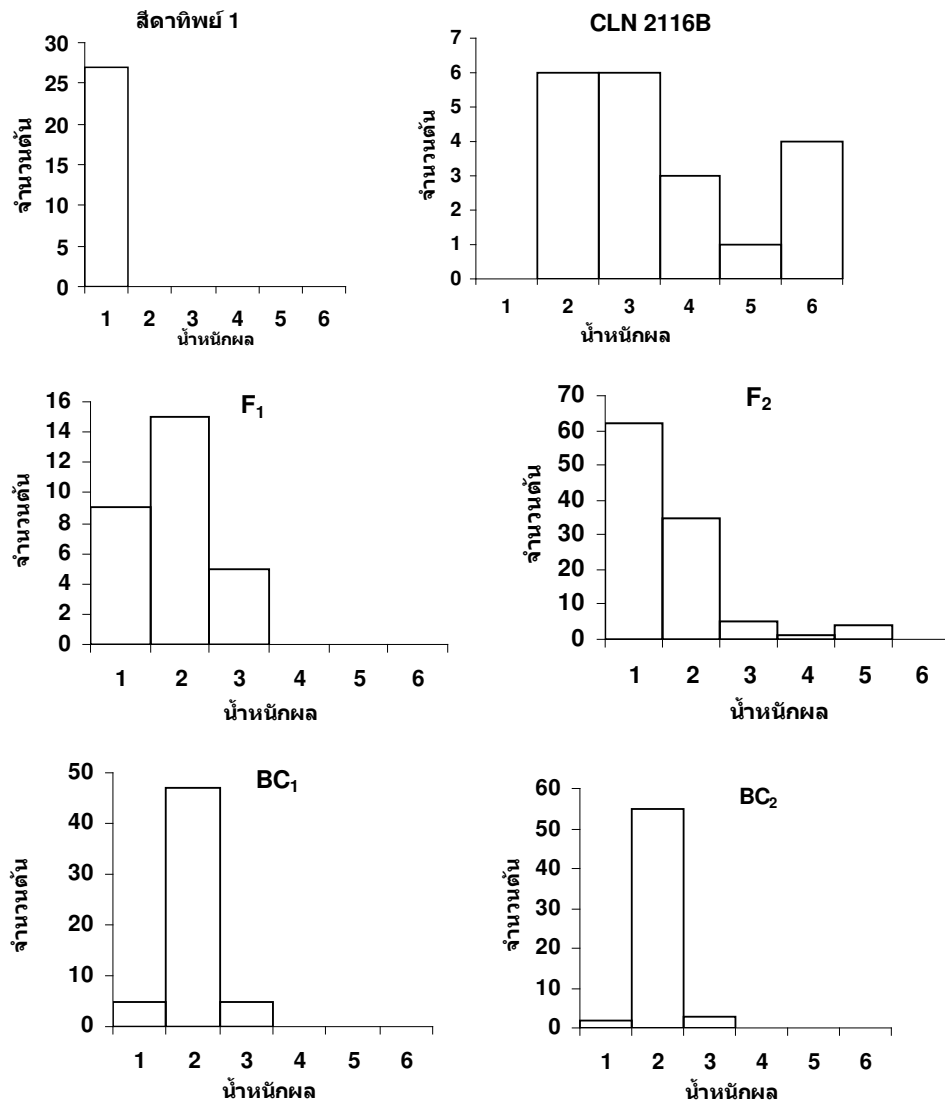
ภาพที่ 4 การกระจายจำนวนดอกต่อช่อในชั่วรุ่นต่างๆ ค่าในแกนอนเป็นค่ารหัส *

*	1 =	4	ดอกต่อช่อ
	2 =	5	ดอกต่อช่อ
	3 =	6	ดอกต่อช่อ
	4 =	7	ดอกต่อช่อ
	5 =	8	ดอกต่อช่อ
	6 =	9	ดอกต่อช่อ



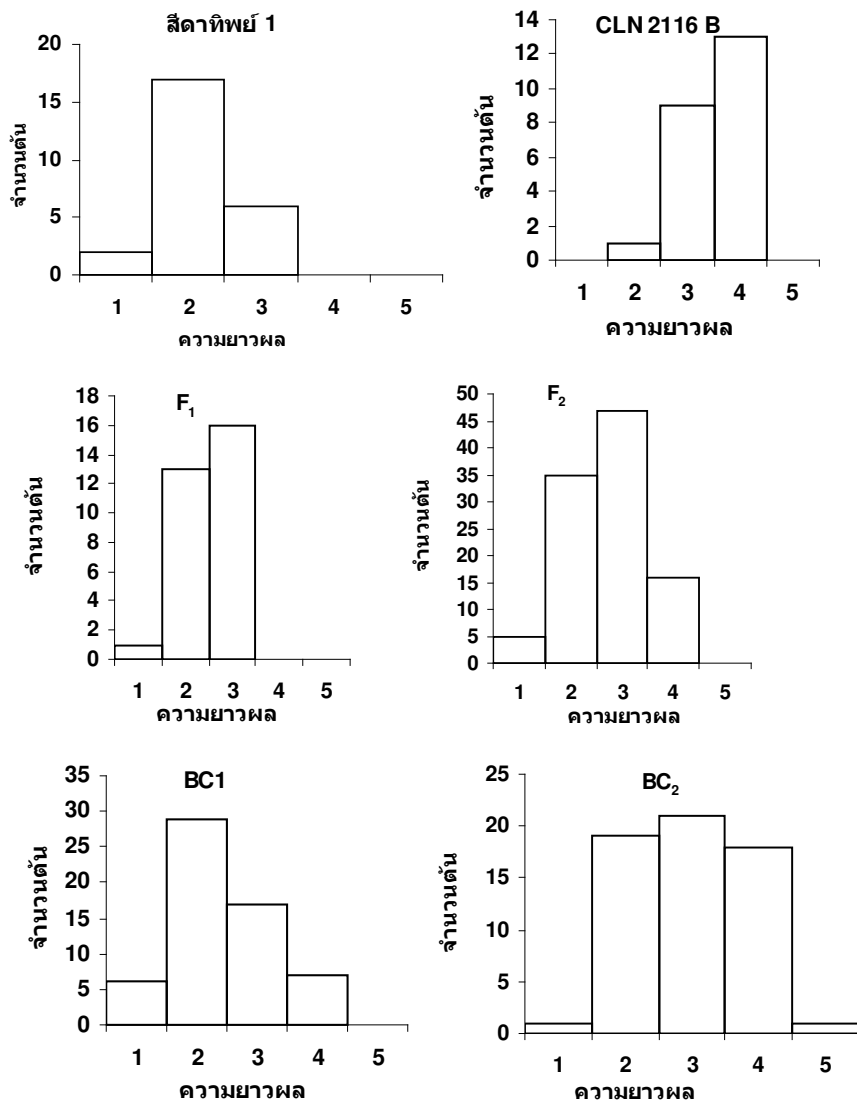
ภาพที่ 5 การกระจายจำนวนผลต่อช่อในชั่วรุ่นต่างๆ ค่าในแกนนอนเป็นค่ารหัส *

*	1 =	2	ผลต่อช่อ
	2 =	3	ผลต่อช่อ
	3 =	4	ผลต่อช่อ
	4 =	5	ผลต่อช่อ
	5 =	6	ผลต่อช่อ
	6 =	7	ผลต่อช่อ



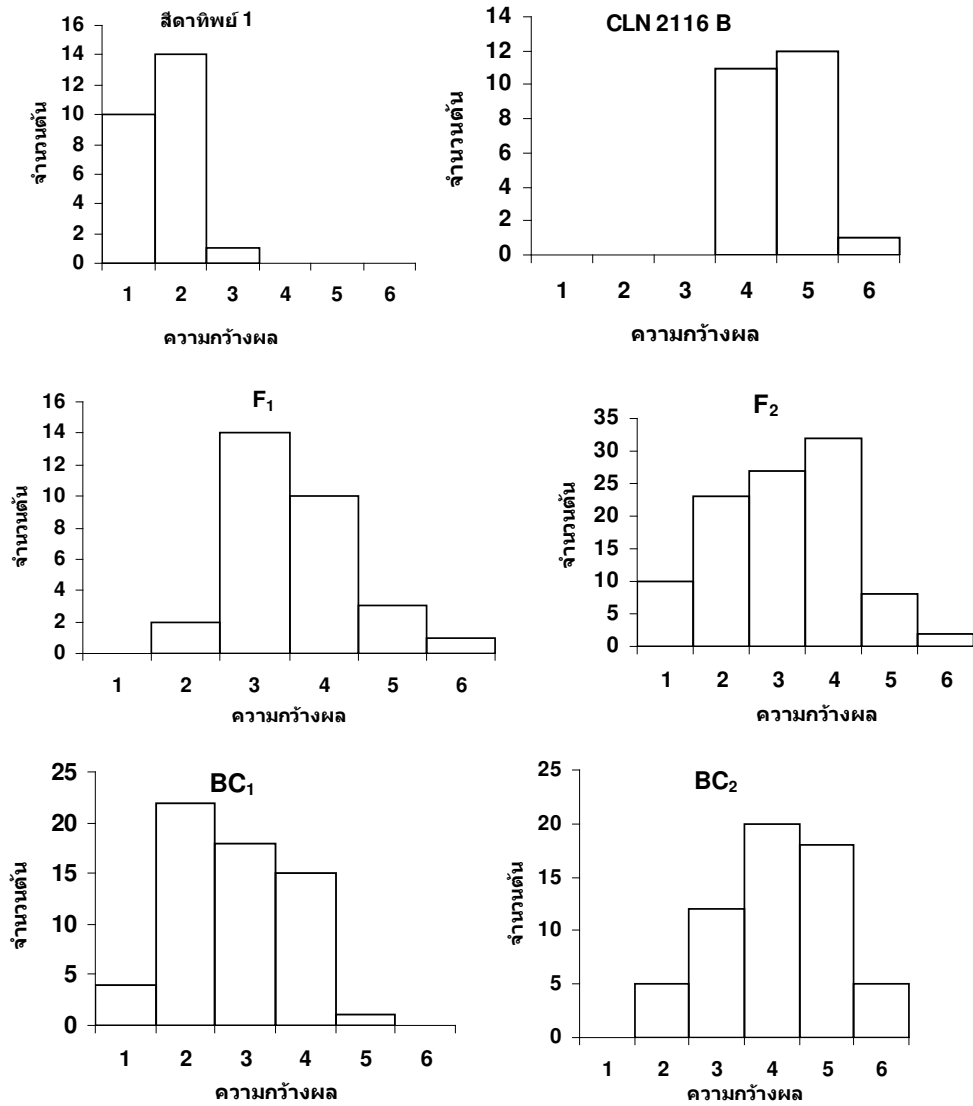
ภาพที่ 6 การกระจายน้ำหนักผลในชั่วรุ่นต่างๆ ค่าในแกนนอนเป็นค่ารหัส *

*	1 =	10-20	กรัมต่อผล
	2 =	21-30	กรัมต่อผล
	3 =	31-40	กรัมต่อผล
	4 =	41-50	กรัมต่อผล
	5 =	51-60	กรัมต่อผล
	6 =	61-70	กรัมต่อผล



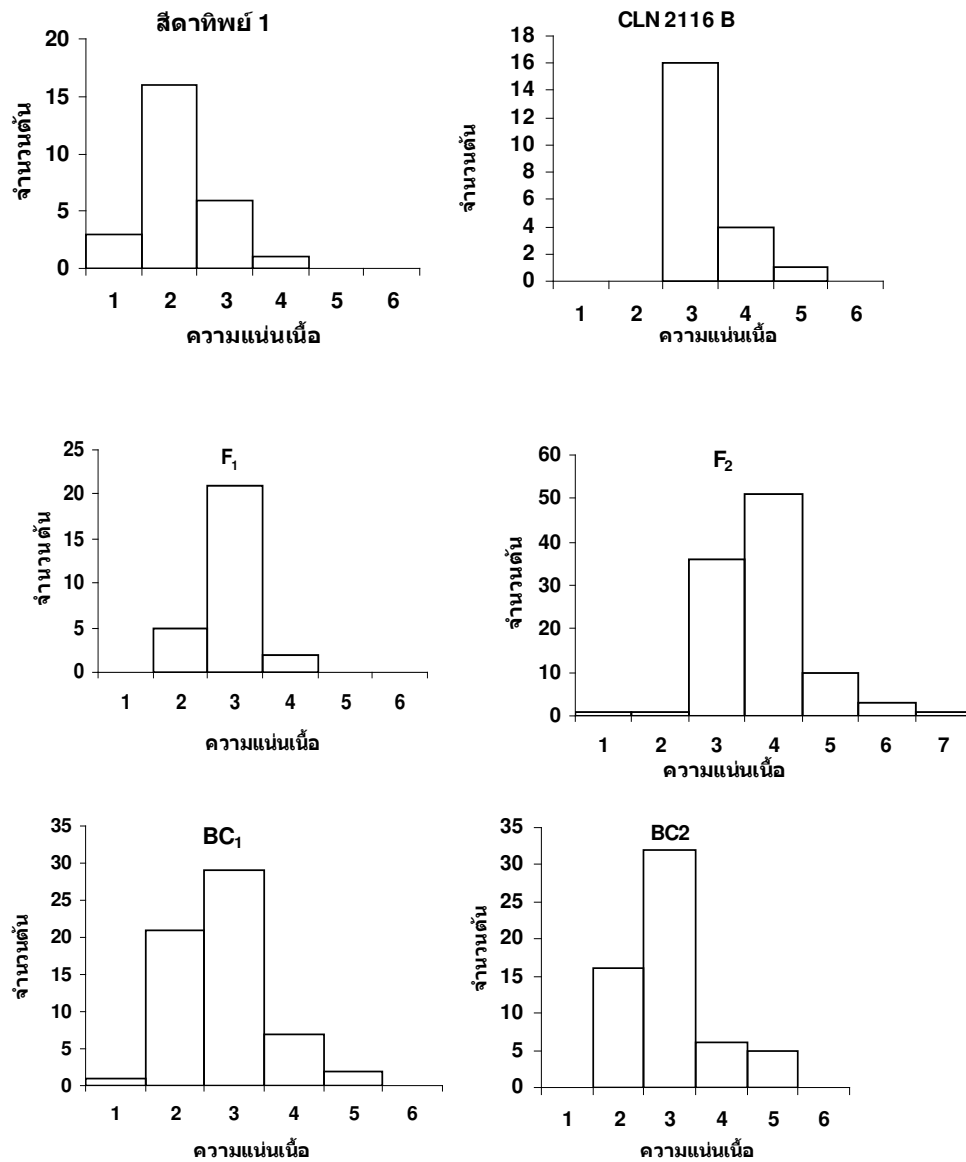
ภาพที่ 7 การกระจายความยาวผล ในชั่วรุ่นต่างๆ ค่าในแกนนอนเป็นค่ารหัส *

- * 1 = 25-30 มม.
 2 = 31-35 มม.
 3 = 36-40 มม.
 4 = 41-45 มม.
 5 = 46-50 มม.



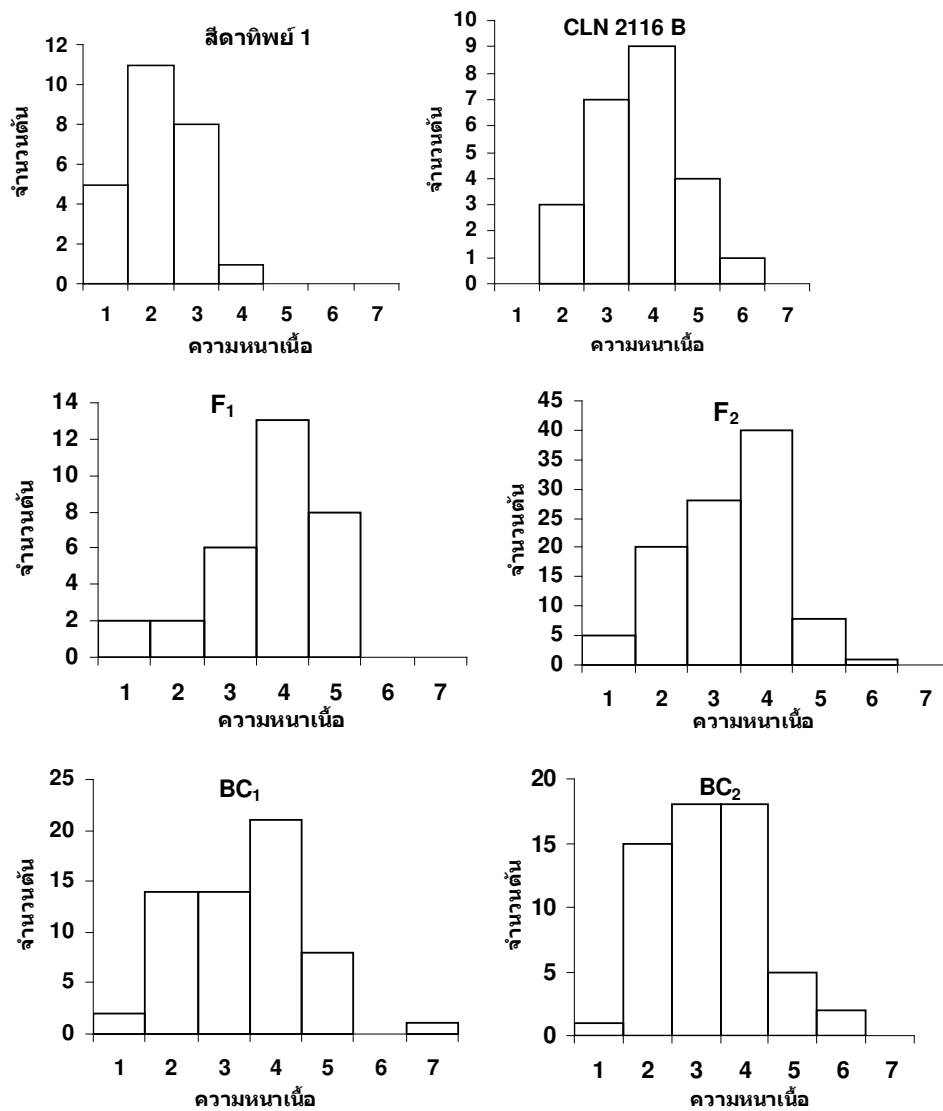
ภาพที่ 8 การกระจายความกว้างผล ในชั่วรุ่นต่างๆ ค่าในแกนนอนเป็นค่ารหัส *

- * 1 = 24-27 มม.
 2 = 28-30 มม.
 3 = 31-33 มม.
 4 = 34-36 มม.
 5 = 37-39 มม.
 6 = 40-42 มม.



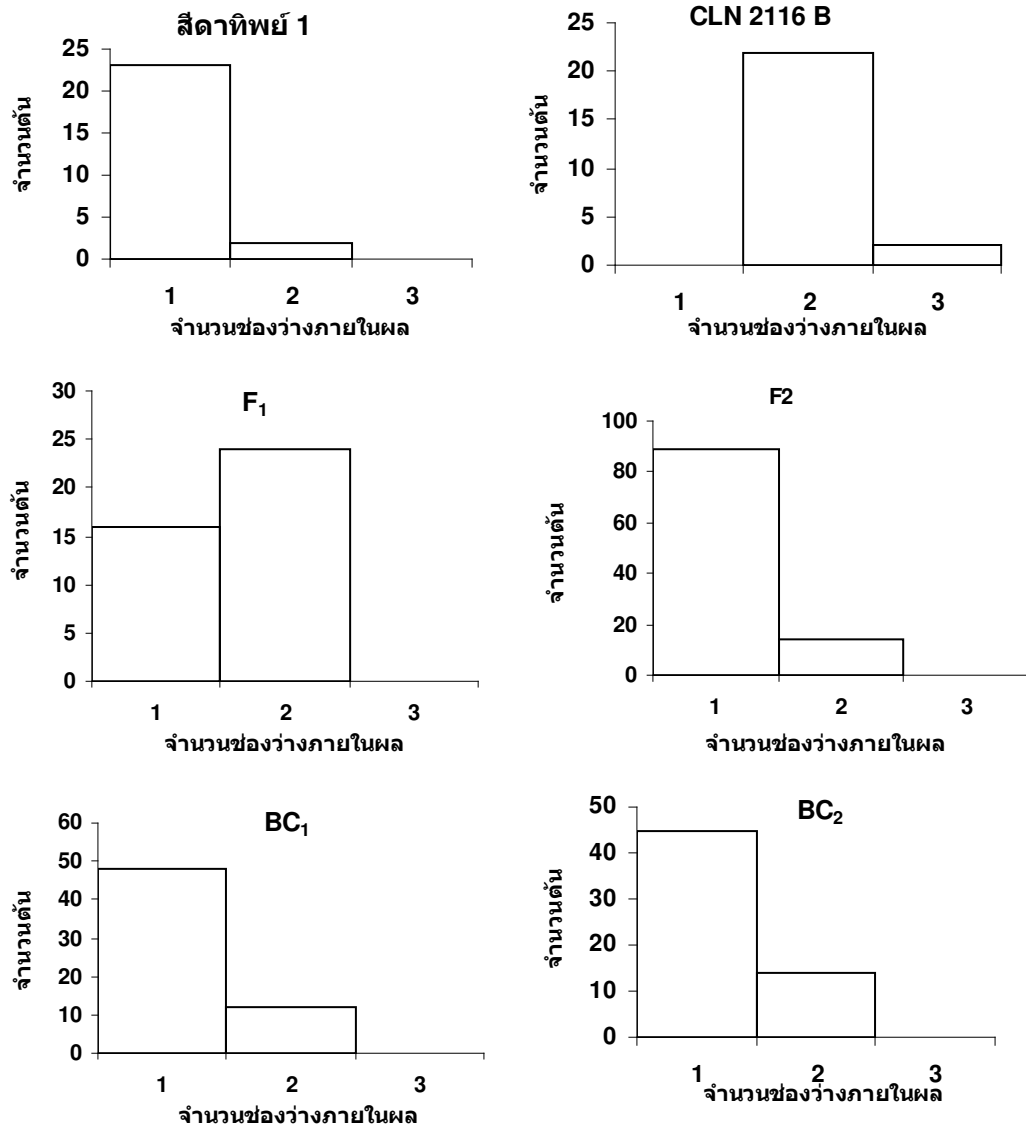
ภาพที่ 9 การกระจายความแน่นเนื้อ ในชั่วรุ่นต่างๆ ค่าในแกนนอนเป็นค่ารหัส*

*	1 =	5-10	นิวตัน
	2 =	11-15	นิวตัน
	3 =	16-20	นิวตัน
	4 =	21-25	นิวตัน
	5 =	26-30	นิวตัน
	6 =	31-35	นิวตัน



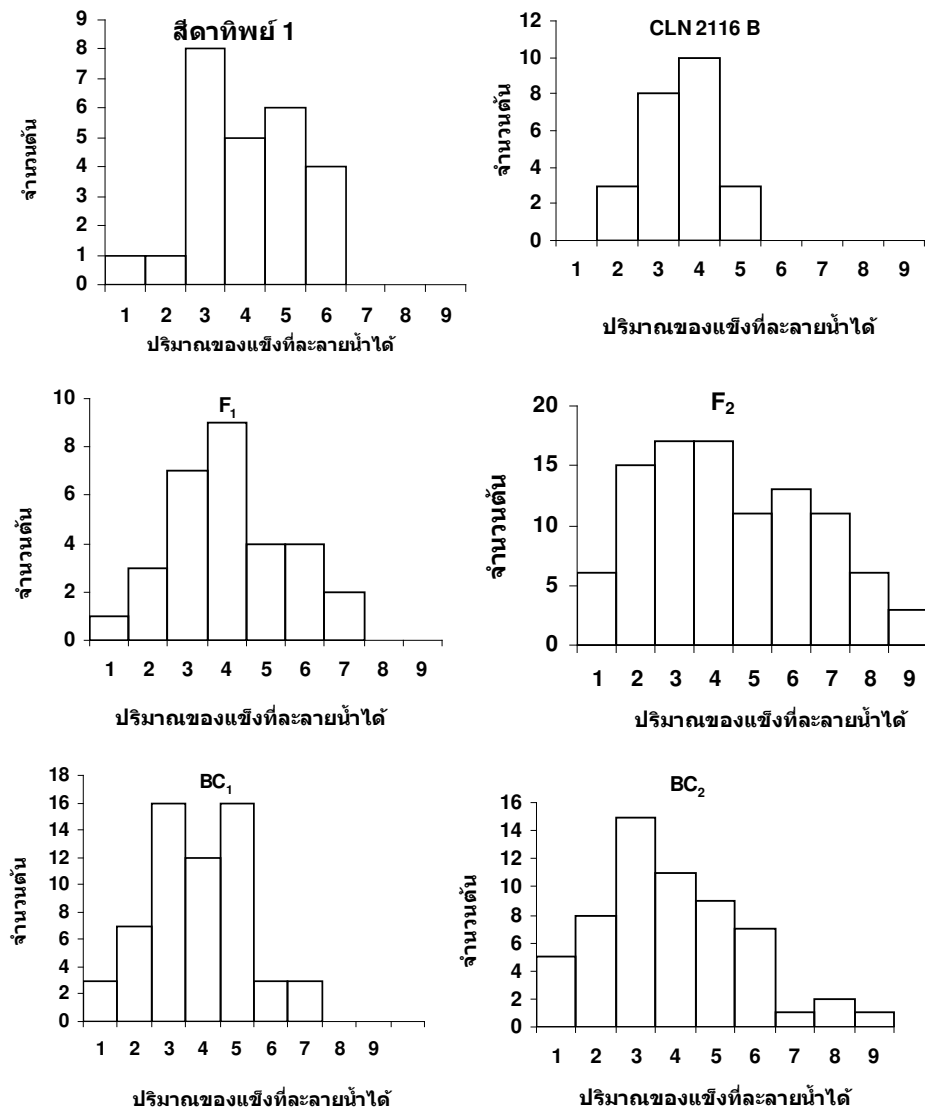
ภาพที่ 10 การกระจายความหนาเนื้อในชั่วรุ่นต่างๆ ค่าในแกนนอนเป็นค่ารหัส *

- * 1 = 3.0-3.5 มม.
 2 = 3.6-4.0 มม.
 3 = 4.1-4.5 มม.
 4 = 4.6-5.0 มม.
 5 = 5.1-5.5 มม.
 6 = 5.6-6.0 มม.
 7 = 6.1-6.5 มม.



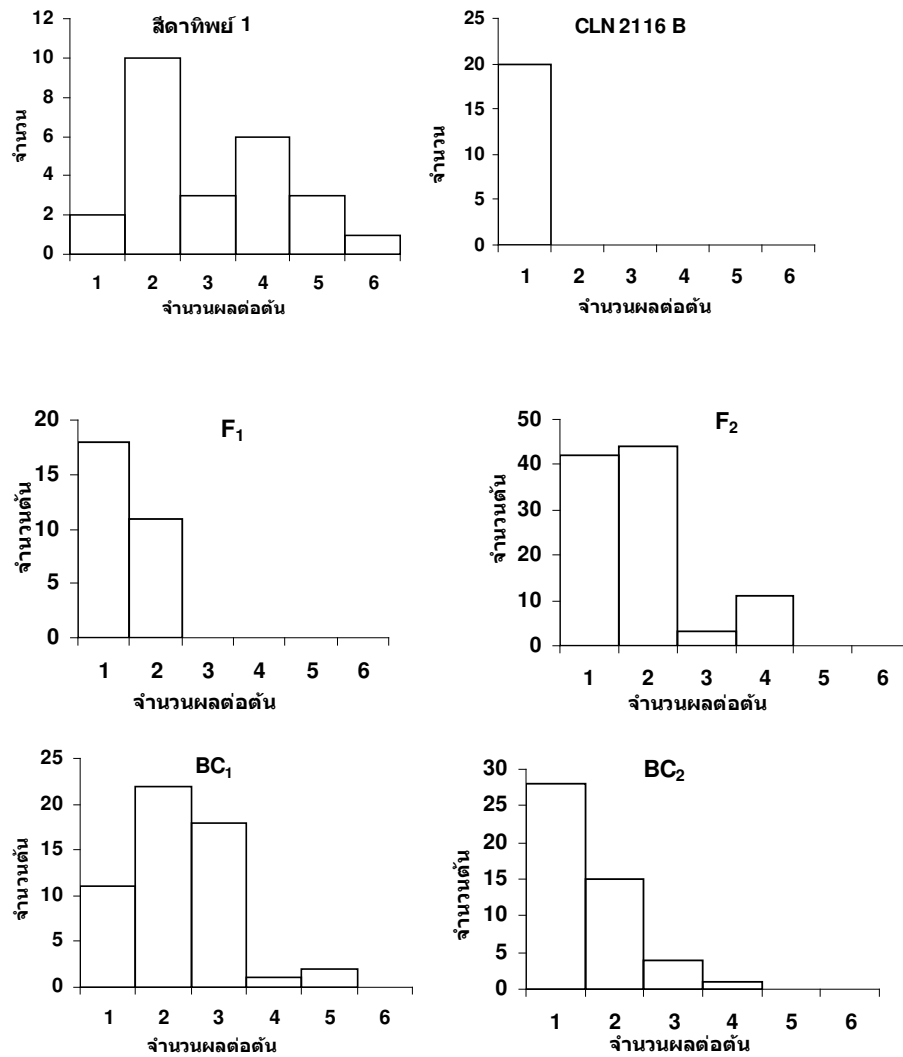
ภาพที่ 11 การกระจายจำนวนช่องว่างภายในผลในชั่วรุ่นต่างๆ ค่าในแกนอนเป็นค่ารหัส*

- * 1 = 2 ช่อง
 2 = 3 ช่อง
 3 = 4 ช่อง



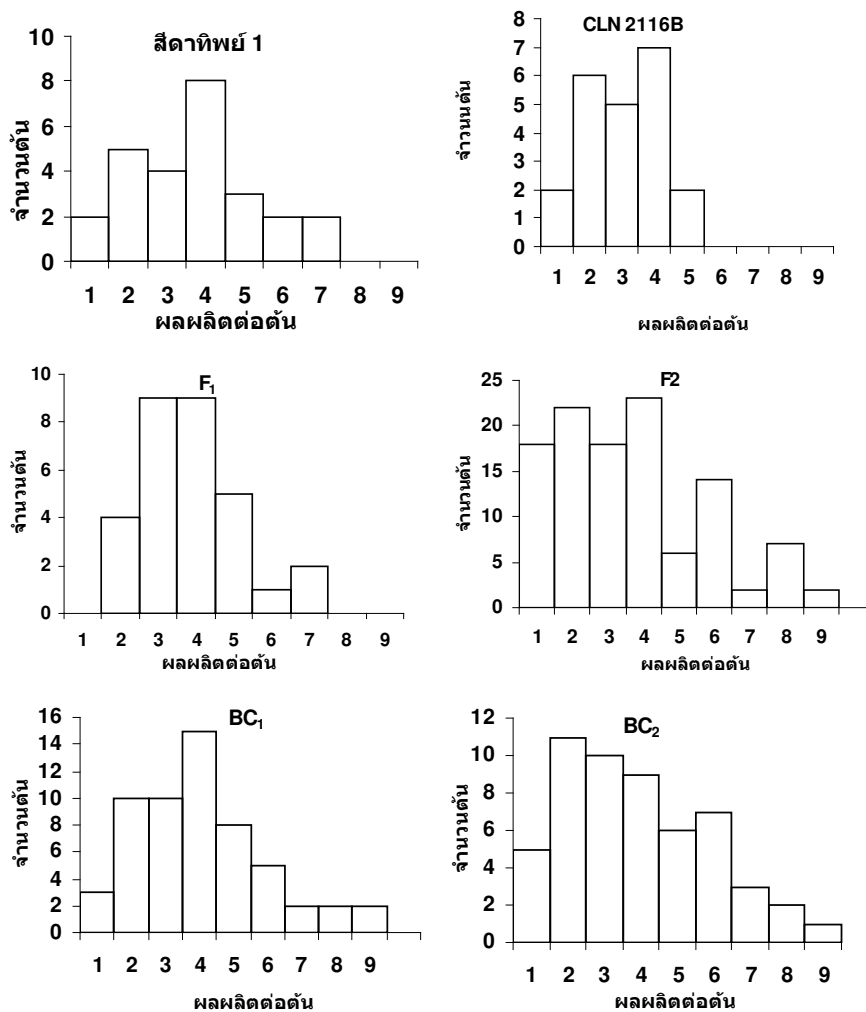
ภาพที่ 12 การกระจายปริมาณของแข็งที่ละลายน้ำได้ในชั่วรุ่นต่างๆ ค่าในแกนนอนเป็นค่ารหัส *

- * 1 = 3.5-4.0 เปอร์เซนต์บริกซ์
 2 = 4.1-4.5 เปอร์เซนต์บริกซ์
 3 = 4.6-5.0 เปอร์เซนต์บริกซ์
 4 = 5.1-5.5 เปอร์เซนต์บริกซ์
 5 = 5.6-6.0 เปอร์เซนต์บริกซ์
 6 = 6.1-6.5 เปอร์เซนต์บริกซ์
 7 = 6.5-7.0 เปอร์เซนต์บริกซ์
 8 = 7.1-7.5 เปอร์เซนต์บริกซ์
 9 = 7.6-8.0 เปอร์เซนต์บริกซ์



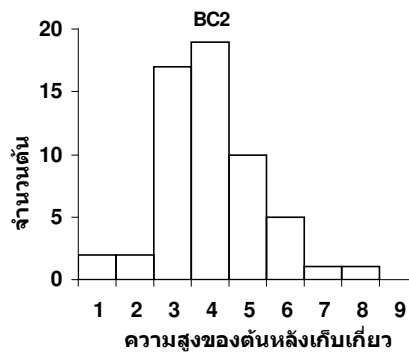
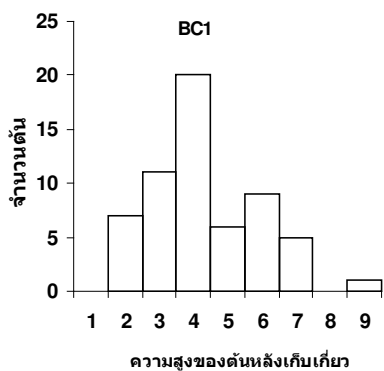
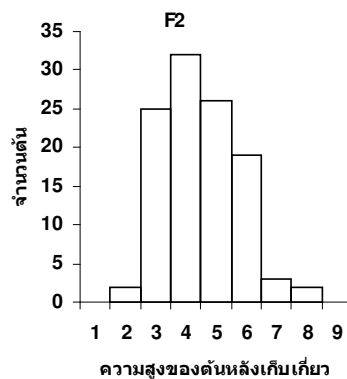
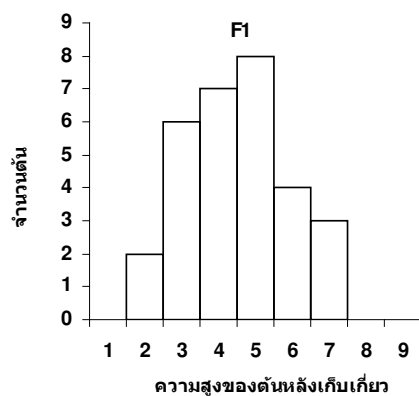
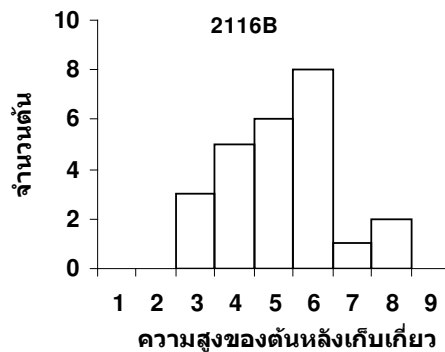
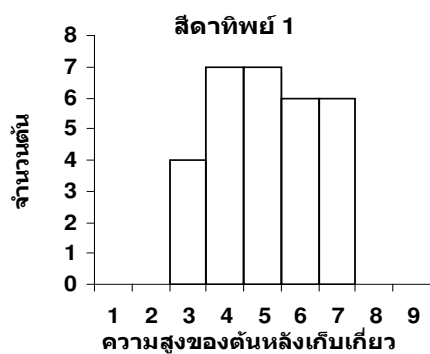
ภาพที่ 13 จำนวนผลต่อต้นในชั่วรุ่นต่างๆ ค่าในแกนนอนเป็นค่ารหัส *

*	1 =	10-25	ผล/ต้น
	2 =	26-40	ผล/ต้น
	3 =	41-55	ผล/ต้น
	4 =	56-70	ผล/ช่อ
	5 =	71-85	ผล/ต้น
	6 =	86-100	ผล/ต้น



ภาพที่ 14 การกระจายผลผลิตต่อต้นในชั่วรุ่นต่างๆ ค่าในแกนนอนเป็นค่ารหัส *

*	1 = 100-235	กรัมต่อต้น
	2 = 236-370	กรัมต่อต้น
	3 = 371-505	กรัมต่อต้น
	4 = 506-640	กรัมต่อต้น
	5 = 641-775	กรัมต่อต้น
	6 = 776-910	กรัมต่อต้น
	7 = 911-1045	กรัมต่อต้น
	8 = 1046-1180	กรัมต่อต้น
	9 = 1181-1345	กรัมต่อต้น



ภาพที่ 15 การกระจายความสูงของต้นหลังการเก็บเกี่ยวในชั่วรุ่นต่างๆ ค่าในแกนอนเป็นค่ารหัส*

*	1 =	80-95	ชม.
	2 =	96-110	ชม.
	3 =	111-125	ชม.
	4 =	126-140	ชม.
	5 =	141-155	ชม.
	6 =	156-170	ชม.
	7 =	171-185	ชม.
	8 =	186-200	ชม.
	9 =	201-215	ชม.