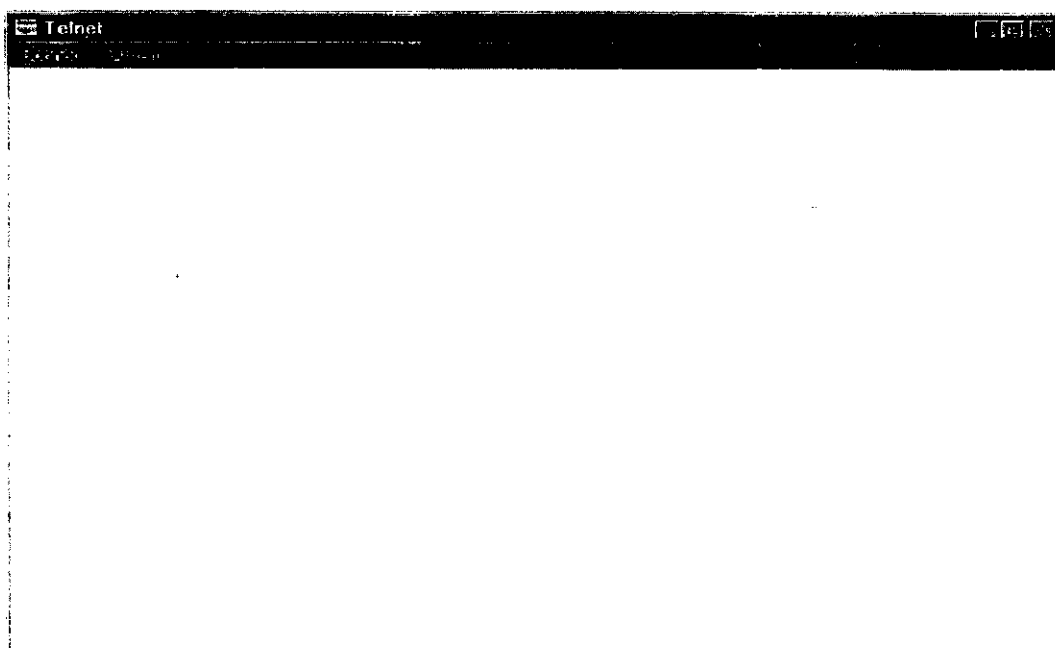


ภาคผนวก

เอกสารสำหรับผู้ใช้

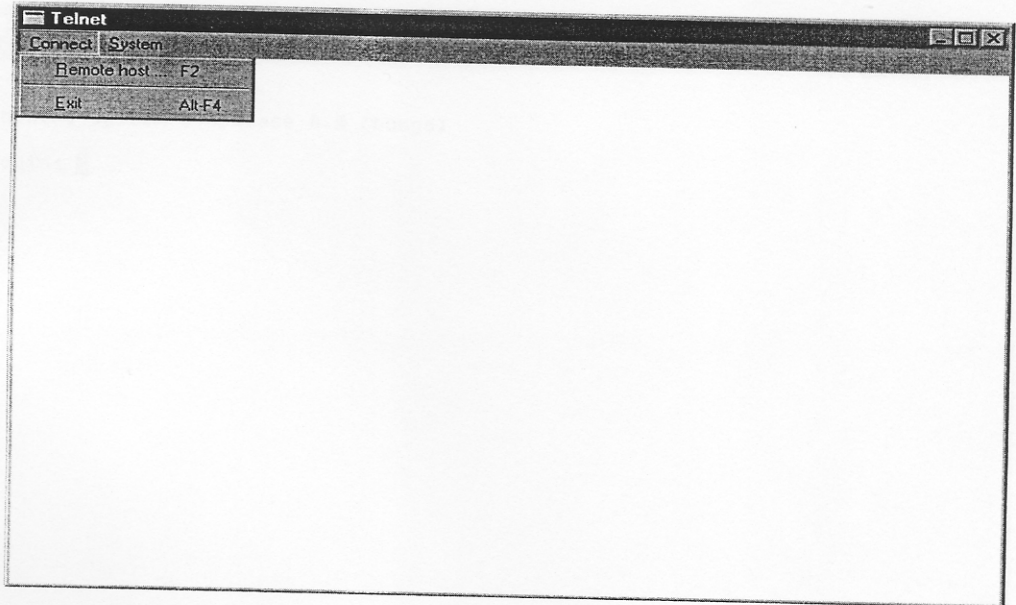
การทำงานของโปรแกรมอยู่ในรูปกรอบหน้าต่างที่เรียกว่า “วินโดวส์” ของระบบวินโดวส์ของ ไมโครซอฟต์

เมื่อเริ่มต้นใช้งานโปรแกรมจะแสดงหน้าจอเริ่มต้นดังแสดงในภาพประกอบ ก-1



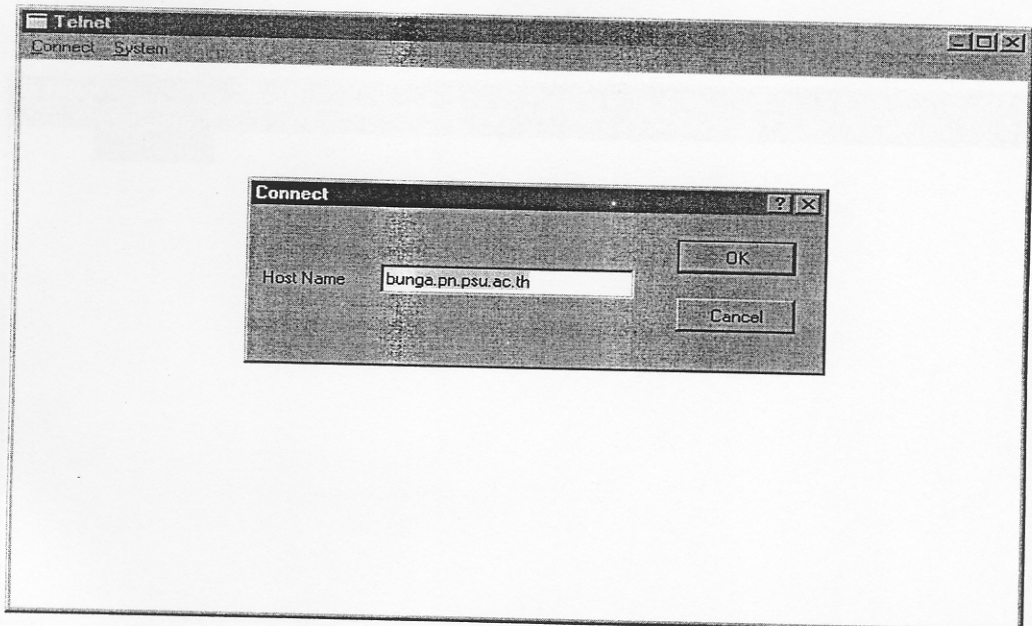
ภาพประกอบ ก-1 หน้าจอเริ่มต้นของโปรแกรม

เมื่อคลิกเลือกที่เมนู Connect ปรากฏหน้าจอดังนี้



ภาพประกอบ ก-2 เมนู Connect

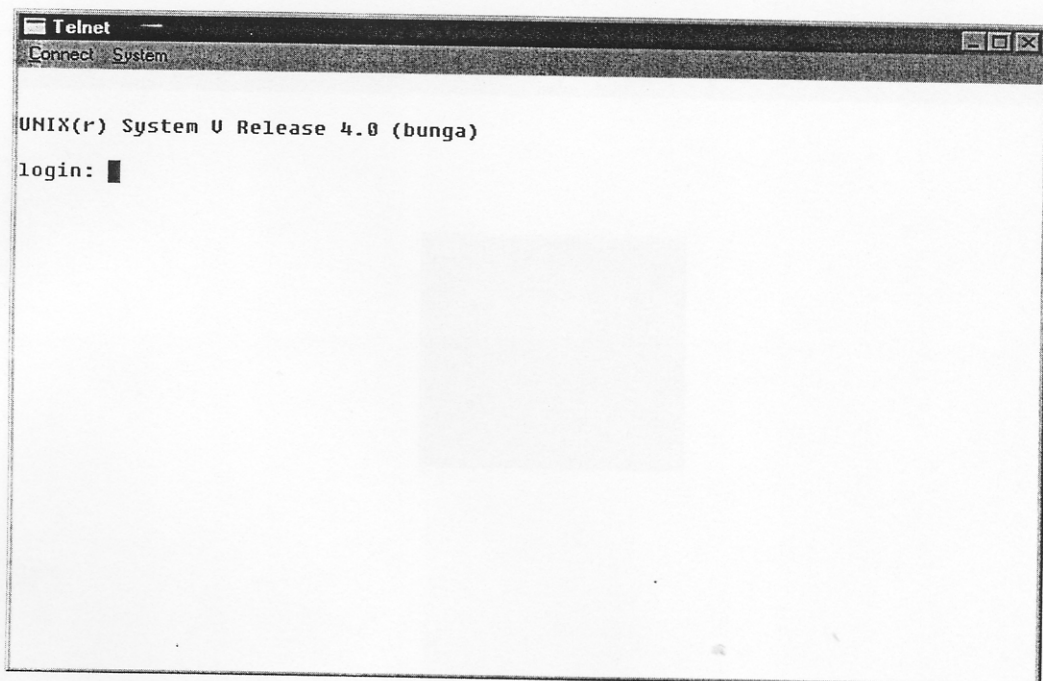
เมื่อคลิกเลือกที่เมนูย่อย Remote host ปรากฏหน้าจอดังนี้



ภาพประกอบ ก-3 กรอบข้อความ Connect ใส่ชื่อเครื่องที่ต้องการจะติดต่อ

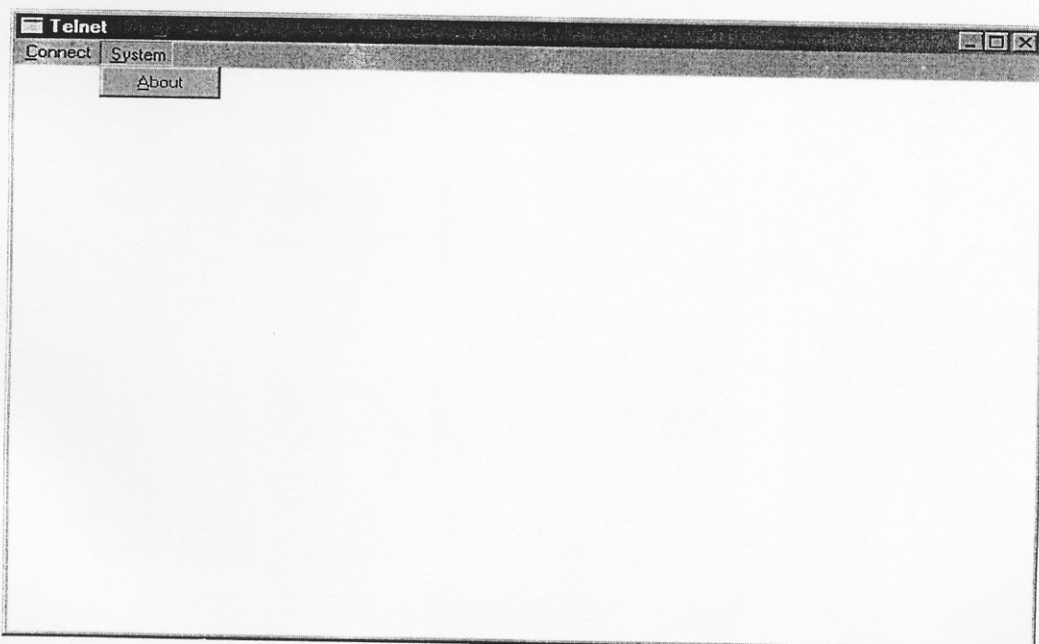
ในที่นี้ต้องการจะติดต่อกับเครื่อง bunga.pn.psu.ac.th

ที่กรอบข้อความ Connect คลิกที่ปุ่ม OK ปรากฏหน้าจอดังนี้



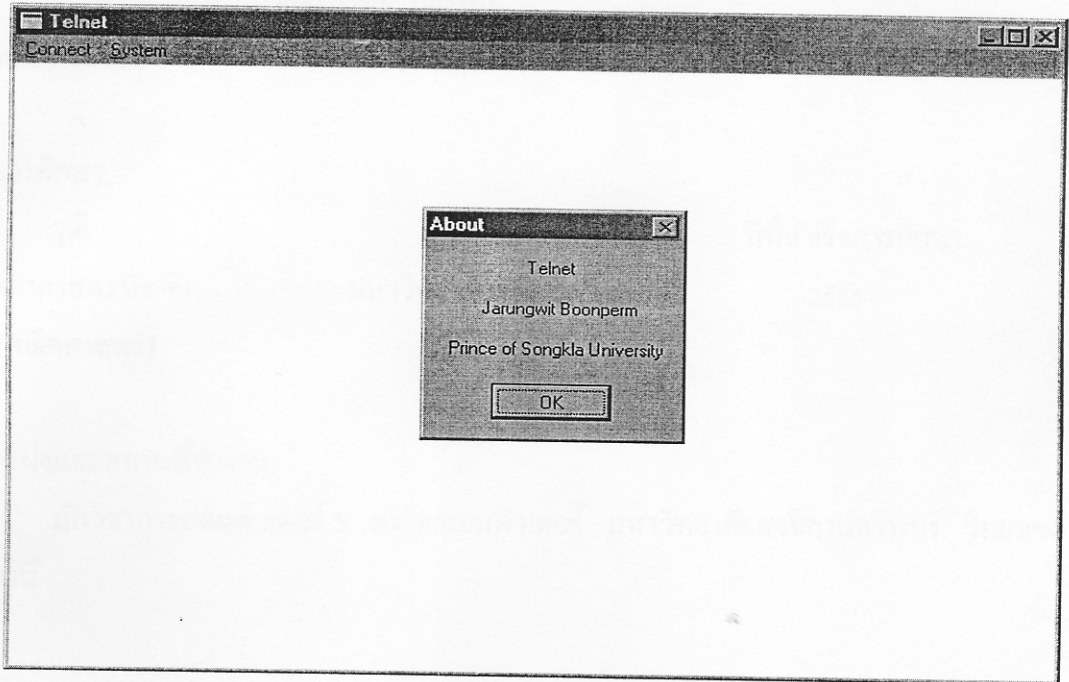
ภาพประกอบ ก-4 แสดงการติดต่อมายังเครื่องที่อยู่ระยะไกล

เมื่อคลิกเลือกที่เมนู System ปรากฏหน้าจอดังนี้



ภาพประกอบ ก-5 เมนู System

เมื่อคลิกเลือกที่เมนูย่อ About ปรากฏหน้าจอดังนี้



ภาพประกอบ ก-6 กรอบข้อความ About