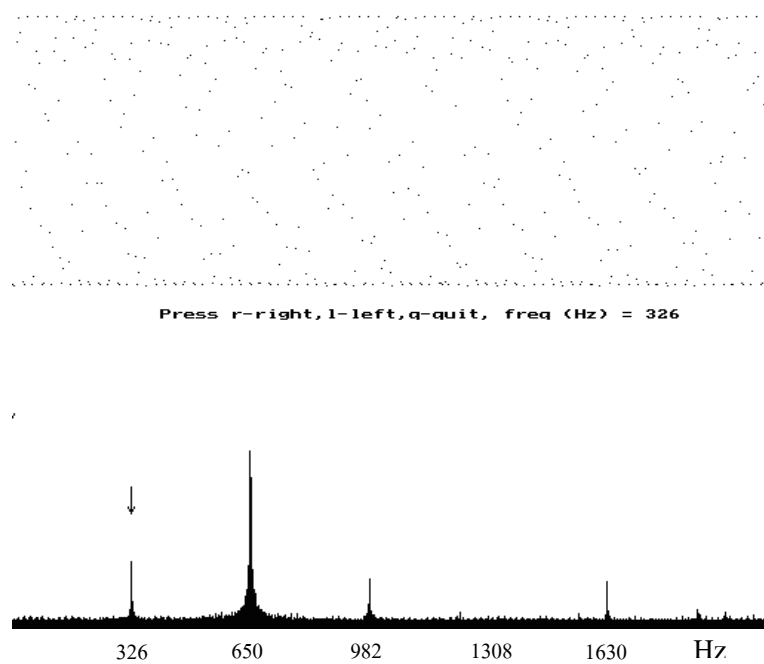
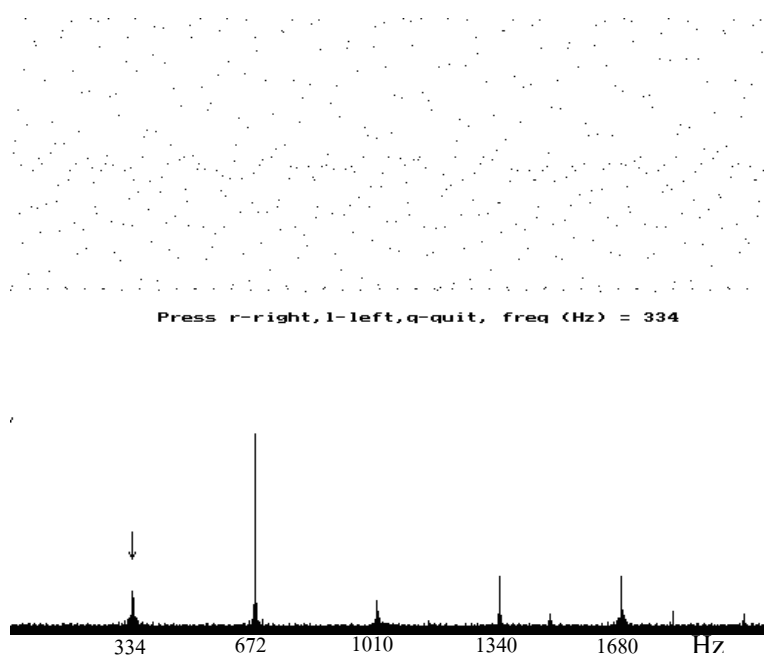


ภาคผนวก จ

รูปที่ 1 รูปแบบคลื่น(wave form) และสเปกตรัมความถี่ของเสียงซอด้วงโดยใช้สายลวด (ความหนาแน่นเชิงเส้น 0.39 g/m) จึงแทนสายเชือกเดิม อัตราการสุม 4,167 Hz



รูปที่ 2 รูปแบบคลื่น(wave form) และสเปกตรัมความถี่ของเสียงซอด้วงโดยใช้สายลวด (ความหนาแน่นเชิงเส้น 1.50 g/m) จึงแทนสายเชือกเดิม อัตราการสุม 4,167 Hz



รูปที่ 3 รูปแบบคลื่น(wave form) และสเปกตรัมความถี่ของเสียงซอด้วงโดยลดความถี่ของสายเอก
ลง ให้มีความถี่มูลฐานใกล้เคียงกับสายทุ้ม อัตราการสุ่ม 4,000 Hz

