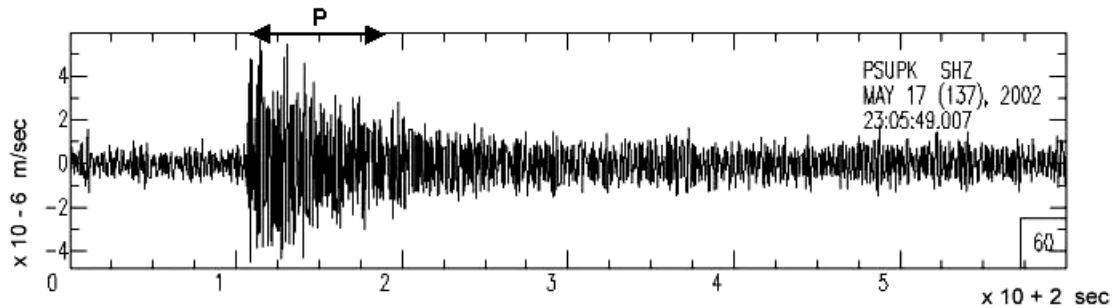
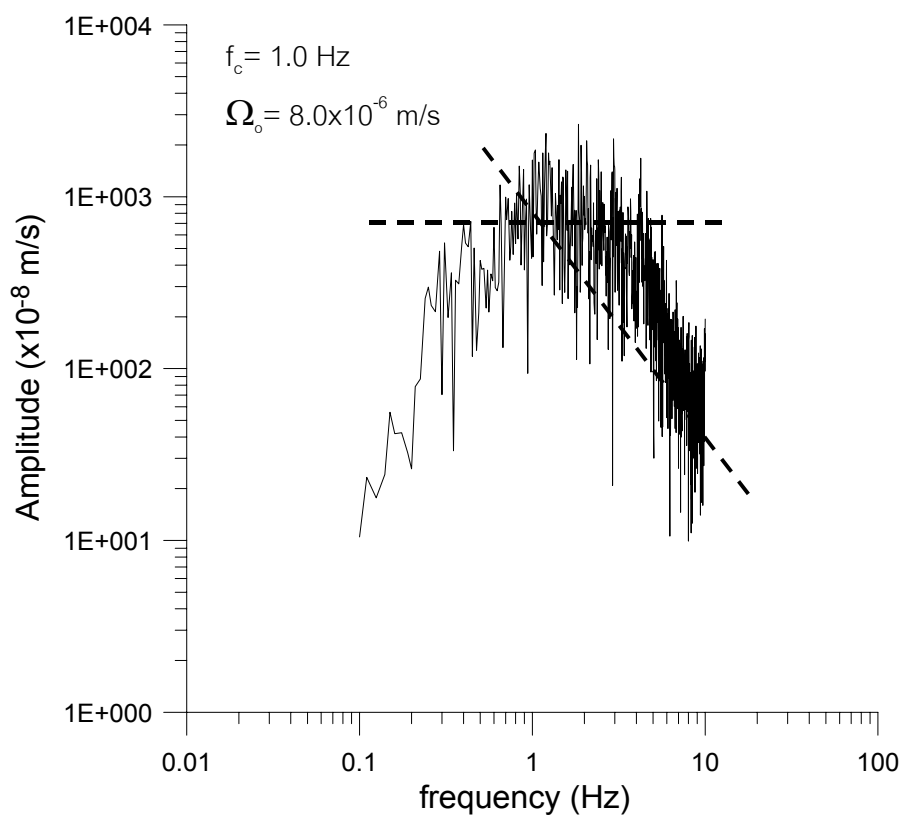


ภาคผนวก ญ

กราฟคลื่นแผ่นดินไหวและสเปกตรัมคลื่นพี

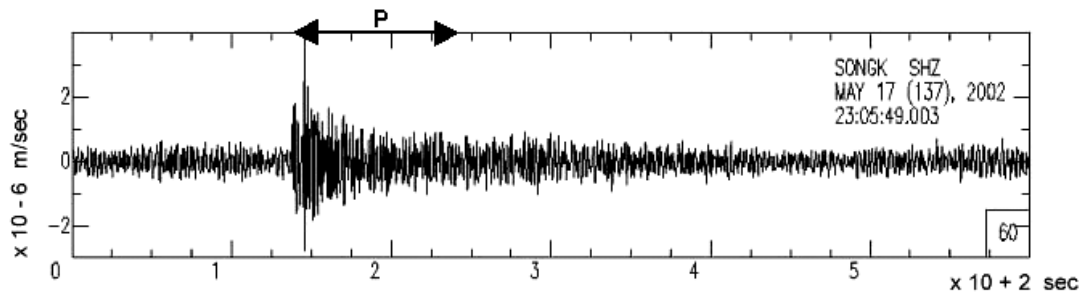


(ก) กราฟคลื่นแผ่นดินไหว

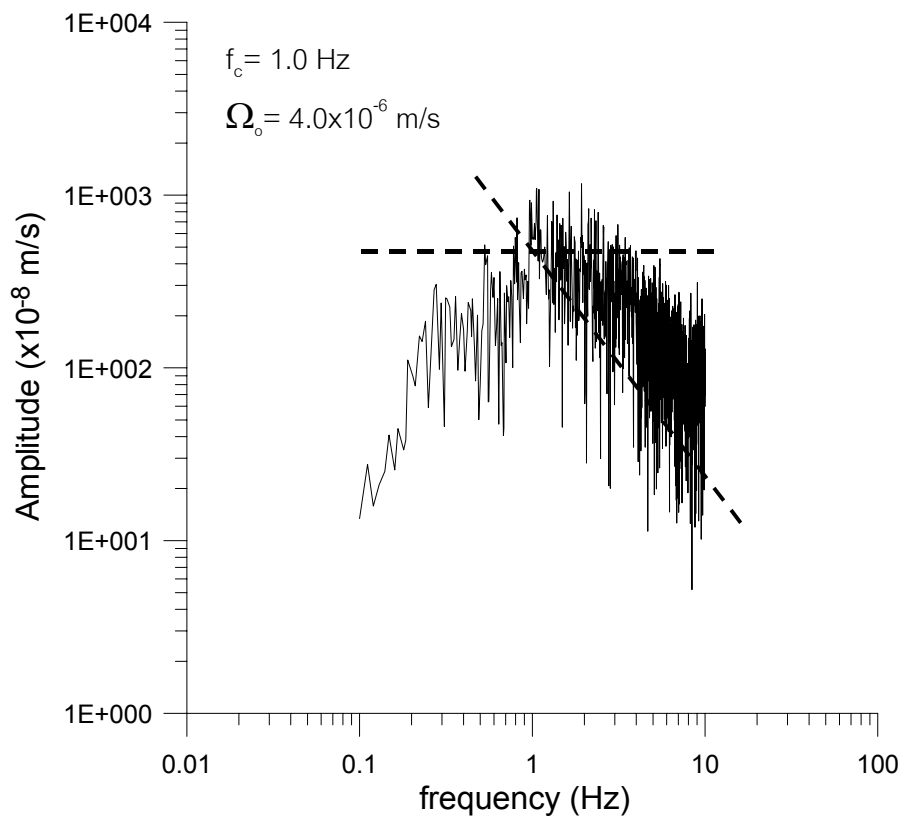


(ข) สเปกตรัมคลื่นพี

ภาพประกอบ 5.6 กราฟคลื่นแผ่นดินไหวและสเปกตรัมคลื่นพีของเหตุการณ์ที่ 1
บันทึก ณ สถานีภูเก็ต

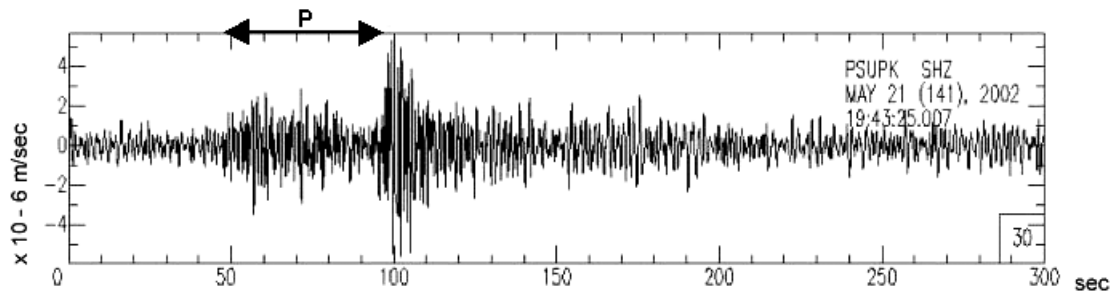


(ก) กราฟคลื่นแผ่นดินไหว

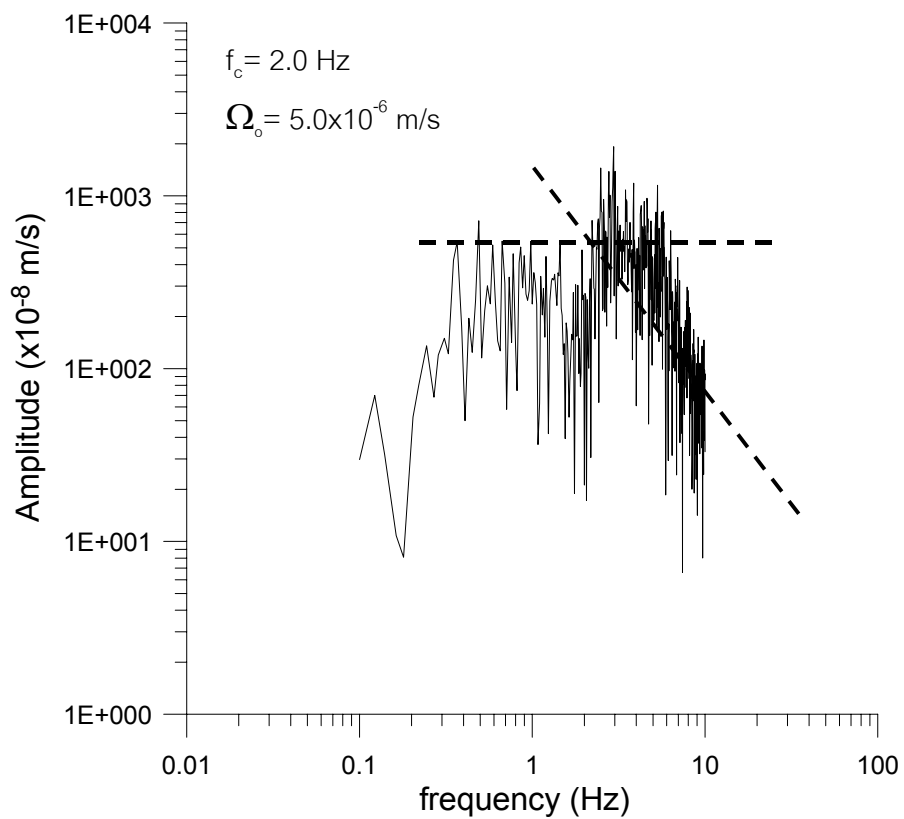


(ข) สเปกตรัมคลื่นพี

ภาพประกอบ 5.7 กราฟคลื่นแผ่นดินไหวและสเปกตรัมคลื่นพีของเหตุการณ์ที่ 1
บันทึก ณ สถานีสงขลา

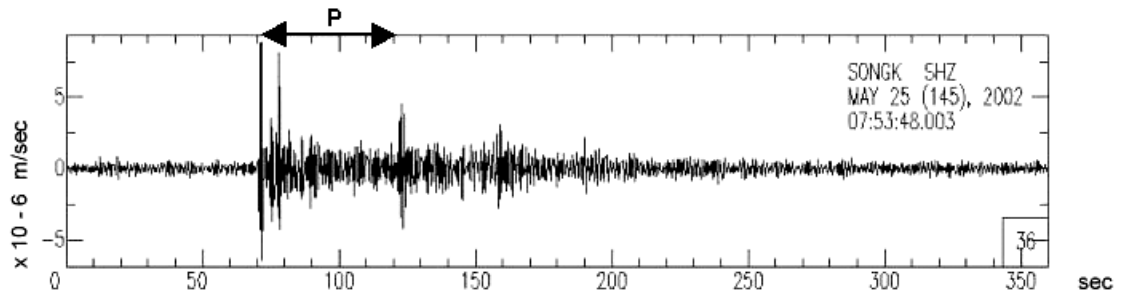


(ก) กราฟคลื่นแผ่นดินไหว

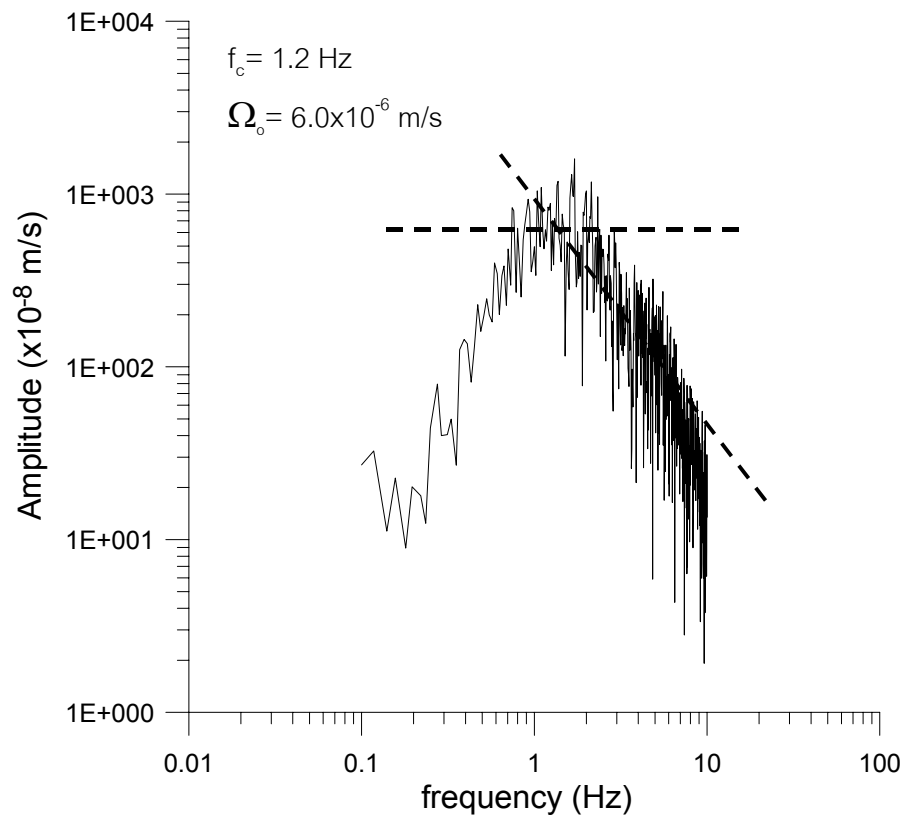


(ข) สเปกตรัมคลื่นพี

ภาพประกอบ 5.8 กราฟคลื่นแผ่นดินไหวและสเปกตรัมคลื่นพีของเหตุการณ์ที่ 2
บันทึก ณ สถานีภูเก็ต

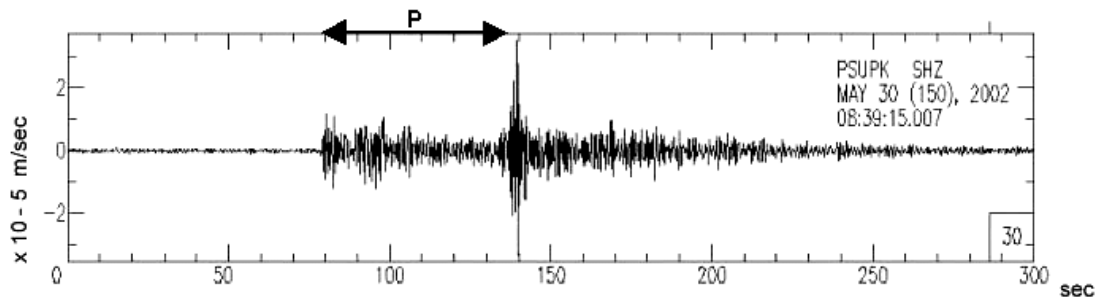


(ก) กราฟคลื่นแผ่นดินไหว

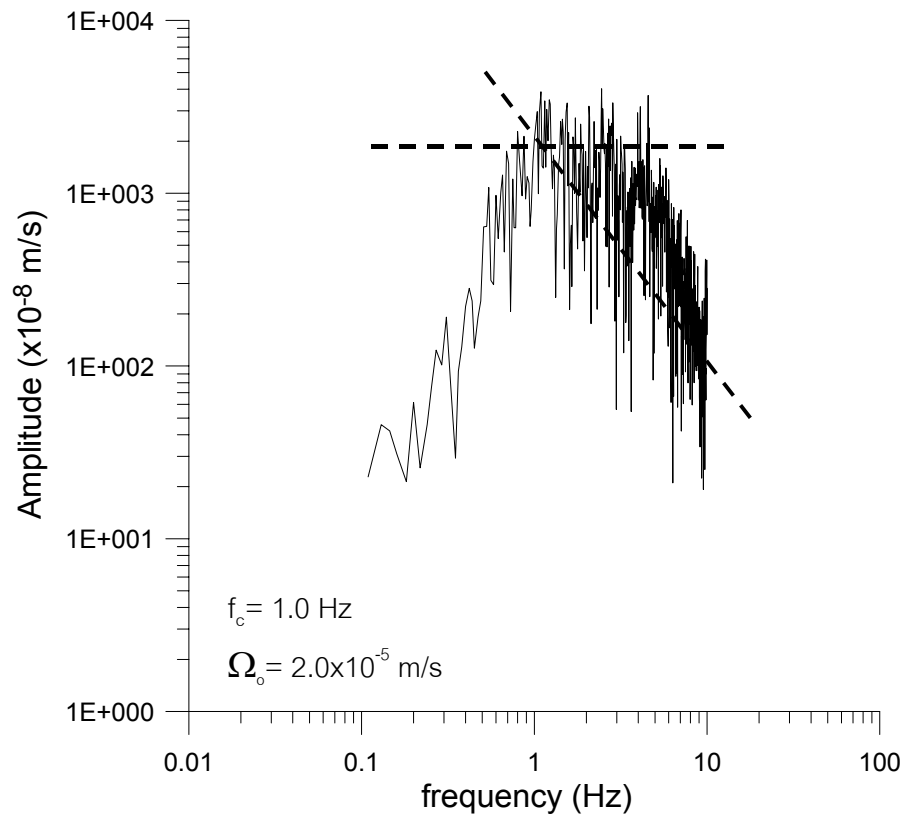


(ข) สเปกตรัมคลื่นพี

ภาพประกอบ 5.9 กราฟคลื่นแผ่นดินไหวและสเปกตรัมคลื่นพีของเหตุการณ์ที่ 3
บันทึก ณ สถานีสงขลา

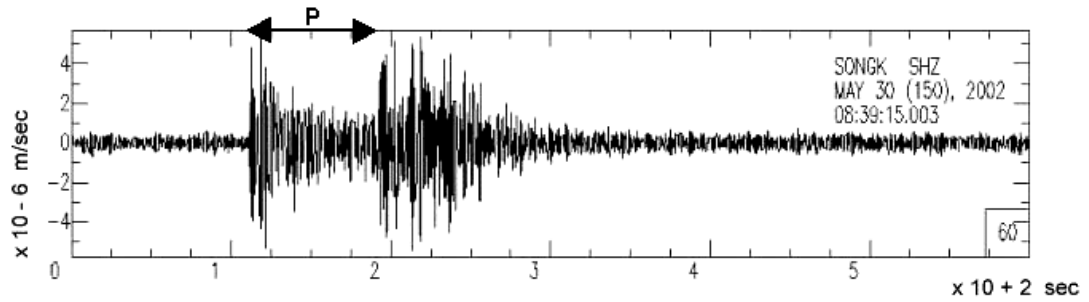


(ก) กราฟคลื่นแผ่นดินไหว

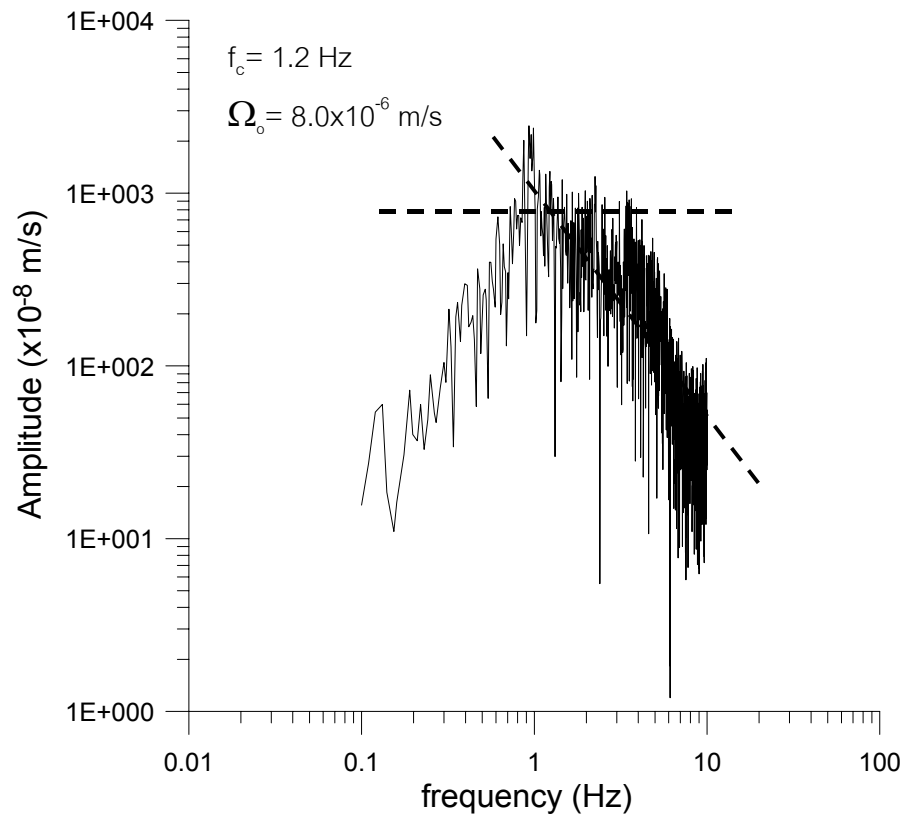


(ข) สเปกตรัมคลื่นพี

ภาพประกอบ 5.10 กราฟคลื่นแผ่นดินไหวและสเปกตรัมคลื่นพีของเหตุการณ์ที่ 4
วันที่ ๓๐ พฤษภาคม ๒๐๐๒ ณ สถานีภูเก็ต

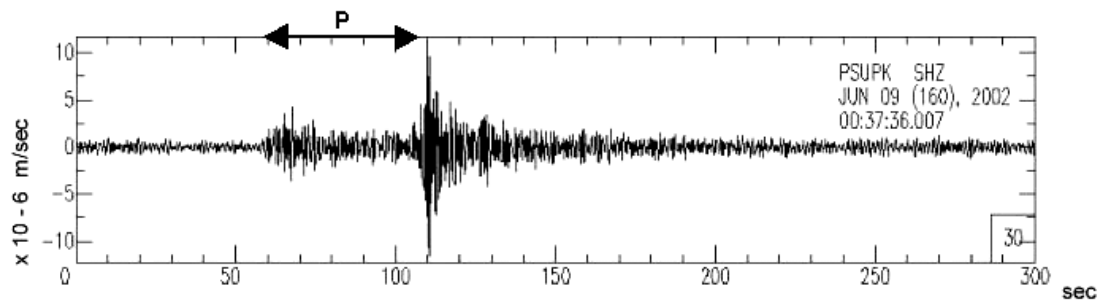


(ก) กราฟคลื่นแผ่นดินไหว

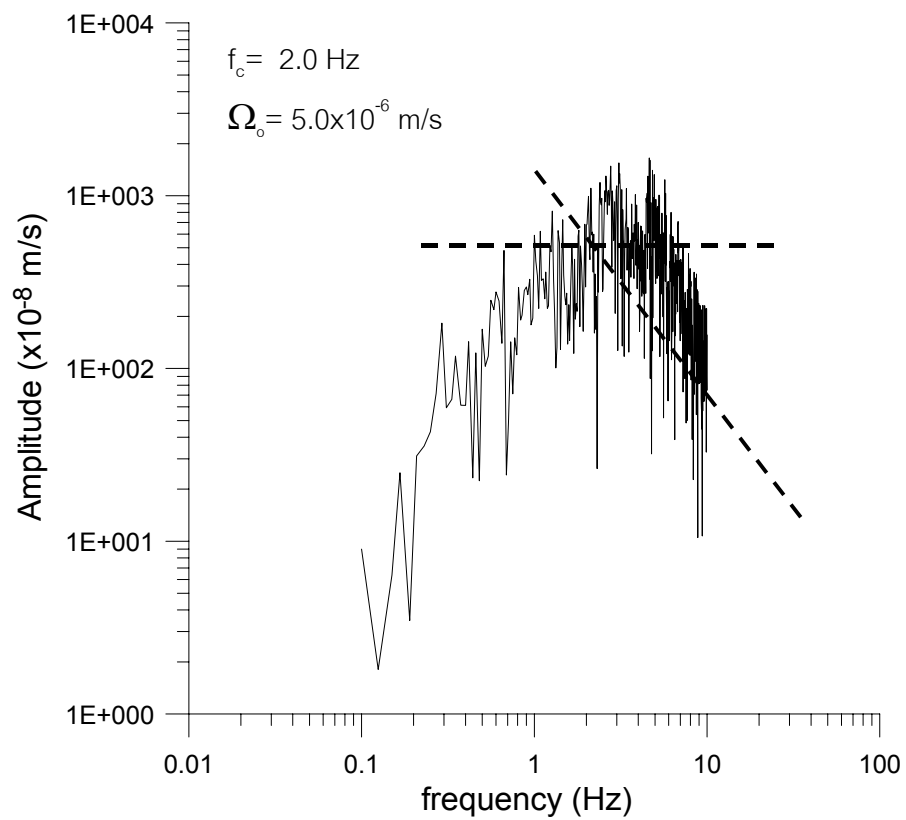


(ข) สเปกตรัมคลื่นพี

ภาพประกอบ 5.11 กราฟคลื่นแผ่นดินไหวและสเปกตรัมคลื่นพีของเหตุการณ์ที่ 4
บันทึก ณ สถานีสงขลา

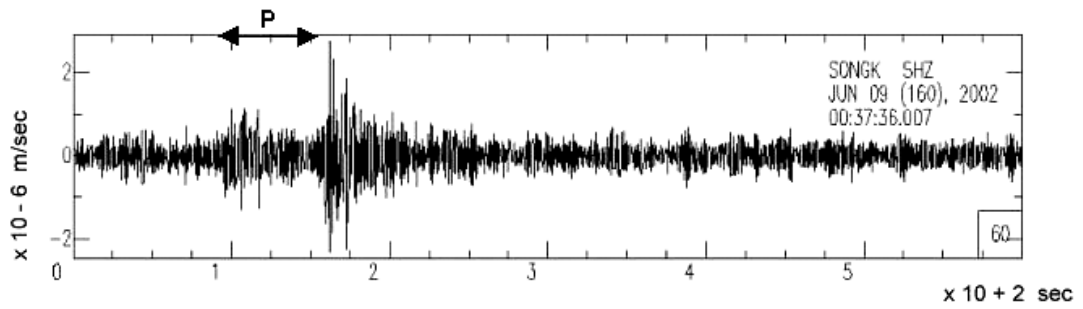


(ก) กราฟคลื่นแผ่นดินไหว

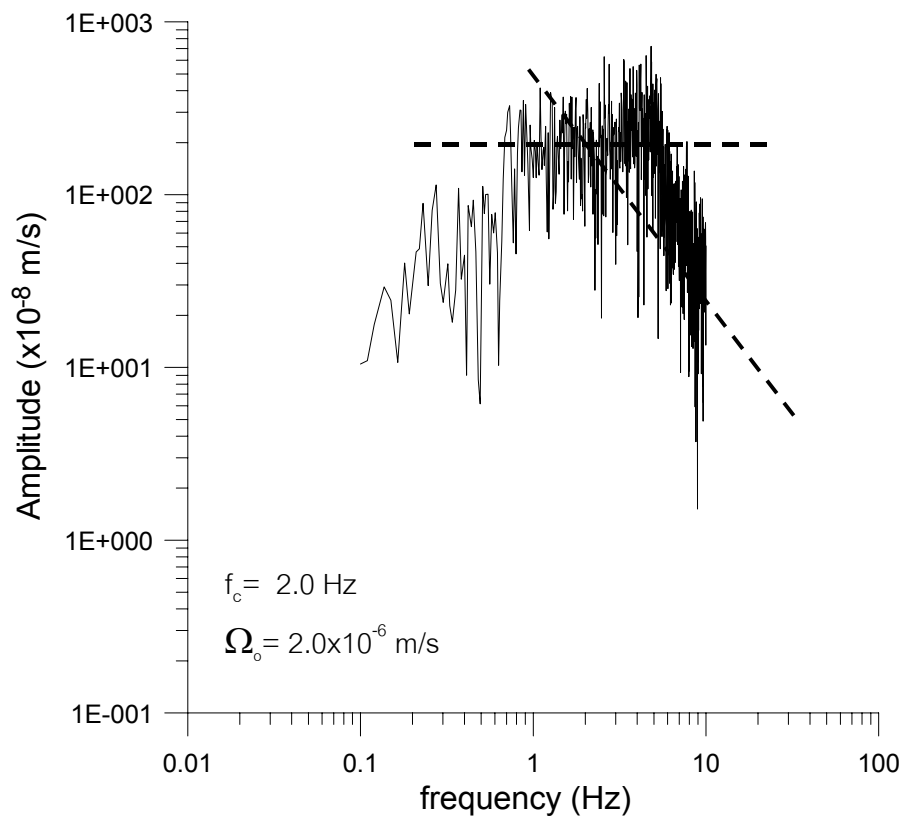


(ข) สเปกตรัมคลื่นพี

ภาพประกอบ 5.12 กราฟคลื่นแผ่นดินไหวและสเปกตรัมคลื่นพีของเหตุการณ์ที่ 5
วันที่ ๓๑ ตุลาคม ๒๕๔๕

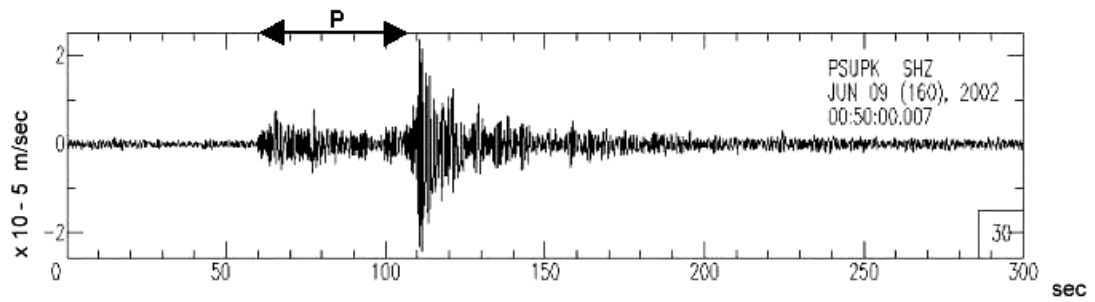


(ก) กราฟคลื่นแผ่นดินไหว

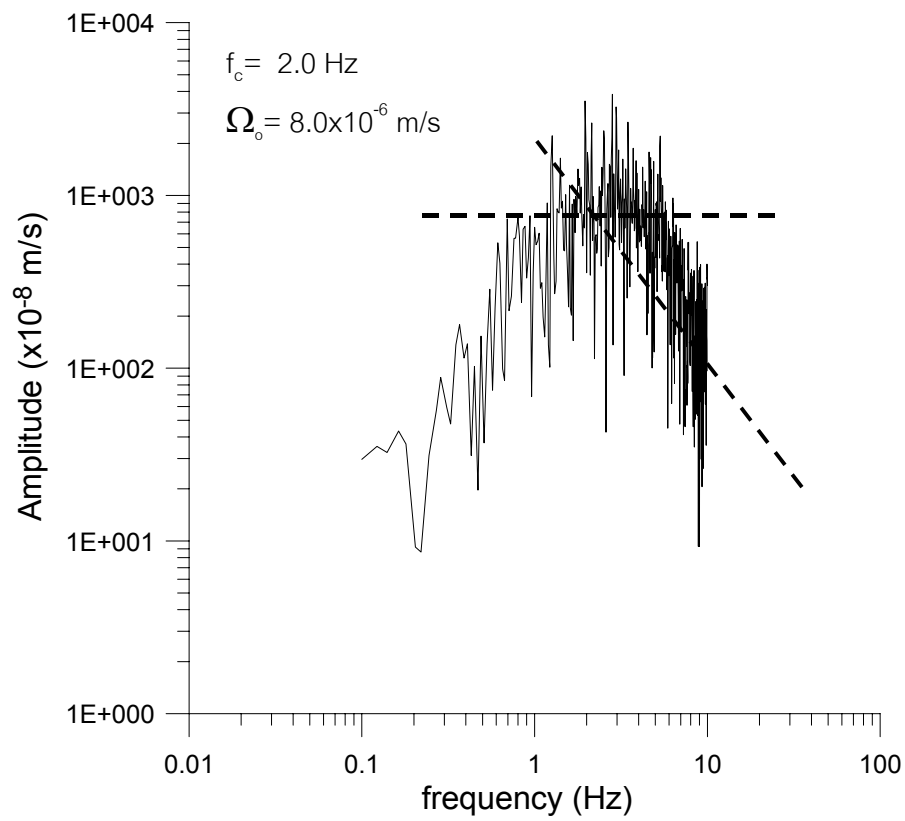


(ข) สเปกตรัมคลื่นพี

ภาพประกอบ 5.13 กราฟคลื่นแผ่นดินไหวและสเปกตรัมคลื่นพีของเหตุการณ์ที่ 5
บันทึก ณ สถานีสงขลา

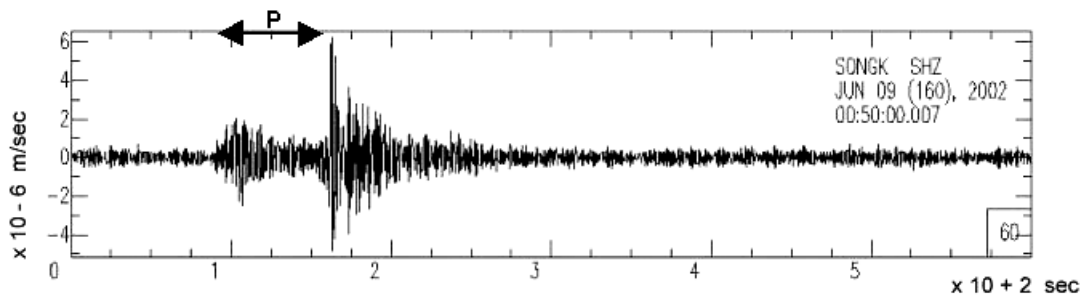


(ก) กราฟคลื่นแผ่นดินไหว

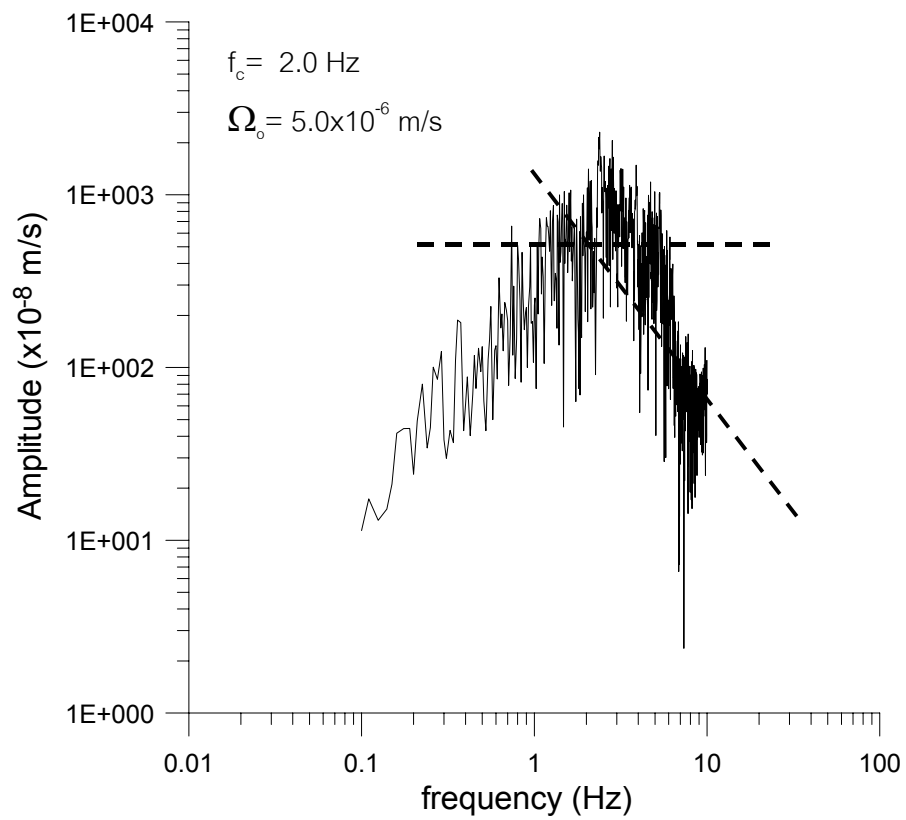


(ข) สเปกตรัมคลื่นพี

ภาพประกอบ 5.14 กราฟคลื่นแผ่นดินไหวและสเปกตรัมคลื่นพีของเหตุการณ์ที่ 6
บันทึก ณ สถานีภูเก็ต

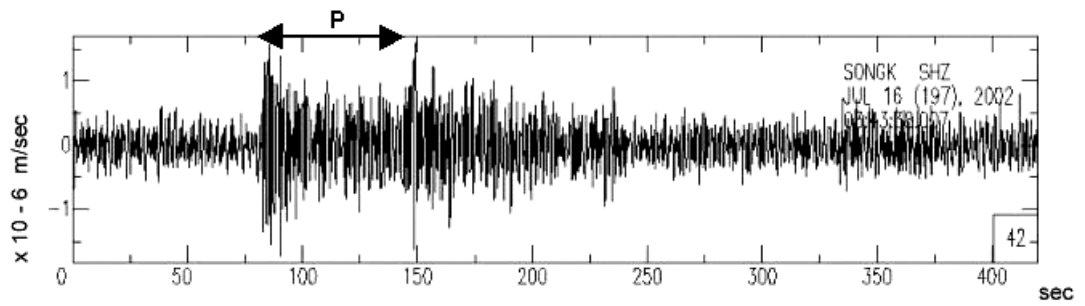


(ก) กราฟคลื่นแผ่นดินไหว

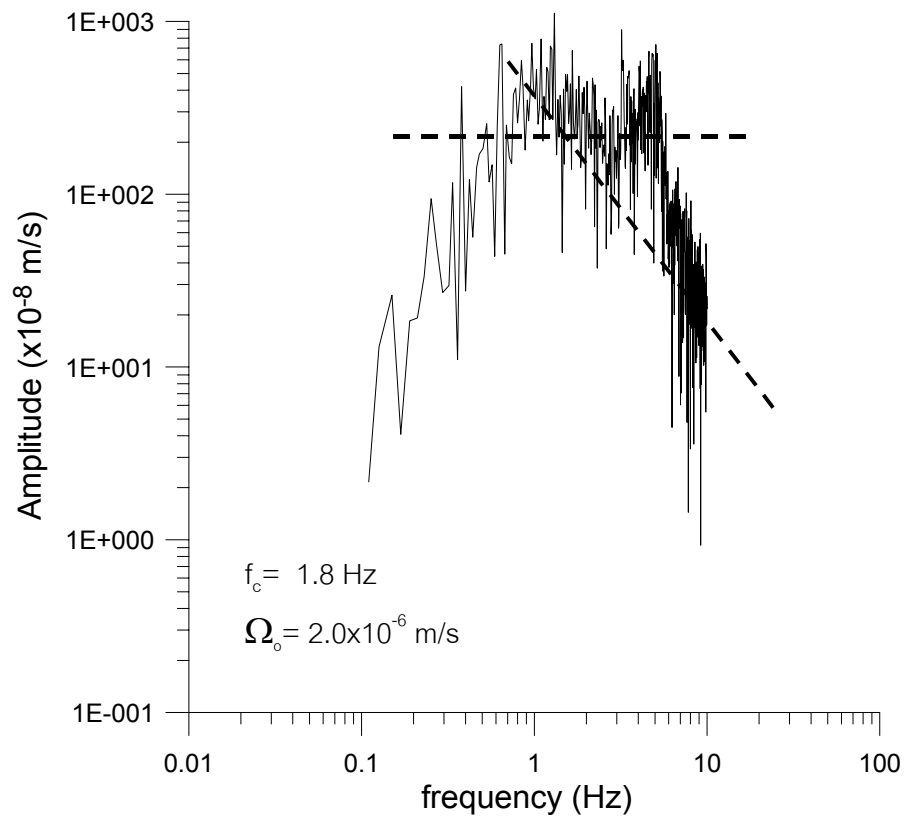


(ข) สเปกตรัมคลื่นพี

ภาพประกอบ 5.15 กราฟคลื่นแผ่นดินไหวและสเปกตรัมคลื่นพีของเหตุการณ์ที่ 6
วันที่ ๓๑ ตุลาคม ๒๕๔๕ สถานีสงขลา

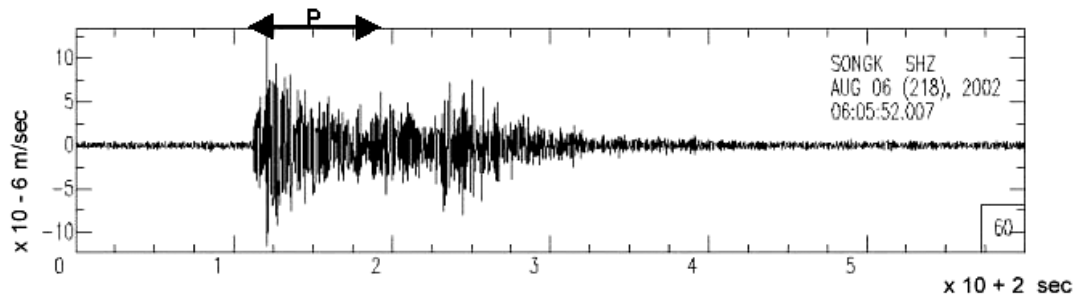


(ก) กราฟคลื่นแผ่นดินไหว

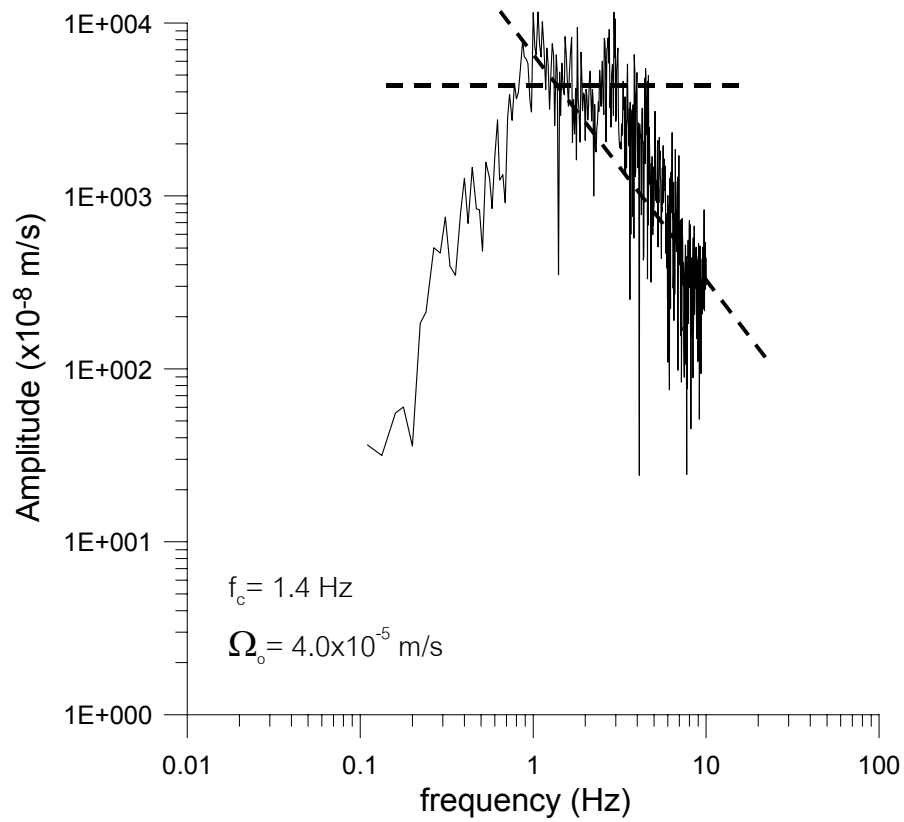


(ข) สเปกตรัมคลื่นพี

ภาพประกอบ 5.16 กราฟคลื่นแผ่นดินไหวและสเปกตรัมคลื่นพีของเหตุการณ์ที่ 7
บันทึก ณ สถานีสงขลา

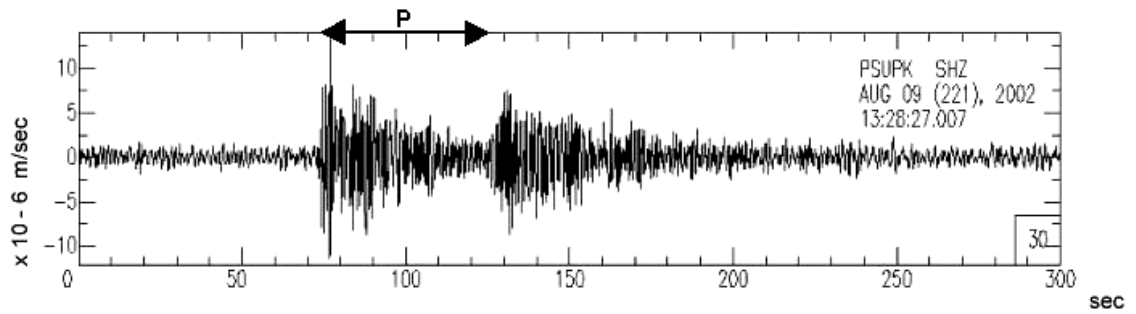


(ก) กราฟคลื่นแผ่นดินไหว

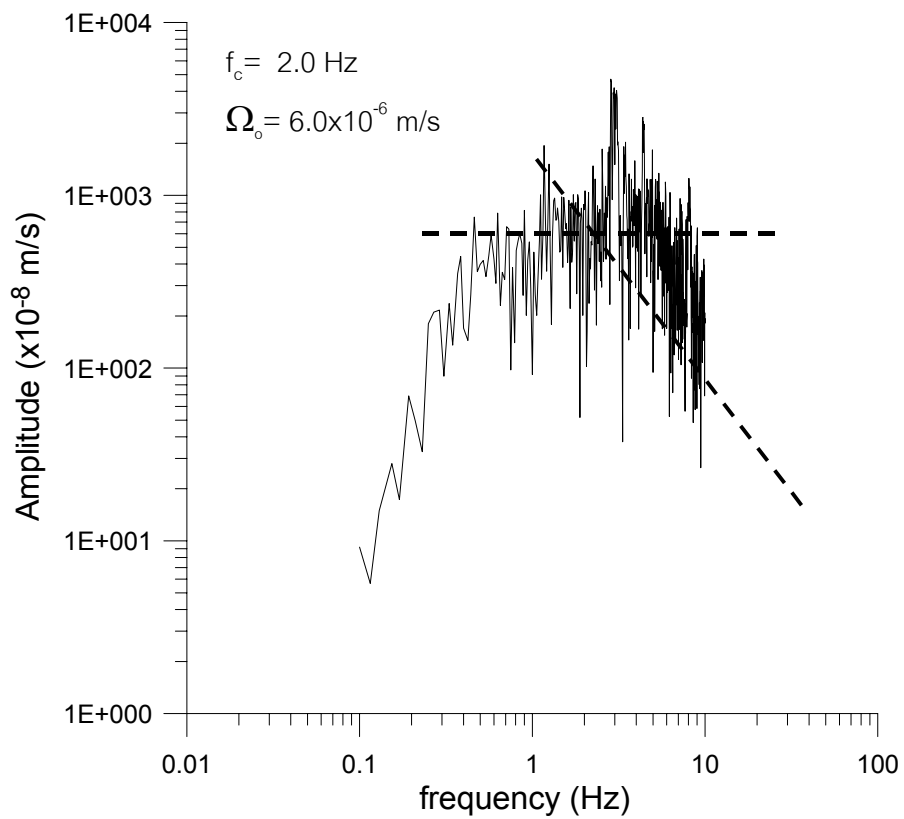


(ข) สเปกตรัมคลื่นพี

ภาพประกอบ 5.17 กราฟคลื่นแผ่นดินไหวและสเปกตรัมคลื่นพีของเหตุการณ์ที่ 8
วันที่ ๖ ธ.ค. ๒๕๔๖ สถานีสงขลา

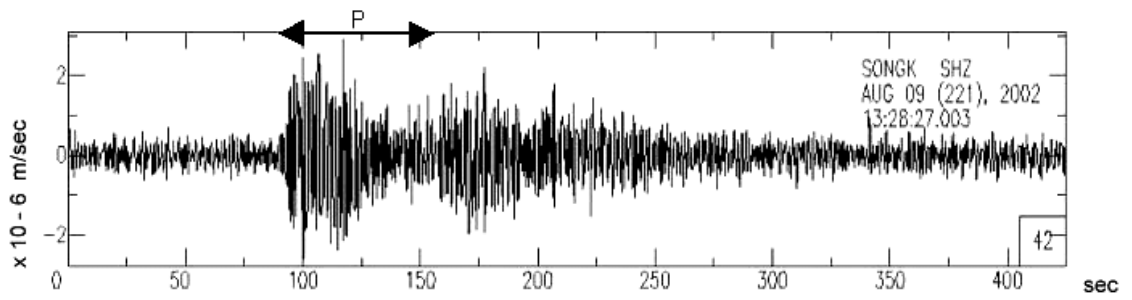


(ก) กราฟคลื่นแผ่นดินไหว

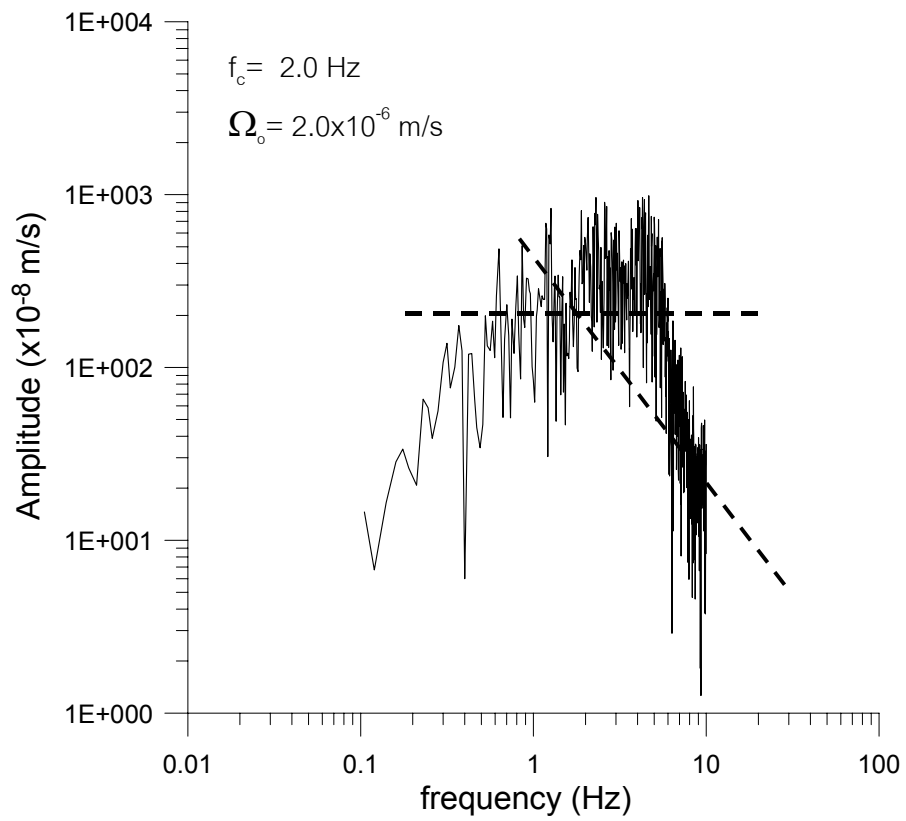


(ข) สเปกตรัมคลื่นพี

ภาพประกอบ 5.18 กราฟคลื่นแผ่นดินไหวและสเปกตรัมคลื่นพีของเหตุการณ์ที่ 9
บันทึก ณ สถานีภูเก็ต

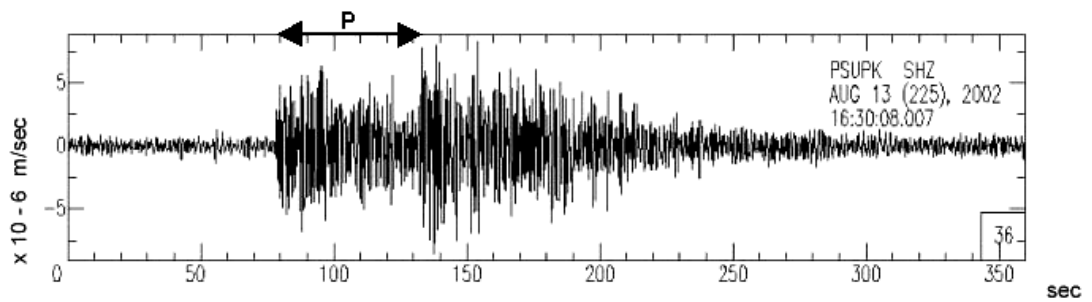


(ก) กราฟคลื่นแผ่นดินไหว

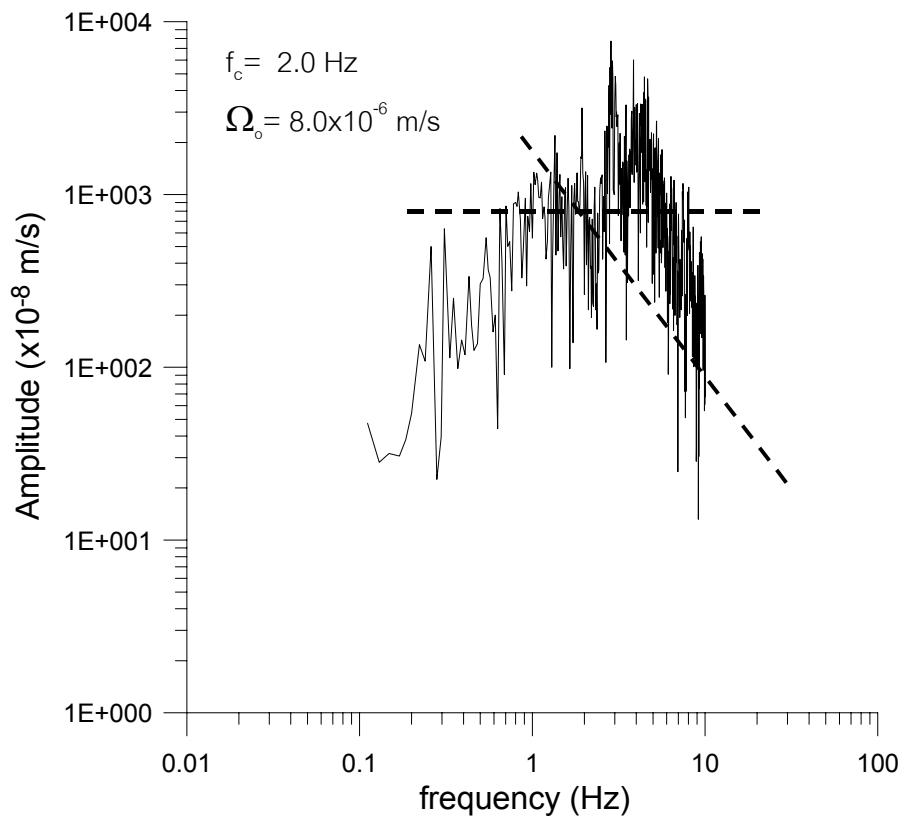


(ข) สเปกตรัมคลื่นพี

ภาพประกอบ 5.19 กราฟคลื่นแผ่นดินไหวและสเปกตรัมคลื่นพีของเหตุการณ์ที่ 9
บันทึก ณ สถานีสงขลา

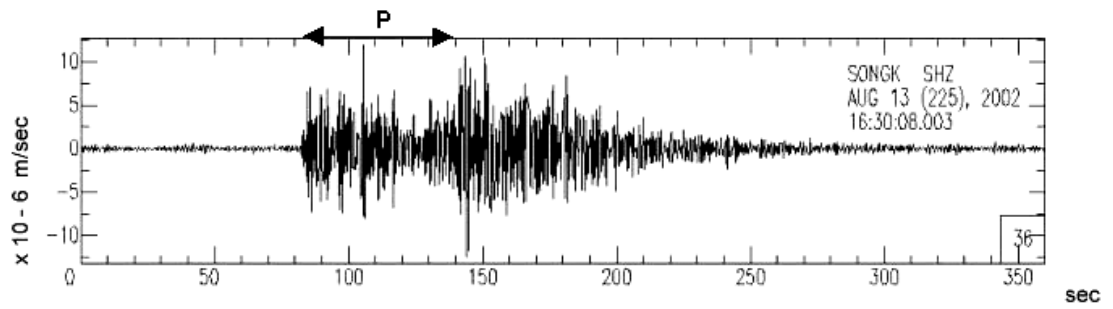


(ก) กราฟคลื่นแผ่นดินไหว

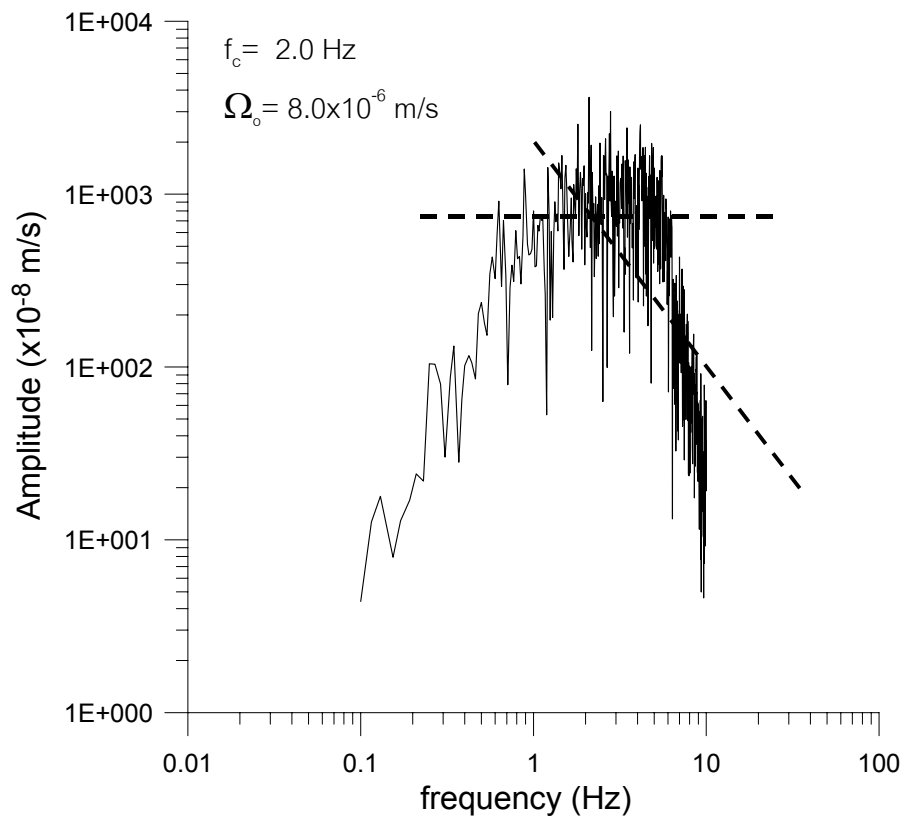


(ข) สเปกตรัมคลื่นพี

ภาพประกอบ 5.20 กราฟคลื่นแผ่นดินไหวและสเปกตรัมคลื่นพีของเหตุการณ์ที่ 10
บันทึก ณ สถานีภูเก็ต

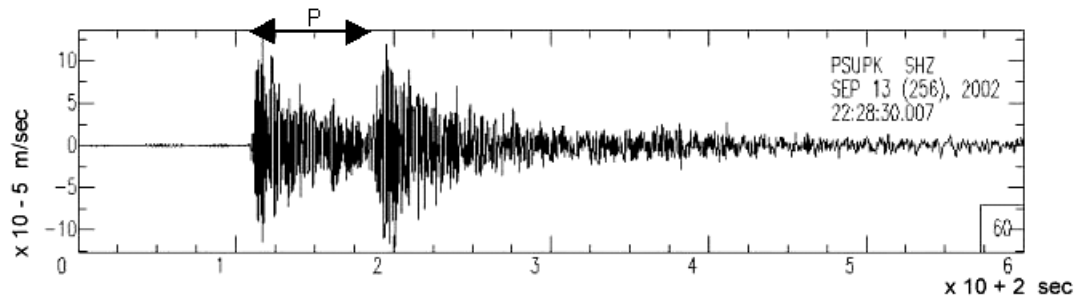


(ก) กราฟคลื่นแผ่นดินไหว

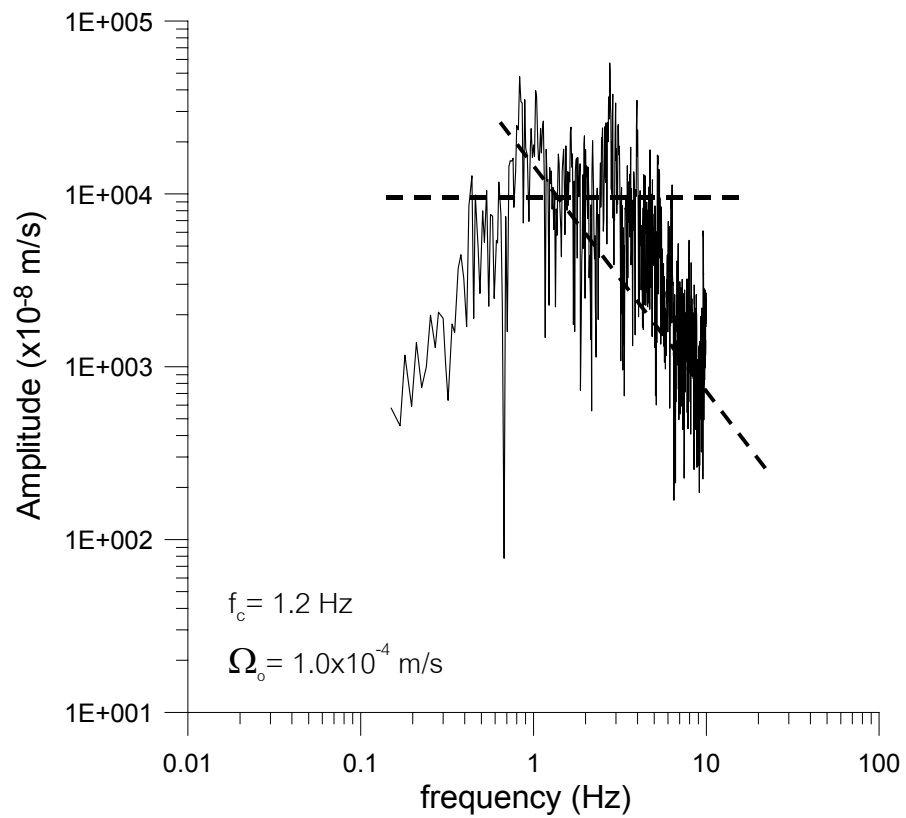


(ข) สเปกตรัมคลื่นพี

ภาพประกอบ 5.21 กราฟคลื่นแผ่นดินไหวและสเปกตรัมคลื่นพีของเหตุการณ์ที่ 10
บันทึก ณ สถานีสงขลา

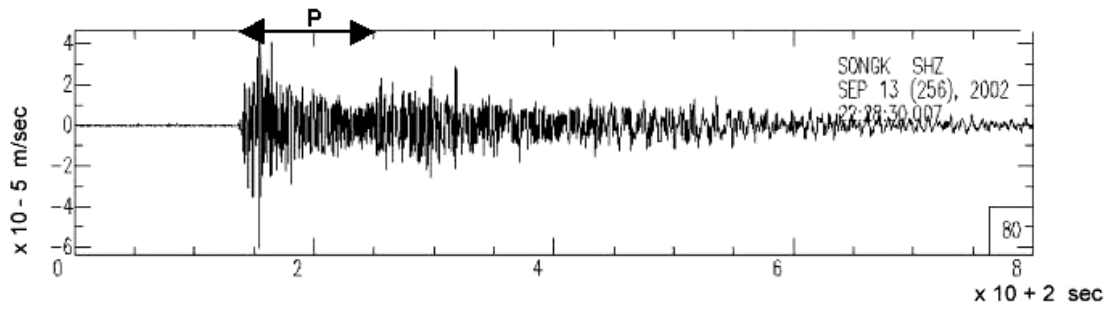


(ก) กราฟคลื่นแผ่นดินไหว

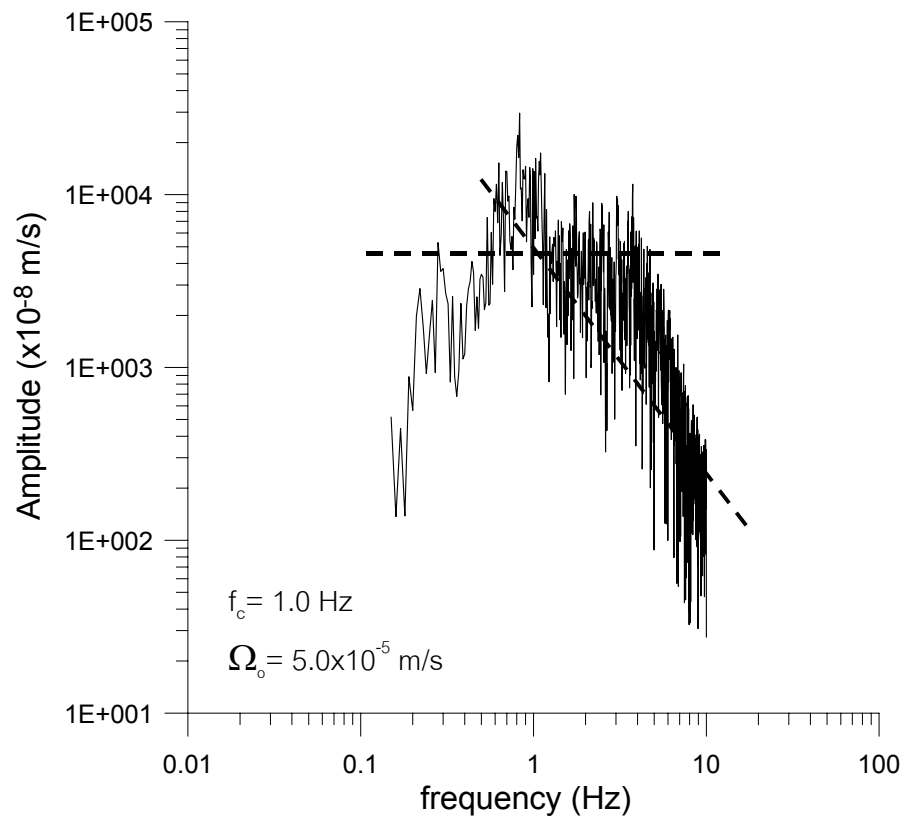


(ข) สเปกตรัมคลื่นพี

ภาพประกอบ 5.22 กราฟคลื่นแผ่นดินไหวและสเปกตรัมคลื่นพีของเหตุการณ์ที่ 11
 บันทึก ณ สถานีภูเก็ต

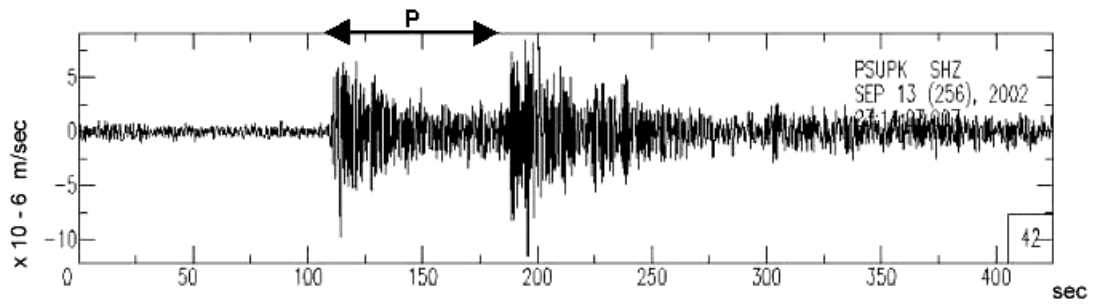


(ก) กราฟคลื่นแผ่นดินไหว

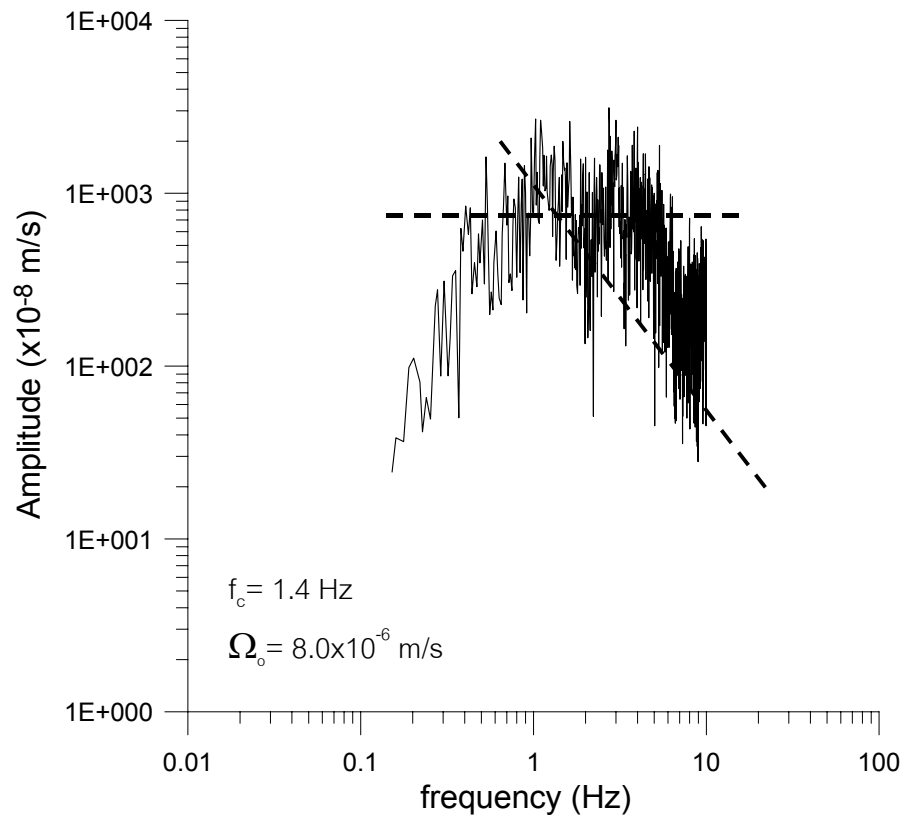


(ข) สเปกตรัมคลื่นพี

ภาพประกอบ 5.23 กราฟคลื่นแผ่นดินไหวและสเปกตรัมคลื่นพีของเหตุการณ์ที่ 11
บันทึก ณ สถานีสงขลา

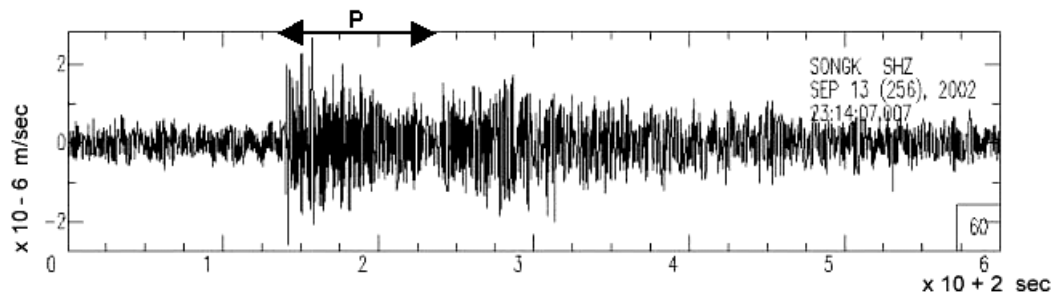


(ก) กราฟคลื่นแผ่นดินไหว

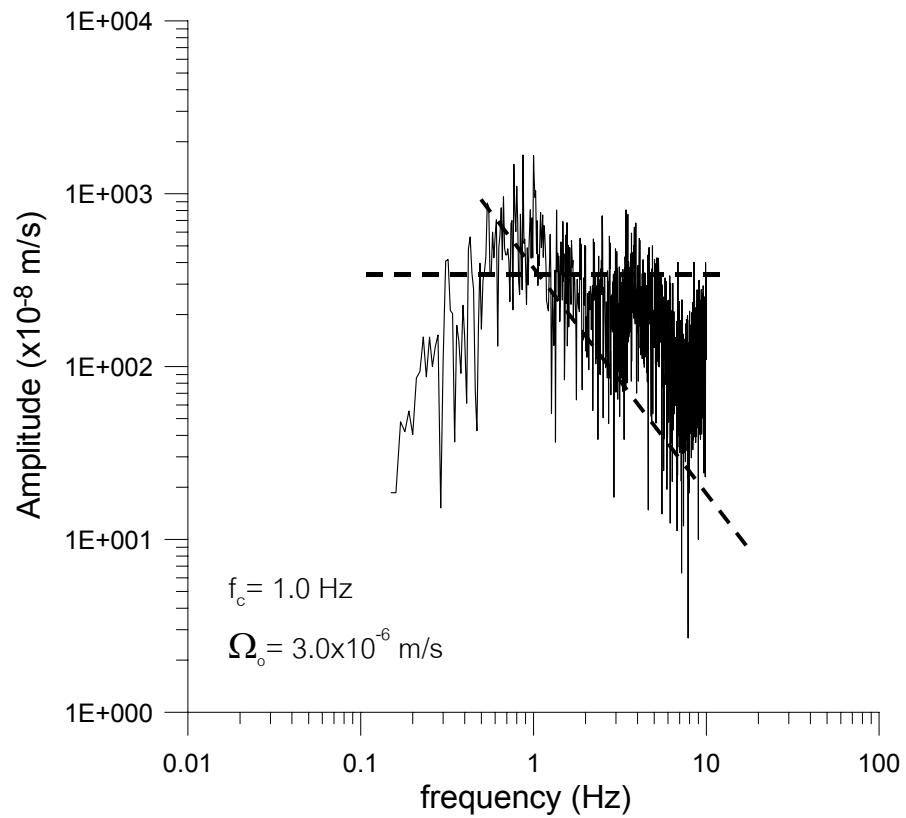


(ข) สเปกตรัมคลื่นพี

ภาพประกอบ 5.24 กราฟคลื่นแผ่นดินไหวและสเปกตรัมคลื่นพีของเหตุการณ์ที่ 12
 วันที่ 13 กันยายน 2547

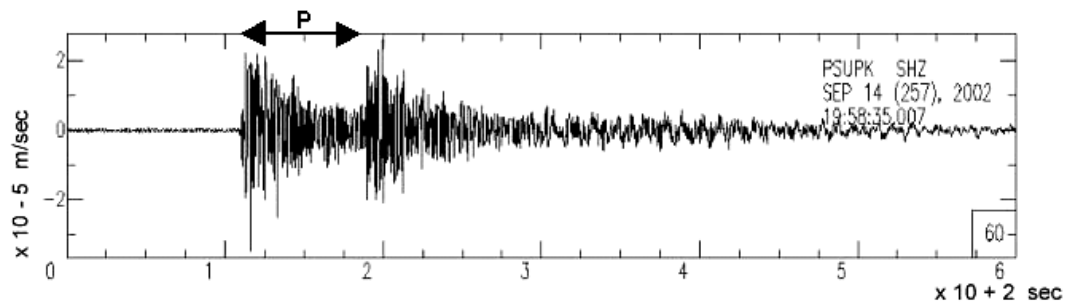


(ก) กราฟคลื่นแผ่นดินไหว

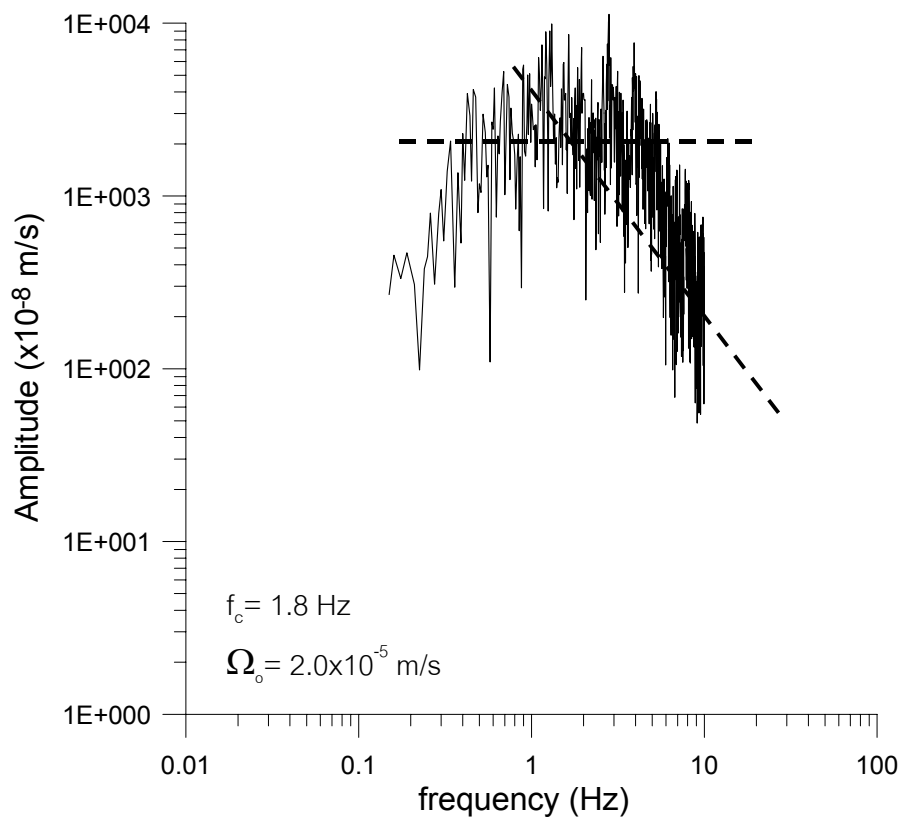


(ข) สเปกตรัมคลื่นพี

ภาพประกอบ 5.25 กราฟคลื่นแผ่นดินไหวและสเปกตรัมคลื่นพีของเหตุการณ์ที่ 12
 บันทึก ณ สถานีสงขลา

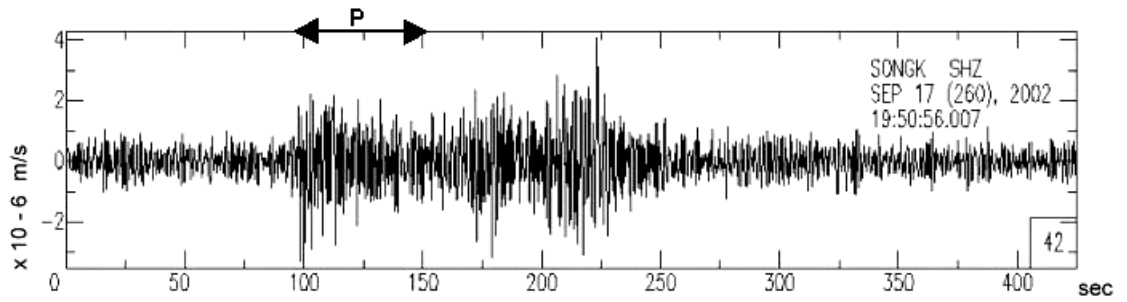


(ก) กราฟคลื่นแผ่นดินไหว

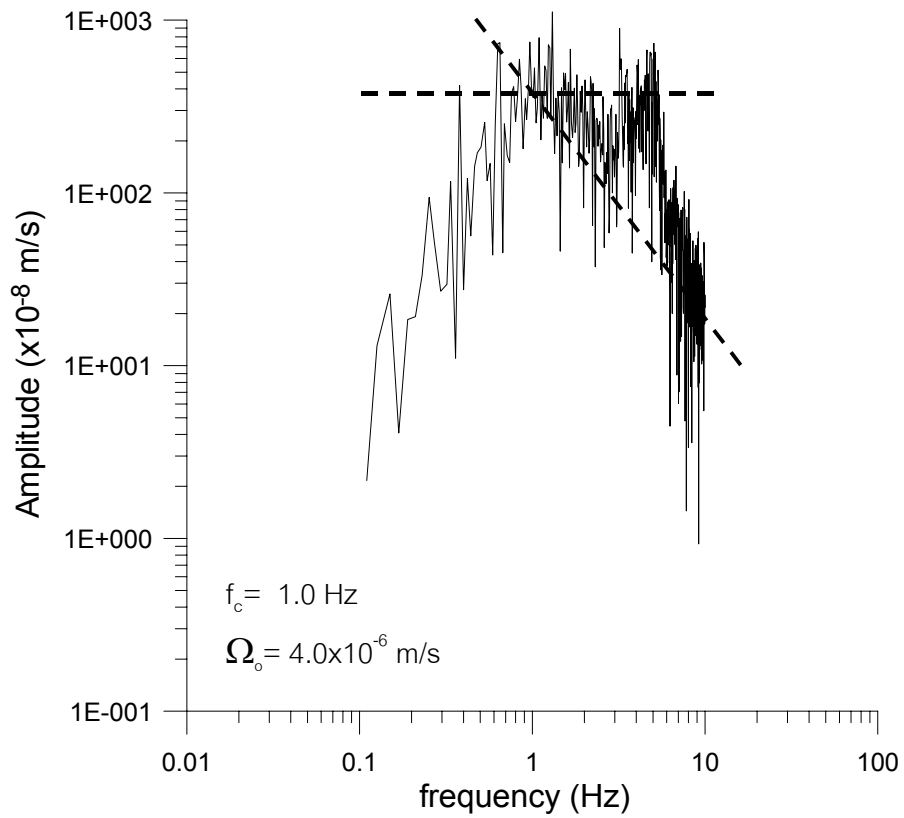


(ข) สเปกตรัมคลื่นพี

ภาพประกอบ 5.26 กราฟคลื่นแผ่นดินไหวและสเปกตรัมคลื่นพีของเหตุการณ์ที่ 13
วันที่ ๑๓ กันยายน ๒๕๔๓

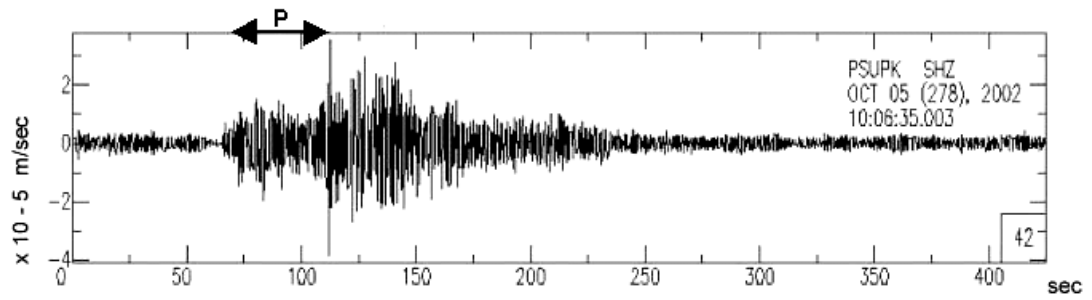


(ก) กราฟคลื่นแผ่นดินไหว

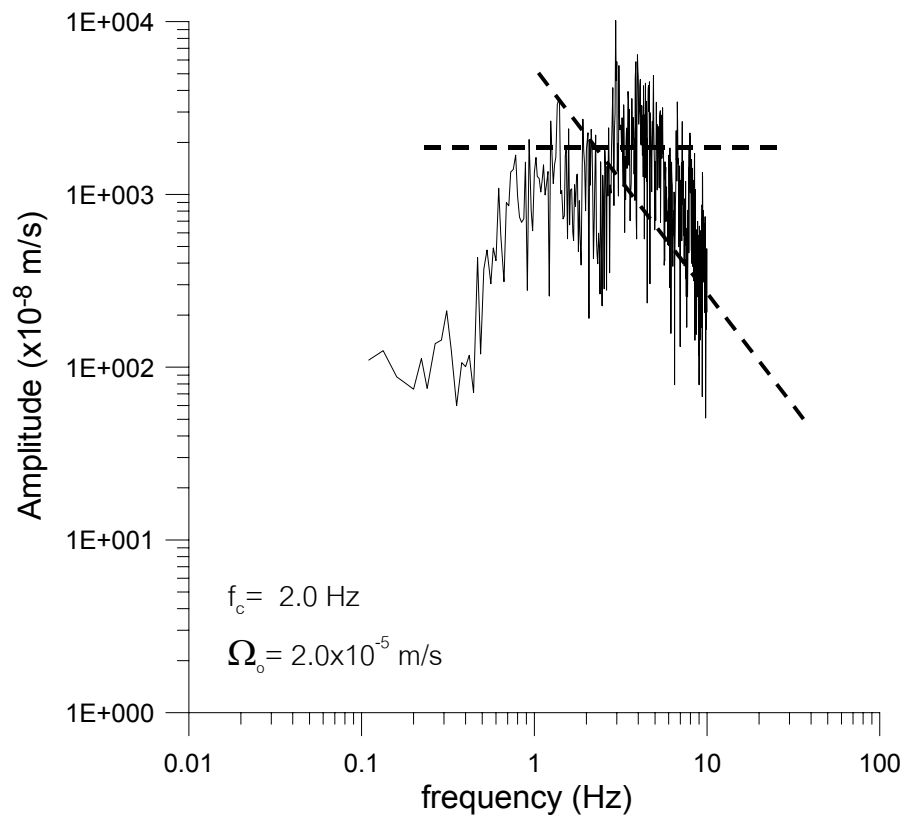


(ข) สเปกตรัมคลื่นพี

ภาพประกอบ 5.27 กราฟคลื่นแผ่นดินไหวและสเปกตรัมคลื่นพีของเหตุการณ์ที่ 14
วันที่ ๓๑ ตุลาคม ๒๕๔๖ สถานีสงขลา

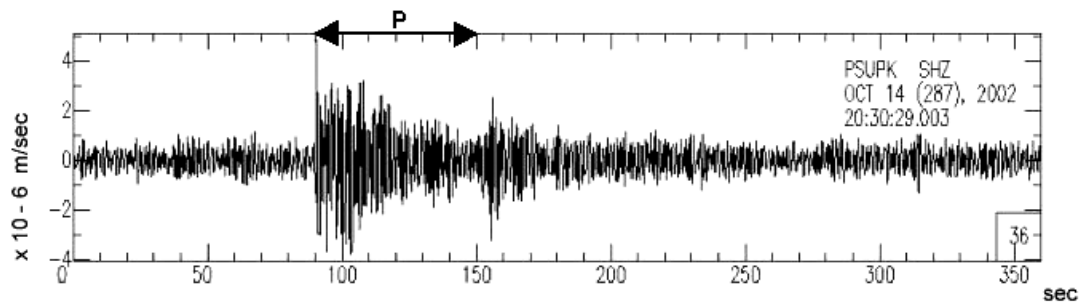


(ก) กราฟคลื่นแผ่นดินไหว

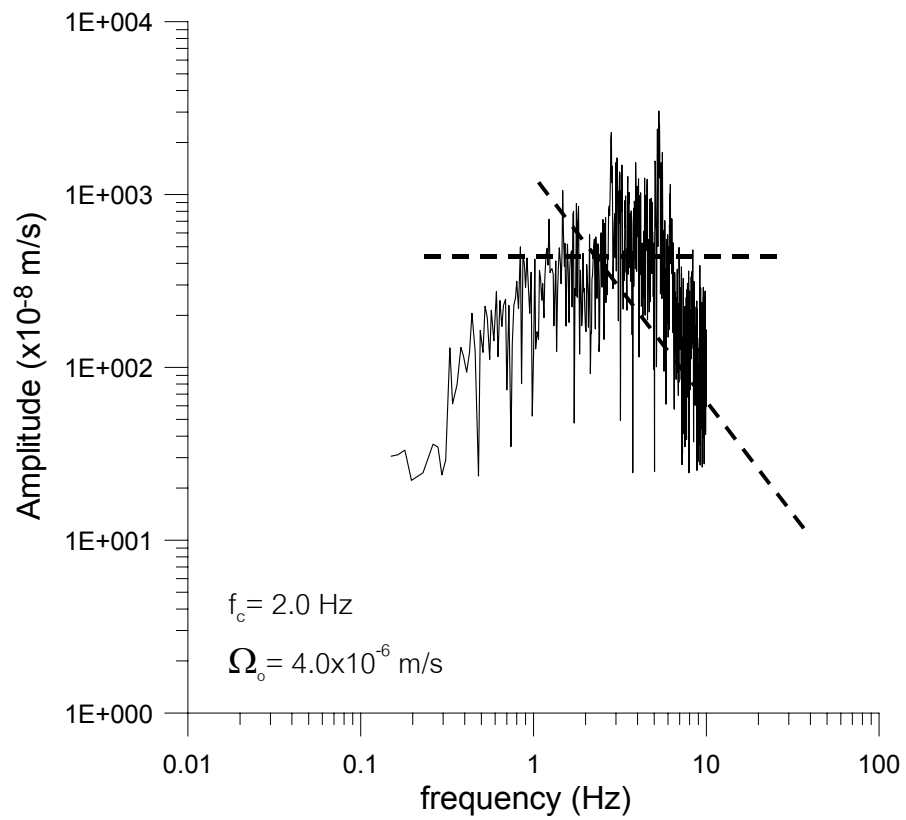


(ข) สเปกตรัมคลื่นพี

ภาพประกอบ 5.28 กราฟคลื่นแผ่นดินไหวและสเปกตรัมคลื่นพีของเหตุการณ์ที่ 15
 บันทึก ณ สถานีภูเก็ต

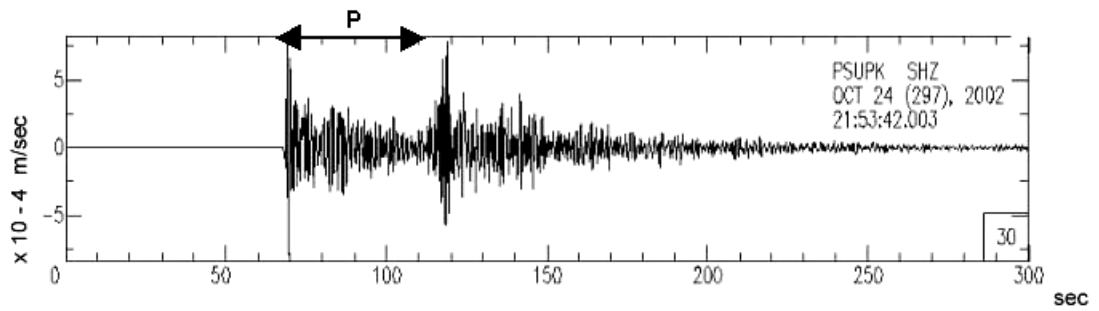


(ก) กราฟคลื่นแผ่นดินไหว

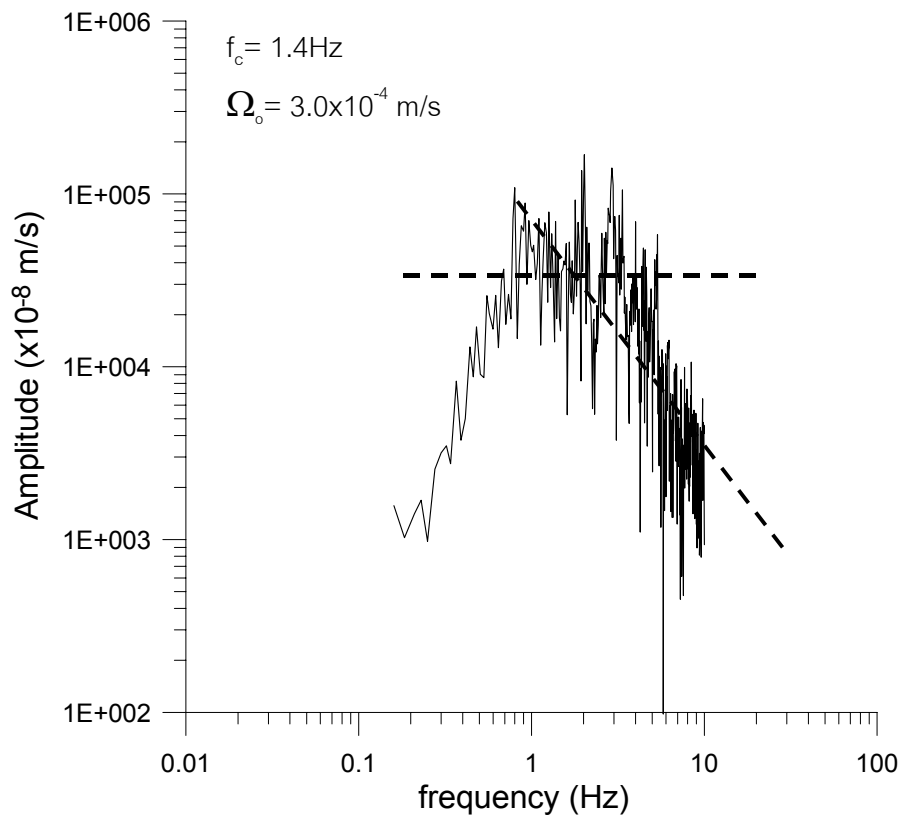


(ข) สเปกตรัมคลื่นพี

ภาพประกอบ 5.29 กราฟคลื่นแผ่นดินไหวและสเปกตรัมคลื่นพีของเหตุการณ์ที่ 16
 บันทึก ณ สถานีภูเก็ต

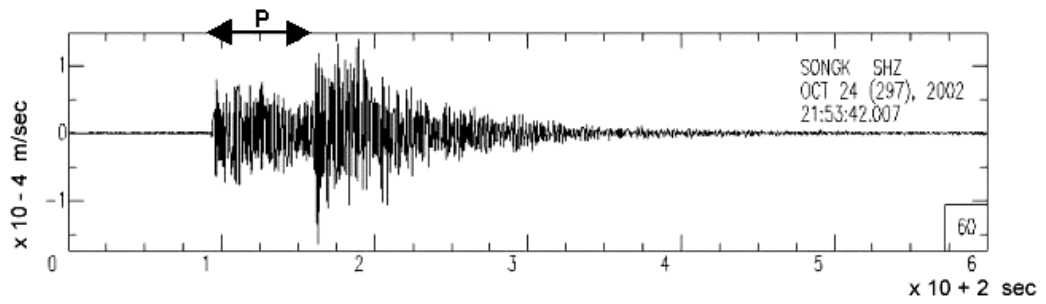


(ก) กราฟคลื่นแผ่นดินไหว

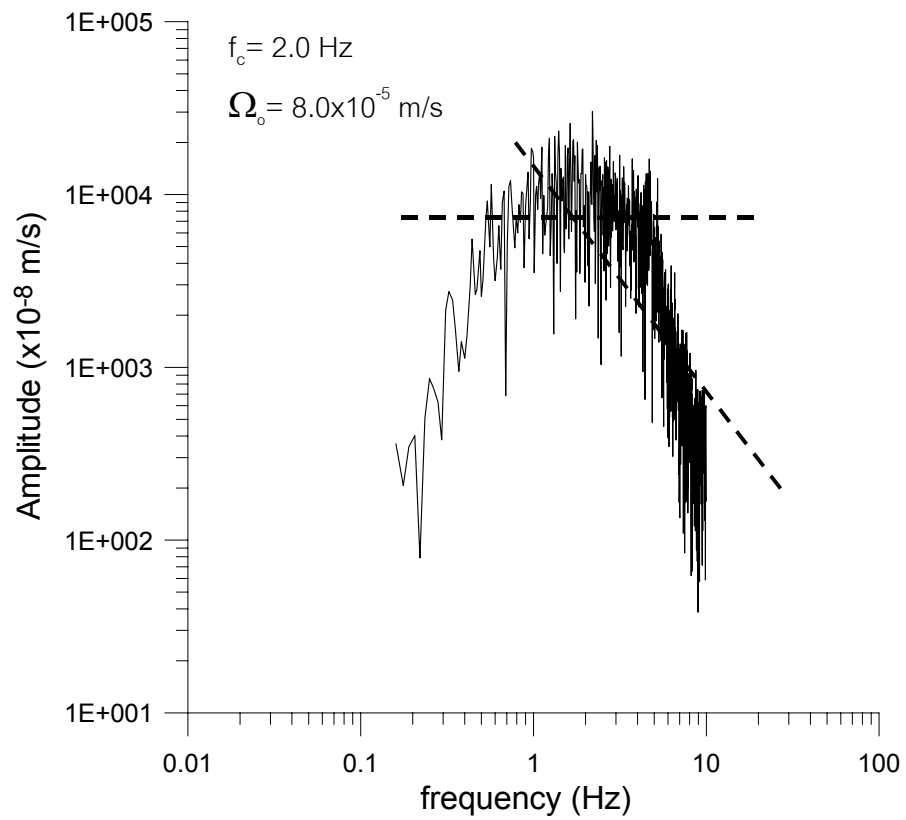


(ข) สเปกตรัมคลื่นพี

ภาพประกอบ 5.30 กราฟคลื่นแผ่นดินไหวและสเปกตรัมคลื่นพีของเหตุการณ์ที่ 17
บันทึก ณ สถานีภูเก็ต

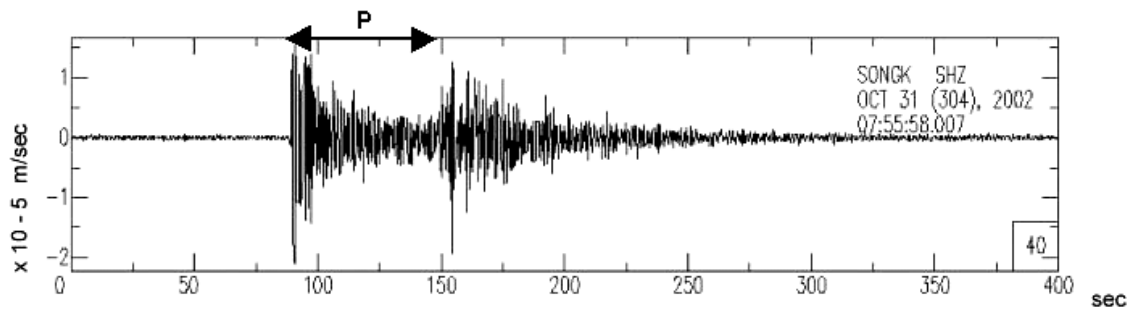


(ก) กราฟคลื่นแผ่นดินไหว

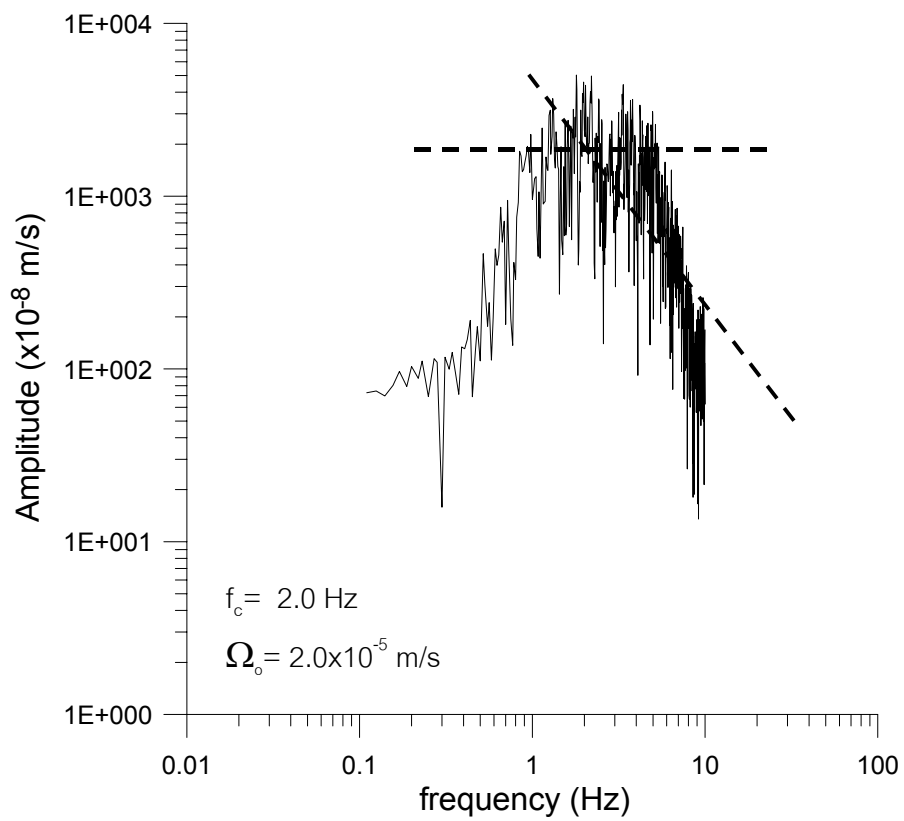


(ข) สเปกตรัมคลื่นพี

ภาพประกอบ 5.31 กราฟคลื่นแผ่นดินไหวและสเปกตรัมคลื่นพีของเหตุการณ์ที่ 17
 บันทึก ณ สถานีสงขลา

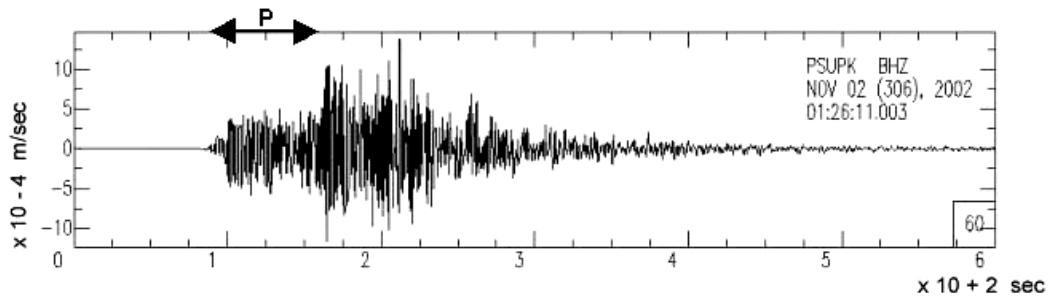


(ก) กราฟคลื่นแผ่นดินไหว

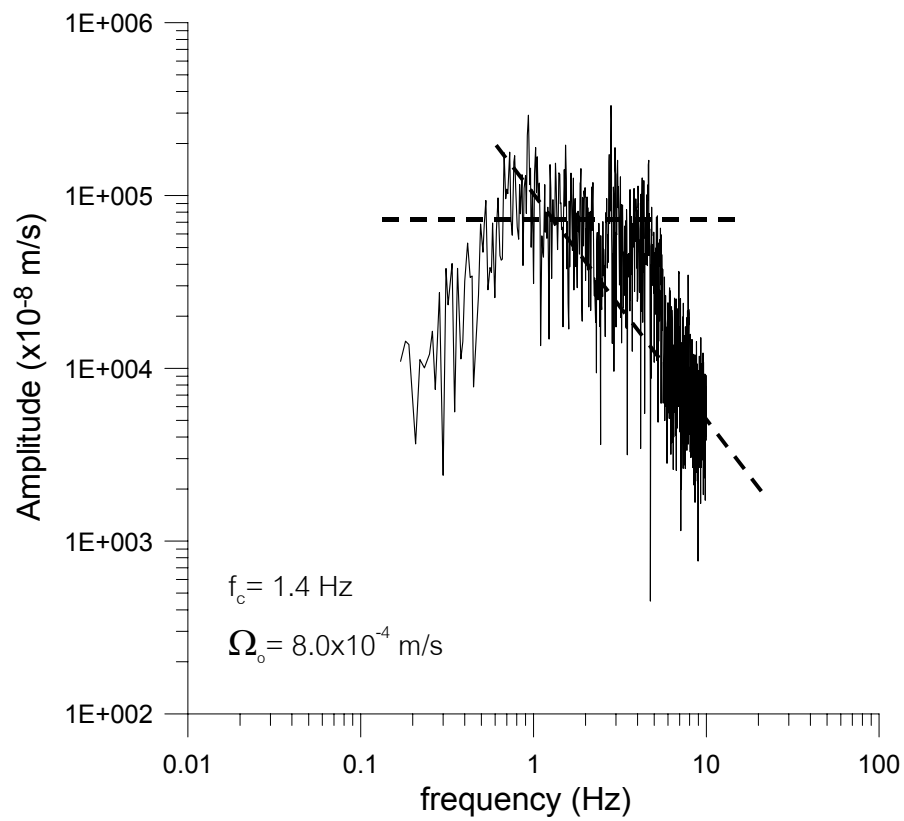


(ข) สเปกตรัมคลื่นพี

ภาพประกอบ 5.32 กราฟคลื่นแผ่นดินไหวและสเปกตรัมคลื่นพีของเหตุการณ์ที่ 18
 บันทึก ณ สถานีสงขลา

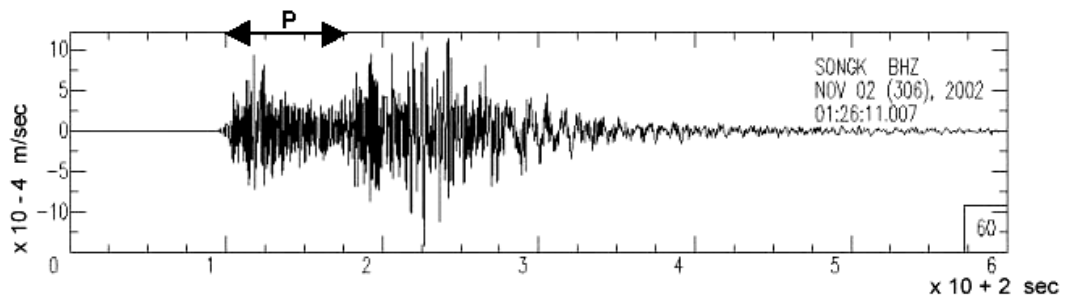


(ก) กราฟคลื่นแผ่นดินไหว

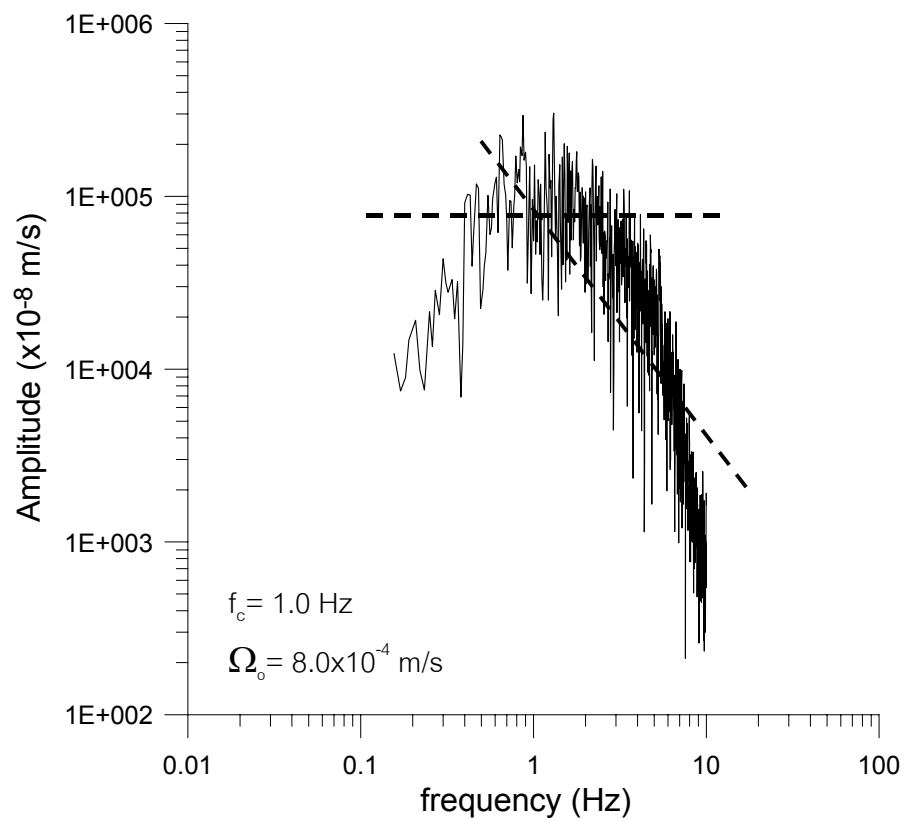


(ข) สเปกตรัมคลื่นพี

ภาพประกอบ 5.33 กราฟคลื่นแผ่นดินไหวและสเปกตรัมคลื่นพีของเหตุการณ์ที่ 19
บันทึก ณ สถานีภูเก็ต

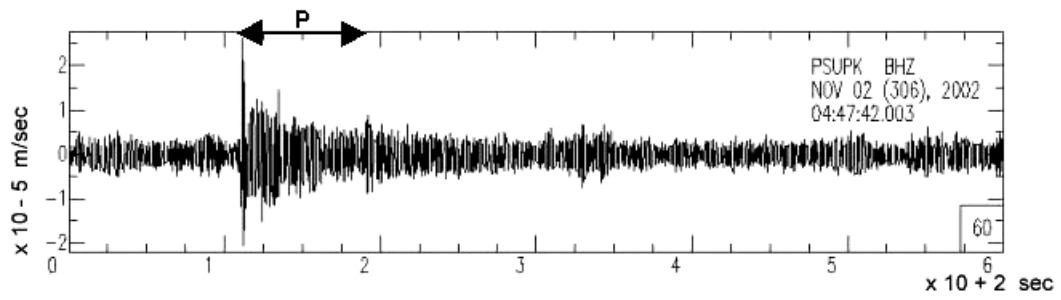


(ก) กราฟคลื่นแผ่นดินไหว

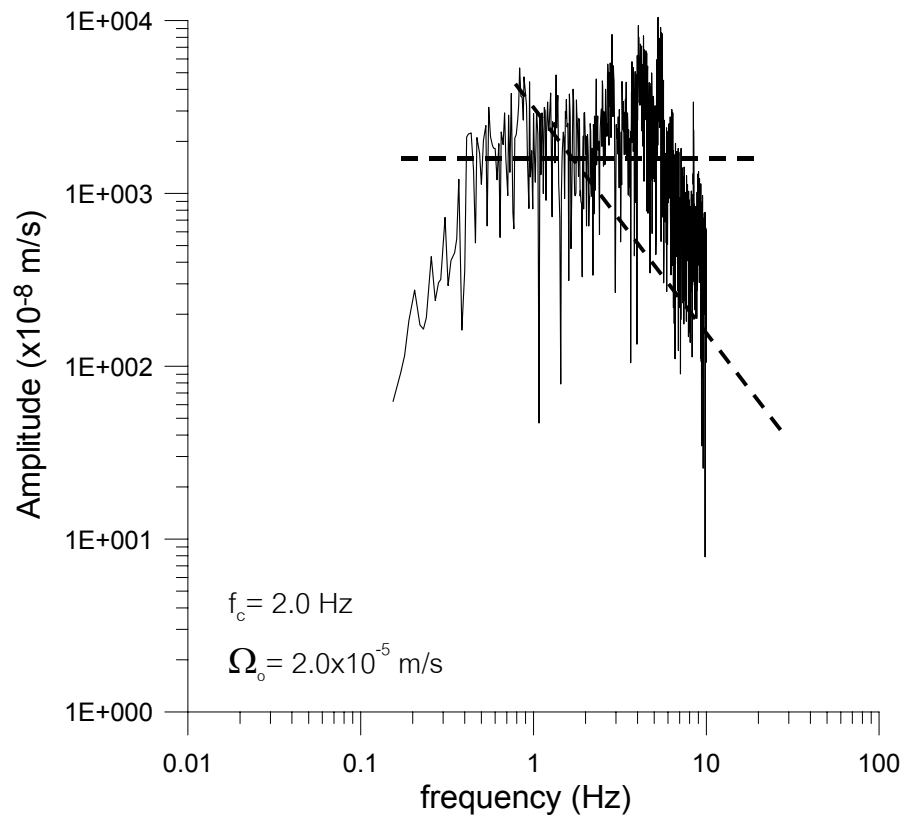


(ข) สเปกตรัมคลื่นพี

ภาพประกอบ 5.34 กราฟคลื่นแผ่นดินไหวและสเปกตรัมคลื่นพีของเหตุการณ์ที่ 19
บันทึก ณ สถานีสงขลา

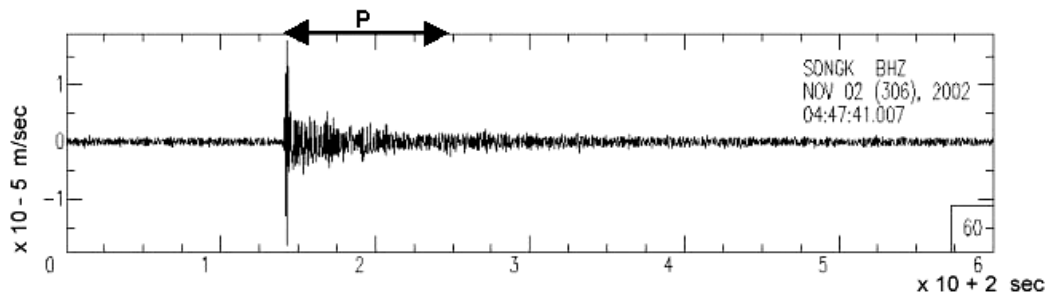


(ก) กราฟคลื่นแผ่นดินไหว

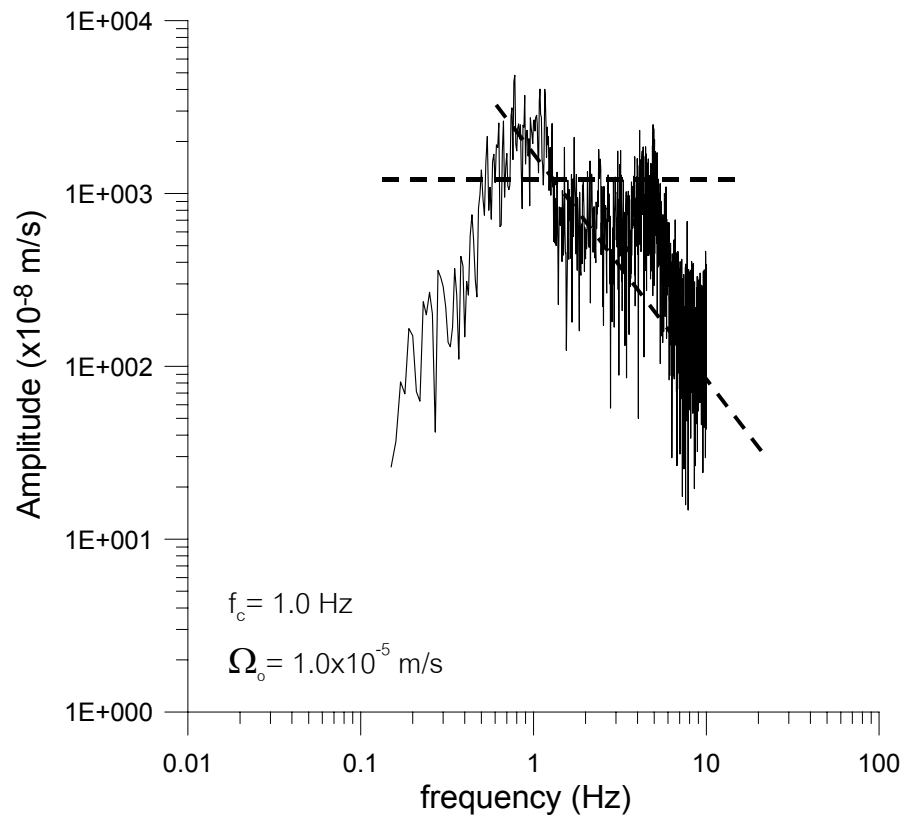


(ข) สเปกตรัมคลื่นพี

ภาพประกอบ 5.35 กราฟคลื่นแผ่นดินไหวและสเปกตรัมคลื่นพีของเหตุการณ์ที่ 20
วันที่ ๓ ธ.ค. ๒๕๓๕

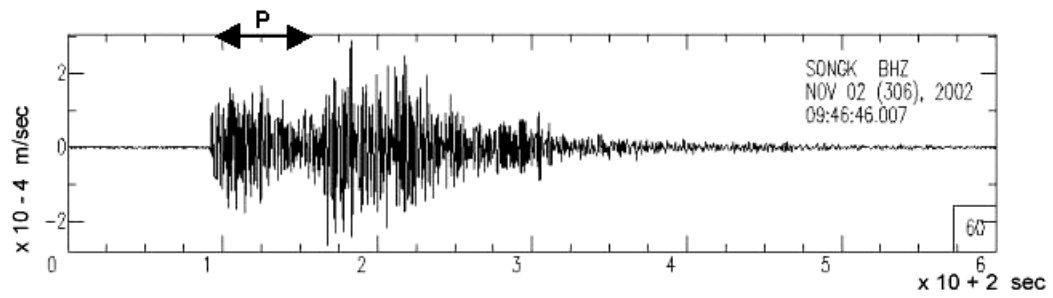


(ก) กราฟคลื่นแผ่นดินไหว

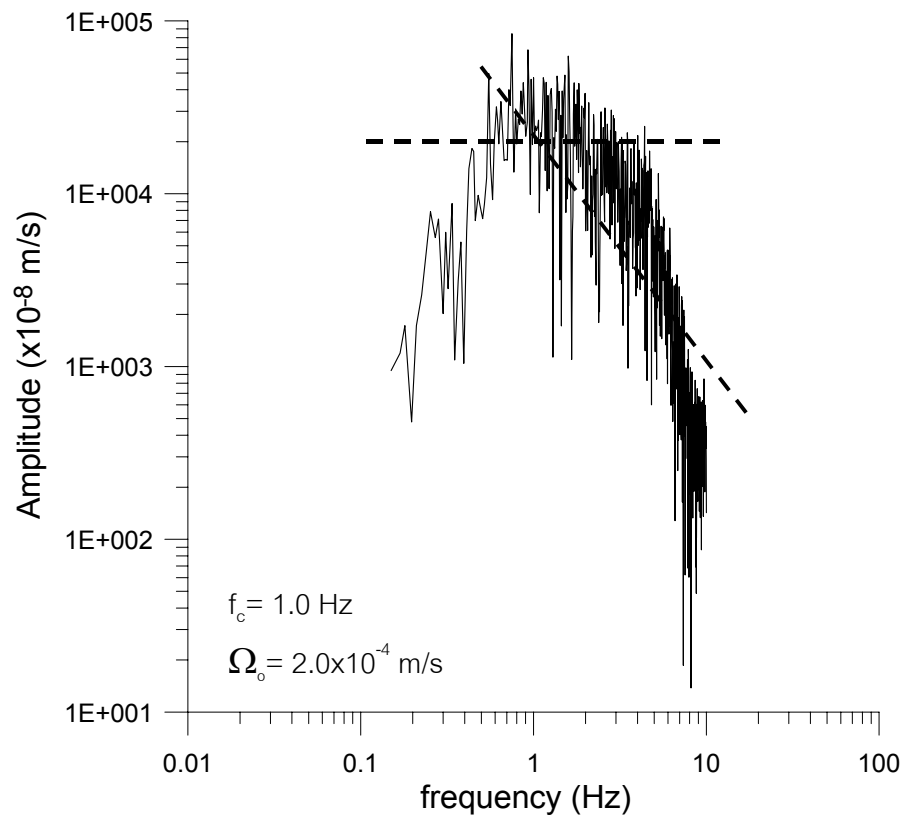


(ข) สเปกตรัมคลื่นพี

ภาพประกอบ 5.36 กราฟคลื่นแผ่นดินไหวและสเปกตรัมคลื่นพีของเหตุการณ์ที่ 20
บันทึก ณ สถานีสงขลา

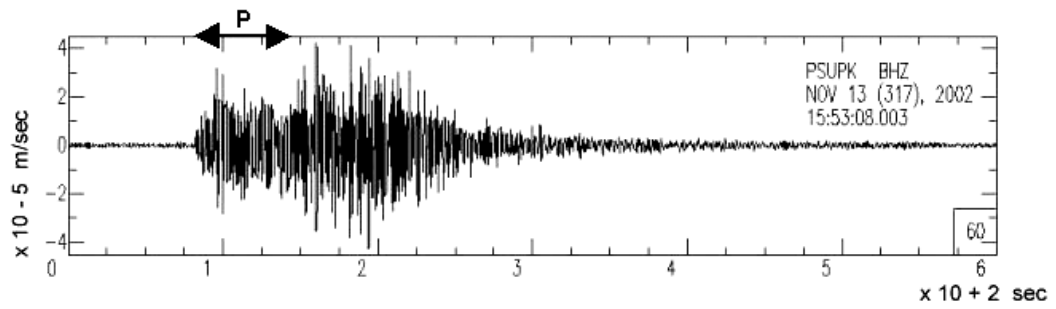


(ก) กราฟคลื่นแผ่นดินไหว

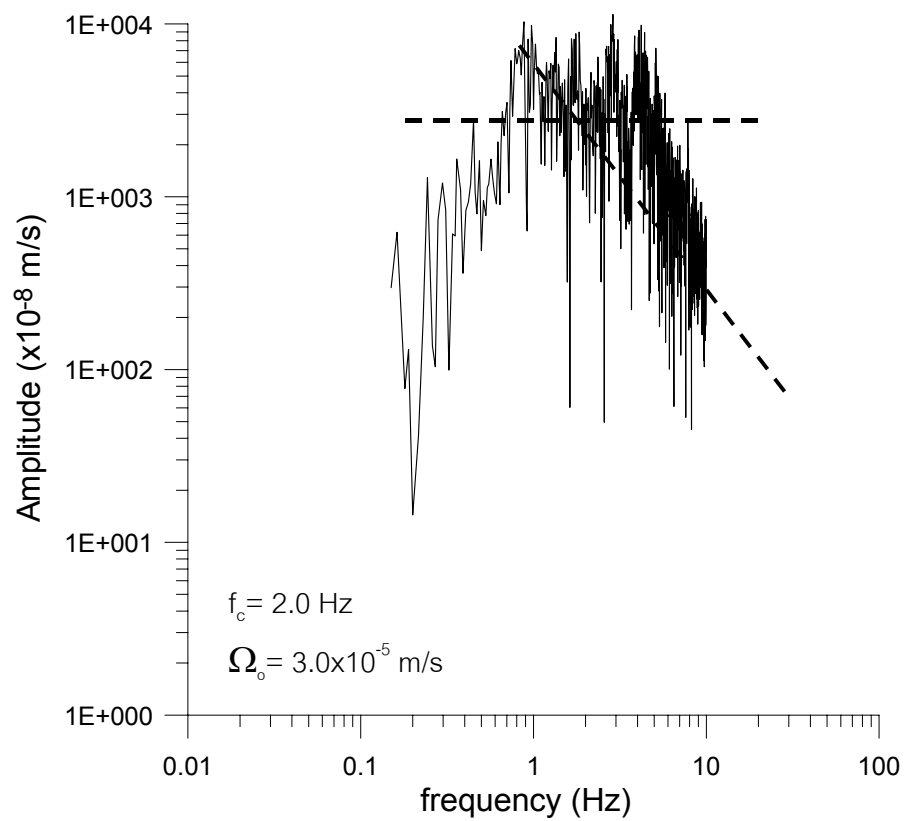


(ข) สเปกตรัมคลื่นพี

ภาพประกอบ 5.37 กราฟคลื่นแผ่นดินไหวและสเปกตรัมคลื่นพีของเหตุการณ์ที่ 21
 บันทึก ณ สถานีภูเก็ต

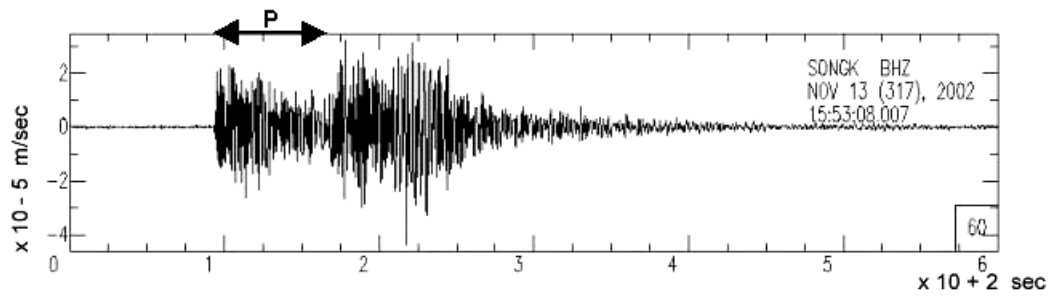


(ก) กราฟคลื่นแผ่นดินไหว

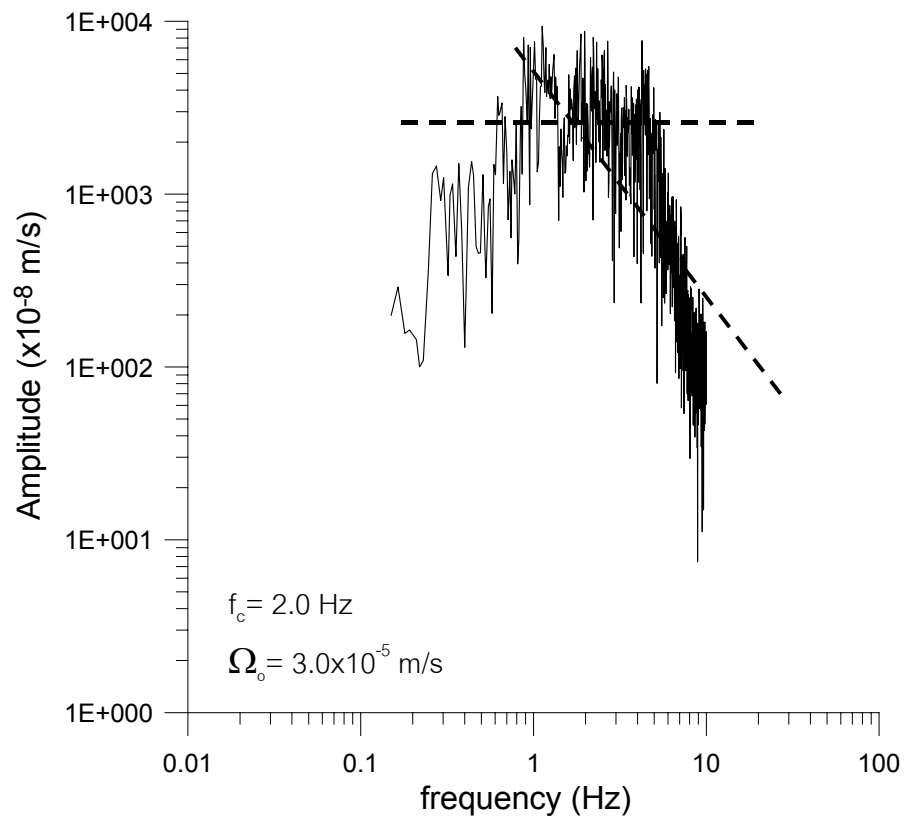


(ข) สเปกตรัมคลื่นพี

ภาพประกอบ 5.38 กราฟคลื่นแผ่นดินไหวและสเปกตรัมคลื่นพีของเหตุการณ์ที่ 22
วันที่ ๑๓ พฤศจิกายน ๒๕๔๕

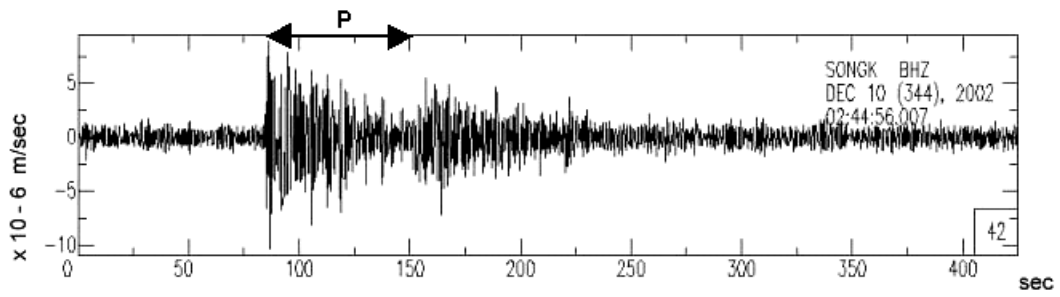


(ก) กราฟคลื่นแผ่นดินไหว

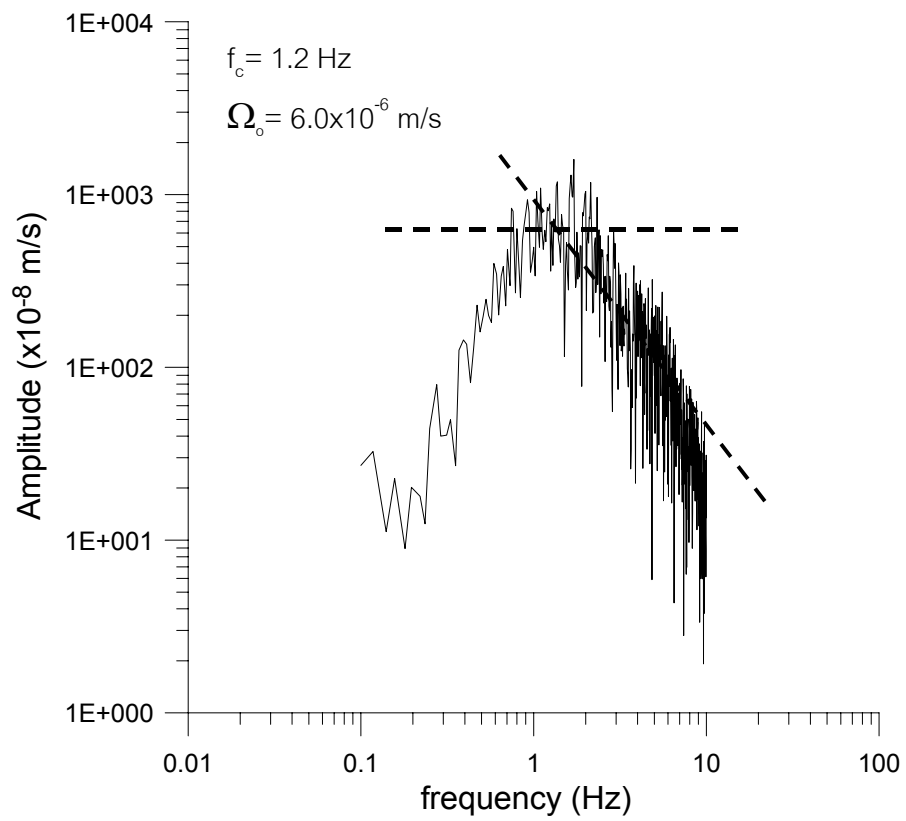


(ข) สเปกตรัมคลื่นพี

ภาพประกอบ 5.39 กราฟคลื่นแผ่นดินไหวและสเปกตรัมคลื่นพีของเหตุการณ์ที่ 22
บันทึก ณ สถานีสงขลา

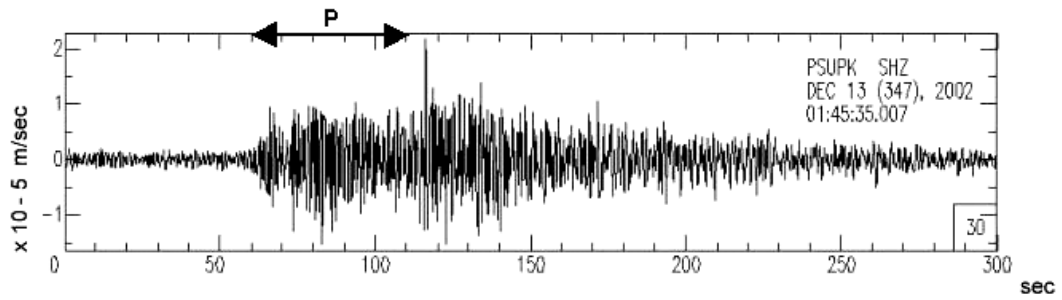


(ก) กราฟคลื่นแผ่นดินไหว

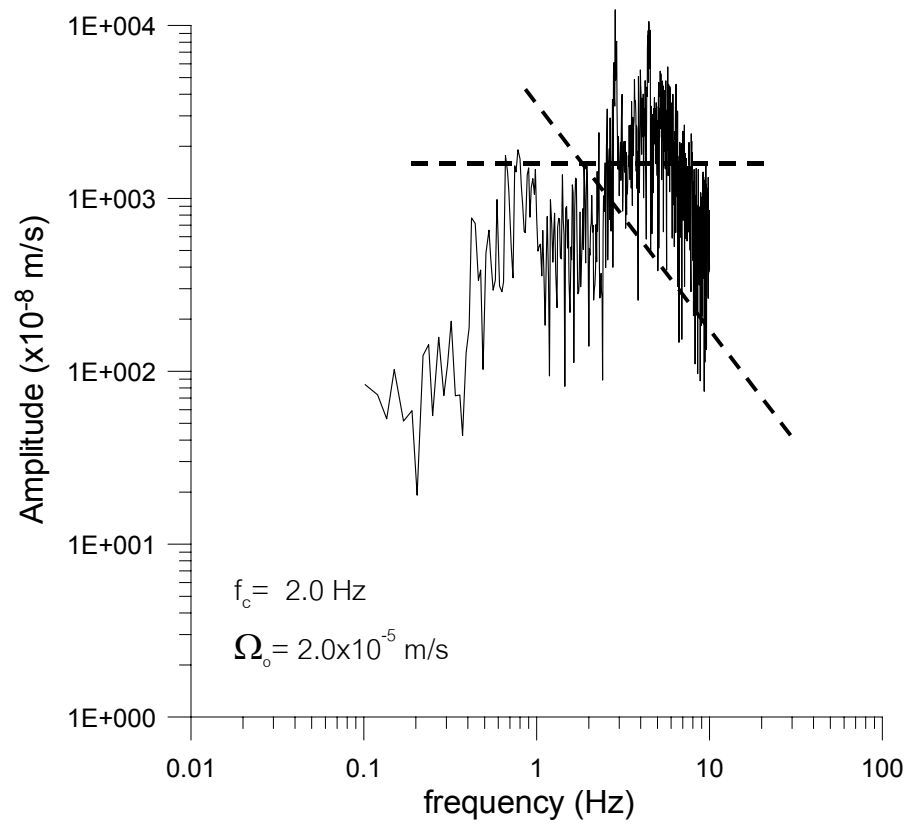


(ข) สเปกตรัมคลื่นพี

ภาพประกอบ 5.40 กราฟคลื่นแผ่นดินไหวและสเปกตรัมคลื่นพีของเหตุการณ์ที่ 23
วันที่ ๓ ตุลาคม ๒๕๔๖



(ก) กราฟคลื่นแผ่นดินไหว



(ข) สเปกตรัมคลื่นพี

ภาพประกอบ 5.41 กราฟคลื่นแผ่นดินไหวและสเปกตรัมคลื่นพีของเหตุการณ์ที่ 24
 บันทึก ณ สถานีภูเก็ต