

ภาคผนวก ง

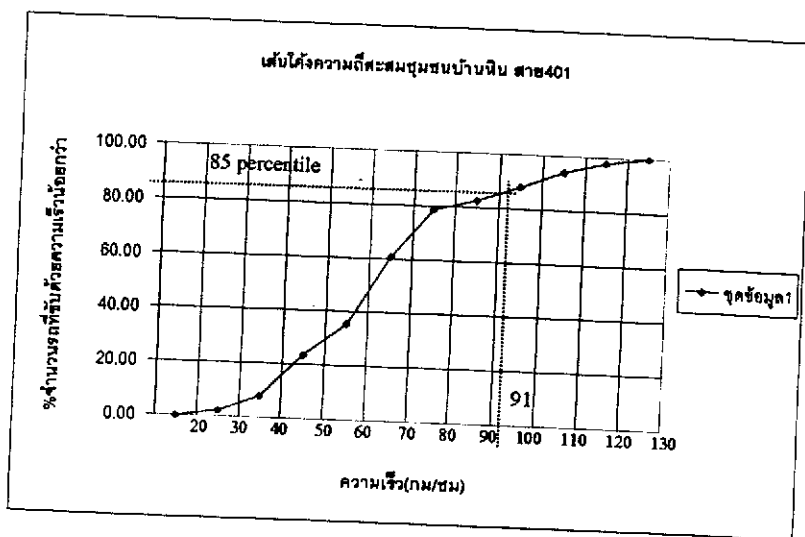
ความเร็วที่ 85 เปอร์เซ็นต์ไต่ในชุมชนที่ทำการศึกษา

ชุมชนตำบลเปลี่ยน

ตารางภาคผนวก ง1 ความเร็วที่ 85 เปอร์เซ็นต์ไทม์ บนถนนสาย 401 ชุมชนตำบลเปลี่ยน

ช่วงชั้น กม./ชม.	จุดกึ่งกลางชั้น กม./ชม. x	ความถี่ จำนวนรถ f	ความถี่ %จำนวนรถ	ความถี่สะสมที่ น้อยกว่า %	f*x	f(x-x') <sup>2</sup>
0 - 9.9	5					
10 - 19.9	15	0	0.00	0.00	0	0.00
20 - 29.9	25	1	1.96	1.96	25	2205.24
30 - 39.9	35	3	5.88	7.84	105	4098.12
40 - 49.9	45	8	15.69	23.53	360	5814.73
50 - 59.9	55	6	11.76	35.29	330	1725.85
60 - 69.9	65	13	25.49	60.78	845	629.74
70 - 79.9	75	9	17.65	78.43	675	83.17
80 - 89.9	85	2	3.92	82.35	170	340.08
90 - 99.9	95	3	5.88	88.24	285	1592.52
100 - 109.9	105	3	5.88	94.12	315	3274.92
110 - 119.9	115	2	3.92	98.04	230	3704.88
120 - 129.9	125	1	1.96	100.00	330.00	2813.24
		51	100		3670	26282.5216

ความเร็วเฉลี่ย = 71.96 กม./ชม.

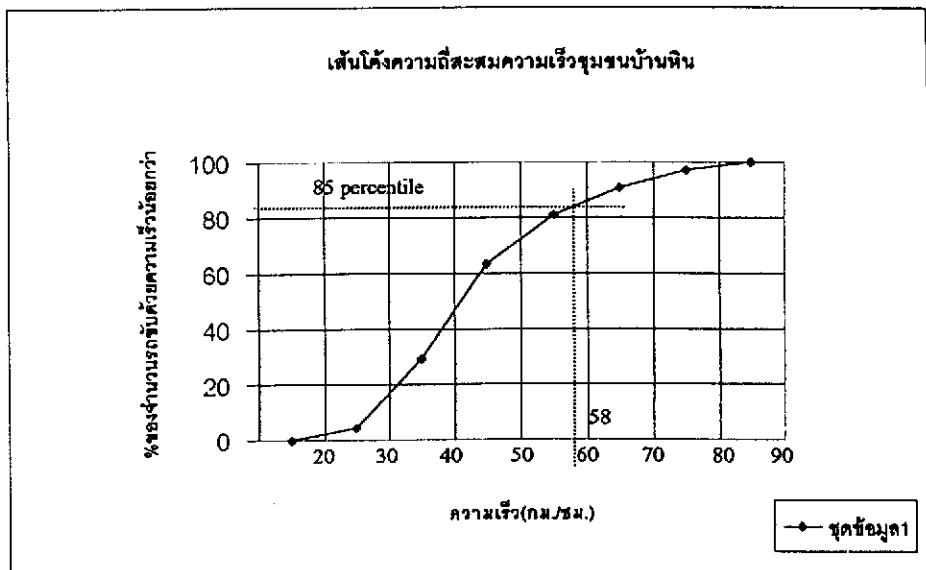


ประกอบภาคผนวก ง1 ความเร็วที่ 85 percentile บนเส้นทางสาย 401 เท่ากับ 91 กม./ชม.

ตารางภาคผนวก ง2 ความเร็วที่ 85 เปอร์เซ็นต์ไทล์ บนถนนในชุมชน ชุมชนตำบลเปลี่ยน

ช่วงชั้น กม./ชม.	จุดกึ่งกลางชั้น กม./ชม. x	ความถี่ จำนวนรถ f	ความถี่ %จำนวนรถ	ความถี่สะสมที่ น้อยกว่า %	f*x	f(x-x') <sup>2</sup>
0 - 9.9	5					
10 - 19.9	15	0	0.00	0	0	0
20 - 29.9	25	5	4.55	4.55	125	2728.45
30 - 39.9	35	27	24.55	29.10	945	4819.22
40 - 49.9	45	38	34.55	63.64	1710	429.00
50 - 59.9	55	19	17.27	80.91	1045	837.70
60 - 69.9	65	11	10.00	90.91	715	3045.79
70 - 79.9	75	7	6.36	97.28	525	4967.83
80 - 89.9	85	3	2.73	100.00	255	4027.47
รวม		110	100.00		5320	20855.456

ความเร็วเฉลี่ย = 48.36 กม./ชม.



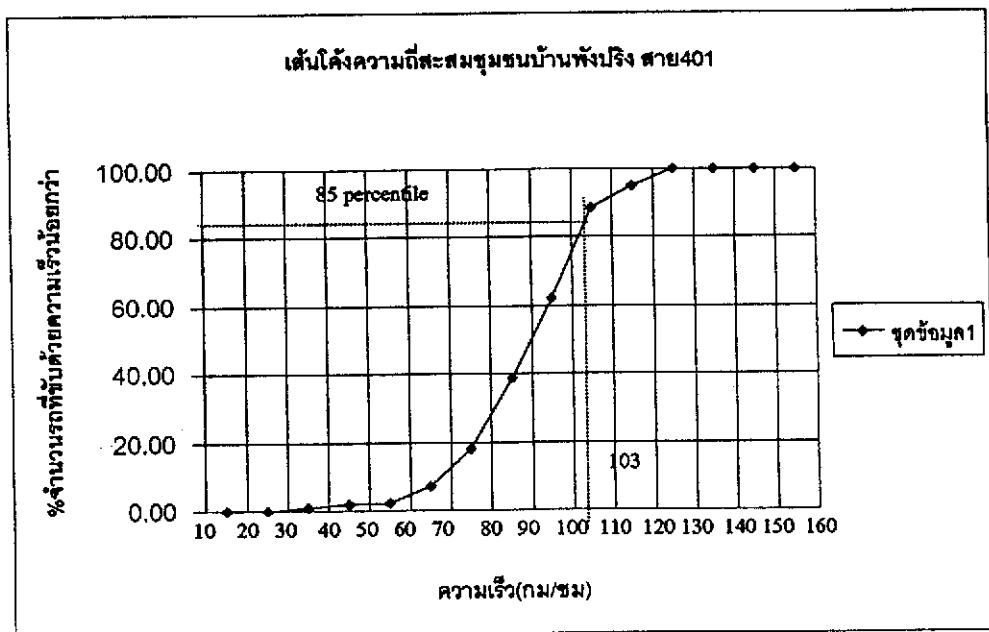
ภาพประกอบภาคผนวก ง2 ความเร็วที่ 85 percentile บนถนนในชุมชน เท่ากับ 58 กม./ชม.

**ชุมชนตำบลกลาย**

ตารางภาคผนวก ง3 ความเร็วที่ 85 เปอร์เซ็นไทล์ บนถนนสาย 401 ชุมชนตำบลกลาย

ช่วงชั้น กม/ชม.	จุดกึ่งกลางชั้น กม/ชม. x	ความถี่ จำนวนรถ f	ความถี่ %จำนวนรถ	ความถี่สะสมที่ น้อยกว่า %	f*x	f(x-x') <sup>2</sup>
0 - 9.9	5					
10 - 19.9	15	0	0.00	0.00	0.00	0.00
20 - 29.9	25	0	0.00	0.00	0.00	0.00
30 - 39.9	35	1	0.82	0.82	35.00	1339.56
40 - 49.9	45	1	0.82	1.64	45.00	707.56
50 - 59.9	55	1	0.82	2.46	55.00	275.56
60 - 69.9	65	6	4.92	7.38	390.00	261.36
70 - 79.9	75	13	10.66	18.03	975.00	150.28
80 - 89.9	85	25	20.49	38.52	2125.00	4489.00
90 - 99.9	95	29	23.77	62.30	2755.00	15879.24
100 - 109.9	105	32	26.23	88.52	3360.00	35697.92
110 - 119.9	115	8	6.56	95.08	920.00	15068.48
120 - 129.9	125	6	4.92	100.00	750.00	17109.36
130 - 139.9	135	0	0.00	100.00	0.00	0.00
140 - 149.9	145	0	0.00	100.00	0.00	0.00
150 - 159.9	155	0	0.00	100.00	0.00	0.00
		122	100.00		11410.00	90978.32

ความเร็วเฉลี่ย = 93.52 กม./ชม.



ภาพประกอบภาคผนวก ง3 ความเร็วที่ 85 percentile บนถนนสาย 401 ชุมชนตำบลกลาย  
เท่ากับ 103 กม./ชม.

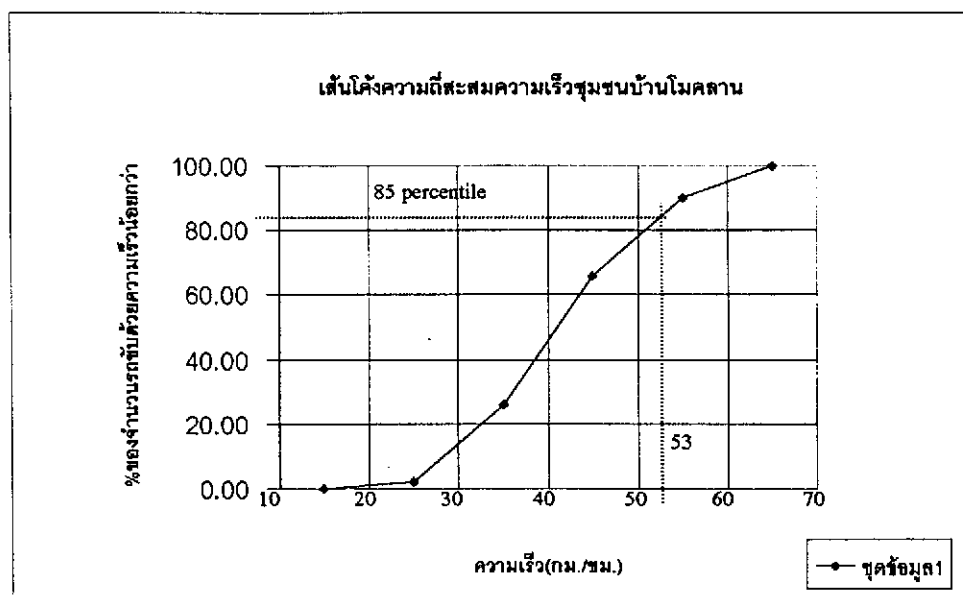
**ชุมชนตำบลโมคลาน**



ตารางภาคผนวก ง4 ความเร็วที่ 85 เปอร์เซ็นไทล์ บนถนน ในชุมชน ชุมชนตำบลโมคคณา

ช่วงชั้น กม/ชม.	จุดกึ่งกลางชั้น กม/ชม. x	ความถี่ จำนวนรถ f	ความถี่ %จำนวนรถ	ความถี่สะสมที่ น้อยกว่า %	$f \cdot x$	$f(x-x')^2$
0 - 9.9	5	0	0.00	0	0	0
10 - 19.9	15	0	0.00	0.00	0	0.00
20 - 29.9	25	1	2.00	2.00	25	219.04
30 - 39.9	35	12	24.00	26.00	420	276.48
40 - 49.9	45	20	40.00	66.00	900	540.80
50 - 59.9	55	12	24.00	90.00	660	2772.48
60 - 69.9	65	5	10.00	100.00	325	3175.20
70 - 79.9	75					
80 - 89.9	85					
รวม		50	100.00		2330	6984.00

ความเร็วเฉลี่ย = 46.60 กม./ชม.



ภาพประกอบภาคผนวก ง4 ความเร็วที่ 85 percentile บนถนน ในชุมชนตำบลโมคคณา

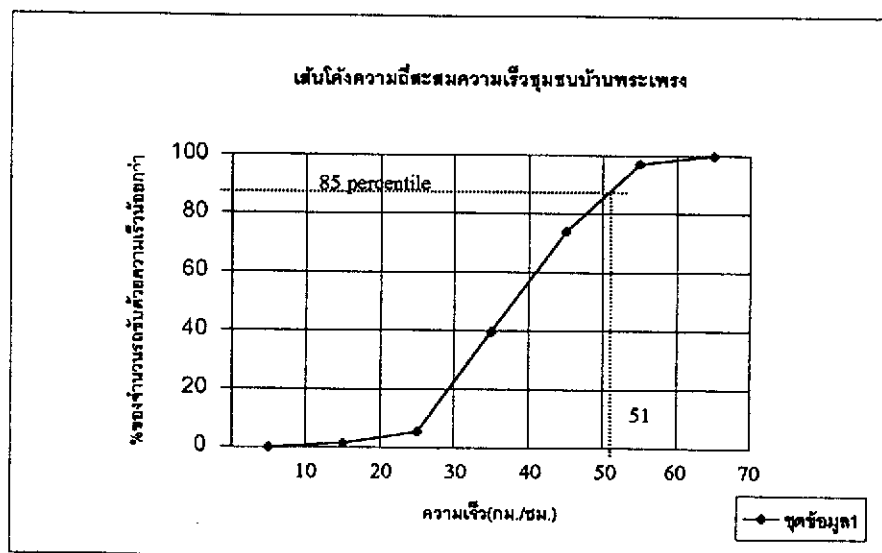
เท่ากับ 103 กม./ชม.

**ชุมชนตำบลนาสาร**

ตารางภาคผนวก ง5 ความเร็วที่ 85 เปอร์เซ็นต์ไทล์ บนถนนในชุมชนตำบลโมคลาน

ช่วงชั้น กม./ชม.	จุดกึ่งกลางชั้น กม./ชม. x	ความถี่ จำนวนรถ f	ความถี่ %จำนวนรถ	ความถี่สะสมที่ น้อยกว่า %	f*x	f(x-x') <sup>2</sup>
0 - 9.9	5	0	0.00	0	0	0
10 - 19.9	15	1	1.37	1.37	15	725.76
20 - 29.9	25	3	4.11	5.48	75	860.89
30 - 39.9	35	25	34.25	39.73	875	1204.09
40 - 49.9	45	25	34.25	73.97	1125	234.09
50 - 59.9	55	17	23.29	97.26	935	2899.58
60 - 69.9	65	2	2.74	100.00	130	1063.53
รวม		73	100.00		3155	6987.9428

ความเร็วเฉลี่ย = 43.22 กม./ชม.



ภาพประกอบภาคผนวก ง5 ความเร็วที่ 85 percentile บนถนนในชุมชน ชุมชนตำบลนาสาร  
เท่ากับ 51 กม./ชม.