

ภาคผนวก จ

สถิติข้อมูลอุบัติเหตุจราจรในชุมชน ปี พ.ศ.2541 - 2543

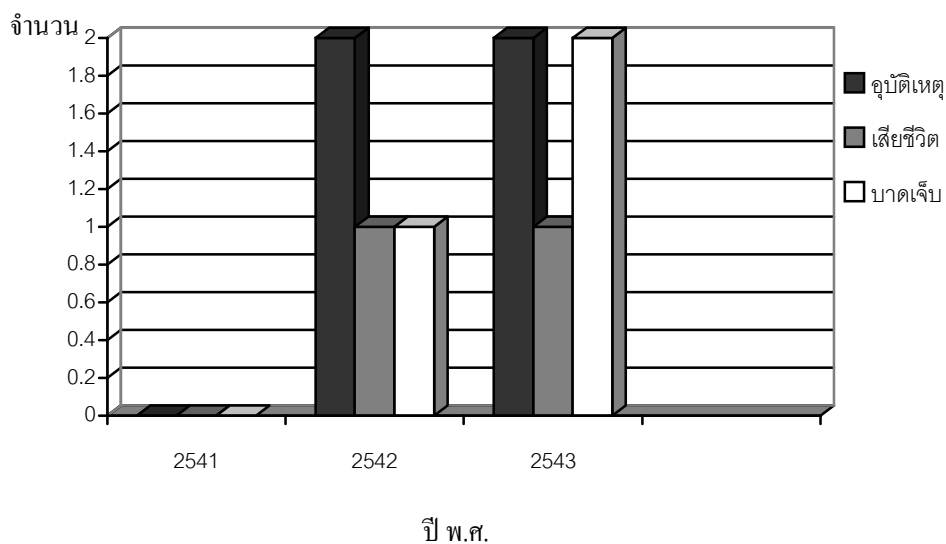
ชุมชนตำบลเปลี่ยน

ตารางภาคผนวก ฉ1 จำนวนอุบัติเหตุจราจร ผู้เสียชีวิตและผู้บาดเจ็บ ในชุมชนตำบลเปลี่ยน
ปี พ.ศ. 2541-2543

ปี พ.ศ.	จำนวนอุบัติเหตุจราจร ผู้เสียชีวิตและผู้บาดเจ็บ ในชุมชนตำบลเปลี่ยน ปี พ.ศ. 2541-2543		
	จำนวนอุบัติเหตุ(ครั้ง)	เสียชีวิต (คน)	บาดเจ็บ (คน)
2541	-	-	-
2542	2	1	1
2543	2	1	2
รวม	4	2	3

ที่มา: รายงานคดีอุบัติเหตุจราจร สถานีตำรวจภูธรตำบลเปลี่ยน

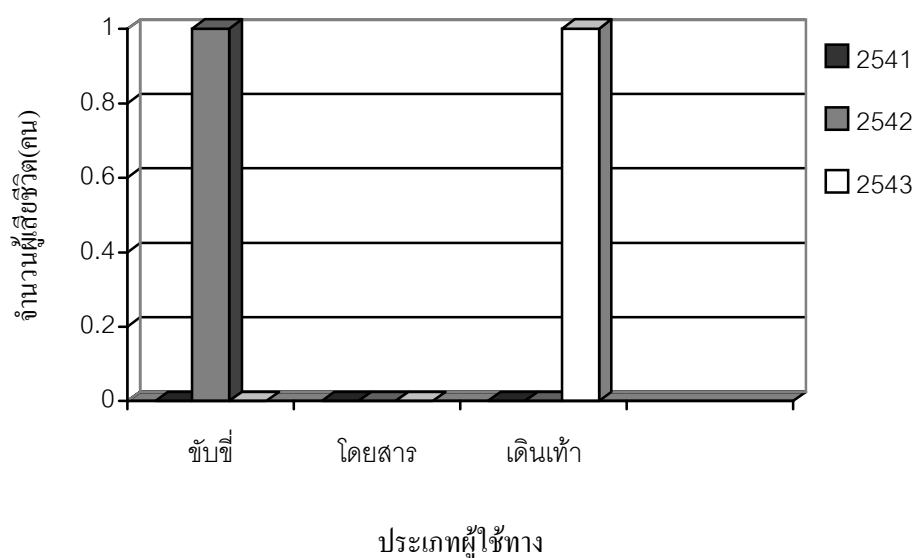
รายงานอุบัติเหตุบนทางหลวง แขวงการทาง สำนักทางหลวงที่ 14 กรมทางหลวง



ภาพประกอบภาคผนวก ฉ1 จำนวนอุบัติเหตุจราจร ผู้เสียชีวิตและผู้บาดเจ็บ ในชุมชนตำบลเปลี่ยน
ปี พ.ศ. 2541-2543

ตารางภาคผนวก ฉ2 จำนวนผู้เสียชีวิตจากอุบัติเหตุจราจร จำแนกตามประเภทผู้ใช้ทางในชุมชน
ตำบลเปลี่ยน ปี พ.ศ. 2541 – 2543

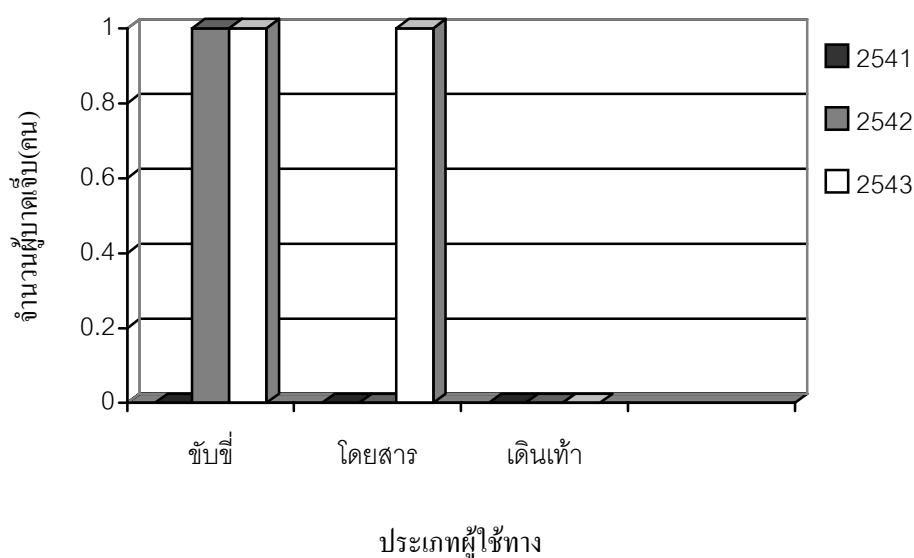
ประเภท ผู้ใช้ทาง	2541	2542	2543
	ตาย	ตาย	ตาย
ขี่จักรยาน	-	1	-
โดยสาร	-	-	-
เดินเท้า	-	-	1
รวม	-	1	1



ภาพประกอบภาคผนวก ฉ2 จำนวนผู้เสียชีวิตจากอุบัติเหตุจราจร จำแนกตามประเภทผู้ใช้ทาง
ชุมชนตำบลเปลี่ยน ปี พ.ศ. 2541 – 2543

ตารางภาคผนวก ๓3 จำนวนผู้บาดเจ็บจากอุบัติเหตุจราจร จำแนกตามประเภทผู้ใช้งาน ในชุมชน ตำบลเปลี่ยน ปี พ.ศ. 2541 – 2543

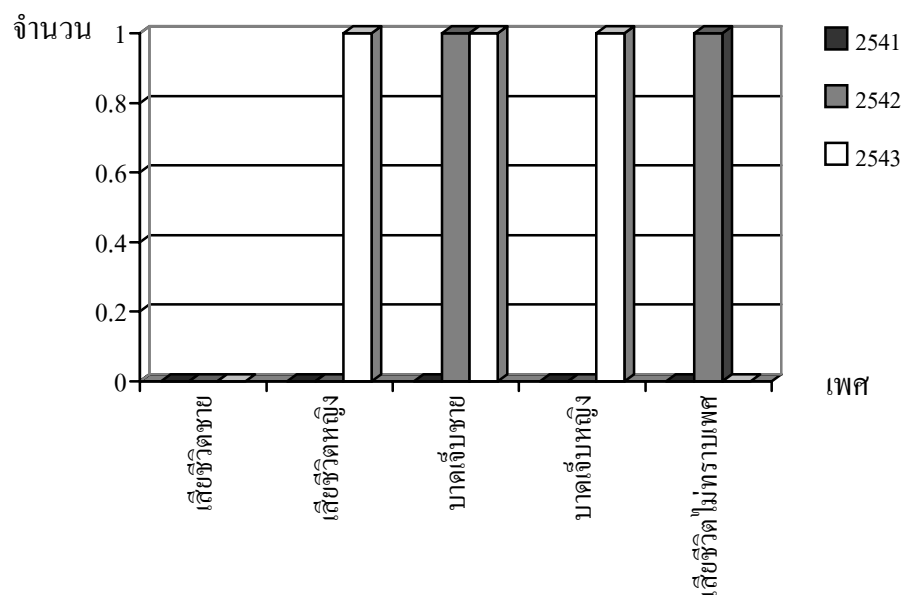
ประเภทผู้ใช้งาน	2541	2542	2543
	บาดเจ็บ	บาดเจ็บ	บาดเจ็บ
ขี่จักรยาน	-	1	1
โดยสาร	-	-	1
เดินเท้า	-	-	-
รวม	-	1	2



ภาพประกอบภาคผนวก ๓3 จำนวนผู้บาดเจ็บ จากอุบัติเหตุจราจร จำแนกตามประเภทผู้ใช้งาน ในชุมชนตำบลเปลี่ยน ปี พ.ศ. 2541 – 2543

ตารางภาคผนวก ๓4 จำนวนผู้เสียชีวิตและผู้บาดเจ็บ จากอุบัติเหตุจราจร จำแนกตามเพศ ในชุมชน
ตำบลเปลี่ยน ปี พ.ศ. 2541-2543

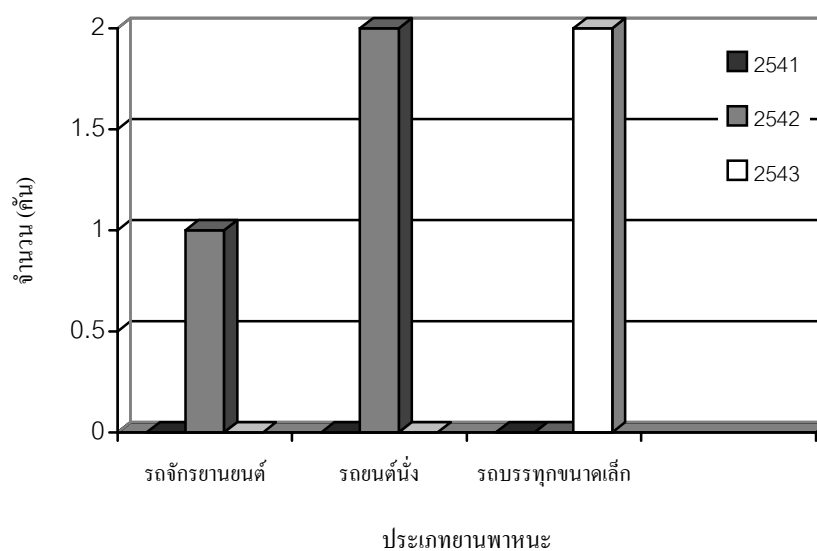
พ.ศ.	จำนวน อุบัติเหตุ (ครั้ง)	จำนวนผู้เสียชีวิต (คน)		จำนวนผู้บาดเจ็บ (คน)		เสียชีวิต ไม่ทราบเพศ
		ชาย	หญิง	ชาย	หญิง	
2541	-	-	-	-	-	-
2542	2	-	-	1	-	1
2543	2	-	1	1	1	-
รวม	4	-	1	2	1	1



ภาพประกอบภาคผนวก ๓4 จำนวนผู้เสียชีวิตและผู้บาดเจ็บ จากอุบัติเหตุจราจร จำแนกตามเพศ
ในชุมชนตำบลเปลี่ยน ปี พ.ศ. 2541-2543

ตารางภาคผนวก จ5 ประเภทยานพาหนะที่เกี่ยวข้องในการเกิดอุบัติเหตุ ในชุมชนตำบลเป็ลี่ยน
ปี พ.ศ. 2541-2543

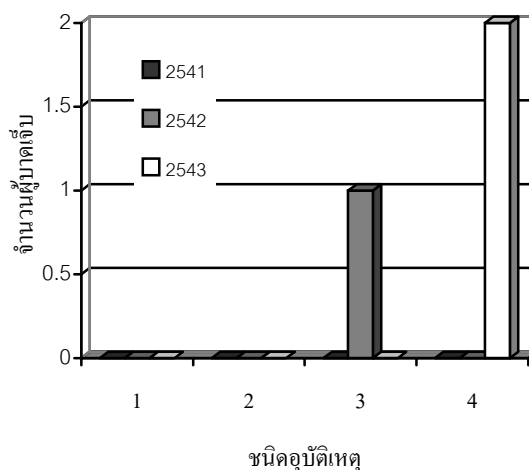
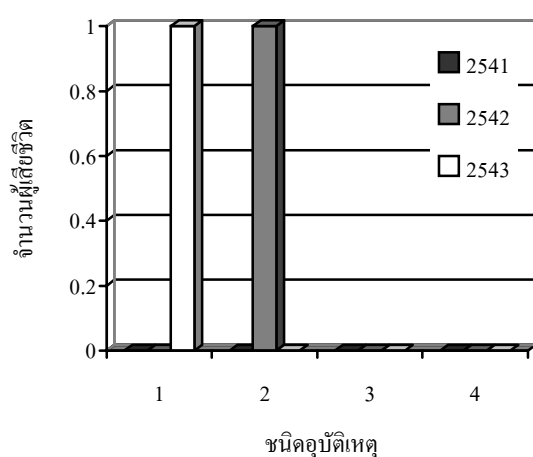
ประเภทยานพาหนะ	จำนวนยานพาหนะ (คัน)		
	2541	2542	2543
รถจักรยานยนต์	-	1	-
รถยนต์นั่ง	-	2	-
รถบรรทุกขนาดเล็ก	-	-	2
รวม	-	3	2



ภาพประกอบภาคผนวก จ5 ประเภทยานพาหนะที่เกี่ยวข้องในการเกิดอุบัติเหตุ
ในชุมชนตำบลเป็ลี่ยน ปี พ.ศ. 2541-2543

ตารางภาคผนวก ฉ6 จำนวนผู้เสียชีวิต และบาดเจ็บ จากอุบัติเหตุจราจร จำแนกตามชนิดอุบัติเหตุ
ในชุมชนตำบลเปลี่ยน ปี พ.ศ. 2541-2543

ชนิดอุบัติเหตุ	2541		2542		2543	
	เสียชีวิต	บาดเจ็บ	เสียชีวิต	บาดเจ็บ	เสียชีวิต	บาดเจ็บ
1. รถยนต์ชนคนเดินเท้า	-	-	-	-	1	-
2. รถจักรยานยนต์ชนรถยนต์	-	-	1	-	-	-
3. รถยนต์ชนวัตถุ	-	-	-	1	-	-
4. รถยนต์เสียหลัก/พลิกคว่ำ	-	-	-	-	-	2
รวม	-	-	1	1	1	2



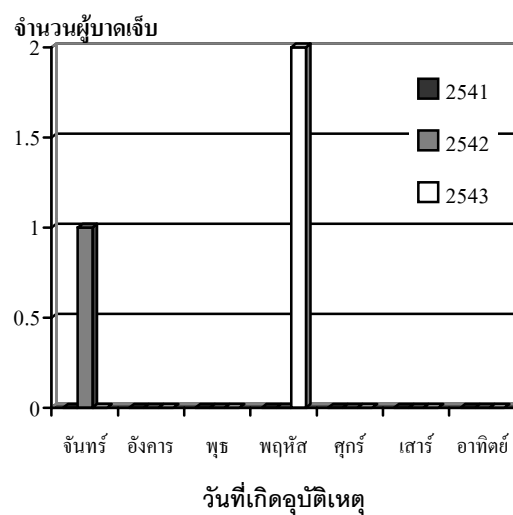
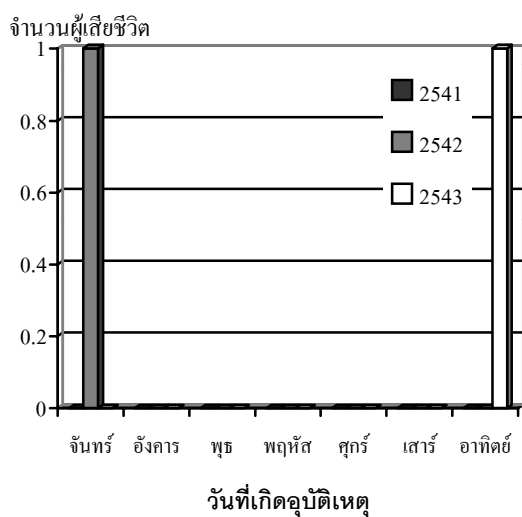
ภาพประกอบภาคผนวก ฉ6 จำนวนผู้เสียชีวิตและบาดเจ็บ จากอุบัติเหตุจราจรจำแนกตามชนิด
อุบัติเหตุในชุมชนตำบลเปลี่ยน ปี พ.ศ. 2541-2543

ตารางภาคผนวก จ7 จำนวนผู้เสียชีวิต และบาดเจ็บจากอุบัติเหตุจราจรในช่วงเวลาต่างๆ ในชุมชน
ตำบลเปลี่ยน ปี พ.ศ. 2541-2543

ช่วงเวลาที่เกิดเหตุ	2541		2542		2543	
	เสียชีวิต	บาดเจ็บ	เสียชีวิต	บาดเจ็บ	เสียชีวิต	บาดเจ็บ
00.00 - 01.59	-	-	-	-	-	-
02.00 - 03.59	-	-	-	-	-	2
04.00 - 05.59	-	-	-	-	-	-
06.00 - 07.59	-	-	-	-	-	-
08.00 - 09.59	-	-	-	1	-	-
10.00 - 11.59	-	-	1	-	-	-
12.00 - 13.59	-	-	-	-	-	-
14.00 - 15.59	-	-	-	-	1	-
16.00 - 17.59	-	-	-	-	-	-
18.00 - 19.59	-	-	-	-	-	-
20.00 - 21.59	-	-	-	-	-	-
22.00 - 23.59	-	-	-	-	-	-
ไม่ทราบ	-	-	-	-	-	-
รวม	-	-	1	1	1	2

ตารางภาคผนวก ฉ8 จำนวนผู้เสียชีวิต และบาดเจ็บจากอุบัติเหตุจราจร ตามวันที่เกิดเหตุ ในชุมชน
ตำบลเปลี่ยน ปี พ.ศ. 2541-2543

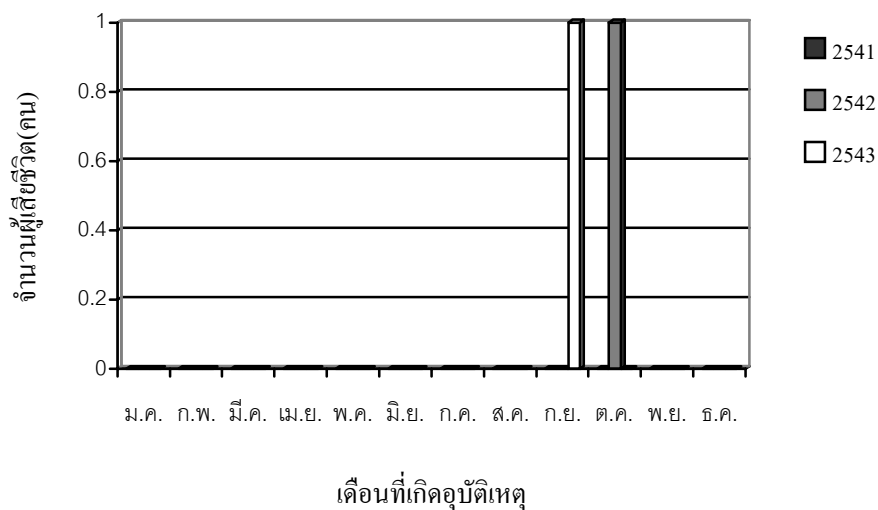
วัน	2541		2542		2543	
	ตาย	บาดเจ็บ	ตาย	บาดเจ็บ	ตาย	บาดเจ็บ
จันทร์	-	-	1(100)	1(100)	-	-
อังคาร	-	-	-	-	-	-
พุธ	-	-	-	-	-	-
พฤหัสบดี	-	-	-	-	-	2(100)
ศุกร์	-	-	-	-	-	-
เสาร์	-	-	-	-	-	-
อาทิตย์	-	-	-	-	1(100)	-
รวม	-	-	1(100)	1(100)	1(100)	2(100)



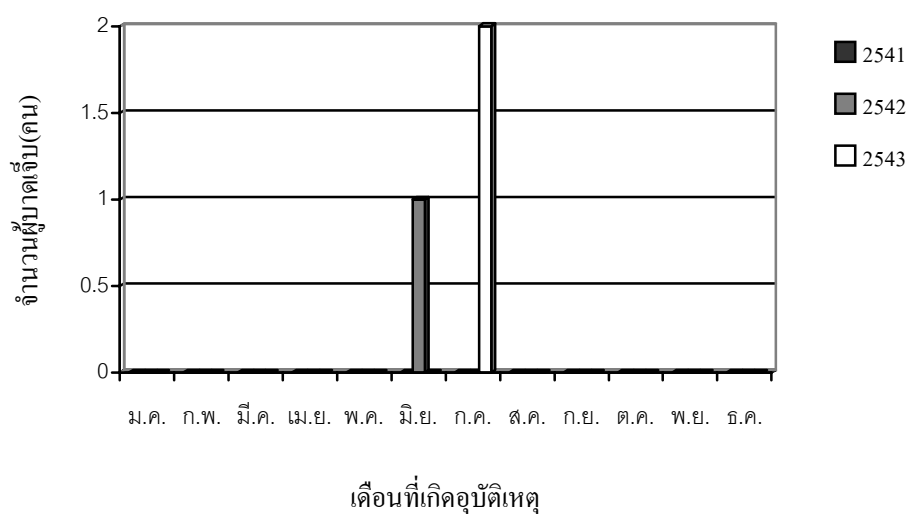
ภาพประกอบภาคผนวก ฉ8 จำนวนผู้เสียชีวิต และบาดเจ็บจากอุบัติเหตุจราจร ตามวันที่เกิดเหตุ
ชุมชนตำบลเปลี่ยน ปี พ.ศ. 2541-2543

ตารางภาคผนวก ๗9 จำนวนผู้เสียชีวิต และบาดเจ็บจากอุบัติเหตุจราจร ตามเดือนที่เกิดเหตุ
ในชุมชนตำบลเปลี่ยน ปี พ.ศ. 2541-2543

เดือน	2541		2542		2543	
	ตาย	บาดเจ็บ	ตาย	บาดเจ็บ	ตาย	บาดเจ็บ
มกราคม	-	-	-	-	-	-
กุมภาพันธ์	-	-	-	-	-	-
มีนาคม	-	-	-	-	-	-
เมษายน	-	-	-	-	-	-
พฤษภาคม	-	-	-	-	-	-
มิถุนายน	-	-	-	1	-	-
กรกฎาคม	-	-	-	-	-	2
สิงหาคม	-	-	-	-	-	-
กันยายน	-	-	-	-	1	-
ตุลาคม	-	-	1	-	-	-
พฤศจิกายน	-	-	-	-	-	-
ธันวาคม	-	-	-	-	-	-
รวม	-	-	1	1	1	2



ภาพประกอบภาคผนวก ก9 จำนวนผู้เสียชีวิต จากอุบัติเหตุจราจร ตามเดือนที่เกิดเหตุ ในชุมชน ตำบลเปลี่ยน ปี พ.ศ. 2541-2543

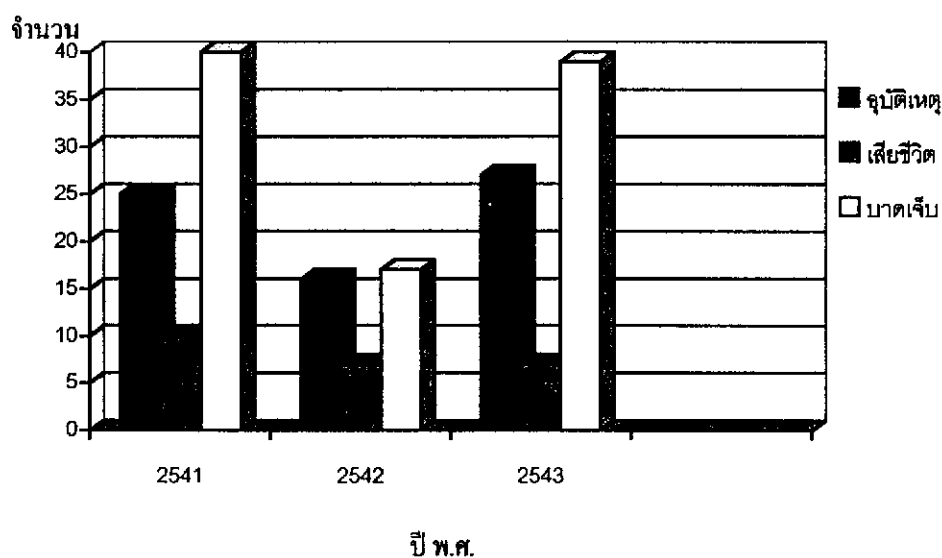


ภาพประกอบภาคผนวก ก10 จำนวนผู้บาดเจ็บ จากอุบัติเหตุจราจร ตามเดือนที่เกิดเหตุ ในชุมชน ตำบลเปลี่ยน ปี พ.ศ. 2541-2543

ชุมชนตำบลกลาย

ตารางภาคผนวก ฉ10 จำนวนอุบัติเหตุจากรถ ผู้เสียชีวิต และบาดเจ็บ ในชุมชนตำบลกลาย
ในปี พ.ศ. 2541- 2543

ปี พ.ศ.	จำนวนอุบัติเหตุจากรถ ผู้เสียชีวิต และบาดเจ็บ ในชุมชนตำบลกลาย ในปี พ.ศ. 2541- 2543					
	จำนวนอุบัติเหตุ (ครั้ง)	ร้อยละ	เสียชีวิต (คน)	ร้อยละ	บาดเจ็บ (คน)	ร้อยละ
2541	25	36.77	10	41.66	42	43.75
2542	16	23.53	7	29.17	15	15.62
2543	27	39.70	7	29.17	39	40.63
รวม	68	100.00	24	100.00	96	100.00



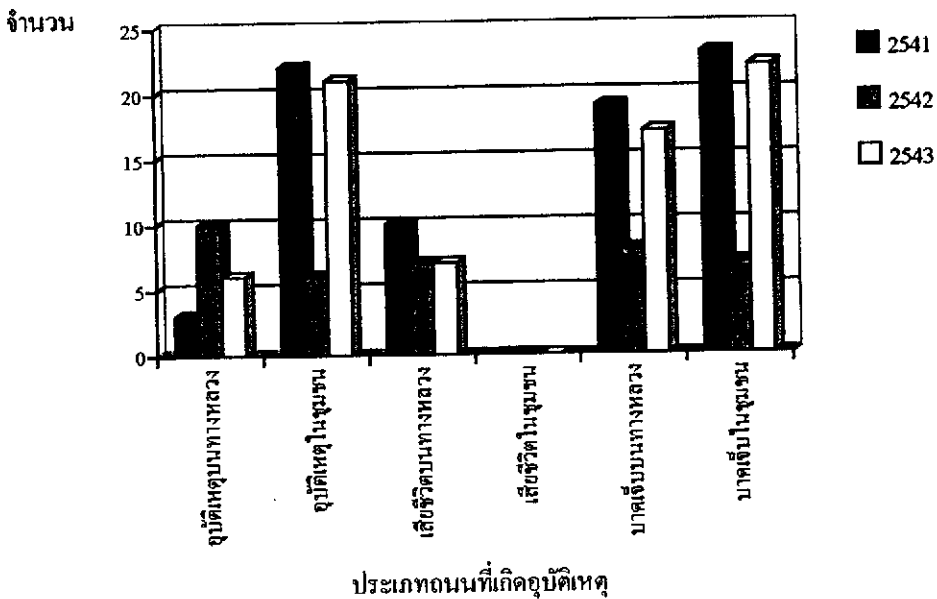
ภาพประกอบภาคผนวก ฉ10 จำนวนอุบัติเหตุจากรถ ผู้เสียชีวิต และบาดเจ็บ ในชุมชนตำบลกลาย
ปี พ.ศ. 2541- 2543

ตารางภาคผนวก ฉ11 จำนวนอุบัติเหตุจราจร ผู้เสียชีวิต และบาดเจ็บ จำแนกตามประเภทถนน
ชุมชนตำบลกลาย ในปี พ.ศ. 2541- 2543

ปี พ.ศ.	จำนวนอุบัติเหตุจราจร ผู้เสียชีวิต และบาดเจ็บ จำแนกตามประเภทถนน ในชุมชนตำบลกลาย ในปี พ.ศ. 2541- 2543					
	ทางหลวงสาย 401 ¹			ถนนในชุมชน ²		
	อุบัติเหตุ (ครั้ง)	เสียชีวิต (คน)	บาดเจ็บ (คน)	อุบัติเหตุ (ครั้ง)	เสียชีวิต (คน)	บาดเจ็บ (คน)
2541	3	10	19	22	-	23
2542	10	7	8	6	-	7
2543	6	7	17	21	-	22
รวม	19	24	44	49	-	52

ที่มา: ¹ รายงานอุบัติเหตุบนทางหลวง สำนักทางหลวงที่ 14 และรายงานอุบัติเหตุจราจรสถานีตำรวจ
ภูธรอำเภอท่าศาลา

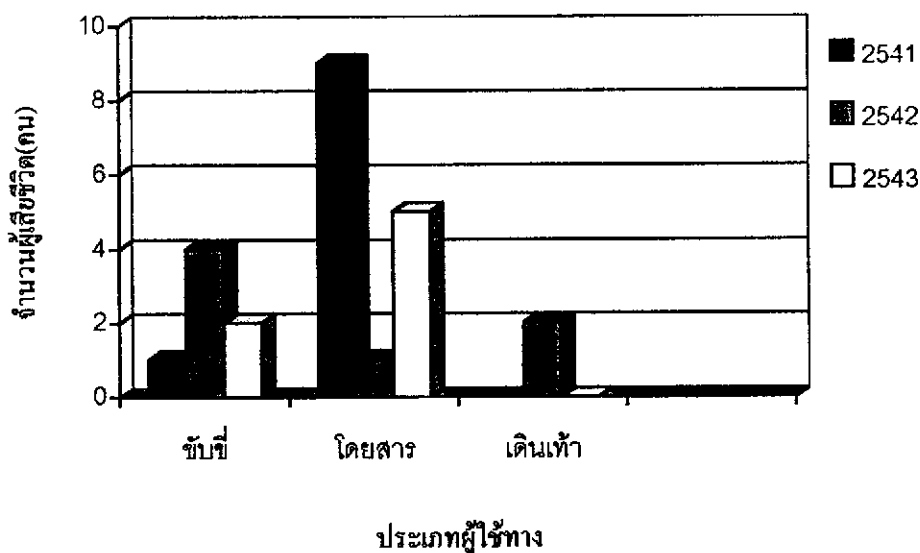
² รายงานผู้ป่วยที่เข้ารับการรักษา สถานีอนามัยตำบลกลาย



ภาพประกอบภาคผนวก ฉ11 จำนวนอุบัติเหตุจราจร ผู้เสียชีวิต และบาดเจ็บ จำแนกตามประเภท
ถนน ชุมชนตำบลกลาย ในปี พ.ศ. 2541- 2543

ตารางภาคผนวก ฉ12 จำนวนผู้เสียชีวิตจากอุบัติเหตุจากรถรจักรยานยนต์ตามประเภทผู้ใช้ทาง ชุมชน
ตำบลกลาย ปี พ.ศ. 2541 – 2543

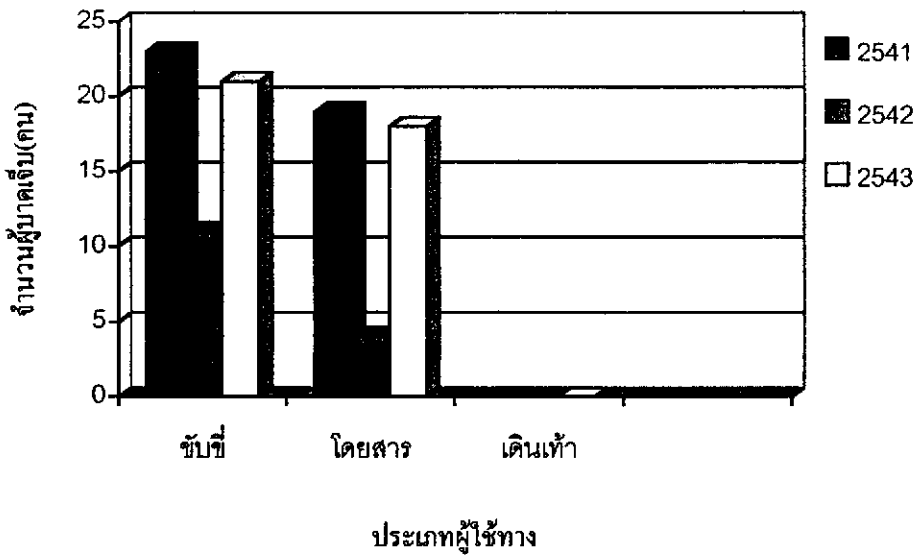
ประเภท ผู้ใช้ทาง	2541		2542		2543	
	ตาย	ร้อยละ	ตาย	ร้อยละ	ตาย	ร้อยละ
ขี่	1	10.00	4	57.14	2	28.57
โดยสาร	9	90.00	1	14.29	5	71.43
เดินเท้า	-	-	2	28.57	-	-
รวม	10	100.00	7	100.00	7	100.00



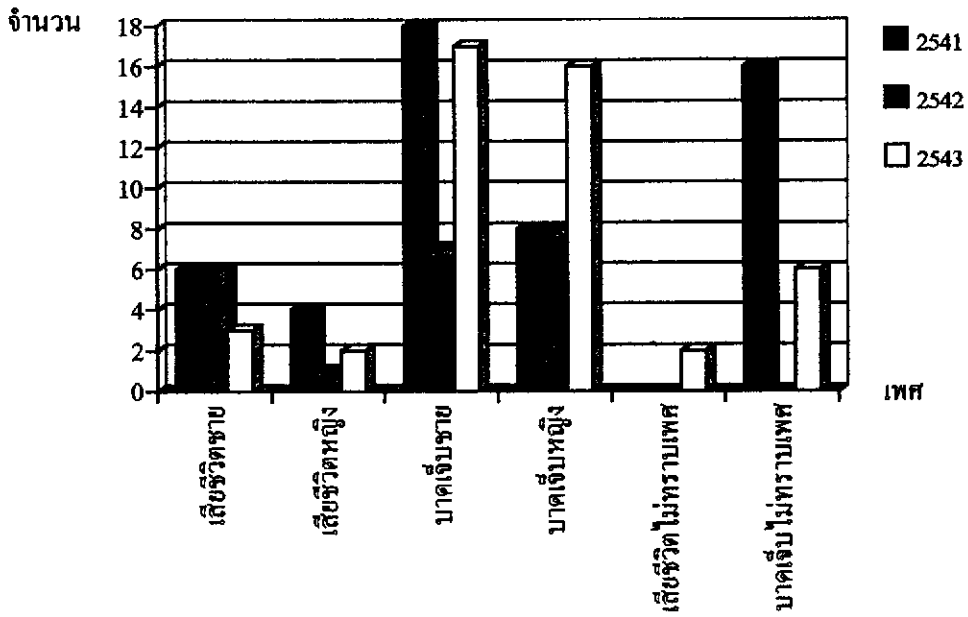
ภาพประกอบภาคผนวก ฉ12 จำนวนผู้เสียชีวิตจากอุบัติเหตุจากรถจักรยานยนต์ตามประเภทผู้ใช้ทาง
ชุมชนตำบลกลาย ปี พ.ศ. 2541 – 2543

ตารางภาคผนวก 13 จำนวนผู้บาดเจ็บจากอุบัติเหตุจากรถ จำนวนตามประเภทผู้ใช้ทาง ในชุมชน ตำบลกลาย ปี พ.ศ. 2541 – 2543

ประเภท ผู้ใช้ทาง	2541		2542		2543	
	บาดเจ็บ	ร้อยละ	บาดเจ็บ	ร้อยละ	บาดเจ็บ	ร้อยละ
ขับขี่	23	54.76	11	73.33	21	53.85
โดยสาร	19	45.24	4	26.67	18	46.15
เดินเท้า	-	-	-	-	-	-
รวม	42	100.00	15	100	39	100.00



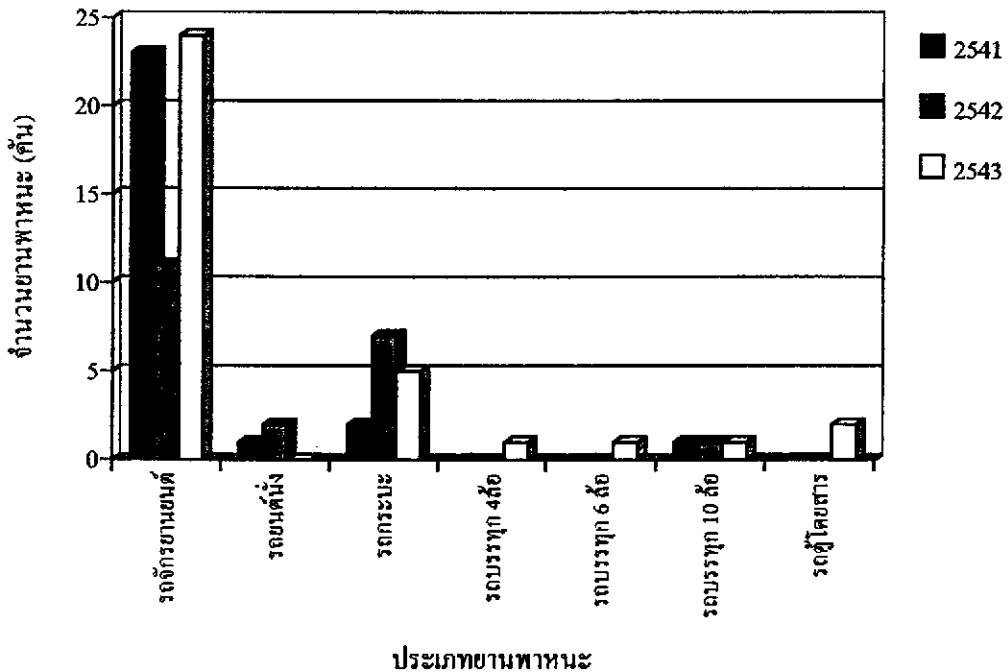
ภาพประกอบภาคผนวก 13 จำนวนผู้บาดเจ็บ จากอุบัติเหตุจากรถ จำนวนตามประเภทผู้ใช้ทาง ชุมชนตำบลกลาย ปี พ.ศ. 2541 – 2543



ภาพประกอบภาคผนวก ๑๑ จำนวนผู้เสียชีวิตและผู้บาดเจ็บ จากอุบัติเหตุจากรถรจักรยานยนต์ตามเทศ
ในชุมชนตำบลกลายปี พ.ศ. 2541-254

ตารางภาคผนวก ฉ15 ประเภทยานพาหนะที่เกี่ยวข้องในการเกิดอุบัติเหตุ ในชุมชนตำบลกกสลาย
ปี พ.ศ. 2541-2543

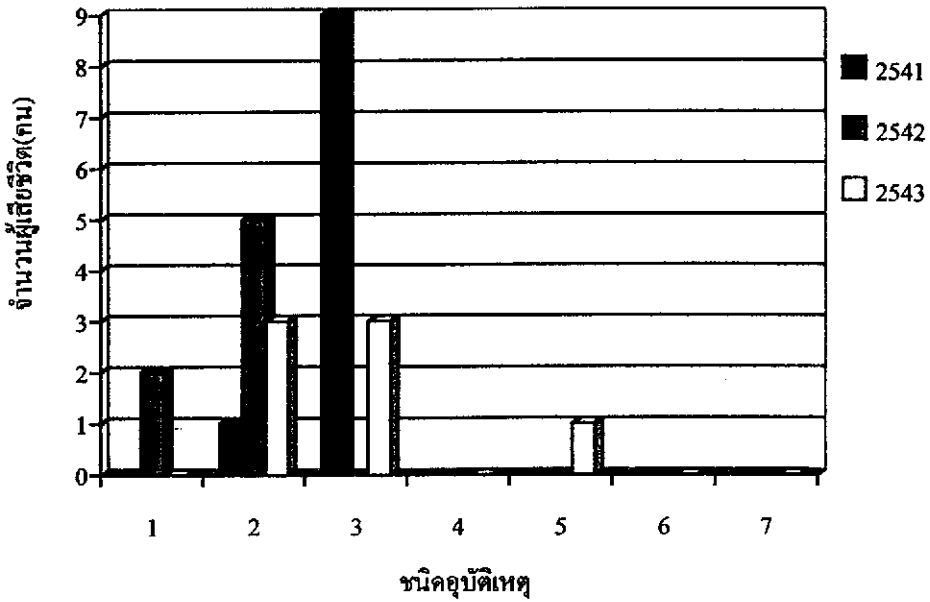
ประเภทยานพาหนะ	จำนวนยานพาหนะที่เกี่ยวข้องในการเกิดอุบัติเหตุ (คัน)					
	2541	ร้อยละ	2542	ร้อยละ	2543	ร้อยละ
รถจักรยานยนต์	23	85.19	11	52.38	24	70.59
รถยนต์นั่ง	1	3.70	2	9.52	-	-
รถกระบะ	2	7.41	7	33.34	5	14.71
รถบรรทุก 4 ล้อ	-	-	-	-	1	2.94
รถบรรทุก 6 ล้อ	-	-	-	-	1	2.94
รถบรรทุก 10 ล้อ	1	3.70	1	4.76	1	2.94
รถตู้โดยสาร	-	-	-	-	2	5.88
รวม	27	100.00	21	100.00	34	100.00



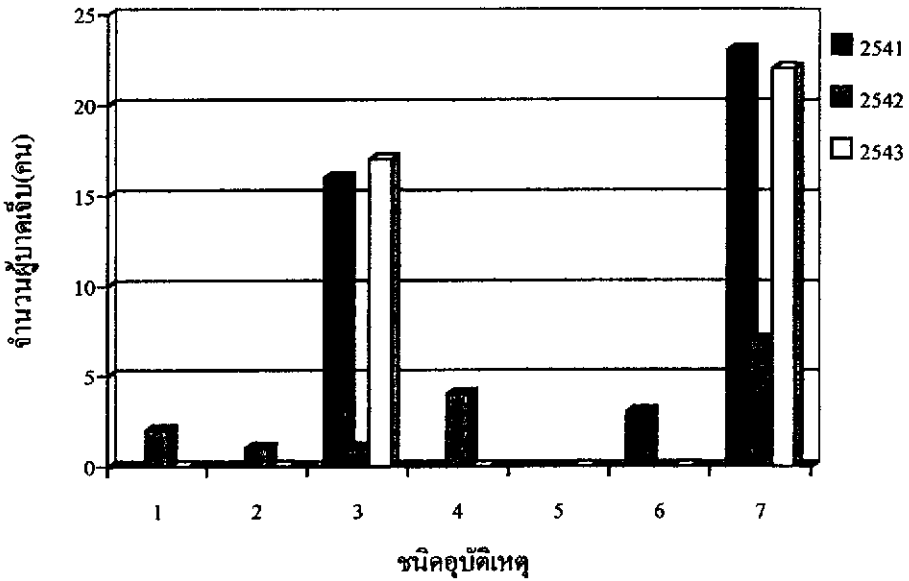
ภาพประกอบภาคผนวก ฉ15 ประเภทยานพาหนะที่เกี่ยวข้องในการเกิดอุบัติเหตุ
ชุมชนตำบลกกสลาย ปี พ.ศ. 2541-2543

ตารางภาคผนวก ฉ16 จำนวนผู้เสียชีวิต และบาดเจ็บ จากอุบัติเหตุจราจร จำแนกตามชนิดอุบัติเหตุ
ในชุมชนตำบลกลาย ปี พ.ศ. 2541-2543

ชนิดอุบัติเหตุ	2541		2542		2543	
	เสียชีวิต (ร้อยละ)	บาดเจ็บ (ร้อยละ)	เสียชีวิต (ร้อยละ)	บาดเจ็บ (ร้อยละ)	เสียชีวิต (ร้อยละ)	บาดเจ็บ (ร้อยละ)
1. รถยนต์ชนคนเดินเท้า	-	-	2(28.6)	2(13.2)	-	-
2. รถจักรยานยนต์ชนรถยนต์	1(10)	-	5(71.4)	1(6.7)	3(42.9)	-
3. รถยนต์ชนกัน	9(90)	16(38.1)	-	1(6.7)	3(42.9)	17(43.6)
4. รถยนต์ชนวัตถุ	-	-	-	4(26.7)	-	-
5. รถจักรยานยนต์เสียหลัก/พลิกคว่ำ	-	-	-	-	1(14.2)	-
6. รถยนต์เสียหลัก/พลิกคว่ำ	-	3(7.1)	-	-	-	-
7. รถจักรยานยนต์ไม่ทราบสาเหตุ	-	23(54.8)	-	7(46.7)	-	22(56.4)
รวม	10(100)	42(100)	7(100)	15(100)	7(100)	39(100)



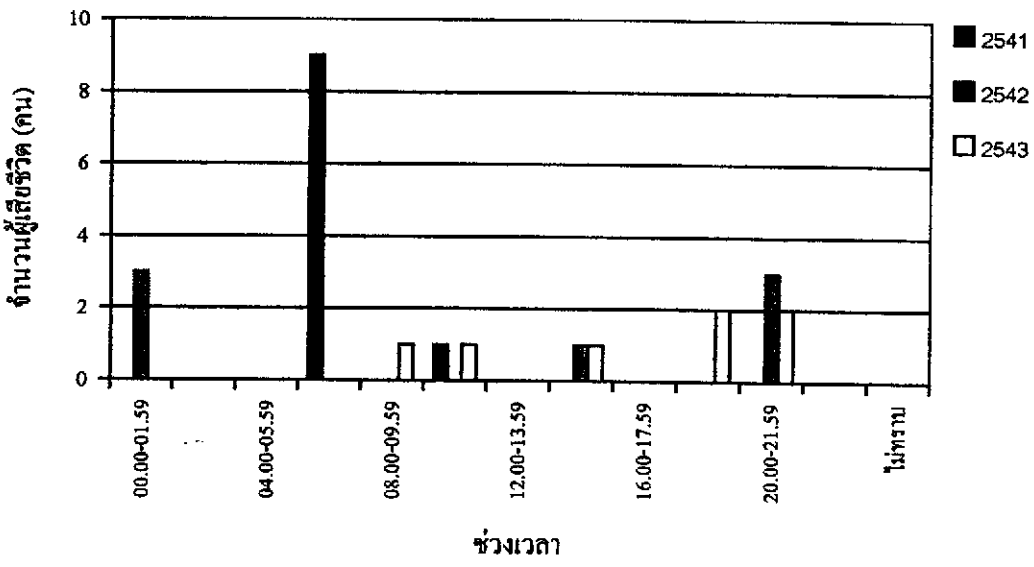
ภาพประกอบภาคผนวก ๑16 จำนวนผู้เสียชีวิต จากอุบัติเหตุจราจรจำแนกตามชนิดอุบัติเหตุ
ชุมชนตำบลกลาย ปี พ.ศ. 2541-2543



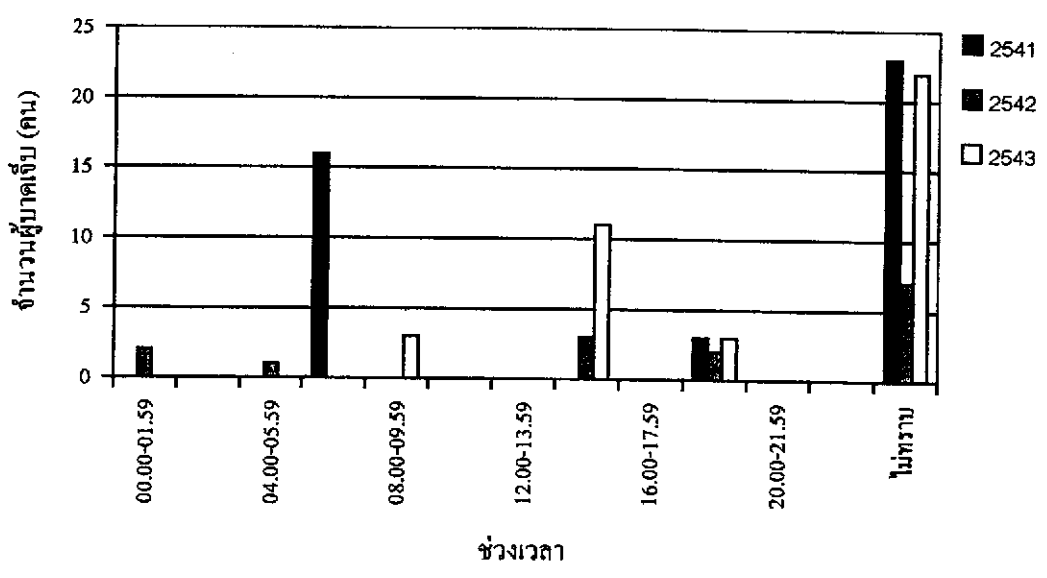
ภาพประกอบภาคผนวก ๑17 จำนวนผู้บาดเจ็บ จากอุบัติเหตุจราจรจำแนกตามชนิดอุบัติเหตุ
ชุมชนตำบลกลาย ปี พ.ศ. 2541-2543

ตารางภาคผนวก ฉ17 จำนวนผู้เสียชีวิต และบาดเจ็บจากอุบัติเหตุจราจรในช่วงเวลาต่างๆ ในชุมชน
ตำบลกลาย ปี พ.ศ. 2541-2543

ช่วงเวลาที่เกิดเหตุ	2541		2542		2543	
	เสียชีวิต (ร้อยละ)	บาดเจ็บ (ร้อยละ)	เสียชีวิต (ร้อยละ)	บาดเจ็บ (ร้อยละ)	เสียชีวิต (ร้อยละ)	บาดเจ็บ (ร้อยละ)
00.00 - 01.59	-	-	3(42.9)	2(13.3)	-	-
02.00 - 03.59	-	-	-	-	-	-
04.00 - 05.59	-	-	-	1(6.7)	-	-
06.00 - 07.59	9(90)	16(38.1)	-	-	-	-
08.00 - 09.59	-	-	-	-	1(14.2)	3(7.7)
10.00 - 11.59	1(10)	-	-	-	1(14.2)	-
12.00 - 13.59	-	-	-	-	-	-
14.00 - 15.59	-	-	1(14.2)	3(20)	1(14.2)	11(28.2)
16.00 - 17.59	-	-	-	-	-	-
18.00 - 19.59	-	3(7.1)	-	2(13.3)	2(28.7)	3(7.7)
20.00 - 21.59	-	-	3(42.9)	-	2(28.7)	-
22.00 - 23.59	-	-	-	-	-	-
ไม่ทราบ	-	23(54.8)	-	7(46.7)	-	22(56.4)
รวม	10(100)	42(100)	7(100)	15(100)	7(100)	39(100)



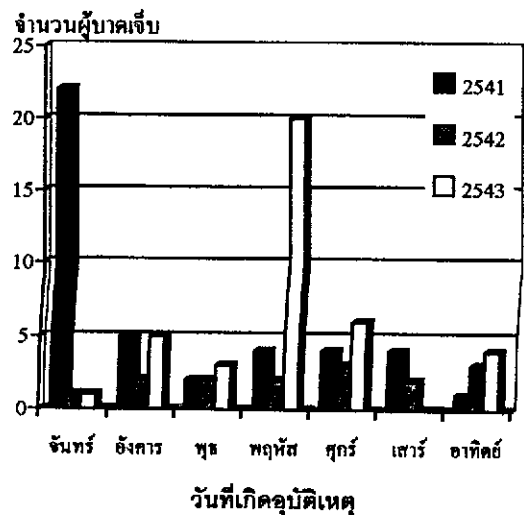
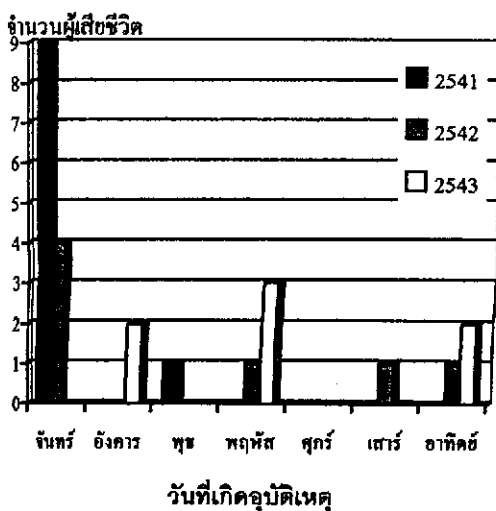
ภาพประกอบภาคผนวก ฉ18 จำนวนผู้เสียชีวิต จากอุบัติเหตุจากรถในช่วงเวลาต่างๆ ในชุมชน ตำบลกลาย ปี พ.ศ. 2541-2543



ภาพประกอบภาคผนวก ฉ19 จำนวนผู้บาดเจ็บจากอุบัติเหตุจากรถ ในช่วงเวลาต่างๆ ในชุมชน ตำบลกลาย ปี พ.ศ. 2541-2543

ตารางภาคผนวก ฉ18 จำนวนผู้เสียชีวิต และบาดเจ็บจากอุบัติเหตุจราจร ตามวันที่เกิดเหตุ ในชุมชน
ตำบลกลาย ปี พ.ศ. 2541-2543

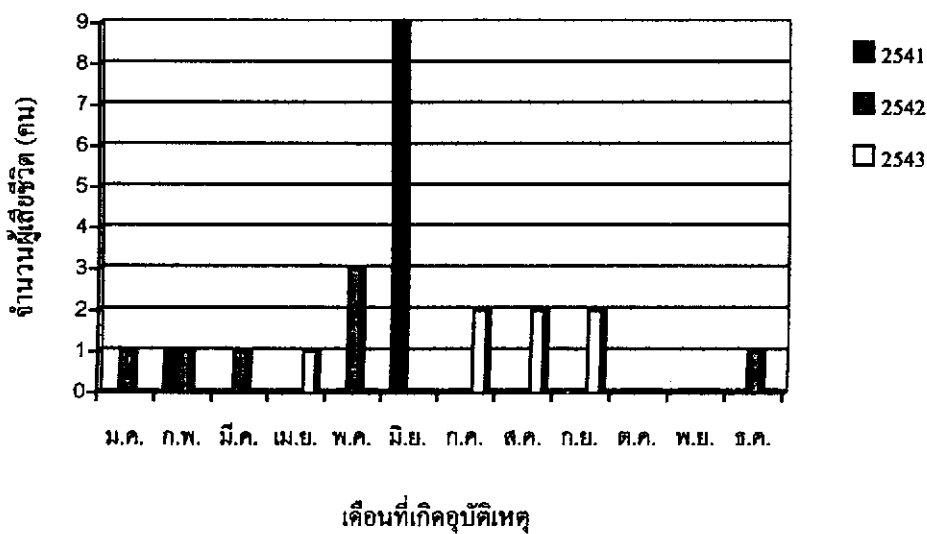
วัน	2541		2542		2543	
	ตาย (ร้อยละ)	บาดเจ็บ (ร้อยละ)	ตาย (ร้อยละ)	บาดเจ็บ (ร้อยละ)	ตาย (ร้อยละ)	บาดเจ็บ (ร้อยละ)
จันทร์	9(90)	22(52.4)	4(57.1)	1(6.8)	-	1(2.6)
อังคาร	-	5(11.9)	-	2(13.3)	2(28.6)	5(12.8)
พุธ	1(10)	2(4.8)	-	2(13.3)	-	3(7.7)
พฤหัสบดี	-	4(9.5)	1(14.3)	2(13.3)	3(42.8)	20(51.3)
ศุกร์	-	4(9.5)	-	3(20)	-	6(15.3)
เสาร์	-	4(9.5)	1(14.3)	2(13.3)	-	-
อาทิตย์	-	1(2.4)	1(14.3)	3(20)	2(28.6)	4(10.3)
รวม	10(100)	42(100)	7(100)	15(100)	7(100)	39(100)



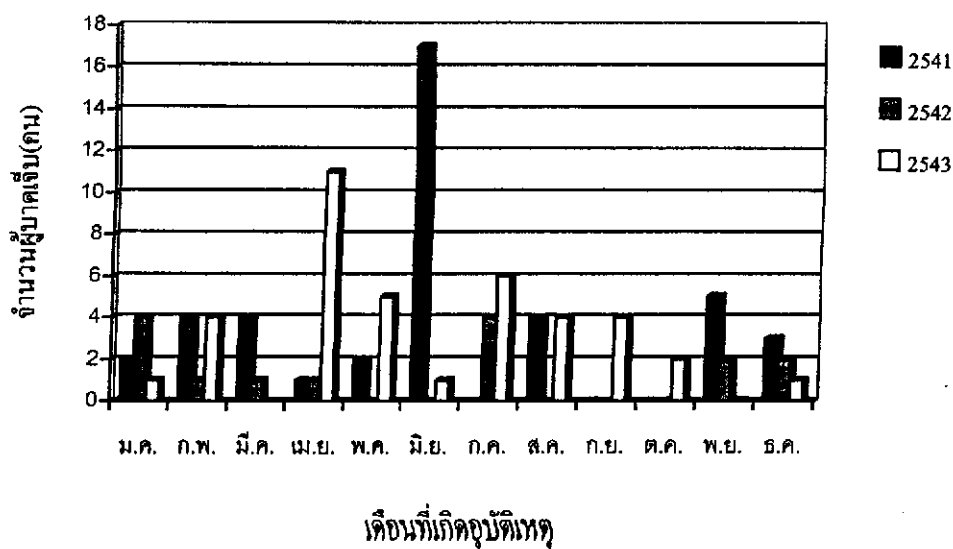
ภาพประกอบภาคผนวก ฉ20 จำนวนผู้เสียชีวิต และบาดเจ็บจากอุบัติเหตุจราจร ตามวันที่เกิดเหตุ
ชุมชนตำบลกลาย ปี พ.ศ. 2541-2543

ตารางภาคผนวก ฉ19 จำนวนผู้เสียชีวิต และบาดเจ็บจากอุบัติเหตุจราจร ตามเดือนที่เกิดเหตุ
ในชุมชนตำบลกลาย ปี พ.ศ. 2541-2543

เดือน	2541		2542		2543	
	ตาย (ร้อยละ)	บาดเจ็บ (ร้อยละ)	ตาย (ร้อยละ)	บาดเจ็บ (ร้อยละ)	ตาย (ร้อยละ)	บาดเจ็บ (ร้อยละ)
มกราคม	-	2(4.8)	1(14.3)	4(26.7)	-	1(2.6)
กุมภาพันธ์	1(10)	4(9.5)	1(14.3)	1(6.7)	-	4(10.3)
มีนาคม	-	4(9.5)	1(14.3)	1(6.7)	-	-
เมษายน	-	1(2.4)	-	1(6.7)	1(14.2)	11(28.2)
พฤษภาคม	-	2(4.8)	3(42.8)	-	-	5(12.8)
มิถุนายน	9(90)	17(40.5)	-	-	-	1(2.6)
กรกฎาคม	-	-	-	4(26.7)	2(28.6)	6(15.2)
สิงหาคม	-	4(9.5)	-	-	2(28.6)	4(10.3)
กันยายน	-	-	-	-	2(28.6)	4(10.3)
ตุลาคม	-	-	-	-	-	2(5.1)
พฤศจิกายน	-	5(11.9)	-	2(13.3)	-	-
ธันวาคม	-	3(7.1)	1(14.3)	2(13.2)	-	1(2.6)
รวม	10(100)	42(100)	7(100)	15(100)	7(100)	39(100)



ภาพประกอบภาคผนวก ฉ21 จำนวนผู้เสียชีวิต จากอุบัติเหตุจราจร ตามเดือนที่เกิดเหตุ
ชุมชนตำบลกลาย ปี พ.ศ. 2541-2543

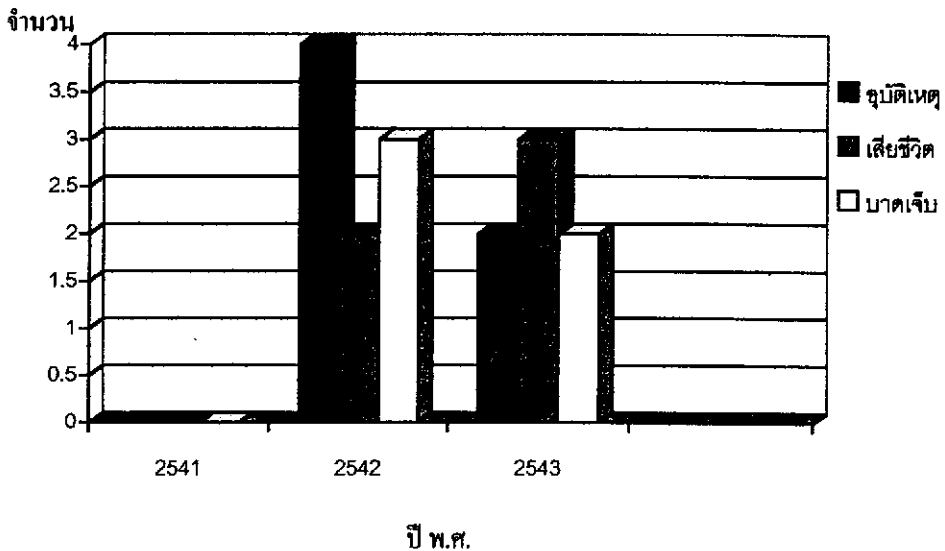


ภาพประกอบภาคผนวก ฉ22 จำนวนผู้บาดเจ็บ จากอุบัติเหตุจราจร ตามเดือนที่เกิดเหตุ
ชุมชนตำบลกลาย ปี พ.ศ. 2541-2543

ชุมชนตำบลโมคคาน

ตารางภาคผนวก ฉ20 จำนวนอุบัติเหตุจราจร ผู้เสียชีวิต และบาดเจ็บ ในชุมชนตำบลโมคลาน
ในปี พ.ศ. 2541- 2543

ปี พ.ศ.	จำนวนอุบัติเหตุจราจร ผู้เสียชีวิต และบาดเจ็บ ในชุมชนตำบลโมคลาน ในปี พ.ศ. 2541- 2543					
	จำนวนอุบัติเหตุ (ครั้ง)	ร้อยละ	เสียชีวิต (คน)	ร้อยละ	บาดเจ็บ (คน)	ร้อยละ
2541	-	-	-	-	-	-
2542	4	66.67	2	40.00	3	60.00
2543	2	33.33	3	60.00	2	40.00
รวม	6	100.00	5	100.00	5	100.00

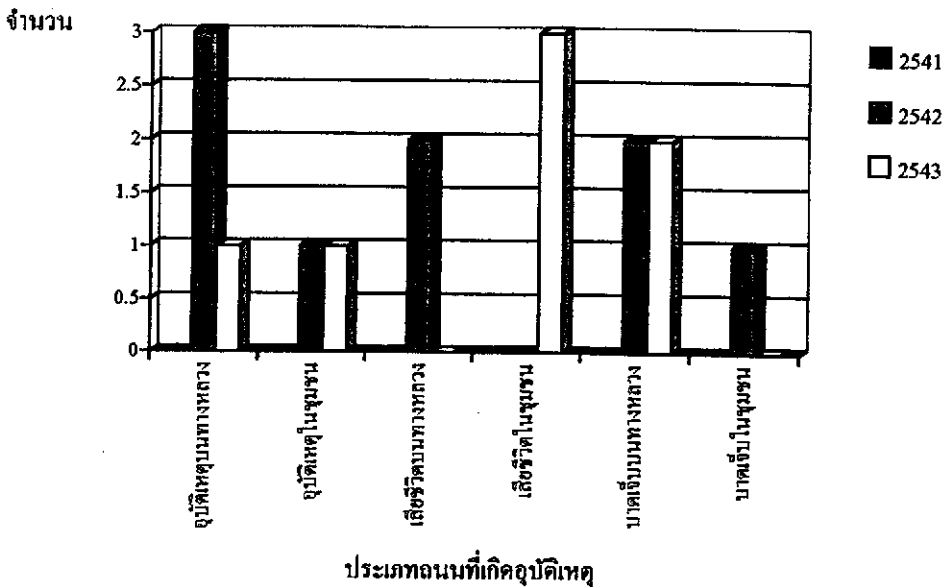


ภาพประกอบภาคผนวก ฉ23 จำนวนอุบัติเหตุจราจร ผู้เสียชีวิต และบาดเจ็บ
ในชุมชนตำบลโมคลาน ปี พ.ศ. 2541- 2543

ตารางภาคผนวก ฉ 21 จำนวนอุบัติเหตุจราจร ผู้เสียชีวิต และบาดเจ็บ จำแนกตามประเภทถนน
ในชุมชนตำบลโมคลาน ในปี พ.ศ. 2541- 2543

ปี พ.ศ.	จำนวนอุบัติเหตุจราจร ผู้เสียชีวิต และบาดเจ็บ จำแนกตามประเภทถนน ในชุมชนตำบลโมคลาน ในปี พ.ศ. 2541- 2543					
	ทางหลวงสาย 4141			ถนนในชุมชน		
	อุบัติเหตุ (ครั้ง)	เสียชีวิต (คน)	บาดเจ็บ (คน)	อุบัติเหตุ (ครั้ง)	เสียชีวิต (คน)	บาดเจ็บ (คน)
2541	-	-	-	-	-	-
2542	3	2	2	1	-	1
2543	1	-	2	1	3 ¹	-
รวม	4	2	4	2	3	1

ที่มา: รายงานคดีอุบัติเหตุจราจร สถานีตำรวจภูธรอำเภอท่าศาลา

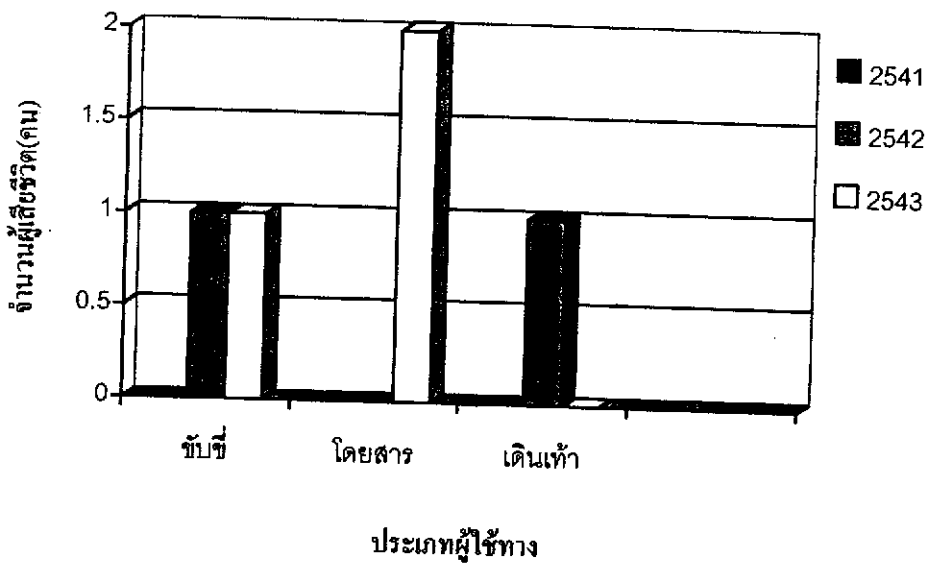


ภาพประกอบภาคผนวก ฉ 24 จำนวนอุบัติเหตุจราจร ผู้เสียชีวิต และบาดเจ็บ จำแนกตาม
ประเภทถนน ในชุมชนตำบลโมคลาน ในปี พ.ศ. 2541- 2543

¹ สัมภาษณ์ นายประดิษฐ์ วัฒนสิทธิ์ (อาจารย์โรงเรียนวัด โมคลาน) เมื่อวันที่ 26 สิงหาคม พ.ศ.

ตารางภาคผนวก ฉ22 จำนวนผู้เสียชีวิตจากอุบัติเหตุจราจร จำแนกตามประเภทผู้ใช้งาน
ในชุมชนตำบลโมคลาน ปี พ.ศ. 2541 - 2543

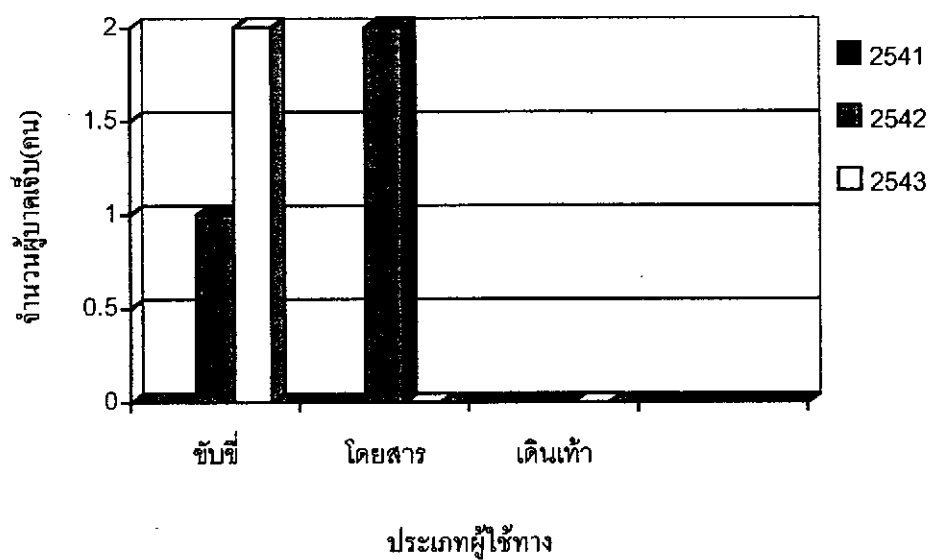
ประเภท ผู้ใช้งาน	2541		2542		2543	
	ตาย	ร้อยละ	ตาย	ร้อยละ	ตาย	ร้อยละ
ขับขี่ โดยสาร	-	-	1	50.00	1	33.33
เดินเท้า	-	-	-	-	2	66.67
รวม	-	-	1	50.00	-	-
รวม	-	-	2	100.00	3	100.00



ภาพประกอบภาคผนวก ฉ25 จำนวนผู้เสียชีวิตจากอุบัติเหตุจราจร จำแนกตามประเภทผู้ใช้งาน
ในชุมชนตำบลโมคลาน ปี พ.ศ. 2541 - 2543

ตารางภาคผนวก ฉ23 จำนวนผู้บาดเจ็บจากอุบัติเหตุจราจร จำแนกตามประเภทผู้ใช้งาน
ในชุมชนตำบลโมคลาน ปี พ.ศ. 2541 – 2543

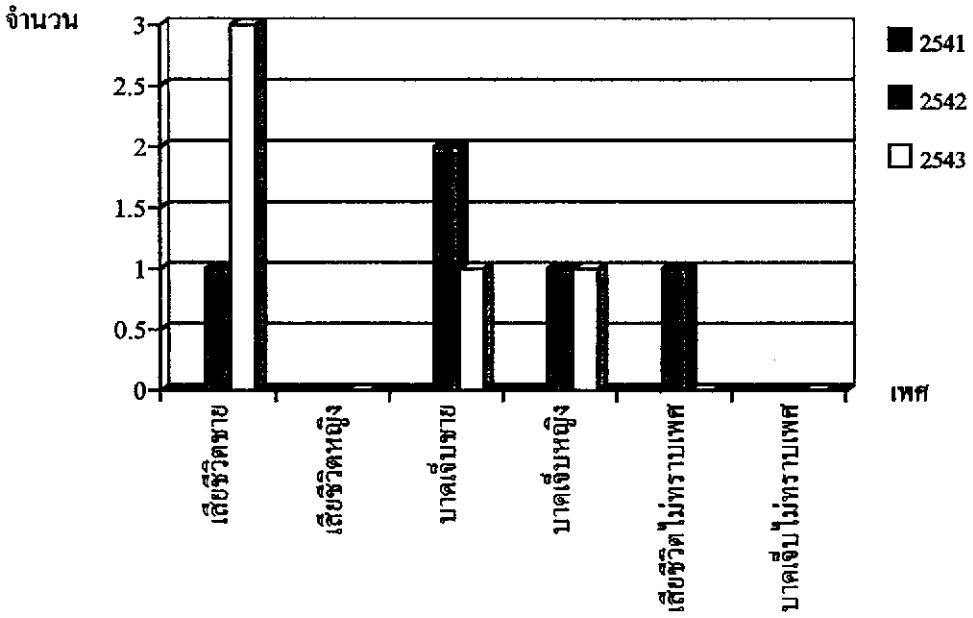
ประเภทผู้ใช้งาน	2541		2542		2543	
	บาดเจ็บ	ร้อยละ	บาดเจ็บ	ร้อยละ	บาดเจ็บ	ร้อยละ
ขับขี่	-	-	1	33.33	2	100.00
โดยสาร	-	-	2	66.67	-	-
เดินเท้า	-	-	-	-	-	-
รวม	-	-	3	100.00	2	-



ภาพประกอบภาคผนวก ฉ26 จำนวนผู้บาดเจ็บ จากอุบัติเหตุจราจร จำแนกตามประเภท
ผู้ใช้งาน ในชุมชนตำบลโมคลานปี พ.ศ. 2541 – 2543

ตารางภาคผนวก ก 24 จำนวนผู้เสียชีวิตและผู้บาดเจ็บ จากอุบัติเหตุจากรถจักรยานยนต์ในกรุงเทพมหานคร ปี พ.ศ. 2541-2543

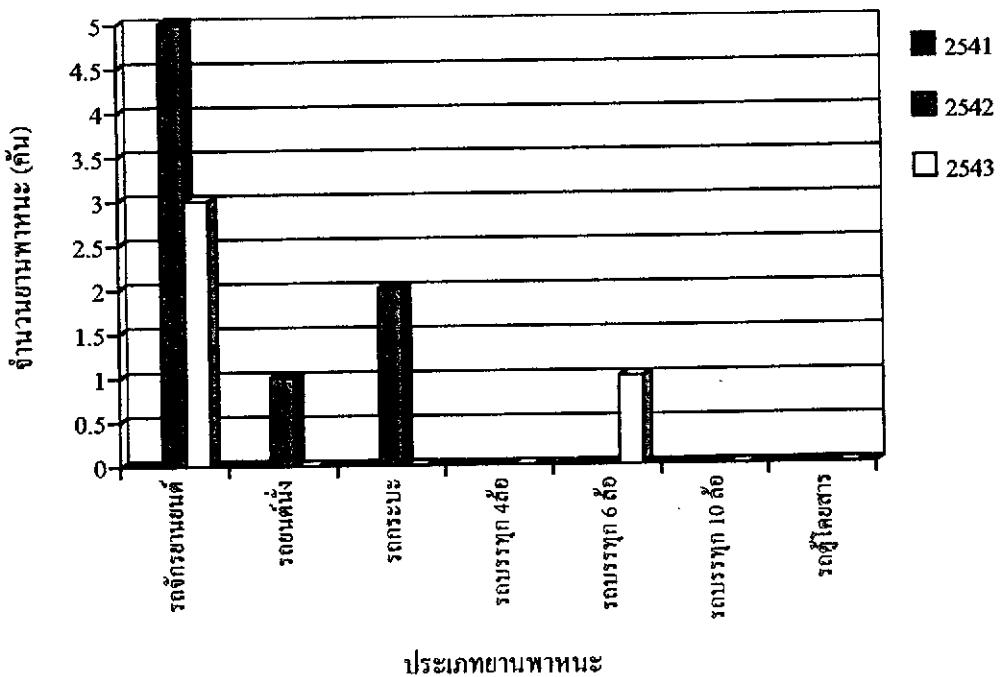
พ.ศ.	จำนวนอุบัติเหตุ (ครั้ง)	จำนวนผู้เสียชีวิต (คน)				จำนวนผู้บาดเจ็บ (คน)					
		ชาย	ร้อยละ	หญิง	ร้อยละ	ไม่ทราบ	ชาย	ร้อยละ	หญิง	ร้อยละ	ไม่ทราบ
2541	-	-	-	-	-	-	-	-	-	-	-
2542	4	1	25.00	-	-	1	2	66.67	1	50.00	-
2543	2	3	75.00	-	-	-	1	33.33	1	50.00	-
รวม	6	4	100.00	-	-	1	3	100.00	2	100.00	-



ภาพประกอบภาคผนวก ฉ27 จำนวนผู้เสียชีวิตและผู้บาดเจ็บ จากอุบัติเหตุจราจร จำแนกตามเพศ
ในชุมชนตำบลโมคลาน ปี พ.ศ. 2541-254

ตารางภาคผนวก ฉ25 ประเภทยานพาหนะที่เกี่ยวข้องในการเกิดอุบัติเหตุ ในชุมชนตำบลโมคลาน
ปี พ.ศ. 2541-2543

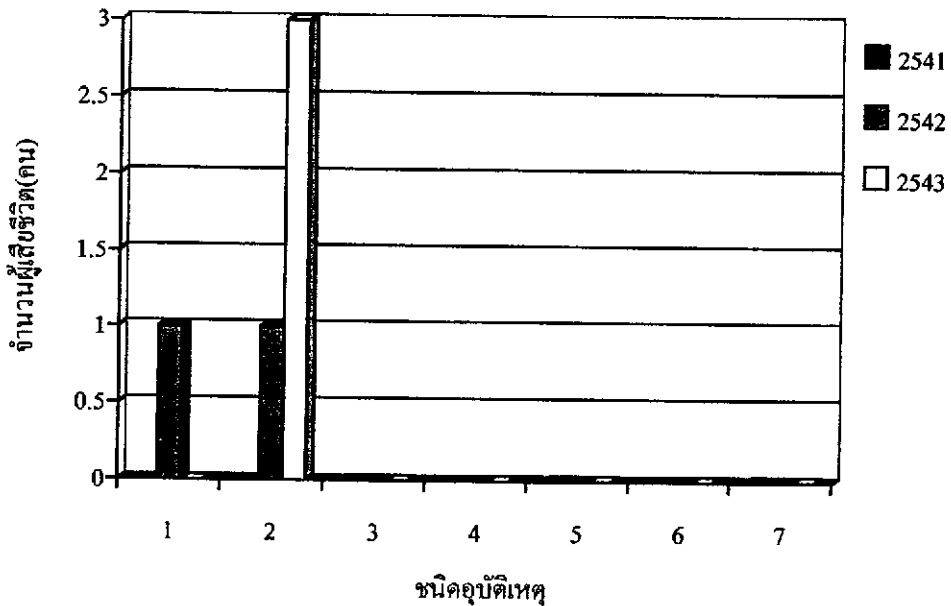
ประเภทยานพาหนะ	จำนวนยานพาหนะที่เกี่ยวข้องในการเกิดอุบัติเหตุ (คัน)					
	2541	ร้อยละ	2542	ร้อยละ	2543	ร้อยละ
รถจักรยานยนต์	-	-	5	62.50	3	75.00
รถยนต์นั่ง	-	-	1	12.50	-	-
รถกระบะ	-	-	2	25.00	-	-
รถบรรทุก 4 ล้อ	-	-	-	-	-	-
รถบรรทุก 6 ล้อ	-	-	-	-	1	25.00
รถบรรทุก 10 ล้อ	-	-	-	-	-	-
รถตู้โดยสาร	-	-	-	-	-	-
รวม	-	-	8	100.00	4	100.00



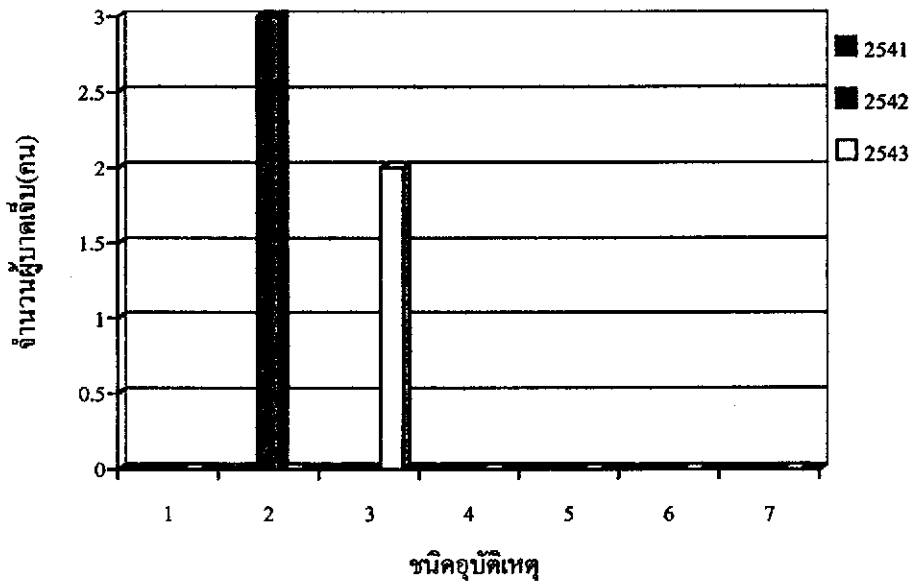
ภาพประกอบภาคผนวก ฉ28 ประเภทยานพาหนะที่เกี่ยวข้องในการเกิดอุบัติเหตุ
ในชุมชนตำบลโมคลาน ปี พ.ศ. 2541-2543

ตารางภาคผนวก ฉ26 จำนวนผู้เสียชีวิต และบาดเจ็บ จากอุบัติเหตุจราจร จำแนกตามชนิดอุบัติเหตุ
ในชุมชนตำบลโมคลาน ปี พ.ศ. 2541-2543

ชนิดอุบัติเหตุ	2541		2542		2543	
	เสียชีวิต (ร้อยละ)	บาดเจ็บ (ร้อยละ)	เสียชีวิต (ร้อยละ)	บาดเจ็บ (ร้อยละ)	เสียชีวิต (ร้อยละ)	บาดเจ็บ (ร้อยละ)
1. รดจักรยานยนต์ชนคนเดินเท้า	-	-	1(50)	-	-	-
2. รดจักรยานยนต์ชนรถยนต์	-	-	1(50)	3(100)	3(100)	-
3. รดจักรยานยนต์ชนกัน	-	-	-	-	-	2(100)
4. รดยนต์ชนวัตถุ	-	-	-	-	-	-
5. รดจักรยานยนต์เสียหลัก/พลิกคว่ำ	-	-	-	-	-	-
6. รดยนต์เสียหลัก/พลิกคว่ำ	-	-	-	-	-	-
7. รดจักรยานยนต์ไม่ทราบสาเหตุ	-	-	-	-	-	-
รวม	-	-	2(100)	3(100)	3(100)	2(100)



ภาพประกอบภาคผนวก ฉ29 จำนวนผู้เสียชีวิต จากอุบัติเหตุจราจรจำแนกตามชนิดอุบัติเหตุ
ในชุมชนตำบลโมคลาน ปี พ.ศ. 2541-2543



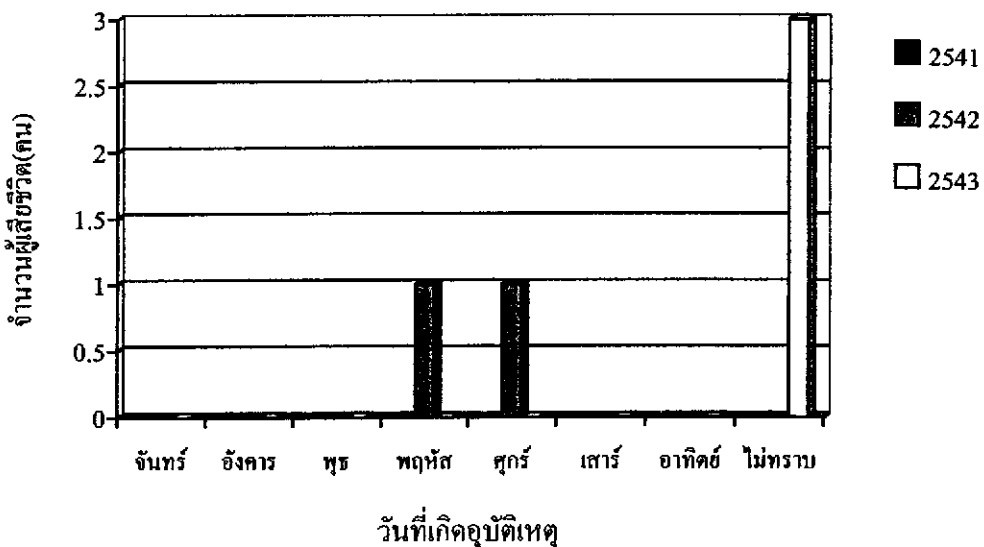
ภาพประกอบภาคผนวก ฉ30 จำนวนผู้บาดเจ็บ จากอุบัติเหตุจราจรจำแนกตามชนิดอุบัติเหตุ
ในชุมชนตำบลโมคลาน ปี พ.ศ. 2541-2543

ตารางภาคผนวก ฉ27 จำนวนผู้เสียชีวิต และบาดเจ็บจากอุบัติเหตุจราจรในช่วงเวลาต่างๆ ในชุมชน
ตำบลโมคลาน ปี พ.ศ. 2541-2543

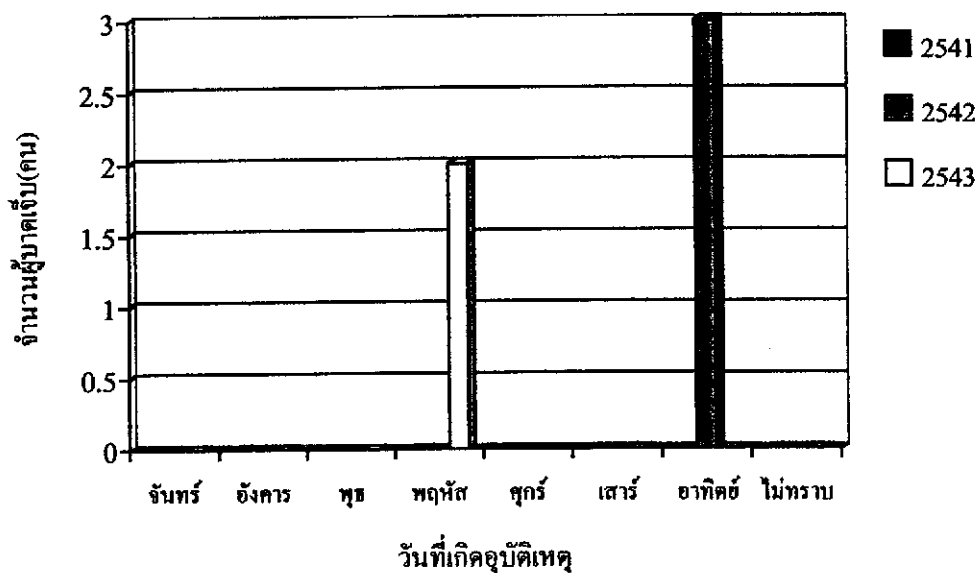
ช่วงเวลาที่เกิดเหตุ	2541		2542		2543	
	เสียชีวิต (ร้อยละ)	บาดเจ็บ (ร้อยละ)	เสียชีวิต (ร้อยละ)	บาดเจ็บ (ร้อยละ)	เสียชีวิต (ร้อยละ)	บาดเจ็บ (ร้อยละ)
00.00 - 01.59	-	-	-	-	-	-
02.00 - 03.59	-	-	-	-	-	-
04.00 - 05.59	-	-	-	-	-	-
06.00 - 07.59	-	-	-	-	-	-
08.00 - 09.59	-	-	-	-	-	-
10.00 - 11.59	-	-	-	-	-	-
12.00 - 13.59	-	-	-	-	-	-
14.00 - 15.59	-	-	1(50)	-	-	-
16.00 - 17.59	-	-	1(50)	-	3(100)	-
18.00 - 19.59	-	-	-	-	-	-
20.00 - 21.59	-	-	-	3(100)	-	2(100)
22.00 - 23.59	-	-	-	-	-	-
ไม่ทราบ	-	-	-	-	-	-
รวม	-	-	2(100)	3(100)	3(100)	2(100)

ตารางภาคผนวก ฉ28 จำนวนผู้เสียชีวิต และบาดเจ็บจากอุบัติเหตุจราจร ตามวันที่เกิดเหตุ ในชุมชน
ตำบลโมคลาน ปี พ.ศ. 2541-2543

วัน	2541		2542		2543	
	ตาย (ร้อยละ)	บาดเจ็บ (ร้อยละ)	ตาย (ร้อยละ)	บาดเจ็บ (ร้อยละ)	ตาย (ร้อยละ)	บาดเจ็บ (ร้อยละ)
จันทร์	-	-	-	-	-	-
อังคาร	-	-	-	-	-	-
พุธ	-	-	-	-	-	-
พฤหัสบดี	-	-	1(50)	-	-	2(100)
ศุกร์	-	-	1(50)	-	-	-
เสาร์	-	-	-	-	-	-
อาทิตย์	-	-	-	3(100)	-	-
ไม่ทราบ	-	-	-	-	3(100)	-
รวม	-	-	2(100)	3(100)	3(100)	2(100)



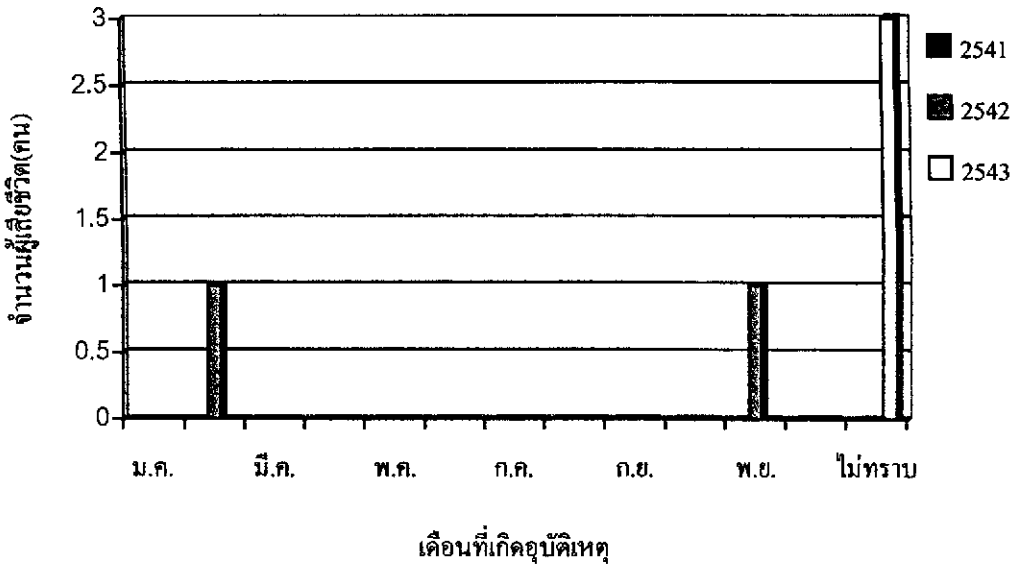
ภาพประกอบภาคผนวก ฉ31 จำนวนผู้เสียชีวิต จากอุบัติเหตุจราจร ตามวันที่เกิดเหตุ ในชุมชน
ตำบลโมคลาน ปี พ.ศ. 2541-2543



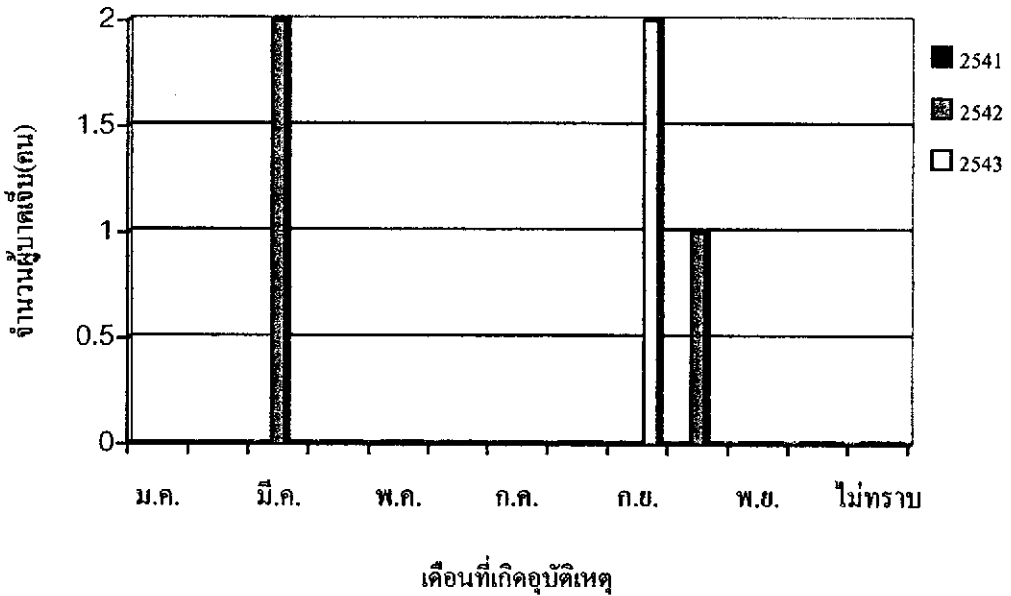
ภาพประกอบภาคผนวก ๓2 จำนวนผู้บาดเจ็บจากอุบัติเหตุจราจร ตามวันที่เกิดเหตุ ในชุมชน ตำบลโมคลาน ปี พ.ศ. 2541-2543

ตารางภาคผนวก ฉ29 จำนวนผู้เสียชีวิต และบาดเจ็บจากอุบัติเหตุจราจร ตามเดือนที่เกิดเหตุ
ในชุมชนตำบลโมคลาน ปี พ.ศ. 2541-2543

เดือน	2541		2542		2543	
	ตาย (ร้อยละ)	บาดเจ็บ (ร้อยละ)	ตาย (ร้อยละ)	บาดเจ็บ (ร้อยละ)	ตาย (ร้อยละ)	บาดเจ็บ (ร้อยละ)
มกราคม	-	-	-	-	-	-
กุมภาพันธ์	-	-	1(50)	-	-	-
มีนาคม	-	-	-	2(66.7)	-	-
เมษายน	-	-	-	-	-	-
พฤษภาคม	-	-	-	-	-	-
มิถุนายน	-	-	-	-	-	-
กรกฎาคม	-	-	-	-	-	-
สิงหาคม	-	-	-	-	-	-
กันยายน	-	-	-	-	-	2(100)
ตุลาคม	-	-	-	1(33.3)	-	-
พฤศจิกายน	-	-	1(50)	-	-	-
ธันวาคม	-	-	-	-	-	-
ไม่ทราบ	-	-	-	-	3(100)	-
รวม	-	-	2(100)	3(100)	3(100)	2(100)



ภาพประกอบภาคผนวก ๓3 จำนวนผู้เสียชีวิต จากอุบัติเหตุจากรถ ตามเดือนที่เกิดเหตุ ในชุมชน ตำบลโมคลาน ปี พ.ศ. 2541-2543

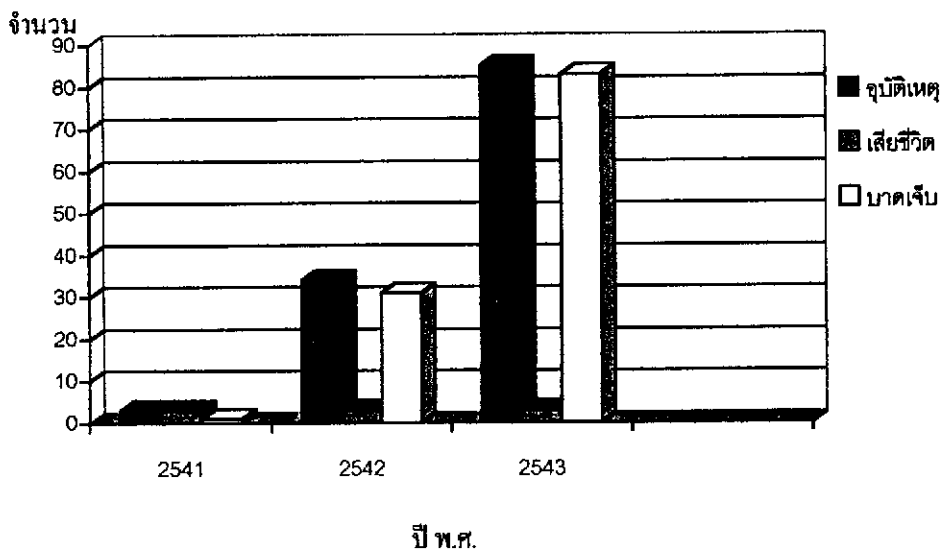


ภาพประกอบภาคผนวก ๓4 จำนวนผู้บาดเจ็บ จากอุบัติเหตุจากรถ ตามเดือนที่เกิดเหตุ ในชุมชน ตำบลโมคลาน ปี พ.ศ. 2541-2543

ชุมชนตำบลนาสาร

ตารางภาคผนวก ก 30 จำนวนอุบัติเหตุจราจร ผู้เสียชีวิต และบาดเจ็บ ในชุมชนตำบลนาสาร
ในปี พ.ศ. 2541- 2543

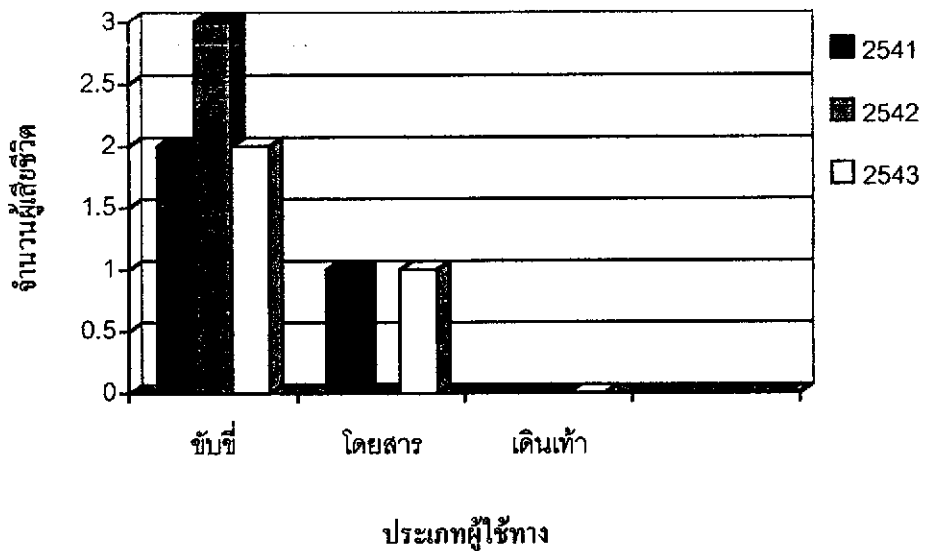
ปี พ.ศ.	จำนวนอุบัติเหตุจราจร ผู้เสียชีวิต และบาดเจ็บ ในชุมชนตำบลนาสาร ในปี พ.ศ. 2541- 2543					
	จำนวนอุบัติเหตุ (ครั้ง)	ร้อยละ	เสียชีวิต (คน)	ร้อยละ	บาดเจ็บ (คน)	ร้อยละ
2541	3	2.45	3	33.33	1	0.87
2542	34	27.87	3	33.33	31	26.96
2543	85	69.68	3	33.34	83	72.17
รวม	122	100.00	9	100.00	115	100.00



ภาพประกอบภาคผนวก ก 35 จำนวนอุบัติเหตุจราจร ผู้เสียชีวิต และบาดเจ็บ ในชุมชนตำบลนาสาร
ในปี พ.ศ. 2541- 2543

ตารางภาคผนวก ก 31 จำนวนผู้เสียชีวิตจากอุบัติเหตุจราจร จำแนกตามประเภทผู้ใช้งาน ในชุมชน
ตำบลนาสาร ปี พ.ศ. 2541 – 2543

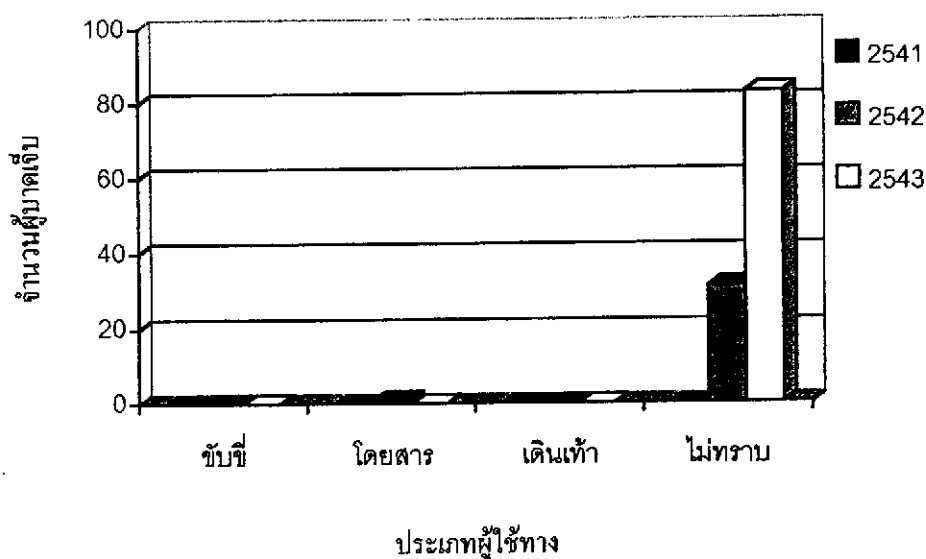
ประเภท ผู้ใช้งาน	2541		2542		2543	
	ตาย	ร้อยละ	ตาย	ร้อยละ	ตาย	ร้อยละ
ขี่ขี่	2	66.67	3	100.00	2	66.67
โดยสาร	1	33.33	-	-	1	33.33
เดินเท้า	-	-	-	-	-	-
รวม	3	100.00	3	100.00	3	100.00



ภาพประกอบภาคผนวก ก 36 จำนวนผู้เสียชีวิตจากอุบัติเหตุจราจร จำแนกตามประเภทผู้ใช้งาน
ในชุมชนตำบลนาสาร ปี พ.ศ. 2541 – 2543

ตารางภาคผนวก ก 32 จำนวนผู้บาดเจ็บจากอุบัติเหตุจราจร จำแนกตามประเภทผู้ใช้งาน
ในชุมชนตำบลนาสาร ปี พ.ศ. 2541 – 2543

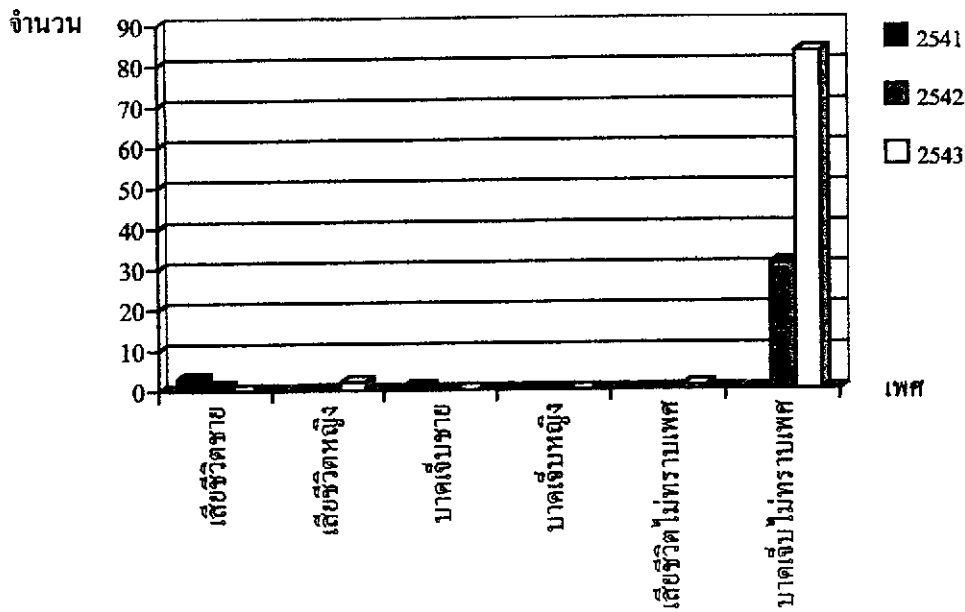
ประเภท ผู้ใช้งาน	2541		2542		2543	
	บาดเจ็บ	ร้อยละ	บาดเจ็บ	ร้อยละ	บาดเจ็บ	ร้อยละ
ขับขี่	-	-	-	-	-	-
โดยสาร	1	100.00	-	-	-	-
เดินเท้า	-	-	-	-	-	-
ไม่ทราบ	-	-	31	100.00	83	100.00
รวม	1	100.00	31	100.00	83	100.00



ภาพประกอบภาคผนวก ก 37 จำนวนผู้บาดเจ็บ จากอุบัติเหตุจราจร จำแนกตามประเภทผู้ใช้งาน
ในชุมชนตำบลนาสาร ปี พ.ศ. 2541 – 2543

ตารางภาคผนวก ก 33 จำนวนผู้เสียชีวิตและผู้บาดเจ็บ จากอุบัติเหตุจากรถจักรยานยนต์ตามเพศ ในชุมชนตำบลคอนสาร ปี พ.ศ. 2541-2543

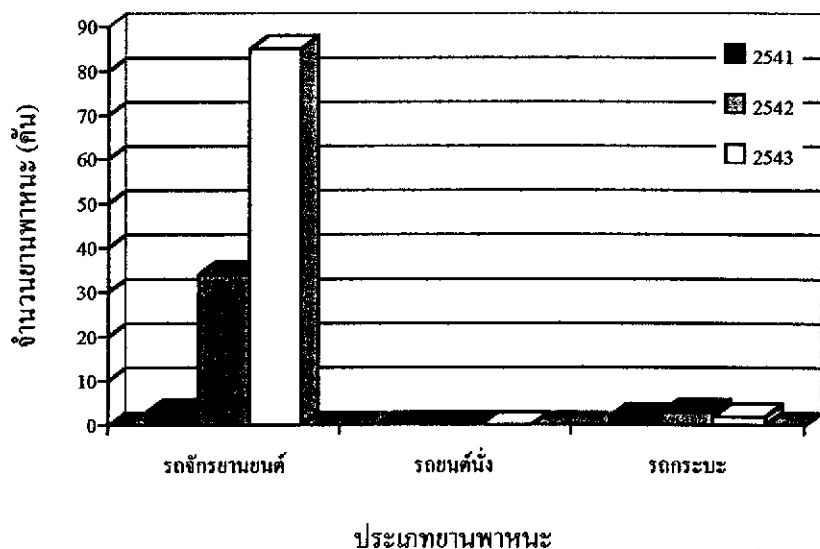
พ.ศ.	จำนวนอุบัติเหตุ (ครั้ง)	จำนวนผู้เสียชีวิต (คน)						จำนวนผู้บาดเจ็บ (คน)					
		ชาย	ร้อยละ	หญิง	ร้อยละ	ไม่ทราบ	ชาย	ร้อยละ	หญิง	ร้อยละ	ไม่ทราบ		
2541	3	3	50.00	-	-	-	1	100.00	-	-	-		
2542	34	3	50.00	-	-	-	-	-	-	-	31		
2543	85	-	-	2	100.00	1	-	-	-	-	83		
รวม	122	6	100.00	2	100.00	1	1	100.00	-	-	114		



ภาพประกอบภาคผนวก ก 38 จำนวนผู้เสียชีวิตและบาดเจ็บ จากอุบัติเหตุจราจร จำแนกตามเทศ
 ชุมชนตำบลนาสาร ปี พ.ศ. 2541-2543

ตารางภาคผนวก ง 34 ประเภทยานพาหนะที่เกี่ยวข้องในการเกิดอุบัติเหตุ ในชุมชนตำบลนาสาร
ปี พ.ศ. 2541-2543

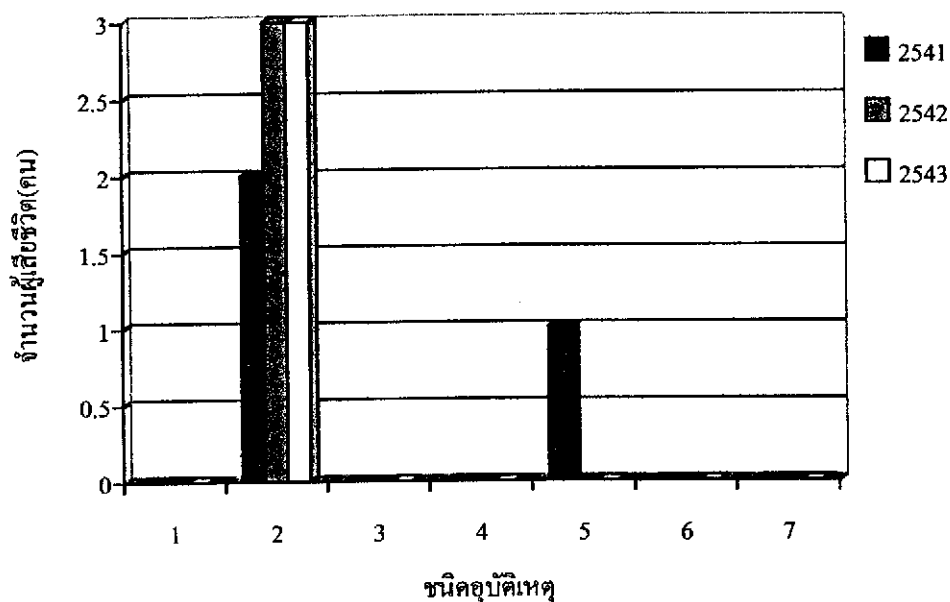
ประเภทยานพาหนะ	จำนวนยานพาหนะที่เกี่ยวข้องในการเกิดอุบัติเหตุ (คัน)					
	2541	ร้อยละ	2542	ร้อยละ	2543	ร้อยละ
รถจักรยานยนต์	3	60.00	34	91.90	85	97.70
รถยนต์นั่ง	-	-	-	-	-	-
รถกระบะ	2	30.00	3	8.10	2	2.30
รวม	5	100.00	37	100.00	87	100.00



ภาพประกอบภาคผนวก ง 39 ประเภทยานพาหนะที่เกี่ยวข้องในการเกิดอุบัติเหตุ
ชุมชนตำบลนาสาร ปี พ.ศ. 2541-2543

ตารางภาคผนวก ก 35 จำนวนผู้เสียชีวิต และบาดเจ็บ จากอุบัติเหตุจราจร จำแนกตามชนิดอุบัติเหตุ
ในชุมชนตำบลนาสาร ปี พ.ศ. 2541-2543

ชนิดอุบัติเหตุ	2541		2542		2543	
	เสียชีวิต (ร้อยละ)	บาดเจ็บ (ร้อยละ)	เสียชีวิต (ร้อยละ)	บาดเจ็บ (ร้อยละ)	เสียชีวิต (ร้อยละ)	บาดเจ็บ (ร้อยละ)
1. รถจักรยานยนต์ชนคนเดินเท้า	-	-	-	-	-	-
2. รถจักรยานยนต์ชนรถยนต์	2(66.67)	-	3(100)	-	3(100)	-
3. รถจักรยานยนต์ชนกัน	-	-	-	-	-	-
4. รถยนต์ชนวัตถุ	-	-	-	-	-	-
5. รถจักรยานยนต์เสียหลัก/พลิกคว่ำ	1(33.33)	1(100)	-	-	-	-
6. รถยนต์เสียหลัก/พลิกคว่ำ	-	-	-	-	-	-
7. รถจักรยานยนต์ไม่ทราบสาเหตุ	-	-	-	31(100)	-	83(100)
รวม	3(100)	1(100)	3(100)	31(100)	3(100)	83(100)



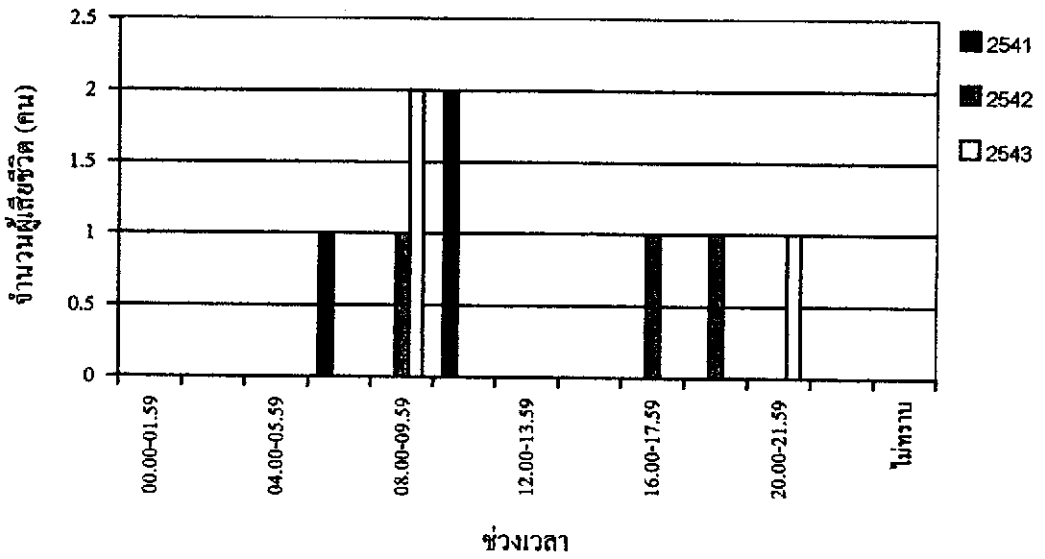
ภาพประกอบภาคผนวก ก 40 จำนวนผู้เสียชีวิต จากอุบัติเหตุจราจรจำแนกตามชนิดอุบัติเหตุ
ชุมชนตำบลนาสาร ปี พ.ศ. 2541-2543



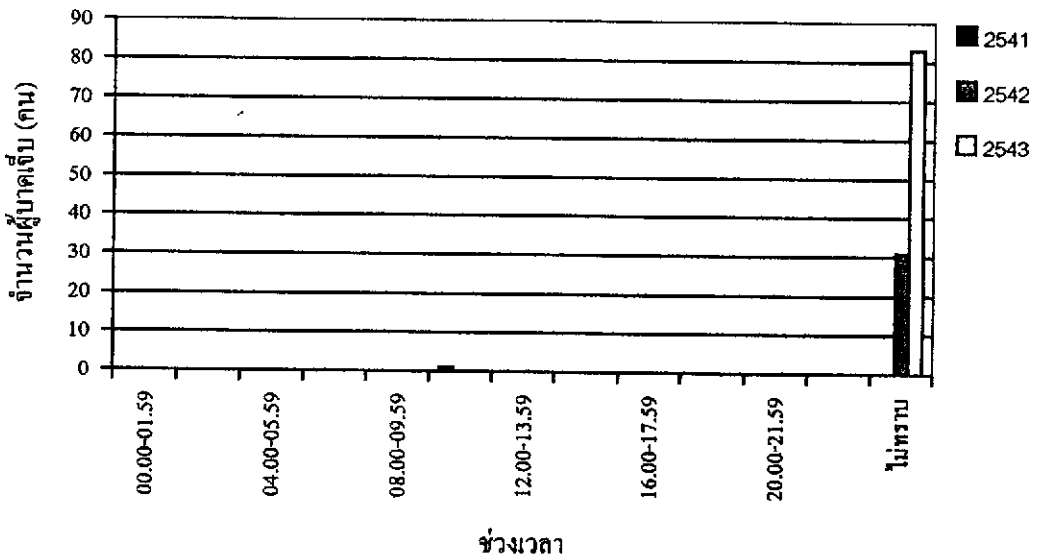
ภาพประกอบภาคผนวก ฉ 41 จำนวนผู้บาดเจ็บ จากอุบัติเหตุจราจรจำแนกตามชนิดอุบัติเหตุ
ชุมชนตำบลนาสาร ปี พ.ศ. 2541-2543

ตารางภาคผนวก ก 36 จำนวนผู้เสียชีวิต และบาดเจ็บจากอุบัติเหตุจราจรในช่วงเวลาต่างๆ
ในชุมชนตำบลนาสาร ปี พ.ศ. 2541-2543

ช่วงเวลาที่เกิดเหตุ	2541		2542		2543	
	เสียชีวิต (ร้อยละ)	บาดเจ็บ (ร้อยละ)	เสียชีวิต (ร้อยละ)	บาดเจ็บ (ร้อยละ)	เสียชีวิต (ร้อยละ)	บาดเจ็บ (ร้อยละ)
00.00 - 01.59	-	-	-	-	-	-
02.00 - 03.59	-	-	-	-	-	-
04.00 - 05.59	-	-	-	-	-	-
06.00 - 07.59	1(33.33)	-	-	-	-	-
08.00 - 09.59	-	-	1(33.33)	-	2(66.67)	-
10.00 - 11.59	2(66.67)	1(100)	-	-	-	-
12.00 - 13.59	-	-	-	-	-	-
14.00 - 15.59	-	-	-	-	-	-
16.00 - 17.59	-	-	1(33.33)	-	-	-
18.00 - 19.59	-	-	1(33.34)	-	-	-
20.00 - 21.59	-	-	-	-	1(33.33)	-
22.00 - 23.59	-	-	-	-	-	-
ไม่ทราบ	-	-	-	31(100)	-	83(100)
รวม	3(100)	1(100)	3(100)	31(100)	3(100)	83(100)



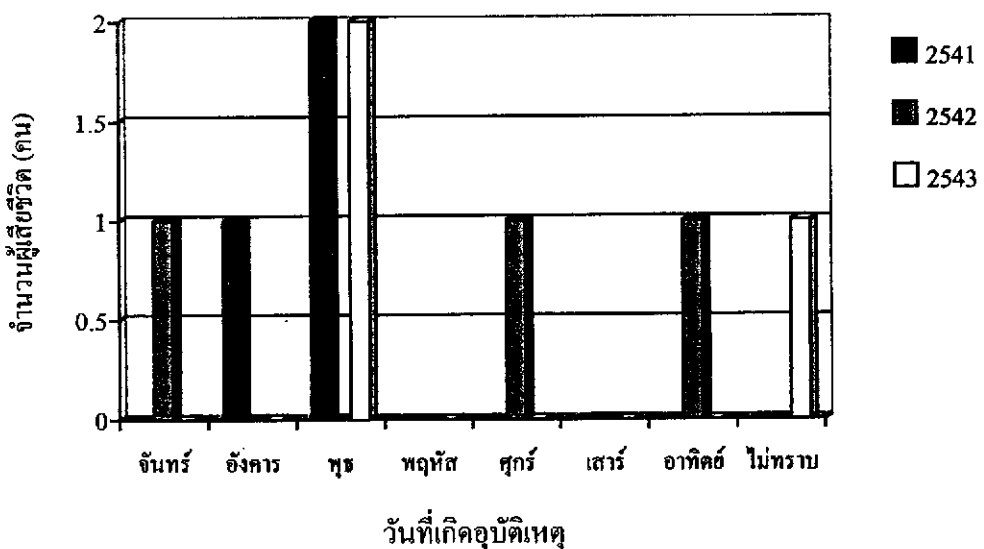
ภาพประกอบภาคผนวก ก 42 จำนวนผู้เสียชีวิต จากอุบัติเหตุจราจรในช่วงเวลาต่างๆ
ชุมชนตำบลนาสาร ปี พ.ศ. 2541-2543



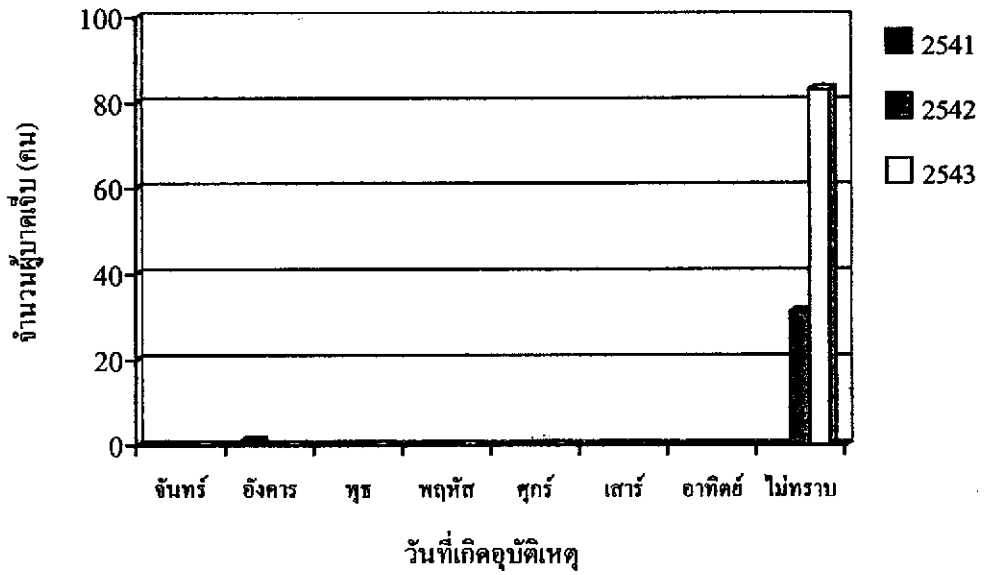
ภาพประกอบภาคผนวก ก 43 จำนวนผู้บาดเจ็บจากอุบัติเหตุจราจร ในช่วงเวลาต่างๆ
ชุมชนตำบลนาสาร ปี พ.ศ. 2541-2543

ตารางภาคผนวก ก 37 จำนวนผู้เสียชีวิต และบาดเจ็บจากอุบัติเหตุจราจร ตามวันที่เกิดเหตุ
ในชุมชนตำบลนาสาร ปี พ.ศ. 2541-2543

วัน	2541		2542		2543	
	ตาย (ร้อยละ)	บาดเจ็บ (ร้อยละ)	ตาย (ร้อยละ)	บาดเจ็บ (ร้อยละ)	ตาย (ร้อยละ)	บาดเจ็บ (ร้อยละ)
จันทร์	-	-	1(33.33)	-	-	-
อังคาร	1(33.33)	1(100)	-	-	-	-
พุธ	2(66.67)	-	-	-	2(66.67)	-
พฤหัสบดี	-	-	-	-	-	-
ศุกร์	-	-	1(33.33)	-	-	-
เสาร์	-	-	-	-	-	-
อาทิตย์	-	-	1(33.34)	-	-	-
ไม่ทราบ	-	-	-	31(100)	1(33.33)	83(100)
รวม	3(100)	1(100)	3(100)	31(100)	3(100)	83(100)



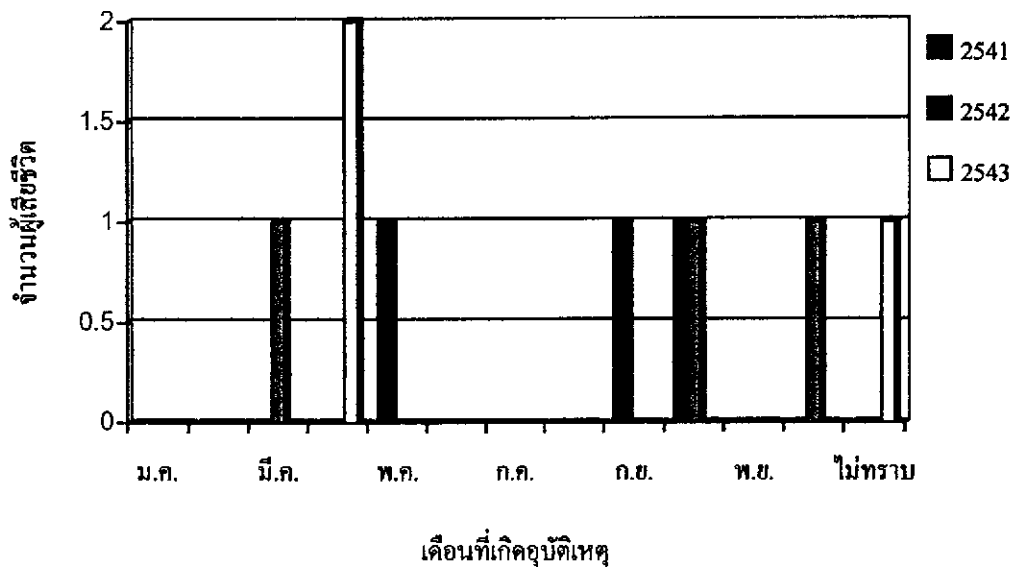
ภาพประกอบภาคผนวก ก 44 จำนวนผู้เสียชีวิต จากอุบัติเหตุจราจร ตามวันที่เกิดเหตุ
ชุมชนตำบลนาสาร ปี พ.ศ. 2541-2543



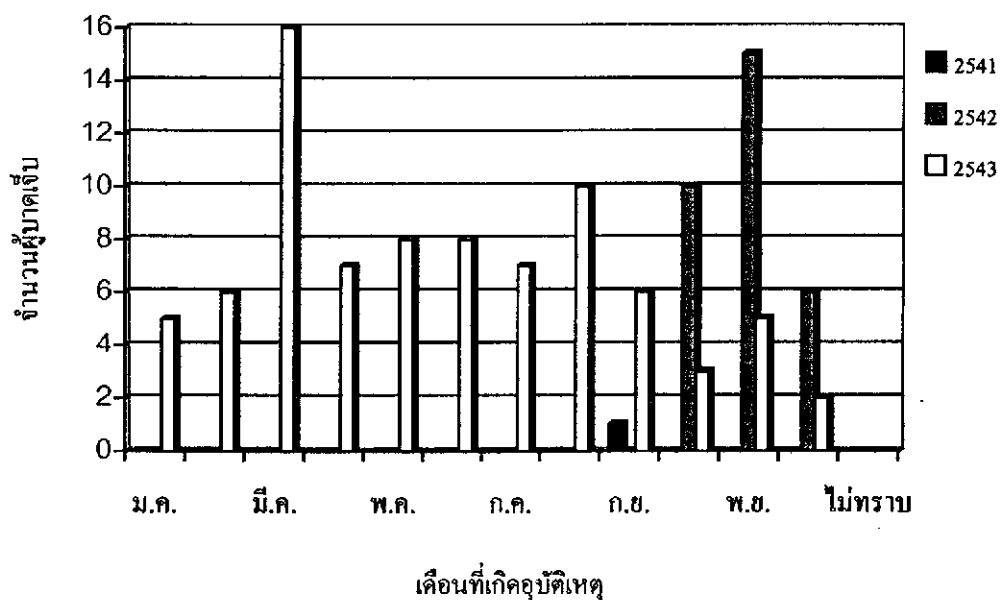
ภาพประกอบภาคผนวก ก 45 จำนวนผู้บาดเจ็บจากอุบัติเหตุจราจร ตามวันที่เกิดเหตุ
ชุมชนตำบลนาสาร ปี พ.ศ. 2541-2543

ตารางภาคผนวก ง 38 จำนวนผู้เสียชีวิต และบาดเจ็บจากอุบัติเหตุจราจร ตามเดือนที่เกิดเหตุ
ในชุมชนตำบลนาสาร ปี พ.ศ. 2541-2543

เดือน	2541		2542		2543	
	ตาย (ร้อยละ)	บาดเจ็บ (ร้อยละ)	ตาย (ร้อยละ)	บาดเจ็บ (ร้อยละ)	ตาย (ร้อยละ)	บาดเจ็บ (ร้อยละ)
มกราคม	-	-	-	-	-	5(6.02)
กุมภาพันธ์	-	-	-	-	-	6(7.23)
มีนาคม	-	-	1(33.33)	-	-	16(19.28)
เมษายน	-	-	-	-	2(66.67)	7(8.43)
พฤษภาคม	1(33.33)	-	-	-	-	8(9.64)
มิถุนายน	-	-	-	-	-	8(9.64)
กรกฎาคม	-	-	-	-	-	7(8.43)
สิงหาคม	-	-	-	-	-	10(12.05)
กันยายน	1(33.33)	1(100)	-	-	-	6(7.23)
ตุลาคม	1(33.34)	-	1(33.33)	10(32.26)	-	3(3.62)
พฤศจิกายน	-	-	-	15(48.39)	-	5(6.02)
ธันวาคม	-	-	1(33.34)	6(19.35)	-	2(2.41)
ไม่ทราบ	-	-	-	-	1(33.33)	-
รวม	3(100)	1(100)	3(100)	31(100)	3(100)	83(100)



ภาพประกอบภาคผนวก ฉ 46 จำนวนผู้เสียชีวิต จากอุบัติเหตุจราจร ตามเดือนที่เกิดเหตุ
ชุมชนตำบลนาสาร ปี พ.ศ. 2541-2543



ภาพประกอบภาคผนวก ฉ 47 จำนวนผู้บาดเจ็บ จากอุบัติเหตุจราจร ตามเดือนที่เกิดเหตุ
ชุมชนตำบลนาสาร ปี พ.ศ. 2541-2543