

ภาคผนวก ก
ข้อมูลการสำรวจปริมาณจราจร

1. ข้อมูลปริมาณจราจรบนถนนสายหลัก

1.1 ถ.เขาวราช-ช่วงถนนที่ 1 (หน้ารร.บ้านสามกอง)

ทิศทางเข้าเมือง

เวลา	รถบรรทุก 10 ล้อ	รถบรรทุก 6 ล้อ	รถเก๋ง	รถ กระบะ	รถบัส รถทัวร์	รถตู้	จยย.	อื่นๆ	รวม
07.00-08.00 น.									
<i>Veh.</i>	0	5	209	182	10	35	731	0	1172
<i>Pcu.</i>	0	10	209	182	25	35	182.75	0	643.75
08.00-09.00 น.									
<i>Veh.</i>	6	8	237	238	8	44	583	2	1126
<i>Pcu.</i>	15	16	237	238	20	44	145.75	2	717.75
09.00-10.00 น.									
<i>Veh.</i>	6	10	208	241	6	46	420	2	939
<i>Pcu.</i>	15	20	208	241	15	46	105	2	652
15.00-16.00 น.									
<i>Veh.</i>	5	17	260	250	7	39	553	1	1132
<i>Pcu.</i>	12.5	34	260	250	17.5	39	138.25	1	752.25
16.00-17.00 น.									
<i>Veh.</i>	1	13	229	267	6	44	645	3	1208
<i>Pcu.</i>	2.5	26	229	267	15	44	161.25	3	747.75
17.00-18.00 น.									
<i>Veh.</i>	6	9	242	254	7	37	937	8	1500
<i>Pcu.</i>	15	18	242	254	17.5	37	234.25	8	825.75

Total (vech.)	24	62	1385	1432	44	245	3869	16	7077
Total (pcu.)	60	124	1385	1432	110	245	967.25	16	4339.25

ทิศทางการออกเมือง

เวลา	รถบรรทุก 10 ล้อ	รถบรรทุก 6 ล้อ	รถเก๋ง	รถ กระบะ	รถบัส รถทัวร์	รถตู้	จยย.	อื่น ๆ	รวม
07.00-08.00 น.									
<i>Veh.</i>	0	4	187	206	6	27	585	3	1018
<i>Pcu.</i>	0	8	187	206	15	27	146.25	3	592.25
08.00-09.00 น.									
<i>Veh.</i>	3	19	201	272	7	28	595	0	1125
<i>Pcu.</i>	7.5	38	201	272	17.5	28	148.75	0	712.75
09.00-10.00 น.									
<i>Veh.</i>	2	18	193	284	6	31	490	0	1024
<i>Pcu.</i>	5	36	193	284	15	31	122.5	0	686.5
15.00-16.00 น.									
<i>Veh.</i>	3	11	235	294	5	33	385	1	967
<i>Pcu.</i>	7.5	22	235	294	12.5	33	96.25	1	701.25
16.00-17.00 น.									
<i>Veh.</i>	1	19	300	308	7	28	560	2	1225
<i>Pcu.</i>	2.5	38	300	308	17.5	28	140	2	836
17.00-18.00 น.									
<i>Veh.</i>	0	11	323	272	7	30	574	4	1221
<i>Pcu.</i>	0	22	323	272	17.5	30	143.5	4	812
Total (vech.)	9	82	1439	1636	38	177	3189	10	6580
Total (pcu.)	22.5	164	1439	1636	95	177	797.25	10	4340.75

1.2 ถ.เยาวราช-ช่วงถนนที่ 2 (หน้ารพ. กท-ภก)

ทิศทางเข้าเมือง

เวลา	รถบรรทุก 10 ล้อ	รถบรรทุก 6 ล้อ	รถเก๋ง	รถ กระบะ	รถบัส รถทัวร์	รถตู้	จยย.	อื่น ๆ	รวม
07.00-08.00 น.									
<i>Veh.</i>	0	3	128	105	6	7	765	13	1027
<i>Pcu.</i>	0	6	128	105	15	7	191.25	13	465.25
08.00-09.00 น.									
<i>Veh.</i>	0	9	264	220	5	13	955	26	1492
<i>Pcu.</i>	0	18	264	220	12.5	13	238.75	26	792.25
09.00-10.00 น.									
<i>Veh.</i>	0	4	182	174	4	10	720	15	1109
<i>Pcu.</i>	0	8	182	174	10	10	180	15	579
15.00-16.00 น.									
<i>Veh.</i>	0	4	198	171	2	15	687	15	1092
<i>Pcu.</i>	0	8	198	171	5	15	171.75	15	583.75
16.00-17.00 น.									
<i>Veh.</i>	0	6	213	199	3	20	724	27	1192
<i>Pcu.</i>	0	12	213	199	7.5	20	181	27	659.5
17.00-18.00 น.									
<i>Veh.</i>	0	7	233	238	4	13	1028	28	1551
<i>Pcu.</i>	0	14	233	238	10	13	257	28	793
Total (vech.)	0	33	1218	1107	24	78	4879	124	7463
Total (pcu.)	0	66	1218	1107	60	78	1219.75	124	3872.75

ทิศทางการออกเมือง

เวลา	รถบรรทุก 10 ล้อ	รถบรรทุก 6 ล้อ	รถเก๋ง	รถ กระบะ	รถบัส รถทัวร์	รถตู้	จยย.	อื่น ๆ	รวม
07.00-08.00 น.									
<i>Veh.</i>	0	4	71	64	3	8	370	7	527
<i>Pcu.</i>	0	8	71	64	7.5	8	92.5	7	258
08.00-09.00 น.									
<i>Veh.</i>	0	6	119	158	2	7	557	11	860
<i>Pcu.</i>	0	12	119	158	5	7	139.25	11	451.25
09.00-10.00 น.									
<i>Veh.</i>	0	5	102	88	2	6	401	5	609
<i>Pcu.</i>	0	10	102	88	5	6	100.25	5	316.25
15.00-16.00 น.									
<i>Veh.</i>	0	3	178	159	5	5	364	9	723
<i>Pcu.</i>	0	6	178	159	12.5	5	91	9	460.5
16.00-17.00 น.									
<i>Veh.</i>	0	4	196	171	7	6	355	14	753
<i>Pcu.</i>	0	8	196	171	17.5	6	88.75	14	501.25
17.00-18.00 น.									
<i>Veh.</i>	0	5	192	166	3	11	671	11	1059
<i>Pcu.</i>	0	10	192	166	7.5	11	167.75	11	565.25
Total (vech.)	0	27	858	806	22	43	2718	57	4531
Total (pcu.)	0	54	858	806	55	43	679.5	57	2552.5

1.3 ถ.เขาวราช-ช่วงถนนที่ 3 (ถนนทางเข้าหมู่บ้าน)

ทิศทางเข้าเมือง

เวลา	รถบรรทุก 10 ล้อ	รถบรรทุก 6 ล้อ	รถเก๋ง	รถ กระบะ	รถบัส รถทัวร์	รถตู้	จยย.	อื่น ๆ	รวม
07.00-08.00 น.									
<i>Veh.</i>	0	0	18	16	1	0	108	0	143
<i>Pcu.</i>	0	0	18	16	2.5	0	27	0	63.5
08.00-09.00 น.									
<i>Veh.</i>	0	2	28	16	0	1	70	0	117
<i>Pcu.</i>	0	4	28	16	0	1	17.5	0	66.5
09.00-10.00 น.									
<i>Veh.</i>	0	2	22	20	0	4	80	0	128
<i>Pcu.</i>	0	4	22	20	0	4	20	0	70
15.00-16.00 น.									
<i>Veh.</i>	0	0	36	30	0	2	98	0	166
<i>Pcu.</i>	0	0	36	30	0	2	24.5	0	92.5
16.00-17.00 น.									
<i>Veh.</i>	0	1	50	40	0	1	120	0	212
<i>Pcu.</i>	0	2	50	40	0	1	30	0	123
17.00-18.00 น.									
<i>Veh.</i>	0	1	40	40	1	2	146	0	230
<i>Pcu.</i>	0	2	40	40	2.5	2	36.5	0	123
Total (vech.)	0	6	194	162	2	10	622	0	996
Total (pcu.)	0	12	194	162	5	10	155.5	0	538.5

ทิศทางออกเมือง

เวลา	รถบรรทุก 10 ล้อ	รถบรรทุก 6 ล้อ	รถเก๋ง	รถ กระบะ	รถบัส รถทัวร์	รถตู้	จยย.	อื่น ๆ	รวม
07.00-08.00 น.									
<i>Veh.</i>	0	0	84	50	0	3	199	0	336
<i>Pcu.</i>	0	0	84	50	0	3	49.75	0	186.75
08.00-09.00 น.									
<i>Veh.</i>	0	0	75	50	0	2	191	1	319
<i>Pcu.</i>	0	0	75	50	0	2	47.75	1	175.75
09.00-10.00 น.									
<i>Veh.</i>	0	2	39	55	0	2	99	1	198
<i>Pcu.</i>	0	4	39	55	0	2	24.75	1	125.75
15.00-16.00 น.									
<i>Veh.</i>	0	1	39	42	2	4	91	0	179
<i>Pcu.</i>	0	2	39	42	5	4	22.75	0	114.75
16.00-17.00 น.									
<i>Veh.</i>	0	0	36	38	0	5	138	0	217
<i>Pcu.</i>	0	0	36	38	0	5	34.5	0	113.5
17.00-18.00 น.									
<i>Veh.</i>	0	0	52	46	0	0	201	1	300
<i>Pcu.</i>	0	0	52	46	0	0	50.25	1	149.25
Total (vech.)	0	3	325	281	2	16	919	3	1549
Total (pcu.)	0	6	325	281	5	16	229.75	3	865.75

1.4 ถ.เขาวราช 1

ทิศทางเข้าเมือง

เวลา	รถบรรทุก 10 ล้อ	รถบรรทุก 6 ล้อ	รถเก๋ง	รถ กระบะ	รถบัส รถทัวร์	รถตู้	จยย.	อื่น ๆ	รวม
07.00-08.00 น.									
<i>Veh.</i>	0	0	11	7	0	4	102	3	127
<i>Pcu.</i>	0	0	11	7	0	4	25.5	3	50.5
08.00-09.00 น.									
<i>Veh.</i>	0	0	29	19	0	1	67	0	116
<i>Pcu.</i>	0	0	29	19	0	1	16.75	0	65.75
09.00-10.00 น.									
<i>Veh.</i>	0	0	13	13	0	4	38	0	68
<i>Pcu.</i>	0	0	13	13	0	4	9.5	0	39.5
15.00-16.00 น.									
<i>Veh.</i>	0	0	12	8	0	3	45	1	69
<i>Pcu.</i>	0	0	12	8	0	3	11.25	1	35.25
16.00-17.00 น.									
<i>Veh.</i>	0	1	24	17	0	0	52	1	95
<i>Pcu.</i>	0	2	24	17	0	0	13	1	57
17.00-18.00 น.									
<i>Veh.</i>	0	1	39	19	1	3	70	0	133
<i>Pcu.</i>	0	2	39	19	2.5	3	17.5	0	83
Total (vech.)	0	2	128	83	1	15	374	5	608
Total (pcu.)	0	4	128	83	2.5	15	93.5	5	331

ทิศทางการออกเมือง

เวลา	รถบรรทุก 10 ล้อ	รถบรรทุก 6 ล้อ	รถเก๋ง	รถ กระบะ	รถบัส รถทัวร์	รถตู้	จยย.	อื่น ๆ	รวม
07.00-08.00 น.									
<i>Veh.</i>	0	0	34	11	0	7	66	1	119
<i>Pcu.</i>	0	0	34	11	0	7	16.5	1	69.5
08.00-09.00 น.									
<i>Veh.</i>	0	0	24	9	0	2	66	0	101
<i>Pcu.</i>	0	0	24	9	0	2	16.5	0	51.5
09.00-10.00 น.									
<i>Veh.</i>	0	2	18	21	0	3	48	0	92
<i>Pcu.</i>	0	4	18	21	0	3	12	0	58
15.00-16.00 น.									
<i>Veh.</i>	0	2	18	14	0	3	118	2	157
<i>Pcu.</i>	0	4	18	14	0	3	29.5	2	70.5
16.00-17.00 น.									
<i>Veh.</i>	0	1	39	30	0	6	120	0	196
<i>Pcu.</i>	0	2	39	30	0	6	30	0	107
17.00-18.00 น.									
<i>Veh.</i>	0	0	38	24	0	5	122	0	189
<i>Pcu.</i>	0	0	38	24	0	5	30.5	0	97.5
Total (vech.)	0	5	171	109	0	26	540	3	854
Total (pcu.)	0	10	171	109	0	26	135	3	454

1.5 ถ.เขาวราช 2

ทิศทางเข้าเมือง

เวลา	รถบรรทุก 10 ล้อ	รถบรรทุก 6 ล้อ	รถเก๋ง	รถ กระบะ	รถบัส รถทัวร์	รถตู้	จยย.	อื่น ๆ	รวม
07.00-08.00 น.									
<i>Veh.</i>	0	1	23	21	0	4	201	0	250
<i>Pcu.</i>	0	2	23	21	0	4	50.25	0	100.25
08.00-09.00 น.									
<i>Veh.</i>	0	0	25	30	0	7	136	1	199
<i>Pcu.</i>	0	0	25	30	0	7	34	1	97
09.00-10.00 น.									
<i>Veh.</i>	0	1	21	17	0	5	68	0	112
<i>Pcu.</i>	0	2	21	17	0	5	17	0	62
15.00-16.00 น.									
<i>Veh.</i>	0	2	14	25	0	6	91	0	138
<i>Pcu.</i>	0	4	14	25	0	6	22.75	0	71.75
16.00-17.00 น.									
<i>Veh.</i>	0	0	23	22	0	6	112	0	163
<i>Pcu.</i>	0	0	23	22	0	6	28	0	79
17.00-18.00 น.									
<i>Veh.</i>	0	0	28	28	0	5	170	5	236
<i>Pcu.</i>	0	0	28	28	0	5	42.5	5	108.5
Total (vech.)	0	4	134	143	0	33	778	6	1098
Total (pcu.)	0	8	134	143	0	33	194.5	6	518.5

ทิศทางออกเมือง

เวลา	รถบรรทุก 10 ล้อ	รถบรรทุก 6 ล้อ	รถเก๋ง	รถ กระบะ	รถบัส รถทัวร์	รถตู้	จยย.	อื่น ๆ	รวม
07.00-08.00 น.									
<i>Veh.</i>	0	0	28	15	0	8	92	2	145
<i>Pcu.</i>	0	0	28	15	0	8	23	2	76
08.00-09.00 น.									
<i>Veh.</i>	0	1	22	21	0	2	81	1	128
<i>Pcu.</i>	0	2	22	21	0	2	20.25	1	68.25
09.00-10.00 น.									
<i>Veh.</i>	0	0	12	4	0	4	45	0	65
<i>Pcu.</i>	0	0	12	4	0	4	11.25	0	31.25
15.00-16.00 น.									
<i>Veh.</i>	0	0	21	23	0	2	73	0	119
<i>Pcu.</i>	0	0	21	23	0	2	18.25	0	64.25
16.00-17.00 น.									
<i>Veh.</i>	0	1	19	17	0	5	139	0	181
<i>Pcu.</i>	0	2	19	17	0	5	34.75	0	77.75
17.00-18.00 น.									
<i>Veh.</i>	0	0	25	21	0	1	189	2	238
<i>Pcu.</i>	0	0	25	21	0	1	47.25	2	96.25
Total (vech.)	0	2	127	101	0	22	619	5	876
Total (pcu.)	0	4	127	101	0	22	154.75	5	413.75

1.6 ถ.เขาวราช 3

ทิศทางเข้าเมือง

เวลา	รถบรรทุก 10 ล้อ	รถบรรทุก 6 ล้อ	รถเก๋ง	รถ กระบะ	รถบัส รถทัวร์	รถตู้	จยย.	อื่น ๆ	รวม
07.00-08.00 น.									
<i>Veh.</i>	0	0	33	14	0	1	148	1	197
<i>Pcu.</i>	0	0	33	14	0	1	37	1	86
08.00-09.00 น.									
<i>Veh.</i>	0	1	33	32	0	3	188	1	258
<i>Pcu.</i>	0	2	33	32	0	3	47	1	118
09.00-10.00 น.									
<i>Veh.</i>	0	2	37	33	0	2	125	1	200
<i>Pcu.</i>	0	4	37	33	0	2	31.25	1	108.25
15.00-16.00 น.									
<i>Veh.</i>	0	3	50	35	0	5	214	0	307
<i>Pcu.</i>	0	6	50	35	0	5	53.5	0	149.5
16.00-17.00 น.									
<i>Veh.</i>	0	2	77	50	0	6	287	0	422
<i>Pcu.</i>	0	4	77	50	0	6	71.75	0	208.75
17.00-18.00 น.									
<i>Veh.</i>	0	0	94	37	0	2	298	1	432
<i>Pcu.</i>	0	0	94	37	0	2	74.5	1	208.5
Total (vech.)	0	8	324	201	0	19	1260	4	1816
Total (pcu.)	0	16	324	201	0	19	315	4	879

ทิศทางการออกเมือง

เวลา	รถบรรทุก 10 ล้อ	รถบรรทุก 6 ล้อ	รถเก๋ง	รถ กระบะ	รถบัส รถทัวร์	รถตู้	จยย.	อื่น ๆ	รวม
07.00-08.00 น.									
<i>Veh.</i>	0	0	67	30	0	1	300	0	398
<i>Pcu.</i>	0	0	67	30	0	1	75	0	173
08.00-09.00 น.									
<i>Veh.</i>	0	0	53	37	0	2	212	0	304
<i>Pcu.</i>	0	0	53	37	0	2	53	0	145
09.00-10.00 น.									
<i>Veh.</i>	0	1	50	35	0	2	143	0	231
<i>Pcu.</i>	0	2	50	35	0	2	35.75	0	124.75
15.00-16.00 น.									
<i>Veh.</i>	0	2	42	35	0	4	133	0	216
<i>Pcu.</i>	0	4	42	35	0	4	33.25	0	118.25
16.00-17.00 น.									
<i>Veh.</i>	0	1	45	30	0	2	200	0	278
<i>Pcu.</i>	0	2	45	30	0	2	50	0	129
17.00-18.00 น.									
<i>Veh.</i>	0	1	59	36	0	2	262	1	361
<i>Pcu.</i>	0	2	59	36	0	2	65.5	1	165.5
Total (vech.)	0	5	316	203	0	13	1250	1	1788
Total (pcu.)	0	10	316	203	0	13	312.5	1	855.5

1.7 ถ.พงษ์หยกอุทิศ-ช่วงถนนที่ 1 (ข้างรพ. กท-ภก)

ทิศทางเข้าเมือง

เวลา	รถบรรทุก 10 ล้อ	รถบรรทุก 6 ล้อ	รถเก๋ง	รถ กระบะ	รถบัส รถทัวร์	รถตู้	จยย.	อื่น ๆ	รวม
07.00-08.00 น.									
<i>Veh.</i>	0	0	11	7	0	4	102	3	127
<i>Pcu.</i>	0	0	11	7	0	4	25.5	3	50.5
08.00-09.00 น.									
<i>Veh.</i>	0	0	29	19	0	1	67	0	116
<i>Pcu.</i>	0	0	29	19	0	1	16.75	0	65.75
09.00-10.00 น.									
<i>Veh.</i>	0	0	13	13	0	4	38	0	68
<i>Pcu.</i>	0	0	13	13	0	4	9.5	0	39.5
15.00-16.00 น.									
<i>Veh.</i>	0	0	12	8	0	3	45	1	69
<i>Pcu.</i>	0	0	12	8	0	3	11.25	1	35.25
16.00-17.00 น.									
<i>Veh.</i>	0	1	24	17	0	0	52	1	95
<i>Pcu.</i>	0	2	24	17	0	0	13	1	57
17.00-18.00 น.									
<i>Veh.</i>	0	1	39	19	1	3	70	0	133
<i>Pcu.</i>	0	2	39	19	2.5	3	17.5	0	83
Total (vech.)	0	2	128	83	1	15	374	5	608
Total (pcu.)	0	4	128	83	2.5	15	93.5	5	331

ทิศทางออกเมือง

เวลา	รถบรรทุก 10 ล้อ	รถบรรทุก 6 ล้อ	รถเก๋ง	รถ กระบะ	รถบัส รถทัวร์	รถตู้	จยย.	อื่น ๆ	รวม
07.00-08.00 น.									
<i>Veh.</i>	0	2	110	77	1	11	318	0	519
<i>Pcu.</i>	0	4	110	77	2.5	11	79.5	0	284
08.00-09.00 น.									
<i>Veh.</i>	0	0	50	47	0	47	155	0	299
<i>Pcu.</i>	0	0	50	47	0	47	38.75	0	182.75
09.00-10.00 น.									
<i>Veh.</i>	0	1	34	55	0	2	102	0	194
<i>Pcu.</i>	0	2	34	55	0	2	25.5	0	118.5
15.00-16.00 น.									
<i>Veh.</i>	0	0	46	33	0	6	149	1	235
<i>Pcu.</i>	0	0	46	33	0	6	37.25	1	123.25
16.00-17.00 น.									
<i>Veh.</i>	0	1	64	53	3	14	204	2	341
<i>Pcu.</i>	0	2	64	53	7.5	14	51	2	193.5
17.00-18.00 น.									
<i>Veh.</i>	0	1	59	65	2	6	255	1	389
<i>Pcu.</i>	0	2	59	65	5	6	63.75	1	201.75
Total (vech.)	0	5	363	330	6	86	1183	4	1977
Total (pcu.)	0	10	363	330	15	86	295.75	4	1103.75

1.8 ถ.ห้วยหยวกอุทิศ-ช่วงถนนที่ 2 (สามแยกช.ประยูร)

ทิศทางเข้าเมือง

เวลา	รถบรรทุก 10 ล้อ	รถบรรทุก 6 ล้อ	รถเก๋ง	รถ กระบะ	รถบัส รถทัวร์	รถตู้	จยย.	อื่น ๆ	รวม
07.00-08.00 น.									
<i>Veh.</i>	0	2	30	28	0	1	197	2	260
<i>Pcu.</i>	0	4	30	28	0	1	49.25	2	114.25
08.00-09.00 น.									
<i>Veh.</i>	0	1	46	72	0	3	315	7	444
<i>Pcu.</i>	0	2	46	72	0	3	78.75	7	208.75
09.00-10.00 น.									
<i>Veh.</i>	0	1	31	59	0	1	257	5	354
<i>Pcu.</i>	0	2	31	59	0	1	64.25	5	162.25
15.00-16.00 น.									
<i>Veh.</i>	0	1	60	41	0	1	178	8	289
<i>Pcu.</i>	0	2	60	41	0	1	44.5	8	156.5
16.00-17.00 น.									
<i>Veh.</i>	0	3	61	48	0	5	189	13	319
<i>Pcu.</i>	0	6	61	48	0	5	47.25	13	180.25
17.00-18.00 น.									
<i>Veh.</i>	0	0	75	56	1	1	250	13	396
<i>Pcu.</i>	0	0	75	56	2.5	1	62.5	13	210
Total (vech.)	0	8	303	304	1	12	1386	48	2062
Total (pcu.)	0	16	303	304	2.5	12	346.5	48	1032

ทิศทางออกเมือง

เวลา	รถบรรทุก 10 ล้อ	รถบรรทุก 6 ล้อ	รถเก๋ง	รถ กระบะ	รถบัส รถทัวร์	รถตู้	จยย.	อื่น ๆ	รวม
07.00-08.00 น.									
<i>Veh.</i>	0	1	56	32	0	1	215	6	311
<i>Pcu.</i>	0	2	56	32	0	1	53.75	6	150.75
08.00-09.00 น.									
<i>Veh.</i>	0	0	100	57	0	4	304	6	471
<i>Pcu.</i>	0	0	100	57	0	4	76	6	243
09.00-10.00 น.									
<i>Veh.</i>	0	1	98	52	0	2	254	4	411
<i>Pcu.</i>	0	2	98	52	0	2	63.5	4	221.5
15.00-16.00 น.									
<i>Veh.</i>	0	1	44	39	0	2	162	8	256
<i>Pcu.</i>	0	2	44	39	0	2	40.5	8	135.5
16.00-17.00 น.									
<i>Veh.</i>	0	3	47	38	0	5	170	9	272
<i>Pcu.</i>	0	6	47	38	0	5	42.5	9	147.5
17.00-18.00 น.									
<i>Veh.</i>	0	2	69	50	0	3	281	16	421
<i>Pcu.</i>	0	4	69	50	0	3	70.25	16	212.25
Total (vech.)	0	8	414	268	0	17	1386	49	2142
Total (pcu.)	0	16	414	268	0	17	346.5	49	1110.5

2. ข้อมูลปริมาณจราจรบริเวณทางแยก

2.1 ทางแยกถนนเยาวราช - ถนนหงษ์หยกอุทิศ (ข้างรพ.กท-ภก)

ทิศทาง / เวลา	รถบรรทุก 10 ล้อ	รถบรรทุก 6 ล้อ	รถเก๋ง	รถ กระบะ	รถบัส รถทัวร์	รถตู้	จยย.	รถอื่นๆ
<u>N – S</u>								
7.00 – 8.00	0	2	99	81	6	6	591	10
8.00 – 9.00	0	6	206	176	4	9	766	21
15.00 – 16.00	1	4	153	153	3	8	442	18
16.00 – 17.00	0	6	202	177	5	16	699	22
17.00 – 18.00	1	2	220	164	3	10	992	22
<u>N – W</u>								
7.00 – 8.00	0	1	29	24	0	1	174	3
8.00 – 9.00	0	3	58	44	1	4	189	5
15.00 – 16.00	0	2	40	39	0	2	124	3
16.00 – 17.00	0	0	44	52	0	3	157	3
17.00 – 18.00	0	1	32	40	0	5	229	6
<u>S – N</u>								
7.00 – 8.00	0	4	62	53	3	8	328	3
8.00 – 9.00	0	4	103	140	2	7	526	10
15.00 – 16.00	0	7	155	166	4	4	474	18
16.00 – 17.00	0	2	197	159	3	9	397	10
17.00 – 18.00	0	9	151	152	2	7	670	8
<u>S – W</u>								
7.00 – 8.00	0	0	9	11	0	0	42	4
8.00 – 9.00	0	2	16	18	0	0	31	1
15.00 – 16.00	0	0	20	23	0	0	58	2
16.00 – 17.00	0	2	13	10	1	0	12	1
17.00 – 18.00	0	0	4	5	1	0	23	3
<u>W – S</u>								
7.00 – 8.00	0	1	52	38	0	1	186	5
8.00 – 9.00	0	0	82	64	0	3	260	4
15.00 – 16.00	0	3	45	41	0	2	269	4

16.00 – 17.00	0	4	52	55	0	3	214	3
17.00 – 18.00	0	0	60	60	0	5	298	4
W – N								
7.00 – 8.00	0	0	2	4	1	0	4	1
8.00 – 9.00	0	0	1	3	0	0	5	0
15.00 – 16.00	0	1	0	5	0	1	14	2
16.00 – 17.00	0	1	5	1	0	0	10	0
17.00 – 18.00	0	0	7	4	0	1	11	1

2.2 ทางแยกบนถนนหงส์หยกอุทิศภายในชุมชนสามัคคีสามกอง

ทิศทาง / เวลา	รอบรถทุก 10 ล้อ	รอบรถทุก 6 ล้อ	รถแท็กซี่	รถ กระบะ	รถบัส	รถสอง แถว	จยย.	รถอื่นๆ
N – S								
7.00 – 8.00	0	1	16	16	0	1	100	0
8.00 – 9.00	0	1	17	51	0	2	189	4
15.00 – 16.00	0	3	43	26	0	2	113	11
16.00 – 17.00	0	1	30	39	0	4	165	8
17.00 – 18.00	0	1	42	36	0	3	197	8
N – E								
7.00 – 8.00	0	1	14	12	0	0	97	2
8.00 – 9.00	0	0	29	21	0	1	126	3
15.00 – 16.00	0	0	22	15	0	0	47	1
16.00 – 17.00	0	0	30	17	0	0	70	1
17.00 – 18.00	0	0	30	15	2	0	89	3
S – N								
7.00 – 8.00	0	1	43	27	0	1	162	4
8.00 – 9.00	0	0	63	40	0	3	252	4
15.00 – 16.00	0	1	32	18	0	3	111	5
16.00 – 17.00	0	3	40	32	0	2	203	8
17.00 – 18.00	0	0	48	34	0	5	275	12
S – E								
7.00 – 8.00	0	0	13	5	0	0	53	2

8.00 – 9.00	0	0	37	17	0	1	52	2
15.00 – 16.00	0	0	14	9	0	2	26	2
16.00 – 17.00	0	1	18	11	0	0	43	4
17.00 – 18.00	0	1	22	14	0	1	48	5
<u>E – S</u>								
7.00 – 8.00	1	0	4	4	0	1	29	0
8.00 – 9.00	0	0	7	5	0	0	29	2
15.00 – 16.00	0	0	8	6	0	0	16	1
16.00 – 17.00	0	0	20	7	0	0	35	2
17.00 – 18.00	0	0	12	3	0	0	46	3
<u>E – N</u>								
7.00 – 8.00	0	0	11	7	0	0	56	3
8.00 – 9.00	0	0	22	12	0	1	78	5
15.00 – 16.00	0	0	27	20	0	1	60	2
16.00 – 17.00	0	0	31	14	0	0	85	2
17.00 – 18.00	0	0	35	15	0	1	83	3

ภาคผนวก ข

ตัวอย่างแบบสอบถามความคิดเห็นของประชาชน

ข้อมูลปกปิดใช้ในการวิจัยเท่านั้น

1

แบบสอบถามความคิดเห็นประชาชนในเรื่องการจัดการด้านการจราจรในชุมชนสามกอง

1. ชื่อ _____ นามสกุล _____
2. อายุ 26 ปี เพศ ชาย () หญิง
3. อาชีพ พนักงานบริษัท
4. ที่อยู่ ร. วาชนคร ๗ ต. เขาวราช ต.ตลาดใหญ่ อ.เมือง จ. สุโขทัย
5. ท่านคิดว่าการจราจรบริเวณชุมชนที่พักอาศัยของท่านมีปัญหาหรือไม่
 มี () ไม่มี
6. ในกรณีที่ท่านคิดว่ามีปัญหา ปัญหาด้านการจราจรที่สำคัญที่สุดของบริเวณชุมชนที่พักอาศัยของท่าน คือ (โปรดเรียงลำดับตามความสำคัญ)
 การจราจรติดขัด ปัญหาอุบัติเหตุจราจร/ความปลอดภัย มลพิษทางอากาศ
 มลพิษทางเสียงจากรถยนต์ ที่จอดรถไม่เพียงพอ () อื่น ๆ ระบุ _____
7. จากข้อ 6 ท่านมีความคิดเห็นอย่างไรเรื่องปัญหาอุบัติเหตุจราจร/ความปลอดภัยในชุมชนของท่าน
() ปลอดภัย
 ไม่ปลอดภัย ระบุ ผู้ขับขี่ ขับรถเร็วมาก และ พาดที่ ขับรถไม่คึกคัก
8. ท่านหรือสมาชิกในครอบครัวหรือคนรู้จักเคยประสบอุบัติเหตุจราจรบริเวณชุมชนที่พักอาศัยของท่านหรือไม่
() ไม่เคยประสบอุบัติเหตุ
 ประสบอุบัติเหตุ (จำนวน 3 ราย)
- ช่วงเวลาที่เกิดเหตุ 16.00 น.
- บริเวณที่เกิดเหตุ
 ทางตรงบนถนน ระบุ เลข ร.พ. วร: (อู่เหล็ก จำไผ่คิงขไต้)
() ทางแยก (สามแยก/สี่แยก) ระบุ _____
() ทางแยกเข้าซอย ระบุ _____
() ทางโค้ง ระบุ _____
- ยานพาหนะ
(รถเก๋ง / กระบะ / จักรยานยนต์ / จักรยาน / สามล้อเครื่อง / อื่น ๆ ระบุ _____)
- ความรุนแรง บาดเจ็บเล็กน้อย () บาดเจ็บสาหัส () พิการ () เสียชีวิต
9. ท่านคิดว่า อะไรเป็นสาเหตุของปัญหาอุบัติเหตุ/ความปลอดภัยที่เกิดขึ้นในชุมชนที่พักอาศัยของท่าน (โปรดเรียงลำดับความสำคัญ)
 ผู้ขับขี่ไม่ปฏิบัติตามกฎจราจร (ฝ่าไฟแดง/ขับรถย้อนทิศทาง)
 ขับขี่โดยใช้ความเร็วที่สูงเกินไป
 ผู้ขับขี่ประมาท/ความลึกลับมอง

ผู้ลงปกปิดใช้ในการวิจัยเท่านั้น

2

- (๒) สภาพผิวจราจรชำรุด เป็นหลุมบ่อ / ออกแบบไม่ได้มาตรฐาน / ถนนแฉก
- (๓) การจัดระบบการจราจรไม่ดี (ทางเข้า-ออกไม่ประสานกัน/มีตรอก-ซอยมากเกินไป)
- (๔) มีรถผ่านเข้าออกเป็นจำนวนมาก (ทางผ่านเข้า - ออกเมือง)
- (๕) เครื่องอำนวยความสะดวกแก่คนเดินเท้าไม่เพียงพอ (ทางม้าลาย / ทางเท้าแคบ)
- (๖) อื่น ๆ โปรดระบุ พบจักรยานชนคนเดินเท้า จักรยานชนรถจักรยานยนต์ รถยนต์ชนจักรยานยนต์
10. ท่านคิดว่า ในชุมชนที่พักอาศัยของท่านมีบริเวณควรได้รับการปรับปรุงหรือไม่ (จัดระบบการจราจรไม่ดี / จุดอันตราย) หรือไม่ อย่างไร
- () ไม่มี
- () มี โปรดระบุ (ช่วยระบุสถานที่ในแผนที่ด้วย)
- (1) สถานที่ _____
สภาพปัจจุบัน _____
แนวทางแก้ไข แต่เดี๋ยวก่อน จักรยานชนคนเดินเท้า ชนจักรยานยนต์ เพราะต้อง จอดจักรยานไว้ข้างทาง ไม่ค่อยทำทาง
- (2) สถานที่ _____
สภาพปัจจุบัน _____
แนวทางแก้ไข _____
- (3) สถานที่ _____
สภาพปัจจุบัน _____
แนวทางแก้ไข _____
- (4) สถานที่ _____
สภาพปัจจุบัน _____
แนวทางแก้ไข _____
11. ท่านคิดว่า ในชุมชนของท่านต้องการได้รับการปรับปรุงแก้ไขในเรื่องใดมากที่สุด (โปรดเรียงลำดับความสำคัญ)
- (๑) จัดระบบการเข้า - ออก ในชุมชน
- (๒) แก้ไขจุดอันตราย
- (๓) ลดความเร็วของรถยนต์ที่ผ่านเข้ามาในชุมชน
- (๔) ลดปริมาณจราจรที่ผ่านเข้ามาในชุมชน
- (๕) เพิ่มความปลอดภัยแก่คนเดินเท้า (เช่น ขยายทางเท้า จัดทำทางข้ามสำหรับคนเดินเท้า)
- (๖) เพิ่มพื้นที่กิจกรรมสันทนาการ (พื้นที่สีเขียว/สนามเด็กเล่น / ลานกิจกรรมในชุมชน)
- (๗) อื่น ๆ ระบุ รถชนคนเดินเท้า ชนจักรยานยนต์

ข้อมูลปกปิดใช้ในการวิจัยเท่านั้น

1

แบบสอบถามความคิดเห็นประชาชนในเรื่องการจัดการด้านการจราจรในชุมชนสามกอง

1. ชื่อ _____ นามสกุล _____
2. อายุ 22 ปี เพศ () ชาย () หญิง
3. อาชีพ รับจ้าง
4. ที่อยู่ ข. กล้วย 5 น. เขาราช อ. ไร่ขิง จ. ภูเก็ต
5. ท่านคิดว่าการจราจรบริเวณชุมชนที่พักอาศัยของท่านมีปัญหาหรือไม่
() มี () ไม่มี
6. ในกรณีที่ท่านคิดว่ามีปัญหา ปัญหาด้านการจราจรที่สำคัญที่สุดของบริเวณชุมชนที่พักอาศัยของท่าน คือ
(โปรดเรียงลำดับตามความสำคัญ)
(2) การจราจรติดขัด (3) ปัญหาอุบัติเหตุจราจร/ความปลอดภัย (5) มลพิษทางอากาศ
(4) มลพิษทางเสียงจากระยนต์ (1) ที่จอดรถไม่เพียงพอ () อื่น ๆ ระบุ _____
7. จากข้อ 6 ท่านมีความคิดเห็นอย่างไรเรื่องปัญหาอุบัติเหตุจราจร/ความปลอดภัยในชุมชนของท่าน
() ปลอดภัย
() ไม่ปลอดภัย ระบุ การจอดรถไม่เป็นระเบียบ
8. ท่านหรือสมาชิกในครอบครัวหรือคนรู้จักเคยประสบอุบัติเหตุจราจรบริเวณชุมชนที่พักอาศัยของท่านหรือไม่
() ไม่เคยประสบอุบัติเหตุ
() ประสบอุบัติเหตุ (จำนวน _____ ราย)
 - ช่วงเวลาที่เกิดเหตุ _____ น.
 - บริเวณที่เกิดเหตุ
 - () ทางตรงบนถนน ระบุ _____
 - () ทางแยก (สามแยก/สี่แยก) ระบุ _____
 - () ทางแยกเข้าซอย ระบุ _____
 - () ทางโค้ง ระบุ _____
 - ยานพาหนะ
(รถเก๋ง / กระบะ / จักรยานยนต์ / จักรยาน / สามล้อเครื่อง / อื่น ๆ ระบุ _____)
 - ความรุนแรง () บาดเจ็บเล็กน้อย () บาดเจ็บสาหัส () พิการ () เสียชีวิต
9. ท่านคิดว่า อะไรเป็นสาเหตุของปัญหาอุบัติเหตุ/ความปลอดภัยที่เกิดขึ้นในชุมชนที่พักอาศัยของท่าน
(โปรดเรียงลำดับความสำคัญ)
(2) ผู้ขับขี่ไม่ปฏิบัติตามกฎจราจร (ฝ่าไฟแดง/ขับรถย้อนทิศทาง)
(3) ผู้ขับขี่ใช้ความเร็วที่สูงเกินไป
(1) ผู้ขับขี่ประมาท/ความลึกลับ

ข้อมูลปกริดใช้ในการวิจัยเท่านั้น

- (6) สภาพผิวจราจรชำรุด เป็นหลุมบ่อ / ออกแบบไม่ได้มาตรฐาน / ถนนแคบ
- (5) การจัดระบบการจราจรไม่ดี (ทางเข้า-ออกไม่ประสานกัน/มีตรอก-ซอยมากเกินไป)
- (4) มีรถผ่านเข้าออกเป็นจำนวนมาก (ทางผ่านเข้า - ออกเมือง)
- (7) เครื่องอำนวยความสะดวกแก่คนเดินเท้าไม่เพียงพอ (ทางม้าลาย / ทางเท้าแคบ)
- () อื่น ๆ โปรดระบุ _____

10. ท่านคิดว่า ในชุมชนที่พักอาศัยของท่านมีบริเวณควรได้รับการปรับปรุงหรือไม่ (จัดระบบการจราจรไม่ดี / รั้วอันตราย) หรือไม่ อย่างไร

- () ไม่มี
- (✓) มี โปรดระบุ (ช่วยระบุสถานที่ในแผนที่ด้วย)

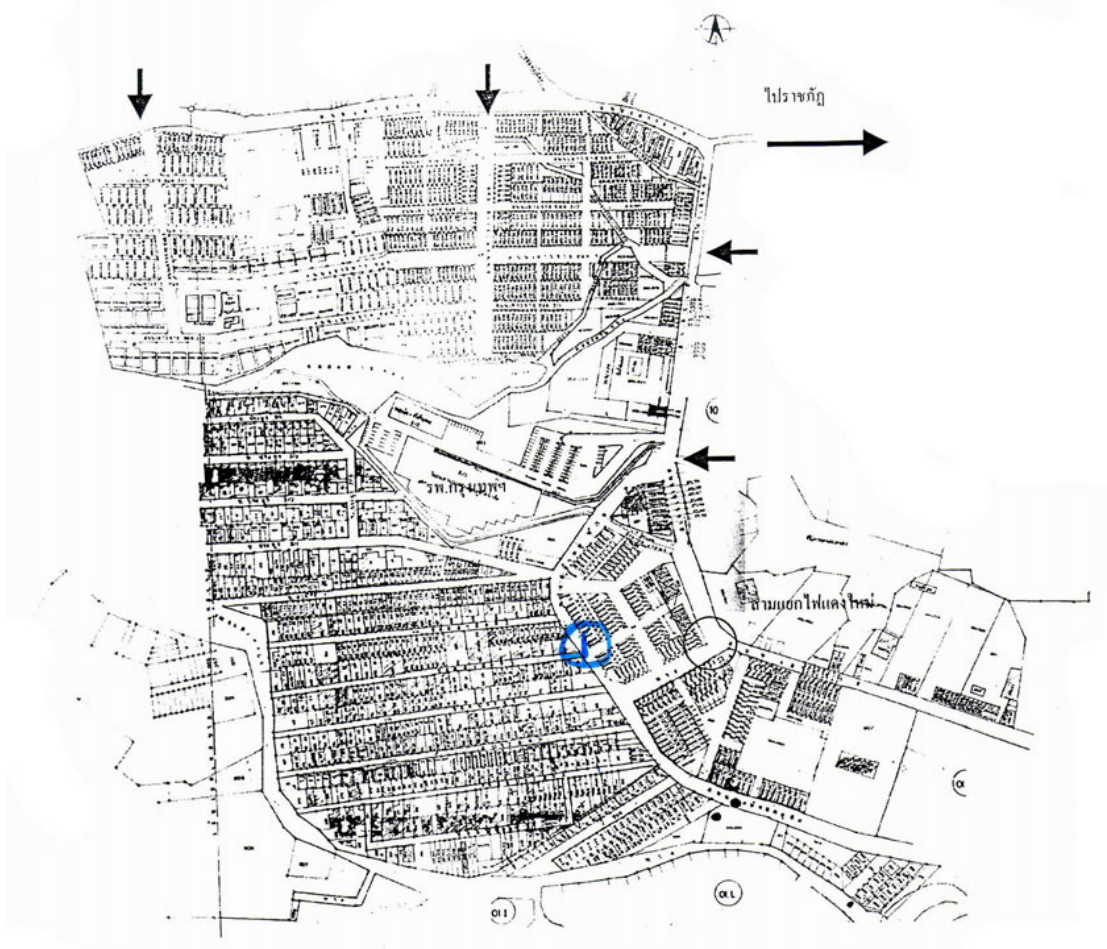
- (1) สถานที่ อ. ลาดพร้าว 3
สภาพปัจจุบัน ถนนลาดพร้าว 3 ตอน 5 กิโลเมตร 5 กิโลเมตร
แนวทางแก้ไข ทำทางเท้า กลางคืน ฝน
- (2) สถานที่ _____
สภาพปัจจุบัน _____
แนวทางแก้ไข _____
- (3) สถานที่ _____
สภาพปัจจุบัน _____
แนวทางแก้ไข _____
- (4) สถานที่ _____
สภาพปัจจุบัน _____
แนวทางแก้ไข _____

11. ท่านคิดว่า ในชุมชนของท่านต้องการได้รับการปรับปรุงแก้ไขในเรื่องใดมากที่สุด (โปรดเรียงลำดับความสำคัญ)

- (1) จัดระบบการเข้า - ออก ในชุมชน
- (✓) แก้ไขจุดอันตราย
- (2) ลดความเร็วของยานพาหนะที่ผ่านเข้ามาในชุมชน
- (4) ลดปริมาณจราจรที่ผ่านเข้ามาในชุมชน
- (5) เพิ่มความปลอดภัยแก่คนเดินเท้า (เช่น ขยายทางเท้า จัดทำทางข้ามสำหรับคนเดินเท้า)
- (6) เพิ่มพื้นที่กิจกรรมสันทนาการ (พื้นที่สีเขียว/สนามเด็กเล่น / ลานกิจกรรมในชุมชน)
- () อื่น ๆ ระบุ _____

ข้อมูลเปิดใช้ในการวิจัยเท่านั้น

3



ภาคผนวก ก
บันทึกการประชุมภายในชุมชนสามัคคีสามกอง

บันทึกการประชุม ครั้งที่ 18/2548

ของชุมชนสามัคคีสามกอง

วันที่ 5 ตุลาคม 2548

ประธานที่ประชุม	นายสุเมธี ทองเสมอ	ประธานชุมชน
สถานที่ประชุม	วันที่ 5 ตุลาคม 2548	
	เวลา 12.30 น.	ณ บ้านเลขที่ 6 ซอยสามัคคี 3 ถนนหงษ์หยกอุทิศ
สมาชิกที่เข้าประชุม	ตามบัญชีรายชื่อที่แนบมา	
บันทึกการประชุม	นายสมบุรณ์ กาญจนไพหาร	
เปิดประชุม	เวลา 12.30 – 15.00 น.	

ระเบียบวาระที่ 1 เรื่องที่ประธานแจ้งให้ทราบ

1.1 ประธานแจ้งให้ทราบว่า สาเหตุที่เราไม่สามารถประชุมได้ในวันอาทิตย์แรกของเดือน ตามกำหนดการ เนื่องจากวันอาทิตย์แรกของเดือนตุลาคม ตรงกับวันที่ 2 ซึ่งสมาชิกส่วนใหญ่ต้องเข้าสู่ประเพณี “กินผัก” ยกเสาโกเต้ง จะไม่มีใครว่างจึงได้มาประชุมในวันนี้

1.2 ประธานแจ้งให้ทราบว่า ขอให้สมาชิกทุกท่านร่วมกัน “กินผัก” เพื่อร่วมกันรักษาประเพณีและสร้างบุญทำกุศล ด้วยการทำตนให้มีคุณธรรม ไม่ล่าสัตว์ ไม่กินเนื้อสัตว์

1.3 ประธานแจ้งให้ทราบว่า ขอบคุณสมาชิกทุกท่านที่ได้ไปร่วมพิธีเปิดการประชุมพุทธสามคมที่มีสามชิกชาวพุทธทั่วประเทศมาประชุม โดยมีจังหวัดภูเก็ตเป็นเจ้าภาพ ทำให้งานมีสีสัน และทำให้เกิดความสำคัญขึ้นมา

ระเบียบวาระที่ 2 เรื่องโครงการพัฒนาศักยภาพชุมชน (SML) ของชุมชนสามัคคีสามกอง

2.1 โครงการได้ดำเนินการมาตามลำดับ บัดนี้ได้เสร็จเป็นที่เรียบร้อย อยู่ในช่วงของการทดลอง คาดว่า อีก 2 สัปดาห์จะเปิดใช้ได้ตามเป้าหมาย

2.2 จากการประเมิน มีสมาชิกได้แสดงความคิดเห็นมากมาย และบางท่านแสดงความคิดเห็นที่บางจุดมีเสียงดังเกินไป ที่ประชุมจึงได้พิจารณาเลื่อนจุดตั้งลำโพง ดังนี้

- ซอยสามัคคี 1 เลื่อนขึ้นไปข้างบนอีก 2 ช่วงเสาไฟฟ้า
- ซอยสามัคคี 2 เลื่อนไปไว้ที่ปากซอยสามัคคี 2
- ซอยประยูร 1 เลื่อนไปไว้ที่ปากซอยประยูร 1
- ซอยราชพฤกษ์ เลื่อนไปไว้ที่สนามบาสเกตบอล สวนหย่อม

2.3 หลังจากการได้ย้ายสถานที่ตั้งลำโพงเสียงแล้ว ให้มีการประเมินอีกครั้ง เพื่อให้ทุกคนสบายใจและพอใจ

ที่ประชุม เห็นชอบให้ดำเนินการตามที่ประชุม

ระเบียบวาระที่ 3 เรื่องการปรับปรุงการจราจรในเขตชุมชน

เรื่องนี้ประธานแจ้งให้ทราบว่า จากผลการวิจัยของนักศึกษากลุ่มหนึ่ง จากมหาวิทยาลัยสงขลานครินทร์ หาดใหญ่ ได้มาทำการวิจัยถึงการจราจร และความปลอดภัยในเขตชุมชนสามัคคีสามกอง โดยผลการวิจัยว่า

3.1 การจราจรในซอยทุกซอย จะต้องจัดการจราจรทางเดียว (วันเวย์) โดยทำเวทีประชาคม ถามความต้องการของประชาชนในซอยว่าจะเอาอย่างไร เป็นซอยเข้า หรือ ซอยออก แล้วเสนอเทศบาลนครภูเก็ตให้ดำเนินการ

3.2 การจอดรถในซอยทุกคันจะต้องจอดเรียงเป็นแถว ให้อยู่ในระดับเดียวกัน เพราะรถใหญ่จะได้ผ่านสะดวก หรือมีไฟไหม้จะแก้ปัญหาได้รวดเร็ว

3.3 ปากทางเข้าบนถนนหงษ์หยกอุทิศที่เป็นสี่แยก ควรจะทำเป็นวงเวียนขนาดเล็ก ๆ เพื่อให้เกิดความคล่องตัว และปลอดภัย

3.4 ให้ทางคณะกรรมการบริหารชุมชน ขอกำลังตำรวจเข้ามาควบคุมเส้นทาง เพื่อวางระบบการจราจรให้เป็นไปตามที่วางแผนไว้

ที่ประชุม เห็นด้วย และให้นำเสนอเทศบาลนครภูเก็ตพิจารณาต่อไป

ระเบียบวาระที่ 4 เรื่องการปรับปรุงคณะกรรมการบริหารชุมชนฯ ให้เป็นปัจจุบัน

ประธานแจ้งในที่ประชุมว่า คณะกรรมการของเราบางคนได้ถึงแก่กรรม บางคนได้ย้ายไปอยู่ที่อื่นแล้ว และบางคนไม่มีเวลาร่วมงาน จึงต้องพิจารณาใหม่ตามที่ประชุมเมื่อครั้งที่แล้ว โดยเราแบ่งคณะกรรมการออกเป็นฝ่ายต่าง ๆ ตามความเหมาะสม

ขอให้ทุกท่านโปรดตรวจทาน มีอะไรผิด มีอะไรไม่ถูกต้อง ขอให้ชี้แนะชี้แจง และบอกกันวันนี้เลย เพราะถ้าไม่มีอะไรแก้ไขเปลี่ยนแปลง ในวันพรุ่งนี้จะเสนอเทศบาลฯ เพื่อให้ นายกฯ ลงนามจะได้ดำเนินการต่อไป

ที่ประชุม เห็นชอบและให้ดำเนินการต่อไป

ระเบียบวาระที่ 5 เรื่องอื่น ๆ

5.1 ประธานแจ้งว่า การประชุมในเดือนต่อไป เป็นวันอาทิตย์แรกของเดือนเหมือนเดิม คือวันที่ 6 เดือนพฤศจิกายน 2548 เป็นการประชุม “เวทีประชาคม” เพื่อทำโครงการพัฒนาศักยภาพชุมชน (SML) รุ่นที่ 2 ต่อไป ขอความกรุณาช่วยบอกสมาชิกและเพื่อนบ้านมาเข้าร่วมประชุมมาก ๆ จะได้พูดถึงปัญหาและความต้องการได้ชัดเจน จะไม่มีปัญหาหลังการดำเนินการ

5.2 ประธานแจ้งการเคลื่อนไหว “โครงการทำบุญ 9 วัน 9 อิ่ม” ว่าวันพรุ่งนี้ไปอ้อมบางคู ให้ทุกคนไปขึ้นรถที่เทศบาลฯ ในปีนี้ท่านนายกเทศมนตรี คุณสนใจ เลี้ยงอาหารเช้าก่อนขึ้นรถทุกวัน และมอบเงินให้แก่อ้อมต่าง ๆ ทั้ง 9 อ้อม ๆ ละ 1,000 บาท

5.3 ประธานแจ้งว่า เรื่องที่มอบหมายให้คุณสมบูรณ์ กาญจนไพหาร ไปประชุมกับตำรวจนั้น ผลการประชุมแจ้งว่า ต่อไปตำรวจจะมาร่วมประชุมกับชุมชนทุกเดือน เพื่อบำบัดทุกข์ บำรุงสุขแก่ประชาชนในชุมชนอย่างใกล้ชิด

ประธานเสนอในที่ประชุมว่า ถ้าตำรวจลงมาประชุมกับเราได้จริงทุก ๆ เดือนเราจะเชิญคณะบริหารเทศบาลฯ มาร่วมประชุมด้วย โดยเราชาวชุมชนจะเป็นเจ้าภาพเลี้ยงอาหารและรับประธารอาหารร่วมกัน และหลังการประชุมแล้วเราอาจจะมีนันทนาการเสริมความสนุกสนาน เพื่อสร้างความรัก ความเข้าใจระหว่างกัน

ที่ประชุม เห็นชอบด้วย ขอให้เริ่มในการประชุมครั้งต่อไป

5.4 ประธานได้ฝากให้ที่ประชุมพิจารณาว่า การประชุมทุกครั้ง “สมาชิกผู้ชาย” จะเข้าประชุมน้อยกว่าผู้หญิง เป็นเพราะเหตุอะไร ขอให้ช่วยชักชวนผู้ชายมาร่วมประชุมกัน

มาก ๆ หน่อย เดือนหนึ่งครั้ง น่าจะสละกันได้ แล้วส่วนใหญ่จะเป็นการประชุมในวันอาทิตย์ น่าจะพอปลื้กตัวได้

ที่ประชุม รับไปพิจารณา

5.5 ทุกคนร่วมกันร้องเพลงมาร์ชชุมชน และเพลงสามัคคีชุมนุม

ปิดการประชุมเวลา 15.00 น.



(นายสมบูรณ์ กาญจนไพหาร)

บันทึกการประชุม



(นายสุเมธี ทองเสมอ)

ตรวจทาน



ส่วนหนึ่งของสมาชิกในห้องประชุม



บัญชีรายชื่อสมาชิกชุมชนสามัคคีสามกอง

การประชุมประจำเดือน..... ๗/๑๐๐๗

ครั้งที่..... 18/2๕๔8

วันที่..... ๕..... เดือน..... ๗/๑๐๐๗..... พ.ศ. ๒๕๔8

ณ.....

ลำดับที่	ชื่อ-สกุล	เวลามา	เวลากลับ	ลายมือชื่อ	หมายเหตุ
1	นางจเรตา คัมภีร์	19.00น.		จเร	
2	อภัย หนู อ่าง	19.00			
3	วิเชียร ปรวิฑพมอ	19.00			
4	เสาวภา อภัยศิริวิฑพ	19.00น.		เสาวภา	
5	พรวิไล นามะเรวัณ	19.00น.		พรวิไล	
6	ศิริพันธ์ ศิริโรจน	19.00น.		ศิริพันธ์	076-217424
7	ภัสสร กานตมากรณ	19.00น.		ภัสสร	
8	อสนันท์ นาน	19.00น.		อสนันท์	
9	วิภาวดี จันทศิริสม	19.00น.		วิภาวดี	
10	ไพฑูริย์ สิงห์วิฑพ	19.00		ไพฑูริย์	
11	ภรณ์พร อภัยศิริวิฑพ	19.00		ภรณ์พร	
12	วิภาวดี กานตมากรณ	19.00		วิภาวดี	076-216950
13	วิภาวดี นามะเรวัณ	19.00		วิภาวดี	076-213393
14	วิภาวดี นามะเรวัณ	19.00		วิภาวดี	076-219221
15	วิภาวดี นามะเรวัณ	19.00		วิภาวดี	076-222065
16	วิภาวดี นามะเรวัณ	19.00		วิภาวดี	076-2233203
17	วิภาวดี นามะเรวัณ	19.00		วิภาวดี	
18	วิภาวดี นามะเรวัณ	19.00		วิภาวดี	
19	วิภาวดี นามะเรวัณ	19.00		วิภาวดี	076-219226
20	วิภาวดี นามะเรวัณ	19.00		วิภาวดี	076-213359
21	วิภาวดี นามะเรวัณ	19.00		วิภาวดี	076-214650
22	วิภาวดี นามะเรวัณ	19.00		วิภาวดี	
23	วิภาวดี นามะเรวัณ	19.00		วิภาวดี	076-217533
24	วิภาวดี นามะเรวัณ	19.00		วิภาวดี	076-218861
25	วิภาวดี นามะเรวัณ	19.00		วิภาวดี	

บัญชีรายชื่อสมาชิกชุมชนสามัคคีสามกอง

การประชุมประจำเดือน.....

ครั้งที่.....

วันที่.....เดือน.....พ.ศ.....

ณ.....

ลำดับที่	ชื่อ-สกุล	เวลา	เวลากลับ	ลายมือชื่อ	หมายเหตุ
26	สุกรี น้อยทอง	19.10		สุกรี	
27	พินิจ นวราช	19.00		พินิจ	
28	สุวิภา ครุวัชร	19.00		สุวิภา	
29	สิดธิ์กร สุวิภา พ.269	19		สิดธิ์กร	
30	ไพฑูริย์ นิลกุณา			ไพฑูริย์	
31	สุวิภา นิลกุณา	19.30		สุวิภา	
32	ไพฑูริย์ นิลกุณา พ.ท.พ.ท.ท.	19.50		ไพฑูริย์	
33	วิไล สุพรรณ	19.50		วิไล	

Handwritten signature and circular stamp.

ภาคผนวก ง
การเลือกขนาดตัวอย่าง

ตารางที่ ง 1 : Table for Determining the Needed Size of a Randomly Chosen Sample from a Given Finite Population

Population	Sample	Population	Sample	Population	Sample
10	10	220	140	1,200	291
15	14	230	144	1,300	297
20	19	240	148	1,400	302
25	24	250	152	1,500	306
30	28	260	155	1,600	310
35	32	270	159	1,700	313
40	36	280	162	1,800	317
45	40	290	165	1,900	320
50	44	300	169	2,000	322
55	48	320	175	2,200	327
60	52	340	181	2,400	331
65	56	360	186	2,600	335
70	59	380	191	2,800	338
75	63	400	196	3,000	341
80	66	420	201	3,500	346
85	70	440	205	4,000	351
90	73	460	210	4,500	354

Population	Sample	Population	Sample	Population	Sample
95	76	480	214	5,000	357
100	80	500	217	6,000	361
110	86	550	226	7,000	364
120	92	600	234	8,000	367
130	97	650	242	9,000	368
140	103	700	248	10,000	370
150	108	750	254	15,000	375
160	113	800	260	20,000	377
170	118	850	265	30,000	379
180	123	900	269	40,000	380
190	127	950	274	50,000	381
200	132	1,000	278	75,000	382
210	136	1,100	285	1,000,000	384

ที่มา : Krejcie, R. V., & Morgan, D. W. (1970). Determining sample size for research activities.

Educational and Psychological Measurement, 30, 607-610. <http://www.delsiegle.com/>