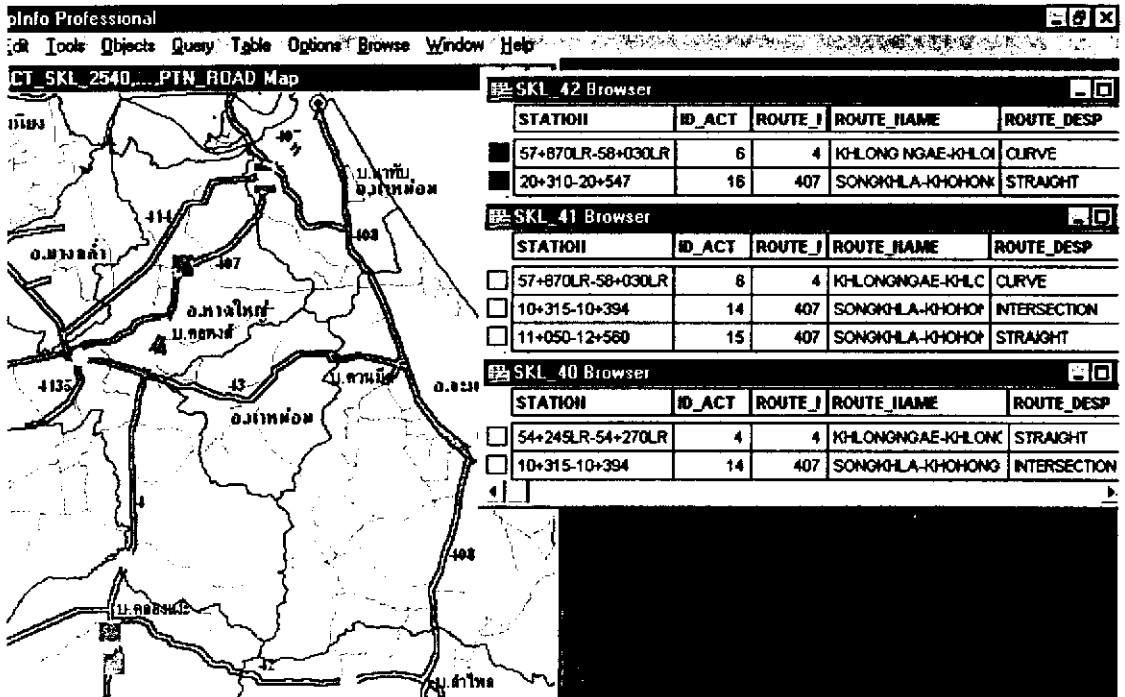
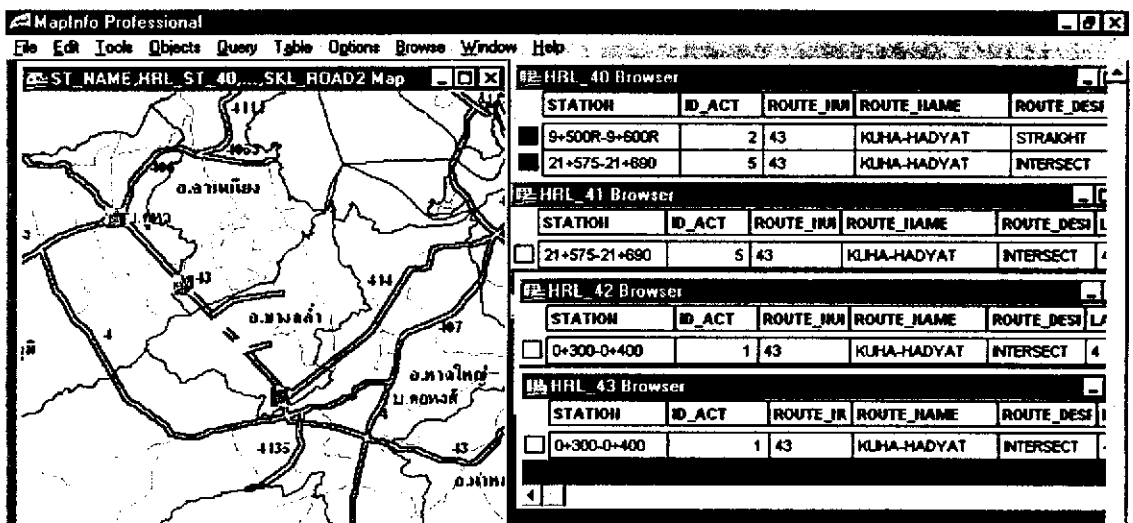


ภาคผนวก

ภาคผนวก ก หน้าจอแสดงการประยุกต์ใช้โปรแกรม MapInfo Professional 5.5



ภาพประกอบ ก1 หน้าจอแสดงบริเวณอันตราย($R>R_c$) บนทางหลวงในความรับผิดชอบของ
 ของแขวงการทางสงขลาในปี พ.ศ. 2540-2543



ภาพประกอบ ก2 หน้าจอแสดงบริเวณอันตราย($R>R_c$) บนทางหลวงในความรับผิดชอบ
 ของแขวงการทางสตูลในปี พ.ศ. 2540-2543

MapInfo Professional - [WEEKDAY_PTN_42 Browser]

WEEKDAY	Count
SAT	9
WED	11
FRI	8
MON	8
SUN	5
THU	5
TUE	4
	1

SQL Select

Select Columns: WEEKDAY, Count(*)

from Tables: ACT_PTN_42

where Condition:

Group by Columns: WEEKDAY

Order by Columns:

into Table Named: WEEKDAY_PTN_42

Browse Results

OK Cancel Clear Verify Help

Tables Columns Operators Aggregates Functions Save Template Load Template

ภาพประกอบ ก3 หน้าจอแสดงเงื่อนไขในการค้นข้อมูล วันที่เกิดอุบัติเหตุบนทางหลวงในความรับผิดชอบของแขวงการทางปัตตานีปี 2542

MapInfo Professional - [SURFACE_PTN_42 Browser]

SURFACE	Count
WET	15
DRY	31
	5

SQL Select

Select Columns: SURFACE, Count(*)

from Tables: ACT_PTN_42

where Condition:

Group by Columns: SURFACE

Order by Columns:

into Table Named: SURFACE_PTN_42

Browse Results

OK Cancel Clear Verify Help

Tables Columns Operators Aggregates Functions Save Template Load Template

ภาพประกอบ ก4 หน้าจอแสดงเงื่อนไขในการค้นข้อมูล สภาพทางเกิดอุบัติเหตุบนทางหลวงในความรับผิดชอบของแขวงการทางปัตตานีปี 2542

MapInfo Professional - [LIGHT_PTN_42 Browser]

LIGHT	Count
DAY LIGHT	36
DARK LIGHT ON	7
	5
DARK NO LIGHT	3

SQL Select

Select Columns: LIGHT, Count(*)

from Tables: ACT_PTN_42

where Condition:

Group by Columns: LIGHT

Order by Columns:

into Table Named: LIGHT_PTN_42

Browse Results

OK Cancel Clear Verify Help

Tables
Columns
Operators
Aggregates
Functions
Save Template
Load Template

ภาพประกอบ ก5 หน้าจอแสดงเงื่อนไขในการค้นข้อมูล สภาพแสงสว่างที่เกิดอุบัติเหตุบน
ทางหลวงในความรับผิดชอบของแขวงการทางปัตตานี ปี 2542

MapInfo Professional - [ROUTE_DESP_PTN_42 Browser]

ROUTE_DESP	Count
CURVE	16
INTERSECT	4
STRAIGHT	31

SQL Select

Select Columns: ROUTE_DESP, Count(*)

from Tables: ACT_PTN_42

where Condition:

Group by Columns: ROUTE_DESP

Order by Columns:

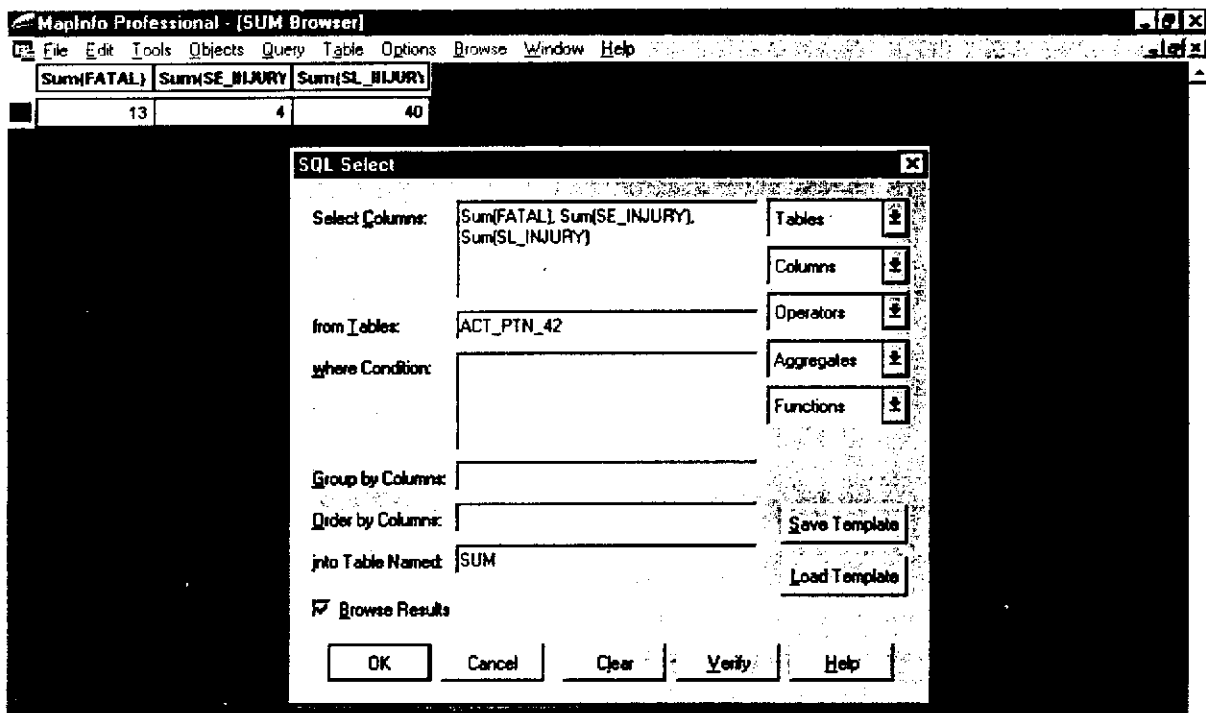
into Table Named: ROUTE_DESP_PTN_42

Browse Results

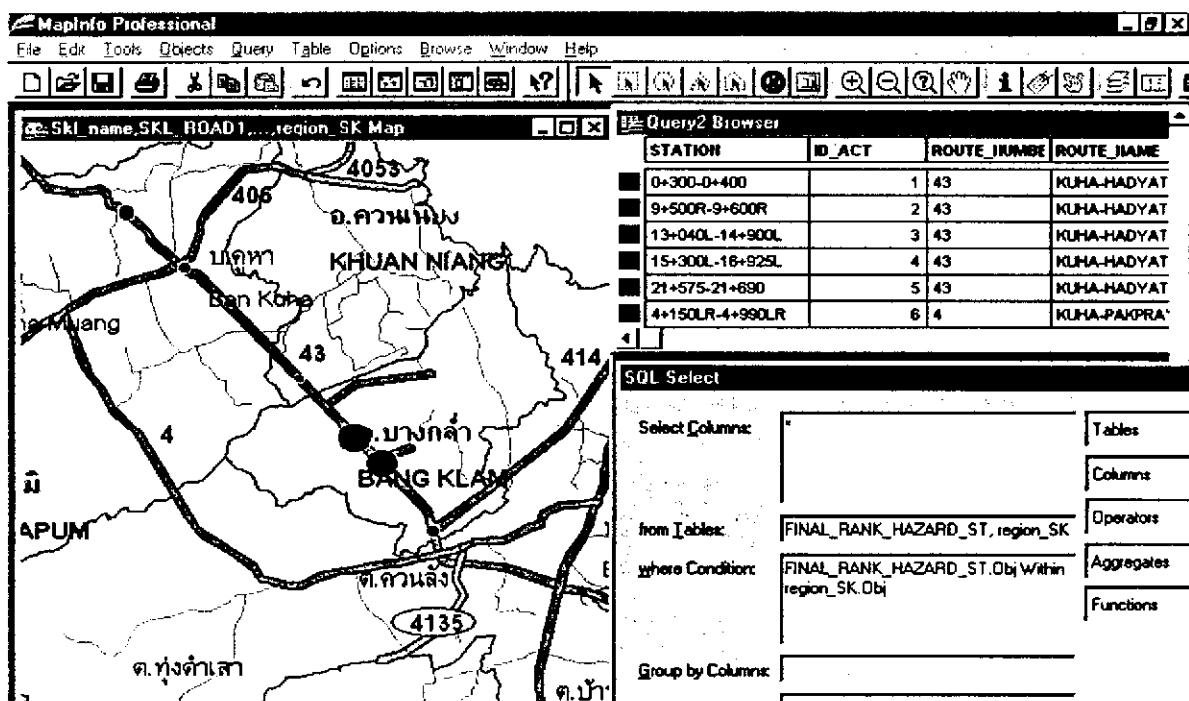
OK Cancel Clear Verify Help

Tables
Columns
Operators
Aggregates
Functions
Save Template
Load Template

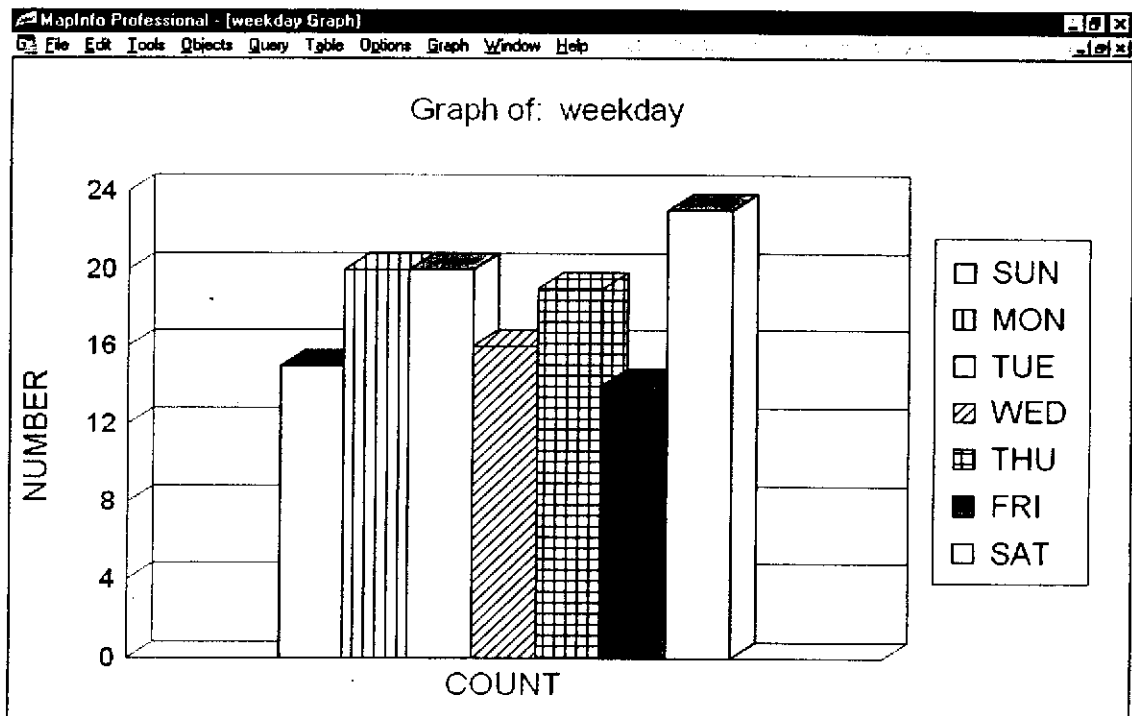
ภาพประกอบ ก6 หน้าจอแสดงเงื่อนไขในการค้นข้อมูล ลักษณะทางที่เกิดอุบัติเหตุบนทาง
หลวงในความรับผิดชอบของแขวงการทางปัตตานี ปี 2542



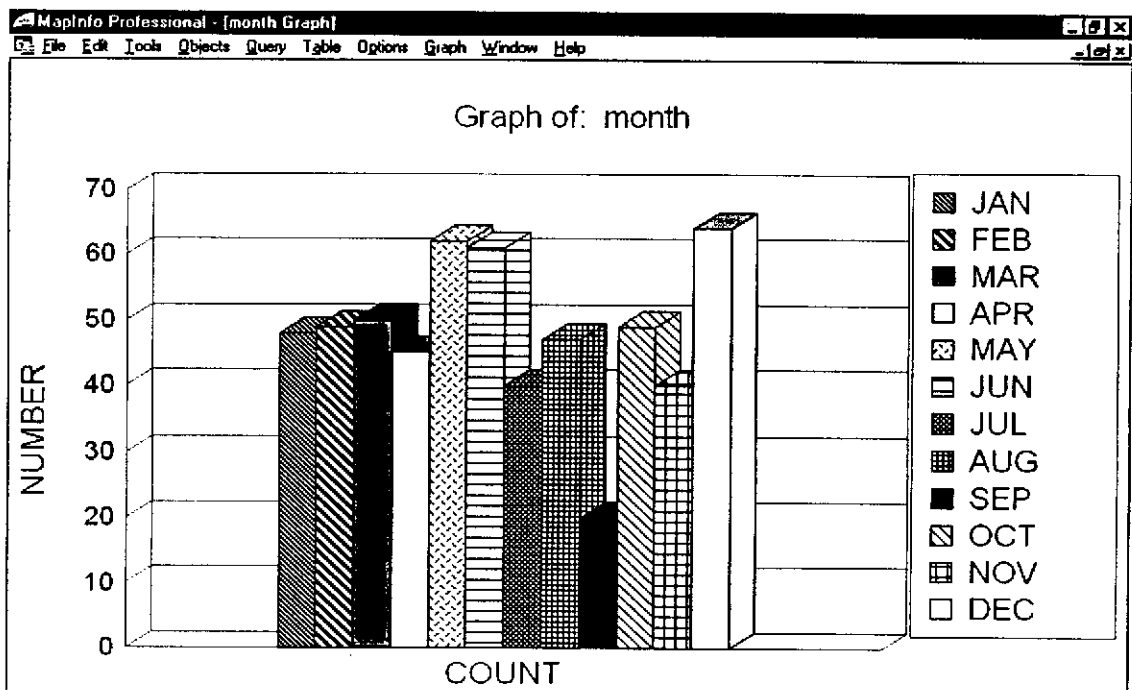
ภาพประกอบ ก7 หน้าจอแสดงเงื่อนไขในการค้นข้อมูล ความเสียหายจากอุบัติเหตุบน
ทางหลวงในความรับผิดชอบของแขวงทางปัตตานี ปี 2542



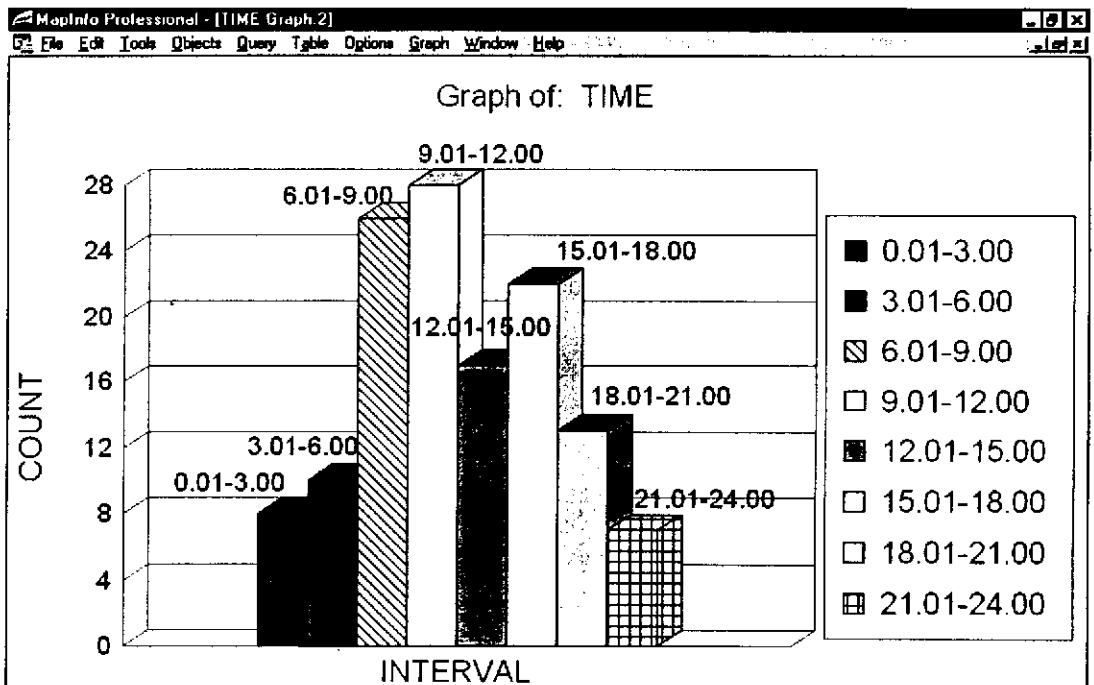
ภาพประกอบ ก8 เงื่อนไขในการเรียกดูช่วงอันตรายที่เกิดขึ้น ในเขตจังหวัดสงขลา บน
ทางหลวงที่อยู่ในความรับผิดชอบของแขวงทางสตูล



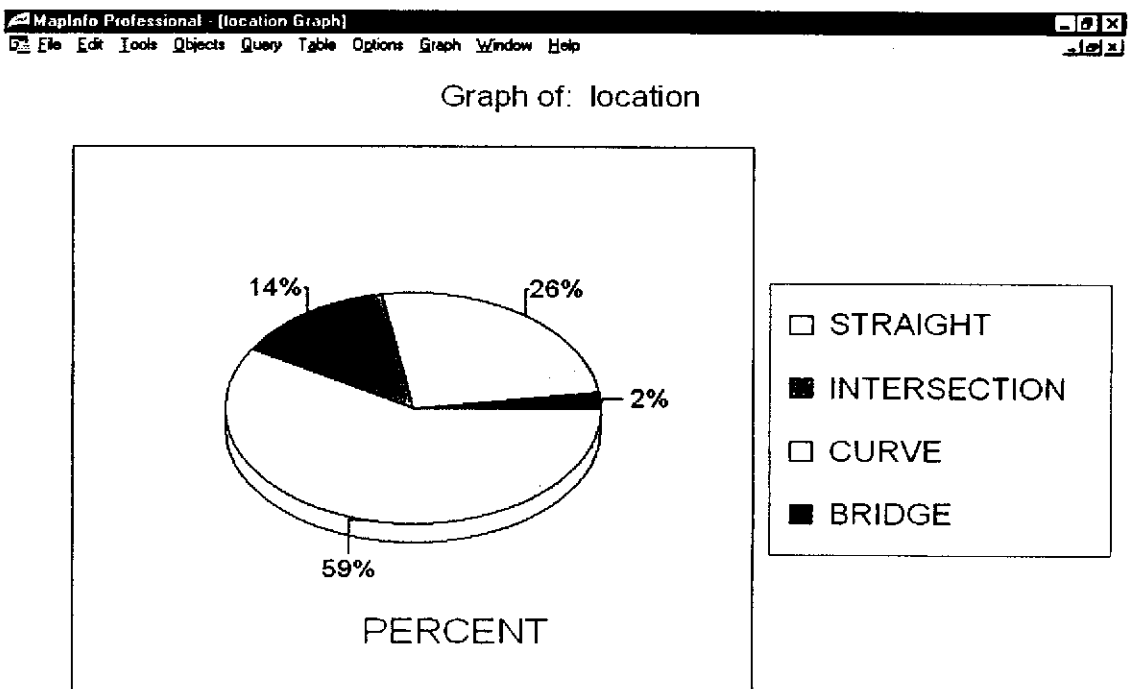
ภาพประกอบ ก9 กราฟแสดงวันในสัปดาห์ที่เกิดอุบัติเหตุบนทางหลวงสายประธาน
ที่ทำการศึกษา



ภาพประกอบ ก10 กราฟแสดงเดือนที่เกิดอุบัติเหตุบนทางหลวงสายประธาน
ที่ทำการศึกษา



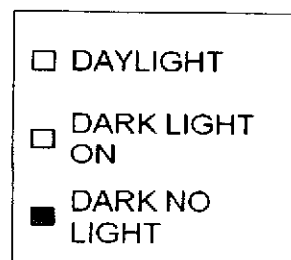
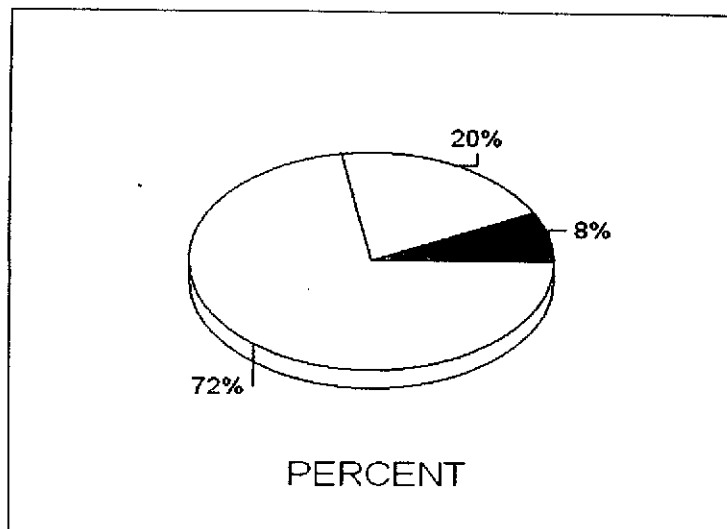
ภาพประกอบ ก11 กราฟแสดงเวลาที่เกิดอุบัติเหตุบนทางหลวงสายประธานที่ทำการ
ศึกษา



ภาพประกอบ ก12 กราฟแสดงลักษณะทางที่เกิดอุบัติเหตุบนทางหลวงสายประธาน
ที่ทำการศึกษา



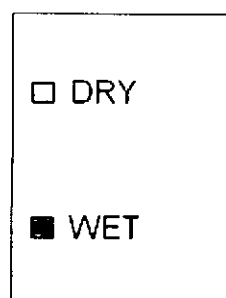
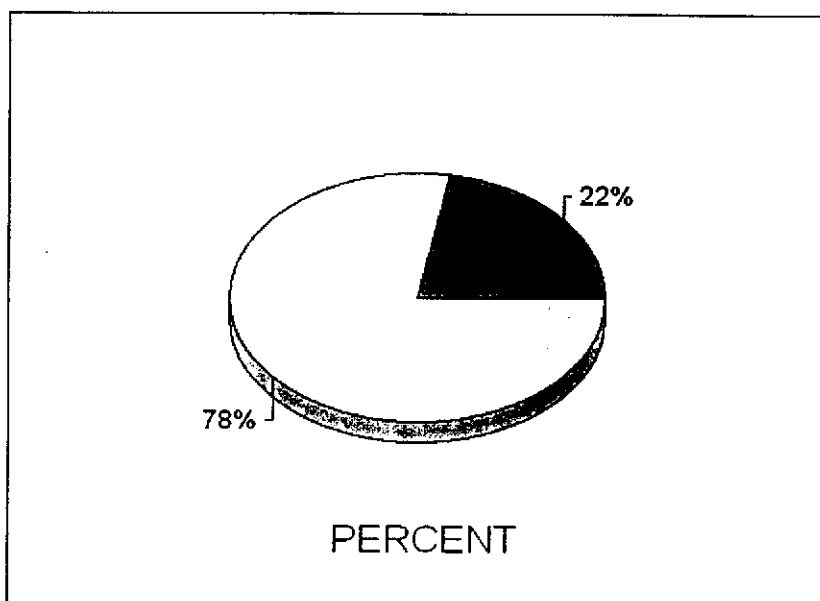
Graph of: LIGHT



ภาพประกอบ ก13 กราฟแสดงแสงสว่างที่เกิดอุบัติเหตุบนทางหลวงสายประธาน
ที่ทำการศึกษา



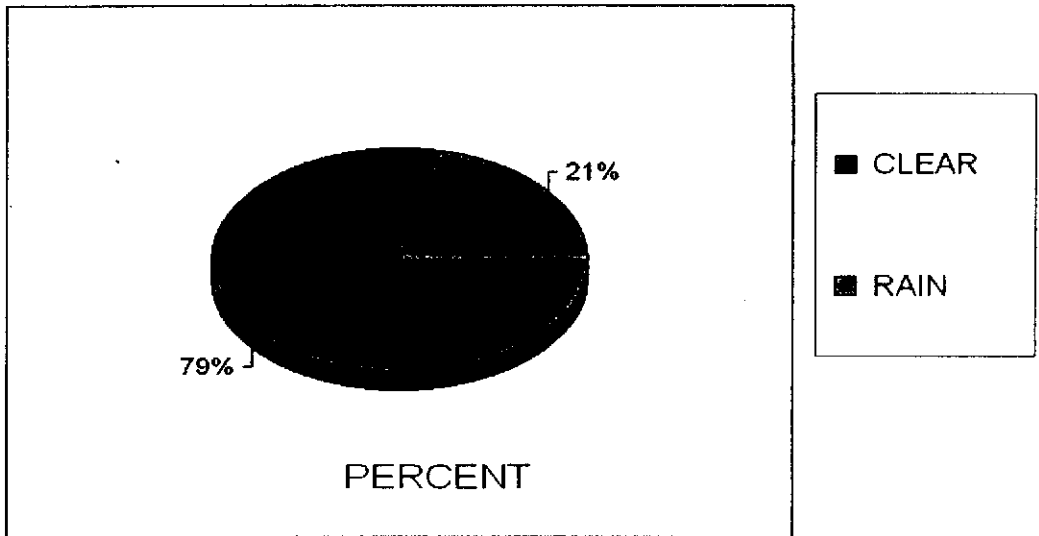
Graph of: SURFACE



ภาพประกอบ ก14 กราฟแสดงสภาพทางที่เกิดอุบัติเหตุบนทางหลวงสายประธาน
ที่ทำการศึกษา

MapInfo Professional - [WEATHER Graph] File Edit Tools Objects Query Table Options Graph Window Help

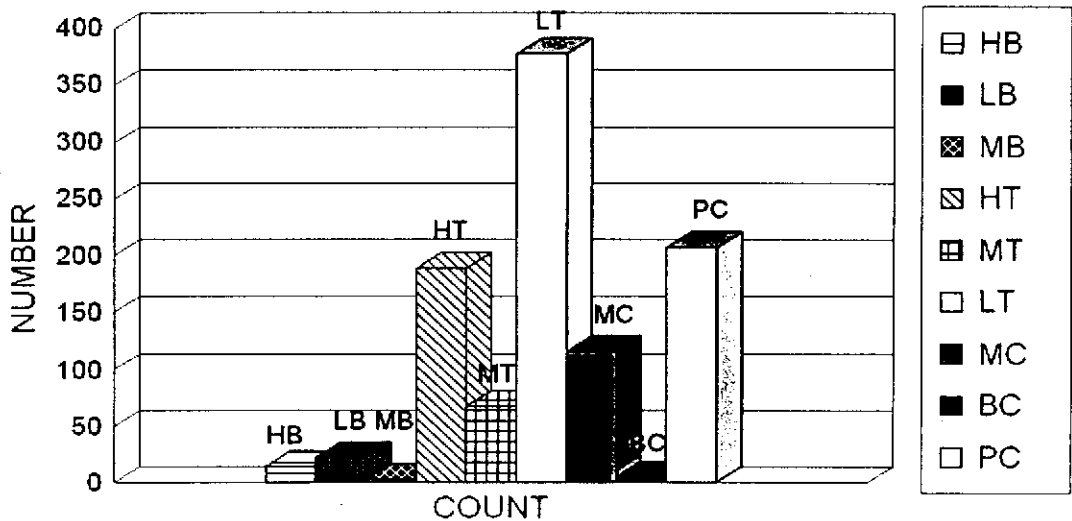
Graph of: WEATHER



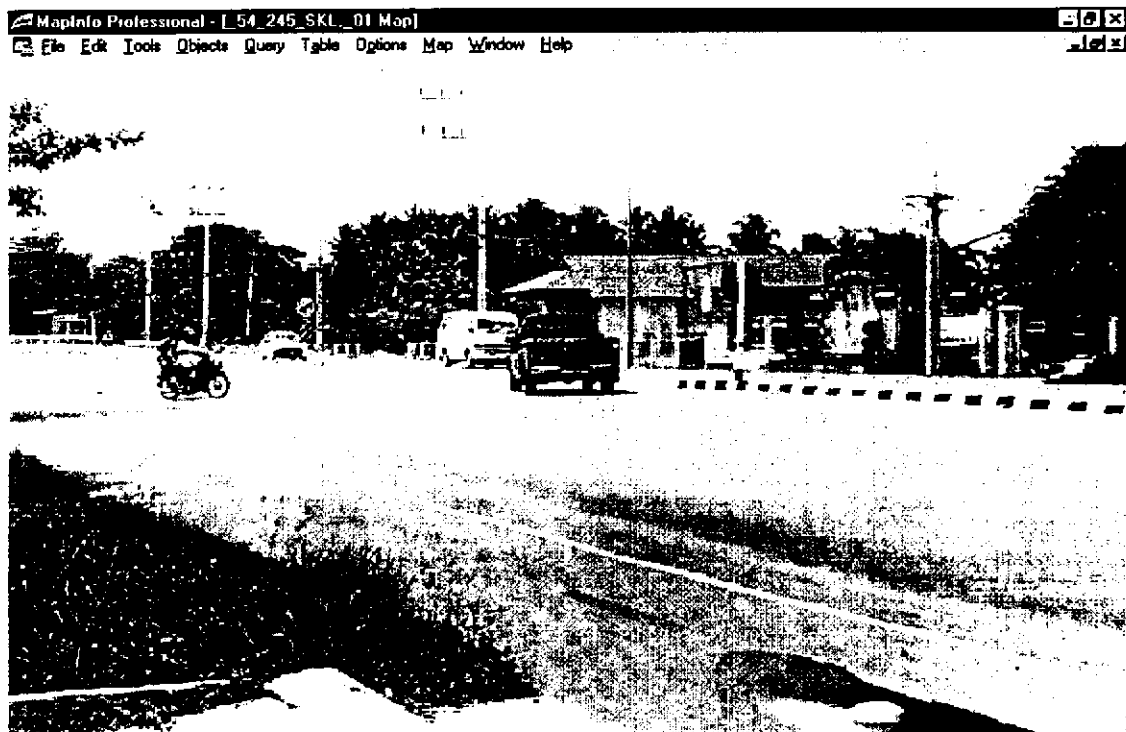
ภาพประกอบ ก15 กราฟแสดงสภาพอากาศที่เกิดอุบัติเหตุบนทางหลวงสายประธาน
ที่ทำการศึกษา

MapInfo Professional - [VEHICLE Graph] File Edit Tools Objects Query Table Options Graph Window Help

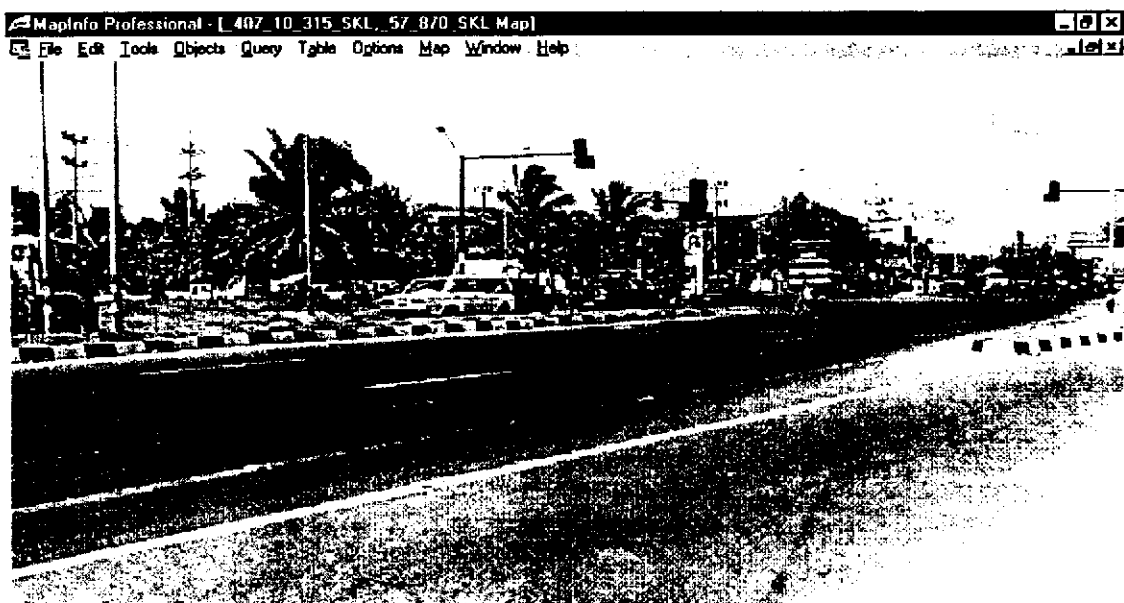
Graph of: VEHICLE



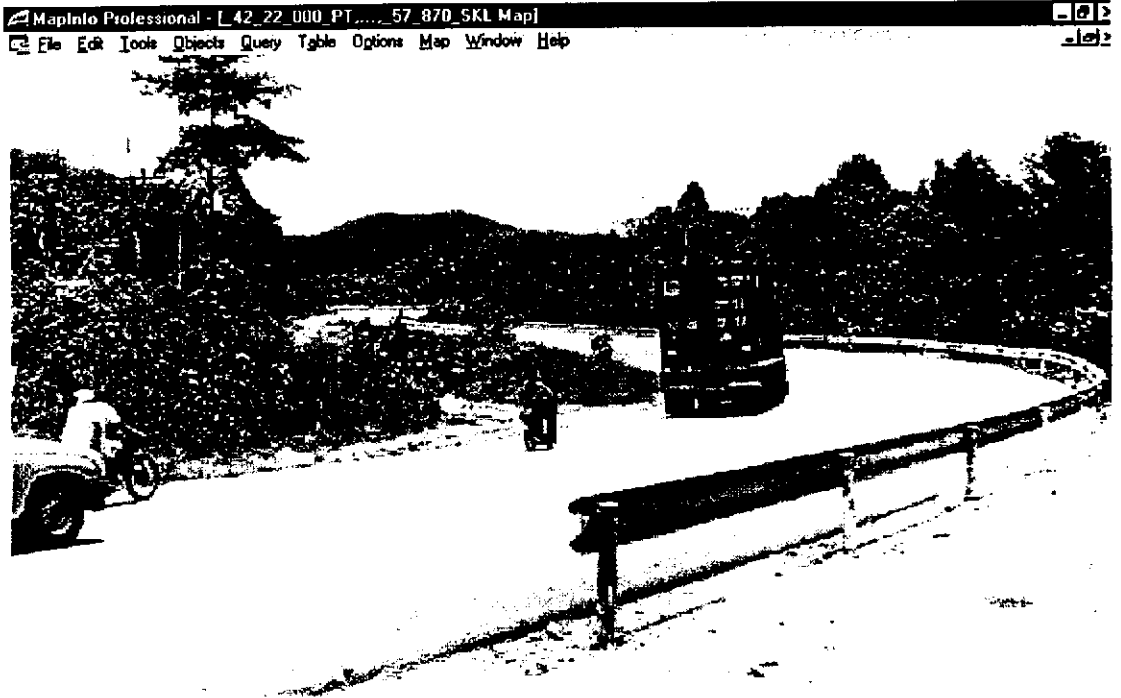
ภาพประกอบ ก16 กราฟแสดงประเภทยานพาหนะที่เกิดอุบัติเหตุบนทางหลวงสาย
ประธานที่ทำการศึกษา



ภาพประกอบ ก17 ทางหลวงหมายเลข 4 คลองแฉะ-คลองพรวน บริเวณ กม.ที่ 54+245-54+270
ซึ่งมีรถเลี้ยวกลับ และเลี้ยวเข้าโรงเรียน รวมถึงขับรถผิดกฎจราจร



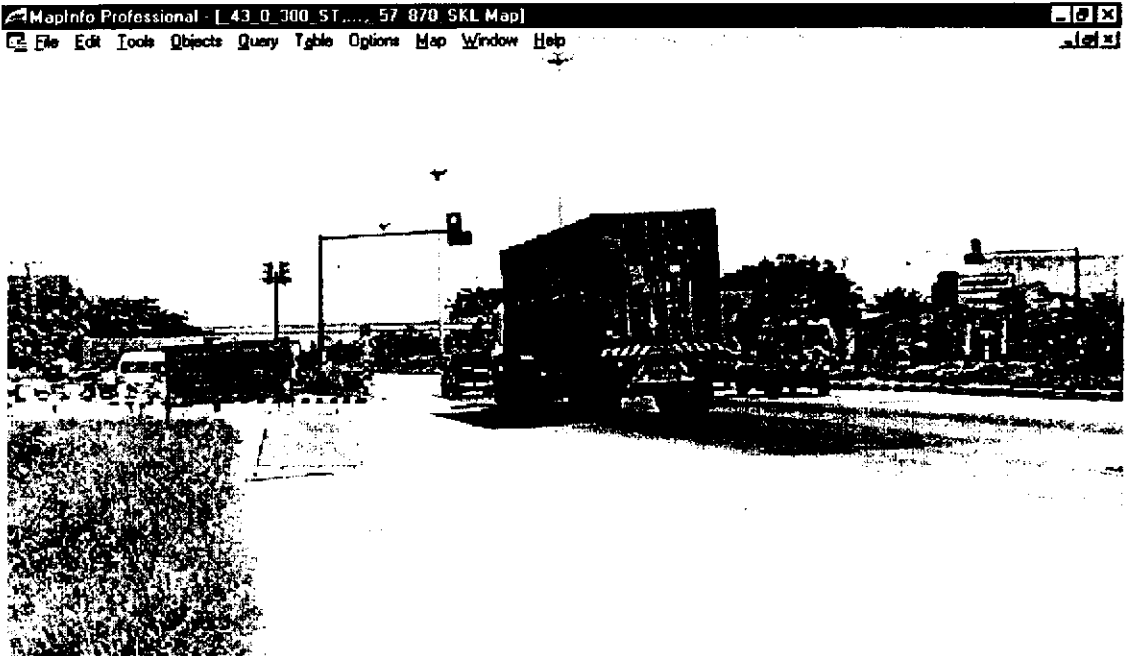
ภาพประกอบ ก18 ทางหลวงหมายเลข 407 สงขลา-คองหงส์ บริเวณ กม.ที่ 10+315-
10+394 ซึ่งเป็นบริเวณอันตรายลำดับต้น ๆ



ภาพประกอบ ก19 ทางหลวงหมายเลข 42 คลองแฉะ-นาทวี บริเวณ กม.ที่ 22+400-22+500 เป็นโค้งอันตราย และมีการปรับปรุงโดยการใส่ Rumble Strips



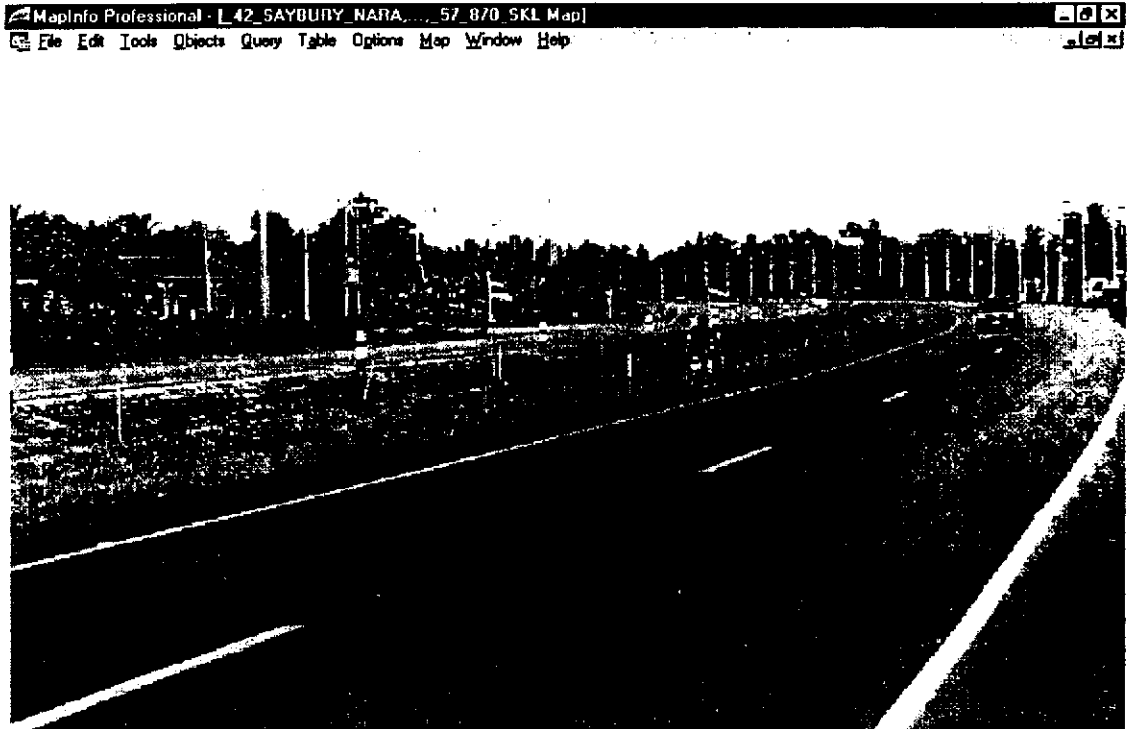
ภาพประกอบ ก20 ทางหลวงหมายเลข 43 คูหา-หาดใหญ่ บริเวณ กม.ที่ 9+500-9+600 เป็นทางหลวง 4 ช่องจราจรที่รถแล่นด้วยความเร็วสูง



ภาพประกอบ ก21 ทางหลวงหมายเลข 43 คูหา-หาดใหญ่ บริเวณ กมที่ 0+300-0+400
เป็นจุดอันตรายจุดหนึ่งที่เป็นทางแยก



ภาพประกอบ ก22 ทางหลวงหมายเลข 43 คูหา-หาดใหญ่ บริเวณ กมที่ 21+575-
21+690 เป็นทางแยกอันตรายในลำดับต้น ๆ



ภาพประกอบ ก23 ทางหลวงหมายเลข 42 สายบุรี- นราธิวาส ที่ถูกปรับปรุงเป็นถนน
4 ช่องจราจร



ภาพประกอบ ก24 ทางหลวงหมายเลข 410 ยะรัง-ยะลา บริเวณ กม.ที่ 36+300-
36+700 เป็นจุดหนึ่งที่เกิดอุบัติเหตุบ่อย