

ภาคผนวก ค.

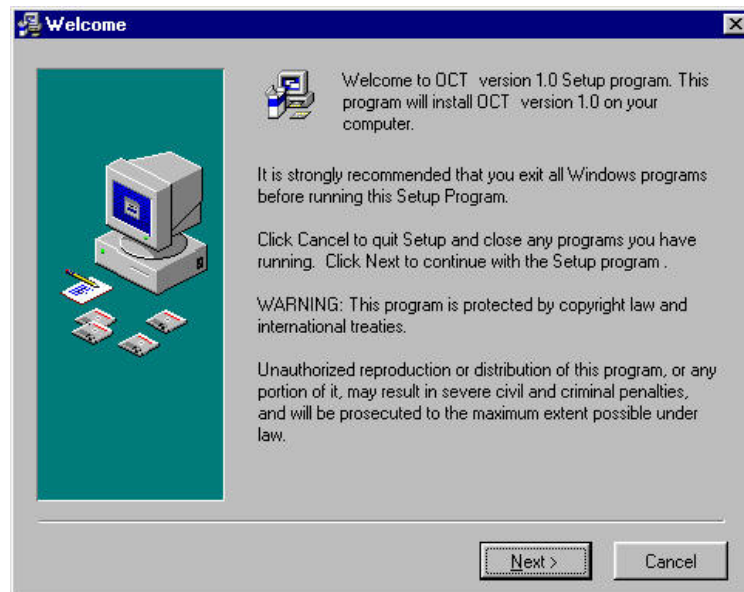
คู่มือการติดตั้งโปรแกรม OCT Version 1.0

1. ใส่แผ่นซีดีรอมซึ่งบรรจุโปรแกรม OCT Version 1.0 เข้าในเครื่องอ่านแผ่นซีดีรอม
2. ให้มองหาไฟล์ SETUP.EXE ซึ่งเป็นไฟล์ที่เรียกเข้าสู่การติดตั้งโปรแกรม OCT Version 1.0 เมื่อพบแล้วให้ใช้เมาส์ดับเบิลคลิกบนไฟล์ดังกล่าว ดังภาพประกอบ ค.1



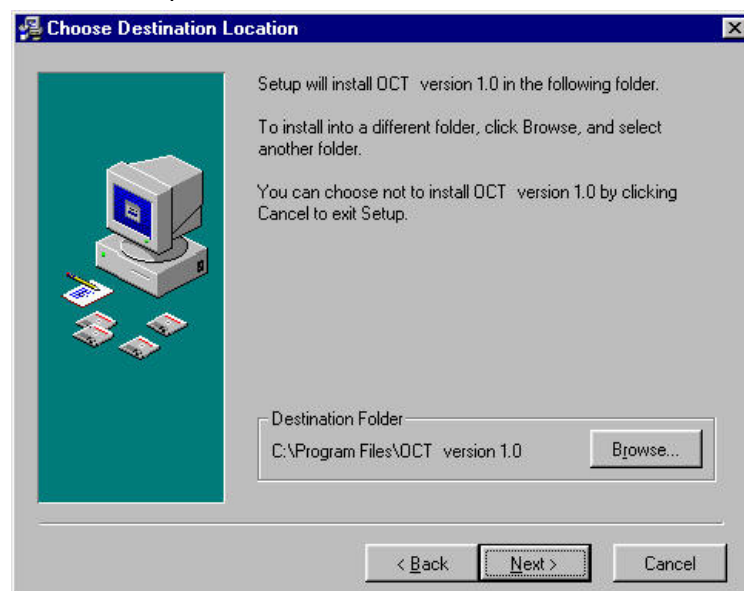
ภาพประกอบ ค.1 ไฟล์ SETUP.EXE สำหรับเรียกเข้าสู่การติดตั้งโปรแกรม OCT Version 1.0

3. จากนั้นก็จะเข้าสู่ขั้นตอนการติดตั้งจะปรากฏหน้าต่าง ดังภาพประกอบ ค.2 หากเครื่องที่ทำการติดตั้งโปรแกรม ยังไม่ได้ติดตั้งโปรแกรม Visual Basic 6.0 หรือเป็นการติดตั้งโปรแกรม OCT Version 1.0 เป็นครั้งแรกเครื่องจะ restart ก่อน 1 ครั้งหลังจากนั้นให้เริ่มต้นติดตั้งโปรแกรมใหม่อีกครั้ง



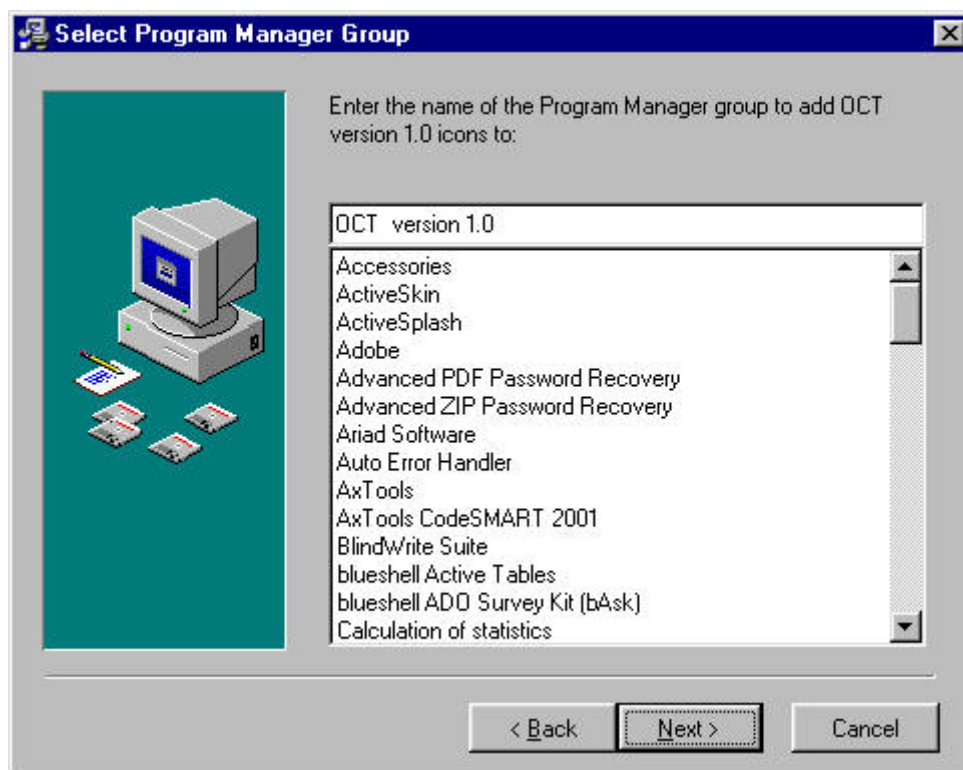
ภาพประกอบ ค.2 หน้าต่างแสดงขั้นตอนเริ่มติดตั้ง โปรแกรม OCT Version 1.0

4. จากนั้นจะปรากฏหน้าต่าง ดังภาพประกอบ ค.3 เพื่อให้เลือกไดเรกทอรีที่จะติดตั้งโปรแกรม ซึ่ง ไดเรกทอรีที่ถูกกำหนดเป็นค่าปริยายคือ C:\Program Files\OCT Version 1.0 หากต้องการที่จะติดตั้งโปรแกรมที่ไดเรกทอรีอื่นให้คลิกที่ปุ่ม Browse.. เพื่อเลือกไดเรกทอรีที่จะติดตั้งโปรแกรมใหม่ หลังจากนั้นให้คลิกที่ปุ่ม Next เพื่อทำการติดตั้งโปรแกรมต่อไป



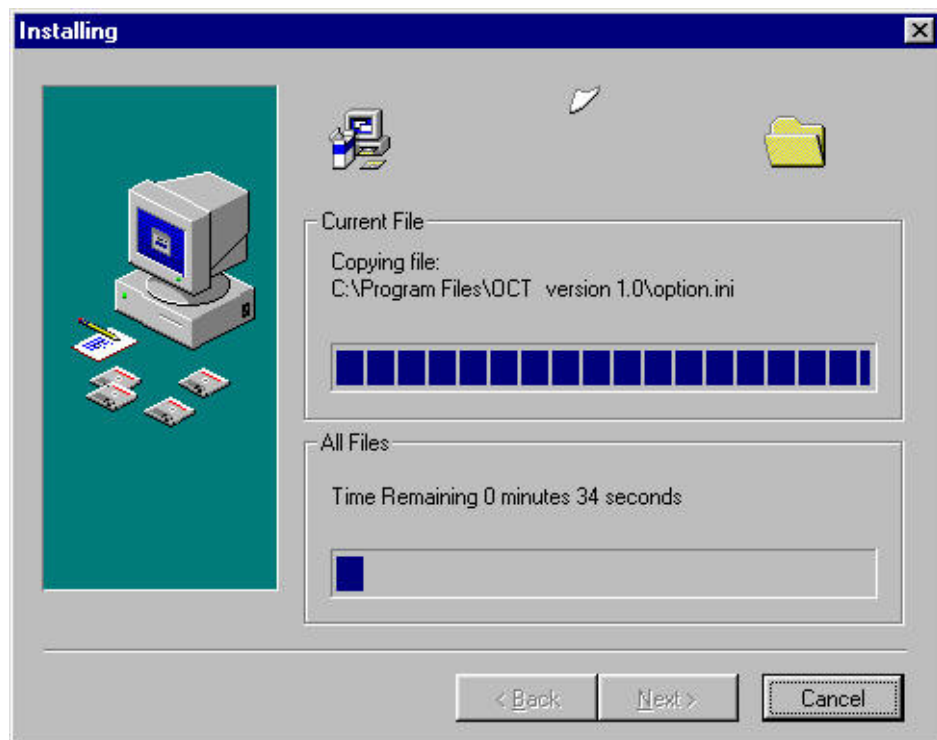
ภาพประกอบ ค.3 กำหนดไดเรกทอรีสำหรับติดตั้งโปรแกรม OCT Version 1.0

5. จากนั้นจะปรากฏหน้าต่าง ดังภาพประกอบ ค.4 แสดงชื่อกลุ่มโปรแกรมซึ่งชื่อปริยายที่กำหนดไว้คือ OCT Version 1.0 เราสามารถเปลี่ยนเป็นชื่ออื่นได้ตามความต้องการจากนั้นให้กดปุ่ม Next เพื่อติดตั้งโปรแกรมต่อไป

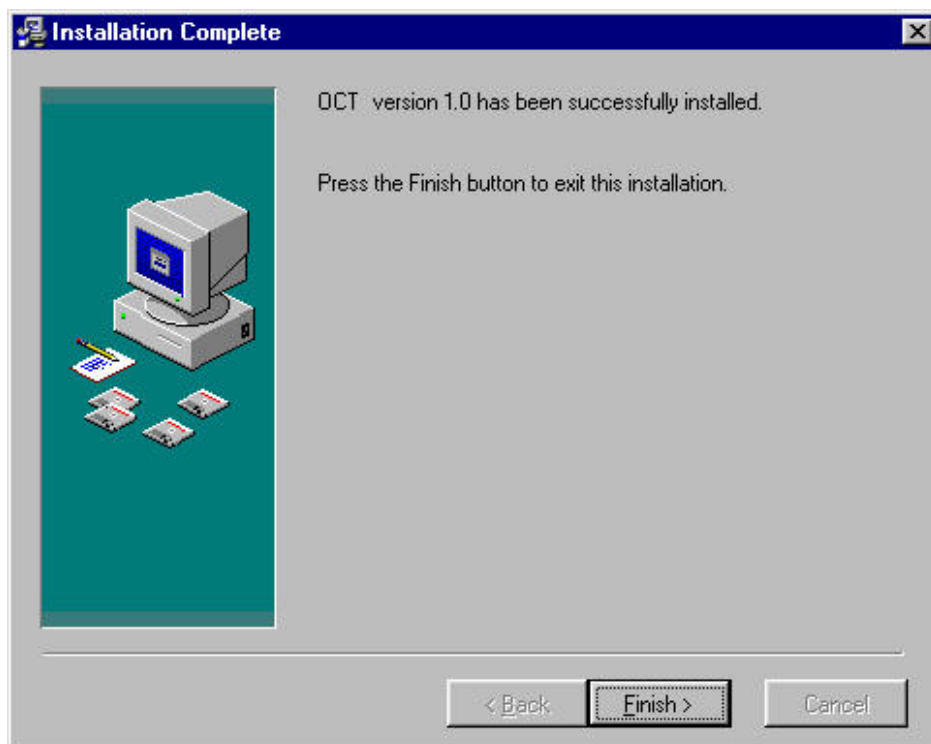


ภาพประกอบ ค.4 กำหนดชื่อกลุ่มโปรแกรมสำหรับติดตั้งโปรแกรม OCT Version 1.0

6. จากนั้นจะปรากฏหน้าต่าง ดังภาพประกอบ ค.5 โดยโปรแกรมจะติดตั้งไฟล์ที่จำเป็นต่างๆ ของโปรแกรม OCT Version 1.0 รอจนกระทั่งโปรแกรมติดตั้งเสร็จ
7. เมื่อติดตั้งไฟล์ต่างๆ เสร็จสิ้นจะปรากฏหน้าต่าง ดังภาพประกอบ ค.6 ให้กด Finish



ภาพประกอบ ค.5 โปรแกรมกำลังติดตั้งไฟล์ต่างๆ ที่จำเป็นลงในฮาร์ดดิสก์



ภาพประกอบ ค.6 การติดตั้งโปรแกรมเสร็จสิ้น

8. การเรียกเข้าสู่โปรแกรม OCT Version 1.0 ให้ไปที่ปุ่ม Start => Programs => OCT Version 1.0 และให้คลิกที่โปรแกรม OCT Version 1.0 ดังภาพประกอบ ค.7 หรือ อาจเรียกโปรแกรม OCT Version 1.0 โดยตรงได้โดยเลือกที่ icon OCT Version 1.0 ซึ่งปรากฏอยู่บน Desktop ดังภาพประกอบ ค.8



ภาพประกอบ ค.7 การเรียก โปรแกรม OCT Version 1.0 ผ่านกลุ่มโปรแกรม



ภาพประกอบ ค.8 การเรียก โปรแกรม OCT Version 1.0 ผ่าน icon บน Desktop