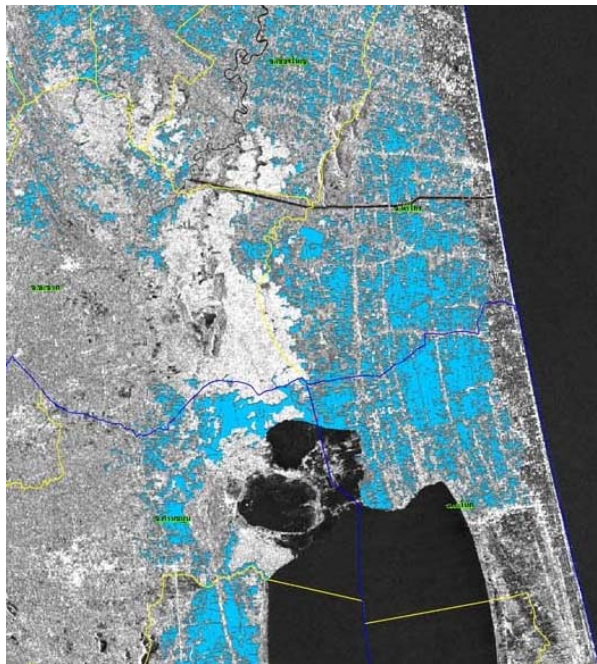




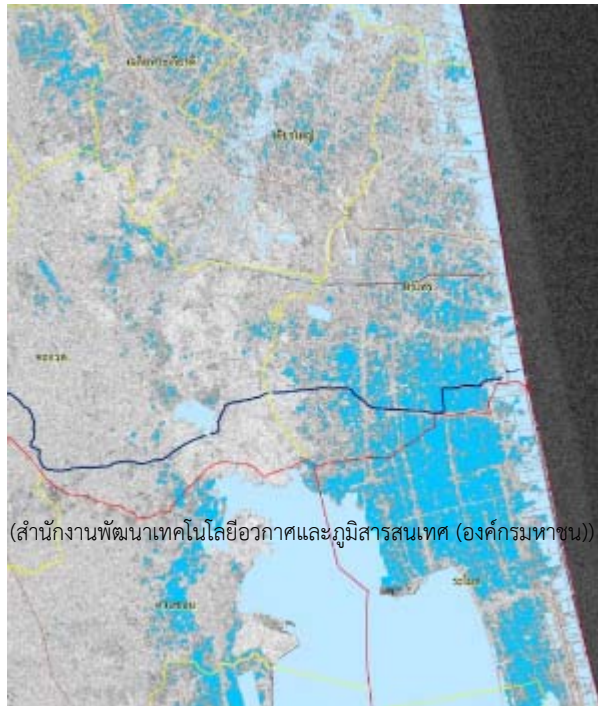
10. อุทกภัย

สภาพทางภูมิศาสตร์ของพื้นที่ศึกษาตั้งอยู่บนพื้นที่ที่มีลักษณะราบลุ่ม ด้านทิศตะวันตกเป็นแนวเทือกเขานครศรีธรรมราชที่สูงชันทอดตัวในแนวเหนือใต้ขนานกับชายฝั่งทะเลอ่าวไทย ส่วนทางด้านทิศตะวันออกเป็นที่ราบสูงแปลงเล็กๆ สลับกันไป ติดกับชายฝั่งทะเลอ่าวไทย มีแม่น้ำปากพนังเป็นแม่น้ำสายหลัก ด้วยสภาพพื้นที่มีปริมาณฝนตกชุก ในฤดูฝน ทำให้เกิดปัญหาอุทกภัยซ้ำซาก สอดคล้องกับข้อมูลจากดาวเทียม RADARSAT-2 ของสำนักงานพัฒนาเทคโนโลยีอวกาศและภูมิสารสนเทศ (องค์การมหาชน) (GISTDA) ในวันที่ 12 พฤศจิกายน พ.ศ.2552 (รูปที่ 1) และ 14 ธันวาคม พ.ศ.2556 (รูปที่ 2) พบว่าในบริเวณพื้นที่ศึกษาจะถูกน้ำท่วมเป็นบริเวณกว้าง และเกิดขึ้นบ่อยครั้ง แต่ประชาชนในพื้นที่ได้ปรับตัวให้เข้ากับสภาพดังกล่าว โดยจะทำการปลูกสร้างบ้านเรือนโดยยกเสาบ้านสูงเป็นใต้ถุนโล่ง (รูปที่ 3) เมื่อถึงฤดูฝนแม้จะมีอุทกภัย แต่ไม่สร้างความเสียหายให้กับบ้านเรือน และสิ่งปลูกสร้างอื่นๆ และหลายบ้านยังมีเรือเพื่อใช้ในการเดินทางในฤดูฝน ดังนั้นปัญหาอุทกภัยในพื้นที่จึงไม่ได้เป็นปัญหาที่รุนแรง เนื่องจากประชาชนปรับตัวให้เข้ากับสภาพพื้นที่ได้



(สำนักงานพัฒนาเทคโนโลยีอวกาศและภูมิสารสนเทศ (องค์การมหาชน))

รูปที่ 1 พื้นที่น้ำท่วม (สีฟ้า) จากการวิเคราะห์ข้อมูลดาวเทียม RADARSAT-2 ของ GISDTA ในวันที่ 12 พ.ย. 2552



รูปที่ 2 พื้นที่น้ำท่วม (สีฟ้า) จากการวิเคราะห์ข้อมูลดาวเทียม RADARSAT-2 ของ GISDTA ในวันที่ 14 ธ.ค. 2556



(www.innews.co.th)

รูปที่ 3 การปลูกสร้างบ้านเรือนโดยยกเสาบ้านสูงเป็นใต้ถุนโล่ง