



กฎกระทรวง

ฉบับที่ ๖ (พ.ศ. ๒๔๕๕)

ออกตามความในพระราชบัญญัติคุ้มครองและสงวนป่า

พุทธศักราช ๒๔๕๑

อาศัยอำนาจตามความในมาตรา ๑๐ และมาตรา ๒๖ แห่งพระราชบัญญัติคุ้มครองและสงวนป่า พุทธศักราช ๒๔๕๑ ซึ่งได้แก้ไขเพิ่มเติมโดยพระราชบัญญัติคุ้มครองและสงวนป่า (ฉบับที่ ๓) พ.ศ. ๒๔๕๒ รัฐมนตรีว่าการกระทรวงเกษตร ออกกฎกระทรวงไว้ดังต่อไปนี้

ให้ป่าควนอ้ายใต้ และ ป่าควนน้อย ในท้องที่ตำบล บางเหรียญ อำเภอรัตนภูมิ จังหวัดสงขลา ภายในแนวเขต ตามแผนที่ท้ายกฎกระทรวงนี้ เป็นป่าสงวน

ให้ไว้ ณ วันที่ ๒๕ กรกฎาคม พ.ศ. ๒๔๕๕

จอมพล ผ. ชูณหะวัณ

รัฐมนตรีว่าการกระทรวงเกษตร

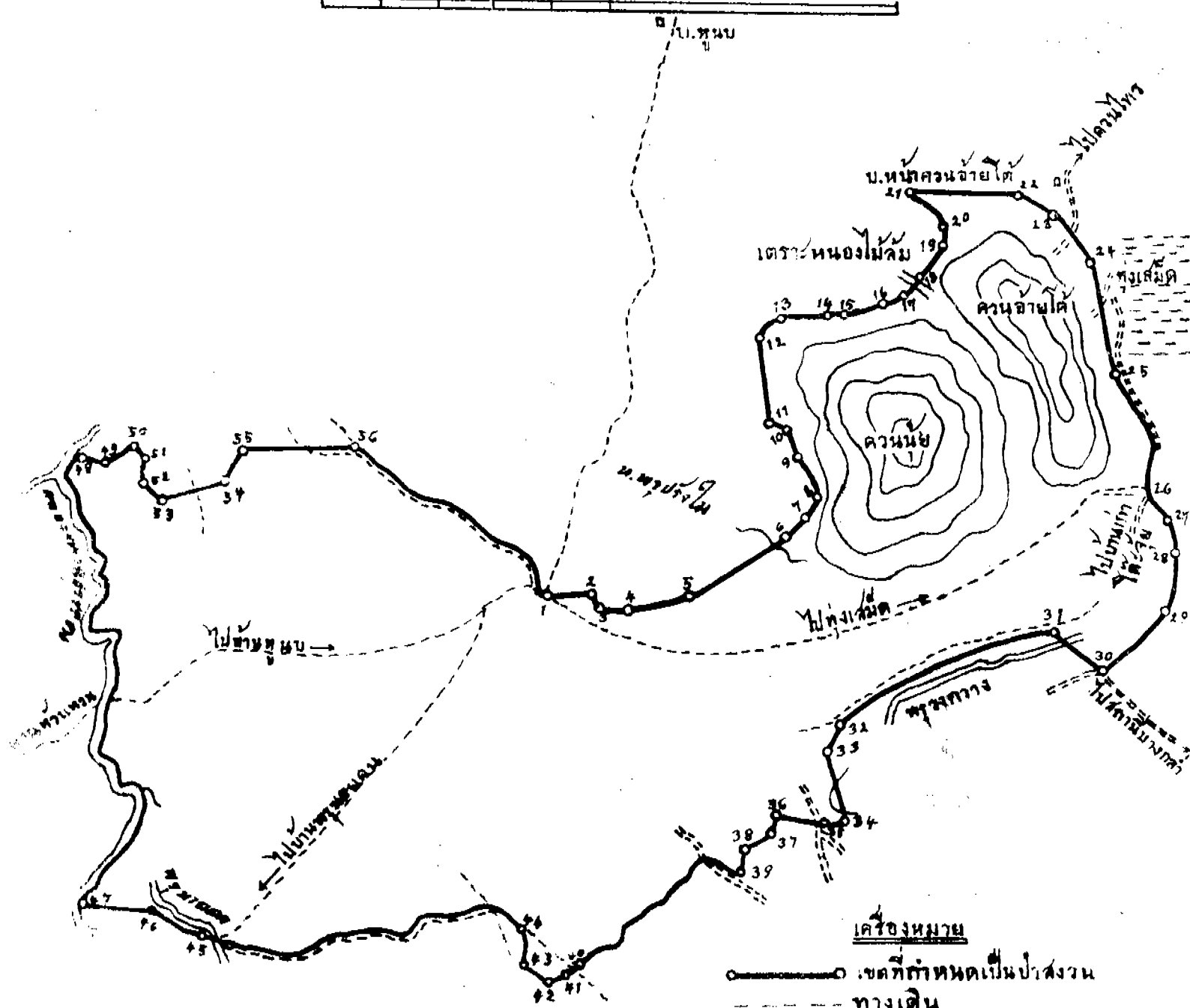
แผนที่แสดงแนวเขตป่าท้ายภูกระทรวง

ฉบับที่...จ... (พ.ศ. ๒๔๙๙)

ออกตามความในพระราชบัญญัติคุ้มครองและสงวนป่า พุทธศักราช ๒๔๙๑

มาตราส่วน ๑:๒๐,๐๐๐

เมตร ๑๐๐๐ ๘๐๐ ๖๐๐ ๔๐๐ ๒๐๐ ๐ กิโลเมตร



เครื่องหมาย

- เขตที่กำหนดเป็นป่าสงวน
- ทางเดิน
- ~ คลอง, หนอง, ห้วย, พร
- บ้าน
- ทางชกกลาง
- ดวน

นาย... ผู้สำรวจ
นาย... ผู้ตรวจ

เล่ม ๗๓ ตอนที่ ๖๑ ราชกิจจานุเบกษา ๗ สิงหาคม ๒๕๕๖

หมายเหตุ เหตุผลในการประกาศใช้กฎกระทรวงฉบับนี้ คือ เนื่องจาก
 ป่านมไมชนิดคิมก้าเป็นปริมาณมาก เช่น ไม้ยาง ไม้หุ้มพุด ไม้
 ตะเคียนทอง มีเนื้อประมาณ ๕.๐๘ ตารางกิโลเมตร เหมาะสมที่จะ
 ควรสงวนไว้เพื่อให้มีไม้ไว้ใช้ตลอดไป อันจะเป็นประโยชน์มากยิ่งขึ้นกว่า
 ที่จะแผ้วถางลงเป็นท่อนหรือเพื่อกิจการอย่างอื่น จึงสมควร
 จัดการสงวนป่าแห่งนี้ไว้เพื่อประโยชน์แห่งรัฐและประชาชน