



## กฎกระทรวง

ฉบับที่ ๑๓๔ (พ.ศ. ๒๕๐๖)

ออกตามความในพระราชบัญญัติคุ้มครองและสงวนป่า

พุทธศักราช ๒๔๘๑

อาศัยอำนาจตามความในมาตรา ๑๐ และมาตรา ๒๖ แห่งพระราชบัญญัติคุ้มครองและสงวนป่า พุทธศักราช ๒๔๘๑ ซึ่งแก้ไขเพิ่มเติมโดยพระราชบัญญัติคุ้มครองและสงวนป่า (ฉบับที่ ๓) พ.ศ. ๒๔๙๗ รัฐมนตรีว่าการกระทรวงเกษตรออกกฎกระทรวงไว้ดังต่อไปนี้

ให้ป่าควนคำทอง ในท้องที่ตำบลป่าบอน อำเภอปากพูน จังหวัดพัทลุง ภายในแนวเขตตามแผนที่ท้ายกฎกระทรวงนี้ เป็นป่าสงวน

ให้ไว้ ณ วันที่ ๒๔ กรกฎาคม พ.ศ. ๒๕๐๖

พลเอก สุรจิต จารุเศรณี

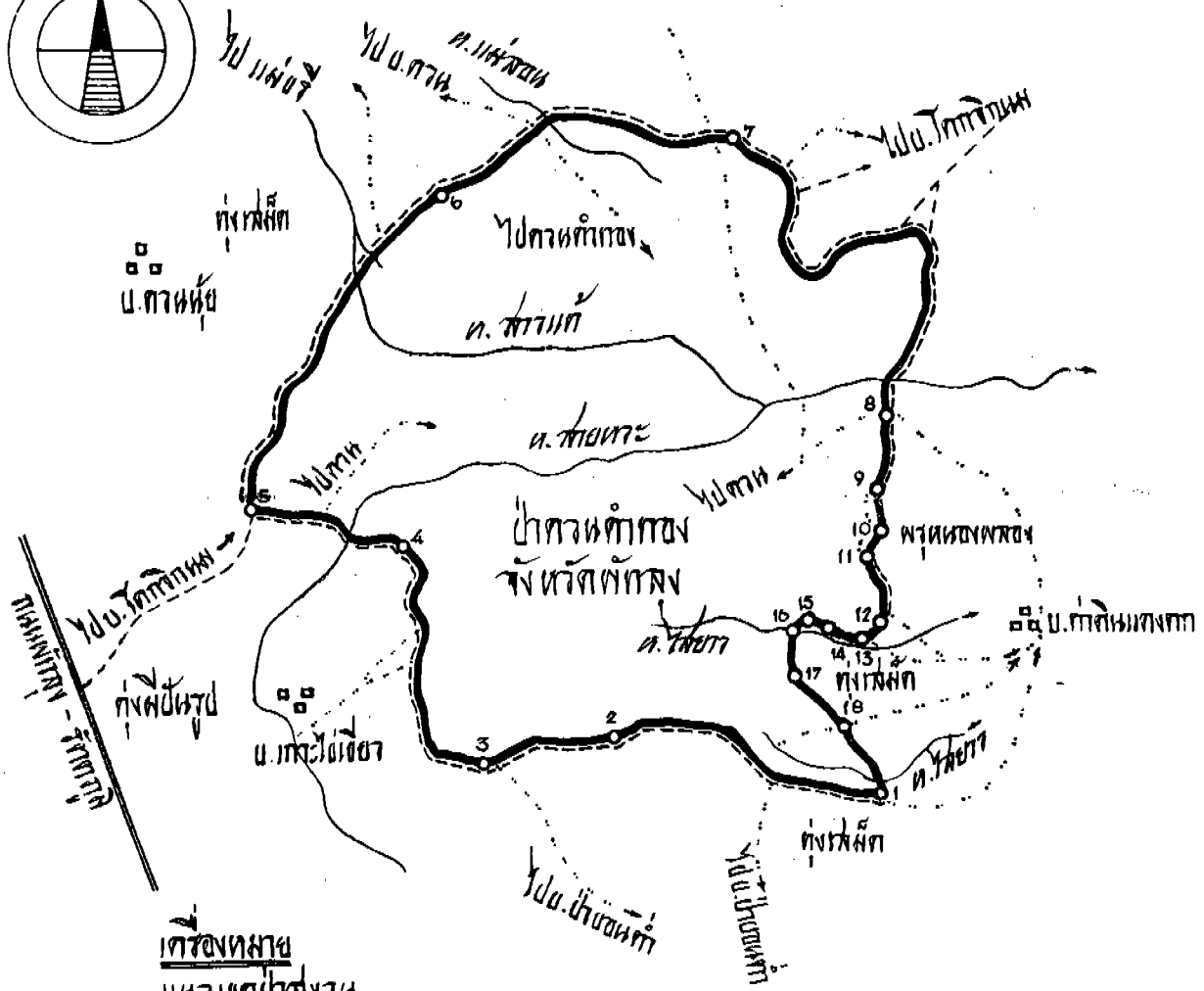
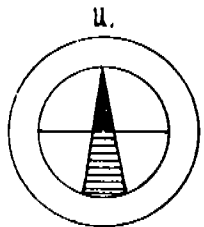
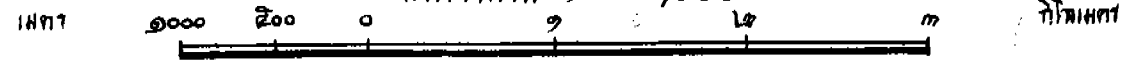
รัฐมนตรีว่าการกระทรวงเกษตร

7°23' 30"

100° 04' 15"

แผนที่ทางยุทธศาสตร์  
 ฉบับที่ ๑๗๕ (พ.ศ. ๒๕๐๖)  
 แสดงอาณาเขตและเขตปกครองของจังหวัดสุราษฎร์ธานี และจังหวัดพังงา ภาคใต้ ๒๕๐๑  
 ผลิตที่กรุงเทพฯ ส.๕๕ ปท. วันที่ ๕, ๒๗๕.๐๐๗

มาตราส่วน ๑ : ๕๐,๐๐๐



- เขตของเทศบาล
- เขตอำเภอ
- ทางหลวง
- ทางรถไฟ
- ถนน
- ธาร
- หมู่บ้าน

๕๖ ๖ / ๒๓ / ๐๕	๕๖ ๖ / ๒๓ / ๐๕	๕๖ ๖ / ๒๓ / ๐๕
๕๖ ๖ / ๒๓ / ๐๕	๕๖ ๖ / ๒๓ / ๐๕	๕๖ ๖ / ๒๓ / ๐๕

7°18' 00"

100° 04' 15"

เล่ม ๘๐ ตอนที่ ๘๓ ราชกิจจานุเบกษา ๒๐ สิงหาคม ๒๕๐๖

หมายเหตุ:- เหตุผลในการประกาศใช้กฎกระทรวงฉบับนี้ คือ เนื่องจาก  
 ป่าแห่งนี้มีไม้ค่าบุตร ไม้พินตัน ไม้สัก ไม้ตะเคียน ไม้ไผ่เขี้ยว และ  
 ไม้อื่น ๆ ซึ่งเป็นไม้ชนิดดีมีค่าขึ้นอยู่เป็นปริมาณมาก เนื้อที่ประมาณ  
 ๘.๕๕ ตารางกิโลเมตร มีลักษณะเหมาะสมและจำเป็นที่จะต้องสงวนไว้  
 ให้เป็นป่าไม้โดยถาวรตลอดไปเพื่อประโยชน์ในทางเศรษฐกิจและการ  
 ครองชีพของประชาชน อันจะมีประโยชน์มากกว่าจะใช้ที่ดินในป่า  
 นี้เพื่อประกอบกิจการอย่างอื่น จึงสมควรสงวนป่าแห่งนี้ไว้ เพื่อ  
 ประโยชน์แห่งรัฐและประชาชน