



กฎกระทรวง

ฉบับที่ ๑,๐๓๗ (พ.ศ. ๒๕๒๗)

ออกตามความในพระราชบัญญัติป่าสงวนแห่งชาติ

พ.ศ. ๒๕๐๗

อาศัยอำนาจตามความในมาตรา ๕ และมาตรา ๖ แห่งพระราชบัญญัติป่าสงวนแห่งชาติ พ.ศ. ๒๕๐๗ รัฐมนตรีว่าการกระทรวงเกษตรและสหกรณ์ออกกฎกระทรวงไว้ดังต่อไปนี้

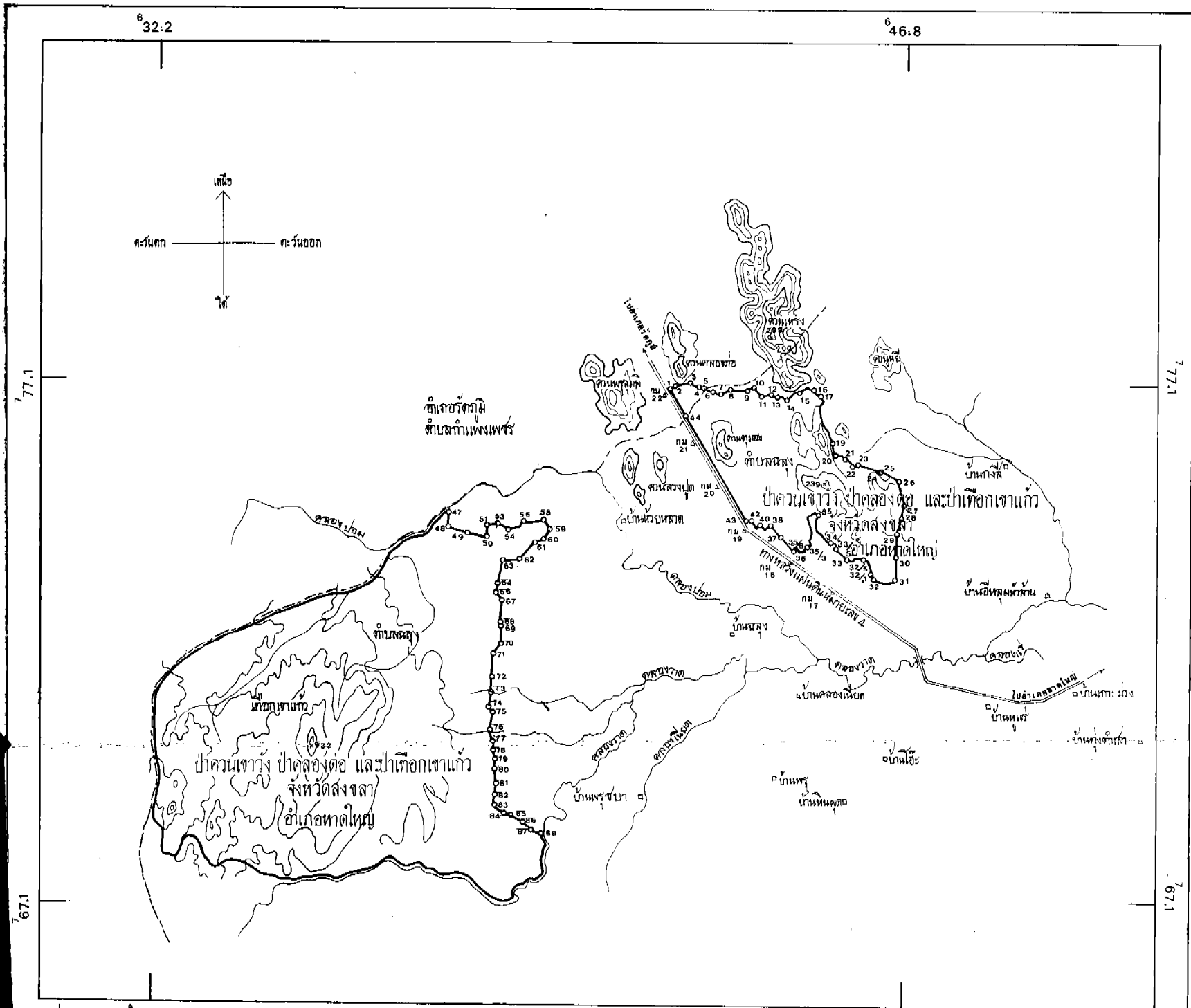
ให้ป่าควนเขาวัง ป่าคลองค้อ และป่าเทือกเขาแก้ว ในท้องที่ตำบลกำแพงเพชร อำเภอรัทภูมิ และตำบลลุดุง อำเภอหาดใหญ่ จังหวัดสงขลา ภายในแนวเขตตามแผนที่ท้ายกฎกระทรวงนี้ เป็นป่าสงวนแห่งชาติ

ให้ไว้ ณ วันที่ ๓๐ เมษายน พ.ศ. ๒๕๒๗

ณรงค์ วงศ์วรรณ

รัฐมนตรีว่าการกระทรวงเกษตรและสหกรณ์

แผนที่ท้ายกฎกระทรวง
 ฉบับที่ 1,037 (พ.ศ. 2527)
 ออกทางดวกลในพระราชบัญญัติป่าสงวนแห่งชาติ พ.ศ. 2507
 เนื้อที่ประมาณ 30,877 ไร่
 มาตราส่วน 1 : 100,000



เครื่องหมาย

- แนวเขตป่าสงวนแห่งชาติ
- ถนน
- ทางรถไฟ
- เขื่อน
- แม่น้ำ คลอง ห้วย
- เส้น ความ มั่น
- มุมย่น

	นาย 26	นาย 26
	นาย 2526	นาย 26

เล่ม ๑๐๑ ตอนที่ ๖๕ ราชกิจจานุเบกษา ๓๑ พฤษภาคม ๒๕๒๗

หมายเหตุ:- เหตุผลในการประกาศใช้กฎกระทรวงฉบับนี้ คือ เนื่องจากป่า
ควนเขาวัง ป่าคลองต้อ และป่าเทือกเขาแก้ว ในท้องที่ตำบลกำแพงเพชร อำเภอ
รัตภูมิ และตำบลลุง อำเภอหาดใหญ่ จังหวัดสงขลา เนื้อที่ประมาณ
๓๐,๘๗๗ ไร่ มีไม้หอมพอ ไม้ไข่เขียว ไม้เคี่ยม ไม้ตะเคียนทราย ไม้ขนุนป่า
ไม้ัน และไม้ชนิดอื่นที่มีจำนวนมาก และมีของป่ากับทรัพยากรธรรมชาติอื่น
ด้วย สมควรกำหนดให้เป็นป่าสงวนแห่งชาติ เพื่อรักษาสภาพป่า ไม้ ของป่า
และทรัพยากรธรรมชาติอื่นไว้ จึงจำเป็นต้องออกกฎกระทรวงนี้