



กฎกระทรวง

ฉบับที่ ๒๑๑ (พ.ศ. ๒๕๐๗)

ออกตามความในพระราชบัญญัติคุ้มครองและสงวนป่า  
พุทธศักราช ๒๔๘๑

---

อาศัยอำนาจตามความในมาตรา ๑๐ และมาตรา ๒๖ แห่ง  
พระราชบัญญัติคุ้มครองและสงวนป่า พุทธศักราช ๒๔๘๑  
ซึ่งแก้ไขเพิ่มเติมโดยพระราชบัญญัติคุ้มครองและสงวนป่า  
(ฉบับที่ ๓) พ.ศ. ๒๔๙๗ รัฐมนตรีว่าการกระทรวงเกษตร  
ออกกฎกระทรวงไว้ดังต่อไปนี้

ให้ป่าในวัง ในท้องที่ตำบลบ้านนา อำเภอเมืองพัทลุง  
จังหวัดพัทลุง ภายในแนวเขตตามแผนที่ท้ายกฎกระทรวงนี้  
เป็นป่าสงวน

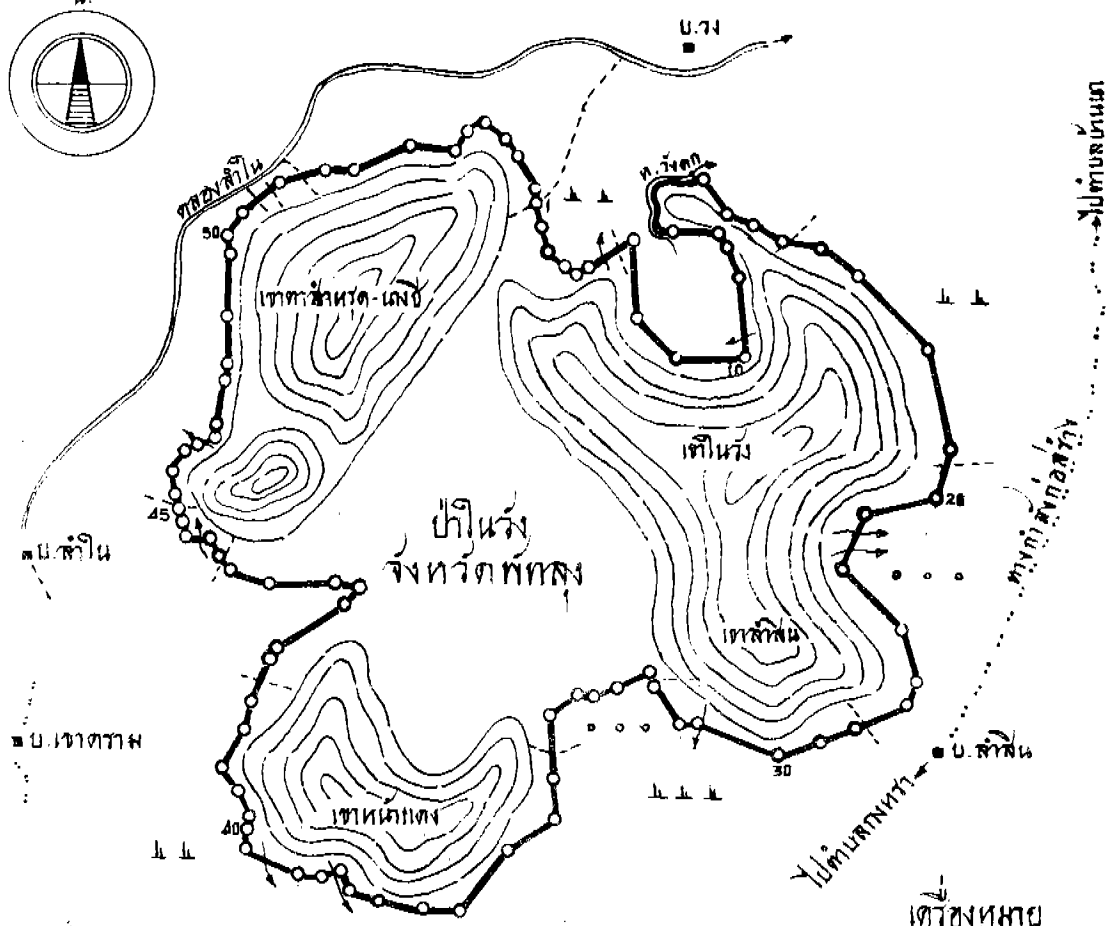
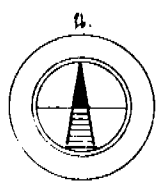
ให้ไว้ ณ วันที่ ๑๕ เมษายน พ.ศ. ๒๕๐๗

พลเอก สุรจิต จารุเศรณี

รัฐมนตรีว่าการกระทรวงเกษตร

7° 34' 30" 7° 34' 30"

แผนที่ทำขบวนการ  
ฉบับที่ ๒๑๑ (พ.ศ. ๒๕๐๗)  
ออกตามมติในพระราชบัญญัติกำหนดและสงวนป่า ทบช. ก. ๒๕๐๑  
เนื้อที่ประมาณ ๑๐.๗๖ ก.ม. หรือ ๖,๗๒๕.๐๐ ไร่  
มาตราส่วน ๑:๕๐,๐๐๐



- เครื่องหมาย**
- แนวเขตป่าสงวน
  - ~ แนวเขตตำบล
  - หมู่บ้าน
  - ทางข้าหลวง
  - - - ทางเดิน
  - ∞ ภู
  - h h o o o ไร่, ไร่

หัวหน้ากองสำรวจ	ว. ๖/๗๕/๐๖
รองหัวหน้ากองสำรวจ	ว. ๗/๗๕/๐๖

30' 00" 7° 30' 00"

## ฉบับพิเศษ หน้า ๒๘

เล่ม ๘๑ ตอนที่ ๓๖ ราชกิจจานุเบกษา ๒๓ เมษายน ๒๕๐๗

---

หมายเหตุ:- เหตุผลในการประกาศใช้กฎกระทรวงฉบับนี้ คือ เนื่องจาก  
ป่าแห่งนี้มีไม้ยาง ไม้หลุมพอ ไม้ตะเคียน ไม้ไข่เขียว ไม้ฉากบุตร  
ไม้สัก และไม้ชนิดอื่น ซึ่งเป็นไม้ชนิดดีมีค่าขึ้นอยู่กับปริมาณมาก เนื้อที่  
ประมาณ ๑๐.๗๖ ตารางกิโลเมตร มีลักษณะเหมาะสมและจำเป็นที่จะ  
ต้องสงวนไว้ให้เป็นป่าไม้โดยถาวรตลอดไป เพื่อประโยชน์ในทาง  
เศรษฐกิจและการครองชีพของประชาชน อันจะมีประโยชน์มากกว่า  
จะใช้ที่ดินในป่านี้เพื่อประกอบกิจการอย่างอื่น จึงสมควรสงวนป่าแห่งนี้  
ไว้ เพื่อประโยชน์แห่งรัฐและประชาชน