



กฎกระทรวง

ฉบับที่ ๕๘๔ (พ.ศ. ๒๕๑๖)

ออกตามความในพระราชบัญญัติป่าสงวนแห่งชาติ

พ.ศ. ๒๕๐๗

อาศัยอำนาจตามความในมาตรา ๕ และมาตรา ๗ แห่งพระราชบัญญัติป่าสงวนแห่งชาติ พ.ศ. ๒๕๐๗ รัฐมนตรีว่าการกระทรวงเกษตรและสหกรณ์ออกกฎกระทรวงไว้ ดังต่อไปนี้

ให้เพิกถอนป่าควนโคกยา ป่าควนโต๊ะตน และป่าควนน้อย ในท้องที่ตำบลเขาชัยสน อำเภอเขาชัยสน จังหวัดพัทลุง ซึ่งเป็นป่าสงวนแห่งชาติ ตามกฎกระทรวง ฉบับที่ ๑๐๐ (พ.ศ. ๒๕๐๘) ออกตามความในพระราชบัญญัติป่าสงวนแห่งชาติ พ.ศ. ๒๕๐๗ ออกจากการเป็นป่าสงวนแห่งชาติ บางส่วน ภายในแนวเขตที่เพิกถอนตามแผนที่ท้ายกฎกระทรวงนี้

ให้ไว้ ณ วันที่ ๘ ตุลาคม พ.ศ. ๒๕๑๖

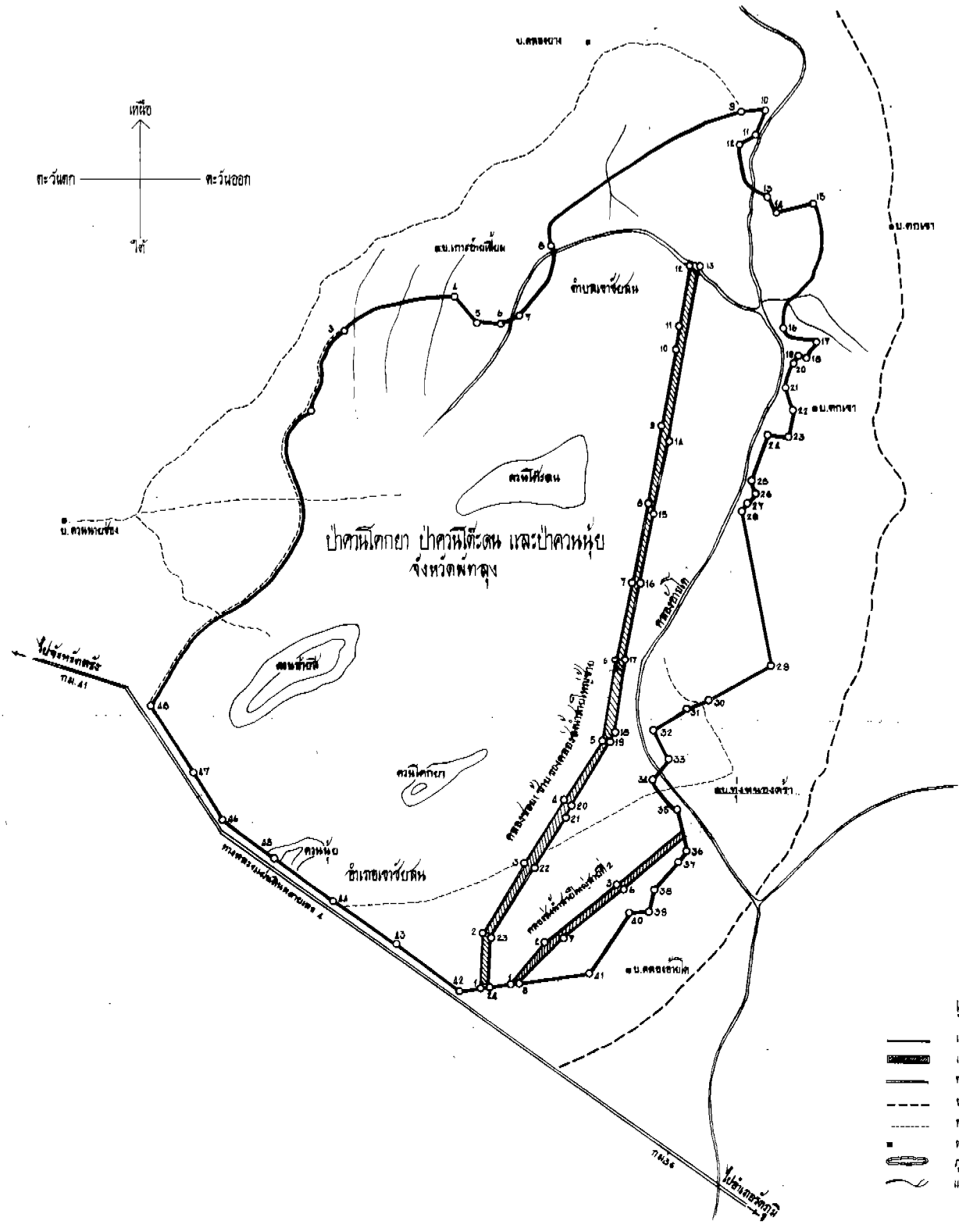
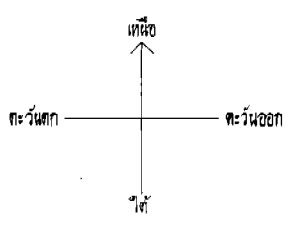
พลอากาศเอก ทวี จุลละทรัพย์

รัฐมนตรีว่าการกระทรวงเกษตรและสหกรณ์

419.4

621.3

แผนที่ท้ายกฎกระทรวง
 ฉบับที่ 584 (พ.ศ. 2516)
 ออกตามความในพระราชบัญญัติป่าสงวนแห่งชาติ พ.ศ. 2507
 เนื้อที่ที่เพิกถอนประมาณ 175 ไร่
 มาตรการ 1 : 40,000



- เครื่องหมาย**
- แนวเขตป่าสงวนแห่งชาติ
 - แนวเขตที่ดินเอกชนออกจากการเป็นป่าสงวนแห่งชาติ
 - ทางหลวง
 - - - ทางหลวง
 - ทางดิน
 - ทางดิน
 - คูน้ำ
 - ภูเขา ต้น ไม้
 - แม่น้ำ คลอง ห้วย

13 / 107 / 15	ผู้สำรวจการกอง กองสำรวจป่าไม้	3 / 30 / 15	สำนักงาน สังกศส. จำลอง
12 / 107 / 15	อธิบดีกรมป่าไม้	30 / 15	กรม

เล่ม ๕๐ ตอนที่ ๑๔๐ ราชกิจจานุเบกษา ๖ พฤศจิกายน ๒๕๑๖

หมายเหตุ:— เหตุผลในการประกาศใช้กฎกระทรวงฉบับนี้ คือ เนื่องจาก
 กระทรวงเกษตรและสหกรณ์ อนุมัติให้กรมชลประทานใช้พื้นที่บางส่วน
 ในเขตป่าควนโคกยา ป่าควนโต๊ะตน และป่าควนน้อย ในท้องที่ตำบล
 เขาชัยสน อำเภอเขาชัยสน จังหวัดพัทลุง ซึ่งเป็นป่าสงวนแห่งชาติ
 ตามกฎกระทรวง ฉบับที่ ๑๐๐ (พ.ศ. ๒๕๐๘) ออกตามความใน
 พระราชบัญญัติป่าสงวนแห่งชาติ พ.ศ. ๒๕๐๗ เพื่อขุดคลองส่งน้ำ
 หล่อเลี้ยงพื้นที่การเกษตร ตามโครงการชลประทานท่าเขียด สมควร
 เพิกถอนป่าดังกล่าวออกจากการเป็นป่าสงวนแห่งชาติ บางส่วน จึง
 จำเป็นต้องออกกฎกระทรวงฉบับนี้