



กฎกระทรวง

ฉบับที่ ๘๒๐ (พ.ศ. ๒๕๒๑)

ออกตามความในพระราชบัญญัติป่าสงวนแห่งชาติ

พ.ศ. ๒๕๐๑

อาศัยอำนาจตามความในมาตรา ๕ และมาตรา ๖ แห่งพระราชบัญญัติป่าสงวนแห่งชาติ พ.ศ. ๒๕๐๑ รัฐมนตรีว่าการกระทรวงเกษตรและสหกรณ์ออกกฎกระทรวงไว้ดังต่อไปนี้

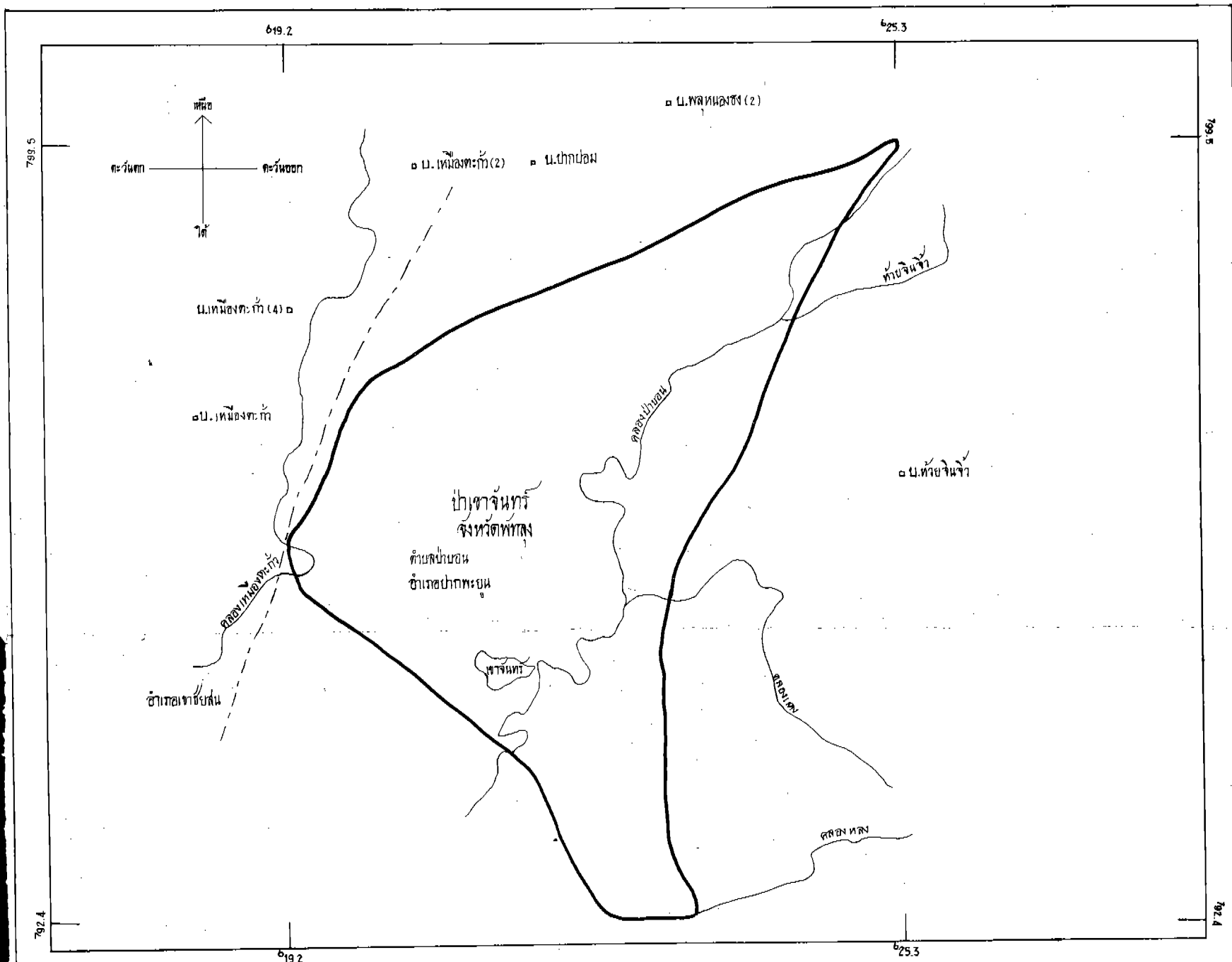
ให้ป่าเขาจันทร์ ในท้องที่ตำบลบ้านอน อำเภอปากพะยูน จังหวัดพัทลุง ภายในแนวเขตตามแผนที่ท้ายกฎกระทรวงนี้ เป็นป่าสงวนแห่งชาติ

ให้ไว้ ณ วันที่ ๓๐ พฤศจิกายน พ.ศ. ๒๕๒๑

ป. กรรณสูต

รัฐมนตรีว่าการกระทรวงเกษตรและสหกรณ์

แผนที่ท้ายกฎกระทรวง
 ฉบับที่ 820 (พ.ศ. 2521)
 ออกตามความในพระราชบัญญัติป่าสงวนแห่งชาติ พ.ศ. 2507
 เนื้อที่ประมาณ 10,000 ไร่
 มาตราส่วน 1 : 50,000



เครื่องหมาย

- แนวเขตป่าสงวนแห่งชาติ
- เขตอำเภอ
- หมู่บ้าน
- ภูเขา หนอง และลำน้ำ

	ผู้อำนวยการกอง กองจัดการที่ดินป่าสงวนแห่งชาติ		จังหวัด
๒๖/๘๑/๒๐		๒๕/๘๑/๒๐	
	อธิบดีกรมป่าไม้		กรม
๒๐/๘๑/๒๐		๒๑/๘๐/๒๐	

เล่ม ๕๕ ตอนที่ ๑๕๐ ราชกิจจานุเบกษา ๒๖ ธันวาคม ๒๕๒๑

หมายเหตุ:- เหตุผลในการประกาศใช้กฎกระทรวงฉบับนี้ คือ เนื่องจากไม้
 เข่าจันทร์ ในท้องที่ตำบลป่าบอน อำเภอปากพะยูน จังหวัดพัทลุง เนื้อที่ประมาณ
 ๑๐,๐๐๐ ไร่ มีไม้ยาง ไม้หลุมพอ ไม้เคี่ยม ไม้เปรียง และไม้ชนิดอื่นที่มี
 ค่าจำนวนมาก และมีของป่ากับทรัพยากรธรรมชาติอื่นด้วย สมควรกำหนดให้
 เป็นป่าสงวนแห่งชาติ เพื่อรักษาสภาพป่า ไม้ ของป่า และทรัพยากรธรรมชาติ
 อื่นไว้ จึงจำเป็นต้องออกกฎกระทรวงนี้